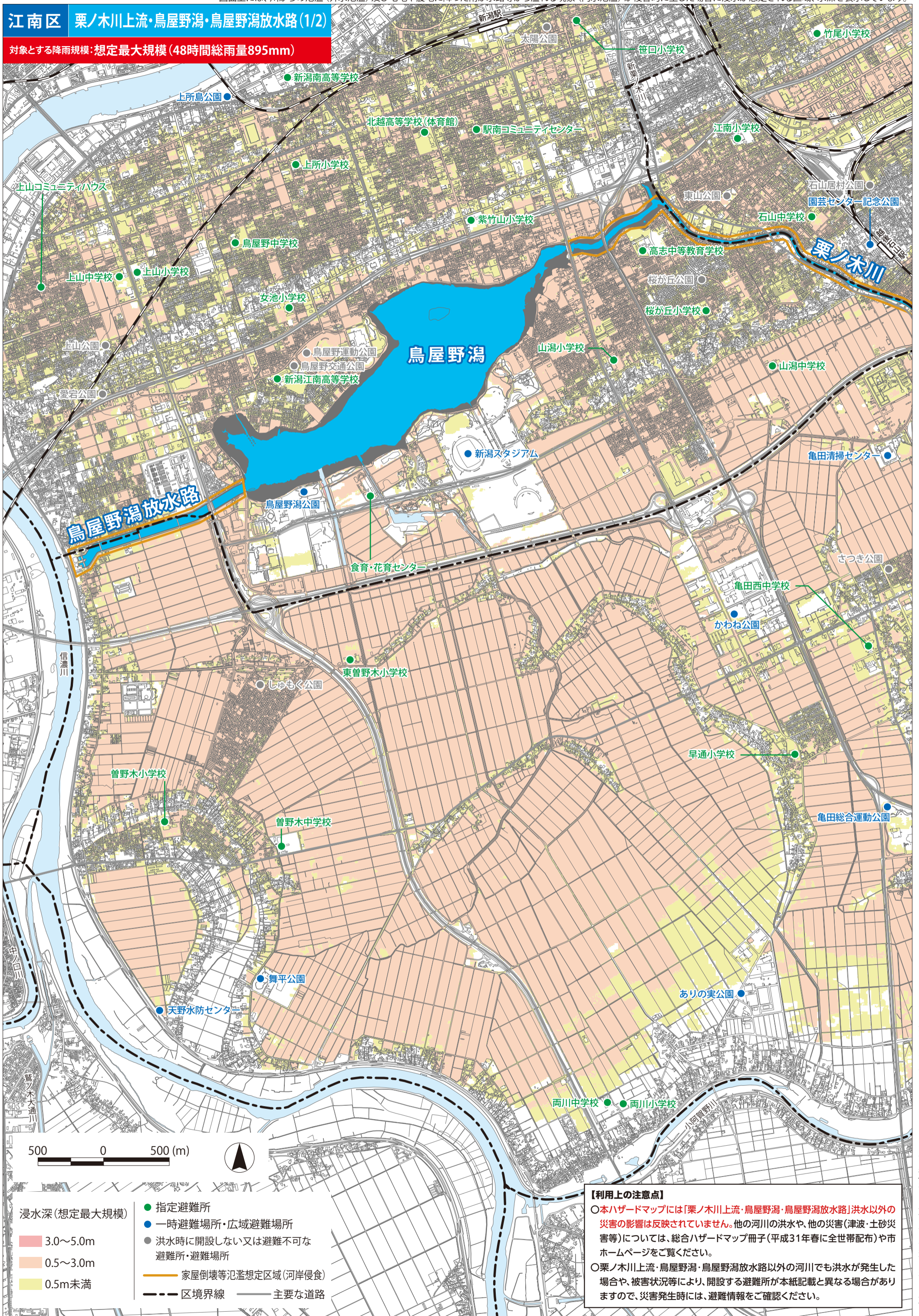


江南区 栗ノ木川上流・鳥屋野潟・鳥屋野潟放水路(1/2)

対象とする降雨規模: 想定最大規模(48時間総雨量895mm)

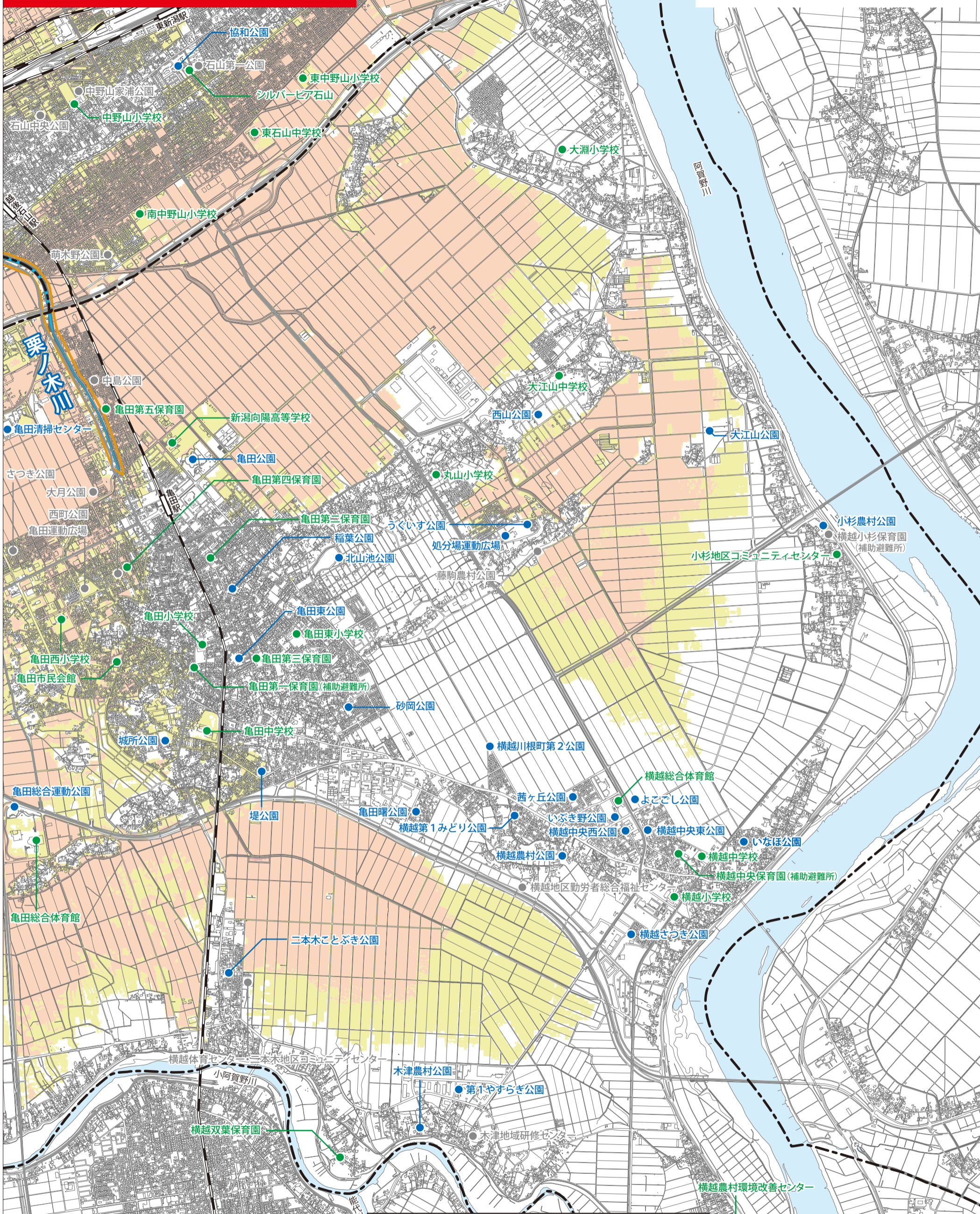


この地図は、新潟市作成の国土基本図（縮尺1/2500）を加工して作成したものである。

江南区 栗ノ木川上流・鳥屋野潟・鳥屋野潟放水路(2/2)

対象とする降雨規模: 想定最大規模(48時間総雨量895mm)

500 0 500 (m)



- 浸水深(想定最大規模)
 - 3.0~5.0m
 - 0.5~3.0m
 - 0.5m未満
- 指定避難所
- 一時避難場所・広域避難場所
- 洪水時に開設しない又は避難不可な避難所・避難場所
- 家屋倒壊等氾濫想定区域(河岸侵食)
- 区境界線
- 主要な道路

【利用上の注意点】

○本ハザードマップには「栗ノ木川上流・鳥屋野潟・鳥屋野潟放水路」洪水以外の災害の影響は反映されていません。他の河川の洪水や、他の災害(津波・土砂災害等)については、総合ハザードマップ冊子(平成31年春に全世帯配布)や市ホームページをご覧ください。

○栗ノ木川上流・鳥屋野潟・鳥屋野潟放水路以外の河川でも洪水が発生した場合や、被害状況等により、開設する避難所が本紙記載と異なる場合がありますので、災害発生時には、避難情報をご確認ください。