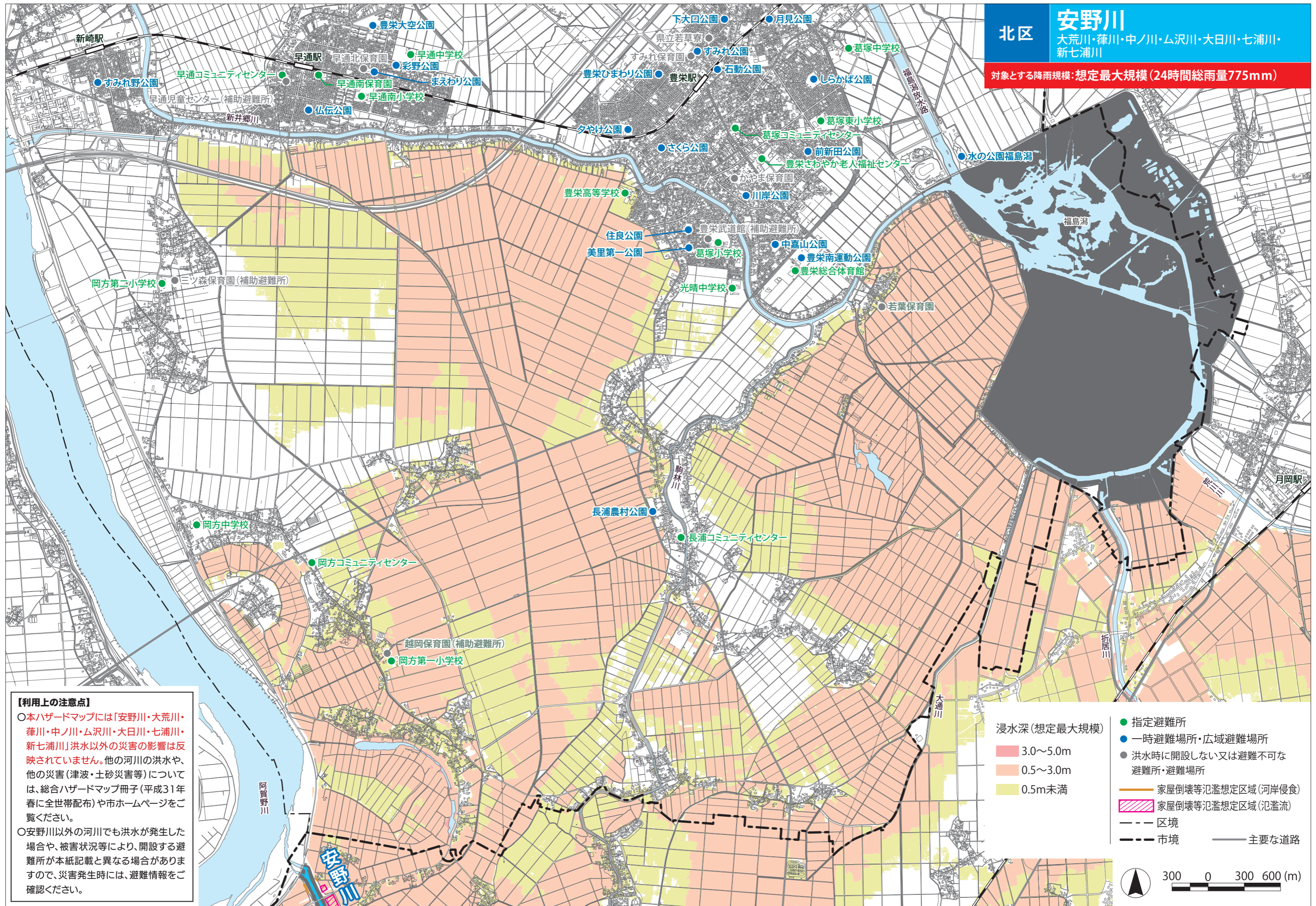


**北区 安野川**  
 大荒川・葎川・中ノ川・ム沢川・大日川・七浦川・新七浦川  
 対象とする降雨規模：想定最大規模（24時間総雨量775mm）



**【利用上の注意点】**

○本ハザードマップには「安野川・大荒川・葎川・中ノ川・ム沢川・大日川・七浦川・新七浦川」洪水以外の災害の影響は反映されていません。他の河川の洪水や、他の災害（津波・土砂災害等）については、総合ハザードマップ冊子（平成31年春に全世帯配布）や市ホームページをご覧ください。

○安野川以外の河川でも洪水が発生した場合や、被害状況等により、開設する避難所が本紙記載と異なる場合がありますので、災害発生時には、避難情報をご確認ください。

浸水深（想定最大規模）

- 3.0~5.0m
- 0.5~3.0m
- 0.5m未満

● 指定避難所  
 ● 一時避難場所・広域避難場所  
 ● 洪水時に開設しない又は避難不可な避難所・避難場所

■ 家屋倒壊等氾濫想定区域（河岸侵食）  
 ■ 家屋倒壊等氾濫想定区域（氾濫流）

--- 区境  
 - - - 市境  
 ——— 主要な道路

300 0 300 600 (m)

この地図は、新潟市作成の国土基本図(縮尺1/2500)と国土地理院の基礎地図情報を加工して作成したものである。(測量法に基づく国土地理院長承認(使用)R7JHs 968)