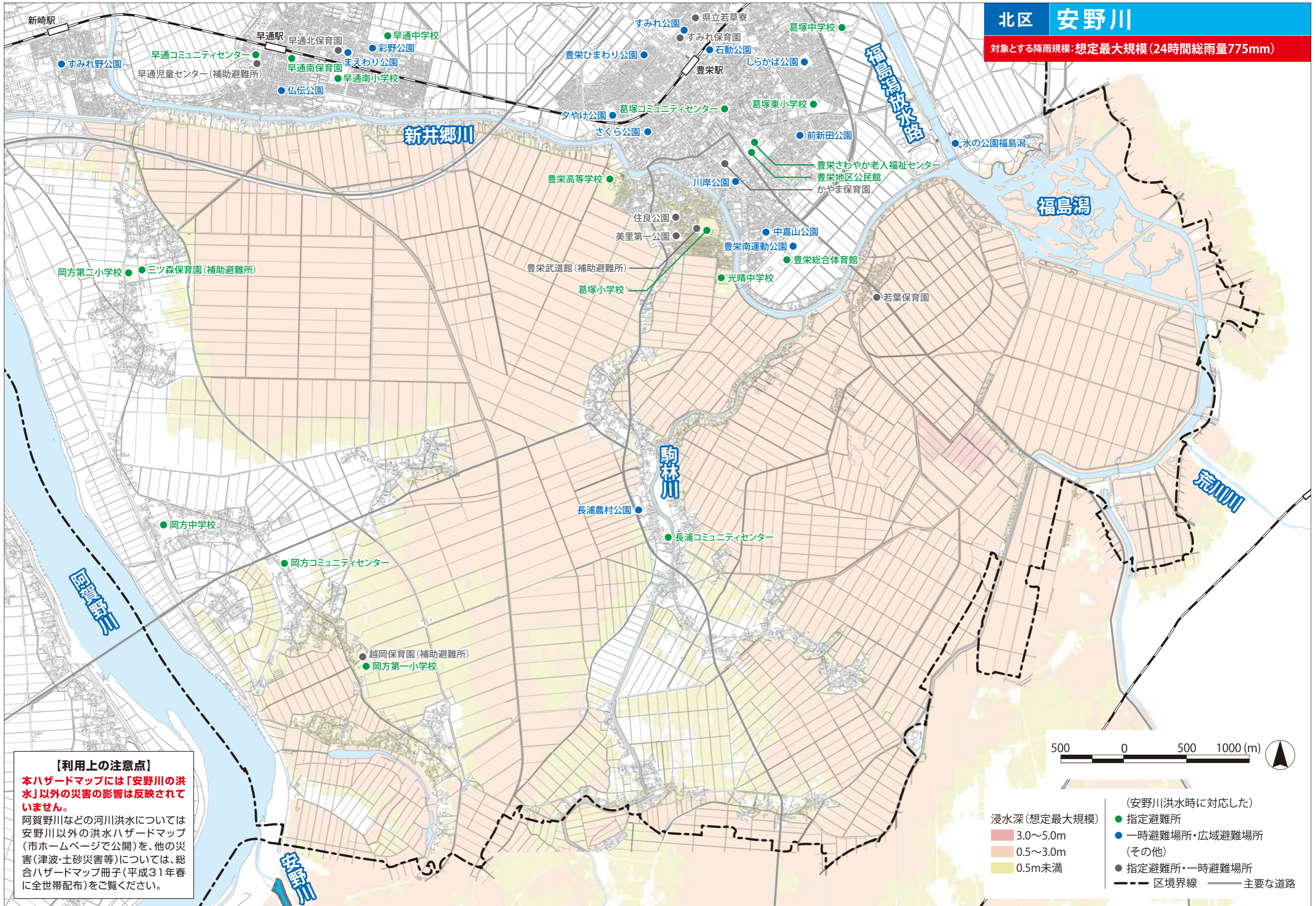


北区 安野川  
対象とする降雨規模：想定最大規模(24時間総雨量775mm)



**【利用上の注意点】**  
 本ハザードマップには「安野川の洪水」以外の災害の影響は反映されていません。  
 阿賀野川などの河川洪水については安野川以外の洪水ハザードマップ(市ホームページで公開)を、他の災害(津波・土砂災害等)については、総合ハザードマップ冊子(平成31年春に全世帯配布)をご覧ください。

500 0 500 1000 (m)

浸水深(想定最大規模)  
 3.0~5.0m  
 0.5~3.0m  
 0.5m未満

(安野川洪水時に対応した)  
 ● 指定避難所  
 ● 一時避難場所・広域避難場所(その他)  
 ● 指定避難所・一時避難場所  
 - - - 区境界線 ——— 主要な道路

この地図は、新潟市作成の国土基本図(縮尺1/2500)を加工して作成したものである。