

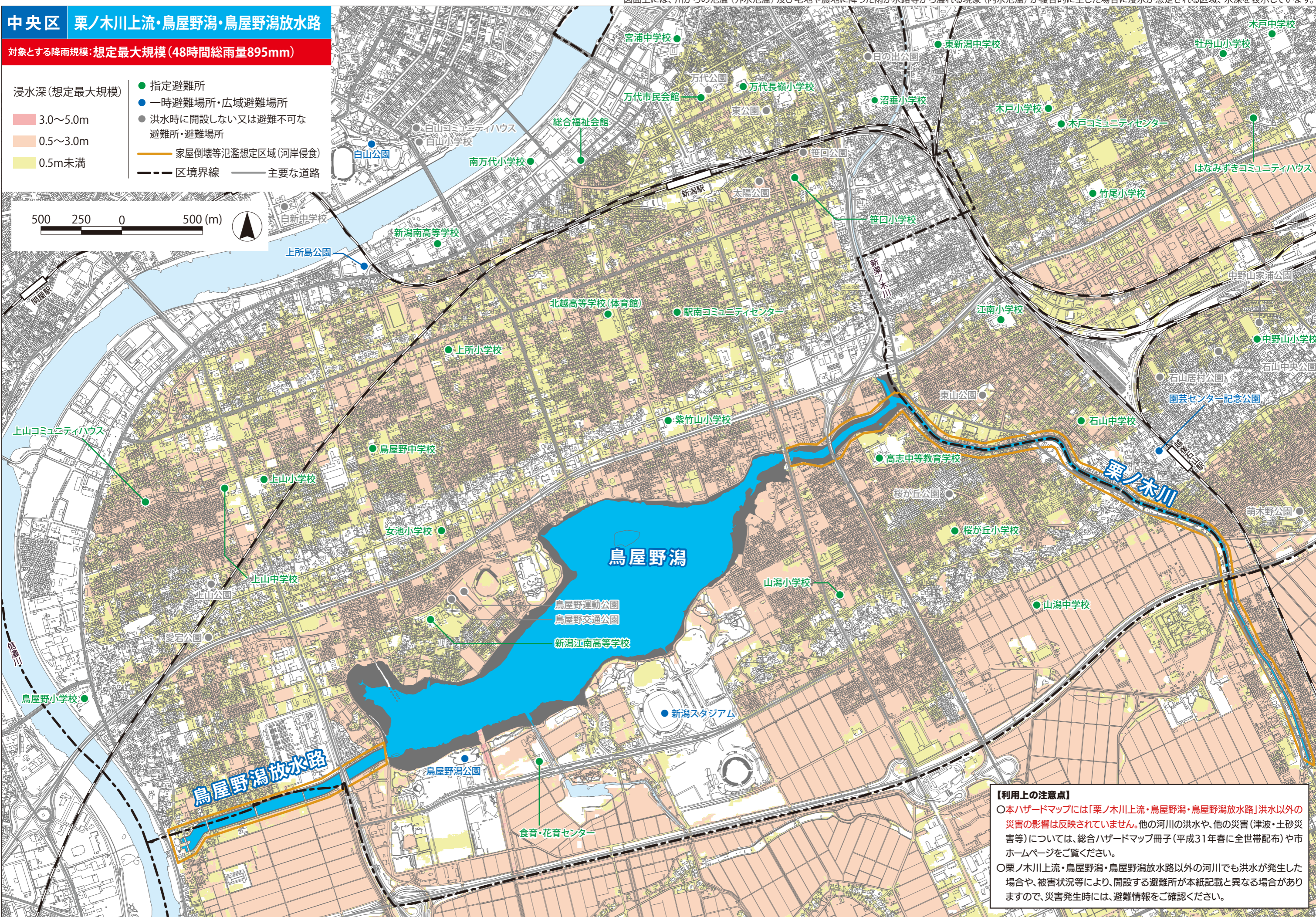
図面上には、川からの氾濫（外水氾濫）及び宅地や農地に降った雨が水路等から溢れる現象（内水氾濫）が複合的に生じた場合に浸水が想定される区域、水深を表示しています。

中央区 栗ノ木川上流・鳥屋野潟・鳥屋野潟放水路

対象とする降雨規模：想定最大規模（48時間総雨量895mm）

- 浸水深（想定最大規模）
- 3.0～5.0m
 - 0.5～3.0m
 - 0.5m未満
- 指定避難所
 - 一時避難場所・広域避難場所
 - 洪水時に開設しない又は避難不可な避難所・避難場所
 - 家屋倒壊等氾濫想定区域（河岸侵食）
 - 区境界線
 - 主要な道路

500 250 0 500 (m)



【利用上の注意点】

- 本ハザードマップには「栗ノ木川上流・鳥屋野潟・鳥屋野潟放水路」洪水以外の災害の影響は反映されていません。他の河川の洪水や、他の災害（津波・土砂災害等）については、総合ハザードマップ冊子（平成31年春に全世帯配布）や市ホームページをご覧ください。
- 栗ノ木川上流・鳥屋野潟・鳥屋野潟放水路以外の河川でも洪水が発生した場合や、被害状況等により、開設する避難所が本紙記載と異なる場合がありますので、災害発生時には、避難情報をご確認ください。

この地図は、新潟市作成の国土基本図（縮尺1/2500）を加工して作成したものである。