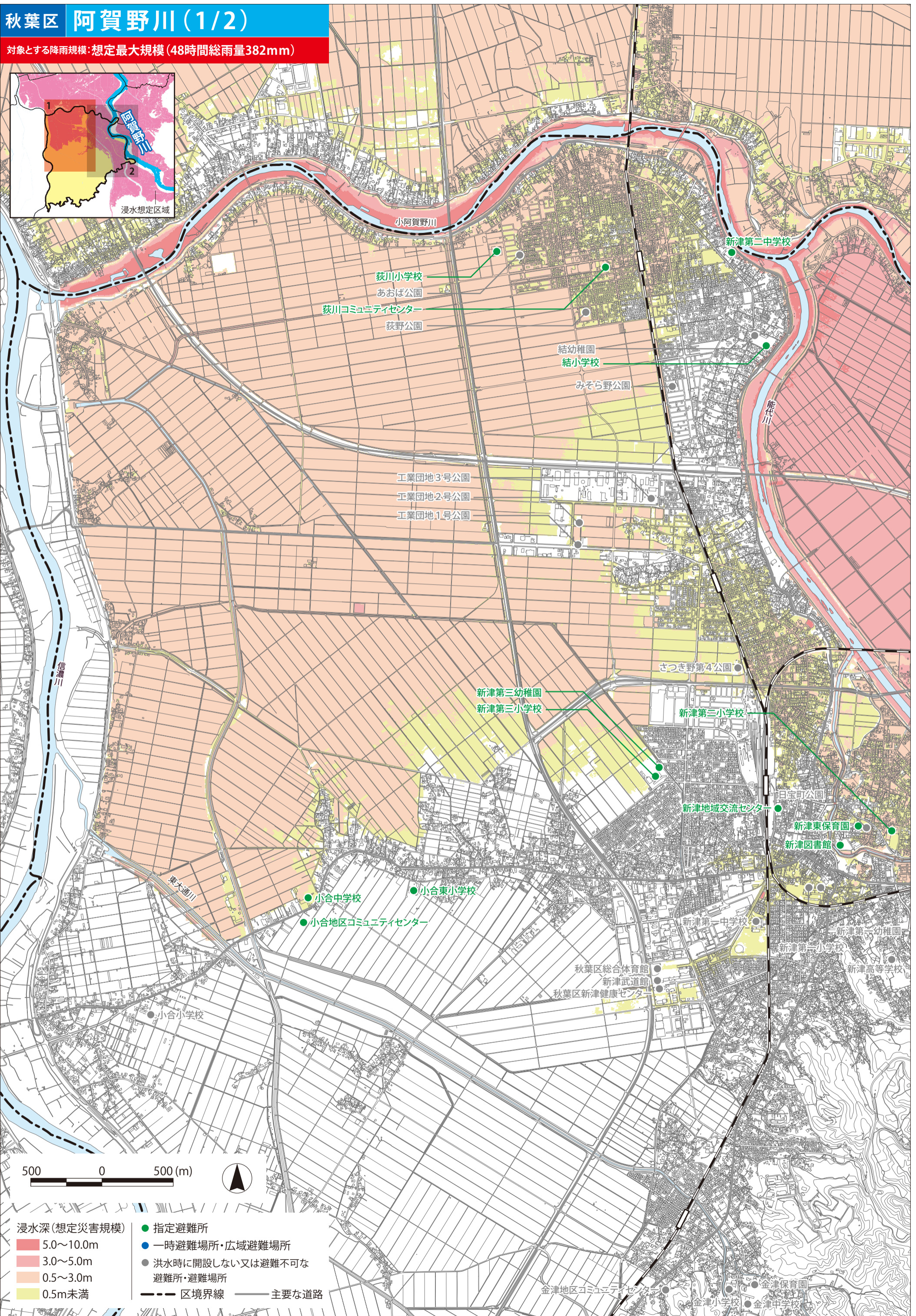
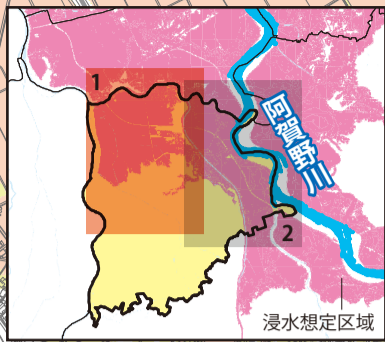


秋葉区 阿賀野川(1/2)

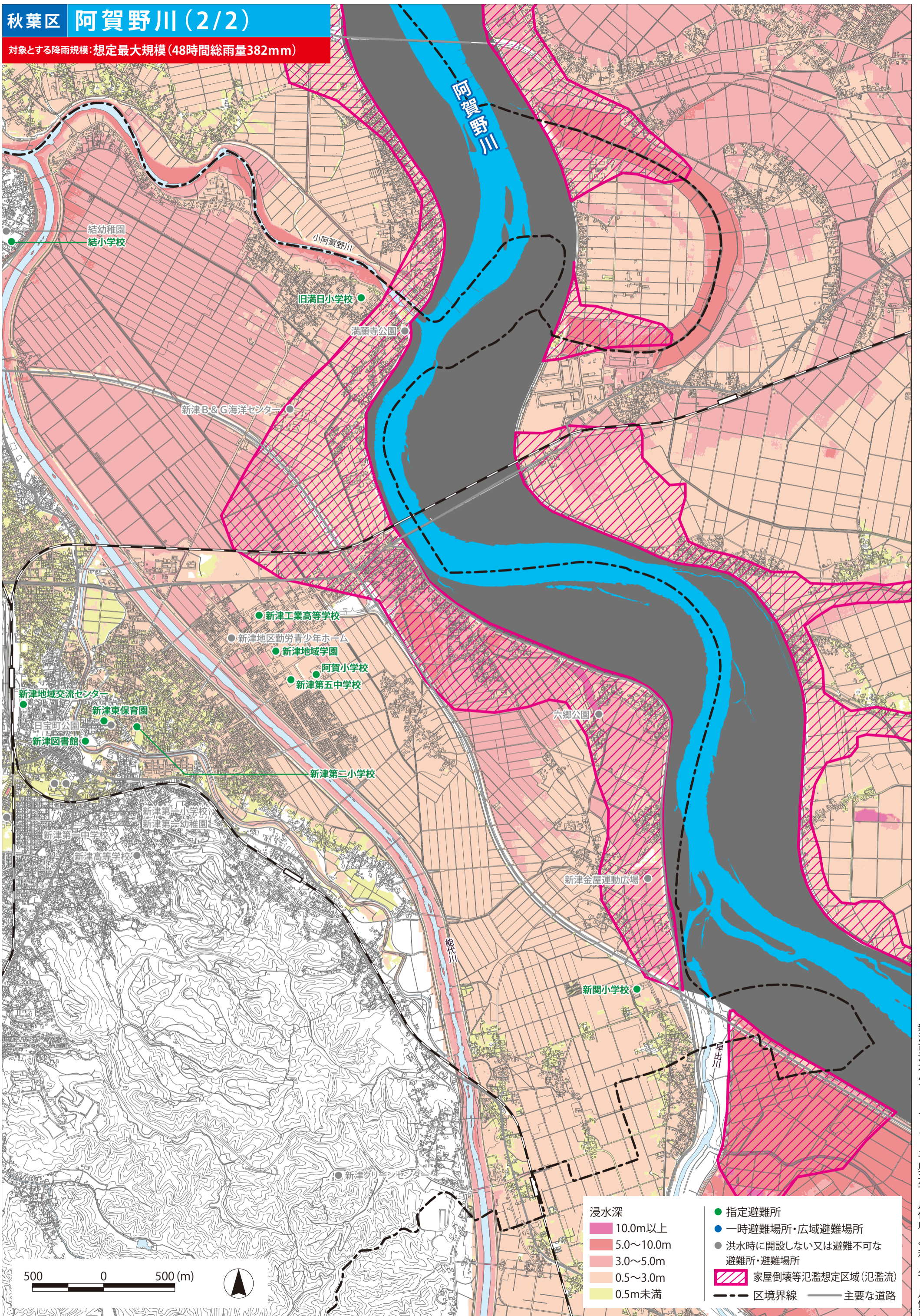
対象とする降雨規模: 想定最大規模(48時間総雨量382mm)



この地図の作成にあたっては、国土地理院長の承認を得て、同院発行の基礎地図情報を使用した。(承認番号 平成29情使、第1501号)

秋葉区 阿賀野川(2/2)

対象とする降雨規模: 想定最大規模(48時間総雨量382mm)



この地図の作成にあたっては、国土地理院長の承認を得て、同院発行の基礎地図情報を使用した。(承認番号 平成29情使、第1501号)