

秋葉区 後田川

対象とする降雨規模: 想定最大規模 (1時間総雨量139mm)

浸水深 (想定最大規模)

0.5~3.0m

0.5m未満

● 指定避難所

● 洪水時に開設しない又は避難不可な
避難所・避難場所

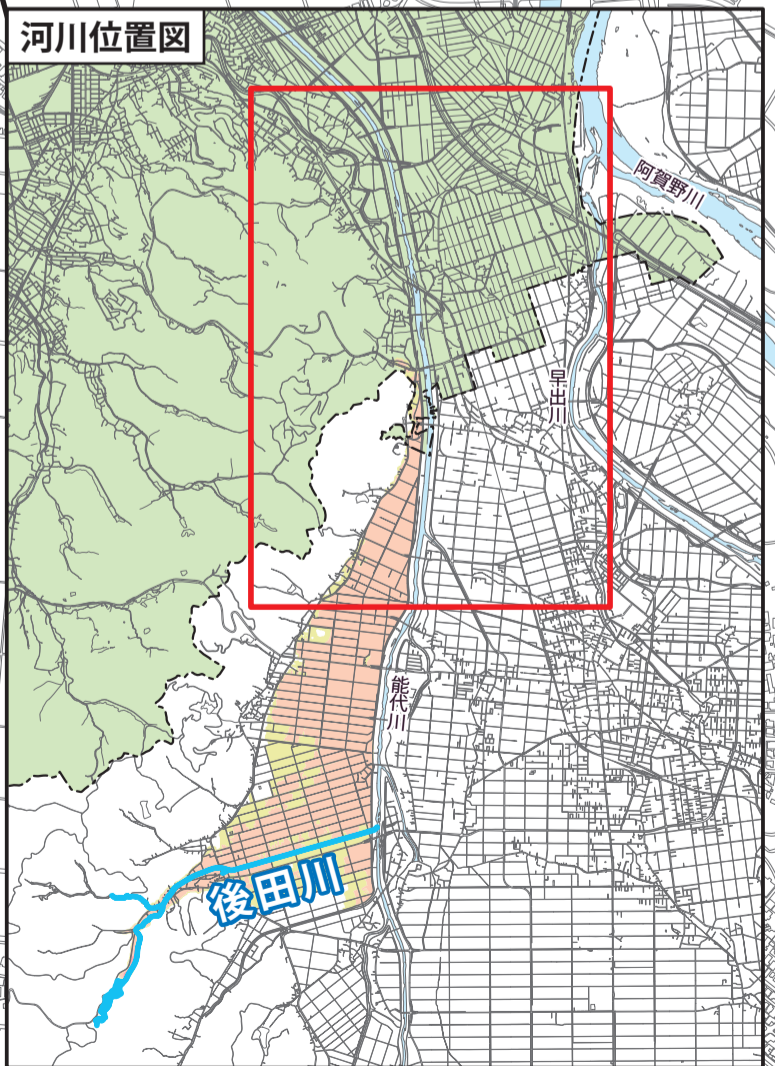
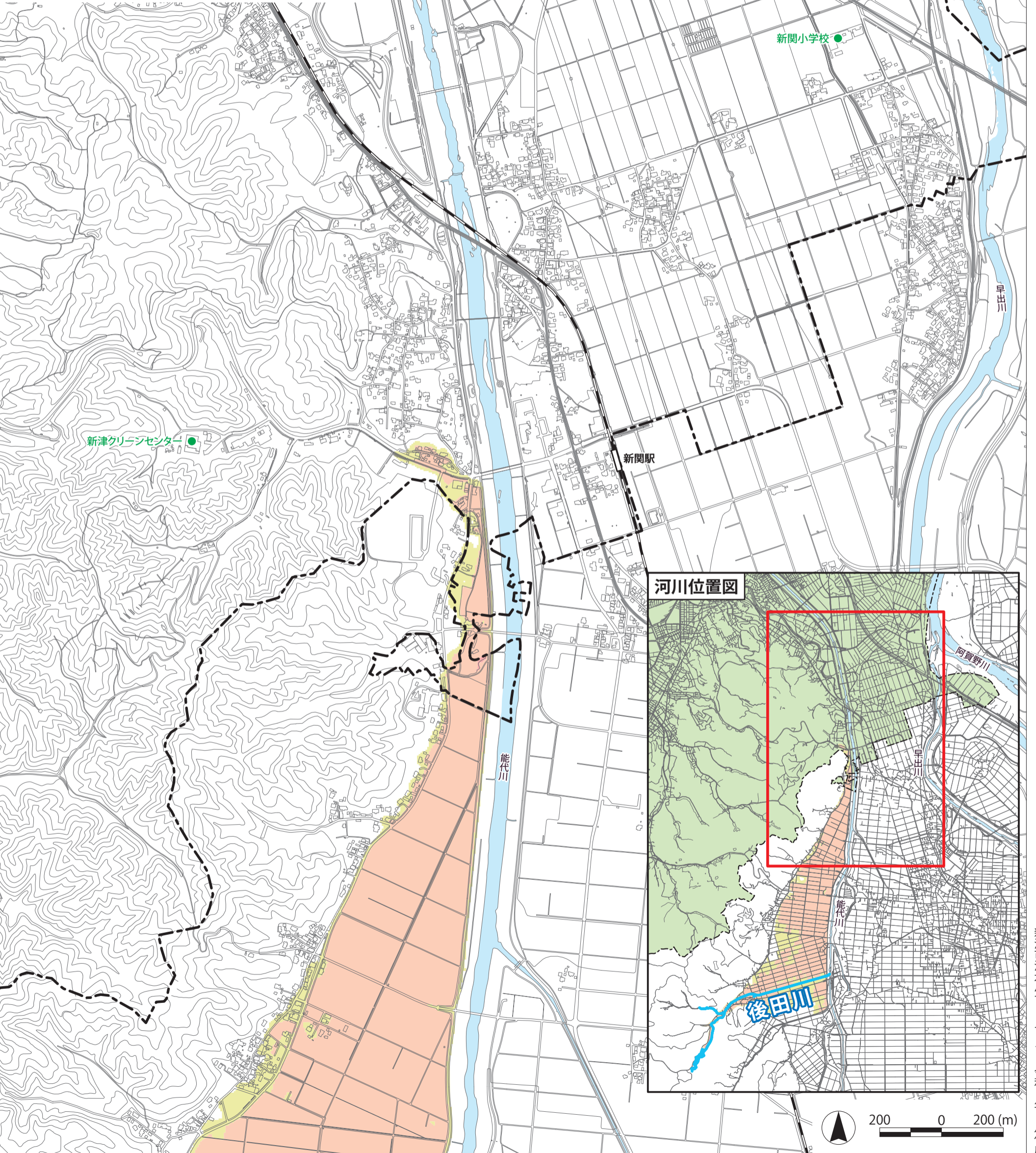
--- 市境

— 主要な道路

【利用上の注意点】

○本ハザードマップには「後田川」洪水以外の災害の影響は反映されていません。他の河川の洪水や、他の災害（津波・土砂災害等）については、総合ハザードマップ冊子（平成31年春に全世帯配布）や市ホームページをご覧ください。

○後田川以外の河川でも洪水が発生した場合や、被害状況等により、開設する避難所が本紙記載と異なる場合がありますので、災害発生時には、避難情報をご確認ください。



この地図は、新潟市作成の国土基本図(縮尺1/2500)と国土地理院の基盤地図情報を加工して作成したものである。(測量法に基づく国土地理院長承認(使用) R7JHs 968)