

妊娠・子育て ほっとステーション

切れ目のない
支援の実施



関係機関

- 医療機関(産科医・小児科医など)
- 児童相談所 ● 児童発達支援センター
- 保育園・幼稚園・学校 ● 子育て支援機関
- 民間機関など



子育てガイド

妊娠・出産・子育てで不安なこと心配なことがある時は、ひとりで悩まず「妊娠・子育てほっとステーション」を利用しましょう！

子どもの様子

妊娠前

妊娠に向けて健康な体づくりをしていきましょう。また、妊娠に関する知識を深めていきましょう。



不妊や不育についての相談も承っています。お気軽にご相談ください。

妊娠期

この時期のお母さんの生活が、子どもの発育に大きな影響を与えます。妊婦健康診査を受けて、母体と胎児の健康状態を定期的に確認しましょう。

出産 産後

出産後は、各種手当の申請など様々な手続きが必要になります。早めに必要な書類を確認し、ゆとりをもって育児に臨めるようにしましょう。

乳児期

この時期の子どもは、身近にいる特定の大人との愛着形成により、情緒的な安定が図られるとともに、身体面の著しい発育・発達が見られます。

相談

- 区役所 「妊娠・子育てほっとステーション」

- 育児相談会

健診・教室

- 思春期教育
- ライフデザイン研修

- 妊婦健診
- 妊婦歯科健診
- 安産教室

- 股関節検診
- 乳幼児定期健診…P41
- 予防接種…P43
- 幼児歯科健診…P42

支援・事業

養育支援訪問事業

- 母子健康手帳交付

- スイートポテトの会
(多胎児を妊娠中の方のつどい)

- 産後ケア事業

- こんにちは赤ちゃん訪問事業

- 産後サポート事業
(専門職による講話と相談会)

- スイートポテトの会
(多胎児の保護者のつどい)

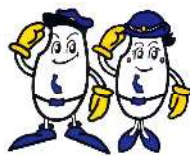
- プチトマトクラブ
(低出生体重児の保護者のつどい)

子どもを交通事故から守るために

交通安全動画公開中

新潟県警察が作成した交通安全動画「ひかるくんとムッシーのこうつうあんぜん」が公開中です。

ルールをムシるのが大好きな妖精「ムッシー」が県警マスコット「ひかるくん」と一緒に交通ルールを学んでいきます。ご家庭での交通安全教育にご活用ください。



動画は
こちら



(新潟県警ホームページ)

チャイルドシートを使用しましょう

6歳未満の子どもを車に乗せるときはチャイルドシートの使用が義務付けられています。

市内では未就学児の交通事故のおよそ8割が「車両同乗中」に発生しています。大切なお子様の命を守るため、チャイルドシートを使用しましょう。「はじめてのチャイルドシートクイックガイド」では、子どもの成長にあわせたチャイルドシートの使い方などを紹介しています。

はじめてのチャイルド
シートクイックガイド



(日本自動車連盟 JAF ホームページ)

相談

助言・支援

連携強化

妊娠・子育てほっとステーション

- 妊娠・出産、子育ての相談や、保育サービスに関する相談、各種助成手続き、児童虐待に関する相談などにワンストップで対応する窓口
- マタニティナビゲーター（助産師や保健師）や保育コンシェルジュ、家庭児童相談員、子ども家庭支援員など、専門の相談員を配置

全8区役所に設置!



各区役所 健康福祉課

| | |
|-----|---------------|
| 北 区 | ☎025-387-1340 |
| 東 区 | ☎025-250-2340 |
| 中央区 | ☎025-223-7237 |
| 江南区 | ☎025-382-4340 |
| 秋葉区 | ☎0250-25-5622 |
| 南 区 | ☎025-372-6375 |
| 西 区 | ☎025-264-7423 |
| 西蒲区 | ☎0256-72-8372 |



子育てガイド

(1~11か月)

3~4か月頃

▶首がすわる

6~7か月頃

▶おすわりができるようになる

9~10か月頃

▶つかまり立ちをするようになる



幼 児 期

1~2歳

この時期の子どもは、基本的な身体機能や運動機能が発達し、人や物とのかかわりを広げ、行動範囲を拡大させていきます。

1歳頃

- ▶歩きはじめる
- ▶簡単な言葉を話し出す

3~5歳

この時期の子どもは、遊びを中心とした生活の中で、豊かな感性や好奇心、探究心、思考力が養われます。

3歳頃

- ▶言葉でのコミュニケーションができる
- ▶友達と遊ぶようになる

学 童 期 ~

小学校就学~18歳未満まで

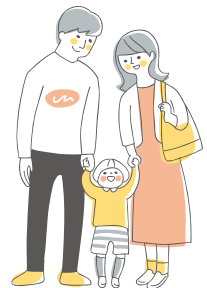
小学校就学以降は、生きる力を育むことを目指し、調和のとれた発達が図られる時期です。学校での学習を中心に、学力の基礎を養うとともに、健やかな心と体の育成に努めましょう。



▲ほっとステーション秋葉区



▲ほっとステーション北区



- 認可保育施設入園申請受付
- 一時預かり
- 延長保育
- 休日保育
- 病児・病後児保育

(以下は広告スペースです)



医療法人社団 京愛会

本多レディースクリニック

産 科

婦 人 科

母体保護法指定医

公益社団法人 日本産科婦人科学会認定
産婦人科専門医

院 長 本多 晃

診療時間

| | 月 | 火 | 水 | 木 | 金 | 土 |
|-----------------|---|---|---|---|---|---|
| AM 9:00~PM 0:30 | ● | ◎ | ● | ● | ● | ● |
| PM 3:00~PM 6:00 | ● | △ | ● | △ | ● | △ |

◎…火曜午前は10:30までの受付となります

【休診日】火曜・木曜・土曜午後/日曜・祝日

- 妊婦健診
- 性感染症検査
- 子宮ガン検診
- 更年期に関する健康相談
- 分娩(立会も可)
- 両親学級
- 母乳・育児指導

(■印 保健指導の一環としておこなっております)

詳しくはHPへ



TEL.025-256-5561 新潟市東区中野山891-1(駐車場あり)