

① 地域子育て支援センターなど

- ★乳幼児とその保護者を対象に、保育士等による子育て相談、フリースペースの開放などを行っています。
- ★親子遊びやリトミック、絵本の読み聞かせなど、曜日によってさまざまなメニューがあるほか、誕生会などのイベントを行う施設もあります。
- ★子どもと一緒に遊びながら、保護者同士も情報交換や友達づくりができ、親子で楽しくすごせます。
- ★詳しい催し物情報や利用案内などは、各施設にお問合せください。

名称(施設愛称)	所在地	電話番号
【北区】		
レインボーキッズ	早通南1-9-7 早通南保育園内	025-388-7055
こっこくらぶ	横井279 木崎保育園内	025-388-2511
ぴよぴよ	新元島町3953-3 あがのこども園併設	025-278-2817
はぴはぴ	濁川300-1 にごりかわこども園内	025-250-0048
おひさま広場	柳原3-10-25 こまくさ保育園内	025-387-6100
ぴよぴよの会	樋ノ入1143-1 ほのぼのこども園内	025-387-6200
【東区】		
つくしんぼ	上木戸5-21-9 上木戸こども園併設	025-273-5525
メールMère	本所254-4 岡山こども園併設	025-257-2750
コドモバ・オーシャン	小金町1-1-17 藤見幼稚園内	025-250-7555
みつばち	新石山4-8-4 新石山カルチャーセンター1階	025-384-8306
【中央区】		
ちゅうりっぷ	川岸町1-56-1 八千代保育園内	025-230-8211
あいあい	鳥屋野4-9-30 鳥屋野保育園併設	025-283-7131
ピエロハウス	文京町19-8 あそびの森有明幼稚園併設	025-234-3181
こすもすどりいむ	湖南27-6 YOU鐘木こども園	025-282-4811
ピノキオハウス	上所3-14-1 愛泉こども園内2階	025-281-1299
ぱんだルーム	親松136 親松幼稚園内	025-283-4444
プラーカスマイルランド	笹口1-2 プラーカ2 1階	025-288-5252
日報子どもマリーナ	万代3-4-3 日報メディアプラス 1階	025-385-7171

名称(施設愛称)	所在地	電話番号
【江南区】		
いちごっこ広場	横越中央3-2-8 横越中央保育園併設	025-385-4848
にこっと	亀田向陽2-11-22 四つ葉保育園併設	025-382-8230
かめっこ広場	泉町3-3-3 江南区福祉センター1階	025-383-5400
【秋葉区】		
たんたん	矢代田1237-1 矢代田保育園併設	0250-38-5977
ぽかぽかルーム	下新361-1 認定こども園おひさま内	0250-24-9987
どんぐり	新津本町1-9-6 にいつ愛慈こども園併設	0250-23-7150
【南区】		
マリンキッズ	大通黄金4-2-1 ガデリウス・いぶぎ保育園併設	025-362-3355
ぴよぴよ	鰻淵404-1 あかねこども園併設	025-372-5600
ふわっと	茨曾根7664-1 白根そよ風保育園併設	025-375-8501
白根つくし園	上下諏訪木817-1	025-372-3525
【西区】		
ほほえみ	鳥原923 黒崎なかよし保育園併設	025-379-0045
ひだまり	赤塚2362-1 なの花こども園内	025-239-3155
たんぼぼ	新通872-2 新通こども園内	025-268-3132 直通 080-5144-3975 園 025-268-3132
ひよこ	上新栄町1-3-9 愛慈こども園併設	025-260-2128
あそびの森つばさピエロハウス	大学南2-24-24 あそびの森つばさ幼稚園内	025-262-3311
愛らんど	五十嵐東3-11-18 松の実第二こども園併設	025-260-2112
コアランド	寺尾上1-6-55 認定こども園 寺尾幼稚園内	025-260-1128
有明子育て支援センター	西有明町1-80 有明児童センター内	025-267-7311
【西蒲区】		
ころころ広場	巻甲4258-1 世代交流館 どんぐりの舎内	0256-72-6240
ぽかぽかコアラ	橋本101-1 岩室保育園内	0256-82-2900
さくらんぼ	三ツ門59-2 中之口こども園内	025-375-5690
かるがも広場	下山408 鎧郷保育園併設	0256-88-2286
ぴよぴよ	番屋712-1 かたひがし保育園内	0256-77-9399
トマトくらぶ	巻乙13 めぐみこども園併設	0256-78-8817

2 その他の施設

わいわいひろば

所在地 東区下木戸1-4-1 東区役所2階

お問合せ 025-250-2395

子育て応援ひろば

所在地 中央区西堀前通6-909 Co-C.G.ビル4階

お問合せ 025-226-7730

新潟市児童センター

所在地 中央区東万代町9-1(万代市民会館内)

お問合せ 025-246-7715

子育て交流施設「い〜てらす」

所在地 東区寺山1653(寺山公園内)

お問合せ 025-250-5207

新津育ちの森

所在地 秋葉区程島1979番地4

お問合せ 0250-21-4152

子ども創作活動館

所在地 東区牡丹山1-33-23

お問合せ 025-279-2113

子ども創造センター

所在地 中央区清五郎375-2

お問合せ 025-281-3715

3 子育てサークル

公民館などではたくさんの子育てサークルが活動しています。活動内容は、親子遊びや赤ちゃんマッサージ、ヨガなどサークルによってさまざまです。

子育てサークルを通して、子育てに関する情報交換やパパ・ママ同士の交流も行えます。

各サークルで会員を募集していますので、興味のある方は各活動場所へお問合せください。

check!

子育てサークルの詳細は、市ホームページにて「子育てサークル」で検索

子育てサークル利用者の声

今日はどこに行こうかと悩まなくても、サークルに行けばいつものメンバーがいて、いろいろな活動ができるので、子どもは人見知りせずに楽しんでいるし、私自身も安心して過ごせています。毎回同じメンバーで集まるので、信頼関係が築きやすくて、悩み事も相談しやすいです。

4 子育てサロン・親子の遊び場

子育てサロンは子育て中の方が自由に入退室することができます。子ども同士または保護者同士が遊びや交流を通して、子育ての情報交換をしています。

市内の公民館には、複数の子育てサロンがあります。活動日時は公民館によって違うため、詳細は市ホームページにて「子育てサロン」で検索してください。

子育てサロン利用者の声

親同士で情報交換できたり、悩みを共有できたりするのでよく来ています。

申し込み不要で利用も無料。自由に入退室できるので気軽に参加しやすいですし、お天気が悪くても広い場所で子どもを遊ばせられるので助かります。みんなのおしゃべりも楽しいです。

5 子ども食堂

子ども食堂では、1人でご飯を食べる子どもや栄養が偏りがちなご飯が多い子どもに、いろいろな世代の人たちとさまざまな価値観に触れながら、大勢でご飯を食べる場所を提供しています。

子ども食堂には、参加者の子どもや保護者のほかにもボランティアや運営者として学生や高齢者の方々などさまざまな世代が集い、地域の交流の場にもなっています。子ども食堂は、市内各地域で開催されています。

check!

「新潟市子どもの居場所ポータルサイト」では、子ども食堂や子育て支援センターなどの「子どもの居場所」を多く紹介しています。

お住まいの地域やカテゴリから検索できます。



子ども創造センター

造形活動・創造的遊び・交流活動を通して、子どもたちの豊かな感性・考え方・表現力・創造力・社会性などの「生きる力」を伸ばし、育むことを目的とした施設です。また、ご家庭や園・学校などでの「生きる力」を育む活動をお手伝いします。たっぷり遊んで学べる魅力的な道具や設備がそろっているので、絵を描く・ものを作る・体を動かして遊ぶといった、さまざまな活動を行えます。



🗨️ こども食堂利用者の声

温かく家庭的な食事を食べられるので、仕事終わりにこどもを連れて一緒に行っています。

食堂がにぎやかで、色んな人と関われるのも魅力の一つです。こどもも「大勢で食べると楽しい!!」と1人で行くこともあります。

6 親子の居場所

親子が一緒に遊んで過ごせる場で、参加者同士で情報交換や仲間づくりができます。

check!

親子の居場所の詳細については、市ホームページにて「親子の居場所」で検索

🗨️ 親子の居場所利用者の声

うちはこどもが2人いるので、普段、2人を連れて遊ぶのは大変なのですが、ここに来るとスタッフの方がこどもを見てくれる安心感もあり、親同士での会話も楽しめます。

おもちゃが豊富にあって、上の子も下の子も楽しめているようです。

7 低体重で生まれた子を持つ方へ ～プチトマトクラブ～

📞 各区役所健康福祉課

低体重(2,500g未満)で生まれた子の子育てについてのお話や情報交換の場です。

対象 低体重で生まれた子(2歳未満児)の保護者

内容 育児情報の提供、親同士の交流

8 ふたご・みつごを持つ方へ ～スイートポテトの会～

📞 各区役所健康福祉課

ふたご・みつごの子育てについてのお話や情報交換の場です。

対象 ふたご・みつごを持つ親やその家族

内容 育児情報の提供、親同士の交流など

新潟市は地域を挙げて結婚から子育てまで切れ目なく支援します

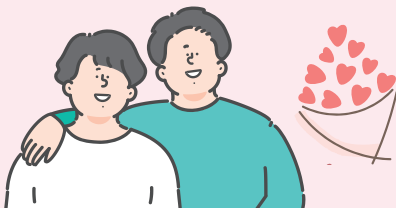
婚姻後2年以内のカップル
2年以内に婚姻届を提出予定のカップルは

新潟市結婚応援 結パスポート

対象 新潟市に住民登録があるまたは居住している、以下のいずれかに該当するカップル

- ① 婚姻後2年以内のカップル
- ② 2年以内に婚姻届を提出予定のカップル

※新潟市パートナーシップ宣誓制度、事実婚も対象



有効期間 発行日より2年間



協賛店はこちらから
ご覧いただけます

妊婦さん及び
高校生相当年齢以下のお子さんは

にいがたっ子 すこやかパスポート

対象 妊婦さん及び高校生相当年齢以下のお子さん



有効期間 毎年度4月1日から
3月31日まで



協賛店はこちらから
ご覧いただけます

協賛店を利用するときに提示すると、商品の割引や特典の付与などのサービスが受けられます!

スマイルプラス運動 実施中!

「スマイルプラス運動」とは…?

市民・地域・企業が子育て世代に関心を持ち、悩みを理解して、一人一人ができることから行動することで、市全体にスマイルをプラスしていこうという運動です。



具体的には次の3つのステップで子育てをサポートします。

ステップ① こどもは泣くのが
当たり前!

理解する

ステップ② 子育て頑張っって!
何をしてあげられるかな?

小さな行動をする

ステップ③ 積極的にサポートします!

提供する

新潟市こども・子育てキャッチフレーズ

新潟市では子育てにやさしいまちづくりを進めていくため、「新潟市こども・子育てキャッチフレーズ」を使い、市全体で子育てを応援する機運醸成に取り組んでいます。

**はばたけ!
未来を支えるこどもの笑顔**

(令和5年度 大野小学校6年生 白川日向子さん)



当事者であるこども自身から考えてもらうためにキャッチフレーズを市内の小学校6年生から募集し、高校生による選定を行ったあと、市内小学生による投票を行い、最多投票を獲得した作品を新潟市こども・子育てキャッチフレーズに決定しました。

ベビーファースト運動に参画しています!

ベビーファースト運動とは…?

子育て世代がこどもを“産み育てたくなる”社会を実現するための運動です。

企業・団体、行政、個人の協力を得ながら、みんなで赤ちゃんを育てていく優しい社会を目指し、公益社団法人日本青年会議所が提唱しています。

