

妊娠・子育て ほっとステーション

切れ目のない
支援の実施



関係機関

- 医療機関(産科医・小児科医など)
- 児童相談所 ● 児童発達支援センター
- 保育園・幼稚園・認定こども園
- 子育て支援センター
- 民間の子育て支援事業所など

妊娠・出産・子育てで不安なこと心配なことがある時は、ひとりで悩まず「妊娠・子育てほっとステーション」を利用しましょう！

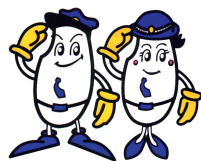
	妊娠前	妊娠期	出産 産後	乳児期
こどもの様子	妊娠に向けて健康なからだづくりをしていきましょう。また、妊娠に関する知識を深めていきましょう。	この時期のお母さんの生活が、こどもの発育に大きな影響を与えます。妊婦健康診査を受けて、母体と胎児の健康状態を定期的に確認しましょう。	出産後は、各種手当の申請などさまざまな手続きが必要になります。早めに必要な書類を確認し、ゆとりをもって育児に臨めるようにしましょう。	この時期のこどもは、身近にいる特定の大人との愛着形成により、情緒的な安定が図られるとともに、身体面の著しい発育・発達が見られます。
相談	● 区役所 「妊娠・子育てほっとステーション」	● 妊娠8か月面談…P38	● 育児相談会…P44	
健診・教室	● 思春期教育 ● ライフデザイン講座	● 妊婦健診…P38 ● 妊婦歯科健診…P38 ● 安産教室…P38	● 産婦健診…P40	● 股関節検診…P41 ● 乳幼児定期健診…P41 ● 予防接種…P43 ● 幼児歯科健診…P42
支援・事業		● 母子健康手帳交付…P38	● 産後ケア事業…P39 ● こんにちは赤ちゃん訪問事業…P41	● 産後サポート事業 (専門職による講話と相談会) ● 妊婦支援給付金2回目…P41
		● 妊婦支援給付金1回目…P38 ● スイートポテトの会…P38 (多胎児を妊娠中の方のついで)	● 産後ケア事業…P39 ● こんにちは赤ちゃん訪問事業…P41	● スイートポテトの会…P38、P58 (多胎児の保護者のついで) ● プチマトクラブ…P58 (低出生体重児の保護者のついで)

こどもを交通事故から守るために

交通安全動画公開中

新潟県警察が作成した交通安全動画「ひかるくんとムッシーのこうつうあんぜん」が公開中です。

ルールをムシするのが大好きな妖精「ムッシー」が県警マスコット「ひかるくん」と一緒に交通ルールを学んでいきます。ご家庭での交通安全教育にご活用ください。



動画は
こちら



(新潟県警ホームページ)

チャイルドシートを使用しましょう

6歳未満のこどもを車に乗せるときはチャイルドシートの使用が義務付けられています。

市内では未就学児の交通事故のおよそ8割が「車両同乗中」に発生しています。大切なお子様の命を守るため、チャイルドシートを使用しましょう。

日本自動車連盟(JAF)のホームページでは、こどもの成長にあわせたチャイルドシートの使い方などを紹介しています。



詳しくはこちら



(日本自動車連盟 JAF ホームページ)

妊娠・子育てほっとステーション(こども家庭センター)

※令和6年度より、妊娠・子育てほっとステーション内に「こども家庭センター」を設置しました。すべての妊産婦、子育て世帯、こどもに対して、母子保健とこども家庭支援の両機能が一体的に相談を行います。

- 妊娠・出産、子育ての相談や、保育サービスに関する相談、各種助成手続き、児童虐待に関する相談などにワンストップで対応する窓口
- マタニティナビゲーター(助産師や保健師)や保育コンシェルジュ、こども家庭相談員など、専門の相談員を配置

全8区役所に
設置!



各区役所 健康福祉課

北 区	☎025-387-1340
東 区	☎025-250-2340
中央区	☎025-223-7237
江南区	☎025-382-4340
秋葉区	☎0250-25-5622
南 区	☎025-372-6375
西 区	☎025-264-7423
西蒲区	☎0256-72-8372

相 談

助言・支援

連携強化

(1~11か月)

3~4か月頃

- ▶ 首がすわる

6~7か月頃

- ▶ おすわりができるようになる

9~10か月頃

- ▶ つかまり立ちをするようになる



幼児期

1~2歳

この時期のこどもは、基本的な身体機能や運動機能が発達し、人や物とのかかわりを広げ、行動範囲を拡大させていきます。

1歳頃

- ▶ 歩きはじめる
- ▶ 簡単な言葉を話し出す

3~5歳

この時期のこどもは、遊びを中心とした生活の中で、豊かな感性や好奇心、探究心、思考力が養われます。

3歳頃

- ▶ 言葉でのコミュニケーションができる
- ▶ 友達と遊ぶようになる

学童期~

小学校就学~18歳未満まで

小学校就学以降は、生きる力を育むことを目指し、調和のとれた発達が図られる時期です。学校での学習を中心に、学力の基礎を養うとともに、健やかな心とからだの育成に努めましょう。



▲ほっとステーション秋葉区



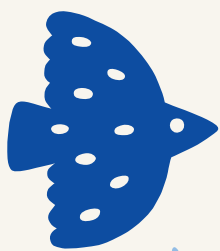
▲ほっとステーション北区

- 認可保育施設入園申請受付
- 一時預かり...P49~51
- 延長保育...P48
- 休日保育...P48
- 病児・病後児保育...P50



(以下は広告スペースです)

日本小児歯科学会認定 小児歯科専門医 院長 鈴木絢子



にいがた こども歯科

Niigata Pediatric Dentistry

〒950-2028 新潟市西区小新南2丁目9-13 Tel.025-201-8588

診療時間 月 火 水 木 金 土 日 祝

9:00~12:30 ○ ○ ○ 休 ○ ○ 休 休
14:00~18:00 ○ ○ ○ 休 ○ △ 休 休

<休診日>木曜・日曜・祝日 土曜の診療は17時まで



WEB予約
はこちら



HP



Instagram