

# パソコン支援ボランティアにきく

参加無料

## まなびの森

### ～パソコン若葉“自習”編～

Windows8.1

Word2013による講習



パソコン若葉は受講したけれど、なかなか覚えられなくて、すぐ忘れてしまう。  
聞きたいところだけをもう一度教えてくれるような場所…  
ないかなあ？

そんな方にお勧めです！！

ボランティアの方々がやさしく質問にお答えします。

※ただし、質問の内容によっては、後日お答えする場合があります。  
あらかじめご了承ください。



日時：毎月第2・4木曜日  
午前10時～正午

会場：新潟市生涯学習センター1階パソコン研修室

対象：パソコン初心者

内容：  
・ワード：文字入力・インターネット検索  
・エクセル：パソコン若葉テキスト範囲のみ

※参加者それぞれが自習しながら、ボランティアスタッフや  
参加者同志で教えあい、学び合います。

定員：各日14名（先着順）

指導：パソコン支援ボランティア（数名）

参加費：無料

申込み：電話で新潟市生涯学習センター

・2か月前の1日午前9時からの受付になります。

主催・申込み

新潟市生涯学習センター

Tel. 025-224-2088



## パソコン若葉とは

パソコン初心者の方を対象に、ワード・エクセルの初歩的な操作を学びます。

### 《ワード編》

主に初めてパソコンに触れる方を対象に、パソコンの立ち上げ方から、基本的なマウス操作、キーボード入力のやり方、インターネット検索の方法までを、2時間の中でひとつとおり学びます。

### 《エクセル編》

エクセルを使ったことが無い方を対象に、セルへの文字入力から表作成、表計算までを学びます。マウス操作・キーボード入力はひとつとおり出来る方が対象です。

日時：**ワード編**→毎月第1木曜日 午前10時～正午  
**エクセル編**→毎月第3木曜日 午前10時～正午  
※毎回同じ内容です。ただし、祝日に当たる場合は行いません。

会場：生涯学習センター1階 パソコン研修室

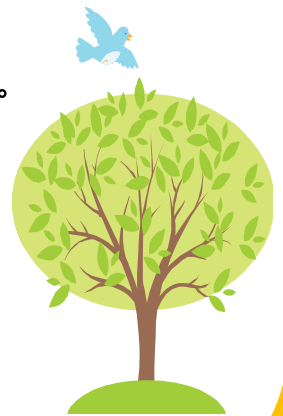
対象：パソコン初心者

定員：ワード編：14名、エクセル編：10名

指導：パソコン支援ボランティア

参加費：無料

申込み：電話で生涯学習センター（025-224-2088）へ  
2か月前の1日午前9時から受付開始です。



## クロスパルにいがた（生涯学習センター）へのアクセス



### 【交通案内】

JR新潟駅万代口より

徒歩：20分程度

バス：古町方面行き

礎町又は本町下車徒歩3～5

【駐車場 29台(障がい者用1台含む)】

有料：30分毎に150円

受付処理で30分割引あり

※ご来館はできるだけ公共交通機関をご利用ください。



## 新潟市生涯学習センター

〒951-8055

新潟市中央区礎町通3ノ町2086番地 クロスパルにいがた内

Tel：025-224-2088

Fax：025-223-4572