

西新潟市民会館



1 施設の内容

| 階 | 室名 | 面積 |
|----|-----------------------------------------------------|------|
| 1階 | ギャラリー ・展示パネル (W2.65×H2.94) 22枚 | 175㎡ |
| 2階 | 多目的ホール (300席) | 595㎡ |
| 3階 | 茶室「静思庵」 ・寄付 (8畳)・茶室 (4.5畳) ・水屋 (14㎡)・露地 (35㎡) | 105㎡ |

2 利用日および時間

月曜日～日曜日 9:00～21:30

| 午前 | 午後 | 夜間 | 全日 |
|------------|-------------|-------------|------------|
| 9:00～12:00 | 13:00～17:00 | 17:30～21:30 | 9:00～21:30 |

3 利用料金

(円)

| 室名 | 午前 | 午後 | 夜間 | 全日 |
|-------------------|------------|-------|--------|--------|
| 多目的ホール (平日) | 4,500 | 7,500 | 10,500 | 22,500 |
| 多目的ホール (土曜・休日) | 6,500 | 9,000 | 13,500 | 29,000 |
| 茶室 | 2,000 | 2,000 | 2,000 | 6,000 |
| ギャラリー | 2,000 (1日) | | | |

※利用目的等により、料金は異なります。

4 利用申込み受付開始

| | |
|---------|-----------------------------------|
| 多目的ホール | 利用予定日の1年前の日が属する月の初日から |
| 茶室「静思庵」 | ◎茶道での利用 利用予定日6ヶ月前の日が属する月の初日から |
| | ◎茶道以外の利用 利用予定日2ヶ月前の日が属する月の初日から |
| ギャラリー | 利用予定日6ヶ月前の日が属する月の初日から |

※直接ご来館のうえ、お申込みください。

アクセスマップ



アクセス方法

バス：「信濃町線」、「浜浦町線」の西部営業所行き、又は「萬代橋ライン」青山乗換え「大堀線」で「小針2丁目」バス停下車 徒歩2分
 電車：越後線「小針駅」から徒歩15分
 駐車場：48台 (※内、障がい者用2台)

ホームページ・フェイスブックもチェック!



ホームページ
お問い合わせ



フェイスブック



〒950-2022 新潟市西区小針2-24-1
 TEL 025-230-1071
 FAX 025-230-1072
 E-mail nishi.ci@city.niigata.lg.jp
 URL http://www.city.niigata.lg.jp/



小針青山公民館

(西新潟市民会館)



施設利用案内

2019年4月

公民館とは

公民館は、地域のだれもが利用できる施設です。

友達同士のサークル活動や勉強会、地域の活動グループの会議、打ち合わせなど趣味的なものから学習活動様々のものに利用できます。

1 施設の内容

1階

| 室名 | 定員 | 設 備 |
|--------|-----|-------------------------|
| 保育室 | 20人 | 手洗い場、子ども用トイレ |
| プレイルーム | 30人 | 絵本、ソフトブロック |
| 調理室 | 24人 | 調理台(6台)、調理器具、ホワイトボード |
| 美術工作室 | 24人 | 陶芸釜、手ろくろ、作業台、椅子、ホワイトボード |

2階

| 室名 | 定員 | 設 備 |
|------|------|------------------------|
| 大会議室 | 126人 | 机、椅子、スクリーン、ホワイトボード、ピアノ |
| 音楽室 | 28人 | 机、椅子、ピアノ、ステレオ、ホワイトボード |

3階

| 室名 | 定員 | 設 備 |
|-----|-----|---------------|
| 研修室 | 36人 | 机、椅子、ホワイトボード |
| 講座室 | 24人 | 机、椅子、ホワイトボード |
| 和室1 | 42人 | 水屋、机、座布団 |
| 和室2 | 48人 | 机、座布団、ホワイトボード |

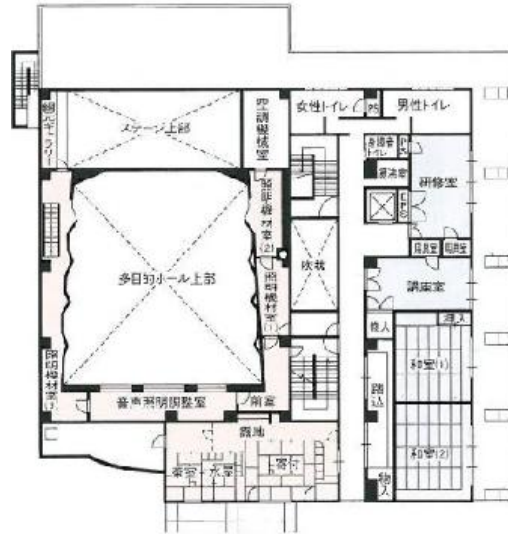
平面図 1階



2階



3階



2貸し出し備品

- ・プロジェクター
 - ・ワイヤレスマイク
 - ・DVDプレーヤー
 - ・移動用スクリーン
 - ・スライド映写機
 - ・ピンマイク
 - ・ラジカセ
 - ・ビデオデッキ
- など

3利用日および時間

月曜日～日曜日 9:00～21:30

| 午前 | 午後1 | 午後2 | 夜間 |
|------------|-------------|-------------|-------------|
| 9:00～12:00 | 13:00～15:00 | 15:30～17:30 | 18:30～21:30 |

4利用料金

(円)

| 室名 | 午前 | 午後1 | 午後2 | 夜間 | 午後1・2 |
|--------|-----|-----|-----|-----|-------|
| 保育室 | 500 | 400 | 400 | 500 | 600 |
| プレイルーム | 900 | | | 900 | |
| 調理室 | 500 | 400 | 400 | 500 | 600 |
| 美術工作室 | 400 | 400 | 400 | 400 | 600 |
| 音楽室 | 600 | 400 | 400 | 600 | 600 |
| 研修室 | 300 | 200 | 200 | 300 | 300 |
| 講座室 | 200 | 200 | 200 | 200 | 300 |
| 和室1 | 300 | 300 | 300 | 300 | 500 |
| 和室2 | 400 | 300 | 300 | 400 | 500 |
| 大会議室 | ※ | 700 | 700 | 900 | 1,100 |

※大会議室午前1 9:00～10:30 500円

大会議室午前2 11:00～12:30 500円

5休館日

- ・毎月第4月曜日(ただし、第4月曜日が祝日の場合は翌日)
- ・年末年始(12月29日～1月3日)
- ・教育委員会が管理上必要と認めた日

6利用のきまり

- ・物品の販売はできません。
- ・施設内は、禁煙です。
- ・飲食は、2階談話コーナーを利用してください。
- ・ゴミは、お持ち帰りください。
- ・施設利用後は、机、椅子等を整頓し、窓を閉め電灯や冷暖房を消し施設してください。
- ・利用する部屋の鍵は、開始10分前にお渡しします。
- ・施設利用後は、「利用報告書」を提出して下さい。
- ・事務室では原則として物品、貴重品等はお預かりしません。各自責任をもって管理してください。