

就学相談会（春季・夏季）のご案内

入学に際し、発達や行動、ことば・きこえなど心配なことはございませんか？

新潟市教育委員会

令和9年4月に小学校入学を迎えるお子様の保護者様を対象に、「就学相談会」を各区で春と夏に開催いたします。

来春の小学校入学に向けて、お子様の発達や行動、ことば・きこえなどについて心配なことがある方は、お住まいの区の就学相談会にご参加くださいますよう、ご案内申し上げます。

就学相談会（春季・夏季）の申込等について

1 参加対象

令和9年度小学校入学予定児の保護者

2 内 容

来春の入学に向けた、発達や行動、ことば・きこえなどにかかわる就学相談

3 実施期日・会場

別紙一覧表でご確認の上、お住まいの区の春季/夏季就学相談会にご参加ください。

4 参加申し込み方法

- 就学相談会の申し込みは、今年度から新潟市オンライン申請システム（e-NIIGATA）による申し込みになりましたので、次の手順でお申し込みください。

（1）利用者登録

はじめて e-NIIGATA をご利用される方は利用者登録が必要です。下記の二次元コードより新規登録をお願いします。



（2）入力フォームの申請

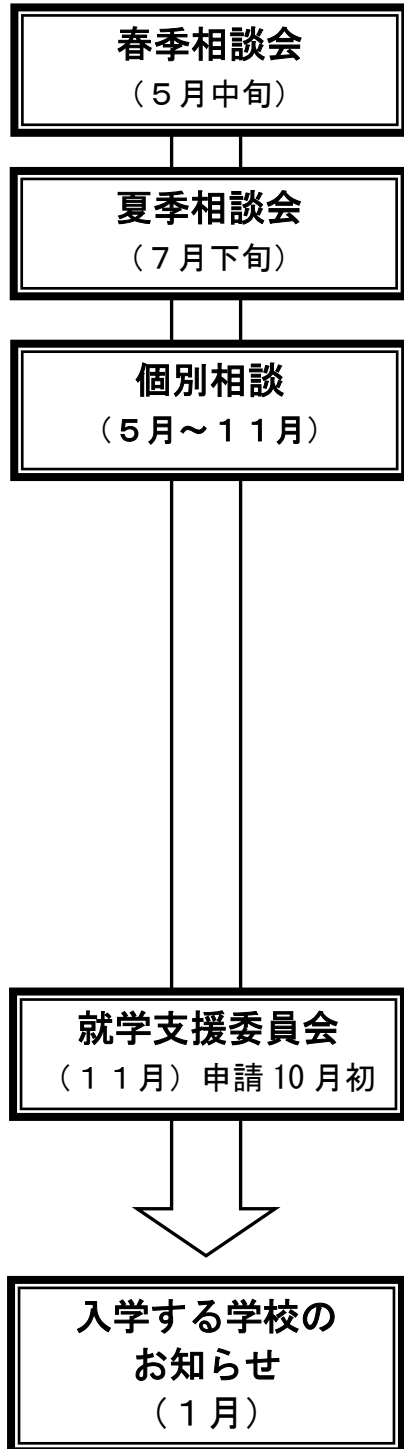
新潟市オンライン申請システム（e-NIIGATA）

別紙一覧表で、4月9日（木）AM8:30以降に、お住いの区の申込み用二次元コードからお申し込みください。（開始前は申込フォームは表示されません）

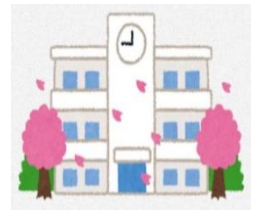
（3）予約完了の確認

予約完了後、登録したメールアドレスに予約完了メールが届きます。届いた予約完了メールは削除せずに保管しておいてください。

入学までのスケジュール



入学までの日程や特別支援学級、特別支援学校などの学びの場についての説明や情報提供を行います。心配なことや不明な点についてご相談ください。



春季・夏季相談会と同内容の相談、状況に合わせた個別の相談(心配なこと、不明な点について等)を行います。夏季相談会後にも案内を配布いたします。学びの場の選択及び準備については、時間がかかる場合が多いため、就学時健康診断前の相談をお勧めしています。

【就学時健康診断(10月~11月)】

法令に基づく健康診断です。住民票に基づく学区の小学校が会場となります。健康診断、学習適応検査、校内教育相談などを行います。

就学時健康診断後の相談は、入学後の支援・配慮についてが中心になります。

特別支援学校、特別支援学級の利用を希望する方は就学支援委員会の判断が必要です。就学支援委員会では医師や心理などの専門の方から、適切な学びの場(就学先)についてアドバイスを受けます。アドバイスに基づき、就学相談を行います。

就学相談の結果をもとに、お子様が入学する学校を教育委員会からお知らせします。

就学先の決定にあたり、学校の見学をおすすめします。見学を希望する学校に連絡し、日程の調整をしてください。

〈 就学相談窓口一覧 〉

市内の就学相談窓口	電話番号	主な相談対応内容
各区教育支援センター	別紙一覧表をご覧ください	区にお住まいの方の就学相談 区内の学校情報
教育委員会 特別支援教育課	電話 025-226-3267	市内全体の就学相談 院内学級・特別支援学校の情報