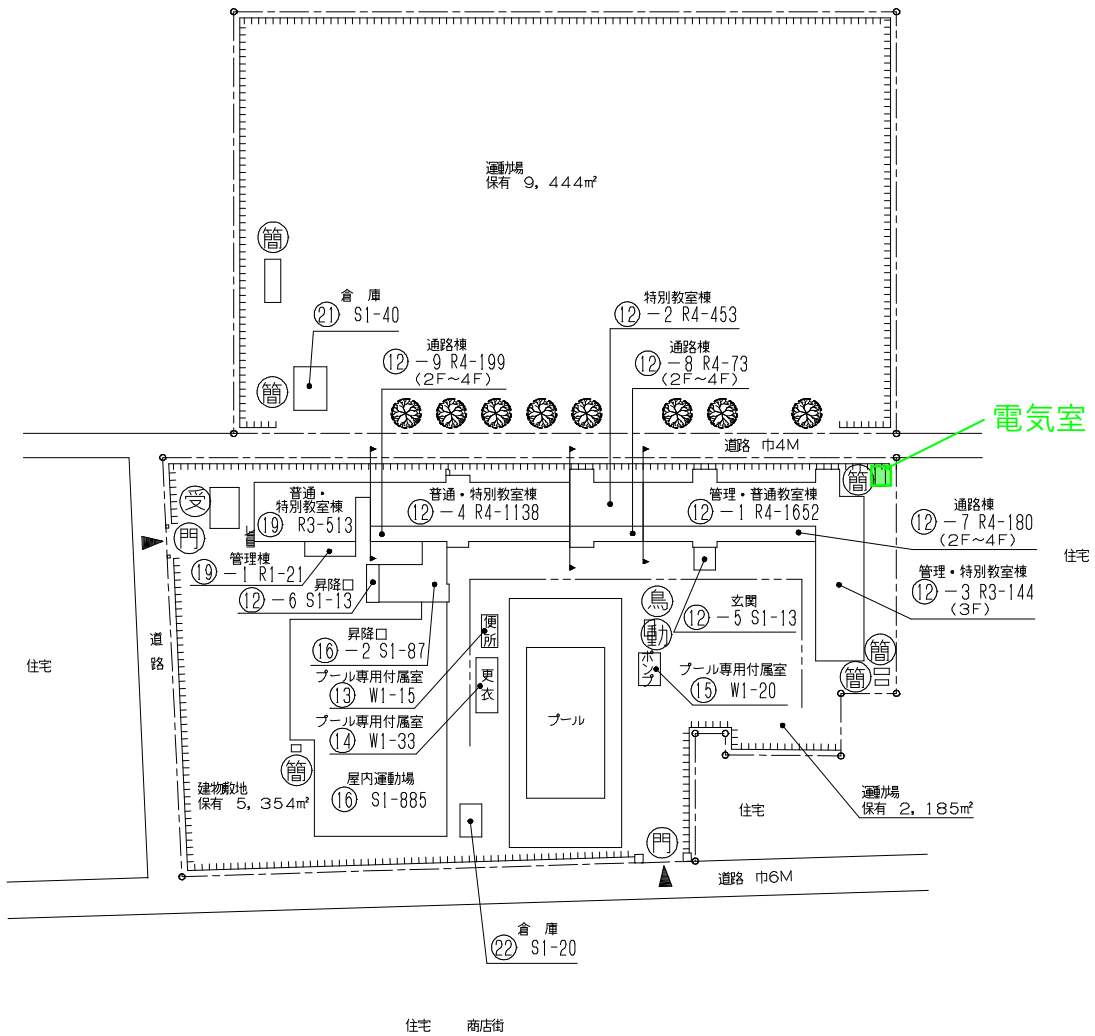
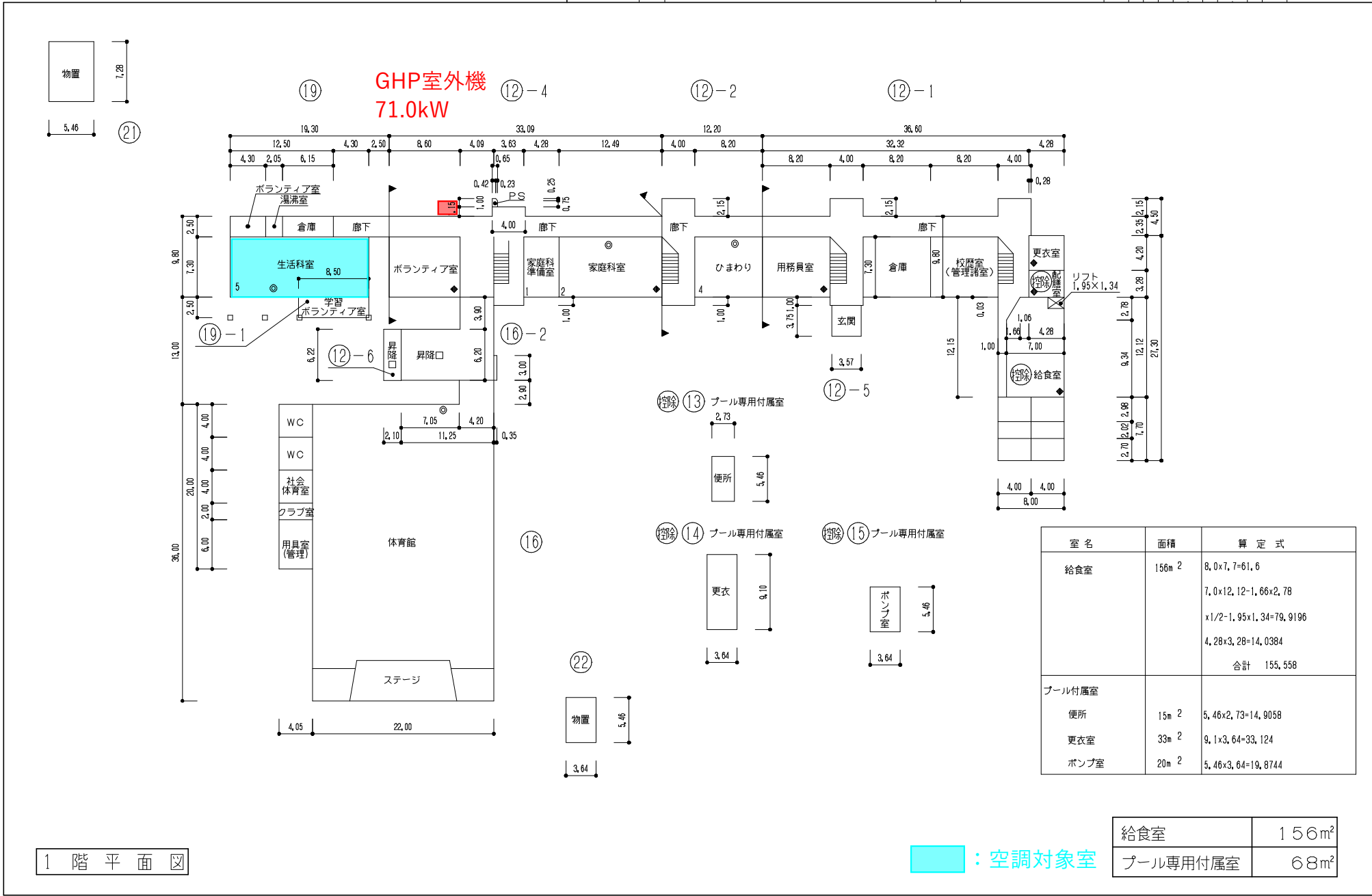


- 凡 例
- 建 物
- ⊖ 未とりこわし建物
 - ⊖ 危険建物
 - ⊖ 借用建物
 - ⊖ 一時使用建物
 - ⊖ 当該学校以外の建物
 - ⊖ 屋外教育環境整備事業によるもの
- 建物以外の工作物等
- ⊖ 自転車置場
 - ⊖ 倉庫
 - ⊖ 吹抜け渡廊下
 - ⊖ 温室
 - ⊖ 動物小屋
 - ⊖ 鳥小屋
 - ⊖ 簡易な小規模構造物
 - ⊖ 正門・通用門
 - ⊖ ゴミ置場
 - ⊖ 受水槽
 - ⊖ 浄化槽
 - ⊖ ポンプ室
 - ⊖ 国旗掲揚塔
 - ⊖ フェンス
 - ⊖ 百葉箱

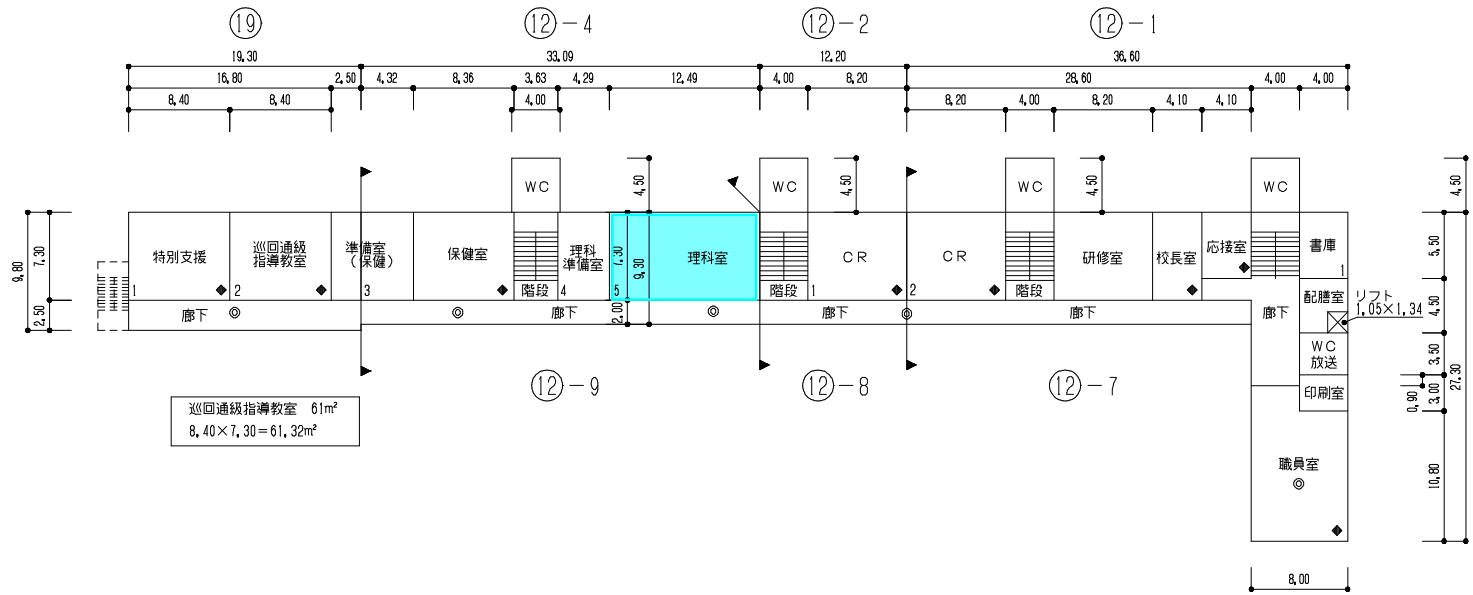




1階平面図

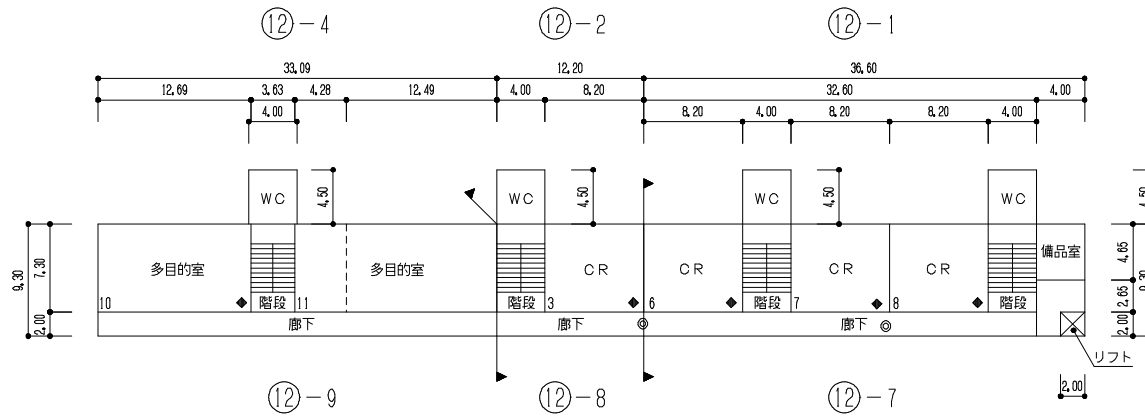
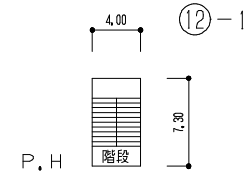
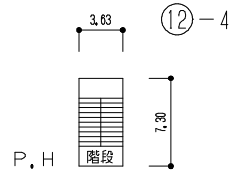
室名	面積	算定式
給食室	156m ²	8,0×7,7=61,6 7,0×12,12=1,66×2,78 ×1/2=1,95×1,34=79,9196 4,28×3,28=14,0384 合計 155,558
プール付属室		
便所	15m ²	5,46×2,73=14,9058
更衣室	33m ²	9,1×3,64=33,124
ポンプ室	20m ²	5,46×3,64=19,8744

給食室	156m ²
プール専用付属室	68m ²

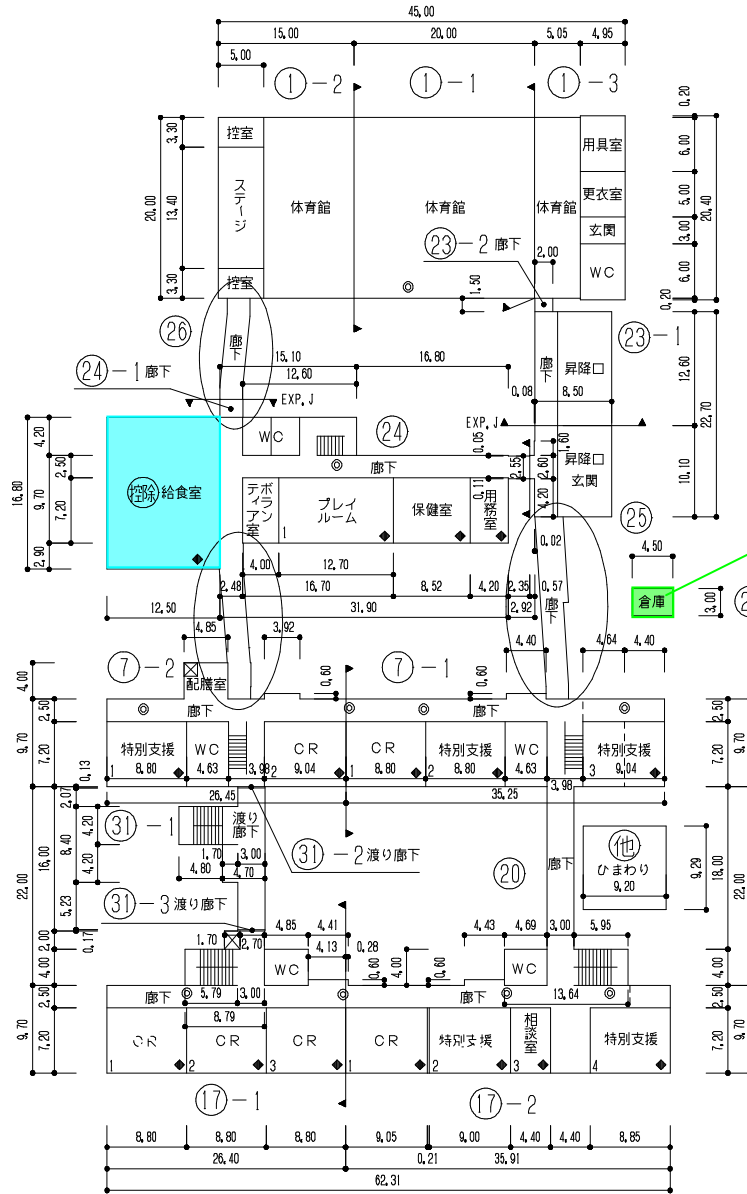
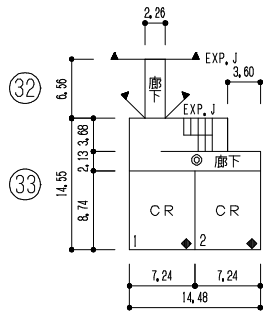


2階平面図

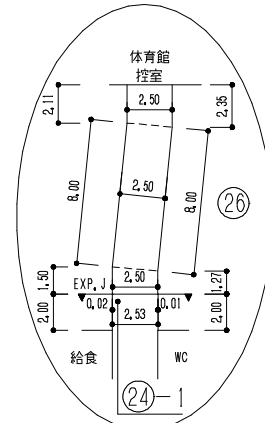
：空調対象室



4階平面図



電気室



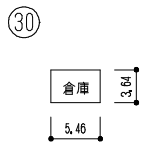
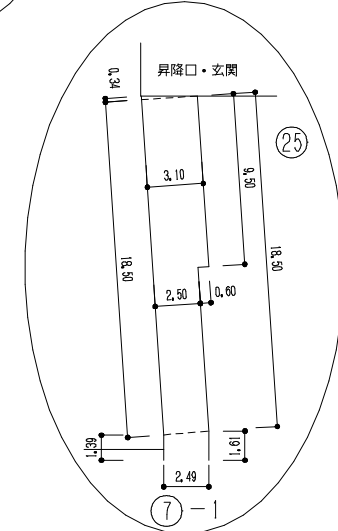
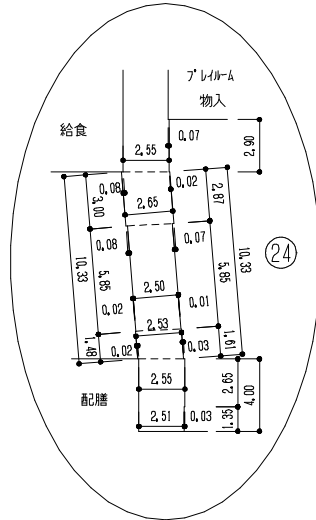
特別 12 プール専用付属室



特別 10 プール専用付属室



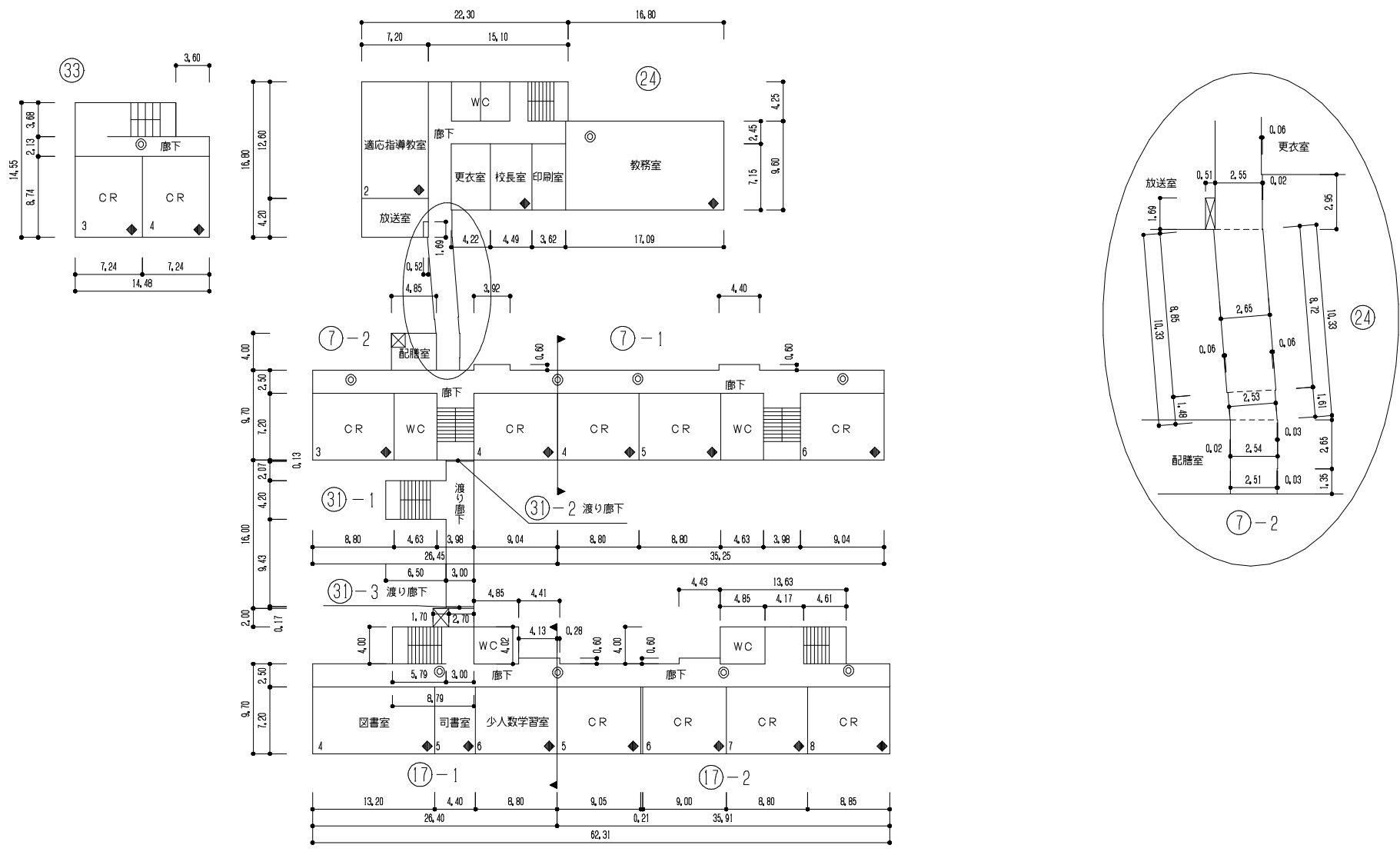
特別 29 プール専用付属室



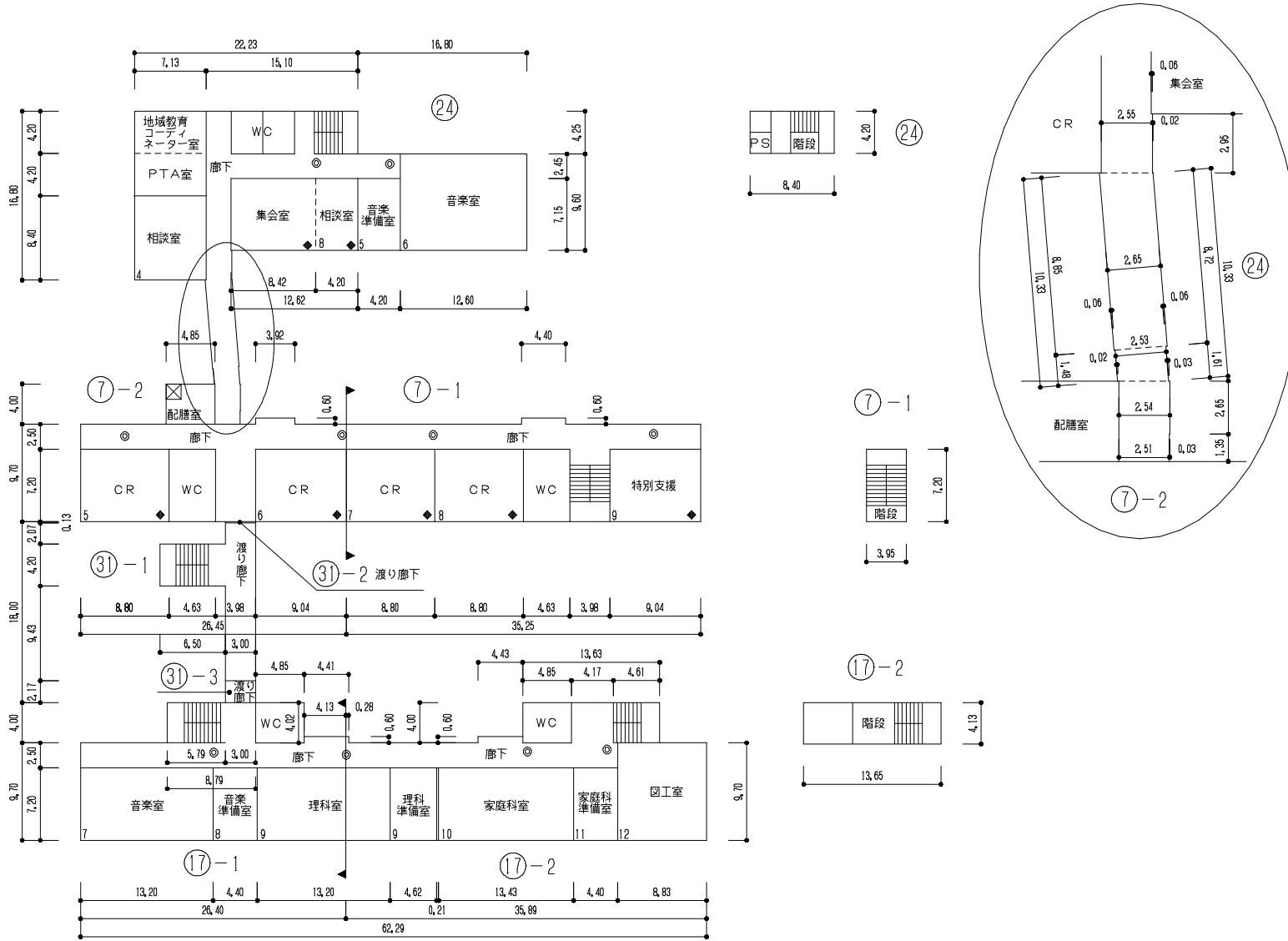
1階平面図

空調対象室

室名	面積	算定式
プール更衣室	14㎡	3.65×3.7=13.505
プール便所	14㎡	3.65×3.7=13.505
プール機械室	19㎡	3.60×5.40=19.44
給食室	210㎡	12.5×16.8=210.0

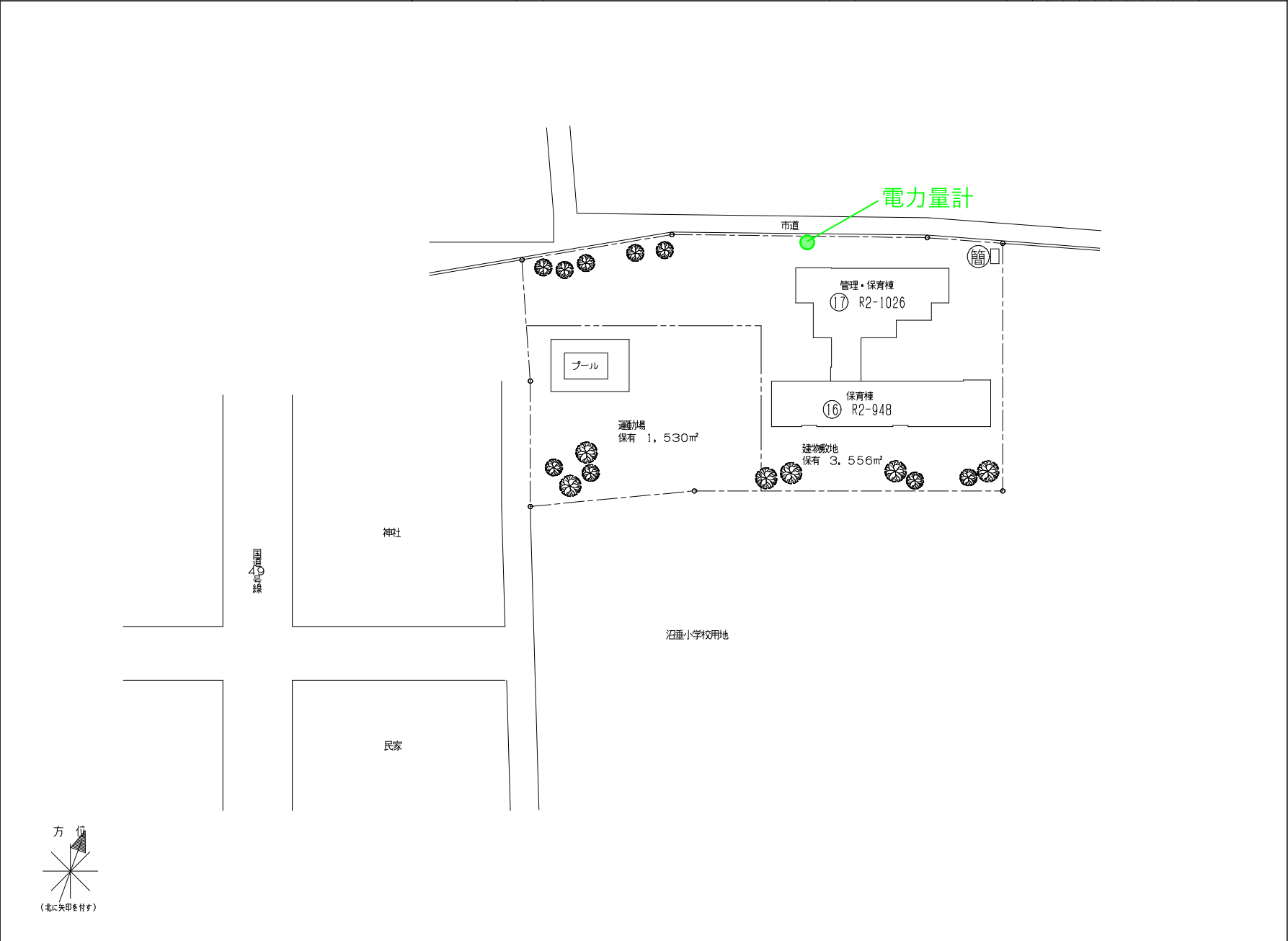


2階平面図

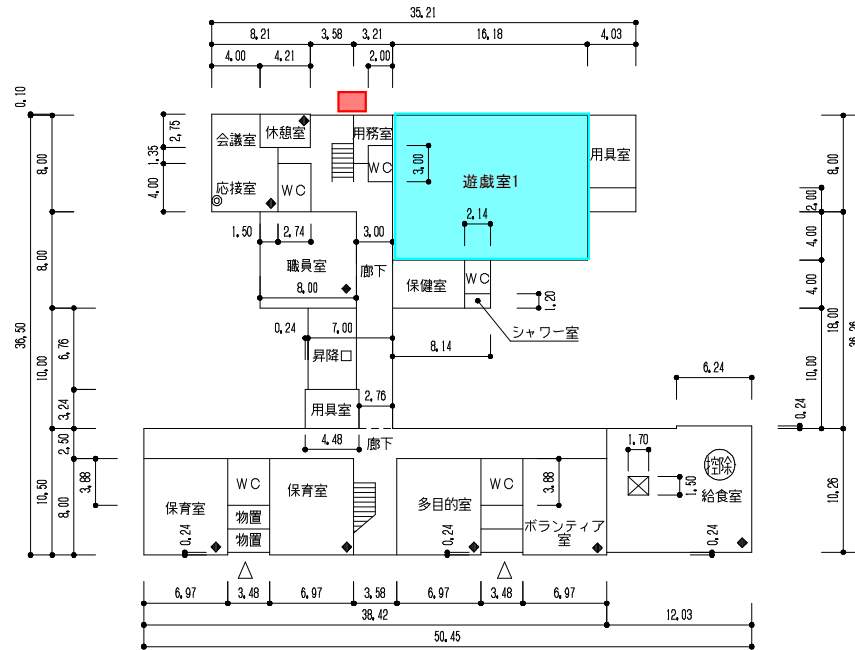


3階平面図

- 凡 例
- 建 物
- Ⓜ 未とりこわし建物
 - Ⓢ 危険建物
 - Ⓝ 借用建物
 - Ⓣ 一時使用建物
 - Ⓣ 当該学校以外の建物
 - Ⓢ 屋外教育環境整備事業によるもの
- 建物以外の工作物等
- Ⓜ 自転車置場
 - Ⓢ 倉庫
 - Ⓣ 吹抜け渡廊下
 - Ⓢ 温室
 - Ⓢ 動物小屋
 - Ⓢ 鳥小屋
 - Ⓝ 簡易な小規模構造物
 - Ⓜ 正門・通用門
 - Ⓝ ゴミ置場
 - Ⓢ 受水槽
 - Ⓢ 浄化槽
 - Ⓢ ポンプ室
 - Ⓝ 国旗掲揚塔
 - Ⓝ フェンス
 - Ⓜ 百葉箱



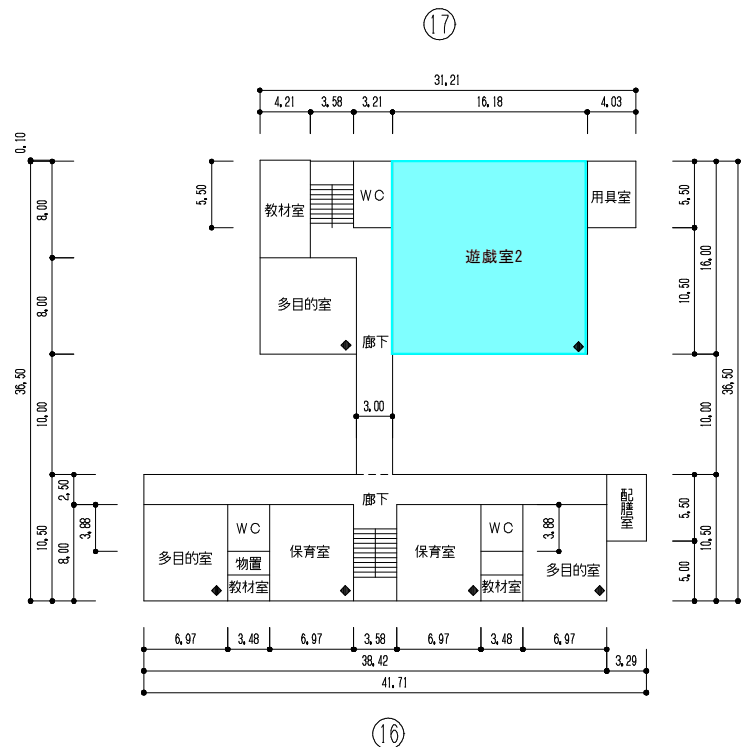
GHP室外機
85.0kW



給食室
 $12.03 \times 10.26 = 123.4278$
 $6.24 \times 0.24 = 1.4976$
 $-1.7 \times 1.5 = -2.55$
 計 122.3754 \approx 122

1 階 平 面 図

■ : 空調対象室



2階平面図

■ : 空調対象室