

**この文書は、志願先の高等学校から各中学校を通じて
一般選抜を受検する皆さんに配付します**

令和3年度新潟県公立高等学校入学者選抜一般選抜
受検にあたってのお願い

令和3年1月
新潟県教育委員会
新潟市教育委員会

令和3年度新潟県公立高等学校入学者選抜一般選抜を受検する皆さん及び保護者の皆様には、受検にあたり、次の5点について留意するようお願いします。

1 医療機関での受診

検査日の2週間程度前から発熱・せき等の症状がある者は、あらかじめ医療機関での受診を行うこと。また、検査日の7日程度前から、朝などに体温測定を行い、体調の変化の有無を確認すること。

2 検査当日について

(1) 「健康状態チェックリスト」の持参

検査当日朝に自宅で検温し、その結果を受検票の該当欄に記入すること。また、様式「健康状態チェックリスト」により、健康状態を確認するとともに、必要事項を記入し、受検票とともに持参すること。

(2) マスクの着用

症状の有無にかかわらず、各自マスクを持参し、検査会場では常に着用すること。マスクは文字(企業のロゴを除く)の書かれていないものとする。

(3) 休憩時間

休憩時間や昼食時等における他者との接触、会話を極力控えること。

(4) 受検の中止

検査開始後に、受検生から発熱・せき等の症状があること、その他体調不良の申し出があった場合や、せき等の症状が他の受検生に影響があると志願先高等学校長が判断した場合、当該受検生の受検を中止させることがある。

(5) 服装

検査当日、検査会場の換気のため窓の開放等を行う時間があることから、暖かい服装を検討すること。

3 感染症等に係る受検生の取扱い

別紙1「感染症等に係る受検生の取扱い」及び別紙2「一般選抜受検についてのフローチャート」を事前に確認すること。

4 「新しい生活様式」等の実践

日頃から、手洗い・手指消毒・せきエチケットの徹底、身体的距離の確保、「三つの密」の回避などを行うとともに、バランスのとれた食事、適度な運動、休養、睡眠など、体調管理に心がけること。

5 合格者の発表

合格者の発表は、各高等学校での掲示に加えて新潟県教育委員会ホームページ(新潟市立高等学校の場合は新潟市教育委員会)でも行うことから、保護者の来校を最小限に控えていただきたいこと。

**この文書は、志願先の高等学校から各中学校を通じて
一般選抜を受検する皆さんに配付します**

(別紙1) 令和3年度新潟県公立高等学校入学者選抜一般選抜
における感染症等に係る受検生の取扱い

令和3年1月
新潟県教育委員会
新潟市教育委員会

令和3年度新潟県公立高等学校入学者選抜一般選抜における感染症等に係る受検生の取扱いを、以下のとおりとします。

一般選抜全体

新型コロナウイルスに罹患し、検査当日に入院中又は自宅や宿泊施設において療養中の者、保健所から新型コロナウイルス濃厚接触者に特定され、検査当日にPCR検査の結果が出ていない者、日本入国後14日以内の者は受検できない。ただし、濃厚接触者に特定された者のうち、PCR検査の結果が陰性であり、検査当日に無症状の者は受検できる。

一般選抜本検査

- 1 検査当日において、「健康状態チェックリスト(本検査)」のA欄に1項目以上又はB欄に2項目以上該当する項目がある場合は、新型コロナウイルス感染症への罹患が疑われることから、他の受検生や教職員の安全確保のため、一般選抜本検査を受検できない。この場合、検査当日以降できる限り早く、医療機関を受診し、PCR検査を受けること。
- 2 検査当日において、「健康状態チェックリスト(本検査)」のB欄に1項目該当する項目がある場合は、体調不良者用別室での受検とする。
なお、インフルエンザと診断された証明書がある者の別室、無症状濃厚接触者の別室、特別な配慮を必要とする者の別室は、それぞれ別に用意する。
- 3 検査開始後も、発熱・せき等の症状により、新型コロナウイルス感染症が疑われる場合、校長の判断で、当該受検生の受検を中止させることがある。その際、一般選抜追検査において、本検査で受検していない検査を別室で受検できる。
- 4 検査日時点で、受検生が在籍する中学校等における臨時休業等の措置を理由とした受検の制限等、特別な扱いはしない。

一般選抜追検査及び特別追検査

- 1 一般選抜追検査は、上記の1により本検査を受検せず、PCR検査を受けて陰性が証明された者、又はインフルエンザ等の感染症や負傷など、やむを得ない事情により本検査を欠席した者で、令和3年3月8日(月)の午後4時までに、志願先高等学校長に欠席理由書を提出した者が受検できる。また、一般選抜本検査を高等学校長の判断により途中で中止した者については、本検査で受検していない検査を、追検査において別室で受検できる。ただし、検査時間中に受検を中止した場合、当該検査教科(面接等含む)は、受検したものと取扱う。

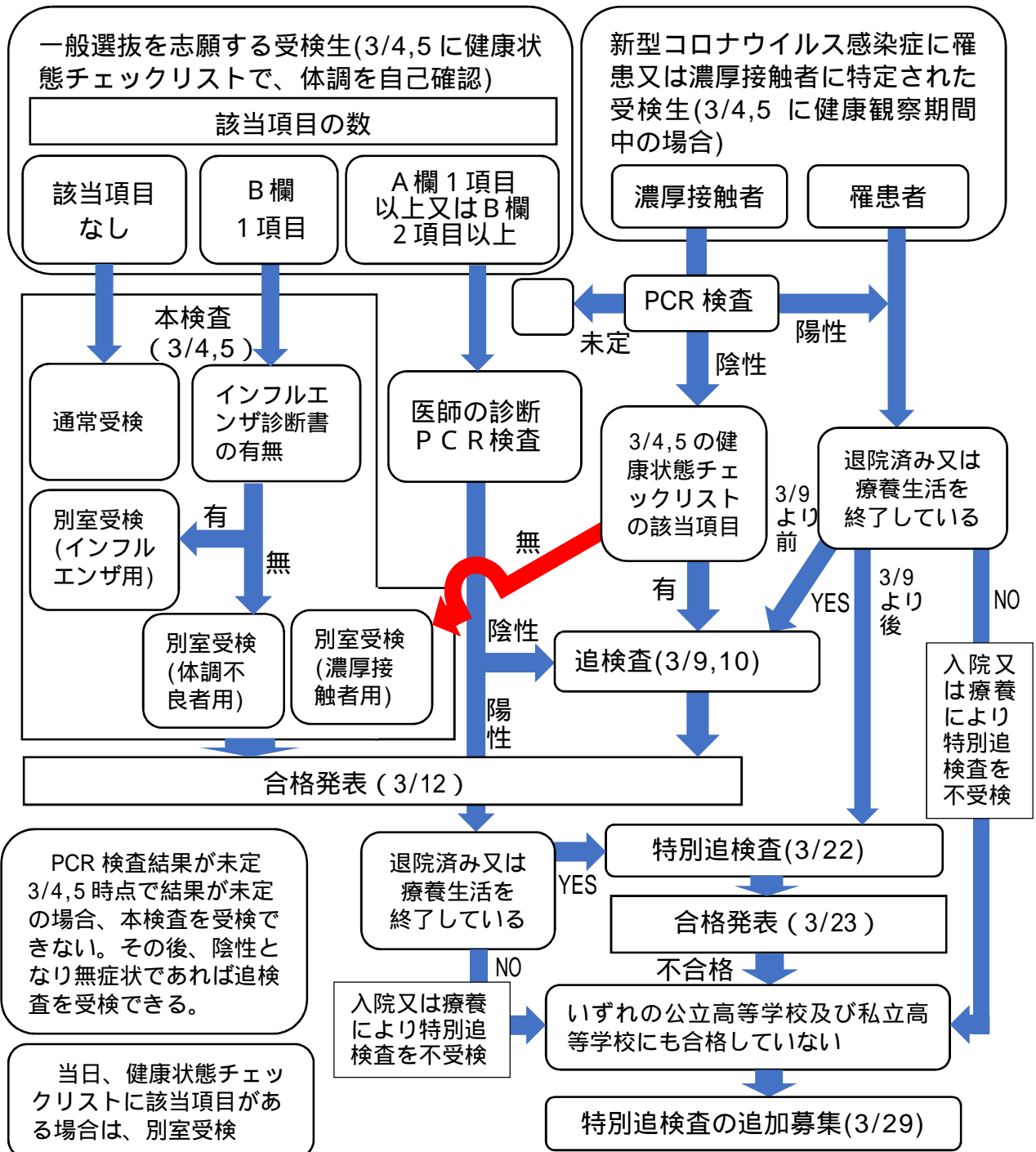
- 2 一般選抜特別追検査は、次の(1)～(3)の理由により一般選抜の本検査及び追検査を受検できず、令和3年3月11日(木)午後4時まで、志願先高等学校長に欠席理由書を提出し、令和3年3月21日(日)までに、退院又は療養生活、健康観察又は外出自粛期間を終了した者が受検できる。その他の理由により、一般選抜の本検査及び追検査を受検できなかった者は、特別追検査の受検対象としない。
- (1) 新型コロナウイルス感染症に罹患し、検査当日に入院中又は自宅や宿泊施設において療養中であったこと。
- (2) 保健所から新型コロナウイルス感染症患者との濃厚接触者として健康観察や外出自粛を要請され、かつ検査当日に症状があったこと。
- (3) 入学者選抜に伴い一時帰国又は本帰国をし、日本入国後14日以内であったこと。
- 3 一般選抜追検査及び特別追検査当日、「健康状態チェックリスト(追検査・特別追検査)」に1つ以上該当項目がある者は、体調不良者用別室での受検とする。
なお、このチェックリストは、受検生が各自で新潟県教育委員会ホームページ()からダウンロードし、印刷して必要事項を記入し、持参すること。
- 4 一般選抜追検査及び特別追検査の受検を途中で中止した者に対する追加の検査は実施しない。
- 5 特別追検査を受検して不合格であった者、又は特別追検査の受検対象となったが上記2の(1)又は(2)の理由により特別追検査を受検できなかった者で、いずれの公立高等学校及び私立高等学校にも合格していない受検生を対象に、特別追検査の追加募集を行う。詳細は、「令和3年度新潟県公立高等学校入学者選抜一般選抜 特別追検査実施要項」の「第11 特別追検査の追加募集」を参照すること。

()新潟県教育委員会ホームページ

<https://www.pref.niigata.lg.jp/sec/kotogakko/>

この文書は、志願先の高等学校から各中学校を通じて
一般選抜を受検する皆さんに配付します

(別紙2) 一般選抜受検についてのフローチャート



健康状態チェックリスト

A	<ul style="list-style-type: none"> ・発熱の症状がある（検査当日朝の体温が 37.5 以上） ・息苦しさ（呼吸困難）がある ・強いだるさ（倦怠感）がある
B	<ul style="list-style-type: none"> ・味を感じない（味覚障害がある） ・臭いを感じない（嗅覚障害がある） ・咳の症状がある ・咽頭痛（のどの痛み）がある ・下痢をしている（持病や食あたりなどを除く） ・過去 2 週間以内に、同居している者で医療機関を受診して新型コロナウイルス感染症の罹患が疑われる者がいる、又は、過去 2 週間以内に、政府から入国制限、入国後の観察期間を必要とされている国・地域等の在住者との濃厚接触（1 m 程度以内で 15 分以上接触）がある

この文書は、志願先の高等学校から各中学校を通じて
一般選抜を受検する皆さんに配付します

令和3年度 新潟県公立高等学校入学者選抜
健康状態チェックリスト（本検査）

【受検生は、入学者選抜検査当日朝に記入し、受検票とともに持参してください。】

記入日	令和 年 月 日
受検番号	番
氏名	
出身中学校	立 学校
保護者氏名	（自署）

入学者選抜検査当日朝の検温結果を記入してください。

検査当日朝の体温	.	（受検票にも記入してください）
----------	---	-----------------

健康状態を確認し、「いいえ」または「はい」を で囲んでください。

A	発熱の症状がある（検査当日朝の体温が 37.5 以上）	いいえ	はい
	息苦しさ（呼吸困難）がある	いいえ	はい
	強いだるさ（倦怠感）がある	いいえ	はい
B	味を感じない（味覚障害がある）	いいえ	はい
	臭いを感じない（嗅覚障害がある）	いいえ	はい
	咳の症状がある	いいえ	はい
	咽頭痛（のどの痛み）がある	いいえ	はい
	下痢をしている（持病や食あたりなどを除く）	いいえ	はい
	過去2週間以内に、同居している者で医療機関を受診して新型コロナウイルス感染症の罹患が疑われる者がいる、又は、過去2週間以内に、政府から入国制限、入国後の観察期間を必要とされている国・地域等の在住者との濃厚接触（1m程度以内で15分以上接触）がある	いいえ	はい

A欄に1つ以上又はB欄に2つ以上該当する項目がある場合は、他の受検生や監督者の安全確保のため、本検査を受検できません。保護者が中学校長に連絡し、検査当日の9時30分までに中学校長から志願先高等学校に連絡してください。

志願者が満20歳以上の場合は、保護者氏名の記入を不要とします。

高等学校使用欄