

平成28年度 亀田総合体育館スポーツ教室等事業参加状況 報告書

No.	施設名	期	教室数	前年度教室数	コマ数	前年度コマ数	参加者(人)			前年参加者	前年比	延べ参加者(人)			前年度延参加者	前年比
							男	女	計			男	女	計		
1	亀田総合体育館	春	60	63	553	652	335	1,748	2,083	2,438	85.4	2,498	10,761	13,259	12,914	102.7
		夏	37	35	346	348	98	864	962	1,045	92.1	815	6,240	7,055	7,909	89.2
		秋	61	56	572	463	302	1,882	2,184	1,726	126.5	2,253	10,469	12,722	10,741	118.4
		冬	56	57	527	514	269	1,320	1,589	1,776	89.5	2,082	8,851	10,933	11,539	94.7
		合計	214	211	1,998	1,977	1,004	5,814	6,818	6,985	97.6	7,648	36,321	43,969	43,103	102.0

トレーニングルーム		回数及び参加者数(人)														前年度	前年比
		4月	5月	6月	7月	8月	9月	10月	11月	12月	1月	2月	3月	計			
1	スタートコース	回数	22	23	11	23	11	19	16	15	8	31	16	15	210	273	76.9
		人数	25	26	13	29	12	23	17	18	10	33	17	17	240	322	74.5
2	2回目以降体力測定	回数	8	2	2	4	2	2	7	1	1	3	1	3	36	46	78.3
		人数	8	2	3	5	2	2	7	1	1	4	1	3	39	49	79.6
合計		回数	30	25	13	27	13	21	23	16	9	34	17	18	246	319	77.1
		人数	33	28	16	34	14	25	24	19	11	37	18	20	279	417	66.9

派遣教室・講習会等		期日	内容	講師名	回数	参加者数
1	亀田東小学校2年生	6/7	親子レク	曾根・青木	1	182
2	両川小学校4年生	6/11	ニュースポーツ	曾根・笠原	1	40
3	曾野木小学校3年生親子	6/24	親子レク	水島・外山	1	96
4	大淵小学校2年生親子	7/2	フロアカーリング	曾根	1	51
5	曾野木小学校1年生親子	7/8	ニュースポーツ	曾根・渡辺	1	96
6	亀田小学校1～6年生	7/15	ショートテニス	曾根・笠原	1	118
7	曾野木小学校5年生親子	9/2	フロアカーリング	曾根・五十嵐	1	96
8	両川小学校6年生	9/9	ニュースポーツ	水島・涌井	1	48
9	曾野木小学校2年生親子	9/16	親子レク	曾根・土屋	1	114
10	亀田東小PTA1～6年生	10/19	フロアカーリング	曾根	1	48
11	31区岡山いきいきサロン	12/20	健康教室	外山・山本	1	30
12	めいせいデイサービス	1/25	ボクシングエクササイズ	水島	1	13
13	亀田15区自治会	3/13	健康教室	曾根	1	21
14	亀田東児童館	3/16	ふれあいあそび	涌井・笠原	1	18
合計					14	971
前年度合計					16	887

イベント名		期日	回数	参加者数
1	ZUMBA体験inアスパークまつり2016	6月5日	1	309
2	レベルアップ卓球講習会2016	7/15、12/14	3	81
3	フラダンス発表会in江南区文化会館	7月5日	1	138
合計			5	528
前年度合計			-	-

1		回数	参加者数
教えて！水泳		21	216

平成28年度 亀田総合体育館 スポーツ教室等事業総計		前年度	増減 前年比
総教室数	234	229	5
総コマ数	2,284	2,274	100.4
総延べ参加者数(人)	45,963	44,385	1,578
			103.6

平成 28 年度 春・夏 スポーツ教室参加状況報告書

2016/10/23

電田総合体育館 水島 裕

1/4ページ

Table with columns: No, 教室名, 回数, 定員, 通常 (1回券, 男, 女, 計), 参加者 (人) (申込率, 男, 女, 計), 延べ参加者 (人) (出席率, 平均年齢), 参加料

2/4ページ

Table with columns: No, 教室名, 回数, 定員, 通常 (1回券, 男, 女, 計), 参加者 (人) (申込率, 男, 女, 計), 延べ参加者 (人) (出席率, 平均年齢), 参加料

3/4ページ

Table with columns: No, 教室名, 回数, 定員, 通常 (1回券, 男, 女, 計), 参加者 (人) (申込率, 男, 女, 計), 延べ参加者 (人) (出席率, 平均年齢), 参加料

4/4ページ

Table with columns: No, 教室名, 回数, 定員, 通常 (1回券, 男, 女, 計), 参加者 (人) (申込率, 男, 女, 計), 延べ参加者 (人) (出席率, 平均年齢), 参加料

※「トレーニングルーム講習会」「教えて水泳」「外部派遣指導教室」は、年間報告書にて報告します。

申込率: 100%以上 平均年齢: 65歳以上

※イベントについては、全イベント終了後、イベント報告書として別途報告します。

申込率: 50%未満

Table with columns: 区別教室参加者数 (人), 北区, 東区, 中央区, 江南区, 秋葉区, 南区, 西区, 西蒲区, 市外, その他, 合計

平成 28 年度 秋期 スポーツ教室参加状況報告書

平成29年1月23日

亀田総合体育館 水島 裕 1/3ページ

No.	教室名	回数	定員	通常 1回券	参加者(人)				延べ参加者(人)				平均 年齢	参加料
					男	女	計	申込率	男	女	計	出席率		
1	ゆったり健康	10	30	通常	3	36	39	130.0%	21	280	301	77.2%	71.0	78,000
2	ラテンダンスエクササイズ	10	30	通常	0	19	19	63.3%	0	155	155	81.6%	64.6	84,500
				1回券	0	3	3							1,800
3	バランスコーディネーション	10	30	通常	0	18	18	60.0%	0	150	150	83.3%	61.8	69,100
				1回券	0	0	0							
4	骨盤エクササイズ	10	30	通常	1	22	23	76.7%	10	184	194	84.3%	57.4	109,000
				1回券	0	7	7							4,200
5	火曜ヨガ(夜)	10	30	通常	8	25	33	110.0%	72	179	251	76.1%	49.6	162,000
6	ZUMBA水曜	10	30	通常	1	35	36	120.0%	4	282	286	79.4%	50.1	179,100
7	タオルdeロコモ予防エクササイズ	7	30	通常	1	18	19	63.3%	7	101	108	81.2%	66.3	48,300
				1回券	0	0	0							
8	こどもマット運動	10	10	通常	6	11	17	170.0%	56	99	155	91.2%	8.1	85,000
9	水曜ヨガ19	10	30	通常	0	34	34	113.3%	0	252	252	74.1%	45.6	169,400
10	水曜ヨガ20	10	30	通常	2	31	33	110.0%	15	240	255	77.3%	45.2	164,500
11	ZUMBA木曜	10	30	通常	1	40	41	136.7%	8	332	340	82.9%	50.8	198,700
12	はじめてのいगत総踊り(キッズダンス)	10	20	通常	0	13	13	65.0%	0	119	119	91.5%	9.9	39,000
13	木曜ヨガ(夜)	10	30	通常	1	34	35	116.7%	9	270	279	79.7%	45.3	174,500
14	ZUMBAゴールド	9	30	通常	2	37	39	130.0%	16	257	273	77.8%	62.5	167,750
15	いきいきスロートレーニング	9	30	通常	4	29	33	110.0%	29	209	238	80.1%	66.3	108,520
16	バレトン(昼)	9	30	通常	0	15	15	50.0%	0	105	105	77.8%	50.9	60,650
				1回券	0	4	4							2,400
17	スロー&コアトレーニング	9	30	通常	4	21	25	83.3%	31	145	176	78.2%	51.1	109,700
18	いきいきフィットネス	10	30	通常	10	34	44	146.7%	81	261	342	77.7%	68.5	118,800
19	フラダンス	10	30	通常	0	24	24	80.0%	0	213	213	88.8%	60.2	114,000
				1回券	0	0	0							
20	はじめてのフラダンス	10	30	通常	0	33	33	110.0%	0	286	286	86.7%	62.3	153,600
21	タヒチアンダンス	10	30	通常	0	20	20	66.7%	0	172	172	86.0%	47.4	99,400
				1回券	0	7	7							4,200
22	太極舞(タイチーダンス)	10	30	通常	2	23	25	83.3%	20	212	232	92.8%	63.4	70,700
				1回券	0	6	6							3,600

2/3ページ

No.	教室名	回数	定員	通常 1回券	参加者(人)				延べ参加者(人)				平均 年齢	参加料
					男	女	計	申込率	男	女	計	出席率		
23	ジャイロキネシス	10	30	通常	0	13	13	43.3%	0	109	109	83.8%	57.8	49,400
				1回券	0	2	2							1,200
24	ピラティス	10	30	通常	3	29	32	106.7%	21	242	263	82.2%	57.3	156,500
25	ルーシーダットン(タイ式ヨガ)水曜	10	30	通常	1	28	29	96.7%	9	205	214	73.8%	57.1	141,000
				1回券	0	5	5							3,000
26	ルーシーダットン(タイ式ヨガ)木曜	10	30	通常	0	27	27	90.0%	0	231	231	85.6%	57.6	144,400
				1回券	0	0	0							
27	バレトン(夜)	10	30	通常	0	32	32	106.7%	0	253	253	79.1%	48.1	159,400
28	午前の太極拳	20	25	通常	11	24	35	140.0%	102	248	350	50.0%	69.8	185,600
				1回券	0	0	0							
29	午後の太極拳	20	25	通常	5	20	25	100.0%	49	196	245	49.0%	64.4	141,600
				1回券	0	0	0							
30	ソフトエアロビクス(昼)無料体験会	1	50	通常	1	27	28	56.0%	1	27	28	100.0%	51.0	0
31	ソフトエアロビクス(昼)	10	50	通常	1	28	29	58.0%	1	238	239	82.4%	60.5	106,400
				1回券	0	13	13							7,800
32	エアロ&ボクサ無料体験会	1	50	通常	6	37	43	86.0%	6	37	43	100.0%	51.0	0
33	エアロ&ボクサ	10	50	通常	6	43	49	98.0%	48	335	383	78.2%	46.7	193,800
				1回券	6	13	19							11,400
34	ラージボール卓球	10	40	通常	10	6	16	40.0%	88	48	136	85.0%	71.1	86,800
35	初心者・初級者卓球	10	40	通常	11	12	23	57.5%	95	112	207	90.0%	67.1	126,000
36	上級者卓球(金)午前	10	60	通常	30	37	67	111.7%	275	331	606	90.4%	70.8	361,600
37	中級者卓球(金)午後	10	60	通常	11	22	33	55.0%	82	174	256	77.6%	69.1	180,100
38	上級者卓球(水)午前	10	60	通常	23	32	55	91.7%	207	274	481	87.5%	69.0	295,100
39	中級者卓球(水)午後	10	60	通常	24	27	51	85.0%	212	241	453	88.8%	69.9	277,400
40	フロアカーリング体験会(口江南区地域課共催事業)	4	24	通常	10	28	38	158.3%	19	96	115	75.7%	51.0	0
41	ブルdeフィットネス無料体験会	2	30	通常	1	24	25	83.3%	1	24	25	50.0%	51.0	0
42	ブルdeフィットネス	10	50	通常	5	28	33	66.0%	42	223	265	80.3%	63.8	148,100
				1回券	0	0	0							
43	みんなの水泳	10	72	通常	9	37	46	63.9%	76	312	388	84.3%	63.6	257,700
44	午後の水泳(はじめてコース)	10	10	通常	1	6	7	70.0%	8	40	48	68.6%	72.6	17,500
45	午後の水泳(四角ロール・背泳ぎコース①)	10	10	通常	2	11	13	130.0%	18	95	113	86.9%	66.0	31,800
46	午後の水泳(四角ロール・背泳ぎコース②)	10	10	通常	4	8	12	120.0%	33	58	91	75.8%	66.0	25,750
47	午後の水泳(仰泳ぎコース)	10	10	通常	4	12	16	160.0%	36	93	129	80.6%	68.1	39,600
48	ナイト水泳(泳法コース)	10	10	通常	1	5	6	60.0%	3	41	44	73.3%	66.3	14,800
49	午後の水泳(泳法コース)	10	10	通常	4	10	14	140.0%	20	69	89	63.6%	62.2	34,600

3/3ページ

No.	教室名	回数	定員	通常 1回券	参加者(人)				延べ参加者(人)				平均 年齢	参加料
					男	女	計	申込率	男	女	計	出席率		
50	アクアエクササイズ(火)	10	50	通常	2	37	39	78.0%	19	292	311	79.7%	62.4	176,300
				1回券	0	8	8							5,600
51	アクアエクササイズ(土)	10	50	通常	5	48	53	106.0%	40	365	405	76.4%	58.4	251,100
				1回券	0	9	9							6,300
52	シニアテニス四ステップアップコース(火)	10	10	通常	8	4	12	120.0%	78	38	116	96.7%	68.2	111,000
53	テニスステップアップコース(火)	10	10	通常	6	7	13	130.0%	51	58	109	83.8%	59.3	125,000
54	シニアテニス四ステップアップコース(水)	10	10	通常	7	6	13	130.0%	67	56	123	94.6%	67.8	118,000
55	テニスアドバンスコース(水)	10	10	通常	8	7	15	150.0%	69	63	132	88.0%	61.4	146,000
56	シニアテニス初心者コース(水)	10	10	通常	2	12	14	140.0%	20	97	117	83.6%	57.7	135,900
57	テニス初心者コース(金)	10	10	通常	1	9	10	100.0%	8	78	86	86.0%	45.1	99,000
58	テニスステップアップコース(金)	10	10	通常	5	10	15	150.0%	48	87	135	90.0%	61.9	141,900
59	ズンバ	4	100	通常				0.0%	20	315	335	0.0%	51.0	
				1回券	20	315	335							133,600
60	親子プレイタイム	4	-	通常	0	0	0		2	127	129	0.0%	51.0	
				1回券	2	127	129							38,700
61	ベビーダンス	3	15	通常	0	0	0	0.0%	0	38	38	0.0%	34.8	
				1回券	0	38	38							38,000
合計					302	1,882	2,184		2,253	10,469	12,722		7,305,170	

※「トレーニングルーム講習会」「教えて水泳」「外部派遣指導教室」は、年間報告書にて報告します。

申込み率：100%以上

平均年齢：65歳以上

※イベントについては、全イベント終了後、イベント報告書として別途報告します。

申込み率：50%未満

区別教室参加者数(人)	北区	東区	中央区	江南区	秋葉区	南区	西区	西蒲区	市外	その他	合計
	112	1,393	1,880	5,684	2,424	120	591	21	463	34	12,722

平成 28 年度 冬期 スポーツ教室参加状況報告書

平成29年3月31日

亀田総合体育館 水島 裕 1/3ページ

Table with 14 columns: No., 教室名, 回数, 定員, 通常 (1回券), 参加者 (人) (男, 女, 計, 申込率), 延べ参加者 (人) (男, 女, 計, 出席率), 平均年齢, 参加料. Contains rows 1-17.

2/3ページ

Table with 14 columns: No., 教室名, 回数, 定員, 通常 (1回券), 参加者 (人) (男, 女, 計, 申込率), 延べ参加者 (人) (男, 女, 計, 出席率), 平均年齢, 参加料. Contains rows 18-32.

3/3ページ

Table with 14 columns: No., 教室名, 回数, 定員, 通常 (1回券), 参加者 (人) (男, 女, 計, 申込率), 延べ参加者 (人) (男, 女, 計, 出席率), 平均年齢, 参加料. Contains rows 33-58 and a total row.

※「トレーニングルーム講習会」「教えて水泳」「外部派遣指導教室」は、年間報告書にて報告します。

※イベントについては、全イベント終了後、イベント報告書として別途報告します。

申込み率：100%以上

申込み率：50%未満

平均年齢：65歳以上

Summary table with 12 columns: 区別教室参加者数, 北区, 東区, 中央区, 江南区, 秋葉区, 南区, 西区, 西蒲区, 市外, その他, 合計.

亀田総合体育館

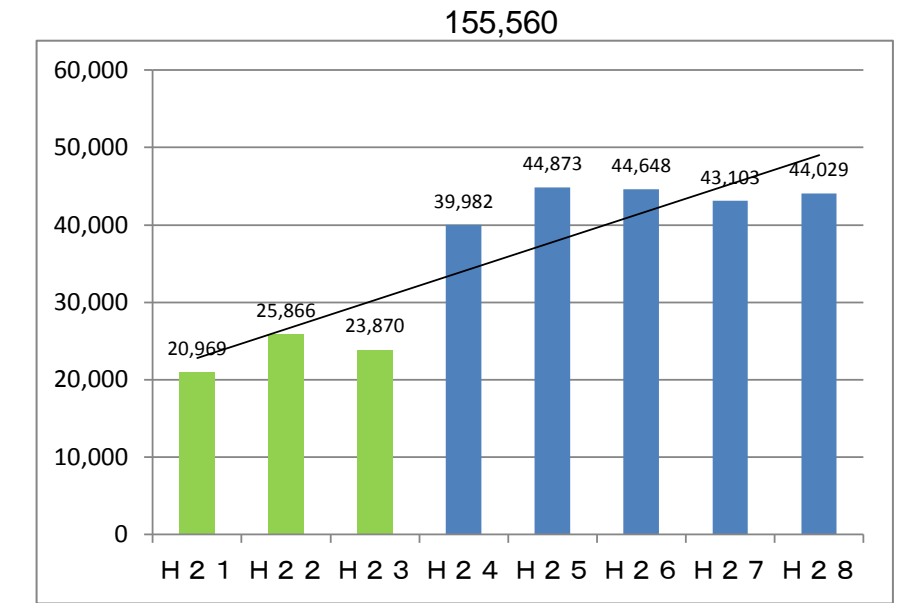
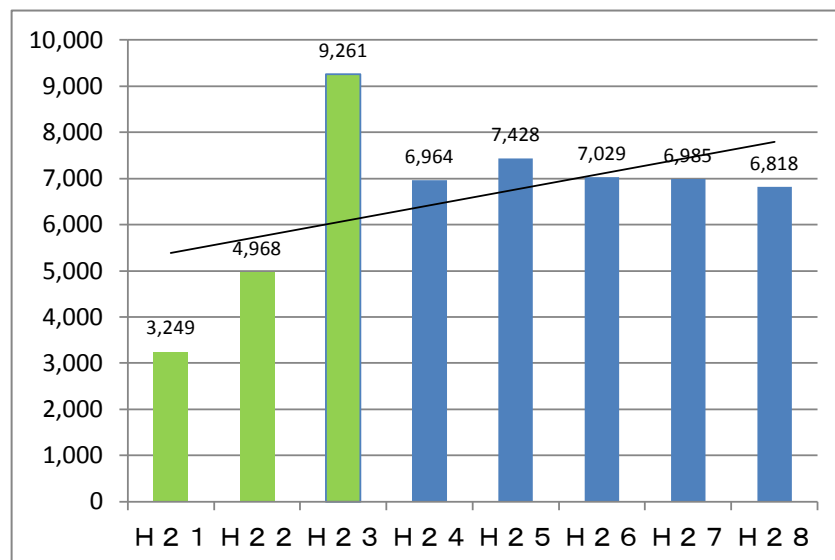
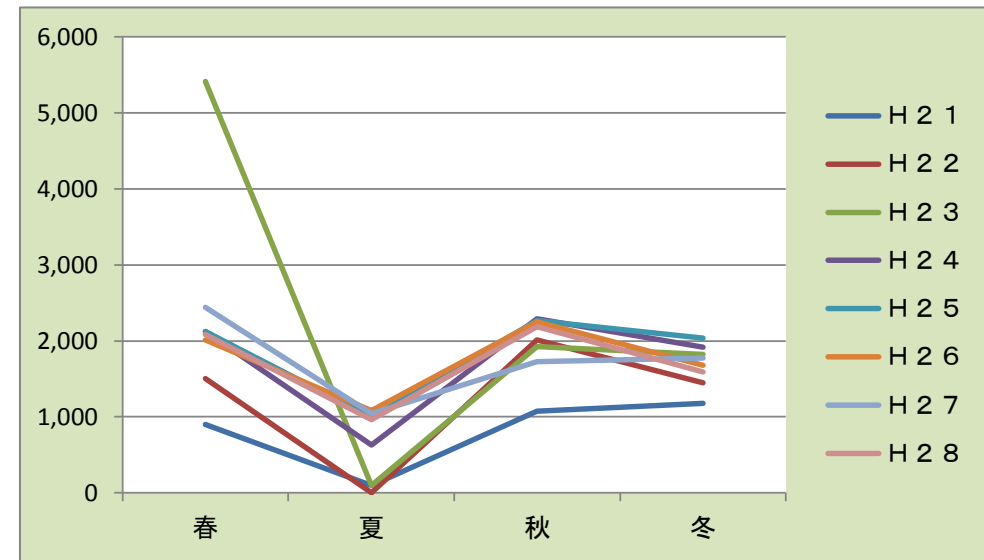
参加者数	春	夏	秋	冬	計
H21	900	97	1,073	1,179	3,249
H22	1,505	0	2,016	1,447	4,968
H23	5,418	94	1,927	1,822	9,261
H24	2,125	629	2,293	1,917	6,964
H25	2,127	995	2,266	2,040	7,428
H26	2,014	1,084	2,249	1,682	7,029
H27	2,438	1,045	1,726	1,776	6,985
H28	2,083	962	2,184	1,589	6,818

春は全1回券

亀田総合体育館

延べ参加者数	春	夏	秋	冬	計
H21	6,846	272	7,005	6,846	20,969
H22	8,884	0	9,575	7,407	25,866
H23	5,426	280	9,399	8,765	23,870
H24	12,709	3,952	12,865	10,456	39,982
H25	12,762	5,998	14,281	11,832	44,873
H26	13,111	5,739	13,444	12,354	44,648
H27	12,914	7,909	10,741	11,539	43,103
H28	13,259	7,055	12,722	10,993	44,029

110,687



155,560

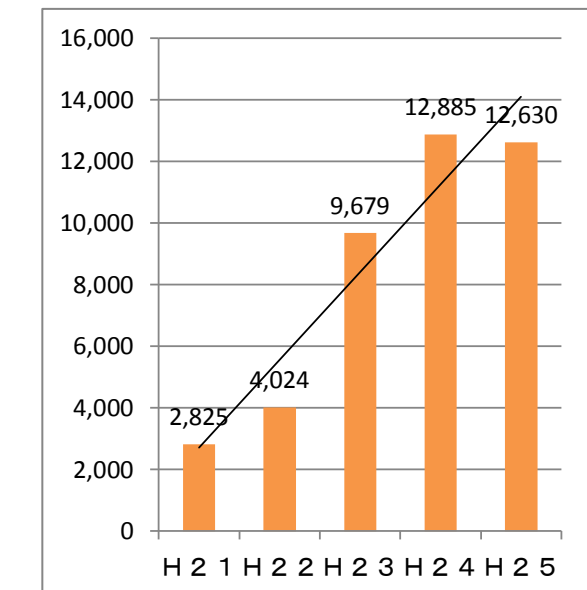
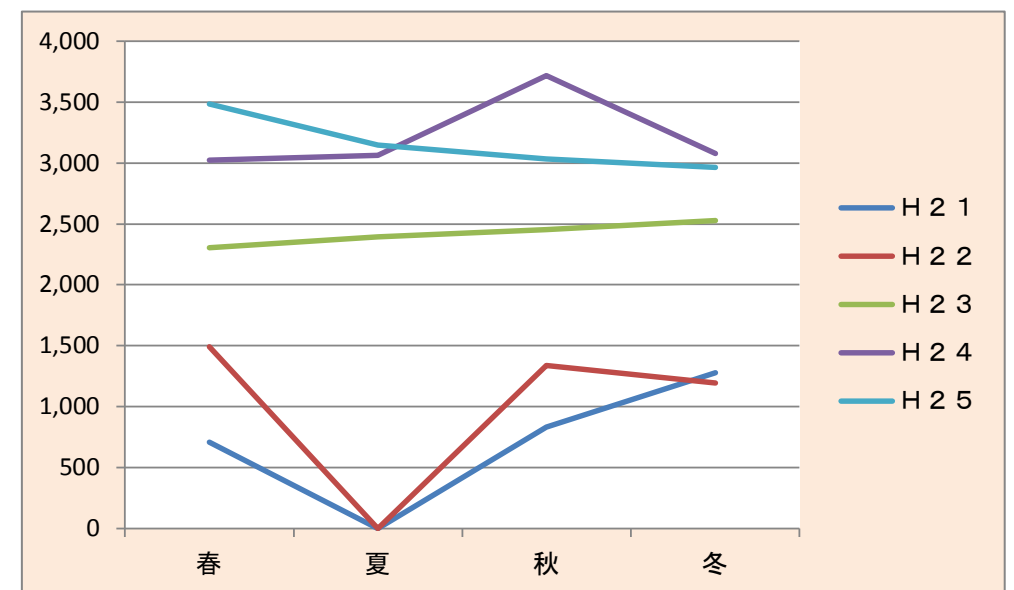
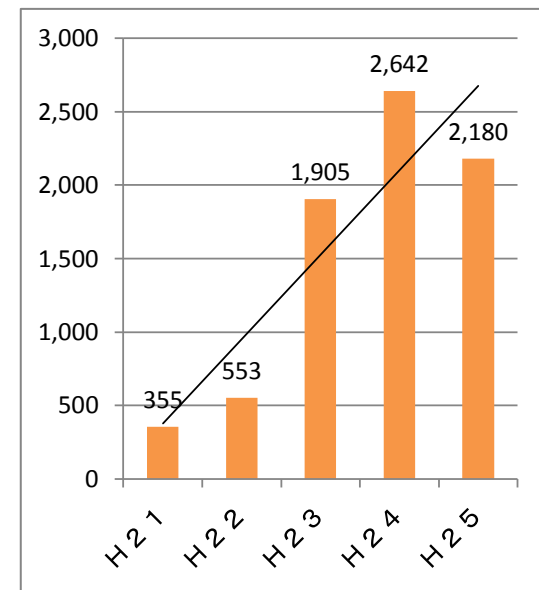
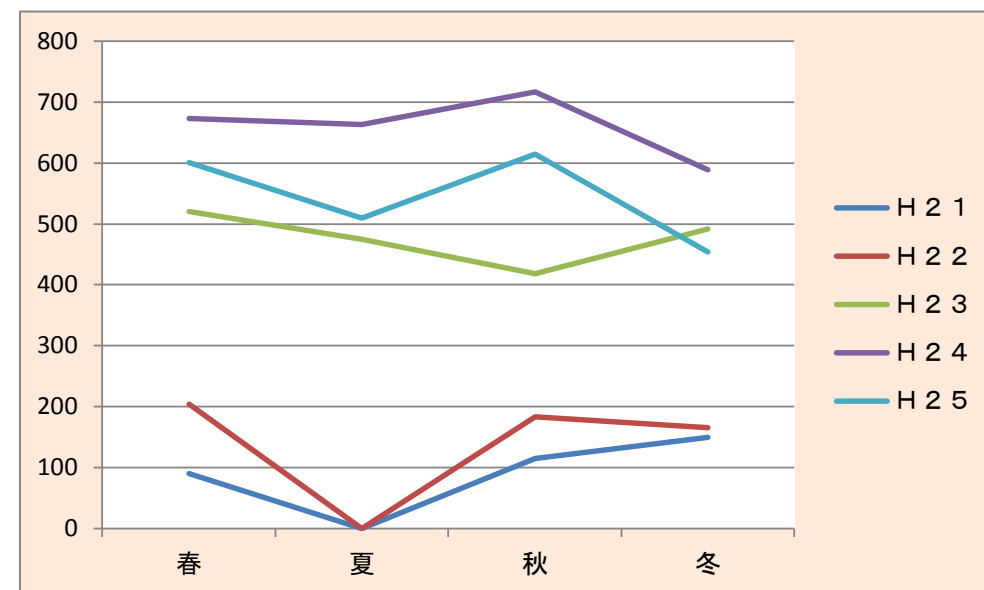
横越総合体育館

参加者数	春	夏	秋	冬	計
H21	90	0	115	150	355
H22	204	0	183	166	553
H23	520	475	418	492	1,905
H24	673	663	717	589	2,642
H25	601	510	615	454	2,180

横越総合体育館

延べ参加者数	春	夏	秋	冬	計
H21	711	0	834	1,280	2,825
H22	1,492	0	1,337	1,195	4,024
H23	2,306	2,392	2,452	2,529	9,679
H24	3,026	3,062	3,719	3,078	12,885
H25	3,486	3,147	3,033	2,964	12,630

29,413



亀田総合体育館

年度別スポーツ教室コマ数と受講者数の推移

年度	コマ数	受講者数
H20		10,857
H21	1,014	20,969
H22	1,101	25,869
H23	1,075	23,870
H24	1,880	39,982
H25	2,023	44,873
H26	2,126	44,648
H27	1,977	43,103
H28	1,998	43,969

