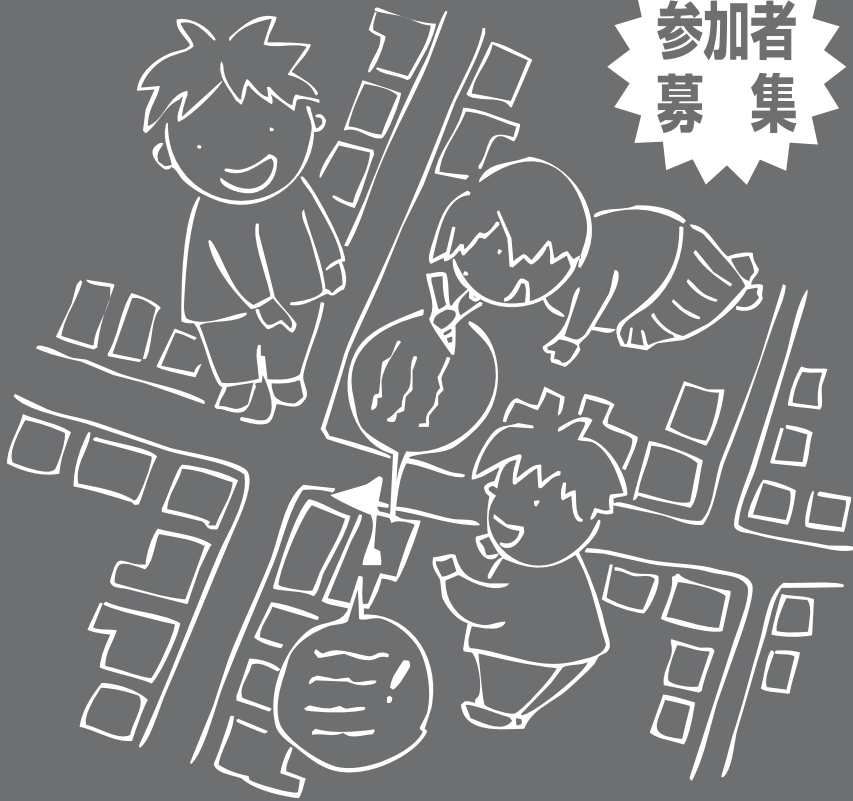


第1回

江南区内の福祉活動団体・個人の情報交換・交流会

福祉のネットワークづくり交流会

参加者募集



巨大な地図に、区内の福祉活動情報を書き込もう！

「ガリバーマップづくり」という手法を用いながら、

和気あいあいと楽しく、お互いの活動のことを情報交換する

ネットワークづくりのための交流会です。

※作成したマップは将来的に「江南区福祉活動マップ(仮)」として配布することも検討中

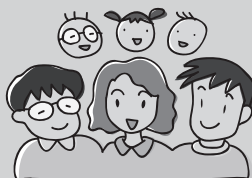
こんな思いを持っている皆さん…

待ってます！

- 区内でも他地区の活動や取り組みのことは案外知らないよね…。
- 団体同士で情報・意見交換する機会って意外に無いなあ。
- 日常的なネットワークを作りたいなあ…。
- よその事例もいろいろ、身近で活動している人の話も聞きたい。
- 分野を超えたつながりをつくりたい。

事業の企画運営
をお手伝い頂く
企画運営委員は
随時募集中！

平成 21 年度
江南区・福祉の学び舎事業



「みんなが先生・みんなが生徒」という「めだかの学校」精神で企画・運営する“区民による区民のための”地域福祉講座です。

日時

10月27日 火
13:30~16:30

会場

亀田市民会館 2F 視聴覚室

定員 60名(先着順)
申込方法 裏面の「活動紹介シート」をご記入頂き、それを以下へFAXもしくは郵送して下さい。
申込〆切 10月22日(木) 必着

<お問い合わせ・申込み>

NPO法人まちづくり学校
〒950-2002 新潟市西区青山 5-8-22
TEL (025) 201-9320 FAX (025) 201-9321
E-mail info@machikou.com

江南区役所 健康福祉課 障がい福祉係
〒950-0195 新潟市江南区泉町 3-4-5
TEL (025) 383-1000 (内線 4391)
FAX (025) 381-1203

主催：新潟市江南区健康福祉課
企画：福祉の学び舎事業・企画運営委員会
協力：特定非営利活動法人まちづくり学校

福祉のネットワーク
づくり
交流会

参加申込み・
活動紹介シート

参加者
氏名

職名
または
所属団体名

連絡先 (自宅 団体の所在地・事務所等 その他) ←印をつけてください

住所

TEL

FAX

メール

団体概要 (団体で参加される方はご記入ください)

設立年

主な活動エリア

会員数

名 (男女比 男性 :女性)

会員の年齢層

“私”または“所属団体”の活動を紹介します！

★活動の目的や志、大切にしていること★

★主な活動内容★

★私や所属団体がお手伝いできること★
(快く力を貸したり、情報提供したり、世話のできる分野)

★困っていること・手助けしてほしいこと★

★特にアピールしたいこと・話し合いたいテーマ★

(当日記入欄)