

編集・発行:新潟市 江南区役所 地域総務課 〒950-0195 新潟市江南区泉町3丁目4番5号 電話:025-383-1000(代表) FAX:025-381-7090

除雪作業にご協力ください

市報5面にも
関連記事を
掲載しています

いよいよ冬本番、雪の季節です。

区では除雪計画に定めた路線で除雪を行います。

一人一人がルールを守ることで、安全でスムーズに除雪作業を進めることができます。快適な冬を過ごせるよう、皆様のご理解とご協力をお願いします。

問建設課 維持係(☎025-382-4762)

にいがた雪の日辞典

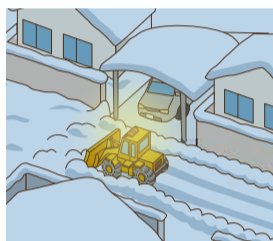


雪への備えに
関する情報を
掲載しています

除雪作業は「かきわけ除雪」が基本です

かきわけ除雪

道路の新雪を両脇にかき分ける作業です。



自宅の前は各戸で
除雪をお願いします

除雪車が通過した後、家の前に雪が残り、出入り口をふさぐことがあります。自宅前の除雪は皆さんで行ってください。



道路に雪を
出さないでください

道路は人や車が通る場所です。交通事故の原因になりますので、道路に雪を出さないでください。自宅の雪は敷地内での処理にご協力をお願いします。



段差解消ブロックは
撤去してください

道路と人家・車庫の出入口に設置してある段差解消ブロックは除雪作業の支障となります。撤去をお願いします。



路上駐車は
やめてください

路上駐車があると除雪車が通れず、除雪作業の遅れにつながり、地域の方への迷惑になります。



除雪車に近づくのは
危険です

除雪車に近づいたり作業員に話しかけることは危険です。スムーズな作業の妨げにもなるため、絶対にやめてください。



令和7年度 除雪計画路線図

		凡例	問い合わせ
国の除雪計画路線			新潟国道事務所 新潟維持出張所 (☎025-244-3483)
市管理	国県道除雪計画路線		建設課 維持係 (☎025-382-4762)
	市道除雪計画路線		

各自治会・町内会には、詳細な路線図をお渡ししています。

