

高齢者に関することでお困りの人へ

問い合わせ 健康福祉課高齢介護係
(☎025-387-1325)

地域包括支援センターへご相談ください

地域包括支援センターは、新潟市が設置する高齢者の総合相談窓口です。

高齢者の皆さんはもちろん、家族や近隣に住む人も相談できます。相談は全て無料で、秘密は固く守られます。介護や福祉、医療などに関することのほか、どこに相談したらよいかわからない心配ごとや悩みについても、まず地域包括支援センターへ相談してください。

地域包括支援センターってどんなところ？

このような相談を受けています

介護や健康のこと

- 健康づくりに取り組みたい
- 足腰が弱って転びやすい
- 物忘れが気になる
- 介護保険のことが知りたい
- 家に手すりを取り付けたい

権利を守るお手伝い

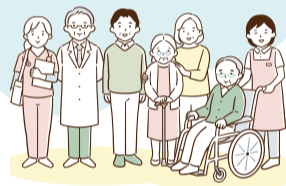
- 高齢者虐待についての相談
- 詐欺や悪質な訪問販売への対応
- お金の管理などを支援する制度(成年後見制度など)



地域での取り組み

地域とのネットワークづくり

保健・医療・介護の関係機関や地域で活動している機関・団体と一緒に、高齢者が住みやすい地域づくりを進めていきます。



出前講座の開催

健康、介護、認知症の正しい知識や接し方、地域での見守りなどのテーマで講座を行います。内容も相談に応じて決定します。



介護保険を申請したいが、どうすればよいか分からない。

近所の1人暮らしの高齢者に最近物忘れが見られ、心配です。



足腰が弱くなり、転びやすくなった。どうしよう…



そのほか、生活上の不安なことなど、なんでも相談してください。

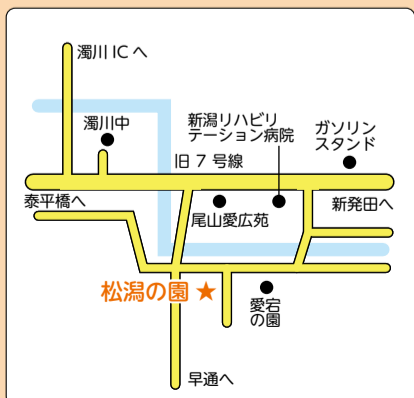
北区には、地域ごとに3つの地域包括支援センターが設置されています。ご相談の際は、お住まいの地域を担当しているセンターへお電話ください。

松浜・南浜・濁川
中学校区

阿賀北

☎ 025-258-1212

松潟1482番地1
(障がい者支援施設松潟の園内)

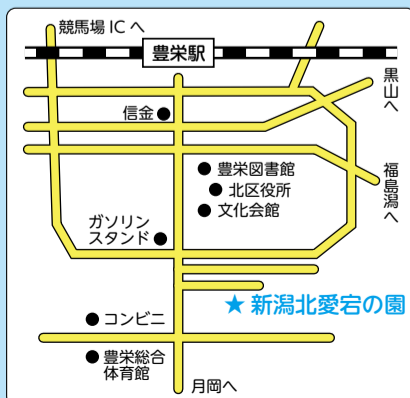


葛塚・木崎・早通
光晴(一部含む) 中学校区

くずつか

☎ 025-250-1280

前新田甲74番地1
(特別養護老人ホーム新潟北愛宕の園内)

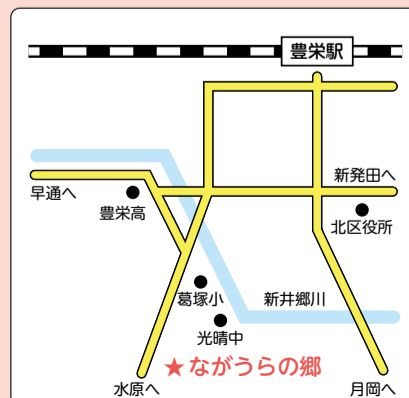


岡方・光晴(一部除く)
横越(一部含む) 中学校区

上土地亀

☎ 025-386-1150

上土地亀2433番地1
(特別養護老人ホームながうらの郷内)



みなさんの健康のために(6月)

健康福祉課健康増進係 ☎387-1340

育児相談

身体計測、相談(保健師・栄養士)

Table with columns: 6月, 会場, 時間, 申し込み開始日, 申し込み先, 問い合わせ. Includes dates 17日(水) and 23日(火) at various centers.

離乳食講習会

はじめての離乳食

6月5日(金)午後1時半~2時50分

豊栄健康センター

離乳食のすすめ方、情報交換、試食

生後5カ月頃の乳児の保育者 先着12人

開催日の2日前までに市ホームページ

[e-NIIGATA]から申し込み

※ホームページから申し込みができない

場合は、健康福祉課健康増進係 ☎387-

1340へ問い合わせてください。



健康相談

保健師・栄養士による個別相談(健診の結果、健康づくりのための食事や運動についてなど)

Table with columns: 6月, 会場, 時間, 定員, 申し込み先. Includes dates 23日(火) and 26日(金).

健康づくりスタートセミナー

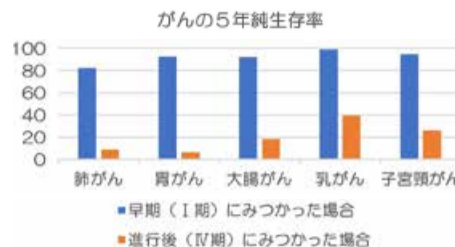
健康運動指導士による講話や実技

40~70歳代の人

Table with columns: 6月, 会場, 時間, 定員, 申し込み先. Includes dates 9日(火) and 23日(火).

がんは早期発見が重要です

近年、日本人の2人に1人はがんになると言われています。がんを早期に発見し、適切な治療を受けることが大切です。



純生存率=がんのみが死因となる場合の生存率 ※出典: 国立がん研究センターがん情報サービス [院内がん登録2014-2015年5年生存率集計]

がん検診の受け方

40歳以上の人を対象に、検診の「受診券」を送付しています。

<新潟市のがん検診対象者>40歳以上で、下記のいずれかに該当する人

- ・新潟市国民健康保険加入者
・新潟県後期高齢者医療制度加入者
・生活保護受給者など
・職場や被扶養者向けのがん検診の機会がない人

【集団検診】

検診日が決まっています。

詳細は、案内冊子「検診いっ得」または市ホームページを確認してください。



こちら▲



【施設検診】

「検診いっ得」P17~22で受診先を選び、予約の上、受診してください。

きたっこきずなメール 配信中

登録方法

- ①スマートフォンなどにLINEアプリをインストール
②右の二次元コードを読み込むか、LINE上でID [@642ovxxt] を検索
③「新潟市北区健康福祉課」をLINEの友だちに追加
④案内に沿って情報を登録 健康福祉課児童福祉担当 ☎387-1335



市長とすまいるトーク

令和8年度新潟市の取組について~新潟の明るい未来を切りひらく!~

市長が市民の皆さんの意見を聴く「市長とすまいるトーク」を開催します。

日時 6月6日(土)午前10時~11時20分

会場 新潟医療福祉大学 Q棟202講義室

次第 第1部 令和8年度予算の主な取組

第2部 意見交換

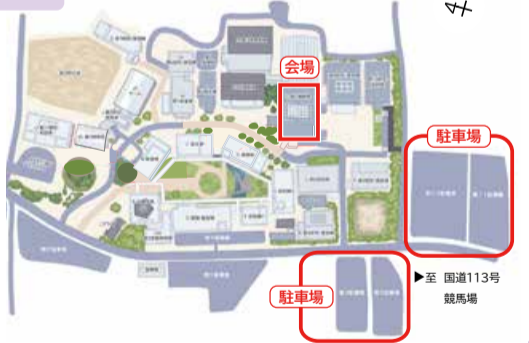


市役所コールセンター ☎243-4894

※就学前児で保育が必要な場合は、5月22日(金)までに電話で広聴相談課 ☎226-2094 に相談してください。

※手話通訳・要約筆記あり

MAP



詳細はこちら▲

400ml 献血にご協力を

6月11日(木)午前9時~11時半

場 北区役所 1階交流スペース

持ち物 献血カード(初めての人は運転免許証など本人確認できるもの)

問 新潟県赤十字血液センター ☎0120-788-224



事前予約はこちら▲

新潟県知事選挙のお知らせ [投票日]5月31日(日)

問 北区選挙管理委員会事務局(北区地域総務課内) ☎387-1105

【期日前投票について】

用事などがあって投票日に投票所へ行けない場合は、下記の期間・場所で期日前投票を行うことができます。入場券の裏面(期日前投票宣誓書)に、投票する日・氏名・生年月日を記入してください。

5月15日(金)~5月30日(土)午前8時半~午後8時

場 北区役所(東栄町1-1-14)

北地区公民館2階(松浜1-7-1)

[北出張所となり]

新潟県選挙管理委員会 マスコットキャラクター トウヒョウザウルスキメたろう



北地区スポーツセンター 夏期スポーツ教室

※開催日程が変更になる場合があります 問 同センター ☎258-0200

Table with columns: 教室名, 初回曜日, 開始時間, 定員, 回数, 参加費(円). Lists various sports classes like aerobics, yoga, and dance.

15歳以上(中学生を除く)

6月13日(土)までに、メール(kitaspo@niigata-kaikou.jp)で①会員カード登録番号②教室名(複数の場合全て)③氏名(ふりがな)④電話番号を明記し同センター

※申し込み多数の場合は抽選。

注: 事前に会員カードの発行が必要です。詳しくは問い合わせください。



ござはなレポート

島見緑地桜まつりで消防体験イベントを実施

4月12日(日)、新潟県立島見緑地で桜まつりが開催されました。満開の桜のもと、多くの来場者が訪れ、会場は終日にぎわいを見せました。会場では、北消防署による消防広報活動「キタれ! 未来の消防士」が実施され、子ども用防火衣の着脱体験や消防車両への乗車体験が行われました。子どもたちは各体験を通じて、消防活動への理解と防火意識を深める機会となりました。



にいがた防災メールでも緊急情報を発信しています。ご利用ください。



おしらせ版

日=日時 場=会場
 内=内容 人=対象・定員
 ￥=参加費(記載のないものは無料)
 申=申し込み(記載のないものは当日直接会場へ)
 問=問い合わせ

市からの防災情報を受け取るには新潟市公式LINEが便利です

お知らせ

北区自治協議会の休会

5月28日(木)に予定されていた同協議会は開催しません。
 問 地域総務課(☎387-1175)

6月の相談会(無料)

弁護士相談(要予約)

回 2日・16日(火)午後1時15分～4時15分
 場 北区役所
 申 区民生活課(☎387-1295)

困ったら一人で悩まず「行政相談」

回 場
 ・1日(月)午前10時～正午 北区役所
 ・10日(水)午前10時～11時 北出張所
 内 年金、福祉、相続など行政手続きの相談。予約不要、秘密厳守します。
 問 新潟行政評価事務所(☎282-1112)

6月のさわやかなんでも相談所(無料)

場 豊栄さわやか老人福祉センター
 問 同相談所(☎386-0745、午前9時半～正午)

一般相談

回 月・金曜午前9時半～正午

傾聴相談

回 4日(木)午前10時～午後3時

司法書士法律相談

回 9日、23日(火)午後1時45分～3時45分
 申 前日までに電話で北区社会福祉協議会(☎386-2778)

身体障がい者相談

回 11日(木)午前10時～午後0時半

自動車税の納期限は6月1日(月)です

金融機関やコンビニエンスストアのほか、新潟地域振興局県税部の窓口で納付できます。またスマートフォン決済アプリやクレジットカード、インターネットバンキングなどを利用した納付も可能です。

納期限までに必ず納付しましょう。
 問 新潟地域振興局県税部(☎273-3116)

催し・募集

南浜ミ二朝市

回 5月24日(日)午前7時～8時
 ※売り切れ次第終了
 場 南浜船だまり(島見町)
 内 コウイカ、カレイなど鮮魚類の販売
 問 新潟漁業協同組合南浜支所 神田(☎250-1127)

三ツ森児童館

場 問 同館(☎388-6691)

大けやきお茶会

回 5月30日(土)午後2時～3時
 場 同館裏の大けやき前
 ※雨天時は館内実施
 人 先着20人

大学生と遊ぼう

回 6月6日(土)午前10時～正午
 内 新潟大学の学生と一緒にレクリエーションや人形劇の鑑賞
 人 先着20人(幼児、小学生)
 申 電話で同館

ベビーマッサージ

回 6月8日(月)午前10時半～11時半
 人 先着5組※乳児(首が据わった頃～1歳半)と保護者
 申 6月3日(水)までに電話で同館

和太鼓体験会開催

回 5月18日(月)、6月15日(月)各日
 午後7時～8時
 場 松浜小学校
 内 松浜太鼓保存会の活動体験
 問 同保存会長島(☎090-2476-2195)



MATSUMAMA.TAIKO Instagram

西蒲区 海水浴場監視員募集

勤務地 越前浜、間瀬下山、角田浜
 勤務期間 7月18日(土)～8月16日(日)
 時間 午前9時～午後5時
 賃金(時給) 1,143円～
 募集人数 各勤務地3人
 申 5月29日(金)までに西蒲区地域総務課(☎0256-72-8129)へ電話のうえ、写真を貼った市販の履歴書を提出

「松浜の池・北山池ガイドブック」配布中

国際湿地都市 NIIGATA

地形、干拓・治水、生き物、文化、地域の取り組みなど松浜の池・北山池の魅力が満載です。

配布場所 区民生活課、水の駅「ビュー福島潟」など

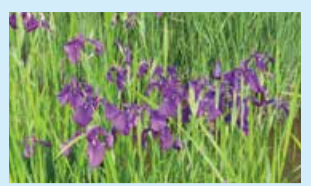
デジタル版は、「新潟市潟のデジタル博物館」に掲載中▶
 問 環境政策課(☎226-1359)

水の駅「ビュー福島潟」からのお知らせ

問 同館(☎387-1491 月曜休館※祝日の場合は翌日休館)

潟さんぽ「ノハナショウブと潟の花々」

回 6月7日(日)午前10時～11時半
 場 水の公園福島潟
 内 レンジャーが福島潟の風景や生き物を紹介
 人 先着10人
 ￥ 入館料のみ(一般520円、小中高生260円、就学前児無料)
 申 電話で同館



バードウォッチング

回 6月21日(日)午前10時～11時半
 場 水の公園福島潟
 内 野鳥を観察しながら潟端を散策
 双眼鏡の貸し出しあり ※荒天時中止
 人 先着10人
 ￥ 入館料のみ(一般520円、小中高生260円、就学前児無料)
 申 電話で同館



スタンプラリーウォーク2026

福島潟周辺施設のスタンプを集めてクイクイグッズをゲット
 スタンプ台紙は、各施設に設置
 ※台紙または景品が無くなり次第終了
 期間 6月28日(日)まで ※各休館日を除く



スタンプが押せる施設	受付時間	景品引換	休館日
遊水館	10:00～17:00	○	月曜日 (祝日の場合は翌平日)
水の駅「ビュー福島潟」	9:00～17:00	○	
新潟県立環境と人間のふれあい館	9:30～16:30	○	無休
ラグーンブリュワリー	10:00～17:00	×	
蔵の宿菱風荘	9:00～17:00	×	

6月の中学生テニス教室

回 6月5日～26日(金曜全4回)
 場 豊栄総合体育館テニスコート ※雨天時は体育館内で実施
 内 硬式テニス ※ラケット貸し出しあり
 人 先着10人
 ￥ 4,400円 ※年会費、保険料2,800円別途必要
 申 電話でハピスカとよさか(☎386-7522 月曜休館※祝日の場合は翌日休館)



親子でわくわくプール教室

回 6月14日(日)午前9時～9時50分 場 遊水館
 内 プールで遊具を使って遊ぶ
 人 先着20組(満1歳から年少児と保護者)
 ￥ 1組600円 ※入館料別途必要
 申 5月20日(水)午後1時から電話で同館(☎384-1211 月曜休館※祝日の場合は翌日休館)



声優朗読劇フォアレーゼン

VORLESSEN

ヴェルサイユ騒動記

人気声優たちによる朗読劇をチェンパロの生演奏とともに贈ります。
 プログラム後半は、出演者たちのトークショーがあります。

出演(声優) チェンパロ

笠間 淳

山口智広

重松千晴

戸谷菊之介

中野振一郎

回 6月14日(日) 開演午後2時30分 場 問 北区文化会館(☎388-6900)
 ￥ 4,000円(全席指定・当日500円増) ※就学前時入場不可

＜広告欄＞

北区郷土博物館・水の駅「ビュー福島潟」相互割引実施中!

施設を利用した観覧券、または入館料のレシートをもう一方の施設に提示すると利用料金が割引になります。詳しくはこちら▶

問 北区郷土博物館(☎386-1081)
 水の駅「ビュー福島潟」(☎387-1491)

電話番号(☎)は市外局番025を省略して記載しています。