

# 北区役所 だより

潟と大河と日本海、水の恵みに生まれ、人と人がつながり、心豊かに支え合い、発展するまち

令和8年(2026年) 5月17日号

毎月第1・3日曜日発行

Vol.459

編集・発行 新潟市北区役所地域総務課

〒950-3393 新潟市北区東栄町1丁目1番14号 ☎025-387-1000(代表) ☎025-387-1020  
ホームページ <https://www.city.niigata.lg.jp/kita/> 電子メール [chiikisomu.n@city.niigata.lg.jp](mailto:chiikisomu.n@city.niigata.lg.jp)

北区 人口 68,958人(-32) 男 33,673人(-10) 女 35,285人(-22) 世帯数 30,382世帯(+96) ※令和8年4月末現在 カッコ内は前月比 住民基本台帳から

高齢者に関することでお困りの人へ

問い合わせ 健康福祉課高齢介護係  
(☎025-387-1325)

## 地域包括支援センターへご相談ください

地域包括支援センターは、新潟市が設置する高齢者の総合相談窓口です。

高齢者の皆さんはもちろん、家族や近隣に住む人も相談できます。相談は全て無料で、秘密は固く守られます。介護や福祉、医療などに関することのほか、どこに相談したらよいかわからない心配ごとや悩みについても、まず地域包括支援センターへ相談してください。

### 地域包括支援センターってどんなところ？

#### このような相談を受けています

##### 介護や健康のこと

- 健康づくりに取り組みたい
- 足腰が弱って転びやすい
- 物忘れが気になる
- 介護保険のことが知りたい
- 家に手すりを取り付けたい

##### 権利を守るお手伝い

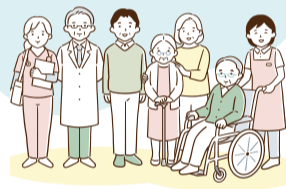
- 高齢者虐待についての相談
- 詐欺や悪質な訪問販売への対応
- お金の管理などを支援する制度(成年後見制度など)



#### 地域での取り組み

##### 地域とのネットワークづくり

保健・医療・介護の関係機関や地域で活動している機関・団体と一緒に、高齢者が住みやすい地域づくりを進めていきます。



##### 出前講座の開催

健康、介護、認知症の正しい知識や接し方、地域での見守りなどのテーマで講座を行います。内容も相談に応じて決定します。



介護保険を申請したいが、どうすればよいか分からない。

近所の1人暮らしの高齢者に最近物忘れが見られ、心配です。



足腰が弱くなり、転びやすくなった。どうしよう…



そのほか、生活上の不安なことなど、なんでも相談してください。

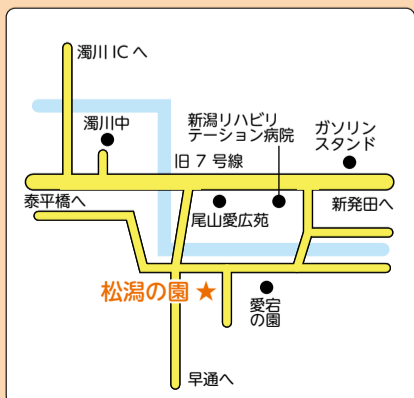
北区には、地域ごとに3つの地域包括支援センターが設置されています。ご相談の際は、お住まいの地域を担当しているセンターへお電話ください。

松浜・南浜・濁川  
中学校区

### 阿賀北

☎ 025-258-1212

松潟1482番地1  
(障がい者支援施設松潟の園内)

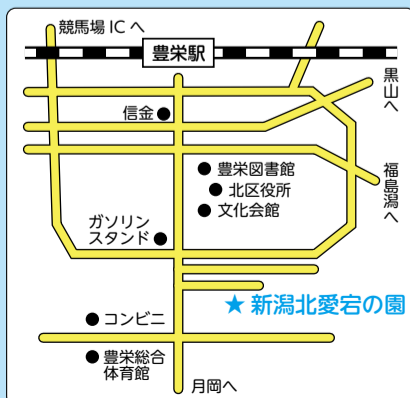


葛塚・木崎・早通  
光晴(一部含む)中学校区

### くずつか

☎ 025-250-1280

前新田甲74番地1  
(特別養護老人ホーム新潟北愛宕の園内)



岡方・光晴(一部除く)  
横越(一部含む)中学校区

### 上土地亀

☎ 025-386-1150

上土地亀2433番地1  
(特別養護老人ホームながうらの郷内)

