

第16回北区展 受賞者紹介

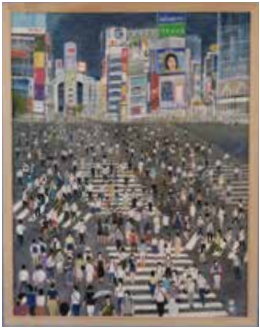
「第16回北区展」が6月23日(木)～26日(日)まで豊栄地区公民館で開催され、700人以上の来場者でにぎわいました。
109点の作品の中から、北区展賞に輝いた各賞の受賞者を紹介します。(「」は作品名)

北区展賞

絵画



西村 徹夫さん
「渋谷スクランブル交差点」



工芸



新堀みはるさん
「福島潟・春」



写真



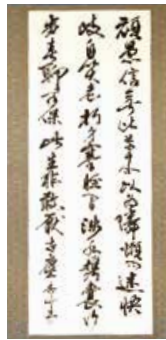
舘川 幸子さん
「ママ動いたね！」



書道



横山 良子さん
「良寛詩」



受賞者一覧(敬称略)

絵画の部		
受賞名	氏名	住所
北区展賞	西村 徹夫	阿賀野市
北区美術協会賞	小林 圭子	東区
奨励賞	渋谷 和夫	葛塚
	鈴木 孝一	島見町
	小原 芳昭	早通

工芸の部		
受賞名	氏名	住所
北区展賞	新堀みはる	朝日町
北区美術協会賞	菊池 幸忠	松浜

書道の部		
受賞名	氏名	住所
北区展賞	横山 良子	嘉山
北区美術協会賞	木竜 和明	鳥屋
奨励賞	岩橋 寛子	鳥屋
	五十嵐春奈	長戸
	五十嵐キミ	上土地亀
特別賞	坂井 暖望	内沼

写真の部		
受賞名	氏名	住所
北区展賞	舘川 幸子	西区
北区美術協会賞	富樫 幸治	東区
奨励賞	浅香 秀人	柳原
	富岡 雅夫	早通南
	舘川 俊介	西区
	丸山由美子	新発田市

みなさんの健康のために(8月)

問健康福祉課健康増進係 ☎387-1340

全て事前に申し込みが必要です。当日はマスクの着用、自宅での検温をお願いします。発熱、せき、倦怠感がある場合は参加できません。

安産教室

- 回①8月26日(金)②9月24日(土)午前9時半～10時半(全2回)
- 場①豊栄健康センター②北区文化会館
- 内 妊娠中の栄養、お母さんと赤ちゃんの歯、沐浴方法のデモンストレーション、産後の体と心の変化
- 内 出産予定日が令和4年12月～令和5年2月の妊婦 先着8人
- 申 電話で健康福祉課健康増進係(☎387-1340)

離乳食講習会

- 場 豊栄健康センター
- 申 7月20日(水)～8月8日(月)に電話で市役所コールセンター(☎243-4894)
- はじめての離乳食
- 回 8月10日(水)午後1時半～2時半
- 内 離乳食の始め方
- 内 生後5カ月頃の乳児の保育者 先着15人
- ステップ離乳食
- 回 8月10日(水)午前10時～11時
- 内 離乳食の進め方
- 内 生後6カ月以降で2回食・3回食に進もうとしている乳児の保育者 先着15人



育児相談(身体計測・栄養相談・歯科相談)

乳幼児と保育者			
8月	会場	定員	申し込み先
17(水) 9:30～	豊栄健康センター	先着32組	健康福祉課地域保健福祉担当 (☎387-1345)
23(火) 9:30～	北地域保健福祉センター	先着24組	同センター (☎387-1781)

※各2時間。計測のみも可

始めよう運動 健康づくりスタートセミナー

内 運動指導員による講話や実技
内 ほかの運動教室・サークルなどに参加していない人

8月	会場	定員	申し込み先
9(火) 13:30～	北地区公民館	先着12人	北地域保健福祉センター (☎387-1781)
24(水) 13:30～	豊栄健康センター	先着10人	健康福祉課地域保健福祉担当 (☎387-1345)

※各2時間

健康相談(保健師・栄養士による個別相談)

8月	会場	定員	申し込み先
24(水) 13:30～	豊栄健康センター	先着8人	健康福祉課地域保健福祉担当 (☎387-1345)
26(金) 9:30～	北地域保健福祉センター	先着4人	同センター (☎387-1781)

※各2時間。健康診断の結果記録票がある人は持参してください

そろそろつくりませんか? マイナンバーカード

申請補助サービス

7月27日(水)・28日(木) 午前9時～正午、午後1時～3時

会場	濁川連絡所(新崎2607-3)
対象	北区に住居登録があり、2カ月以内に住所・氏名の変更予定のない人
必要なもの	・本人確認書類※2点 ・通知カードまたは個人番号通知書 ・住民基本台帳カード(ある人のみ)

事前予約が必要です。新規作成は無料。
※本人確認書類(運転免許証、パスポート、健康保険証、年金手帳、介護保険証、子ども医療費助成受給者証など)
申 区民生活課(☎387-1265)



今が旬! 北区が誇る農産物② 甘くてシャリ感抜群! 砂丘育ちの「スイカ」

出荷時期 大玉6月～7月、小玉6月～8月

主要産地 南浜地区

南浜地区は砂丘地帯で、スイカの栽培に適しており、大玉スイカと小玉スイカが作られています。

太陽の恵みをいっぱいを受けて育った果肉は糖度が高く、みずみずしく、「新潟市食と花の銘産品」に指定されています。

さまざまな品種があり、お盆時のお土産・贈り物にも最適です。



問 産業振興課農業振興グループ(☎387-1365)

内 区づくり事業についてなど

場 北地区コミュニティセンター

人 5人

問 地域総務課(☎387-1175)