

イベント

小学生以上

まいぶんまつり 10:00~16:00 春 5/31日 秋 10/11日 どなたでも

*休館日・各種イベントは変更・中止になる場合があります。
イベントの申込方法など詳しくはホームページまたは「市報にいがた」をご覧ください

発掘体験

ルンルン♡
からむし収穫・
ストラップづくり

熱いぜ!
貝の腕輪づくり

情熱のからむし
コースター

ミニチュア土器に
トライ

教えて!いそべ先生
石包丁づくり

コープン!?
土器(器台)づくり

はにわで
メリークリスマス!

教えて!いそべ先生
磨製石鏃(せきぞく)
づくり

15/16(土) 29/5(土) 310/24(土)
9:30~12:00

6/27(土)
10:00~12:00

7/11(土)
10:00~12:00

7/25(土)
9:30~12:00

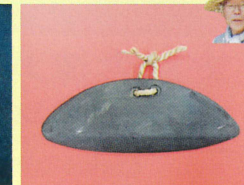
18/8(土) 23/20(土)
10:00~12:00

9/26(土)
9:30~12:00

11/21(土)
9:30~12:00

12/5(土)
10:00~12:00

3/6(土)
9:30~12:00



無料

申し込み期間
①4/5~4/26
②8/2~8/23
③9/6~9/27

無料

申し込み期間
5/3~6/10

無料

申し込み期間
6/7~6/28

無料

申し込み期間
6/7~7/11

300円

申し込み期間
①7/5~7/26
②2/7~2/28

200円

申し込み期間
8/2~8/30

200円

申し込み期間
10/4~10/25

無料

申し込み期間
11/1~11/22

100円

申し込み期間
1/17~2/21

2026年							4月						
日	月	火	水	木	金	土	日	月	火	水	木	金	土
				1	2	3	4						
5	6	7	8	9	10	11							
12	13	14	15	16	17	18							
19	20	21	22	23	24	25							
26	27	28	29	30									

2026年							5月						
日	月	火	水	木	金	土	日	月	火	水	木	金	土
						1	2						
3	4	5	6	7	8	9							
10	11	12	13	14	15	16							
17	18	19	20	21	22	23							
24	25	26	27	28	29	30							

2026年							6月						
日	月	火	水	木	金	土	日	月	火	水	木	金	土
						1	2	3	4	5	6		
7	8	9	10	11	12	13							
14	15	16	17	18	19	20							
21	22	23	24	25	26	27							
28	29	30											

2026年							7月						
日	月	火	水	木	金	土	日	月	火	水	木	金	土
						1	2	3	4				
5	6	7	8	9	10	11							
12	13	14	15	16	17	18							
19	20	21	22	23	24	25							
26	27	28	29	30	31								

2026年							8月						
日	月	火	水	木	金	土	日	月	火	水	木	金	土
						1	2	3	4	5	6	7	8
9	10	11	12	13	14	15							
16	17	18	19	20	21	22							
23	24	25	26	27	28	29							

2026年							9月						
日	月	火	水	木	金	土	日	月	火	水	木	金	土
						1	2	3	4	5			
6	7	8	9	10	11	12							
13	14	15	16	17	18	19							
20	21	22	23	24	25	26							
27	28	29	30										

2026年							10月						
日	月	火	水	木	金	土	日	月	火	水	木	金	土
				1	2	3	4						
5	6	7	8	9	10								
11	12	13	14	15	16	17							
18	19	20	21	22	23	24							
25	26	27	28	29	30	31							

2026年							11月						
日	月	火	水	木	金	土	日	月	火	水	木	金	土
						1	2	3	4	5	6	7	
8	9	10	11	12	13	14							
15	16	17	18	19	20	21							
22	23	24	25	26	27	28							
29	30												

2026年							12月						
日	月	火	水	木	金	土	日	月	火	水	木	金	土
						1	2	3	4	5			
6	7	8	9	10	11	12							
13	14	15	16	17	18	19							
20	21	22	23	24	25	26							
27	28	29	30	31									

2027年							1月						
日	月	火	水	木	金	土	日	月	火	水	木	金	土
						1	2						
3	4	5	6	7	8	9							
10	11	12	13	14	15	16							
17	18	19	20	21	22	23							
24	25	26	27	28	29	30							

2027年							2月						
日	月	火	水	木	金	土	日	月	火	水	木	金	土
						1	2	3	4	5	6		
7	8	9	10	11	12	13							
14	15	16	17	18	19	20							
21	22	23	24	25	26	27							
28													

2027年							3月						
日	月	火	水	木	金	土	日	月	火	水	木	金	土
						1	2	3	4	5	6		
7	8	9	10	11	12	13							
14	15	16	17	18	19	20							
21	22	23	24	25	26	27							
28	29	30	31										

● イベント ● 展示解説 ● まいぶんまつり ● 休館日



史跡古津八幡山遺跡の調査成果を
出土品やジオラマ・映像でわかり
やすく解説しています。

企画展1 道正・岡崎遺跡からみた 越後・佐渡・能登の交流 (第2会場)

2026 4/25(土)~9/6(日)

岡崎遺跡では、「羽咋」という能登に関する文字を記した墨書土器がまとめて出土しました。このことは何を示しているのか、この墨書に焦点をあてます。

第1会場は新潟市文化財センター

講演会 7/18(土)
申し込み不要 13:30~15:00

講師 奈良佳子
(新潟市文化財センター文化財専門員)
会場 新潟市文化財センター1階研修室
(第2展示会場とは異なります)
※終了後、文化財センター展示室
において展示解説を行います。

展示解説 5/9(土)
申し込み不要 14:00~(30分程度)

会場 史跡古津八幡山 弥生の丘展示館



平安時代の土器出土状況



墨書土器「羽咋」

企画展2 1300年前の 流通インフラ

2026 9/15(火)~2027 3/7(日)

土居内遺跡は、令和5年の発掘調査の結果から、川を介した交通・輸送の拠点と考えられています。当時の自然環境の変化とともに、その役割について深く迫ります。

講演会 9/26(土)
申し込み不要 13:30~15:00

講師 長谷川 眞志
(新潟市文化財センター文化財専門員)
会場 新潟市文化財センター1階研修室
(展示会場とは異なります)

展示解説 10/17(土)
申し込み不要 14:00~(30分程度)

会場 史跡古津八幡山 弥生の丘展示館



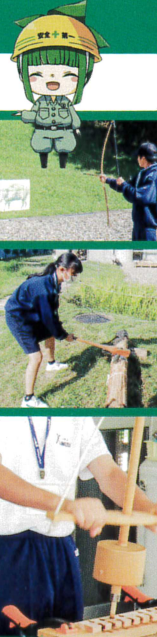
川跡と橋脚



木管「口部白髪戸口」(左)
墨書土器「介」(右)

月別体験メニュー イベント開催日や団体来館時には体験をお休みすることがあります。

受付時間 午前/10:00～11:30 (7・8月は11:10まで)
午後/13:00～15:00



月	午前(無料体験)	午後(有料体験)
4	火おこし体験	勾玉・管玉・土面を描こう
5	弓矢・石斧体験	銅鏡・銅鐸づくり
5/1(金)～5/6(水)は弓矢体験のみ(無料) ※雨天:古代のキーホルダーづくり(無料)		
6	火おこし体験	土鈴・土笛・土面づくり
7		土鈴・土笛・古代のプレスレットづくり
8		勾玉・管玉・土面を描こう
9	火おこし体験	銅鏡・銅鐸づくり
10	弓矢・石斧体験	土鈴・土笛・土面づくり
11	土器パズル	土鈴・土笛・古代のプレスレットづくり
12	土器パズル	勾玉・管玉・土面を描こう
1	土器パズル	銅鏡・銅鐸・鹿角ペンダントづくり
2	土器パズル	勾玉・管玉・土面を描こう
3	火おこし体験	銅鏡・銅鐸・鹿角ペンダントづくり



体験料金表

メニュー	料金(円)	所要時間
土鈴・土笛・土面づくり 粘土でつくります。乾燥から焼成まで1ヵ月ほどかかります。	200	30～50分
勾玉・管玉づくり やわらかい滑石という石を、砥石や紙やすりで削り、磨いて仕上げます。	200	50分
銅鏡づくり 金属をとかして鑄型に流し込み、鏡面を磨いて仕上げます。模様は4種類から選べます。	900	50分
銅鐸づくり 金属をとかして鑄型に流し込み、まわりを削って仕上げます。振ると音が鳴ります。	1,500	30分
鹿角ペンダントづくり 鹿のツノを砥石や紙やすりで削って滑らかにします。	200・500 (部位によって変わります)	30分
土面を描こう 焼いた粘土の円盤にマーカーで顔を描きます。	200	30分
古代のプレスレットづくり 焼いた粘土の土玉にマーカーで色をつけ、ゴム紐とおして腕輪にします。	200	50分



史跡古津八幡山 弥生の丘展示館

入館料 無料 開館時間 10:00～17:00
休館日 月曜日(祝日の場合は翌日)、祝日の翌日
2026年4月21日～24日、9月8日～13日、
12月29日～2027年1月3日
荒天時臨時休館することがあります。



〒956-0846 新潟市秋葉区蒲ヶ沢264番地(花と遺跡のふるさと公園内)
TEL・FAX 0250-21-4133
https://www.city.niigata.lg.jp/kanko/bunka/rekishi/maibun/kuni_furutsuhachiman/

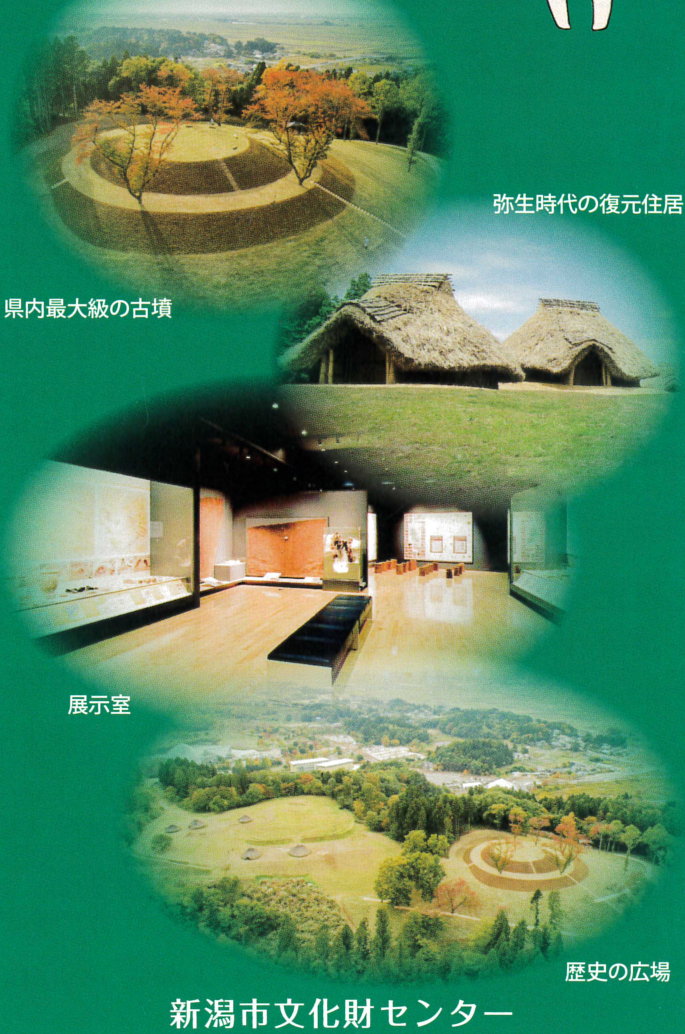


交通アクセス

- 高速道路** 磐越自動車道・新津西スマートICから国道403号経由約10分
新津ICから約20分
- 一般道路** (新潟方面から) 国道49号茅野山ICから国道403号経由約20分
- バス** (新津駅東口バス停から)
 - 区バス…「新津駅西口」行き「美術館・植物園前」下車、徒歩すぐ
 - 新潟交通観光バス…「矢代田経由白根・潟東」行き「新津美術館入口」下車、徒歩約5分(日・祝運休)
- (矢代田駅前バス停から)
 - 区バス…「新津駅東口」行き「美術館・植物園前」下車、徒歩すぐ
 - 新潟交通観光バス…「新津駅」行き「新津美術館入口」下車、徒歩約5分(日・祝運休)
- JR** 古津駅から…徒歩約25分
新津駅から…タクシー約15分
矢代田駅から…タクシー約5分

史跡古津八幡山 弥生の丘展示館

体験・イベント案内
2026年4月～2027年3月



新潟市文化財センター