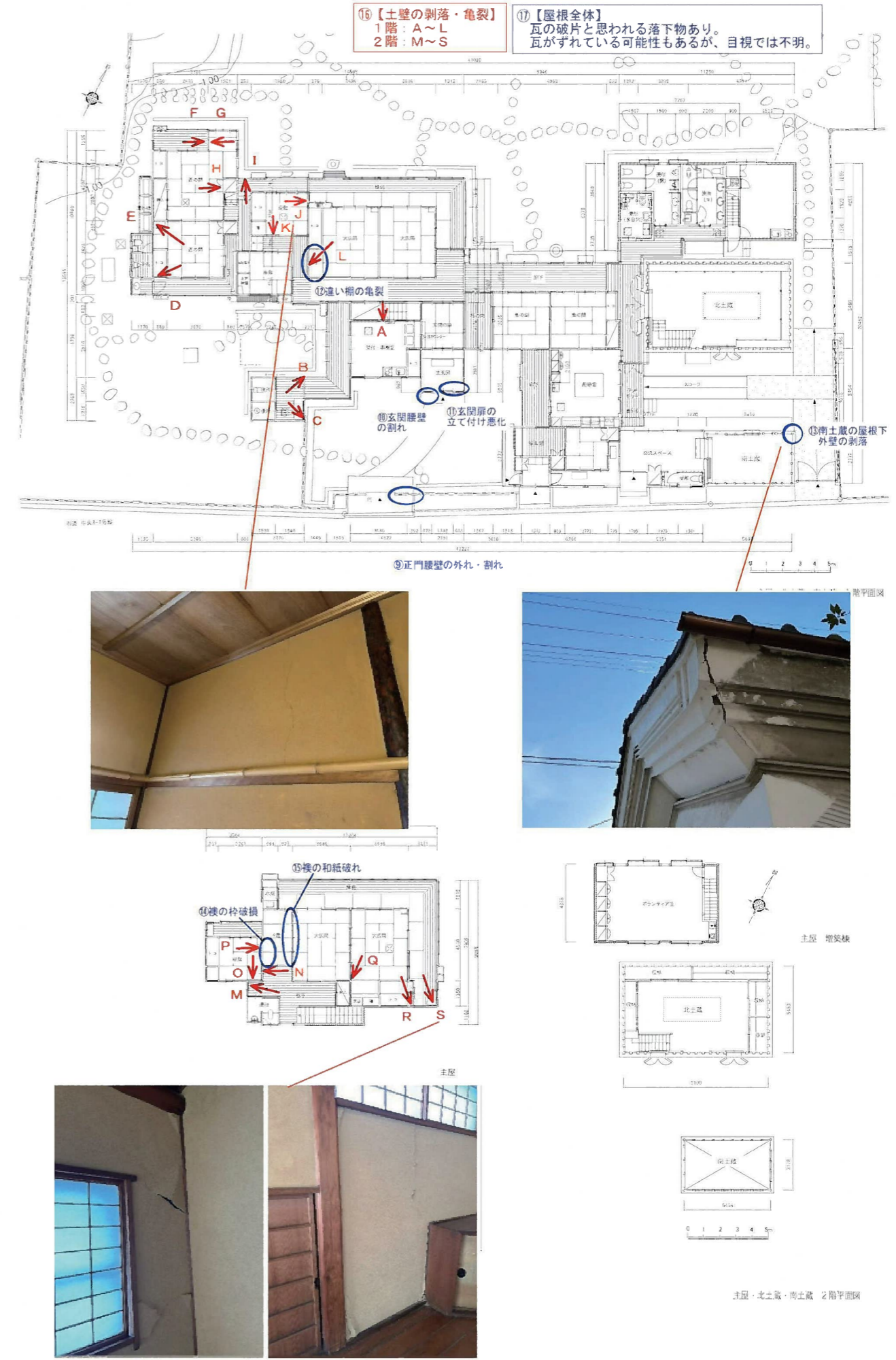


令和6年能登半島地震による被害について（庭園内）



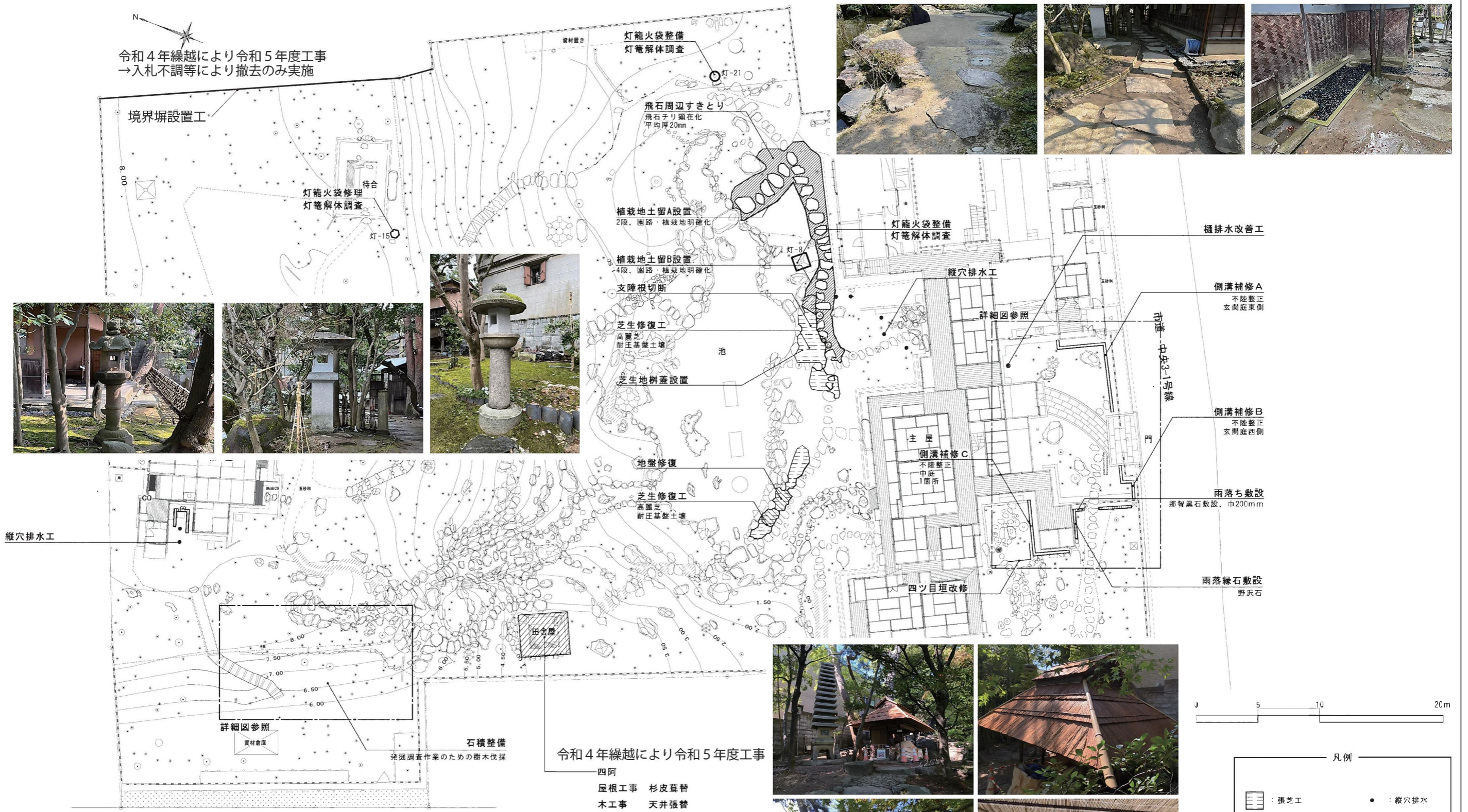
令和6年能登半島地震による被害について（主屋）



令和4年度工事について

令和5年度 名勝旧齋藤氏別邸庭園保存整備検討委員会 第八回会議

令和4年繰越により令和5年度工事
→入札不調等により撤去のみ実施



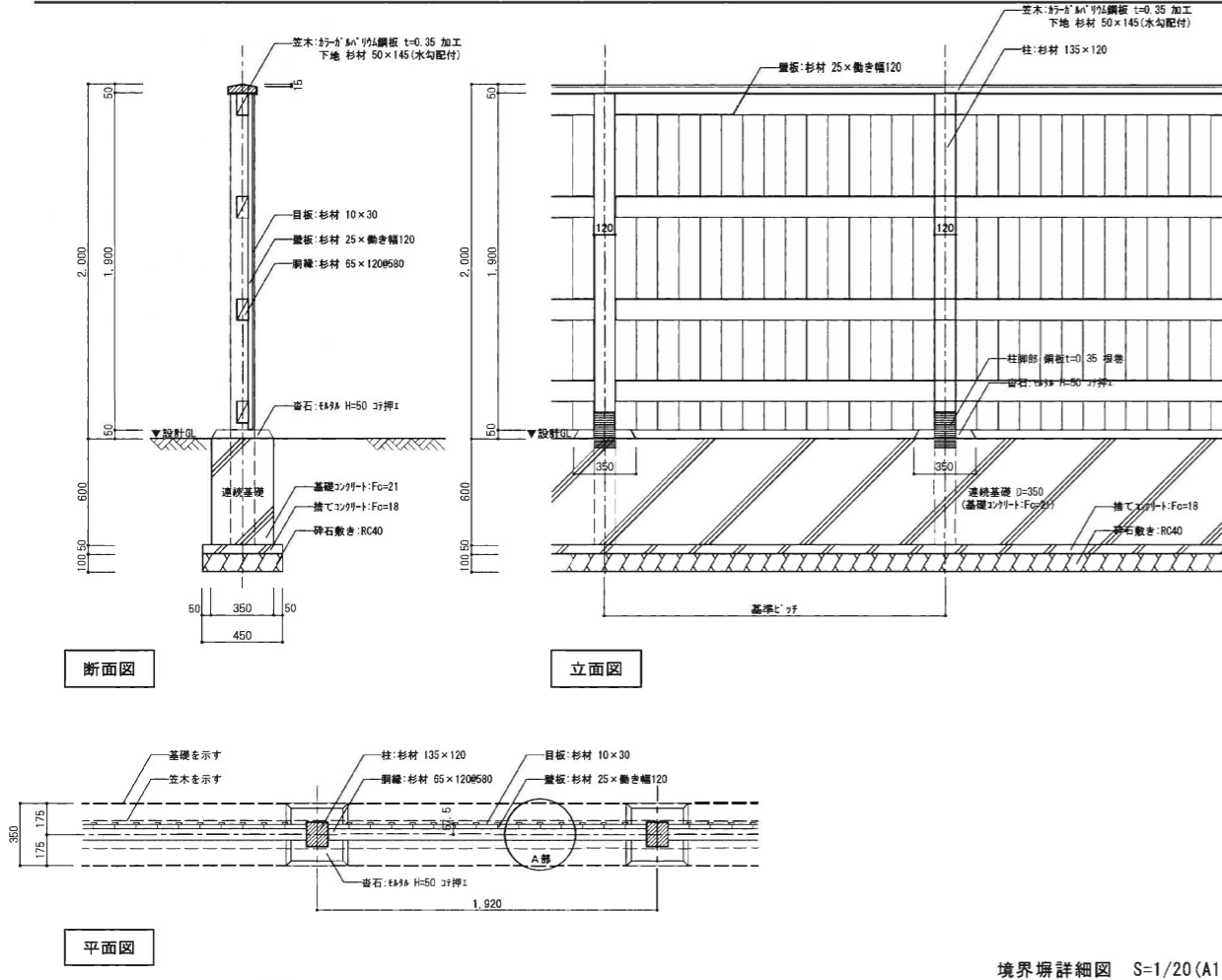
- 令和4年繰越により令和5年度工事
- 四阿 屋根工事 杉皮葺替
 - 木工事 天井張替
 - 左官工事 聚楽壁補修
 - 塗装工事 腰掛・手摺部分修繕
 - 雑工事 軒周り・腰壁周り修繕

凡例

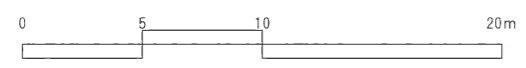
- : 張土工
- : 縦穴排水

令和4年度	
工事名	名勝旧齋藤氏別邸庭園 庭園整備工事
庭園修復平面図	縮尺 1/150
位置	新潟市中央区西大畑町 地内
1	

本年度庭園工事の状況について



2024.1.18 時点の写真



◀ ▶は既設の施設を示す。

令和5年度	
工事名	名勝旧齋藤氏別邸庭園 庭園整備工事
庭園整備全体平面図	縮尺 1/150
位置	新潟市中央区西大畑町 地内
1	

旧齋藤家別邸擁壁整備事業について

中央区地域課

1. 事業概要

旧齋藤家別邸の市道バス通りに面した石積擁壁において、崩落の危険性が確認されたため、補強工事を実施するもの。

＜ 位置図 ＞



＜ 当初の様子 ＞



＜ 工事中の様子 ＞



2. これまでの経緯

時期	内容
R4. 3	福島県沖地震発生後、市道バス通りに面した石積擁壁の剥落を確認
R4. 4	緊急対応工事の実施（金網や土嚢の設置等）
R4. 6～7	構造調査（結果：現擁壁は現行の基準を満たしておらず、崩落の危険性が高い）
R4. 10～R5. 3	補強工事の設計業務
R5. 3	当該擁壁の現状変更許可（令和5年3月17日付4文庁第5012号）
R5. 4～	補強工事实施（工期：7月20日～3月15日） ＜ 工 法 ＞ 鉄筋挿入工+パネル工 ＜ 当初契約額 ＞ 39,050 千円

3. 令和6年能登半島地震の影響

1月2日に工事業者による現地確認を実施し、地震による影響がなかったことが確認された。
 なお、1月1日時点の施工状況は、地山内への鉄筋挿入およびパネルとの連結を終えており、残すは高木伐採のみであった。