

## ご利用にあたって

電話して相談・予約する。  
(FAX、E-mailもOK!)

お話をお聞きします。

### 登録

働くために必要な情報をお伝えします。

就労準備の  
方法を一緒に  
考えます。

働き続ける  
方法を一緒に  
考えます。

相談内容に  
よっては専門  
機関におつな  
ぎます。

## 「こんな場合はどこに相談したらいいの?」

迷ったときは、まずご相談ください。

このまま働き続けられるか  
誰かに相談したい…



1人で就職活動するのが不安です。  
自分にどんな仕事に向いているのか、  
アドバイスがもらえたらいいのに…

現在雇用している障がいのある  
従業員について相談したいことが  
あるのですが?



障がいのある人たちの雇用や実習の受入  
を検討しています。経験もなく、どこに  
相談したらいいのかわかりません。

## まずはご連絡ください

Tel **025-256-8821**  
火-土/8:30-17:15

Fax **025-256-8824**

E-mail **syugyo@atago.or.jp**

URL **準備中**

障がい者就労情報もあります。

利用料金 **無料** (利用にともなう交通費や昼食代  
などは自己負担になります。)

対象者  
・新潟市内で就労をめざす、または雇用されて  
いる障がいのある方、ご家族  
・障がい者雇用に係わる企業  
・教育機関、福祉施設、医療機関などの  
関係機関の方など

### 周辺案内図



### 交通の案内

●バス：新潟駅から

- ①①系統 昭和大橋經由入船営業所行
- ①②系統 新光町經由英咲合同庁舎行
- ①③系統 県庁前經由西部営業所行
- ②①⑤系統 八千代橋經由入船営業所行
- ③古町方面行 万代シティバスセンター前バス停下車

●徒歩：新潟駅から徒歩15分(約600m)  
バスセンターから徒歩10分(約400m)

新潟市障がい者就業支援センター

# こあサポート

〒950-0909

新潟市中央区八千代1-3-1  
新潟市総合福祉会館 1F

当センターは社会福祉法人 愛宕福祉会が新潟市より委託されて  
運営しております。



住み慣れた新潟市で  
“自分らしく”働きたい!  
そんなあなたを応援します。

新潟市障がい者就業支援センター

# こあサポート

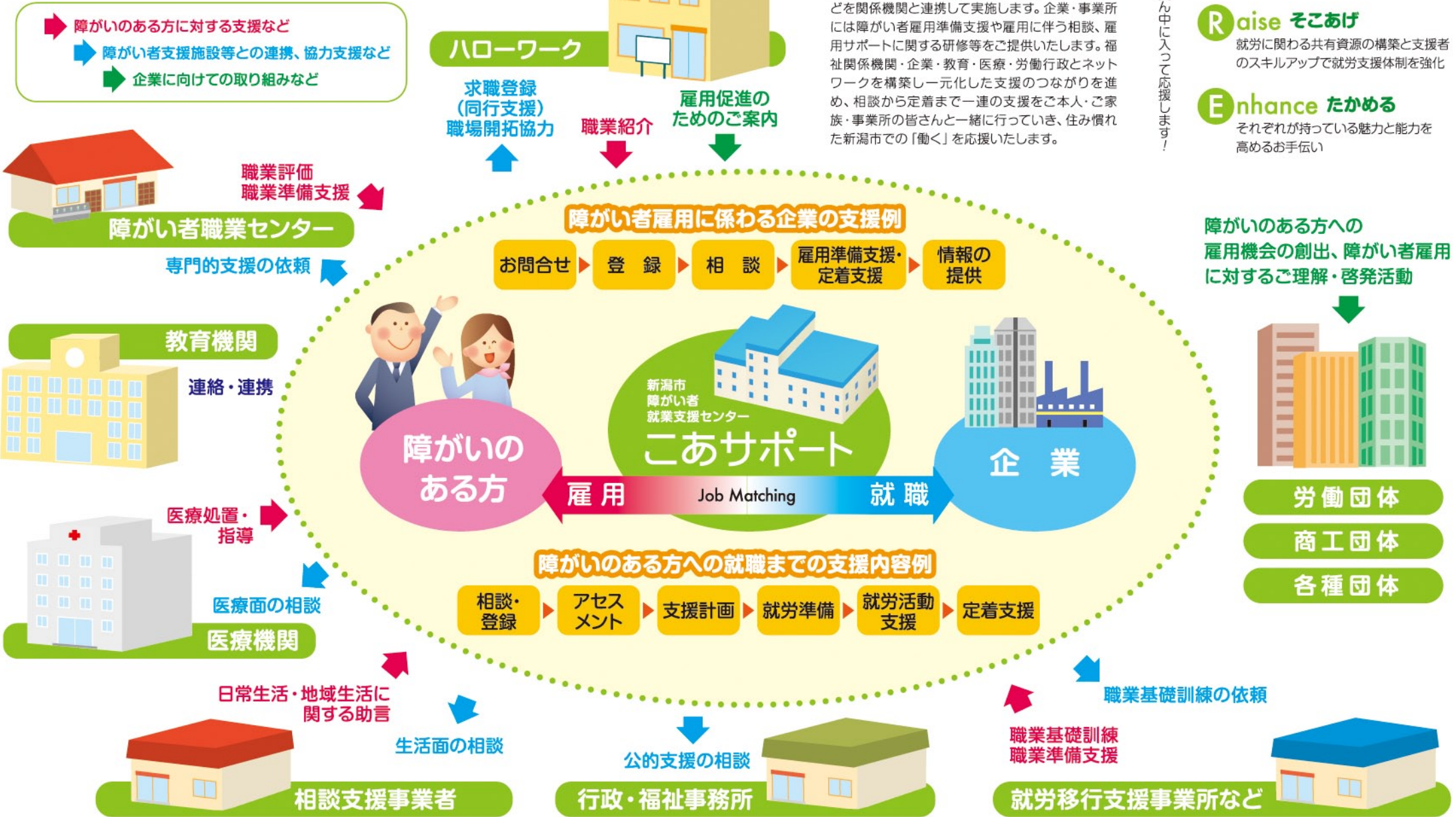


# すべての人がその人らしく働き、暮らせる地域づくりをめざします。

## 当センターについて

障がいのある方の「働く」をサポートする専門機関として設置された新潟市障がい者就業支援センター「こあサポート」は、障がいのある方の就労への想いと企業の雇用ニーズを結びつける取り組みを行います。障がいのある方には働くための準備支援、実習の実施、職場の定着、就労に伴う相談などを関係機関と連携して実施します。企業・事業所には障がい者雇用準備支援や雇用に伴う相談、雇用サポートに関する研修等をご提供いたします。福祉関係機関・企業・教育・医療・労働行政とネットワークを構築し一元化した支援のつながりを進め、相談から定着まで一連の支援をご本人・ご家族・事業所の皆さんと一緒に進めていき、住み慣れた新潟市での「働く」を応援いたします。

- C**onnection つながる  
多方面との連携を重視し、個と個をつなげる連携システムの構築
- O**neself みずから  
求職者自らの気づきを大切に、主体性のある就労支援
- R**aise そこあげ  
就労に関わる共有資源の構築と支援者のスキルアップで就労支援体制を強化
- E**nhance たかめる  
それぞれが持っている魅力と能力を高めるお手伝い
- 真ん中に入って応援します！



- 障がいのある方に対する支援など
- 障がい者支援施設等との連携、協力支援など
- 企業に向けての取り組みなど

ハローワーク  
求職登録 (同行支援) 職場開拓協力  
職業紹介  
雇用促進のためのご案内

障がい者職業センター  
職業評価 職業準備支援  
専門的支援の依頼

教育機関  
連絡・連携

医療機関  
医療処置・指導  
医療面の相談

相談支援事業者  
日常生活・地域生活に関する助言  
生活面の相談

行政・福祉事務所  
公的支援の相談

就労移行支援事業所など  
職業基礎訓練 職業準備支援  
職業基礎訓練の依頼

障がいのある方への雇用機会の創出、障がい者雇用に対するご理解・啓発活動

労働団体  
商工団体  
各種団体

障がい者雇用に係わる企業の支援例  
お問合せ ▶ 登録 ▶ 相談 ▶ 雇用準備支援・定着支援 ▶ 情報の提供

障がいのある方への就職までの支援内容例  
相談・登録 ▶ アセスメント ▶ 支援計画 ▶ 就労準備 ▶ 就労活動支援 ▶ 定着支援