

# 平成 29 年度新潟市歩数調査 結果報告書

## 第 1 章 調査概要

### 1. 目的

「新潟市健康づくり推進基本計画」の第 2 次計画評価、第 2 次計画改定にあたり、市民の歩行数の実態を調査し、施策検討の基礎資料として活用する。

### 2. 調査内容

- (1) 1 日の歩数：歩数計を用い、1 日の歩数の測定を行い記録する
- (2) 身体活動の意識：質問に対する回答

### 3. 調査の設計

- (1) 調査地域 新潟市
- (2) 調査対象 新潟市に住民登録している満 20 歳から満 74 歳の男女個人
- (3) 標本数 2,300 人

<内訳>

	20-39 歳	40-64 歳	65-74 歳	計
男	515 人	630 人	155 人	1,300 人
女	365 人	475 人	160 人	1,000 人
計	880 人	1,105 人	315 人	2,300 人

- (4) 抽出方法 無作為抽出法
- (5) 調査方法 郵送法
- (6) 調査期間 平成 29 年 11 月 13 日～11 月 30 日中の日曜日および祝日を除く任意の 1 日

### 4. 調査方法

- (1) 依頼文、調査票、歩数計を対象者に郵送
- (2) 1 日の歩数を記録、質問に回答した調査票を返送

## 5. 回収結果

### (1) 有効回収数（率）1,210 人（52.6%）

※ 全ての項目に回答がない者および歩数が 100 歩未満または 5 万歩以上の者は除いた。

### (2) 性別、年代別、性・年代別回収結果

#### (ア)性別

調査対象者	標本数	回収数	回収率
男性	1,300 人	616 人	47.4%
女性	1,000 人	594 人	59.4%
計	2,300 人	1,210 人	52.6%

#### (イ)年代別

調査対象者	標本数	回収数	回収率
20－39 歳	880 人	368 人	41.8%
40－64 歳	1,105 人	640 人	57.9%
65－74 歳	315 人	202 人	64.1%
計	2,300 人	1,210 人	52.6%

#### (ウ)性・年代別

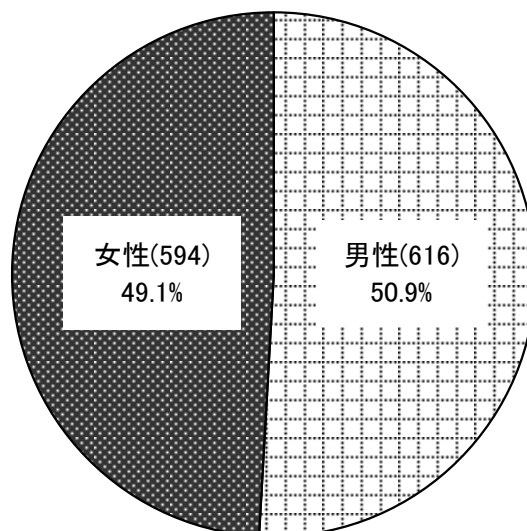
調査対象者		標本数	回収数	回収率
性	年代			
男	20－39 歳	515 人	188 人	36.5%
	40－64 歳	630 人	330 人	52.4%
	65－74 歳	155 人	98 人	63.2%
女	20－39 歳	365 人	180 人	49.3%
	40－64 歳	475 人	310 人	65.3%
	65－74 歳	160 人	104 人	65.0%
計		2,300 人	1,210 人	52.6%

## 6. 集計結果の数字の見方

結果は百分率（%）で表示し、小数点以下第 2 位を四捨五入して算出した結果、個々の比率が合計 100%にならないことがある。

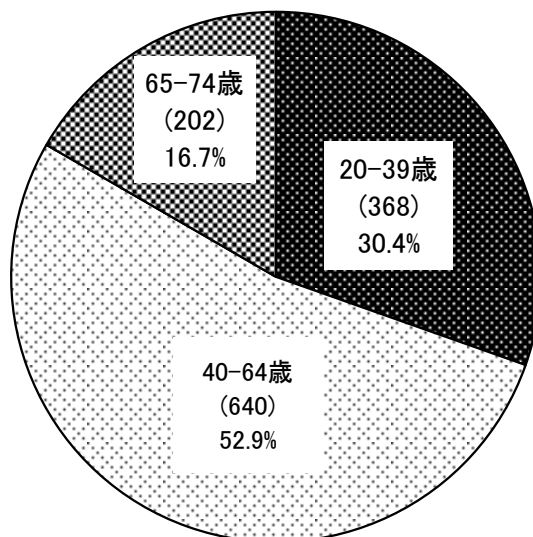
## 7. 回答者の構成

### (1) 性別



全体(1,210)

### (2) 年代別

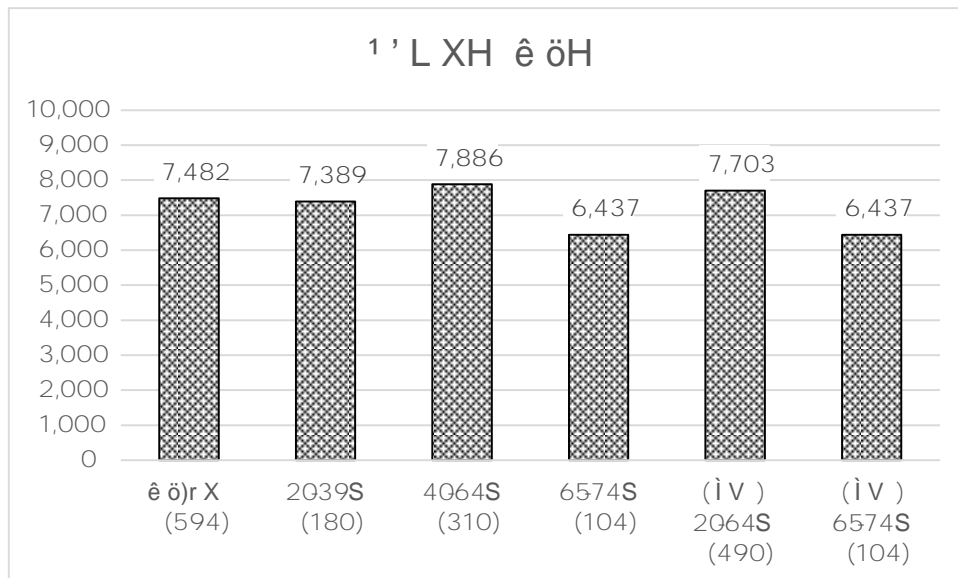
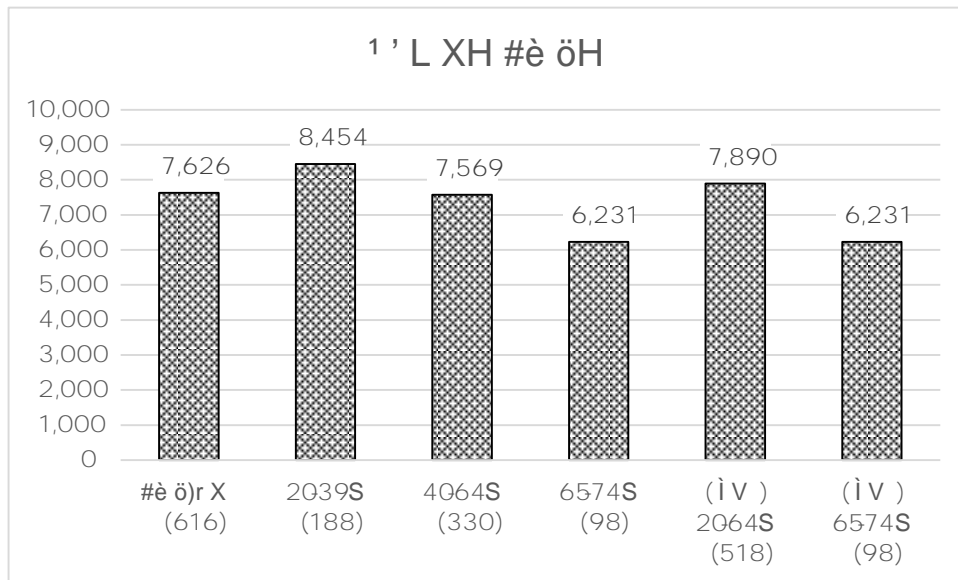


全体(1,210)

1.

20 39                      7,626                      7,482  
    65 74                      40 64  
75

(1)



	20 64	9,000	8,500
	65	7,000	6,000
75			