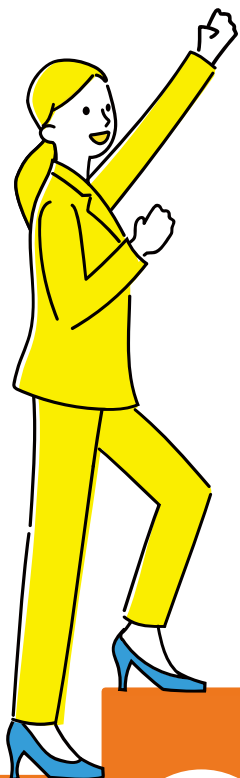




認知症サポーター 養成講座

Challenge!!



参加者 募集



認知症サポーターとは？

何か特別なことをやっていただくのではありません。認知症を正しく理解し、認知症の人や家族を暖かく見守る応援者のことです。

私たちと一緒に認知症について学び、認知症のご本人・ご家族を思いやれる街に一緒にしていきませんか？
これからの超高齢社会を生きていく中で認知症の方々について考えていただくきっかけを提供できれば幸いです。ぜひご参加ください。



感染対策を十分に
行い開催いたします

開催日

アットホームな認知症サポーター養成講座です♪
東区では、毎月20日に定期開催！

2026年度 開催スケジュール

4/20 (月)	8/20 (木)	12/20 (日)
5/20 (水)	9/20 (日)	1/20 (水)
6/20 (土)	10/20 (火)	2/20 (土)
7/20 (月・祝)	11/20 (金)	3/20 (土)

[時間] 13:30 ~ 15:00

[会場] ウエルシア中山店 ウェルカフェスペース
 [講師] にいがた東区 キャラバン・メイト連絡会
 [定員] 5名程度
 [参加料] 無料
 [申込み] お電話 または メールにて
 [締切り] 毎月15日 または 定員に達した時

お申込みは、お電話またはメールにてお気軽にお問い合わせください！



ツクイ新潟山木戸東

にいがた東区
キャラバン・メイト連絡会事務局

☎ 025-250-8680

✉ msk_saitou@apps.tsukui.net

▶メールは
コチラから



〒950-0851 新潟市東区山木戸4-12-32 FAX:025-250-8682

地域包括支援センター木戸・大形 / 地域包括支援センター藤見・下山 / 地域包括支援センター石山
地域包括支援センター山の下 / ケアプランセンターあかり / 株式会社ツクイ