

# 介護保険外のサービス

全国共通の介護保険サービス以外に、市の独自のサービスや、社会福祉協議会等が行っているサービスがあります。サービスの利用を希望される方は、申請を行ってください。

## 在宅高齢者等の介護に関するサービス

紙おむつ、訪問理美容の利用は申請の翌月からとなります。また、サービスをご利用できる期間は要支援・要介護認定の有効期間と同じです。

※継続してサービスをご利用したい場合、要支援・要介護認定の更新申請と同時に、サービスの申請を忘れずに手続きしてください。

### 紙おむつの支給 介護

紙おむつを必要とする在宅の要介護認定者へ紙おむつの無料引換券を交付します。指定業者に連絡し、無料引換券と希望の型の紙おむつや尿とりパッドと引き換えてください。

#### 対象者

常時おむつを必要とする40歳以上の在宅の要介護認定者(第1号・第2号被保険者)で、次の要件を満たす方

1. 身体要件 要介護1から要介護5で、介護保険認定調査における障がい高齢者の日常生活自立度がB以上(B1・B2・C1・C2)または認知症高齢者の日常生活自立度がⅢ以上(Ⅲa・Ⅲb・Ⅳ・M)のいずれかに該当する方
2. 所得要件 市民税本人非課税に該当する方(介護保険料段階1～5に該当する方)

所得要件	要介護度	券の種類及び枚数
市民税非課税世帯の方 (介護保険料段階1～3)	要介護1～3	パンツ型60枚又は平型200枚相当券/月
	要介護4・5	パンツ型90枚又は平型300枚相当券/月
市民税本人非課税の方 (介護保険料段階4・5)	要介護1～5	パンツ型30枚又は平型100枚相当券/月

※備考：ご希望のタイプ・サイズにより、枚数が少なくなる場合があります。

#### 申請・問い合わせ

各区役所健康福祉課高齢介護担当(裏表紙参照)  
※中央区のみ申請は窓口サービス課

### 紙おむつ引換券利用者へのごみ袋の支給

紙おむつ引換券を利用している方に対して、紙おむつ等を捨てるためのごみ袋をお送りしています。

#### 対象者・支給枚数

紙おむつ引換券を利用している方  
20ℓ指定袋 80枚/年

#### 問い合わせ

廃棄物対策課 ☎025(226)1403

## 訪問理美容サービス **支援** **介護**

理髪店や美容院に出向くことが困難な在宅高齢者の方を対象に、訪問による理美容サービスを受けた際の出張費用を助成します。

### 対象者

65歳以上の在宅の高齢者で要支援2以上の認定を受けている方

### 実施回数

最大年6回

利用券を支給（理美容料金は利用者負担）

### 申請・問い合わせ

各区役所健康福祉課高齢介護担当（裏表紙参照）

※中央区のみ申請は窓口サービス課

## ご存じですか？

## 新潟県おもいやり駐車場制度

ショッピングセンター等の障がい者等用駐車スペースの適正な利用を確保するため、障がいのある方、高齢者、妊産婦などで、なおかつ、歩行が困難な方に利用証を交付しています。利用証は、ルームミラー等に掛け、車の外からでも見えるように吊り下げます。

利用証には、有効期限がありますので、有効期限満了後も利用証が必要な場合は、更新時期を確認の上、各自でお手続きをお願いします。なお、有効期限の前月1日から申請可能ですが、新潟県から更新の連絡は行っていませんので、ご注意ください。詳しくは、新潟県障害福祉課(☎025(280)5211)または、各区役所健康福祉課障がい福祉係までお問い合わせください。

### 対象者

次の(1)及び(2)をいずれも満たす方

(1)歩行が困難または歩行に配慮が必要な方

(2)高齢者の場合:要介護認定区分が要支援1以上の方

※他の対象者の場合も、それぞれ交付基準があります。

### 申請に必要なもの

高齢者の場合：介護保険被保険者証（写し）

### 申請・問い合わせ

各区役所健康福祉課障がい福祉係

北区	東区	中央区	江南区
025 (387) 1305	025 (250) 2310	025 (223) 7207	025 (382) 4396
秋葉区	南区	西区	西蒲区
0250 (25) 5682	025 (372) 6304	025 (264) 7310	0256 (72) 8358

# 安心できる生活を支援するためのサービス

## あんしん連絡システム

家庭内での病気や事故などの緊急時に、ボタンを押すと、24時間体制の受信センターにつながり、親族等の協力員や委託先業者が出動します。定期的に電話及び安否センサー等による安否確認や相談受付を行います。

**対象者** 65歳以上の一人暮らし又は高齢者のみの世帯等で、要介護状態又は慢性疾患等があり日常生活上注意を要し、定期的に安否確認を必要とする方

**費用** 世帯員全員の市民税課税状況によって、一部利用者負担があります。

**申請・問い合わせ** 各区役所健康福祉課高齢介護担当（裏表紙参照）  
※中央区のみ申請は窓口サービス課

## 徘徊高齢者等の家族支援（位置検索用端末の貸与）

認知症等により、徘徊が見られる高齢者等を在宅で介護している家族に、位置検索用端末を貸与し、高齢者等が徘徊した場合に、24時間体制の検索センターで位置を確認し、捜索のお手伝いをします。

**対象者** 次のいずれかに該当する方を在宅で介護する家族  
(1) 認知症等により徘徊が見られる65歳以上の高齢者  
(2) 要支援・要介護認定を受けた40歳以上65歳未満の方のうち、認知症等により徘徊が見られる方

※上記(1)、(2)とも障がい高齢者の日常生活自立度判定基準でJ1以下（自立・J1）、認知症高齢者の日常生活自立度判定基準でⅡa以上（Ⅱa・Ⅱb・Ⅲa・Ⅲb・Ⅳ・M）に相当する方

**費用** 世帯員全員の市民税課税状況によって、一部利用者負担があります。

**申請・問い合わせ** 各区役所健康福祉課高齢介護担当（裏表紙参照）  
※中央区のみ申請は窓口サービス課

## 配食サービス

食事づくりが困難な方に対し栄養のバランスのとれた食事をお届けし、安否確認をします。

**対象者** おおむね65歳以上の一人暮らし又は高齢者のみの世帯  
※東区・中央区では、実施していません。

**費用** 食材料費及び調理費相当分の利用者負担があります。

**申請・問い合わせ** 各区役所健康福祉課高齢介護担当（裏表紙参照）

## 入浴券の交付

自宅に入浴設備の無い高齢者の方に、公衆浴場の入浴券を交付します。

**対象者** 65歳以上で、自宅に入浴設備（浴槽または風呂釜）のない方  
※入浴設備が故障している方については該当しません。

**交付枚数** 月6枚の入浴券（自己負担なし）

### 申請の際に必要なもの

- ・地区の民生委員が配布する「公衆浴場入浴券申請書」
- ・本人確認書類（マイナンバーカード(個人番号カード)、運転免許証など）

**申請・問い合わせ** 各区役所健康福祉課高齢介護担当（裏表紙参照）  
※中央区のみ申請は窓口サービス課

## 住まいに関するサービス

### 住宅リフォーム助成 **支援** **介護**

身体機能の低下した高齢者がいる世帯に対し、住宅を高齢者に適するようにリフォームする場合に、費用の一部を助成します。工事着工の1か月程前までにご相談ください。

#### 対象者

要支援・要介護認定を受けた65歳以上の高齢者がいる世帯  
ただし、生計を一にしている世帯全員の前年の収入合計が600万円未満であること  
(住民票が別々でも1軒の家に住んでいれば、一世帯とみなします)

世帯区分	助成率	助成限度額※
生活保護世帯	100%	30万円
所得税非課税世帯	75%	22.5万円
所得税課税世帯	50%	15万円

- ※ 助成対象経費に助成率をかけ、助成限度額を下回る場合は、低い方の金額になります。
- ※ 介護保険住宅改修費と併用の場合は、その給付部分を除きます。
- ※ 過去に「高齢者向け・障がい者向け住宅リフォーム助成」を受けたことがある場合は、助成できません。(1世帯につき1回のみ)

#### リフォームの例

- ・廊下や階段、浴室やトイレの手すりの取り付け
- ・引き戸などへの扉の取替え
- ・床段差の解消
- ・浴槽の取替えやユニットバスへの取替え
- ・玄関先から道路までの段差解消
- ・和式便器の洋式便器への取替え
- ・すべり止め又は移動の円滑化のための床材の変更

※ 借家の場合は、家主等の承諾が必要で、共用部分の工事は除きます。

※ 助成決定前に着工した場合は、助成できません。

**申請・問い合わせ** 各区役所健康福祉課高齢介護担当 (裏表紙参照)

### 住まいの地震対策の助成 **支援** **介護**

木造住宅の耐震化のため、一体で行う耐震診断・耐震設計や、耐震改修工事、耐震リフォーム工事、除却工事、耐震シェルター等の設置工事、家具転倒防止の費用の一部を助成します。

#### 対象者

対象となる世帯は、要支援・要介護認定を受けた方等が居住する世帯、または65歳以上の高齢者のみの世帯。

助成対象となる住宅は、昭和56年5月31日以前に着工された木造戸建て住宅。ただし家具転倒防止の助成対象となる住宅については、制限はありません。

種類	助成内容
耐震診断・耐震設計	耐震診断と耐震設計を一体で行う場合、診断費用の1/2以内(上限10万円)、設計費用の1/2以内(上限15万円)
耐震改修工事	改修工事費用の2/3以内(上限170万円)
耐震改修(又は耐震シェルター等の設置)と併せて行うリフォーム工事	リフォーム費用の1/2以内(上限20万円)
除却工事	除却費用の1/3以内(上限50万円)
耐震シェルター等の設置	設置費用の1/2以内(上限30万円)
家具転倒防止	家具転倒防止工事に要する費用の額 家具1か所 上限4,000円 家具2か所 上限5,000円 家具3か所 上限7,000円

※ 制度の詳細については、別途お問い合わせください。

**申請・問い合わせ** 建築行政課 ☎ 025 (226) 2837

## 困りごとや家事のお手伝い

### 住民相互の助け合い活動

住民相互の助け合いとして、家事や見守り・話相手などを行っています。  
「利用したい」または「活動したい方」は各団体にご相談ください。  
新潟市社会福祉協議会ホームページにて、住民参加型在宅福祉サービスガイドを掲載しています。



実施団体 (申込先)	活動地域	利用料
江南区社会福祉協議会 住民参加型福祉サービス リボンの会 ☎025-250-7768 [受付時間] 平日8:30~17:15	江南区	[年会費] 1,500円(会員登録制) [利用料] 700円/時間+交通費(9時~17時) 以降30分ごとに350円加算 400円/30分+交通費(上記時間外)
秋葉区社会福祉協議会 ふれあい福祉サービス ☎0250-24-8376 [受付時間] 平日8:30~17:15	秋葉区	[年会費] なし(会員登録制) [利用料] 500円/時間(平日9時~17時) 以降30分ごとに250円加算 ※生活保護世帯は半額
コープデリにいがた くらしの助け合いの会 「スマイルリング」 ☎025-269-5833 [受付時間] 平日9:00~16:00	市全域	[年会費] 1口 1,000円(会員登録制) 原則コープデリにいがたの組合員であること [謝礼] 900円/時間+交通費 (平日10時~16時) 以降30分ごとに450円加算 ※別途運営協力費として 利用1回につき100円

### ボランティア・市民活動センター

ボランティアで対応できる軽い作業の支援をします。

**問い合わせ** 各区の社会福祉協議会へ（連絡先は86頁をご覧ください）

### シルバー人材センター

家事、介護のお手伝い、日常のゴミ捨てなどの困りごとを引き受けます。

#### サービス内容

- 買い物、調理、洗濯、掃除などの家事援助
  - 高齢者の見守り、話相手、食事やトイレの介助、通院介助など
  - 庭のお手入れ、玄関先の除雪など
- ※利用料金は内容によって異なります。事前に見積りをします。

**問い合わせ** 公益社団法人新潟市シルバー人材センター本部事務局 ☎025(241)3541  
(受付時間/平日 午前8時30分~午後5時15分)

## 医療と健康

### 家庭訪問による相談

保健師や看護師等が自宅を訪問し、介護予防や生活習慣病の悪化予防、介護する家族の健康等に関する相談に応じます。

**問い合わせ** 各区役所健康福祉課健康増進係（裏表紙参照）

### 新潟市こころの健康センター

精神科医や精神保健福祉相談員等が、認知症、うつ、依存症など、こころの健康に関するご相談に応じます。

※精神科医による相談は来所相談のみです。また、来所相談は予約制です。

種別・日程については下記までお問い合わせください。

**対象者** ご自身やご家族等のこころの健康に関してお困りの方、その支援をしている方

**問い合わせ** 新潟市こころの健康センター（中央区川岸町1丁目57番地1）  
☎025(232)5560(電話相談・来所相談予約)  
(受付時間:年末年始を除く 平日8時30分～17時)  
※支援者の方は事務専用電話(☎025-232-5580)をご利用ください。

### 新潟市認知症疾患医療センター

認知症の方とそのご家族が相談・受診できる認知症の専門医療機関です。

**対象者** 認知症の方とそのご家族

#### サービス内容

- 専門の相談員による認知症に関する医療相談
- 専門の医師による鑑別診断（認知症の原因となる病気を特定すること）とそれに基づく治療方針の選定
- 合併症や認知症周辺症状（幻覚、妄想、徘徊など）への対応
- パンフレットやホームページ、各種研修による認知症医療の情報発信

**問い合わせ** 総合リハビリテーションセンター・みどり病院☎025(244)5566  
(住所:中央区神道寺2-5-1)  
白根緑ヶ丘病院☎025(372)4107  
(住所:南区西白根41)

### 新潟市口腔保健福祉センターの特別診療（予約制）

高齢や障がいなどのために一般の診療所での診療が困難な方を対象に特別診療を行います。食べて飲み込む機能のリハビリテーションや口腔全般の相談なども行います。

**対象者** 高齢や障がいなどのために一般の診療所での診療が困難な方

**診療時間** 平日の火曜日、水曜日、金曜日／午後2時～午後5時  
平日の木曜日／午前9時～午後5時  
※診療は平日に限ります。祝日と重なった場合、特別診療は休診です。

**問い合わせ** 新潟市口腔保健福祉センター☎025(212)8020  
(住所:中央区紫竹山3丁目3番11号新潟市総合保健医療センター4階)

## ご存じですか？ 老人医療費助成制度

65歳から69歳までの方で一定の要件を満たすと、申請により市の医療費助成が受けられます。

- 対象者** 次の1、2いずれかに該当する、前年所得が135万円以下の方
1. 常時ひとり暮らし
  2. 3か月以上寝たきりで日常生活に介助が必要
- 申請時に親族との定期的な交流の有無などの聞き取り調査をします。

**助成内容** 医療費の自己負担割合が2割になります。（通常は3割）

**申請・問い合わせ** 各区区民生活課／窓口サービス課（給付担当）

北区	東区	中央区	江南区
025 (387) 1275	025 (250) 2265	025 (223) 7149	025 (382) 4235
秋葉区	南区	西区	西蒲区
0250 (25) 5676	025 (372) 6135	025 (264) 7243	0256 (72) 8336

## ご存じですか？ 無料訪問歯科健診

（この事業は、新潟県後期高齢者医療広域連合の委託を受けて新潟市歯科医師会が行っています。）

通院による歯科保健医療サービスを受けることが困難な要介護者に対して、在宅において歯科健診や歯科保健指導等を行います。

- 対象者** 後期高齢者医療制度の被保険者で、次の要件をいずれも満たす方
1. 要介護3～5の方
  2. 自力で通院することが困難で新潟市内に住所がある在宅の方  
（要介護1、2の方や有料老人ホーム等にお住まいの方でも、対象となる場合があります。電話にてお問い合わせください。）

**費用** 無料  
※歯科健診の結果、治療が必要となる場合があります。その場合は本人の一部負担が必要となることもありますので、担当歯科医師とご相談ください。

**実施内容** 歯科医師、歯科衛生士がご自宅を訪問し、歯科健診や口腔ケア指導等を行います。

**申請・問い合わせ** 新潟市歯科医師会（新潟市在宅歯科医療連携室）☎025(244)5231  
（受付時間：年末年始、祝日を除く 平日9時～17時）

# 権利擁護に関する制度

## 日常生活自立支援事業（福祉サービス利用援助事業）

福祉サービスの利用手続きや金銭管理のお手伝いをします。

### 対象者

認知症高齢者や知的障がい者、精神障がい者の方などの判断能力が不十分な方で、福祉サービスの利用や日常のお金の出し入れなどをご自分の判断で行うことに不安のある方

### サービス内容

- 福祉サービス利用のお手伝い
  - 日常のお金の出し入れ・支払いのお手伝い
  - 大切な通帳や証書などのお預かり（貸金庫でお預かりします）
- ※具体的なお手前は、ご本人と相談の上で計画を立て、ご本人と新潟市社会福祉協議会との二者で契約を結び、お手伝いさせていただきます。
- ※サービスを使うには、利用料（1時間1,000円）と交通費（実費）、貸金庫使用料（月額100円）の利用料が必要です。ただし、生活保護を受給されている方は、全て無料となります。また、市民税が非課税者の利用料は2分の1になります。

### 問い合わせ

新潟市社会福祉協議会 あんしんサポート新潟 ☎025(243)4416  
又は各区の社会福祉協議会へ（連絡先は86頁をご覧ください）

## 成年後見制度

認知症、知的障がい、精神障がいなどにより判断能力が不十分で、財産管理や各種サービスの利用に関する契約、解約などの法律行為を行うことが困難な方を保護し、必要な支援を行う制度です。

### 対象者

認知症、知的障がい、精神障がいなどにより判断能力が十分ではない方

※本人の判断能力に応じて、以下の3つの類型に分かれます

類型	本人の判断能力	具体的な状態の例	支援者
後見	常に欠けている	日頃の買い物の計算も自分ではできず、誰かが代わりに行う必要がある方	成年後見人
保佐	著しく不十分	日頃の買い物はできるが、重要な契約や高額な買い物は、他者の援助が必要な方	保佐人
補助	不十分	重要な契約行為や財産管理を自分で適切に行えるかが心配な方	補助人

この制度の手続き（申立て）は、本人の住んでいるところにある家庭裁判所で行います。

申立てができるのは、原則として、本人や本人の親族です。家庭裁判所で本人の支援者が選任され、その後は本人に代わって、財産管理などを行います。

### 問い合わせ

新潟家庭裁判所 ☎025(266)3171  
新潟市成年後見支援センター ☎025(248)4545

## 成年後見制度の利用支援事業

成年後見制度の利用にあたり係る費用の一部を助成します。

### 対象者

市内に住所を有し、生活保護受給者又はこれに準ずる方

助成内容	費用
審判申立手続きに係る費用の助成	申立手数料・登記手数料・郵便料・診断料・鑑定料など
成年後見人・保佐人・補助人に対する報酬の助成	報酬の一部（以下上限額） 在宅の方 月額28,000円 施設入所の方 月額18,000円
※成年後見人等が配偶者、直系血族、兄弟姉妹の場合は対象外	

### 申請・問い合わせ

各区役所健康福祉課高齢介護担当（裏表紙参照）

## その他のサービス

### 家族介護教室

ご家庭での介護方法や介護者の健康づくりなどの知識、技術を習得できる講習会を開催します。

内容や開催時期については、区役所だよりなどでお知らせします。

**対象者** 高齢者等を介護しているご家族や近隣の援助者

**実施内容** 介護方法や介護者の健康づくりなどについての教室

**問い合わせ** 各区役所健康福祉課高齢介護担当（裏表紙参照）

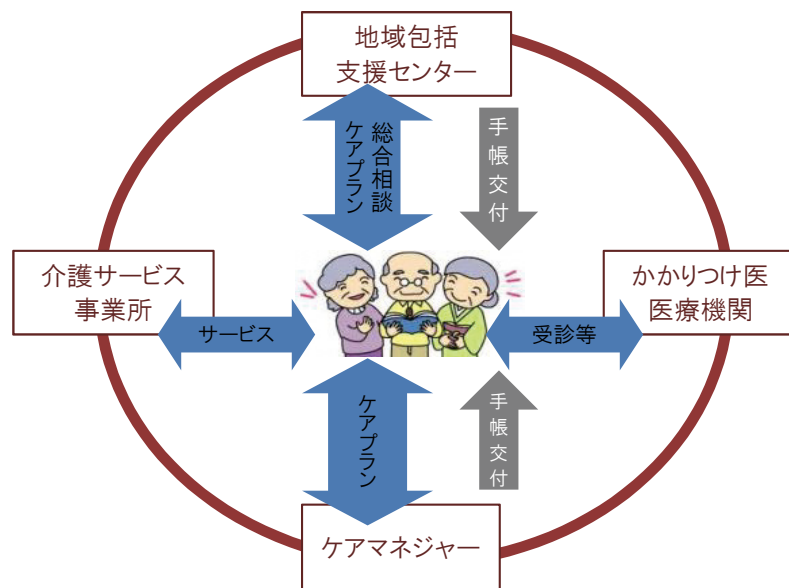
### むすびあい手帳

むすびあい手帳には、病状の経過記録、日常生活の様子、高齢者ご本人やそのご家族の思いなどを記入します。

ご本人・ご家族、医療・介護関係者が情報共有することで、症状の変化に早く気がつき、地域で安心して暮らし続けられるようにみんなで支援を考えていくための手帳です。

**対象者** 在宅で介護保険サービス等を利用され、個人情報共有に同意していただける高齢者やそのご家族

**申請・問い合わせ** 地域包括支援センター（連絡先は裏表紙の裏をご覧ください）、又はご担当の居宅介護支援事業所（ケアマネジャー）

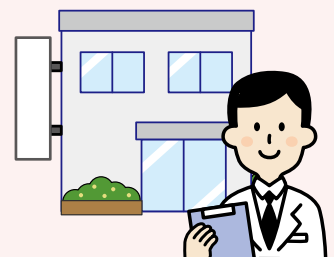


早めに  
相談・受診  
しましょう

### 認知症が疑われるときは？

まずはかかりつけ医に相談しましょう。必要に応じ適切な病院を紹介してもらえます。

また、地域包括支援センターや区役所健康福祉課の窓口などでも相談できます。（ご家族だけの相談もできます。）



## 老人憩の家・老人福祉センター

60歳以上の方の日常の生きがいつくりや交流のための施設です。広間・娯楽室・浴室などがあり、利用には利用証が必要です。

### 利用証の交付

60歳以上の市民であることを証明するもの（マイナンバーカード(個人番号カード)、運転免許証など）を持って、区役所・出張所・連絡所へお申し出ください。

### ●老人憩の家（憩のフロアー）

#### 利用について

- 利用時間 午前9時～午後4時半（憩のフロアーは午後5時）
- 休所日 月曜日、国民の祝日（月曜日が祝日の場合、翌火曜日）、8月13日～15日、12月29日～1月3日  
（※憩のフロアーはコミュニティセンター・ハウスの休館日と同じ）
- 使用料 浴室を利用される場合は、1回120円（定期利用券の発行有）  
※身体障がい者手帳等をお持ちの方は、提示いただくことで免除できます。

### 問い合わせ

（各施設へ）

No.	名称	郵便番号	住所	電話番号
1	阿賀浜荘	950-3124	北区三軒屋町10番6号	025(259)2515
2	しあわせ荘	950-3102	北区島見町242番地	025(255)2200
3	新崎荘	950-3134	北区新崎3丁目1番26号	025(258)4762
4	松崎荘	950-0014	東区松崎1丁目14番33号	025(274)7448
5	大形荘	950-0806	東区海老ヶ瀬1111番地2	025(271)7443
6	大山台	950-0067	東区大山2丁目13番1号	025(271)9697
7	じゅんさい池	950-0027	東区松和町15番1号	025(272)0643
8	岡山荘	950-0821	東区岡山578番地	025(277)4466
9	なぎさ荘	951-8121	中央区水道町1丁目5337番地27	025(223)0958
10	ひばり荘	951-8008	中央区窪田町4丁目271番地3	025(228)3256
11	沼垂荘	950-0075	中央区沼垂東4丁目8番36号	025(243)2454
12	鳥屋野荘	950-0946	中央区女池西2丁目4番21号	025(284)0985
13	山潟荘	950-0932	中央区長潟829番地1	025(287)0717
14	米山荘	950-0916	中央区米山4丁目12番20号	025(246)6917
15	大江山荘	950-0115	江南区丸山461番地	025(276)5073
16	両川荘	950-0323	江南区嘉瀬1047番地2	025(280)3480
17	曾野木荘	950-1134	江南区天野2丁目8番1号	025(280)3163
18	大淵荘	950-0105	江南区大淵1540番地	025(277)7835
19	新川荘	950-2102	西区五十嵐2の町9143番地224	025(262)0721
20	小針荘	950-2022	西区小針4丁目5番41号	025(232)0581
21	西川荘	950-2043	西区須賀11番36号	025(260)5820

No.	名称	郵便番号	住所	電話番号
22	明和荘	950-2132	西区小瀬 771番地	025(262) 1200
23	神明荘	950-2261	西区赤塚7086番地1	025(239) 3268
24	五十嵐中島荘	950-2162	西区五十嵐中島3丁目22番1号	025(261) 1551
25	寺尾荘	950-2063	西区寺尾台3丁目17番23号	025(268) 3963
26	槇尾荘	950-2121	西区槇尾224番地	025(261) 2700
27	成巻荘	950-1115	西区鳥原17番地1	025(377) 1630
28	やなぎ荘	950-1115	西区鳥原3682番地8	025(377) 1612
29	かすがい荘	953-0054	西蒲区漆山3300番地1	0256(73) 3911
30	木戸コミュニティセンター 老人憩のフロア	950-0861	東区中山4丁目2番6号	025(271) 7442
31	シルバーピア石山 老人憩のフロア	950-0834	東区石山団地10番13号	025(277) 6093
32	関屋コミュニティハウス 老人憩のフロア	951-8136	中央区関屋田町4丁目566番地1	025(266) 1348
33	寄居コミュニティハウス 老人憩のフロア ※入浴施設は行っていません。	951-8104	中央区西大畑町617番地	025(228) 8944

## ●老人福祉センター

**利用について** 利用時間・使用料はセンターにより異なります。

**問い合わせ** (各センターへ)

No.	名称	郵便番号	住所	電話番号
1	豊栄さわやか老人福祉センター	950-3323	北区東栄町1丁目1番35号	025(384) 5006
2	横雲荘	950-0208	江南区横越中央1丁目1番2号	025(385) 4321
3	福寿荘	950-0153	江南区船戸山5丁目7番17号	025(382) 3500
4	小須戸老人福祉センター	956-0101	秋葉区小須戸3870番地2	0250(38) 3076
5	白寿荘	950-1217	南区白根1132番地1	025(373) 3096
6	いこいの家楽友荘	950-1261	南区味方583番地1	025(373) 2304
7	いこいの家月寿荘	950-1304	南区月潟770番地	025(375) 2474
8	黒埼荘	950-1124	西区緒立流通2丁目4番地1	025(377) 5049
9	いこいの家西川荘	959-0432	西蒲区川崎308番地4	0256(88) 2218
10	中之口老人福祉センター	950-1344	西蒲区福島323番地	025(375) 3230
11	いこいの家得雲荘	953-0022	西蒲区仁箇2730番地1	0256(73) 3867
12	いこいの家蛍雪荘	953-0041	西蒲区巻甲121番地1	0256(72) 0850

## 施設と住宅

### 養護老人ホーム

日常生活に若干の介助を必要とし、自宅での生活が困難な方の入所施設です。

名 称	郵便番号	住 所	電話番号	定 員
松鶴荘	950-0067	東区大山2丁目13番34号	025(271)4088	80

#### 対 象 者

身の回りのことがある程度自分でできる65歳以上の方  
ただし、同一生計内に市民税の所得割を課されている人がおらず、かつ家族や住居の状況などにより、現在置かれている環境の下では、在宅における生活が困難であると認められる方

費用負担	本人分	本人の総収入から必要経費（所得税・社会保険料等）を差し引いた金額（対象収入）に応じて毎月費用負担があります。
	扶養義務者分	本人と同居又は本人を扶養につけている配偶者又は子のうち所得税額・市民税額が最も高い人に税額に応じて毎月費用負担があります。

**問い合わせ** 各区役所健康福祉課高齢介護担当（裏表紙参照）

### 高齢者向市営住宅（シルバーハウジング）

高齢者の方が安心・安全に暮らせるようバリアフリー化された住宅です。入居申し込みには一定の資格要件があります。

種類	名 称	住 所	戸数
市営住宅 (シルバーハウジング) (※)	古町みなと	中央区古町通13番町2900番地4	10
	シルバーハウジング早川町	中央区早川町3丁目3244番地	32
	亀田向陽	江南区亀田向陽2丁目7番31号	24
	小須戸大川前	秋葉区小須戸3870番地6	11

※ シルバーハウジング…募集住戸が出た際は、市報にいがたと市ホームページに募集案内を掲載します。

**問い合わせ** 市営住宅白山サービスセンター ☎025(234)5252

## ケアハウス・軽費老人ホーム

自宅で生活することに不安がある方の入居施設です。

### 対象者

身の回りのことが自分でできる60歳以上の方

費用	ケアハウス (食事付)	利用料：入居者本人の収入により10,000円～129,700円/月 ※このほかに、食費等の生活費・管理費・光熱水費等が必要になります。
	軽費老人ホームA型 (食事付)	利用料：入居者本人の収入により10,000円～66,900円/月 ※このほかに、食費等の生活費・光熱水費等が必要になります。

### 問い合わせ (各施設へ)

#### ●ケアハウス

No.	名称	郵便番号	住所	電話番号	定員
1	希望の園	950-3116	北区神谷内254番地2	025(258)6611	50
2	ラゾス新潟東	950-0841	東区中野山4丁目16番13号	025(277)3612	50
3	桃山園	950-0051	東区桃山町1丁目114番地7	025(278)3581	24
4	陽光レジデンス	950-0923	中央区姥ヶ山361番地1	025(287)5152	50
5	有隣	950-0914	中央区紫竹山4丁目1番26号	025(290)3333	40
6	知足荘	951-8131	中央区白山浦2丁目20番地4	025(230)3111	30
7	新寿園	950-1131	江南区鍋淵新田374番地	025(280)4601	50
8	リバーサイド輝	950-0107	江南区三百地2312番地1	025(277)6000	50
9	サンパレス輝	950-0161	江南区亀田中島4丁目6番28号	025(382)1165	50
10	和	950-0105	江南区大淵717番地	025(278)4164	49
11	真寿苑	956-0004	秋葉区大鹿522番地	0250(25)1117	50
12	やすらぎ	950-1407	南区鷺ノ木新田4018番地1	025(362)2222	50
13	はまゆう	950-2076	西区上新栄町1丁目2番12号	025(260)9555	25
14	うちの桜園	950-2141	西区内野潟端2090番地	025(264)6611	50
15	穂波の里	950-2035	西区新通4727番地	025(269)0280	40
16	有明	950-2071	西区西有明町1番73号	025(266)5856	40
17	ことぶき	950-1115	西区鳥原3255番地1	025(377)1515	40
18	ゆうばえの里	950-2172	西区内野上新町11810番地5	025(264)5715	20
19	だいろ	953-0103	西蒲区橋本137番地1	0256(82)0855	35
20	虹の家	959-0514	西蒲区称名825番地	0256(77)8530	20
21	白寿荘西	953-0041	西蒲区巻甲4363番地	0256(72)1077	35
22	優友	959-0502	西蒲区熊谷1053番地1	0256(86)2524	50

#### ●軽費老人ホームA型

名称	郵便番号	住所	電話番号	定員
有明ハイツA	950-2071	西区西有明町1番72号	025(231)3081	90

## 有料老人ホーム

入浴・排せつ・食事の介護や、食事の提供等を行う、高齢者の入居施設です。

### 《有料老人ホームの主な類型》

介護付有料老人ホーム	<ul style="list-style-type: none"> <li>・介護等のサービスが付いた高齢者向けの居住施設です。</li> <li>・介護が必要となっても、当該有料老人ホームが提供する特定施設入居者生活介護を利用しながら当該有料老人ホームの居室で生活を継続することが可能です。</li> </ul>
住宅型有料老人ホーム	<ul style="list-style-type: none"> <li>・生活支援等のサービスが付いた高齢者向けの居住施設です。</li> <li>・介護が必要となった場合、入居者自身の選択により、地域の訪問介護等の介護サービスを利用しながら、当該有料老人ホームの居室での生活を継続することが可能です。</li> </ul>

### 対象者及び問い合わせ

各施設へ

(有料老人ホームへの入居は、入居を希望されるご本人やご家族の方などが施設の設置者に直接申し込み、入居契約を締結することにより決定されます。)

※ 入居契約書や管理規程等に目を通し、わからない点は施設から納得がいくまで説明を受けましょう。特に前払金等の償却方法や退去の際の返還金の額、月々かかる費用、事業者からの契約解除の条件等について十分納得したうえで契約してください。

### ●介護付有料老人ホーム

No.	名称	郵便番号	住所	電話番号	定員
1	くるみの杜	950-3321	北区葛塚3487番地	025(278)7678	29
2	介護付きホーム木崎愛宕の園	950-3304	北区木崎794番地1	025(288)1666	50
3	河渡の郷	950-0024	東区河渡2丁目4番65号	025(270)1421	30
4	介護付有料老人ホーム 愛広苑参番館	950-0012	東区有楽2丁目13番地8	025(279)2855	50
5	サン・ソフィア新潟	950-0901	中央区弁天3丁目1番16号	025(242)3510	45
6	介護付有料老人ホーム 愛広苑吉番館	951-8016	中央区田町1丁目3239番地1	025(227)6100	90
7	さわやか日の出館	950-0073	中央区日の出2丁目2番33号	025(247)6060	50
8	さわやかみなと館	951-8063	中央区古町通13番町5155番地3	025(226)6566	50
9	アーバンリビング鳥屋野	950-0942	中央区小張木1丁目4番5号	025(281)6800	25
10	サンライフ舞	950-0328	江南区舞潟38番地	025(280)3611	50
11	ハートフルケア亀田向陽	950-0121	江南区亀田向陽1丁目8番7号	025(382)5655	48
12	きらら ふれあいの杜	950-0329	江南区平賀194番地1	025(280)7790	50
13	はあとふるあたご 介護付有料老人ホームおぎかわ	956-0011	秋葉区車場897番地1	0250(47)7487	87
14	ハートフルケア白根	950-1212	南区七軒227番地6	025(378)1585	50
15	ハートフルケア新通	950-2038	西区新通南3丁目14番3号	025(211)1165	48
16	サンヒルズ青山	950-2002	西区青山8丁目2番55号	025(234)7711	24
17	サンロイヤル新潟	950-2023	西区小新1083番地1	025(266)1118	21
18	介護付き有料老人ホーム こころはず旗屋	950-0423	西蒲区旗屋695番地	0256(78)7250	50

※ No.13 ハートフルケア白根は、サービス付き高齢者向け住宅についても登録しています。

●住宅型有料老人ホーム

No.	名称	郵便番号	住所	電話番号	定員
1	スマイルホーム豊栄	950-3309	北区北陽2丁目770番地72	025(387)0010	50
2	すこやか の里	950-3377	北区彩野4丁目638番地5	025(387)0800	39
3	サンフラワー 一番館	950-3131	北区濁川1丁目2番15号	025(250)5316	20
4	ワールドステイ竹尾	950-0862	東区竹尾3丁目21番30号	025(279)2171	26
5	ワールドステイ向陽	950-0011	東区向陽3丁目11番地10	025(275)7021	26
6	ワールドステイ北葉町	950-0055	東区北葉町9番3号	025(275)3012	25
7	ワールドステイ浜谷町	950-0034	東区浜谷町1丁目2番1号	025(385)6870	23
8	ライフクリエ1	950-0871	東区山木戸1丁目10番15号7	025(288)5377	19
9	ライフクリエ2	950-0871	東区山木戸1丁目10番15号8	025(288)7988	17
10	ライフクリエ3	950-0806	東区海老ヶ瀬706番地3	025(278)7388	20
11	住宅型有料老人ホームきゃすと	950-0808	東区海老ヶ瀬新町3番93号	025(385)7885	9
12	医心館 新潟Ⅲ	950-0893	東区はなみずき3丁目1番23号	025(385)7825	46
13	ご近所ホーム山木戸	950-0871	東区山木戸5丁目11番4号	025(250)1240	40
14	住宅型有料老人ホーム 山王苑にいがた	950-0806	東区海老ヶ瀬643番地	025(270)7805	18
15	医療対応型住宅 ケアの森 東新潟	950-0813	東区大形本町5丁目8番11号	025(250)5606	26
16	住宅型有料老人ホーム 章医館	950-0841	東区中野山4丁目9番20号	025(257)2033	44
17	ラゾス新潟東式番館	950-0855	東区下木戸3丁目5番2号	025(282)5116	53
18	じゅのーび	951-8063	中央区古町通5番町588番地1	025(228)6461	46
19	ハートフルヴィラ出来島	950-0962	中央区出来島1丁目6番3号	025(280)1565	27
20	はなことば新潟	950-1151	中央区湖南5番地2	025(288)6500	64
21	サニーウイング関屋	951-8127	中央区関屋下川原町1丁目676番地1	025(234)6155	53
22	ナーシングホーム文京町	951-8153	中央区文京町27番30号	025(234)5311	57
23	萬代やすらぎ	950-0087	中央区東大通1丁目8番10号	025(249)8111	30
24	さわやかリバーサイド栗の木	950-0073	中央区日の出2丁目2番43号	025(255)5515	39
25	はなことば新潟2号館	950-0942	中央区小張木2丁目16番56号	025(284)2218	62
26	めもる	950-0983	中央区神道寺1丁目10番20号	025(246)3332	16
27	医心館 新潟	950-0945	中央区女池上山2丁目13番32号	025(385)7835	41
28	ツクイ・サンフォレスト新潟山潟	950-0932	中央区長潟1204番地1	025(286)0900	42
29	医心館 新潟 II	950-0915	中央区鏡西1丁目10番24号	025(385)6438	48
30	サニーライフ新潟紫竹山	950-0914	中央区紫竹山5丁目9番16号	025(243)3600	124
31	住宅型有料老人ホーム 浜浦みどり荘	951-8151	中央区浜浦町2丁目47番2号	025(231)3555	40
32	ピーでいー P D ハウス新潟紫竹山	950-0914	中央区紫竹山1丁目2番16号	025(212)9350	54
33	ベストライフ新潟	950-0916	中央区米山4丁目10番12号	025(250)5460	60
34	ホスピス対応型住宅リベル 新潟駅南	950-0912	中央区南笹口1丁目9番11号	025(383)8821	38
35	シニアハウス関屋松波町	951-8161	中央区関屋松波町2丁目144番地	025(367)2482	20

36	ウェル・ザ・クラス萬代	950-0901	中央区弁天2丁目3番17号	025(384)8383	84
37	シェアハウス鐘のなる家	956-0852	秋葉区柄目木357番地5	0250(22)5780	12
38	すずらん	956-0805	秋葉区中野5丁目2番27号	0250(25)7603	11
39	リビングハウス荻川	956-0804	秋葉区荻島3丁目20番43号	0250(47)9611	21
40	アレック北栄 東金沢	956-0814	秋葉区東金沢1690番地1	0250(21)1800	50
41	すずらん車場	956-0011	秋葉区車場1丁目7番14号	0250(25)5566	10
42	あいおいの里 三枚潟	956-0001	秋葉区覚路津1267番地1	025(288)6040	39
43	高齢者専用賃貸住宅 福寿荘	956-0023	秋葉区美幸町1丁目3番2号	0250(25)7761	10
44	ケアホーム ハピネス	956-0101	秋葉区小須戸3886番地1	0250(38)5353	9
45	十季のあかり白根	950-1241	南区下塩俵855番地1	025(378)4165	22
46	オードヴィー白根	950-1217	南区白根1227番地1	025(373)0315	18
47	ワールドステイ高井I	950-1235	南区高井興野124番地1	025(362)3712	23
48	ワールドステイ高井II	950-1235	南区高井興野130番地1	025(362)3712	30
49	白根やすらぎ	950-1407	南区鷲ノ木新田4018番地1	025(362)7660	21
50	住宅型有料老人ホーム 白根能登の里	950-1213	南区能登2丁目6番39号	025(379)9700	20
51	ワールドステイ白根II	950-1217	南区白根1153番地1	025(201)6541	28
52	住宅型有料老人ホーム むつみの里	950-1204	南区大通西975番地1	025(379)1165	18
53	ナーシングホーム青山館	950-2002	西区青山1丁目7番27号	025(234)7211	49
54	住宅型有料老人ホーム リーベ善久	950-1102	西区善久730番地1	025(370)1117	38
55	ナーシングホーム青山II号館	950-2002	西区青山8丁目2番55号	025(234)7713	26
56	サンロイヤル新潟	950-2023	西区小新1083番地1	025(266)1118	151
57	スマイルホームみずき野	950-2264	西区みずき野6丁目5番1号	025(264)3305	50
58	こころはす小針	950-2022	西区小針4丁目39番28号	025(234)3800	50
59	ワールドステイ四ツ郷屋	950-2201	西区四ツ郷屋1538番地13	025(201)9878	36
60	ポヌール寺尾	950-2054	西区寺尾東3丁目14番46号	025(264)1137	50
61	オードヴィー黒埼	950-1102	西区善久521番地4	025(379)0166	16
62	ワールドステイ真砂	950-2074	西区真砂3丁目11番31号	025(267)3211	23
63	ナーシングホーム松美台	950-2072	西区松美台16番21号	025(234)7311	33
64	ライフサポート千草の舎	950-2101	西区五十嵐一の町7377番地	025(262)0432	12
65	きらめき新通I	950-2037	西区大野11番1	025(201)6203	26
66	パンプキンホームいからし	950-2101	西区五十嵐一の町7155番地	025(260)8300	17
67	リビングホームあおば	950-2101	西区五十嵐一の町7150番地	025(311)7189	17
68	ワールドステイ寺地	950-1104	西区寺地677番地1	025(201)7068	27
69	グランカーム黒埼	950-1123	西区黒鳥2381番地1	025(256)8122	80
70	新潟ホスピスひばりヶ丘	950-2023	西区小新3791番地3	025(211)2013	41
71	ソエルガーデン新潟西	950-2162	西区五十嵐中島3丁目1番19号	025(378)3361	34
72	巻愛宕の園	953-0041	西蒲区巻甲2678番地1	0256(73)5111	26
73	こころはす西蒲	959-0411	西蒲区善光寺900番地	0256(88)3113	39

## サービス付き高齢者向け住宅

バリアフリー構造、一定の面積・設備が備わり安否確認・生活相談を行う賃貸等の住宅です。食事の提供や介護サービス等の生活支援の内容は住宅ごとに異なります。

No.	名称	郵便番号	住所	電話番号	戸数
1	ふるさとホーム新潟松浜	950-3122	北区西名目所4446番地1	025(278)2251	32
2	サービス付き高齢者向け住宅 愛広苑弐番館	950-3325	北区白新町2丁目13番10号	025(384)5252	30
3	サービス付き高齢者向け住宅 五郎右衛門ノ家	950-3128	北区松浜東町2丁目10番15号	025(384)8105	13
4	オードヴィー大迎	950-3364	北区大迎745番地1	025(388)1120	20
5	ヴァルメ花かいどう	950-0036	東区空港西2丁目1番8号	025(279)5050	18
6	オードヴィー寺山	950-0892	東区寺山3丁目31番17号	025(385)6245	16
7	こーぷ CO-OPなじょもガーデン	950-0891	東区上木戸5丁目2番1号	025(250)6137	70
8	守庵良寛上木戸	950-0891	東区上木戸3丁目3番24号	025(278)3935	24
9	こーぷ CO-OPなじょもガーデン2	950-0891	東区上木戸5丁目4番13号	025(250)6137	31
10	ワールドステイ津島屋	950-0801	東区津島屋3丁目193番地1	025(275)5587	26
11	るあな Luana東にいがた	950-0814	東区逢谷内4丁目2番2号	025(278)7535	50
12	ふるさとホーム新潟本所	950-0804	東区本所3丁目10番45号	025(278)5335	35
13	ココファン新潟東	950-0872	東区牡丹山2丁目1番3号	025(270)8177	50
14	サービス付き高齢者向け住宅 ハピネスト	950-0043	東区臨港1丁目5番21号	025(384)8664	24
15	サニーウイング鳥屋野	950-1151	中央区湖南508番地3	025(288)3636	50
16	あるふあす ALPHASさわやか苑鳥屋野 シルバーハウス	950-0942	中央区小張木3丁目9番79号	025(280)1100	21
17	ココファン新潟とやの	950-0950	中央区鳥屋野南3丁目25番16号	025(284)3535	56
18	オードヴィー関屋	951-8142	中央区関屋大川前2丁目7番12号	025(378)2094	16
19	オードヴィー柳島	951-8013	中央区柳島町4丁目36番3	025(211)4691	16
20	やすらぎの郷 ひめさゆり	951-8137	中央区白山浦新町通42番地	025(230)2941	6
21	ナーシングホーム新潟駅南	950-0914	中央区紫竹山6丁目2番26号	025(240)1600	52
22	ココファン新潟あぶみ	950-0913	中央区鏡3丁目10番36号	025(247)7890	55
23	ココファン新潟関屋	951-8146	中央区有明大橋町3番30号	025(232)1156	52
24	ココファン新潟本馬越	950-0865	中央区本馬越1丁目3番16号	025(247)1031	60

25	めぐみの郷 ひめさゆり	951-8143	中央区関屋恵町12番5号13	025(230)2941	10
26	ナーシングホーム悠ライフ新潟	950-0076	中央区沼垂西3丁目8番6号	025(282)7977	29
27	守庵良寛サービス付き高齢者向け住宅姥ヶ山	950-0923	中央区姥ヶ山字諏訪野1710番地3	025(384)4830	19
28	リーシェ亀田中島	950-0161	江南区亀田中島2丁目5番17号	025(382)1765	46
29	リーシェ亀田向陽	950-0121	江南区亀田向陽3丁目14番3号	025(381)0112	46
30	オードヴィー亀田中島	950-0161	江南区亀田中島4丁目6番26号	025(381)0705	20
31	ココファンガーデン新潟亀田	950-0168	江南区早通4丁目2番5号	025(382)5772	50
32	希望の庵 良寛	956-0854	秋葉区滝谷町4番26号	0250(47)4993	22
33	さくらすまいる新津東町	956-0816	秋葉区新津東町1丁目5番26号	0250(22)6001	25
34	サービス付き高齢者向け住宅メディクオール秋葉	956-0862	秋葉区新町1丁目5番18号	0250(25)7640	34
35	シルクホーム舟戸	956-0113	秋葉区矢代田1130番地12	0250(47)4155	21
36	高齢者共同住宅オードリー	950-1203	南区大通黄金7丁目14番地14	025(201)8627	10
37	ワールドステイ白根	950-1217	南区白根1219番地2	025(201)7086	27
38	リーシェ黒崎山田	950-1101	西区山田3398番地1	025(370)1765	44
39	オードヴィー小新	950-2024	西区小新西2丁目1番19号	025(378)2703	15
40	ワールドステイ小針I	950-2022	西区小針1丁目45番31号	025(201)6465	20
41	ワールドステイ小針II	950-2022	西区小針1丁目45番30号	025(201)6465	20
42	サービス付き高齢者住宅いこい	950-2045	西区五十嵐東3丁目11番16号2	025(378)3971	26
43	ホスピス対応型住宅リベル新潟大学前	950-2101	西区五十嵐一の町7306番地5	025(378)3809	58
44	サービス付き高齢者向け住宅笑日和坂井	950-2041	西区坂井東4丁目6番14号	025(201)8616	24
45	らいふけあ なごみ	950-2035	西区新通2740番地	025(264)1055	26
46	守庵良寛の里 内野西	950-2151	西区内野西2丁目10番30号	025(263)6700	19
47	サービス付き高齢者向け住宅悠々の杜岩室	953-0141	西蒲区石瀬1100番地	0256(78)8675	23
48	り・ぶらすヒルズ	953-0012	西蒲区越前浜5151番地	0256(77)2077	20

### 問い合わせ

各住宅へ 詳細はこちらからもご覧になれます。

