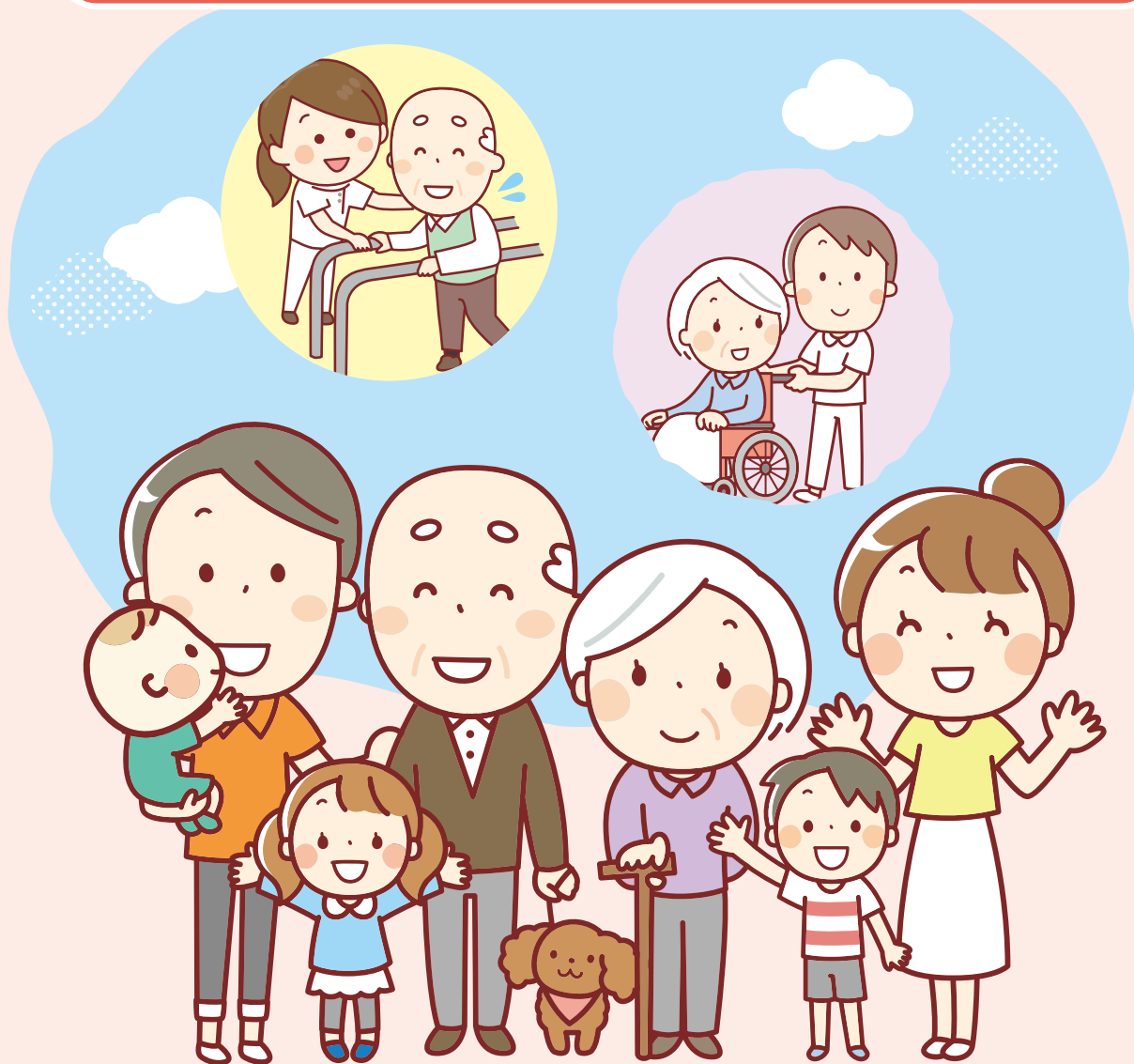


2026年度版

介護保険 サービスガイド

介護保険とその他関連サービスの利用ガイドブック



新潟市



やさしさつなぎ、広がる笑顔、新潟市

新潟市では、市の自主財源の確保と市民サービスの向上を図ることを目的に、有料で広告を掲載しています。広告は、本市の介護保険関係広告掲載取扱要領に基づいて募集・決定をしています。

空き家整理 遺品整理 実家の片付け などおまかせください。

家の片付けに困っていませんか？

不用品の買い取り 片付けのお手伝い



ご相談 お見積り **無料**

川上商店 新潟市江南区横越東町2-9-7
■営業時間/8:00~18:00<年中無休>

古物商許可証
第461070001131号
遺品整理士

担当直通 080-6519-3247

aigocare

高齢者の住まい探しは 介護のプロにお任せ



介護のプロの視点で
お客様に最適な施設を
ご案内いたします！

ご相談から
ご入居まで
すべて
無料

あいごケア
私たち aigo care
グループは
介護・障がい福祉事業
25年の実績!

あいごケアグループ
ホームページ▶ 

老人ホーム無料相談センター

0120-973-306 \詳しくはホームページへ/
新潟市西区青山8-2-33(デイサービスあいご2階)

 ご利用者様の
声を掲載して
います

あんしん
パートナーズ aigo
高住連届出事業者 届出番号24-0842

相談無料

大切なご家族にあった 老人ホームをご紹介します！

新潟県老人ホーム 無料紹介センター

presented by Komachi 介護ご用聞きネット

介護福祉士・ケアマネジャーの資格を持った専門スタッフが
ご希望条件にあった老人ホームをご紹介します。

有料老人ホーム サービス付き高齢者向け住宅 特別養護老人ホーム グループホーム など

アピタ新潟西店 2階 (眼鏡市場様近く)

〒950-2023 新潟市西区小新5丁目7-21
アピタ新潟西店 2階

運営会社
.COM 株式会社ドットコム・マーケティング
Dotcom Marketing

無料相談予約はこちら
0120-549-653
受付時間 平日9:30-18:00

専門スタッフにおまかせ！




令和7年度 新潟市優良介護事業所表彰 受賞事業所

社会福祉法人秋葉福祉会

「特別養護老人ホームこうめの里」

「特別養護老人ホームはさぎの里」

株式会社はあとふるあたご

「はあとふるあたご

介護付有料老人ホームおぎかわ」

「はあとふるあたご複合施設日和庵」

(デイサービスセンター日和庵+

小規模多機能ホーム日和庵)

社会福祉法人更生慈仁会

「特別養護老人ホームはまゆう」

新潟市では、介護サービスを利用する方を第一に考え、サービスの質の向上に尽力し、職場における業務改善や人材育成に取り組んでいる事業所の功績を称える表彰事業を実施しています。

介護保険サービスガイド もくじ

1 介護保険の対象者 1

2 介護保険の被保険者証 2

3 介護保険の財源と保険料 3

4 各種申請手続きにおける本人確認について 10

5 介護保険を利用するときは 11

- 認定申請等の流れ 11
- サービス利用の流れ 15
- 要介護（要支援）認定審査判定手順 13

6 基本チェックリストについて 19

7 介護サービスの利用者負担 21

8 サービスの利用限度額 22

9 介護保険サービスの種類 23

10 在宅で利用できるサービス 24

- 介護予防ケアマネジメント・
介護予防支援・居宅介護支援 24

<家庭を訪問するサービス>

- 訪問型サービス 26
- 訪問介護 27
- 訪問看護 28
- 訪問入浴介護 28
- 訪問リハビリテーション 29
- 居宅療養管理指導 29

<日帰りで通うサービス>

- 通所型サービス 30
- 通所介護 31
- 通所リハビリテーション 32

<短期入所サービス>

- 短期入所生活介護 33
- 短期入所療養介護 33

<その他のサービス>

- 特定施設入居者生活介護 34
- 福祉用具の貸与 35
- 福祉用具購入費の支給 35
- 住宅改修費の支給 36

11 介護保険施設に入所（入院）するサービス 37

- 介護老人福祉施設（特別養護老人ホーム） 38
- 介護老人保健施設 39
- 介護医療院 40

12 地域密着型サービス 41

- 小規模多機能型居宅介護 41
- 看護小規模多機能型居宅介護 42
- 夜間対応型訪問介護 43
- 定期巡回・随時対応型訪問介護看護 44
- 地域密着型通所介護 45
- 認知症対応型通所介護 46
- 認知症対応型共同生活介護 46
- 地域密着型介護老人福祉施設入所者生活介護 47
- 地域密着型特定施設入居者生活介護 47

13 一般介護予防事業 48

- にいがたし元気力アップ・サポーター制度 48
- 介護予防についての講演会・教室・相談 48
- フレイル予防事業（フレイルチェック） 49
- やろてば体操・楽しく脳トレ！（認知症予防出前講座） 49
- 住民主体の通いの場 49
- 総おどり体操事業 49

14 利用者の負担の軽減について 51

- 高額介護（介護予防）サービス費 51
- 高額医療合算介護（介護予防）サービス費 52
- 負担限度額認定証の交付による居住費（滞在費）と食費の軽減 53
- 社会福祉法人等による利用者負担の軽減 55
- 障がい者ホームヘルプサービス利用者に対する支援措置 55
- 災害等による利用者負担の軽減 56
- 生活福祉資金貸付制度による貸付 56

15 介護保険と障がい者福祉施策の関係 57

16 仕事と介護の両立支援制度 59

17 介護保険と税申告 61

18 苦情対応・介護相談員派遣事業 63

19 介護保険外のサービス 65

- <在宅高齢者等の介護に関するサービス>
 - 紙おむつ・ごみ袋の支給 65
 - 訪問理美容サービス 66
 - 新潟県おもいやり駐車場制度 66
- <安心して生活を支えるためのサービス>
 - あんしん連絡システム 67
 - 徘徊高齢者等の家族支援 67
 - 配食サービス 67
 - 入浴券の交付 67
- <住まいに関するサービス>
 - 住宅リフォーム助成 68
 - 住まいの地震対策の助成 68
- <困りごとや家事のお手伝い>
 - 住民相互の助け合い活動 69
 - ボランティア・市民活動センター 69
 - シルバー人材センター 69
- <医療と健康>
 - 家庭訪問による相談 70
 - 新潟市こころの健康センター 70
- 新潟市認知症疾患医療センター 70
- 口腔保健福祉センターの特別診療 70
- 老人医療費助成制度 71
- 無料訪問歯科検診 71
- <権利擁護に関する制度>
 - 日常生活自立支援事業 72
 - 成年後見制度 72
 - 成年後見制度の利用支援事業 72
- <その他のサービス>
 - 家族介護教室 73
 - むすびあい手帳 73
 - 老人憩の家・老人福祉センター 74
- <施設と住宅>
 - 養護老人ホーム 76
 - 高齢者向市営住宅 76
 - ケアハウス・軽費老人ホーム 77
 - 有料老人ホーム 78
 - サービス付き高齢者向け住宅 81

20 サービス事業者情報 83

21 主な行政機関・施設等の一覧 85

● 災害から命を守る・自分の命は自分で守る 91

● 休日・夜間の急な病気のはきは 93

「障がい」の表記について

新潟市では、「障害」の「害」の字が持つマイナスイメージや当事者への配慮から、原則的にひらがなで表記することにしました。「障がい」の表記は、本来法律に基づき漢字表記をしなければならないものもありますが、この冊子ではひらがなで「障がい」と表記しました。ただし、固有名詞などは漢字で表記しています。

新潟市ホームページもご覧ください！

介護保険や高齢者福祉サービスに関する最新情報は、新潟市ホームページでお知らせしています。

