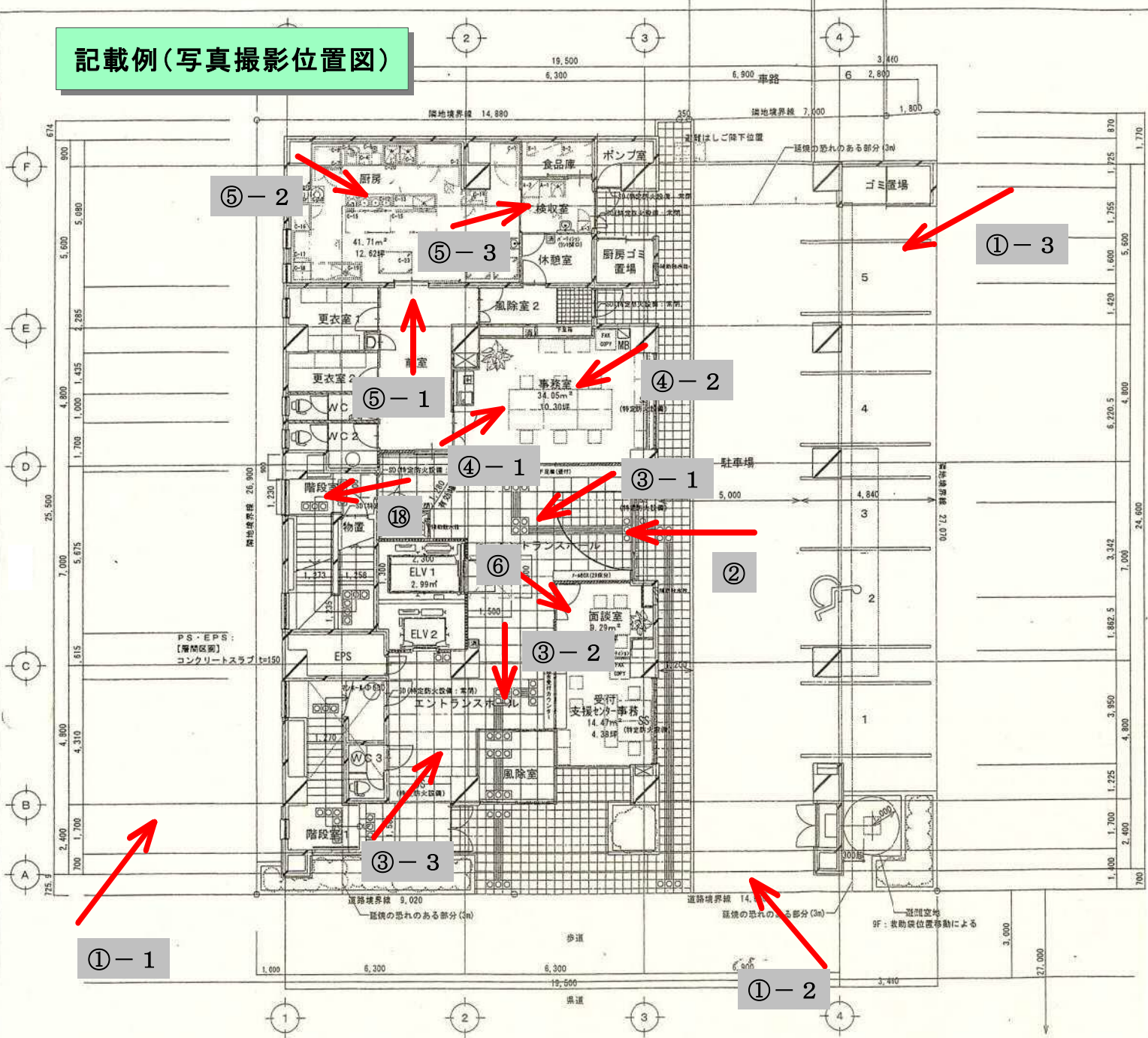


記載例(写真撮影位置図)



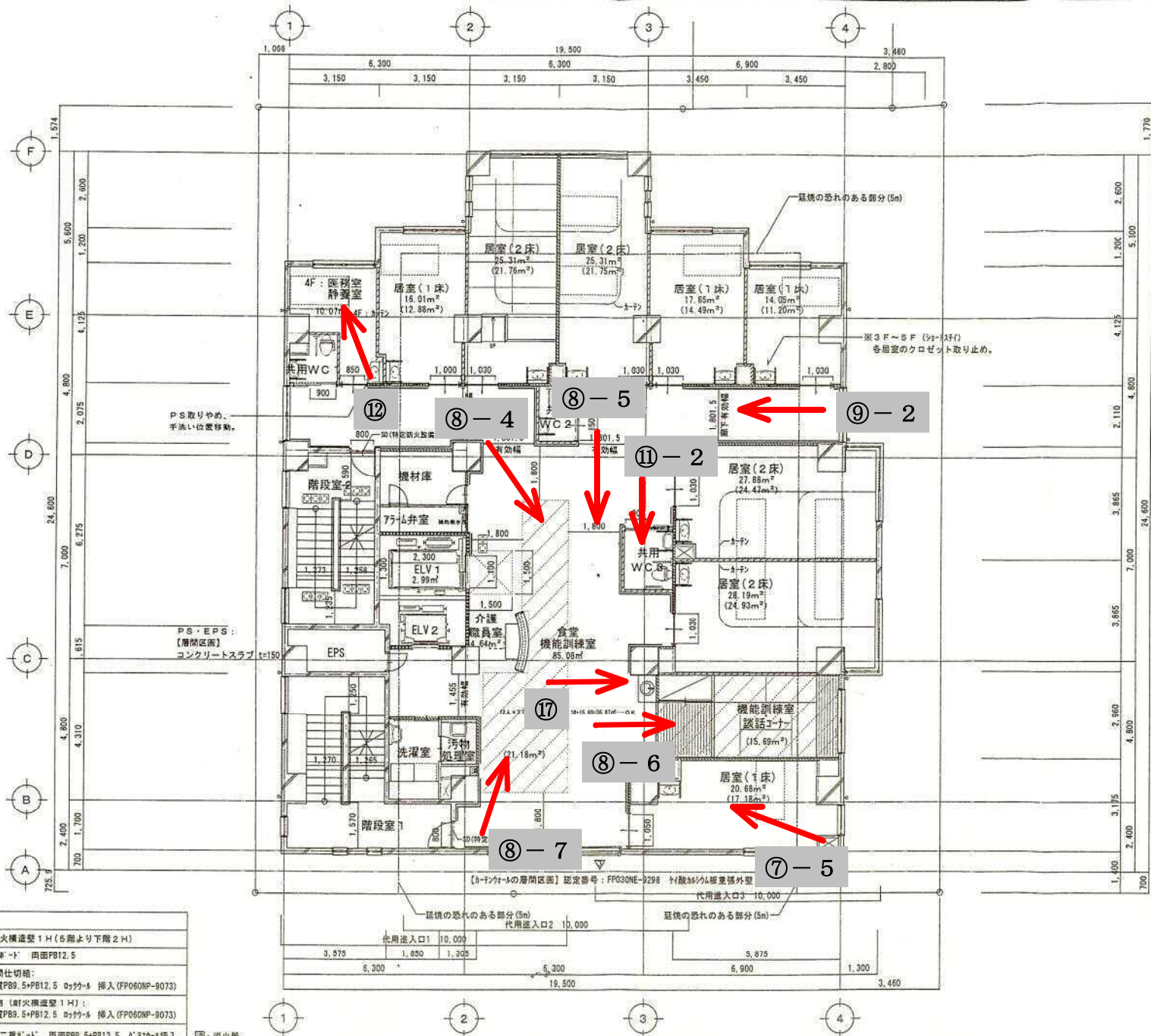
遮音性能向上のため (S01-9141) が300mmよりロウカクに変更。耐火認定番号変更無し。各階共通

壁 凡 例	
	鉄筋コンクリート造：耐火構造壁 1H (5階より下階2H)
	軽量石膏間仕切組：LGS+K'-I' 両面PB12.5
	令112条関係 1時間耐火間仕切組： LGS+二重K'-I' 両面硬質PB9.5+PB12.5 ロウカク 挿入 (FP060NP-9073)
	令114条関係 防火間仕切組 (耐火構造壁 1H)： LGS+二重K'-I' 両面硬質PB9.5+PB12.5 ロウカク 挿入 (FP060NP-9073)
	遮音構造間仕切組：LGS+二重K'-I' 両面PB9.5+PB12.5 ｸﾞﾗｯｸﾞ挿入

図：消火器

共同生活室、居室など基準上規定されている設備の名称で記載してください。

図号	目付	訂正事項	承認	署名	責任担当者	担当者	PROJECT	JOB NO.	NO.
							TITLE	SCALE	REV. MARK



製凡例	
	鉄筋コンクリート造：耐火構造型1H(5階より下階2H)
	軽量鉄骨間仕切組：LGS+2'-1' 両面PB12.5
	令112条関係1時間耐火間仕切組： LGS+2重扉'-1' 両面硬質PB9.5+PB12.5 両面ガラス挿入(FP060NP-9073)
	令114条関係耐火間仕切組(耐火構造型1H)： LGS+2重扉'-1' 両面硬質PB9.5+PB12.5 両面ガラス挿入(FP060NP-9073)
	遮音構造間仕切組：LGS+2重扉'-1' 両面PB9.5+PB12.5 両面ガラス挿入

図：消火器

図号	日付	訂正事項	承認	審査	責任担当者	担当	PROJECT	JOB NO.	NO.
							TITLE	SCALE	REV. MARK