

令和7年度

多面的機能支払交付金 活動事例集



新潟市

目次

はじめに.....	01
活動事例地区位置図.....	02
北 区 <small>にいがたきたこういききょうてい</small> 新潟北広域協定.....	04
江南区 <small>おおえやまこういききょうてい</small> 大江山広域協定.....	06
秋葉区 <small>にいつごうこういききょうてい</small> 新津郷広域協定.....	08
南 区 <small>しやいんなほこういききょうてい</small> シャイン七穂広域協定.....	10
西 区 <small>しんでんしげんこうじょうりょくかい</small> 新田資源向上協力会.....	12
西蒲区 <small>ごのかみのうちみずこういききょうてい</small> 五之上農地水広域協定.....	14
(参考) 多面的機能支払交付金のあらまし.....	16
活動組織一覧.....	18
活動組織区域図.....	28

はじめに

新潟市は、コシヒカリなどの米をはじめ、さまざまな野菜、果樹、花きなど全国に誇れる魅力的な農作物が生産され、市町村として日本一の水田面積を誇る全国有数の大農業市であり、豊かな自然環境や広大な農地を有する田園地域と都市部が互いの良さを活かし合いながら共存する「田園型政令市」です。

農業やそれを支える農村は、食料の供給という役割だけでなく、農業生産活動を通じた農地や水路、農道など地域資源の適切かつ継続的な維持管理によって雨水の保水・貯留による洪水防止機能や水源かん養機能、また生態系の保全・良好な景観の形成といった多面的機能に加え、農村地域における地域コミュニティ維持の役割も果たしています。

しかしながら、近年、農村地域の高齢化、混住化等の進行に伴う集落機能の低下により、地域の共同活動によって支えられている多面的機能の発揮に支障が生じつつあります。また、共同活動の困難化に伴い、水路、農道などの維持管理が担い手に集中することも懸念されています。

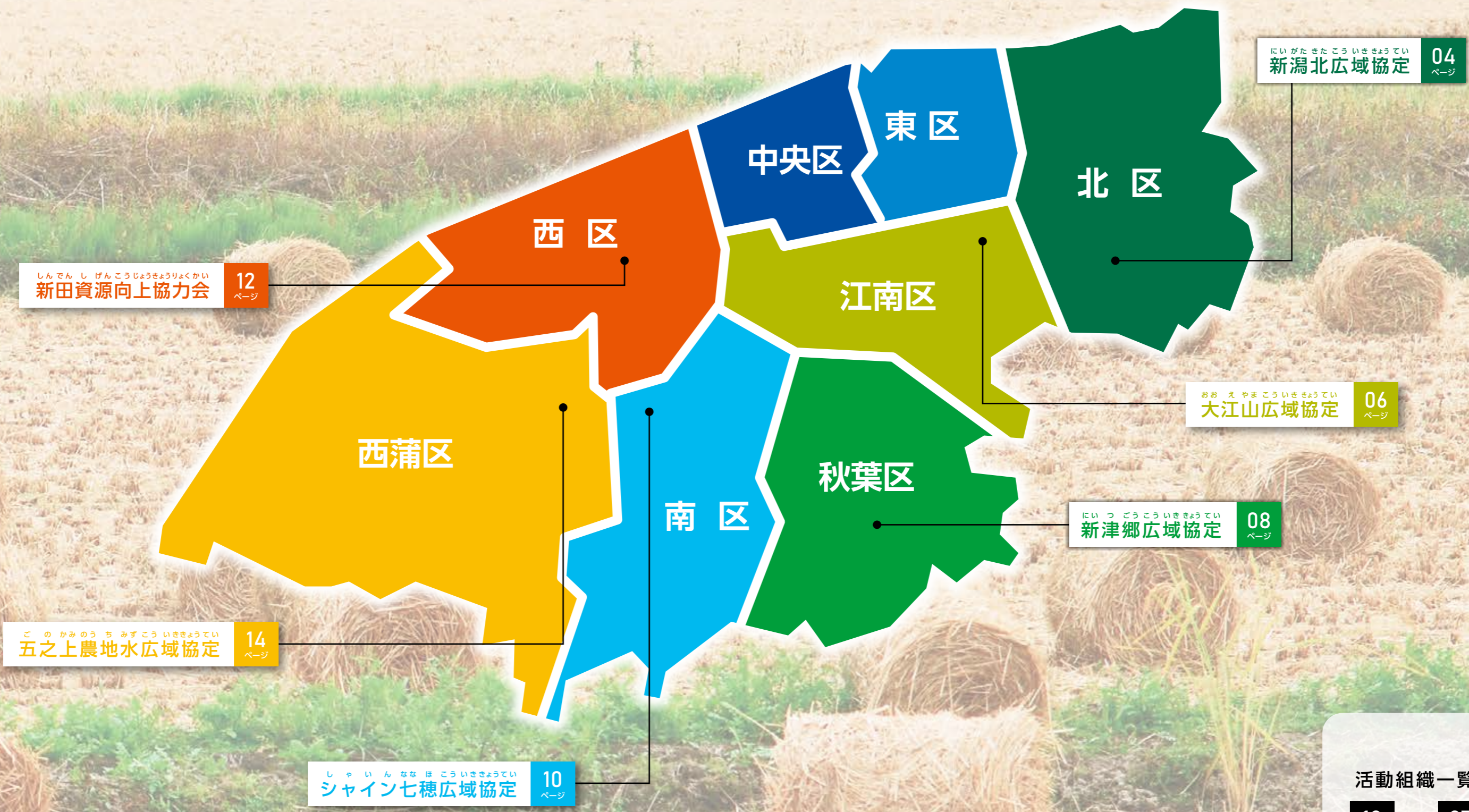
令和6年1月1日能登半島地震では、新潟市内の農地や農業用施設でも被害がありましたが、災害対応においても、多面的機能支払交付金の弾力的な活用により、農地周りの施設の応急措置等、災害復旧に取り組みました。

また、多面的機能支払交付金では流域治水の観点から田んぼダムの取組等に対しても支援を行い、地域資源の適切な保全活動を推進しています。

引き続き、農業者、関係団体と地域住民など市民全体で相互連携のもと、集落の現状を踏まえた持続可能な共同活動に取り組むことで、農村地域の維持・活性化を図るとともに、農業・農村の有する多面的機能の更なる発揮を目指します。

令和7年度現在、110組織がこの交付金事業を実施していますが、本事例集では6組織の取組事例について紹介します。

活動事例地区位置図



活動組織一覧

18 ページ ~ 27 ページ

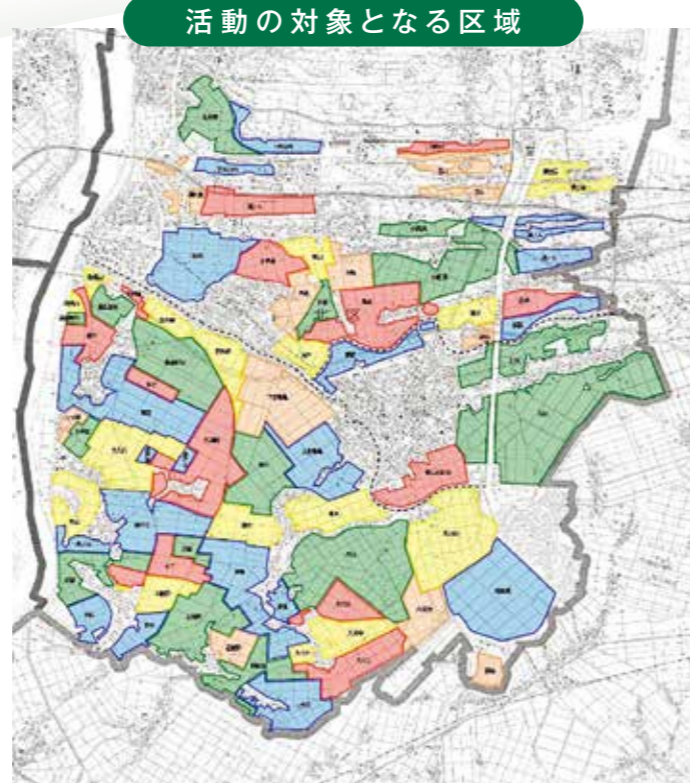
北区

持続可能な組織体制を目指す

にい がた きた こう いき きょう てい
新潟北広域協定

地区の概要

対象となる面積	田	4,013.65ha
	畑	103.34ha
農業用施設	水路	L=1,071.7km
	農道	L=428.8km
参加団体	56集落(組織)の農家組合、自治会、老人クラブ、子ども会、消防団、その他、土地改良区	



農地維持活動・資源向上活動(共同活動)



水路の泥上げ



農道・水路の草刈り



ゲートの保守管理



水路の漏水補修

資源向上活動(共同活動) - 啓発・普及(学校教育との連携) -



春の田植え



秋の稲刈り

資源向上活動(共同活動) - 農村環境保全活動・多面的機能の増進を図る活動 -



景観形成のための植栽



田んぼダムの取組

資源向上活動(長寿命化) - コンクリート水路の更新 -



施工前



施工後

VOICE

活動組織からの声



新潟北広域協定は、管内56の活動組織で構成される広域組織です。広域化によるメリットを最大限に活用し、各活動組織が積極的に共同活動を展開しています。令和4年度の発足から年数を重ね、来年度で活動期間5年の最終年を迎えることになりました。

現在、次期計画の協議も始まっていますが、「役員の担い手不足」や「高齢化に伴う活動の困難さ」といった課題を抱える組織が複数見られるようになりました。地域ごとに事情は異なるものの、数年以内には多くの組織で活動継続の難しい状況に直面する可能性があるのではと感じています。

当広域協定としても、多様な人材の参画を早期に進め、地域の保全管理体制を将来にわたり維持・発展させていけるよう、引き続き取り組んでまいります。

江南区

優良農地を次世代へ!

おお え やま こう い き きょう てい
大江山広域協定

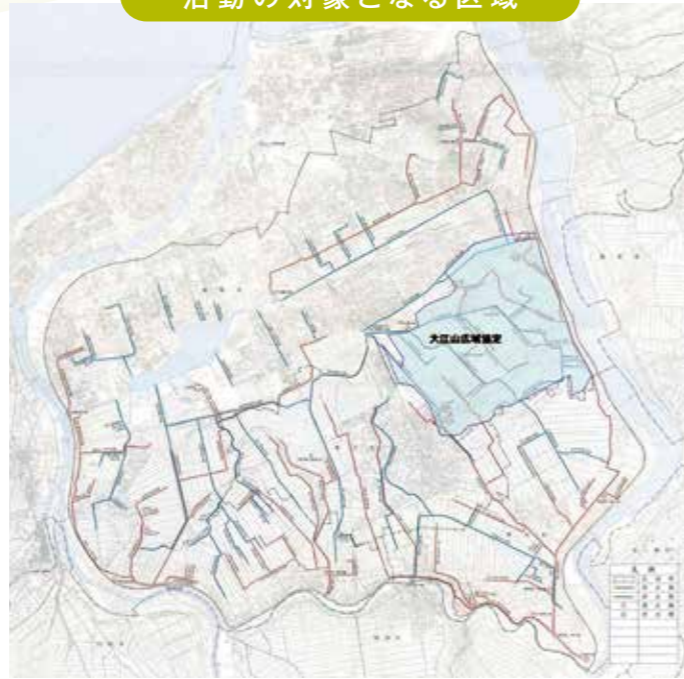
地区の概要

対象となる面積
 田 …… 613.70ha
 畑 …… 58.45ha

農業用施設
 水路 …… L=168.5km
 農道 …… L=51.8km

参加団体
 自治会、子ども会、老人会、消防団
 亀田郷土地改良区

活動の対象となる区域



農地維持活動



運営委員会



草刈



路面の維持



泥上げ

資源向上活動(共同)



啓発・普及活動(保育園児との芋ほり)



植栽等の景観形成活動



学校教育との連携(田植え)



学校教育との連携(稲刈り)

資源向上活動(長寿命化)



用水路の布設替え



用水路横断BOXの更新

VOICE

活動組織からの声



大江山広域協定は、亀田郷土地改良区管内の大江山地区の14集落で組織された活動組織です。わが地域も就農人口の減少、高齢化が進んで活動参加者の減少が危惧されます。このような状況の中で草刈り、ゴミ拾い、花などの植栽による景観形成などは自治会、子ども会などの地域の各種団体の協力を得て実施し、地域の方々と一緒に農村環境の整備・維持を行っています。また、保育園児の芋ほり、小中学生の田植え、稲刈りなどを保育園、学校と協力して行い、子どもたちに農業の大切さ、すばらしさ、楽しさを知ってもらい、農業への関心を持ち、将来的には農業人口の増加につながればと活動しています。農業施設の維持・管理に関しては、日常の維持補修を軽減するため、交付金の弾力的な活用による資源向上支払(長寿命化)の拡充(共同枠の有効活用)により、長期的に優良農地が維持されるよう取り組んでいます。今後も緑豊かな田園を残すべく、多面的機能支払交付金を有効に使い、地域の方々と共に取り組んでいきたいと思っています。

秋葉区

地域で創る農業の未来

にい つ ごう こう いき きょう てい 新津郷広域協定

地区の概要

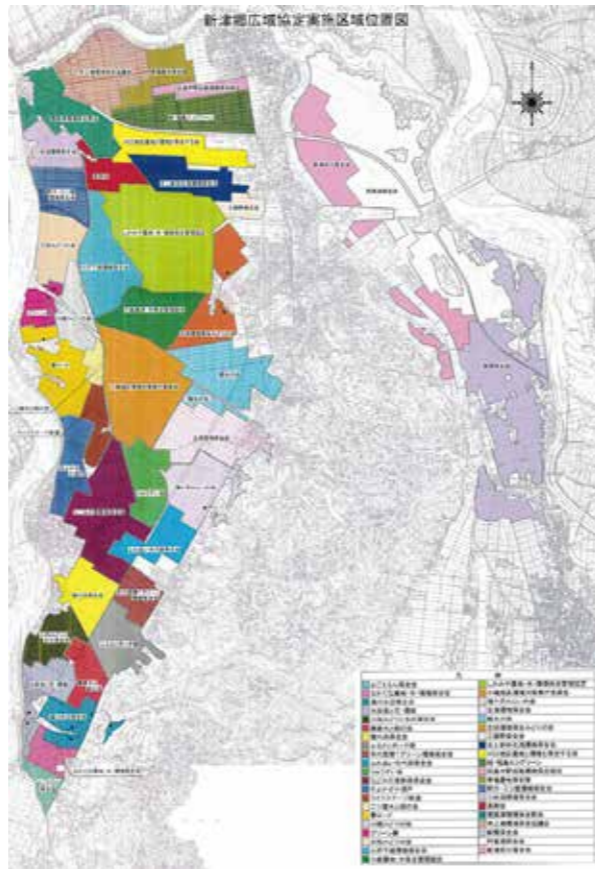
対象となる面積
田 …… 3,515.30ha
畑 …… 118.44ha

農業用施設
水路 …… L=975.3km
農道 …… L=436.5km

参加団体
41活動組織
新津郷土地改良区

※五泉市、田上町分を含む

活動の対象となる区域



農地維持活動



点検(横川浜保全会)



水路の泥上げ(新津荻川保全会・飯柳)



路面の維持(グリーン葎)



農業者の検討会の開催(覚路津環境保全部会)

資源向上活動(共同)



啓発・普及活動(ふるさと沢っ子隊)



施設等の定期的な巡回点検・清掃(ライフステージ新通)



植栽等の景観形成活動(湯川水辺保全会)



新津郷広域協定運営委員会

資源向上活動(長寿命化)



着手前



竣工

VOICE

活動組織からの声



新津郷広域協定は新津郷土地改良区管内全域を活動区域とし、新潟市秋葉区及び五泉市、田上町の一部にまたがって活動をおこなっており、行政区の枠組みを超えた活動を展開しています。

平成29年の広域協定発足から活動を継続してきて今年度で9年目になります。今後、農業者の高齢化や後継者不足により農地の保安全管理に支障をきたすことが懸念されるなかで、農地を適切に管理していくために広域組織のメリットを生かしたより効果的かつ効率的な補修活動を推進します。

保全活動を継続的に実施し、農地を次世代に残していくために新たな組織体制も模索しながら日々、活動をおこなっています。

南区

輝く七穂の里

なな ほ こう いき きょう てい シャイン七穂広域協定

地区の概要

対象となる面積
田 …… 306.86ha
畑 …… 13.56ha

農業用施設
水路 …… L=61.8km
農道 …… L=23.2km

参加団体
農家組合・自治会・
西蒲原土地改良区



活動の対象となる区域

資源向上活動(共同・長寿命化)



学校教育との連携田植え



植栽による景観形成



田んぼダム板の作成



田んぼダム板の設置

農地維持活動・資源向上活動(共同)



用水路の泥上げ



農道砂利敷き



用水路の目地補修



水路の補修、更新



用水路ゲート点検、補修



自治会によるクリーン作戦への参加

VOICE

活動組織からの声

○地域情報

本地区は、中ノ口川下流域の左岸に位置する純農村地帯です。以前から純農村地帯であったことから農家、非農家問わず非常に纏りの強い地域です。平成19年の農地・水保全管理支払から活動を継続し、地域共同による農地、水路等の保全管理を行う意識が強まり、地域資源が保たれています。

○特徴的な活動

地域の水田において小学校と連携し、子ども達と米を「作る」「育てる」「食べる」などの一連の農業体験学習を行い、農業への理解や食への関心を高めるための機会を提供しています。

西区

老若男女共に大切な地域資源を守ります!

新田資源向上協力会

地区の概要

対象となる面積
田 …… 67.44ha
畑 …… 1.11ha

農業用施設
水路 …… L=22.4km
農道 …… L=13.5km

参加団体
自治会・土地改良区



農地維持活動・資源向上活動



総会の様子



自治会・農家組合等と協力し活動



農地・集落周りのゴミ拾い



水路の泥上げ



施設の点検・機能診断



農道砂利普請



地震による農道の沈下



地震による水路のひび割れ



水路の補修



経費節減のため長寿命化工事の一部を自主施工

VOICE

活動組織からの声



今年度で活動が12年目となります。自治会・農家組合等と協力し、効率的に活動を実施してきました。私たちの組織は後継者も多数おり、この先十数年は問題なく活動できると考えられます。

令和6年1月1日に発生した能登半島地震により水路等に大きな被害を受けましたが、追加の交付金を受けることができ、早期に現状回復することができました。

地域内には新田清掃センターがあり、接続道路の桜並木が開花した際は大変美しいと評価も高く、大勢の方々が見に来られます。隣接する農道等の草刈りを始めとする景観形成活動に貢献し、地元地域の活性化に努めていきたいです。また、西部幹線排水路に接続する水路に鯉が産卵のため遡上してくるので、生態系保全の管理について検討しています。



産卵のため水路を遡上してくる鯉

西蒲区

地域特性と歴史文化の継承を目指して

五之上農地水広域協定

地区の概要

対象となる
面積 田 …… 232.94ha
畑 …… 2.49ha

農業用施設 水路 …… L=80.5km
農道 …… L=36.5km

参加団体 農家組合、集落会、老人クラブ、
子ども会、
若妻会、夢を語る会



資源向上活動(共同)



農道の草刈り(機械リース)



法面の草刈り



花苗の植栽



農用地・道路沿いの植栽(全長約350m)

農地維持活動・資源向上活動(共同)



安全管理に関する研修



路面の維持管理



子ども会との田植え



子ども会との稲刈り



施設の点検



水路の軽微な補修

VOICE

活動組織からの声



五之上地域にはかつて孤立した農村のような雰囲気がありましたが、本事業の活用によって農地周りの環境保全が進み、今では新潟燕線沿いの植栽に象徴されるような、明るい一体感が生まれています。

草刈りや路面の維持、水路の軽微な補修等、できるだけ外注に頼らず自前で行うほか、集落会とのクリーン作戦、老人クラブとの景観形成活動、子ども会への農作業・餅つき大会を通じた農村文化の伝承及び世代間交流など、地域全体を巻き込んだ各種活動を展開しており、住民の理解醸成及びコミュニティの強化が図られるよう努めています。

年々活動参加者が減ってきている状況もありますが、今後も上記活動を継続する中で、少しでも多くの地域住民が集まれる機会を作りたいと考えています。

令和7年度多面的機能支払交付金のあらまし（農林水産省）

多面的機能支払交付金の構成

多面的機能支払交付金は、以下に示す**農地維持支払交付金**と**資源向上支払交付金**から構成されます。

農地維持支払交付金

多面的機能を支える**共同活動を支援**します。

※担い手に集中する水路・農道等の管理を地域で支え、農地集積を後押しします。

- 支援対象
- 農地法面の草刈り、水路の泥上げ、農道の路面維持等の基礎的保全活動
 - 農村の構造変化に対応した体制の拡充・強化、保全管理構想の作成 等

資源向上支払交付金

地域資源（農地、水路、農道等）の質的向上を図る**共同活動を支援**します。

- 支援対象
- 水路、農道、ため池の軽微な補修
 - 外来種の駆除、ピオトープづくり
 - 施設の長寿命化のための活動 等

多面的機能支払交付金の構成

それぞれの交付金を使える対象活動が決まっています。迷ったら、実施前に市担当者へ問い合わせてください。

① 農地維持支払交付金

① 地域資源の基礎的な保全活動

【活動例】



② 地域資源の適切な保全管理のための推進活動

1) 地域資源の質的向上を図る共同活動

① 施設の軽微な補修

【活動例】



② 農村環境保全活動

【活動例】



③ 多面的機能の増進を図る活動

2) 施設の長寿命化のための活動

【活動例】



3) 組織の体制強化

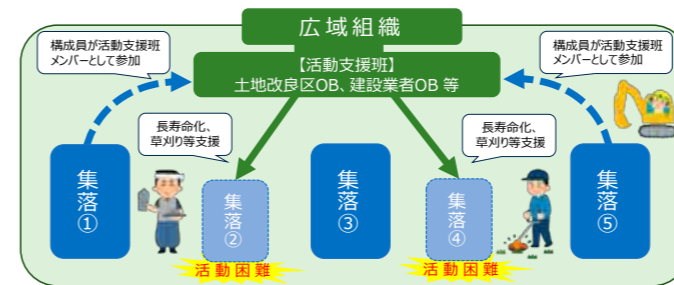
交付金の加算措置を拡充します

(1) 組織の体制強化への支援

広域活動組織の設立と活動支援班[※]の設置を併せて実施した広域活動組織に対し、**40万円/組織**を加算します。

※ 広域活動組織に複数の集落をまたいで共同活動を行う班

【活動支援班による支援体制のイメージ】



(2) 環境負荷低減の取組への支援

環境負荷低減の取組を促進するため、**これまで環境保全型農業直接支払交付金において支援してきた長期中干し等の水管理を伴う取組への支援については、地域でまとまりをもって取り組むことで効率的かつ効果的に推進されることが期待できることから、令和7年度からは資源向上支払の加算措置(みどり加算)として支援**します。



項目		交付単価 (円/10a)
環境負荷低減の取組への支援	化学肥料と化学合成農薬を原則5割以上低減する取組	800
	長期中干し	4,000
	冬期湛水	8,000
	夏期湛水	3,000
	中干し延期	4,000
	江の設置等	3,000
	作済実施	
	作済未実施	

増進加算の対象活動を追加します

多面的機能の更なる増進への支援項目の追加

加算対象活動に「**広域活動組織における活動支援班による活動の実施**」、「**水管理を通じた環境負荷低減活動の強化**」の項目を追加します。

【増進加算の対象活動】

a: 遊休農地の有効活用	b: 鳥獣被害防止対策及び環境改善活動の強化
c: 地域住民による直営施工	d: 防災・減災力の強化
e: 農村環境保全活動の幅広い展開	f: やすらぎ・福祉及び教育機能の活用
g: 農村文化の伝承を通じた農村コミュニティの強化	h: 広域活動組織における活動支援班による活動の実施【R7追加】
i: 水管理を通じた環境負荷低減活動の強化【R7追加】	
j: a~iのほか、都道府県が実施要綱に基づく基本方針において対象活動とすることとした活動	
k: 広報活動・農的関係人口の拡大	

資源向上支払(長寿命化)の交付単価を見直します

資源向上支払(長寿命化)の基本単価を適用する要件の変更

限られた予算の中でより多くの長寿命化対策を進めるため、**活動組織の規模に関わらず、直営施工を実施する場合において、資源向上支払(長寿命化)の基本単価を適用することとします。**(直営施工を実施しない場合は、資源向上支払(長寿命化)の基本単価に5/6を乗じます。*)

直営施工の取組事例については、パンフレットをご覧ください。

※ 令和6年度に資源向上支払活動(長寿命化)を行っている場合、同年度を含む活動期間中は、交付単価に係る経過措置が適用されます。

環境負荷低減のクロスコンプライアンス(みどりチェック)が事業要件になります

チェックシート方式により、環境負荷低減の取組の実践を要件化

令和7年度から、**全ての活動組織が「環境負荷低減のチェックシート」**に取り組む内容を記入して市町村に提出する必要があります。

みどりチェックの詳細はパンフレットをご覧ください。

多面的機能支払交付金を受けるために必要な手続きは？



- 多面的機能支払交付金を活用した取組を行うためには、支援対象となる活動組織または、広域活動組織を設立する必要があります。
- 活動組織は、農業者のほか地域住民、JA や土地改良などの団体が構成される組織であって、総会を経て合意形成を図る必要があります。
- 活動組織ごとに、事業計画書を作成し市へ提出し計画の認定を受けます。
- 交付金の算定対象となる農用地面積に基づき市へ申請、交付を受けます。
- 毎年の活動実施し活動の記録や実績報告を市へ提出が必要です。

農林水産省の多面的機能支払交付金ページから確認できます。



詳しくは、農林水産省のホームページで確認するほか、お住まいの区役所担当課へお問い合わせください。

活動組織一覽

令和7年12月22日現在

区名	No.	地区名	活動組織名	認定農用地面積		
				面積計	(田)	(畑)
北区	北1	豊栄	新潟北広域協定	4,116.99	4,013.65	103.34
	計	1地区		4,116.99	4,013.65	103.34
東区	東1	大形	大形広域協定	258.67	221.83	36.84
	東2	石山	石山農地を守る会	7.84	7.53	0.31
	東3	竹尾	竹尾エコフラワー	12.03	3.73	8.30
	東4	木戸	上木戸農用地保全会	12.39	10.28	2.11
	計	4地区		290.93	243.37	47.56
中央区	中1	山ニツ	山ニツ環境保全会	48.43	46.12	2.31
	計	1地区		48.43	46.12	2.31
江南区	江1	大江山	大江山広域協定	737.98	643.75	94.23
	江2	曾野木	曾野木広域協定	603.91	545.78	58.13
	江3	両川	両川広域協定	585.20	527.87	57.33
	江4	横越	横越広域協定	1,078.52	910.70	167.82
	江5	亀田	亀田広域協定	720.61	637.96	82.65
	計	5地区		3,726.22	3,266.06	460.16
秋葉区	秋1	新津	新津郷広域協定(新潟市分のみ)	3,437.26	3,324.67	112.59
	計	1地区		3,437.26	3,324.67	112.59
南区	南1	小林	小林みどり会広域協定	718.70	685.64	33.06
	南2	鷺巻	鷺巻地区保全会広域協定	637.21	529.04	108.17
	南3	根岸	根岸地区保全会広域協定	664.48	605.82	58.66
	南4	茨曾根	茨曾根保全会広域協定	467.38	366.46	100.92
	南5	西白根	環境プロジェクト西白根広域協定	231.43	213.66	17.77
	南6	味方	水と緑を守る会広域協定	456.24	431.65	24.59
	南7	七穂	シャイン七穂広域協定	320.42	306.86	13.56
	南8	月潟	月潟地域環境保全広域協定	699.05	624.49	74.56

(単位: ha)

農地維持支払 【地域資源の基礎的保全活動】			資源向上支払 【地域資源の質的向上を図る共同活動】			資源向上支払 【施設の長寿命化のための活動】		
交付金算定の対象農用地面積			交付金算定の対象農用地面積			交付金算定の対象農用地面積		
面積計	(田)	(畑)	面積計	(田)	(畑)	面積計	(田)	(畑)
4,116.99	4,013.65	103.34	3,881.42	3,783.64	97.78	3,832.29	3,734.60	97.69
4,116.99	4,013.65	103.34	3,881.42	3,783.64	97.78	3,832.29	3,734.60	97.69
208.89	190.33	18.56	208.89	190.33	18.56	208.89	190.33	18.56
5.71	5.71	0.00	5.71	5.71	0.00	-	-	-
10.98	3.60	7.38	10.98	3.60	7.38	-	-	-
10.39	10.28	0.11	10.39	10.28	0.11	-	-	-
235.97	209.92	26.05	235.97	209.92	26.05	208.89	190.33	18.56
44.38	43.30	1.08	44.38	43.30	1.08	-	-	-
44.38	43.30	1.08	44.38	43.30	1.08	-	-	-
672.15	613.70	58.45	672.15	613.70	58.45	672.15	613.70	58.45
523.72	498.47	25.25	523.72	498.47	25.25	523.72	498.47	25.25
548.30	506.13	42.17	548.30	506.13	42.17	548.30	506.13	42.17
1,003.62	872.10	131.52	1,003.62	872.10	131.52	731.79	604.34	127.45
645.80	598.69	47.11	645.80	598.69	47.11	645.80	598.69	47.11
3,393.59	3,089.09	304.50	3,393.59	3,089.09	304.50	3,121.76	2,821.33	300.43
3,437.26	3,324.67	112.59	3,437.26	3,324.67	112.59	2,772.18	2,678.60	93.58
3,437.26	3,324.67	112.59	3,437.26	3,324.67	112.59	2,772.18	2,678.60	93.58
674.80	664.73	10.07	674.80	664.73	10.07	674.80	664.73	10.07
597.29	528.22	69.07	597.29	528.22	69.07	597.29	528.22	69.07
593.20	560.89	32.31	593.20	560.89	32.31	593.20	560.89	32.31
445.19	353.39	91.80	445.19	353.39	91.80	445.19	353.39	91.80
214.10	210.63	3.47	214.10	210.63	3.47	214.10	210.63	3.47
428.04	423.28	4.76	428.04	423.28	4.76	-	-	-
320.42	306.86	13.56	320.42	306.86	13.56	320.42	306.86	13.56
659.47	609.66	49.81	659.47	609.66	49.81	-	-	-

活動組織一覧

令和7年12月22日現在

(単位：ha)

区名	No.	地区名	活動組織名	認定農用地面積		
				面積計	(田)	(畑)
南区	南 9	庄瀬	庄瀬地区農地・資源保全会広域協定	761.80	705.42	56.38
	南 10	大郷	大郷地区保全会広域協定	259.74	194.85	64.89
	南 11	館	館保全会	15.15	10.39	4.76
	南 12	臼井	臼井地区みどりの会広域協定	444.77	404.05	40.72
計	12 地区		5,676.37	5,078.33	598.04	
西区	西 1	小新	小新地区保全会	83.37	67.42	15.95
	西 2	亀貝	亀貝みらい	55.35	48.22	7.13
	西 3	新通	ふるさと新通	164.32	145.27	19.05
	西 4	赤塚	ラコテあかつか農地・水・環境保全管理協定	321.57	210.86	110.71
	西 5	大友・笠木	笠友広域協定	222.62	213.85	8.77
	西 6	板井	板井地区保全向上会農地・水・環境保全管理協定	258.90	234.03	24.87
	西 7	木場	木場地区農地・水・環境保全管理協定	444.01	420.97	23.04
	西 8	黒鳥	黒鳥地区農地・水・環境保全管理協定	306.14	290.17	15.97
	西 9	北場	グリーン北場	65.51	65.24	0.27
	西 10	金巻	金巻地区	73.15	56.41	16.74
	西 11	小平方	小平方地区保全会	76.26	69.41	6.85
	西 12	木山	木山地区保全会	192.07	108.90	83.17
	西 13	新田	新田資源向上協力会	77.42	75.81	1.61
	西 14	中野小屋	中野小屋地区広域協定	565.82	537.09	28.73
	西 15	内野	内野農地水資源向上協力会	77.74	69.50	8.24
	西 16	四ツ郷屋	四ツ郷屋地域資源保全会	74.36	0.00	74.36
計	16 地区		3,058.61	2,613.15	445.46	

農地維持支払 【地域資源の基礎的保全活動】			資源向上支払 【地域資源の質的向上を図る共同活動】			資源向上支払 【施設の長寿命化のための活動】		
交付金算定の対象農用地面積			交付金算定の対象農用地面積			交付金算定の対象農用地面積		
面積計	(田)	(畑)	面積計	(田)	(畑)	面積計	(田)	(畑)
713.23	688.11	25.12	713.23	688.11	25.12	713.06	687.94	25.12
259.74	194.85	64.89	259.74	194.85	64.89	259.74	194.85	64.89
15.15	10.39	4.76	15.15	10.39	4.76	—	—	—
415.32	398.21	17.11	415.32	398.21	17.11	415.32	398.21	17.11
5,335.95	4,949.22	386.73	5,335.95	4,949.22	386.73	4,233.12	3,905.72	327.40
77.65	65.13	12.52	77.65	65.13	12.52	77.65	65.13	12.52
53.42	47.84	5.58	53.42	47.84	5.58	53.42	47.84	5.58
154.31	143.77	10.54	154.31	143.77	10.54	154.31	143.77	10.54
319.08	209.65	109.43	319.08	209.65	109.43	185.34	172.54	12.80
214.61	208.03	6.58	214.61	208.03	6.58	104.42	103.23	1.19
257.41	232.89	24.52	257.41	232.89	24.52	257.41	232.89	24.52
432.10	416.57	15.53	432.10	416.57	15.53	432.10	416.57	15.53
302.41	286.94	15.47	302.41	286.94	15.47	302.41	286.94	15.47
65.51	65.24	0.27	65.51	65.24	0.27	65.51	65.24	0.27
69.68	54.09	15.59	69.68	54.09	15.59	69.68	54.09	15.59
76.12	69.33	6.79	76.12	69.33	6.79	76.12	69.33	6.79
168.74	108.54	60.20	168.74	108.54	60.20	129.80	108.54	21.26
68.55	67.44	1.11	68.55	67.44	1.11	68.55	67.44	1.11
545.10	527.86	17.24	545.10	527.86	17.24	545.10	527.86	17.24
77.74	69.50	8.24	77.74	69.50	8.24	77.74	69.50	8.24
74.36	0.00	74.36	74.36	0.00	74.36	—	—	—
2,956.79	2,572.82	383.97	2,956.79	2,572.82	383.97	2,599.56	2,430.91	168.65

活動組織一覽

令和7年12月22日現在

(単位：ha)

区名	No.	地区名	活動組織名	認定農用地面積		
				面積計	(田)	(畑)
西蒲区	蒲1	夏井	夏井はざ並木保全隊	121.98	113.74	8.24
	蒲2	西中・白鳥・北野 南谷内・猿ヶ瀬 西長島・久保田・金池	サウス7岩室広域協定 (新潟市分のみ)	294.89	270.89	24.00
	蒲3	富岡	富岡美化を進める会	44.07	43.51	0.56
	蒲4	原	グリーンネット原	54.36	51.51	2.85
	蒲5	和納	和納地区農地・水・環境保全管理協定	202.67	195.12	7.55
	蒲6	巻三区 堀山新田	巻西部工区	106.84	105.26	1.58
	蒲7	中郷屋	中郷屋地区	43.00	40.11	2.89
	蒲8	東汰上	東汰上地区	42.26	41.79	0.47
	蒲9	渦頭	彩り・実採り 渦頭協議会	46.28	44.71	1.57
	蒲10	桜林・並岡	桜林・並岡地区広域協定	205.68	197.89	7.79
	蒲11	栄町	栄町地区	79.90	77.48	2.42
	蒲12	馬堀	馬堀保全向上地域広域協定	212.32	198.99	13.33
	蒲13	柿島	柿島集落	27.36	26.64	0.72
	蒲14	山島	山島地区	37.63	36.87	0.76
	蒲15	漆山	漆山地区	159.88	152.35	7.53
	蒲16	巻東町	巻東町環境保全の会	81.61	78.61	3.00
	蒲17	竹野町、前田	竹野町むらづくり協議会	190.43	121.73	68.70
	蒲18	仁箇	仁箇むらづくり協議会	125.49	81.59	43.90
	蒲19	稲島	稲島環境保全隊	86.89	48.64	38.25
	蒲20	鷺ノ木	鷺ノ木イーグルス	114.33	113.93	0.40
	蒲21	安尻	安尻アルカデア	49.47	48.00	1.47
	蒲22	西汰上・下山・川崎 平野・横島・矢島・籠 真田・中島・天竺堂	鎧郷地域広域協定	552.68	526.51	26.17
	蒲23	押付	押付環境美化組合	111.34	103.39	7.95
	蒲24	松崎	松崎地区	31.81	31.06	0.75
	蒲25	曾根六分	曾根六分	112.31	109.22	3.09

農地維持支払 【地域資源の基礎的保全活動】			資源向上支払 【地域資源の質的向上を図る共同活動】			資源向上支払 【施設の長寿命化のための活動】		
交付金算定の対象農用地面積			交付金算定の対象農用地面積			交付金算定の対象農用地面積		
面積計	(田)	(畑)	面積計	(田)	(畑)	面積計	(田)	(畑)
119.56	113.65	5.91	119.56	113.65	5.91	119.56	113.65	5.91
279.88	261.95	17.93	279.88	261.95	17.93	279.88	261.95	17.93
43.90	43.49	0.41	43.90	43.49	0.41	—	—	—
47.53	46.57	0.96	47.53	46.57	0.96	47.53	46.57	0.96
177.76	175.65	2.11	177.76	175.65	2.11	177.76	175.65	2.11
98.87	98.87	0.00	98.87	98.87	0.00	98.87	98.87	0.00
41.92	39.59	2.33	41.92	39.59	2.33	41.92	39.59	2.33
40.64	40.39	0.25	40.64	40.39	0.25	40.64	40.39	0.25
43.82	43.51	0.31	43.82	43.51	0.31	40.00	39.69	0.31
201.12	196.53	4.59	201.12	196.53	4.59	201.12	196.53	4.59
78.36	76.99	1.37	78.36	76.99	1.37	78.36	76.99	1.37
186.35	185.98	0.37	186.35	185.98	0.37	5.03	4.92	0.11
26.98	26.31	0.67	26.98	26.31	0.67	—	—	—
37.50	36.87	0.63	—	—	—	—	—	—
121.05	120.57	0.48	121.05	120.57	0.48	—	—	—
75.39	75.12	0.27	75.39	75.12	0.27	—	—	—
188.39	119.79	68.60	188.39	119.79	68.60	188.39	119.79	68.60
121.70	77.87	43.83	121.70	77.87	43.83	121.70	77.87	43.83
80.31	45.38	34.93	80.31	45.38	34.93	80.31	45.38	34.93
107.82	107.44	0.38	107.82	107.44	0.38	107.82	107.44	0.38
47.07	46.56	0.51	—	—	—	—	—	—
533.94	518.35	15.59	533.94	518.35	15.59	533.94	518.35	15.59
44.98	40.04	4.94	—	—	—	—	—	—
30.98	30.82	0.16	30.98	30.82	0.16	—	—	—
110.00	108.25	1.75	110.00	108.25	1.75	110.00	108.25	1.75

活動組織一覧

令和7年12月22日現在

区名	No.	地区名	活動組織名	認定農用地面積		
				面積計	(田)	(畑)
西蒲区	蒲 26	見帯	見帯農地水協議会	97.68	93.09	4.59
	蒲 27	善光寺	善光寺環境保全会	61.77	58.12	3.65
	蒲 28	桑山	桑山地域保全向上協議会	50.22	49.01	1.21
	蒲 29	升潟・大関・浦村 大潟・新田・升岡	升潟広域協定	438.43	421.92	16.51
	蒲 30	貝柄・田潟	フレッシュ貝柄・田潟広域協定	253.92	247.12	6.80
	蒲 31	井随・島方	潟東けやきの会広域協定	343.20	331.20	12.00
	蒲 32	三方・横戸・卯八 郎受・遠藤・鎧潟	潟東西部地区広域協定	743.56	729.19	14.37
	蒲 33	五之上	五之上農地水広域協定	244.30	239.61	4.69
	蒲 34	大原	大原グリーンネットワーク	120.06	117.67	2.39
	蒲 35	番屋	番屋みどりの会	59.05	57.41	1.64
	蒲 36	茨島	いばらじま環境保全隊	114.59	112.46	2.13
	蒲 37	称名	称名緑友会	45.96	44.39	1.57
	蒲 38	今井	今井みどりの会	129.96	127.64	2.32
	蒲 39	国見・南	エコ923	71.92	69.11	2.81
	蒲 40	大曾根	グリーンおおぞね	43.73	42.40	1.33
	蒲 41	潟浦新	潟浦新緑水会（新潟市分のみ）	70.98	53.77	17.21
	蒲 42	長場	長場地区	42.61	37.00	5.61
	蒲 43	高野宮	高野宮地区	115.03	97.63	17.40
	蒲 44	六分	六分大地の会	15.98	14.16	1.82
	蒲 45	東門田	門田みどりの会	24.80	22.60	2.20
	蒲 46	西門田 東船越	共立地区	70.76	69.00	1.76
	蒲 47	打越	打越地域環境保全協議会広域協定	218.45	209.05	9.40
	蒲 48	道上	道上地区	154.62	147.47	7.15
	蒲 49	福島	福島地区	109.78	105.53	4.25
	蒲 50	河間・三ツ門	第一工区ひまわり会	155.17	148.10	7.07

(単位：ha)

農地維持支払 【地域資源の基礎的保全活動】			資源向上支払 【地域資源の質的向上を図る共同活動】			資源向上支払 【施設の長寿命化のための活動】		
交付金算定の対象農用地面積			交付金算定の対象農用地面積			交付金算定の対象農用地面積		
面積計	(田)	(畑)	面積計	(田)	(畑)	面積計	(田)	(畑)
88.68	87.21	1.47	88.68	87.21	1.47	88.68	87.21	1.47
53.04	50.72	2.32	53.04	50.72	2.32	53.04	50.72	2.32
48.64	48.15	0.49	48.64	48.15	0.49	14.08	14.08	0.00
423.50	414.77	8.73	423.50	414.77	8.73	423.50	414.77	8.73
245.18	242.45	2.73	245.18	242.45	2.73	245.18	242.45	2.73
330.43	324.27	6.16	330.43	324.27	6.16	100.00	95.60	4.40
726.17	720.72	5.45	726.17	720.72	5.45	260.94	260.94	0.00
235.43	232.94	2.49	235.43	232.94	2.49	—	—	—
115.28	114.33	0.95	115.28	114.33	0.95	—	—	—
56.78	56.24	0.54	56.78	56.24	0.54	—	—	—
111.41	110.41	1.00	—	—	—	—	—	—
42.01	41.38	0.63	42.01	41.38	0.63	42.01	41.38	0.63
126.38	125.59	0.79	126.38	125.59	0.79	—	—	—
67.22	66.17	1.05	67.22	66.17	1.05	67.22	66.17	1.05
40.01	39.69	0.32	40.01	39.69	0.32	40.01	39.69	0.32
67.39	52.98	14.41	67.39	52.98	14.41	67.39	52.98	14.41
35.21	34.85	0.36	35.21	34.85	0.36	—	—	—
92.35	85.16	7.19	92.35	85.16	7.19	—	—	—
13.15	12.22	0.93	13.15	12.22	0.93	13.15	12.22	0.93
23.63	21.92	1.71	—	—	—	—	—	—
62.33	61.42	0.91	62.33	61.42	0.91	—	—	—
190.70	189.65	1.05	190.70	189.65	1.05	—	—	—
138.65	136.24	2.41	138.65	136.24	2.41	—	—	—
105.52	103.26	2.26	105.52	103.26	2.26	—	—	—
144.20	141.51	2.69	144.20	141.51	2.69	—	—	—

活動組織一覧

令和7年12月22日現在

区名	No.	地区名	活動組織名	認定農用地面積		
				面積計	(田)	(畑)
西蒲区	蒲 51	姥島	姥島地区	32.87	31.44	1.43
	蒲 52	羽黒	羽黒地区活動組織	87.78	83.16	4.62
	蒲 53	真木	真木地区	89.28	82.66	6.62
	蒲 54	旗屋	旗屋水と緑	60.50	57.41	3.09
	蒲 55	津雲田	津雲田農地保全会	47.81	47.02	0.79
	蒲 56	高畑	高畑風土保全会	98.70	93.20	5.50
	蒲 57	石瀬	石瀬地域資源保全会	38.51	37.78	0.73
	蒲 58	曾根	新川環境保全会	37.19	34.63	2.56
	蒲 59	羽田	羽田地区保全会	17.64	16.76	0.88
	蒲 60	河井	河井保全会	108.13	103.62	4.51
	蒲 61	福井・峰岡 平沢	福井峰岡平沢地域資源保全会	51.52	48.24	3.28
	蒲 62	巻甲	巻甲部維持組織	149.47	148.10	1.37
	蒲 63	松山	松山環境保全協力隊	47.18	33.17	14.01
	蒲 64	下木島 松郷屋	下木島農村保全会	27.33	25.64	1.69
	蒲 65	松野尾・新保	松野尾環境保全会広域協定	262.12	142.67	119.45
	蒲 66	油島	油島多面的機能協議会	43.66	42.29	1.37
	蒲 67	赤縮	赤縮地域保全会	69.11	68.15	0.96
	蒲 68	角田浜	角田浜グリーンネットワーク	87.12	29.81	57.31
	蒲 69	西船越	西船越資源保全会	58.10	55.59	2.51
	蒲 70	燕市	燕市多面的機能広域協定（新潟市分のみ）	8.03	8.03	0.00
計	70 地区		8,354.06	7,693.56	660.50	
総計	110 地区		28,708.87	26,278.91	2,429.96	

(単位：ha)

農地維持支払 【地域資源の基礎的保全活動】			資源向上支払 【地域資源の質的向上を図る共同活動】			資源向上支払 【施設の長寿命化のための活動】		
交付金算定の対象農用地面積			交付金算定の対象農用地面積			交付金算定の対象農用地面積		
面積計	(田)	(畑)	面積計	(田)	(畑)	面積計	(田)	(畑)
30.89	30.40	0.49	30.89	30.40	0.49	—	—	—
83.77	79.89	3.88	—	—	—	—	—	—
84.53	81.91	2.62	84.53	81.91	2.62	84.53	81.91	2.62
53.43	52.96	0.47	53.43	52.96	0.47	53.43	52.96	0.47
42.17	41.96	0.21	42.17	41.96	0.21	—	—	—
97.32	93.14	4.18	97.32	93.14	4.18	—	—	—
38.21	37.49	0.72	38.21	37.49	0.72	38.21	37.49	0.72
36.36	34.09	2.27	36.36	34.09	2.27	—	—	—
16.58	15.95	0.63	16.58	15.95	0.63	—	—	—
98.93	97.85	1.08	98.93	97.85	1.08	2.55	2.41	0.14
44.00	40.93	3.07	44.00	40.93	3.07	—	—	—
145.58	144.50	1.08	—	—	—	—	—	—
45.55	31.65	13.90	45.55	31.65	13.90	—	—	—
24.39	24.07	0.32	24.39	24.07	0.32	—	—	—
239.64	140.37	99.27	239.64	140.37	99.27	239.64	140.37	99.27
42.31	41.49	0.82	42.31	41.49	0.82	42.31	41.49	0.82
57.21	57.09	0.12	—	—	—	—	—	—
77.06	29.80	47.26	77.06	29.80	47.26	—	—	—
56.51	55.00	1.51	56.51	55.00	1.51	—	—	—
8.03	8.03	0.00	8.03	8.03	0.00	—	—	—
7,791.58	7,329.36	462.22	7,240.43	6,792.08	448.35	4,148.70	3,806.72	341.98
27,312.51	25,532.03	1,780.48	26,525.79	24,764.74	1,761.05	20,916.50	19,568.21	1,348.29

おわりに

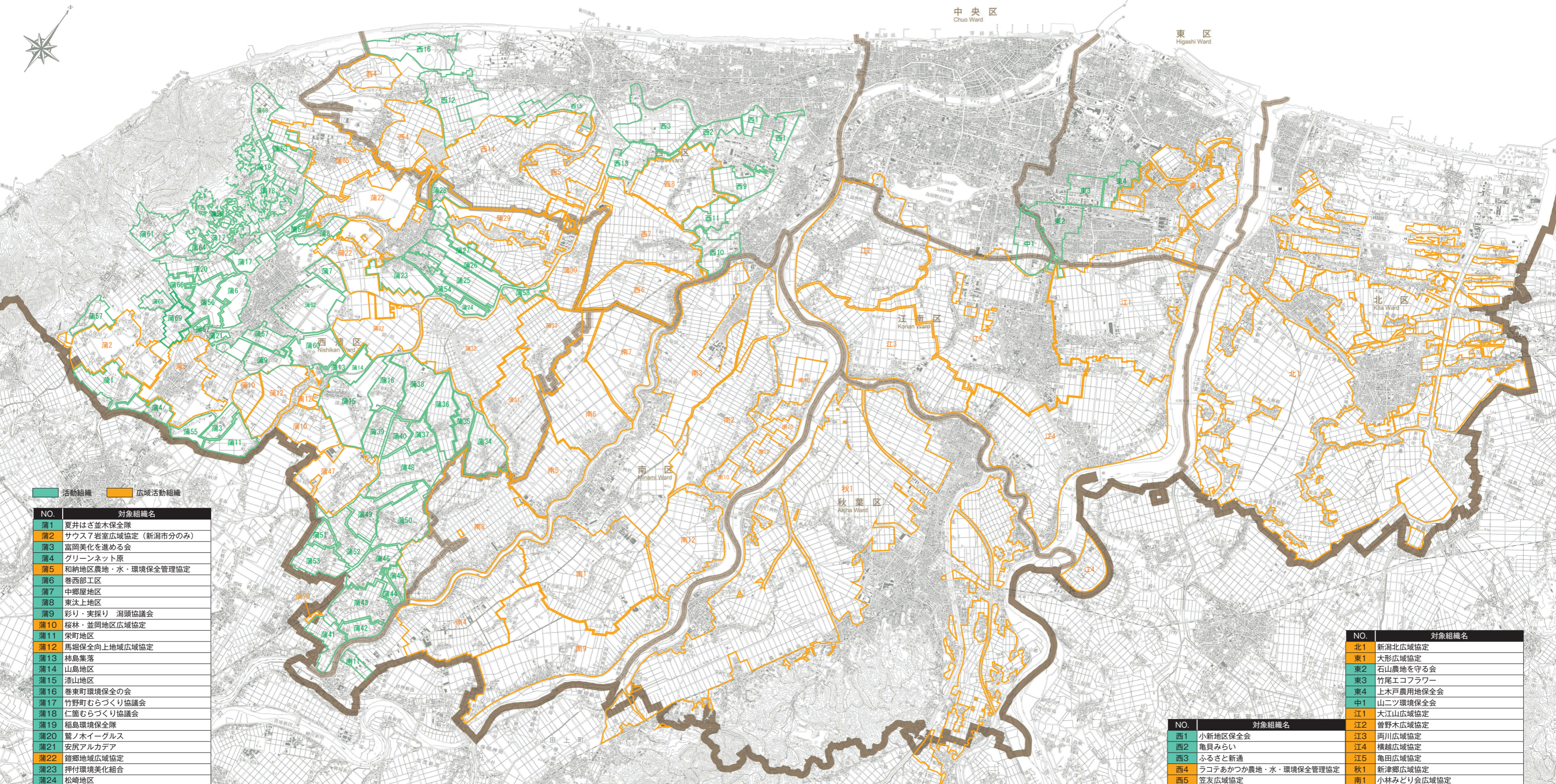
本事例集の発行にあたり、ご協力くださった皆様に厚く御礼申し上げます。将来にわたり、世代を超えて、現存する豊かな農業農村の多面的機能を受け継ぐために、今後ともお力をお貸しいただきますよう、皆様のご理解とご協力をお願いいたします。

活動組織区域図

凡例

	活動組織
	広域組織

日本海



活動組織 広域活動組織

NO.	対象組織名
蒲1	夏井はざ並木保全隊
蒲2	サウス7岩室広域協定(新潟市分のみ)
蒲3	富岡美化を進める会
蒲4	グリーンネット原
蒲5	和納地区農地・水・環境保全管理協定
蒲6	巻西部工区
蒲7	中郷屋地区
蒲8	東汰上地区
蒲9	彩り・実採り 湖頭協議会
蒲10	桜林・並岡地区広域協定
蒲11	栄町地区
蒲12	馬場保全向上地域広域協定
蒲13	柿島集落
蒲14	山島地区
蒲15	漆山地区
蒲16	巻東町環境保全の会
蒲17	竹野町むらづくり協議会
蒲18	仁箇むらづくり協議会
蒲19	稲島環境保全隊
蒲20	鷺ノホーグルス
蒲21	安尻アルカデア
蒲22	鏡郷地域広域協定
蒲23	押付環境美化組合
蒲24	松崎地区
蒲25	曾根六分
蒲26	見帯農地水協議会
蒲27	善光寺環境保全会
蒲28	燕山地域保全向上協議会
蒲29	升湯広域協定
蒲30	フレッシュ貝柄・田沼広域協定
蒲31	湯東けやきの会広域協定
蒲32	湯東西部地区広域協定
蒲33	五之上農地水広域協定
蒲34	大原グリーンネットワーク
蒲35	番屋みどりの会

NO.	対象組織名
蒲36	いばらしま環境保全隊
蒲37	今井みどりの会
蒲38	エコ923
蒲39	グリーンおおぞね
蒲40	湯浦新緑水会
蒲41	長場地区
蒲42	羽黒地区活動組織
蒲43	六分大地の会

NO.	対象組織名
蒲44	門田みどりの会
蒲45	共立地区
蒲46	打越地域環境保全協議会広域協定
蒲47	道上新緑水会
蒲48	第一工区ひまわり会
蒲49	姥島地区
蒲50	高野宮地区
蒲51	真木地区

NO.	対象組織名
蒲52	旗屋水と緑
蒲53	津雲田農地保全会
蒲54	高畑風土保全会
蒲55	石瀬地域資源保全会
蒲56	新川環境保全会
蒲57	羽田地区保全会
蒲58	河井保全会
蒲59	福井峰岡平沢地域資源保全会
蒲60	巻甲部維持組織

NO.	対象組織名
蒲61	松山環境保全協力隊
蒲62	下木島農村保全会
蒲63	松野尾環境保全会広域協定
蒲64	油島多面的機能協議会
蒲65	赤鎗地域保全会
蒲66	角田浜グリーンネットワーク
蒲67	西船越資源保全会
蒲68	燕市多面的機能広域協定(新潟市分のみ)

NO.	対象組織名
西1	小新地区保全会
西2	亀貝みらい
西3	ふるさと新通
西4	ラコテあかつか農地・水・環境保全管理協定
西5	笠友広域協定
西6	板井地区保全向上農地・水・環境保全管理協定
西7	木場地区農地・水・環境保全管理協定
西8	黒鳥地区農地・水・環境保全管理協定
西9	グリーン北場
西10	金巻地区
西11	小平方地区保全会
西12	木山地区保全会
西13	新田資源向上協力会
西14	中野小屋地区広域協定
西15	内野農地水資源向上協力会
西16	四ツ郷屋地域資源保全会

NO.	対象組織名
東1	新湖北広域協定
東2	大形広域協定
東3	石山農地を守る会
東4	竹尾エコフラワー
東5	上木戸農用地保全会
中1	山二ツ環境保全会
江1	大江山広域協定
江2	曾野木広域協定
江3	両川広域協定
江4	横越広域協定
江5	亀田広域協定
秋1	新津郷広域協定
南1	小林みどり会広域協定
南2	鷺巻地区保全会広域協定
南3	根岸地区保全会広域協定
南4	茨曾根保全会広域協定
南5	環境プロジェクト西白根広域協定
南6	水と緑を守る会広域協定
南7	シャイン七種広域協定
南8	月湯地域環境保全広域協定
南9	庄瀬地区農地・資源保全会広域協定
南10	大郷地区保全会広域協定
南11	銀保全会
南12	臼井地区みどりの会広域協定

NO.	対象組織名
北1	新湖北広域協定
東1	大形広域協定
東2	石山農地を守る会
東3	竹尾エコフラワー
東4	上木戸農用地保全会
中1	山二ツ環境保全会
江1	大江山広域協定
江2	曾野木広域協定
江3	両川広域協定
江4	横越広域協定
江5	亀田広域協定
秋1	新津郷広域協定
南1	小林みどり会広域協定
南2	鷺巻地区保全会広域協定
南3	根岸地区保全会広域協定
南4	茨曾根保全会広域協定
南5	環境プロジェクト西白根広域協定
南6	水と緑を守る会広域協定
南7	シャイン七種広域協定
南8	月湯地域環境保全広域協定
南9	庄瀬地区農地・資源保全会広域協定
南10	大郷地区保全会広域協定
南11	銀保全会
南12	臼井地区みどりの会広域協定

多面ロゴマーク をご活用ください!!

多面的機能支払交付金の
活動を広めましょう!



高めよう **地域協働**の力!

ロゴ使用の決まりはコチラ

www.maff.go.jp



SUSTAINABLE DEVELOPMENT GOALS



多面的機能支払の活動は、農業・農村の持続的発展を通じて
SDGs の 17 の目標のうち 1,10 を除く 15 の目標達成に貢献しています。

多面的機能支払交付金に関するお問い合わせ先は 対象地を所管する各区役所担当課へ

※ 東区、中央区は江南区役所産業振興課へお問い合わせください。

各区役所担当	電話番号
北区役所産業振興課	025-387-1385
江南区役所産業振興課	025-382-4821
秋葉区役所産業振興課	0250-25-5688
南区役所産業振興課	025-372-6525
西区役所農政商工課	025-264-7610
西蒲区役所産業観光課	0256-72-8431

発行：令和 8 年 3 月

**新潟市農林水産部
農村整備・水産振興課**

〒951-8554 新潟市中央区古町通 7 番町 1010 番地
TEL 025-226-1828 FAX 025-226-0028