

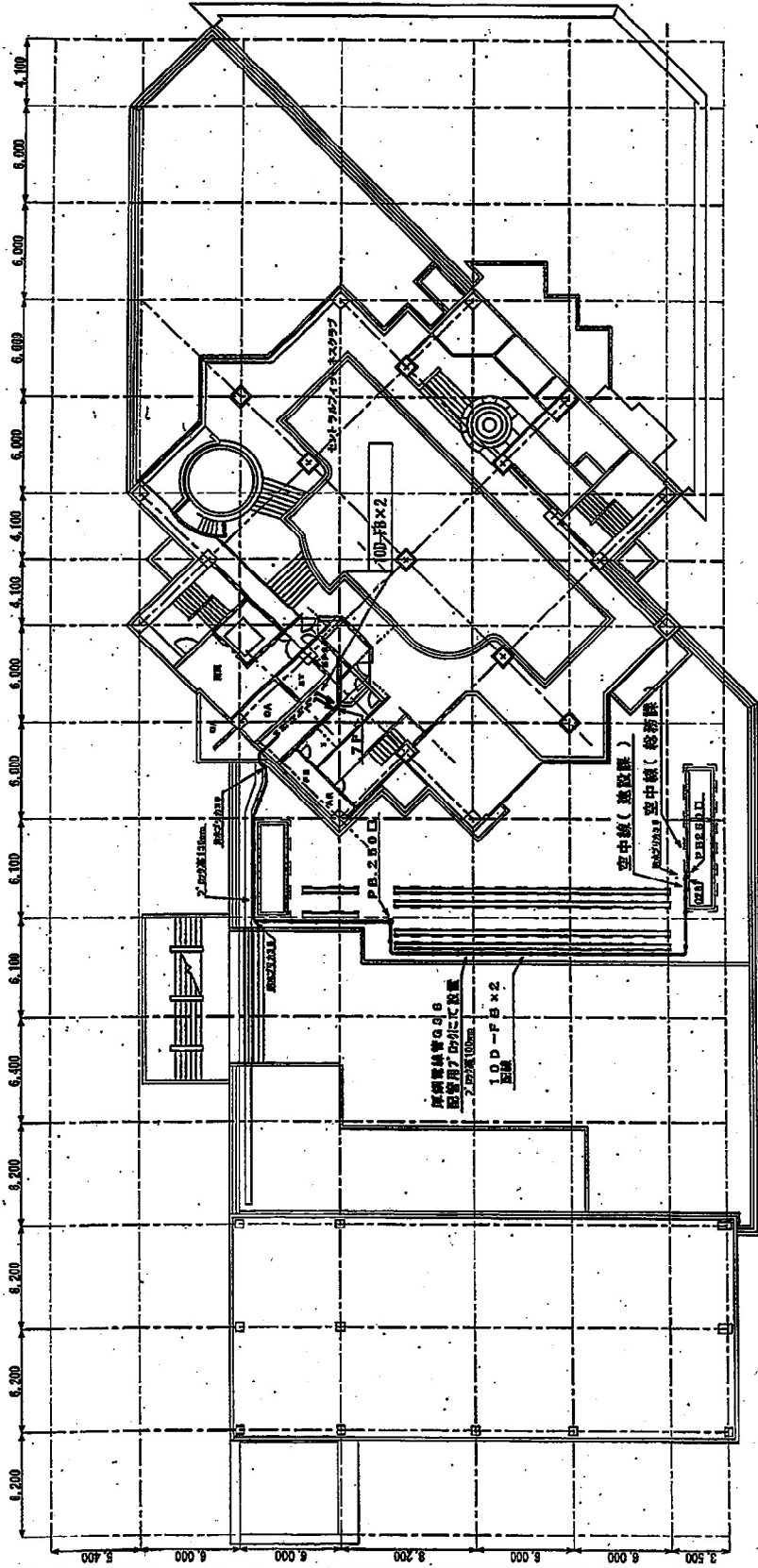
凡例

記号	名称
①	天井
②	床
③	床下
④	床下収納
⑤	床下収納
⑥	床下収納
⑦	床下収納
⑧	床下収納
⑨	床下収納
⑩	床下収納
⑪	床下収納
⑫	床下収納
⑬	床下収納
⑭	床下収納
⑮	床下収納
⑯	床下収納
⑰	床下収納
⑱	床下収納
⑲	床下収納
⑳	床下収納
㉑	床下収納
㉒	床下収納
㉓	床下収納
㉔	床下収納
㉕	床下収納
㉖	床下収納
㉗	床下収納
㉘	床下収納
㉙	床下収納
㉚	床下収納
㉛	床下収納
㉜	床下収納
㉝	床下収納
㉞	床下収納
㉟	床下収納
㊱	床下収納
㊲	床下収納
㊳	床下収納
㊴	床下収納
㊵	床下収納
㊶	床下収納
㊷	床下収納
㊸	床下収納
㊹	床下収納
㊺	床下収納
㊻	床下収納
㊼	床下収納
㊽	床下収納
㊾	床下収納
㊿	床下収納

7F 平面図

図名	中央区役所 総合課 - 補修課	
縮尺	1:800	階層番号
年月	平成29年 8月	階層
製図者		

1階 1
 2階 1
 3階 1
 4階 2
 5階 2

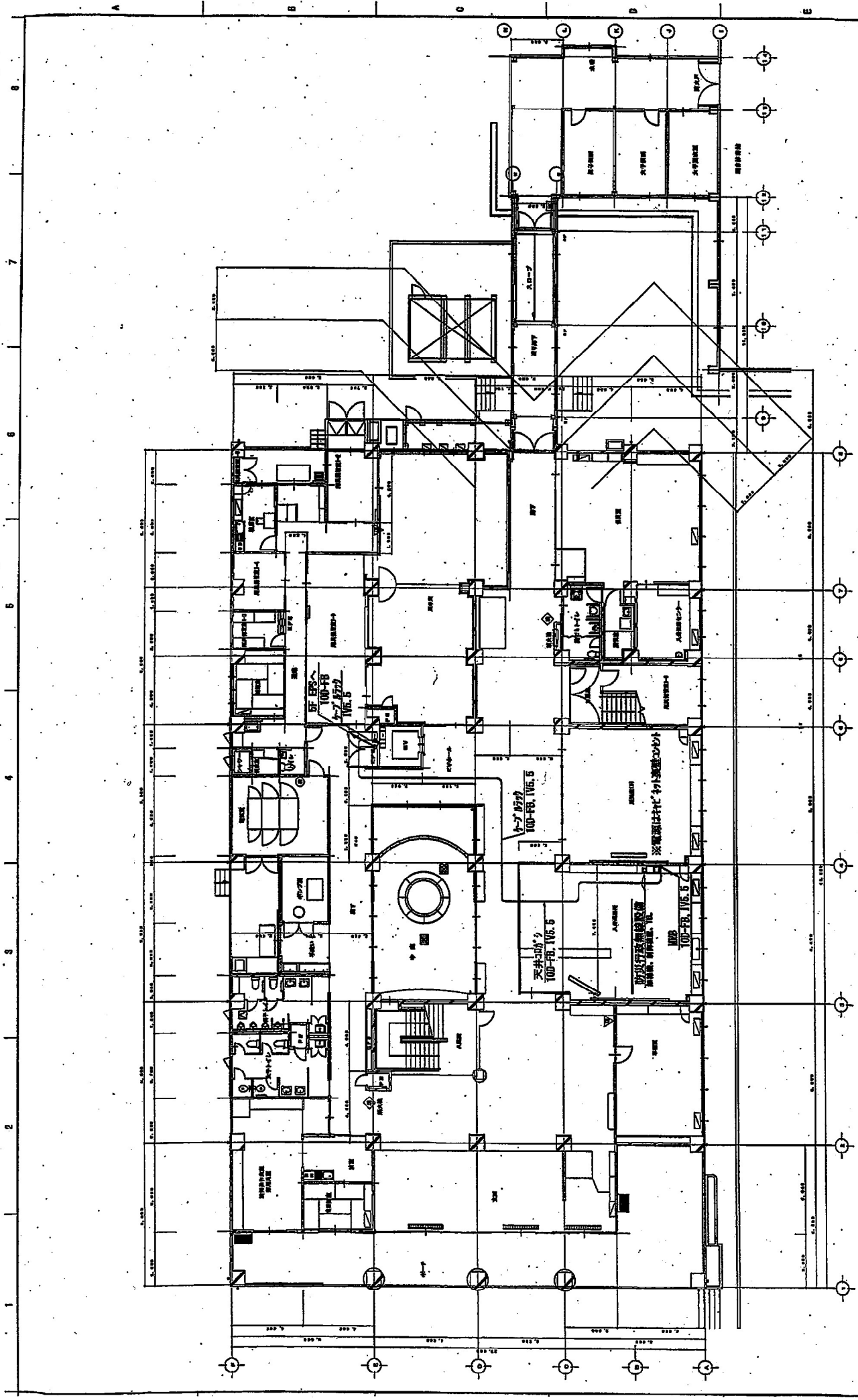


凡 例

記号	名 義
◎	空中線
□	非常口
×	エレベーター
○	FAX
◇	非常エレベーター (ELEVATOR EMERGENCY)
▽	外置機
◇	エレベーター (機庫)
△	エレベーター (機庫)
▽	エレベーター (機庫)
◇	エレベーター (機庫)
▽	エレベーター (機庫)
◇	エレベーター (機庫)
▽	エレベーター (機庫)
◇	エレベーター (機庫)
▽	エレベーター (機庫)
◇	エレベーター (機庫)
▽	エレベーター (機庫)
◇	エレベーター (機庫)
▽	エレベーター (機庫)

8F 平面図

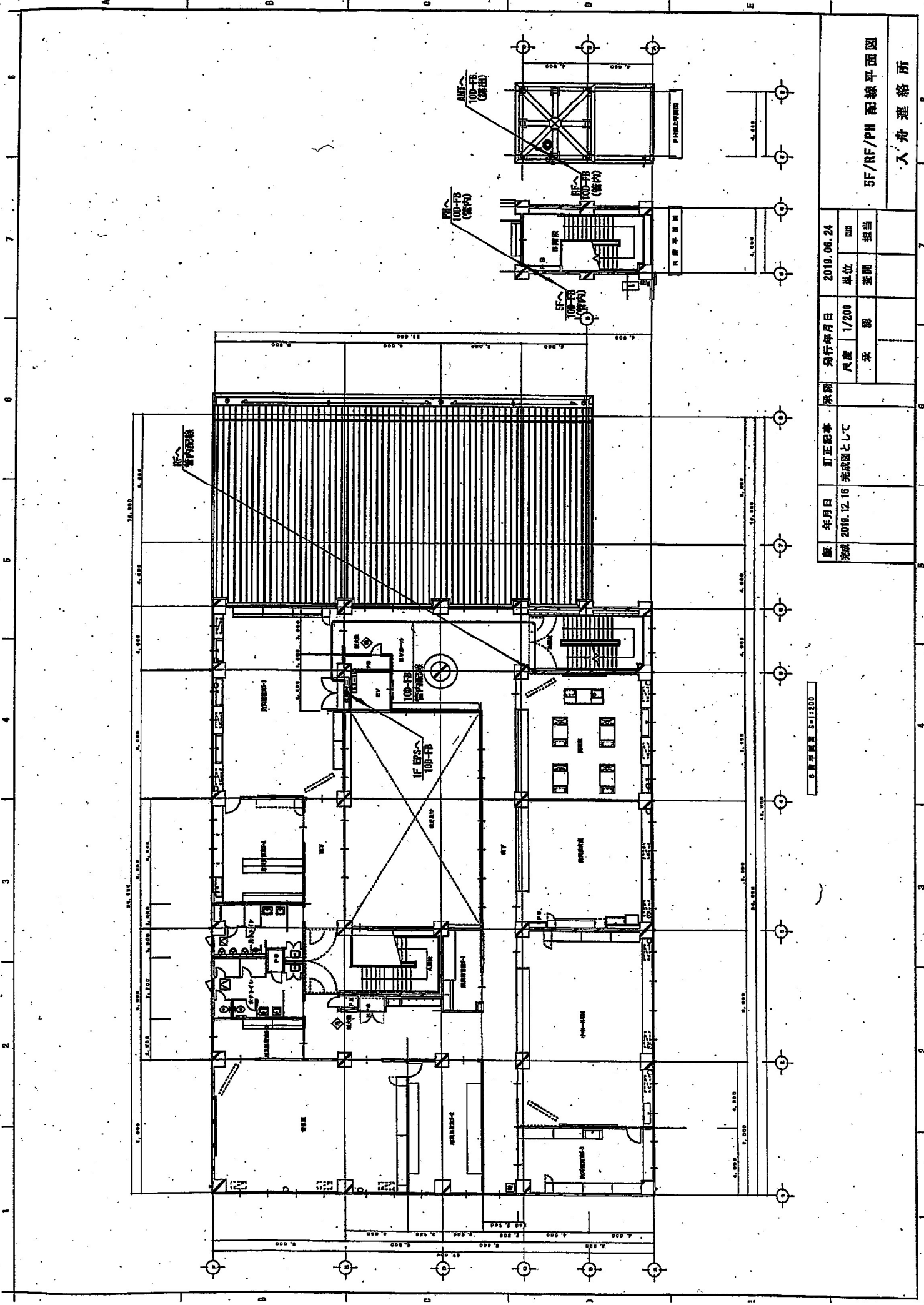
図名: 中央官庁舎 総務課・無線課
 縮尺: 1:300
 年月: 平成29年 8月
 完成図
 製図者



1 1F 配線平面図 1:1/200

版	年月日	訂正記事	承認	発行年月日	2019.06.24	mm	
1	2019.10.31	設置場所見直し		尺法	1/200	単位	
	2018.12.16	完成図として		承認		差聞	担当

1F 配線平面図
入舟連絡所

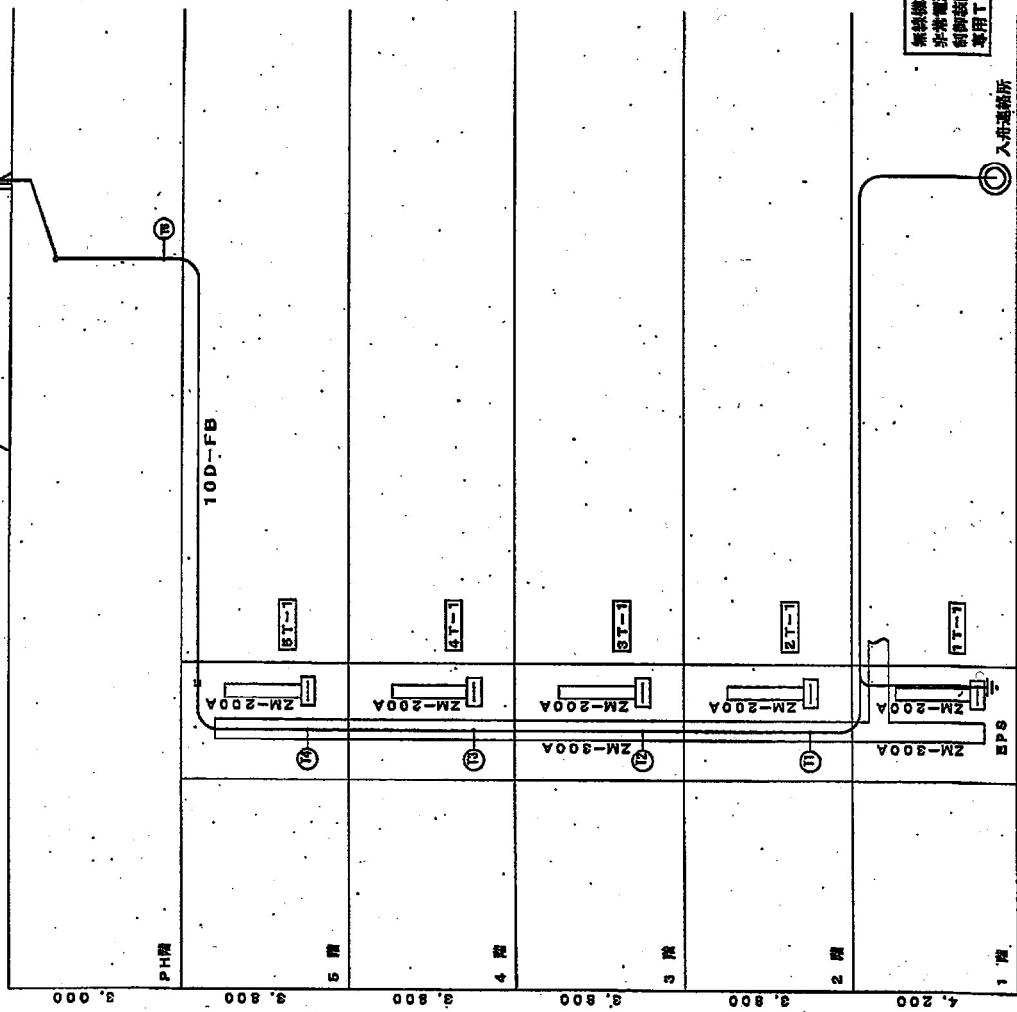
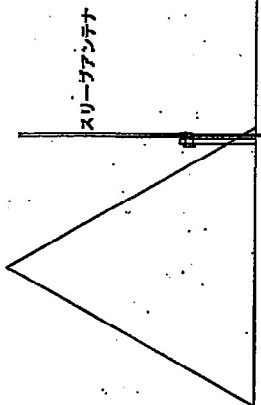


年月日	訂正図書	承認	発行年月日	2019.06.24
完成	2019.12.16	完成図として	尺度	1/200
			単位	mm
			承認	差問
				担当

5F/RF/PH 配線平面図
入舟連絡所

配線平面図 縮尺=1:200

防災無線設備系統図

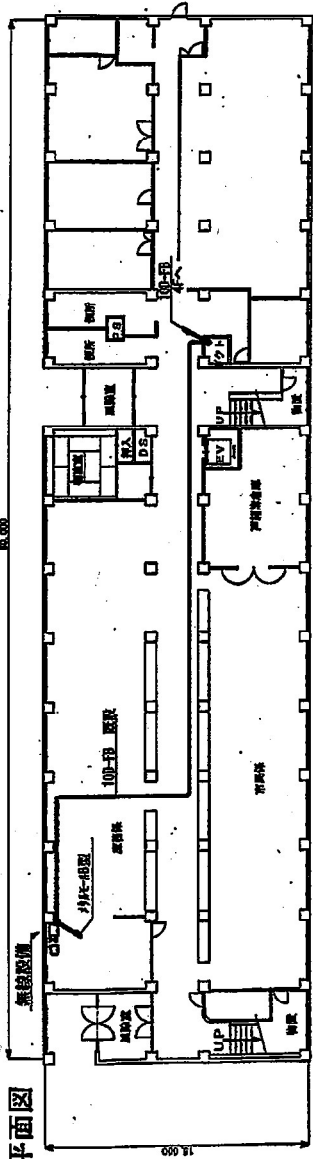


入舟連絡所

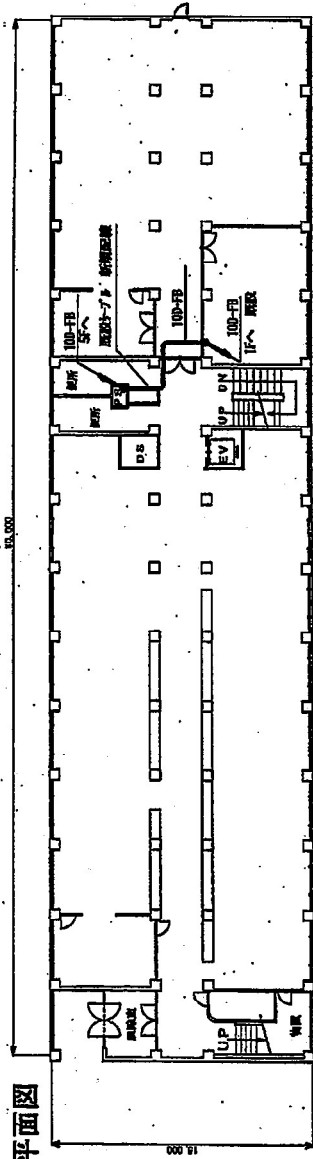
- 無線機本体 1台
- 非常電源装置 1台
- 制御装置 1台
- 専用TEL 1台

版	年月日	訂正内容	承認	発行年月日	2019.06.24	単位	00M
完成	2019.12.16	完成図として		尺度	M/S	差図	担当
				承認			

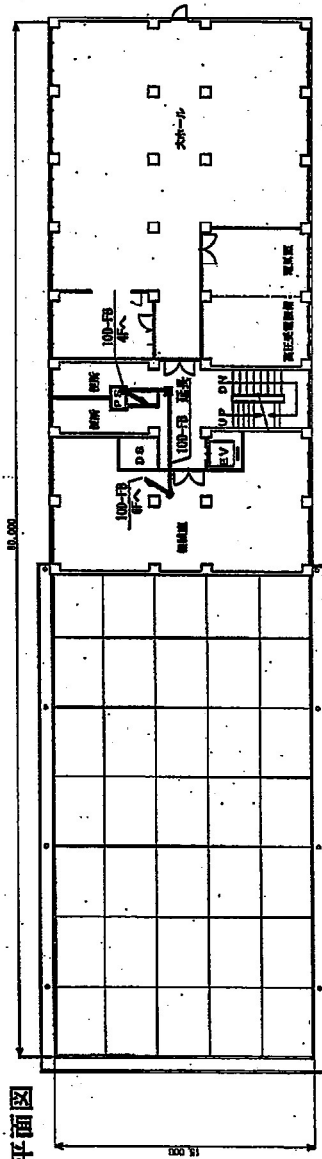
系統図
入舟連絡所



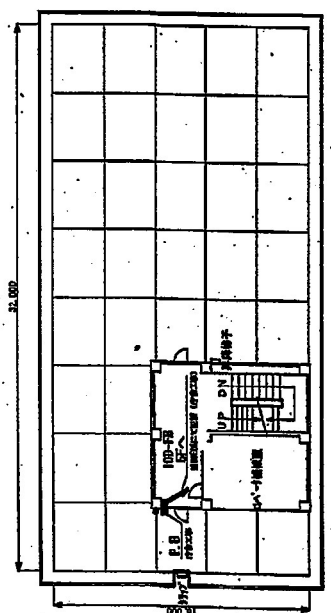
1 F 平面図



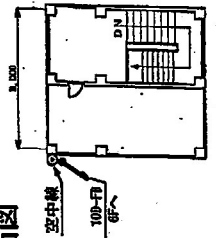
4 F 平面図



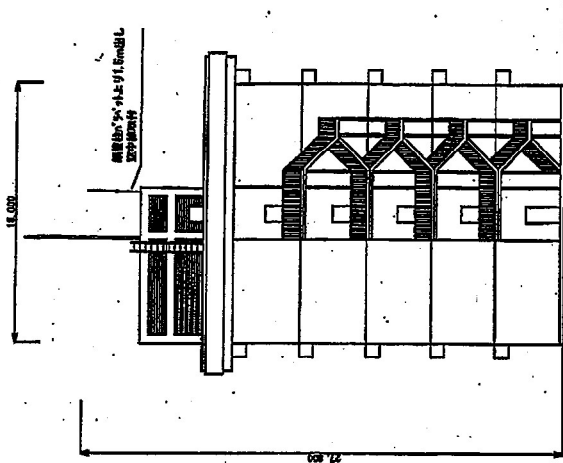
5 F 平面図



6 F 平面図



PH 平面図

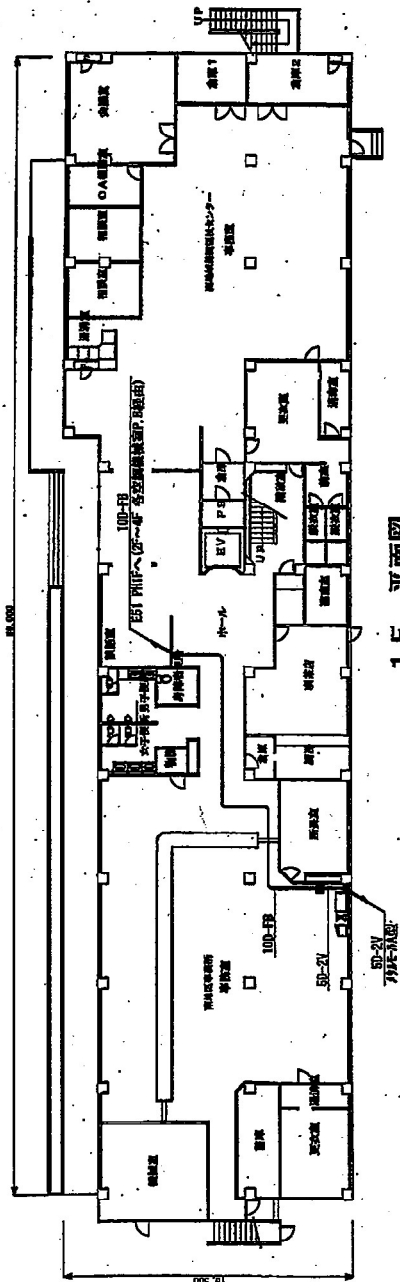


東側 立面図

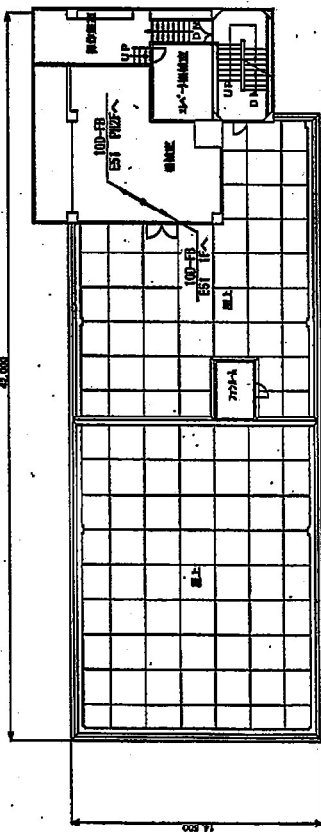
記号	名称	備考
○	空中橋	
×	平面図	
□	FAX	
◇	24時間サービス (24HOURS SERVICE)	
▽	分室	
◎	コンセント (取付)	
△	コンクリート柱、コア柱 (取付)	
▲	コンクリート柱、コア柱 (取付)	
■	天板に吊り下げ照明	
■	照明器具	
■	ラック設備	
■	防音設備	
■	フューアツクス、排ヒツト内取付	
■	取付設備	
■	天板用固定取付設備	
■	コネクタ用取付設備 (取付)	
■	立ち上り用・立ち下り用	

水機
 1階機1
 2階機1
 3階機
 4階機2

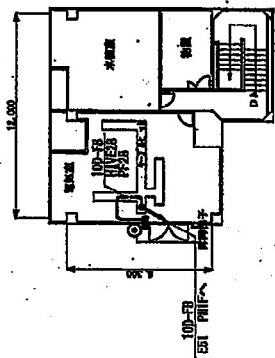
工事名: 防災行政無線移設作業
 図名: 中央区東出張所
 縮尺: 1:300
 年月: 平成27年 9月
 図面番号: _____
 家数: _____
 階数: _____



1 F 平面図



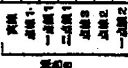
PH1F 平面図



PH2F 平面図

凡 例

記号	名 称	備 考
◎	空中線	
○	無線LAN	
△	郵便受	
X	FAX	
□	コピー機	
■	プリンター	
◎	エレベーター	
△	エレベーターホール	
○	エレベーター待合室	
□	エレベーターシャフト	
■	エレベーターホール扉	
○	エレベーターホール扉	
△	エレベーターホール扉	
□	エレベーターホール扉	
■	エレベーターホール扉	
○	エレベーターホール扉	
△	エレベーターホール扉	
□	エレベーターホール扉	
■	エレベーターホール扉	
○	エレベーターホール扉	
△	エレベーターホール扉	
□	エレベーターホール扉	
■	エレベーターホール扉	
○	エレベーターホール扉	
△	エレベーターホール扉	
□	エレベーターホール扉	
■	エレベーターホール扉	



工事名 中央区南出張所

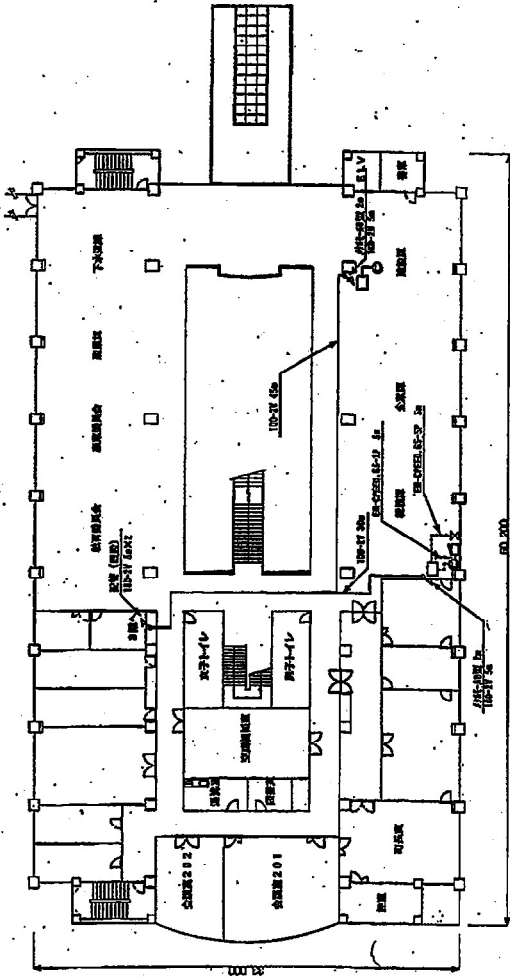
図名 図面番号

縮尺 1:300

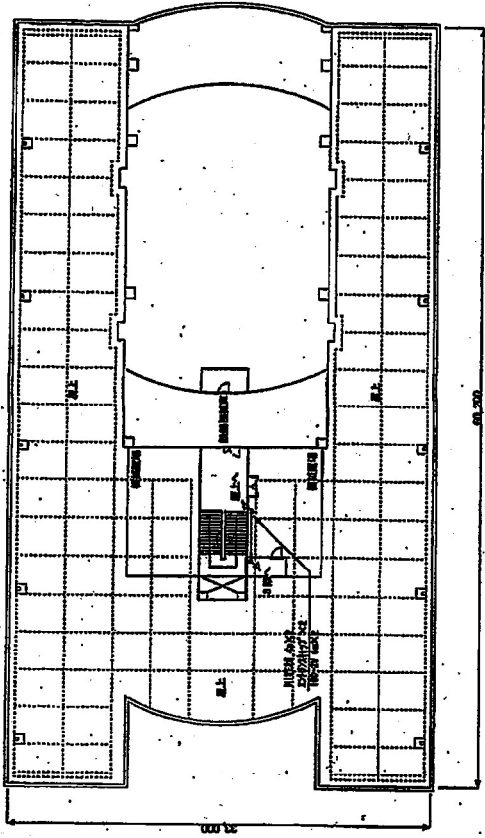
完成図

年月 令和3年9月

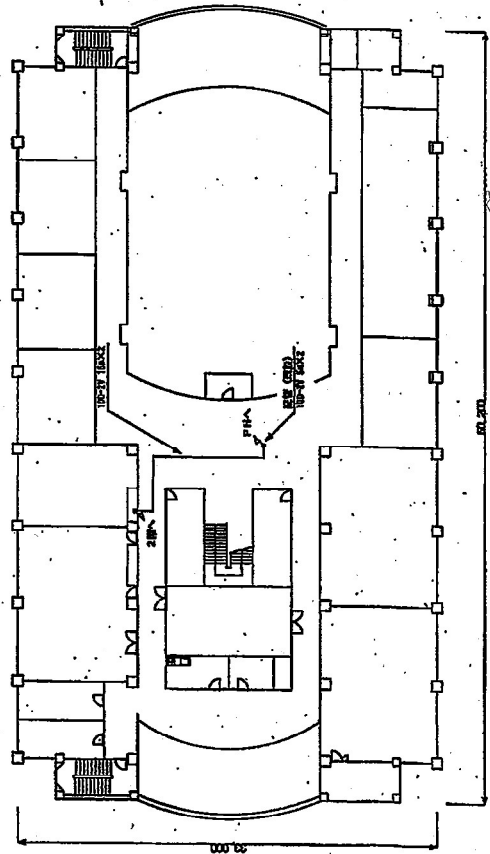
図尺者



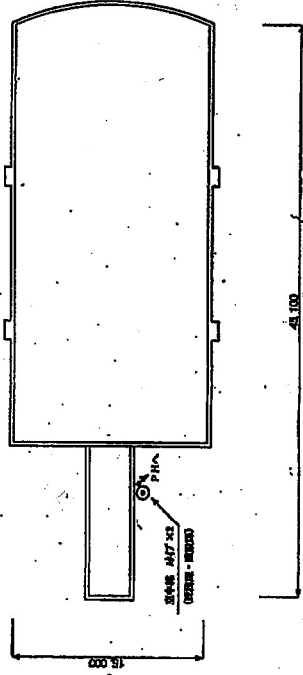
2階平面図



PH 平面図

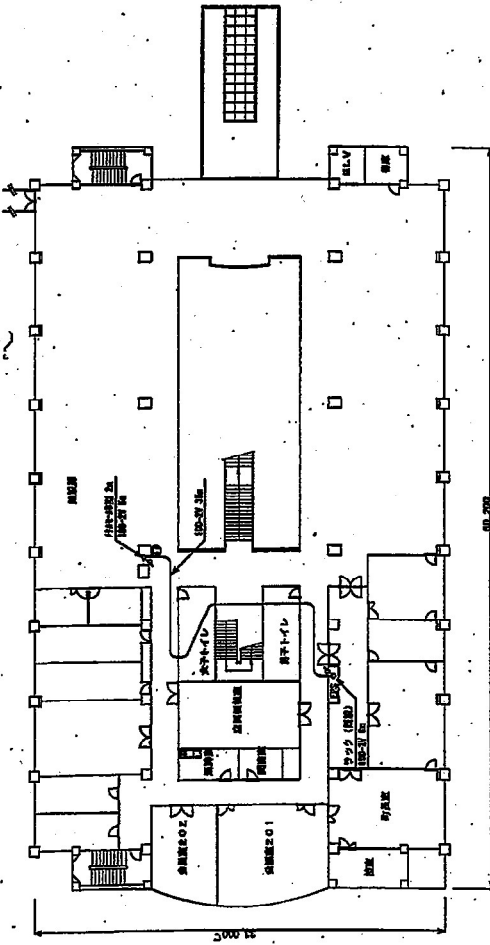


3階平面図

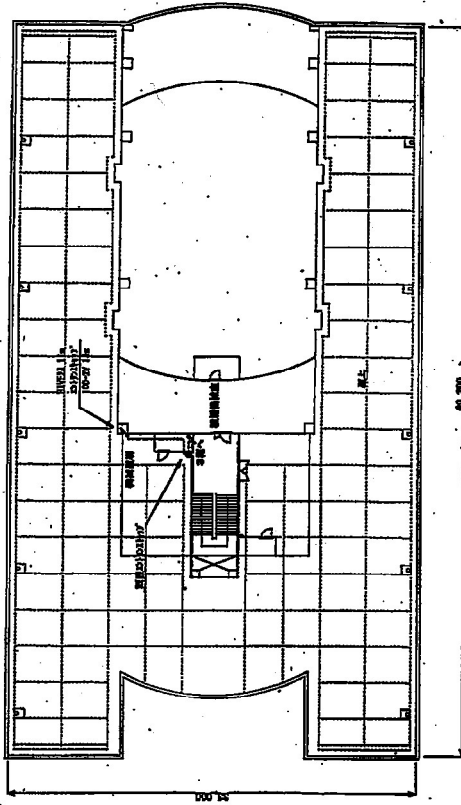


屋上平面図

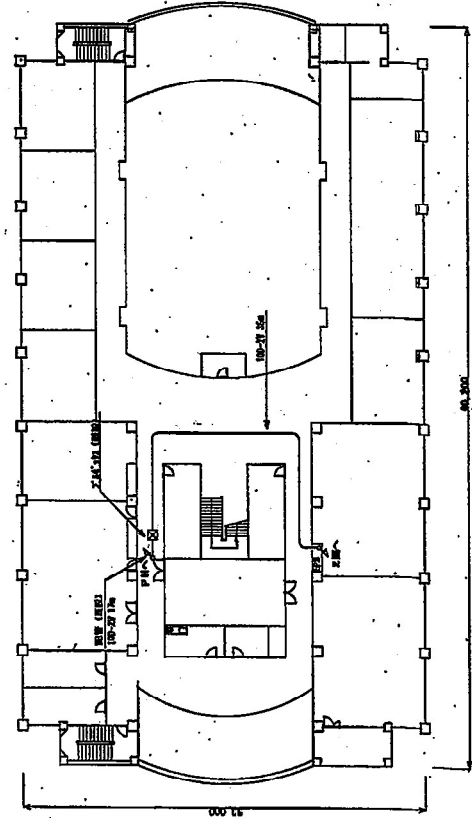
工事名	デジタル地域防災無線整備工事		
図名	電田北所 平面図 (他階層・他図面)		
縮尺	1/300	図面番号	94
所属	建設部	課	建設課
図番	307		



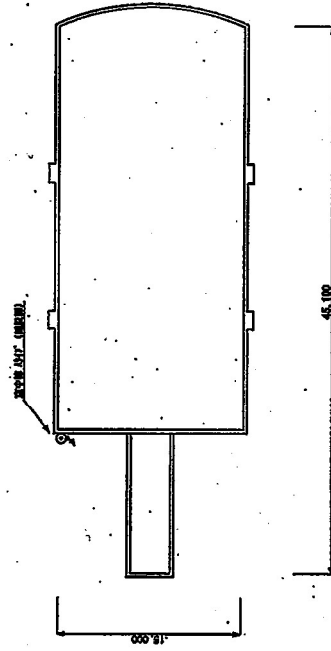
2階 平面図



屋上 平面図

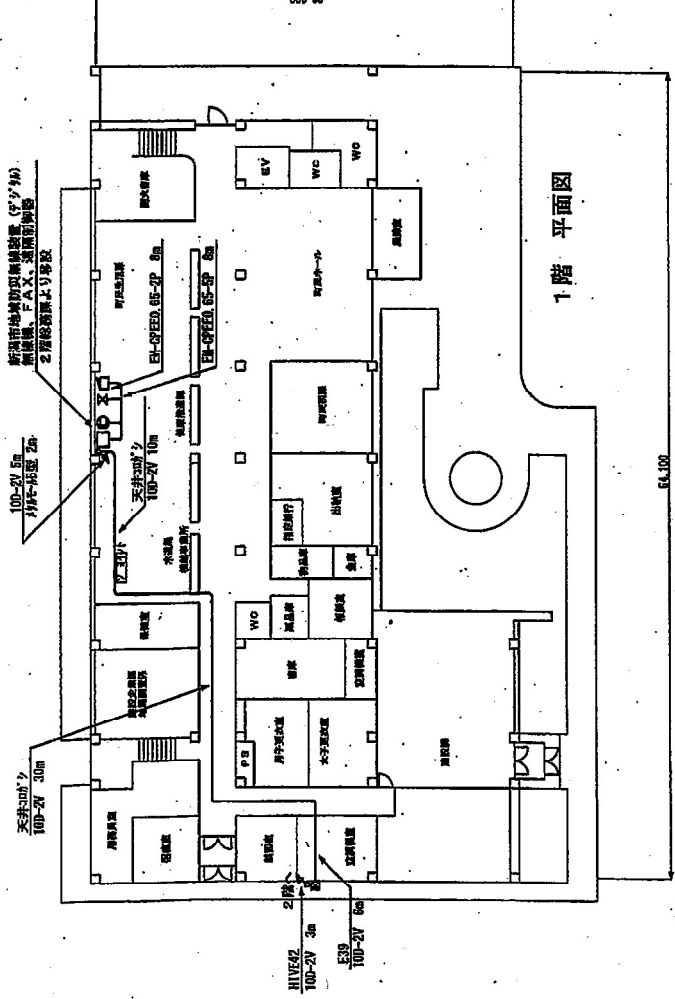


3階 平面図

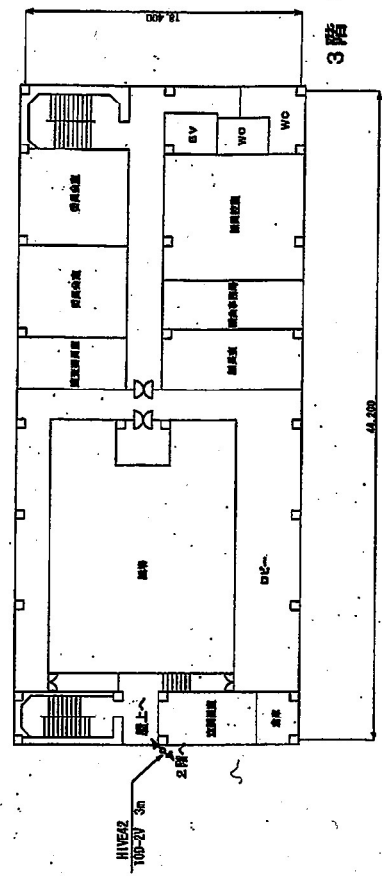


PH 平面図

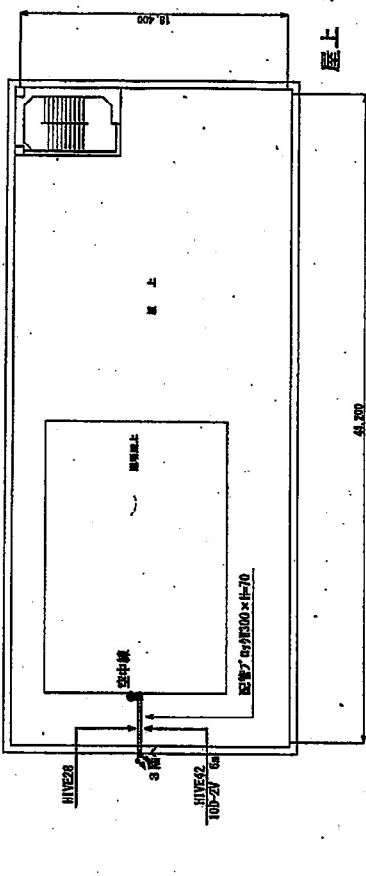
工事名	新南市地味防炎訓練施設新築		
図名	江南区役所 建設課	施工図	
縮尺	1:300	図番	
所収	施工図		
頁数	1/1		



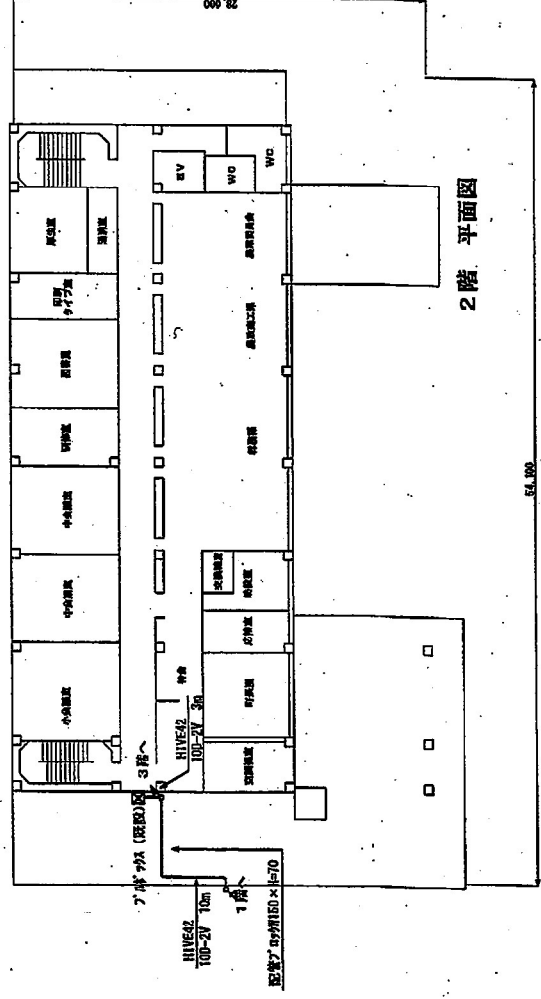
1階 平面図



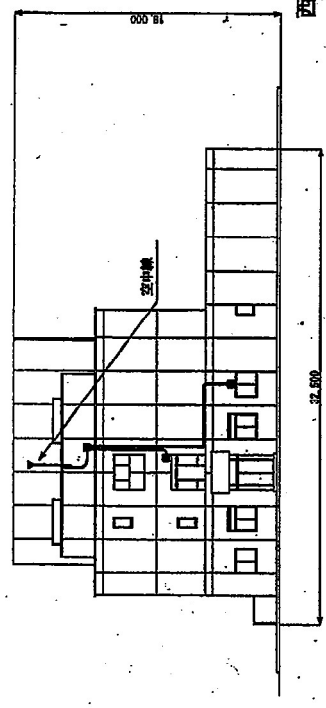
3階 平面図



屋上 平面図



2階 平面図



西側 立面図

工事名	新潟市消防局警備設備(地域防犯) 防犯カメラ		
図名	機上り防犯カメラ設置 機上り設置-配線図		
図尺	1:150	縮尺	
作成		図面	
備考			



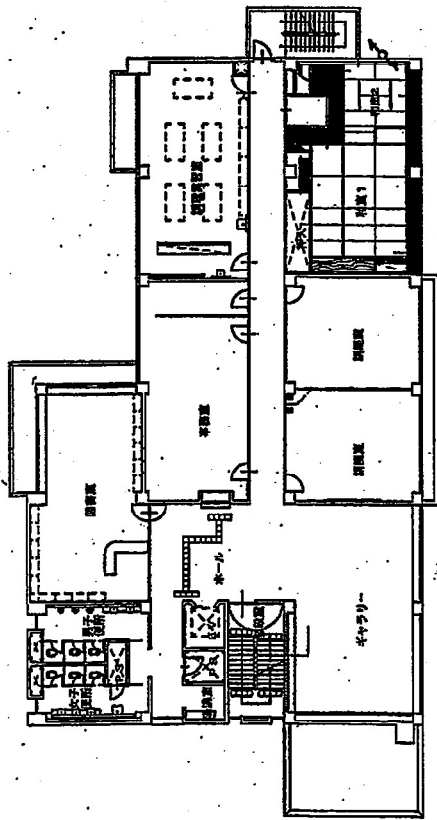
屋上 平面図

凡 例

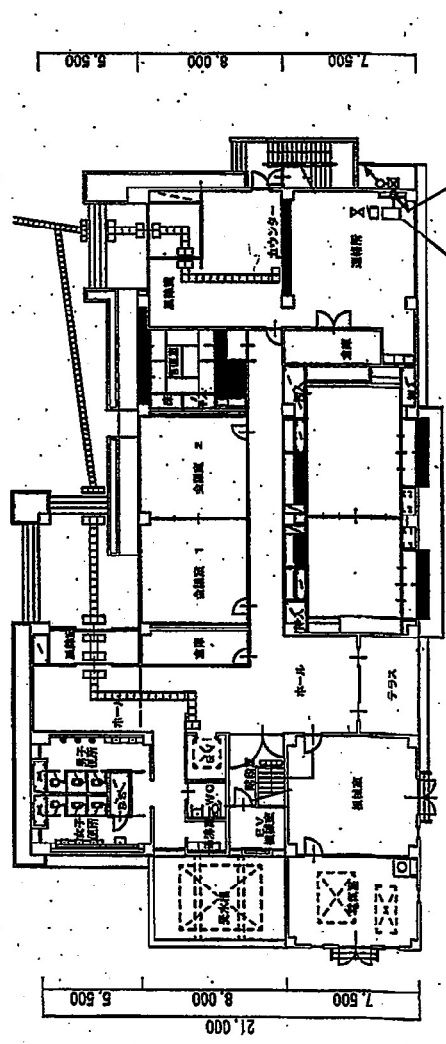
記号	名 称	注
▽○	送中機	
▽	空調器	
×	FAX	
⊗	ブルホックス (Reception Stand)	
⊚	備中機	
⊙	分電盤	
◎	コンセント (接続)	
△	コンクリート柱等、コア柱等 (指定)	
△	コンクリート柱等、コア柱等 (標準)	
△	実寸コア柱等	
○	突出設備取付	
○	ラック取付	
○	設備取付	
○	フリーアクセス、ロフト取付	
○	設備取付	
○	天吊機取付取付	
○	コア柱取付取付 (H: 400mm)	
○	実寸コア柱等、実寸コア柱等	

1階
2階
3階
4階
5階
6階
7階
8階
9階
10階
11階
12階
13階
14階
15階
16階
17階
18階
19階
20階
21階
22階
23階
24階
25階
26階
27階
28階
29階
30階
31階
32階
33階
34階
35階
36階
37階
38階
39階
40階
41階
42階
43階
44階
45階
46階
47階
48階
49階
50階
51階
52階
53階
54階
55階
56階
57階
58階
59階
60階
61階
62階
63階
64階
65階
66階
67階
68階
69階
70階
71階
72階
73階
74階
75階
76階
77階
78階
79階
80階
81階
82階
83階
84階
85階
86階
87階
88階
89階
90階
91階
92階
93階
94階
95階
96階
97階
98階
99階
100階

工事名 防災行政無線デジタル化事業
 所在地 江南区豊野木連絡所
 縮尺 1:300 図面番号 出011
 完成 図
 年月 平成23年 9月
 担当者

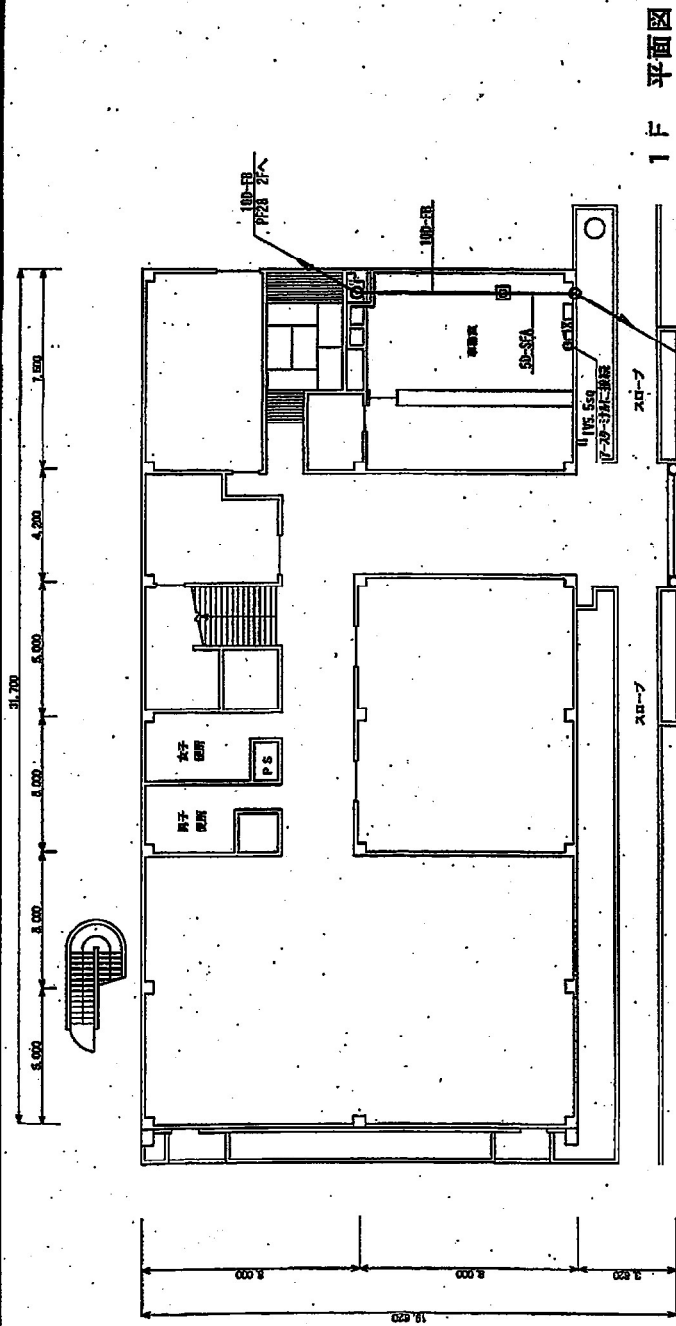


2階 平面図

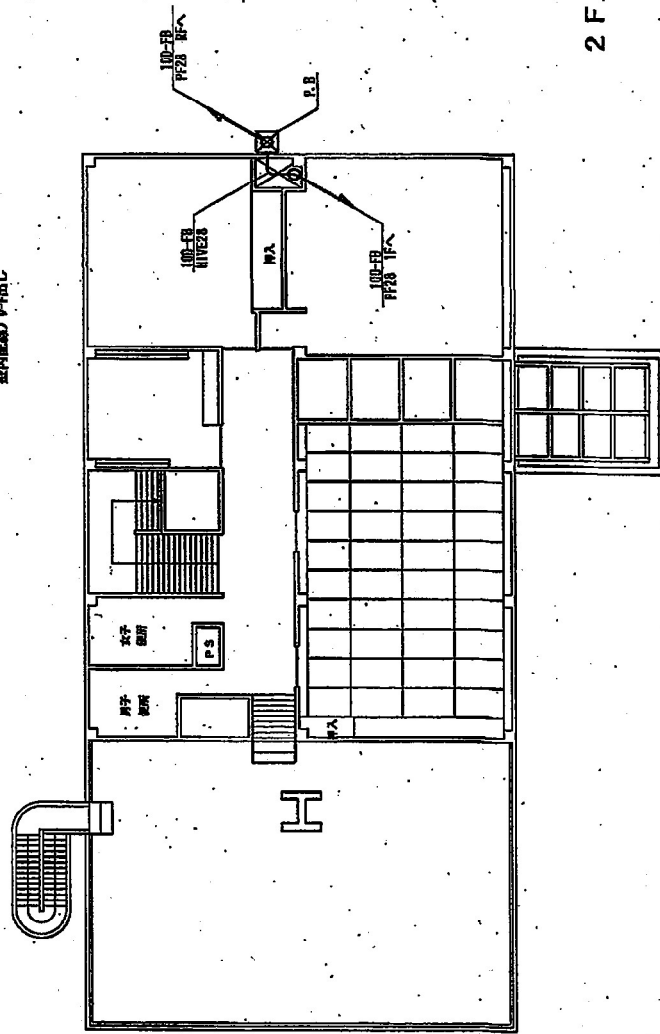


1階 平面図

5F-2F(医療)上階LIS.504
 天井内設備等
 天井内設備等
 FAX



1 F 平面図



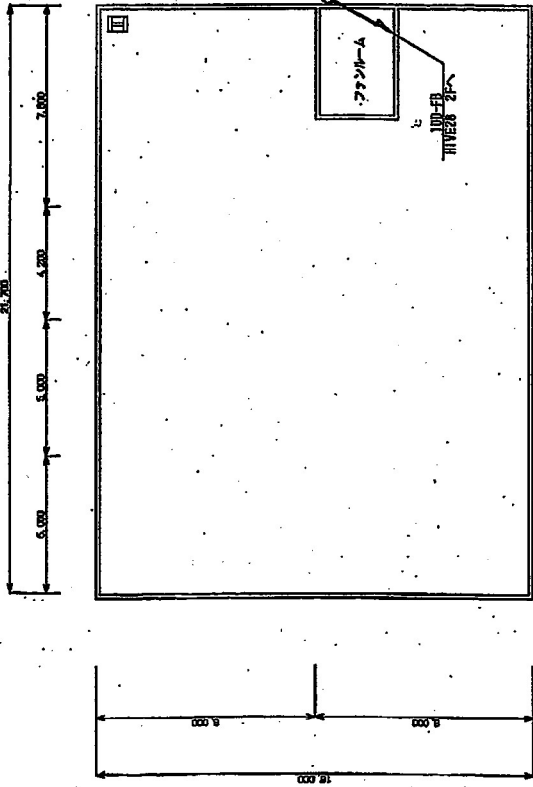
2 F 平面図

凡 例

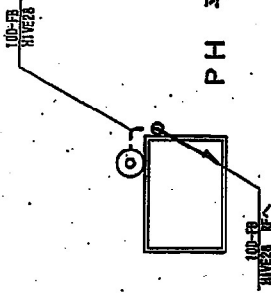
記 号	名 称	注
○	空中線	
□	平積屋根	
×	初期設置	
△	FAX	
○	フルタイムサービス (24時間対応)	
⊞	電子機器	
△	分電盤	
○	コンテナ (階段)	
△	コンクリート造り、コア付き (RC造)	
△	コンクリート造り、コア無し (RC造)	
△	天吊り造り付設置	
⊞	天吊り設置	
⊞	天吊り設置	
⊞	天吊り設置	
⊞	天吊り設置	
⊞	天吊り設置	
⊞	天吊り設置	
⊞	天吊り設置	
⊞	天吊り設置	
⊞	天吊り設置	
⊞	天吊り設置	
⊞	天吊り設置	
⊞	天吊り設置	
⊞	天吊り設置	
⊞	天吊り設置	
⊞	天吊り設置	
⊞	天吊り設置	

点検 1
点検 2
点検 3
点検 4
点検 5

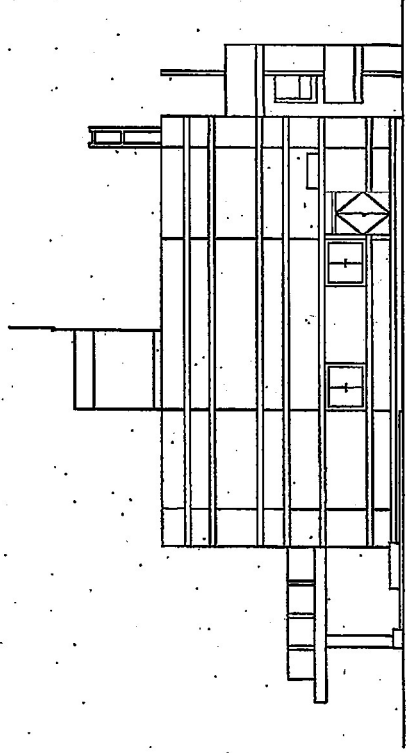
工事名 **防災行政無線デジタル化事業**
 図名 **江南区両川連絡所 1F、2F**
 縮尺 **1:200** 図面番号 **出012-1**
 年月 **平成23年 3月** 承認 **[印]**
 製図者 **[印]**



RF 平面図



PH 平面図



東側立面図

凡 例

記号	名 称	説 明
VO	空中線	
□	特別設備	
X	別荘	
△	FAX	
□	テレホンボックス (directed telephone)	
□	電子機	
○	分電機	
△	コンセント (配線)	
△	コンクリート柱、コブ柱等 (建築)	
△	コンクリート柱、コブ柱等 (防雨)	
△	突合せがかり配線	
△	屋根配線配線	
△	ラック配線	
△	設備配線	
△	フリーサービス、席セット内配線	
△	階段配線	
△	突合せ配線配線	
△	コネクタ目録参照 (例 10-1000-01)	
△	突合せがかり・立上りがかり	

実尺
 1:200
 1:200
 1:200
 1:200

工事名 **防災行政無線デジタル化事業**

図名 **江南区両川連絡所 RF、PH、東側立面**

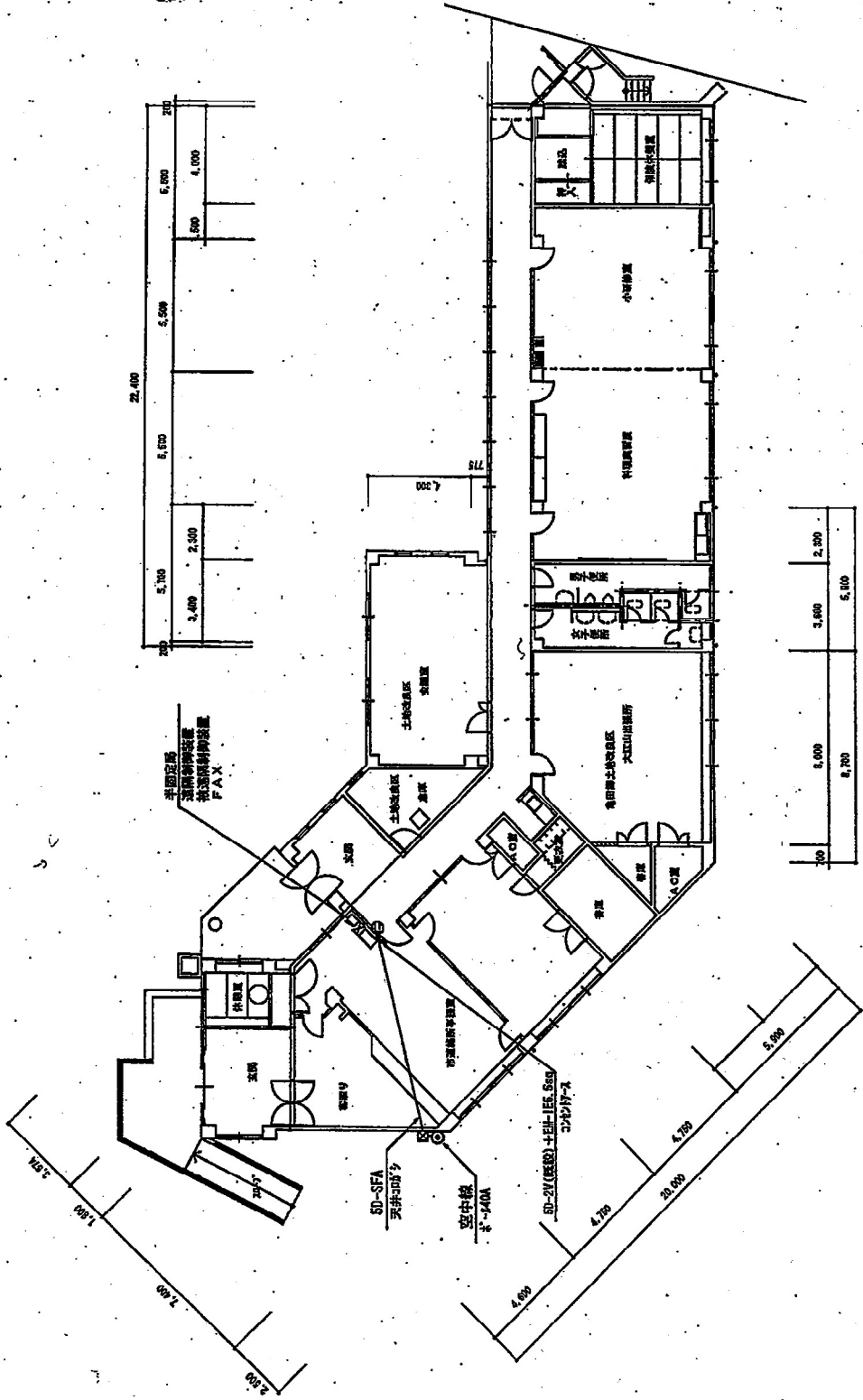
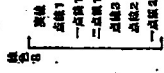
縮尺 **1:200** 図面番号 **出012-2**

年月 **平成23年 3月** 完成 **図**

所長 **青木**

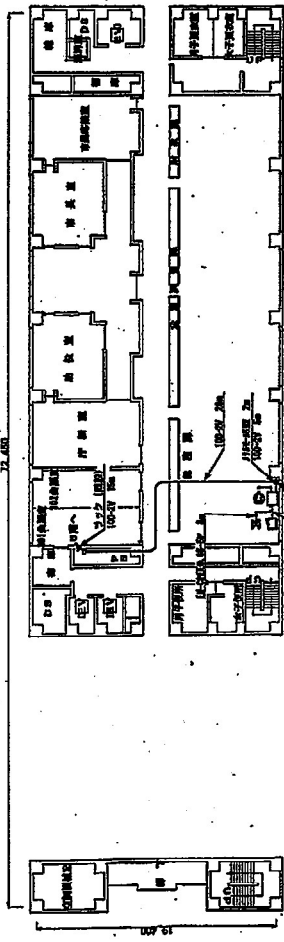
凡 例

記号	名称	特 徴
VO	空中線	
△	無線LAN	
□	印刷部	
FAX	FAX	
□	プリンター	Canon ImageRUNNER 3000
□	電子書	
分機	分機	
コンセント	コンセント (電源)	
△	コンクリートブロック	コアレス (保水型)
△	コンクリートブロック	コアレス (保水型)
△	変換コンクリート	
●	印刷部設備	
●	印刷部設備	
●	印刷部設備	
●	印刷部設備	
●	印刷部設備	
●	印刷部設備	
●	印刷部設備	
●	印刷部設備	
●	印刷部設備	
●	印刷部設備	
●	印刷部設備	
●	印刷部設備	
●	印刷部設備	
●	印刷部設備	
●	印刷部設備	
●	印刷部設備	
●	印刷部設備	
●	印刷部設備	

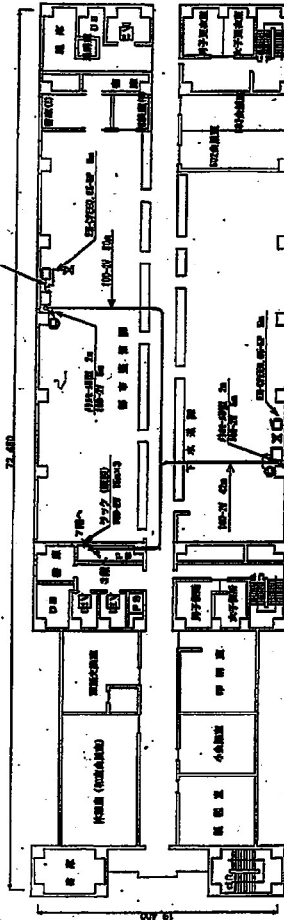


1 F 平面図

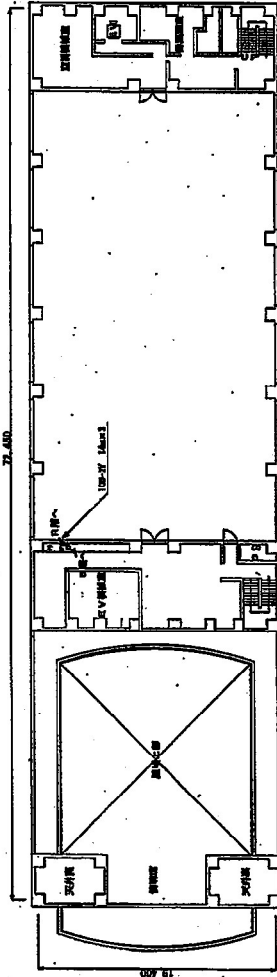
工事名 防災行政無線電子デジタル化事業			
図名 江南区大江山連絡所			
縮尺 1:200	図面番号 H013		
完 成 図			
年月 平成23年 3月	承認 (印)		
図面番 			



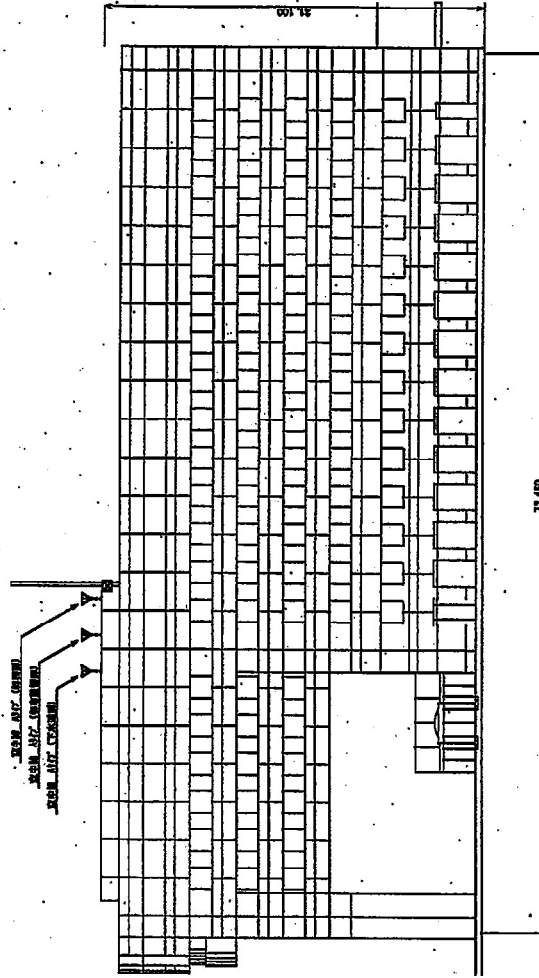
3階平面図



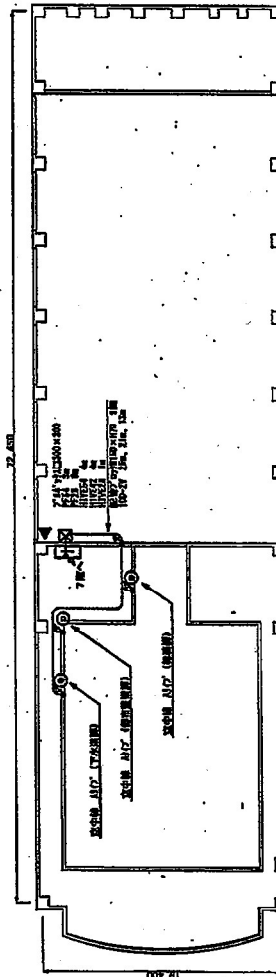
4階平面図



7階平面図

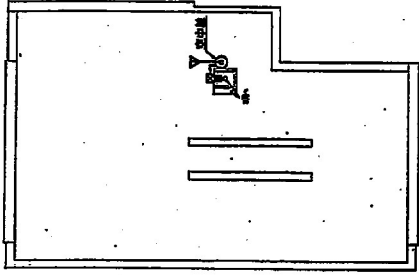
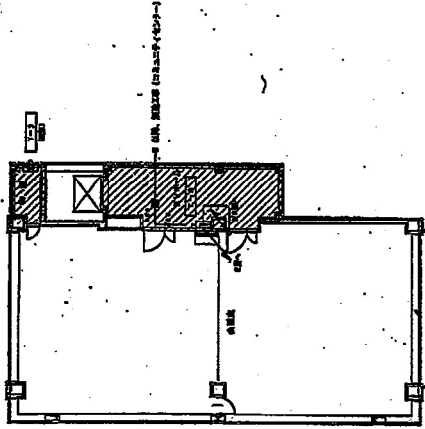
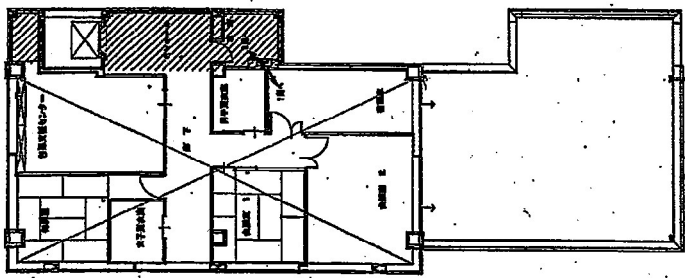
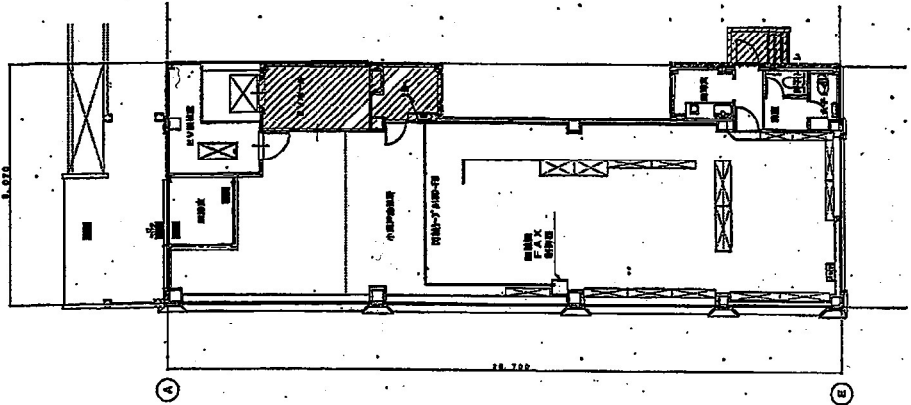


北側立面図



R階平面図

工事名		地域防災無線機移設工事	
顧客		新潟支所 平塚岡・立原 (消防機・無線機設置・工事)	
縮尺		1:200	
作成	確認	承認	監査
日付	場所	図号	備考

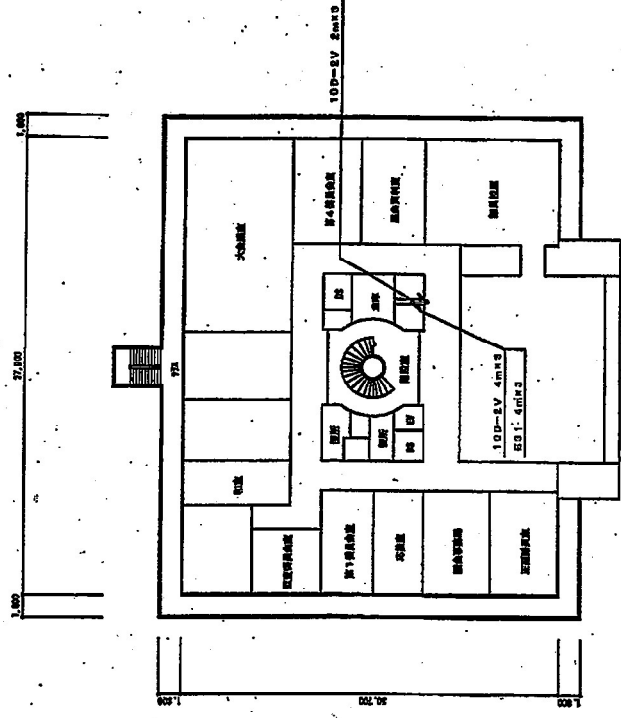


凡例

①	窓	窓
②	窓	窓
③	窓	窓
④	窓	窓
⑤	窓	窓
⑥	窓	窓
⑦	窓	窓
⑧	窓	窓
⑨	窓	窓
⑩	窓	窓
⑪	窓	窓
⑫	窓	窓
⑬	窓	窓
⑭	窓	窓
⑮	窓	窓
⑯	窓	窓
⑰	窓	窓
⑱	窓	窓
⑲	窓	窓
⑳	窓	窓
㉑	窓	窓
㉒	窓	窓
㉓	窓	窓
㉔	窓	窓
㉕	窓	窓
㉖	窓	窓
㉗	窓	窓
㉘	窓	窓
㉙	窓	窓
㉚	窓	窓
㉛	窓	窓
㉜	窓	窓
㉝	窓	窓
㉞	窓	窓
㉟	窓	窓
㊱	窓	窓
㊲	窓	窓
㊳	窓	窓
㊴	窓	窓
㊵	窓	窓
㊶	窓	窓
㊷	窓	窓
㊸	窓	窓
㊹	窓	窓
㊺	窓	窓
㊻	窓	窓
㊼	窓	窓
㊽	窓	窓
㊾	窓	窓
㊿	窓	窓

① 窓
 ② 窓
 ③ 窓
 ④ 窓
 ⑤ 窓
 ⑥ 窓
 ⑦ 窓
 ⑧ 窓
 ⑨ 窓
 ⑩ 窓
 ⑪ 窓
 ⑫ 窓
 ⑬ 窓
 ⑭ 窓
 ⑮ 窓
 ⑯ 窓
 ⑰ 窓
 ⑱ 窓
 ⑲ 窓
 ⑳ 窓
 ㉑ 窓
 ㉒ 窓
 ㉓ 窓
 ㉔ 窓
 ㉕ 窓
 ㉖ 窓
 ㉗ 窓
 ㉘ 窓
 ㉙ 窓
 ㉚ 窓
 ㉛ 窓
 ㉜ 窓
 ㉝ 窓
 ㉞ 窓
 ㉟ 窓
 ㊱ 窓
 ㊲ 窓
 ㊳ 窓
 ㊴ 窓
 ㊵ 窓
 ㊶ 窓
 ㊷ 窓
 ㊸ 窓
 ㊹ 窓
 ㊺ 窓
 ㊻ 窓
 ㊼ 窓
 ㊽ 窓
 ㊾ 窓
 ㊿ 窓

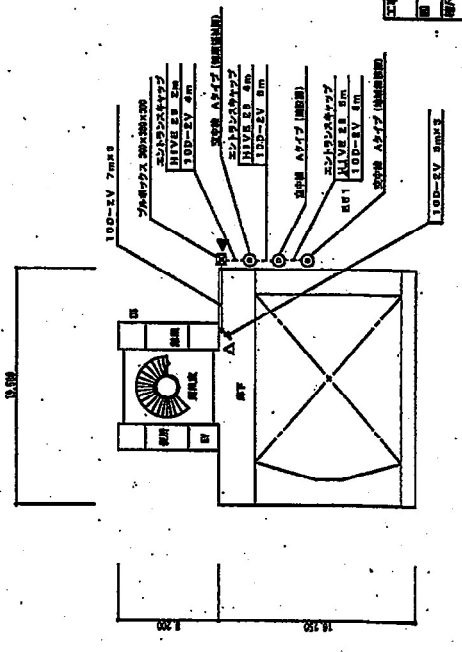
工事名		防災行政無線移設工事	
図名		秋葉区小須戸出張所	
縮尺	1:100	図番	001-1
年月		平成25年 9月	
製図者		先成 図	
検査者			



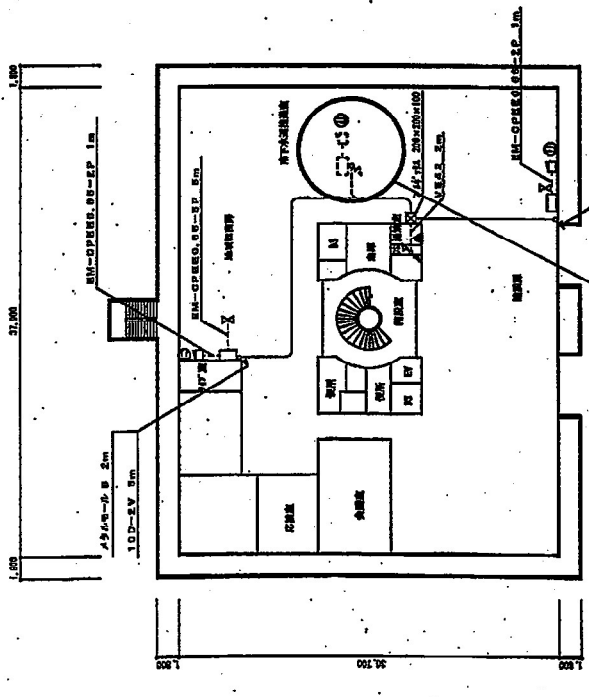
4 階平面図

階	区	種	名	面積	用途	備考
100	EV	エレベーター				
101	EV	エレベーター				
102	EV	エレベーター				
103	EV	エレベーター				
104	EV	エレベーター				
105	EV	エレベーター				
106	EV	エレベーター				
107	EV	エレベーター				
108	EV	エレベーター				
109	EV	エレベーター				
110	EV	エレベーター				
111	EV	エレベーター				
112	EV	エレベーター				
113	EV	エレベーター				
114	EV	エレベーター				
115	EV	エレベーター				
116	EV	エレベーター				
117	EV	エレベーター				
118	EV	エレベーター				
119	EV	エレベーター				
120	EV	エレベーター				
121	EV	エレベーター				
122	EV	エレベーター				
123	EV	エレベーター				
124	EV	エレベーター				
125	EV	エレベーター				
126	EV	エレベーター				
127	EV	エレベーター				
128	EV	エレベーター				
129	EV	エレベーター				
130	EV	エレベーター				
131	EV	エレベーター				
132	EV	エレベーター				
133	EV	エレベーター				
134	EV	エレベーター				
135	EV	エレベーター				
136	EV	エレベーター				
137	EV	エレベーター				
138	EV	エレベーター				
139	EV	エレベーター				
140	EV	エレベーター				
141	EV	エレベーター				
142	EV	エレベーター				
143	EV	エレベーター				
144	EV	エレベーター				
145	EV	エレベーター				
146	EV	エレベーター				
147	EV	エレベーター				
148	EV	エレベーター				
149	EV	エレベーター				
150	EV	エレベーター				
151	EV	エレベーター				
152	EV	エレベーター				
153	EV	エレベーター				
154	EV	エレベーター				
155	EV	エレベーター				
156	EV	エレベーター				
157	EV	エレベーター				
158	EV	エレベーター				
159	EV	エレベーター				
160	EV	エレベーター				
161	EV	エレベーター				
162	EV	エレベーター				
163	EV	エレベーター				
164	EV	エレベーター				
165	EV	エレベーター				
166	EV	エレベーター				
167	EV	エレベーター				
168	EV	エレベーター				
169	EV	エレベーター				
170	EV	エレベーター				
171	EV	エレベーター				
172	EV	エレベーター				
173	EV	エレベーター				
174	EV	エレベーター				
175	EV	エレベーター				
176	EV	エレベーター				
177	EV	エレベーター				
178	EV	エレベーター				
179	EV	エレベーター				
180	EV	エレベーター				
181	EV	エレベーター				
182	EV	エレベーター				
183	EV	エレベーター				
184	EV	エレベーター				
185	EV	エレベーター				
186	EV	エレベーター				
187	EV	エレベーター				
188	EV	エレベーター				
189	EV	エレベーター				
190	EV	エレベーター				
191	EV	エレベーター				
192	EV	エレベーター				
193	EV	エレベーター				
194	EV	エレベーター				
195	EV	エレベーター				
196	EV	エレベーター				
197	EV	エレベーター				
198	EV	エレベーター				
199	EV	エレベーター				
200	EV	エレベーター				

工事名: 階別改修計画図
 面積: 1:400
 無償修繕・FAX修繕工事 完成図
 年月: 令和2年3月
 階数: 4階

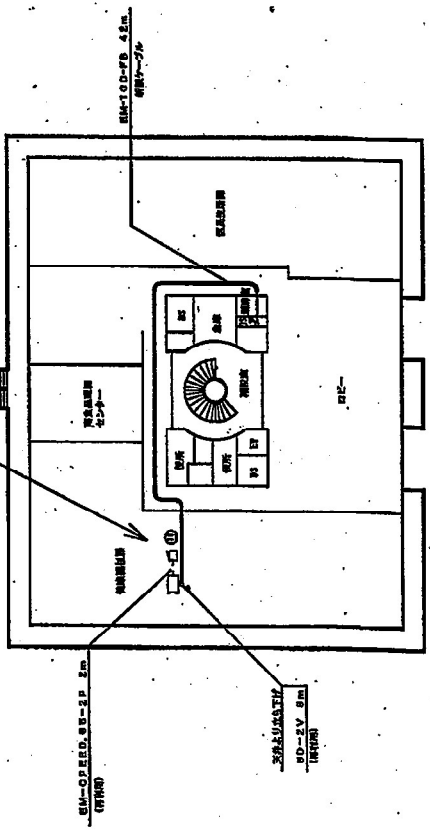


5 階平面図

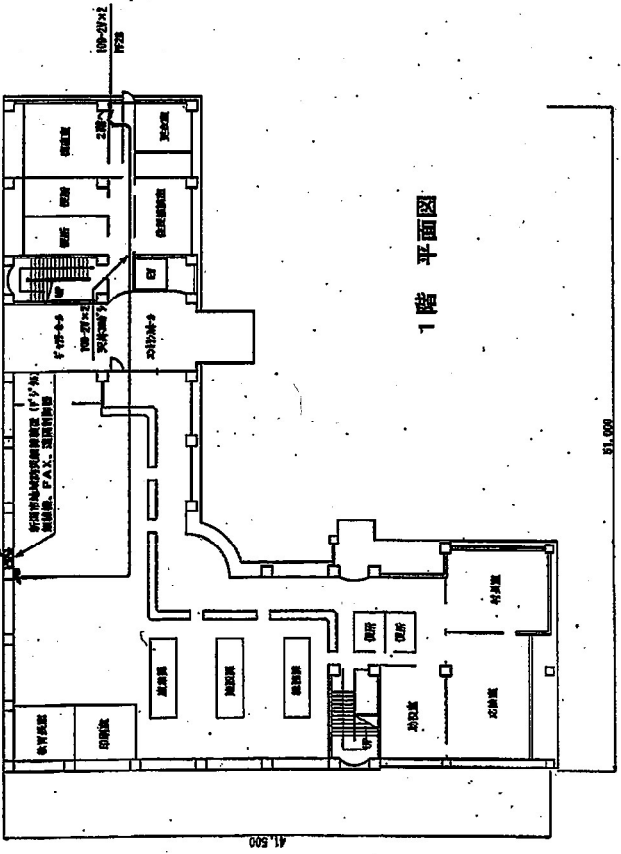


3 階平面図

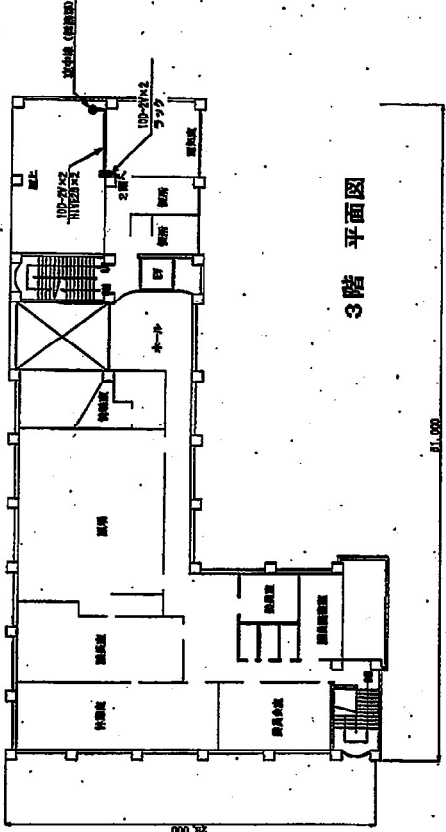
【移設】



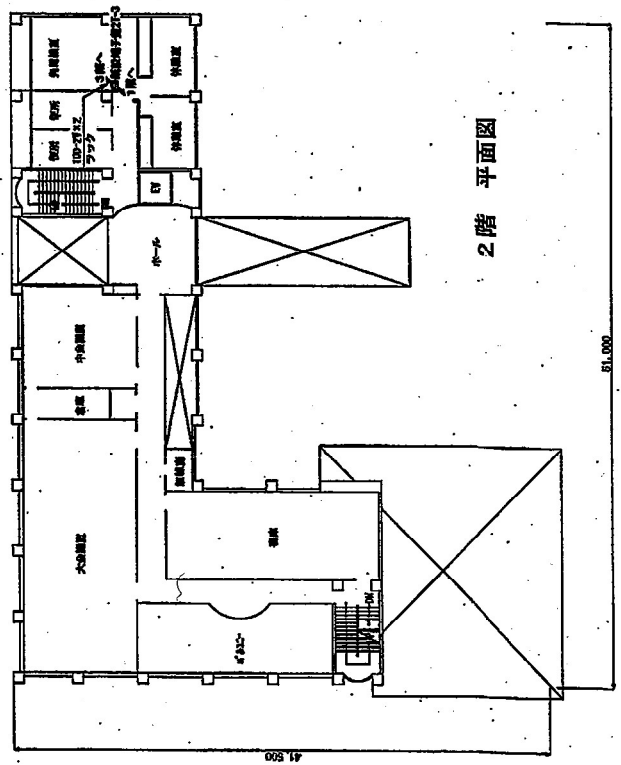
2 階平面図



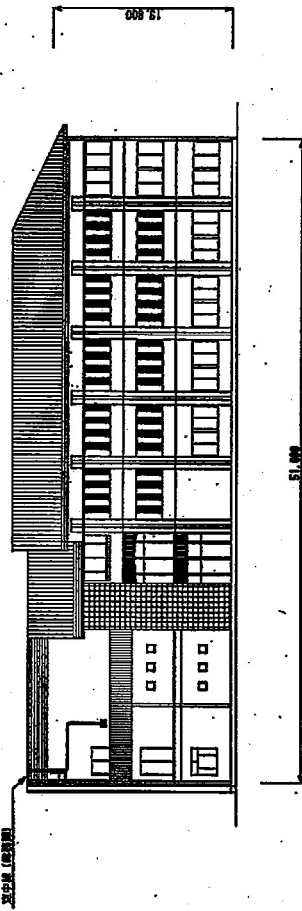
1階平面図



3階平面図

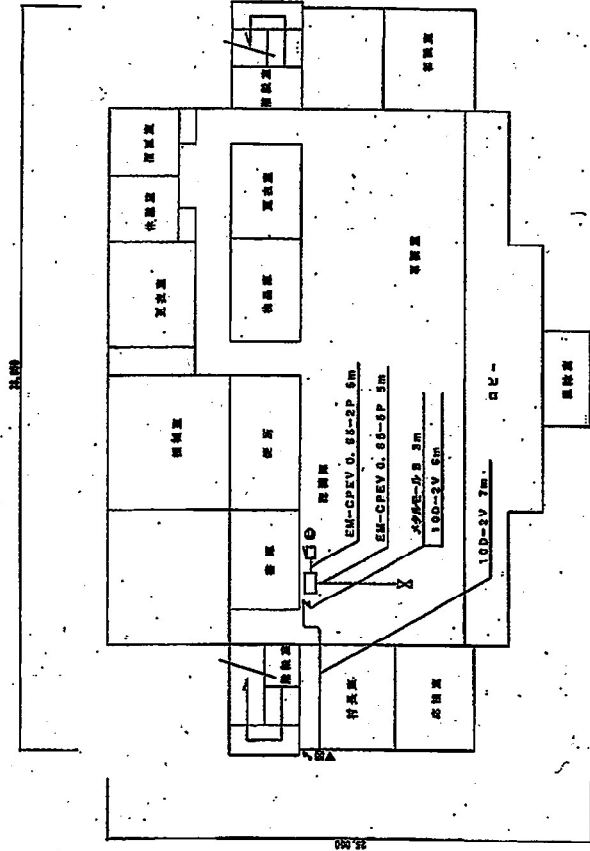


2階平面図

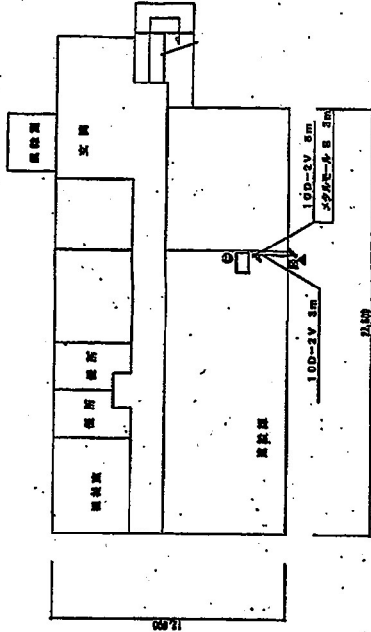


西側立面図

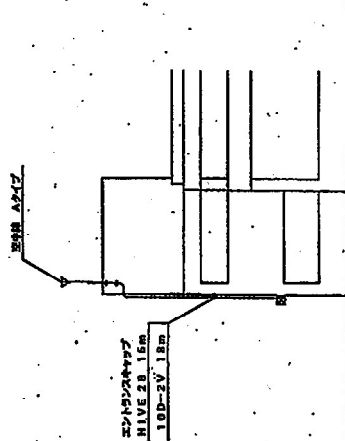
工事名	新潟市行政局職員研修センター (地域防災) 新設業務		
図名	味方支所給湯機、給湯配管、配線図		
縮尺	1:400	図面番号	
承認		設計	
作成者			



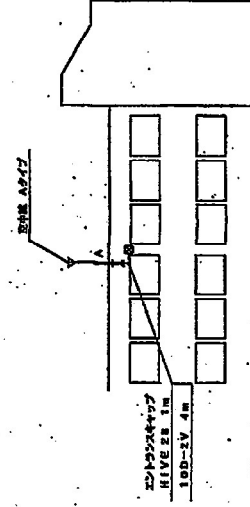
2階平面図



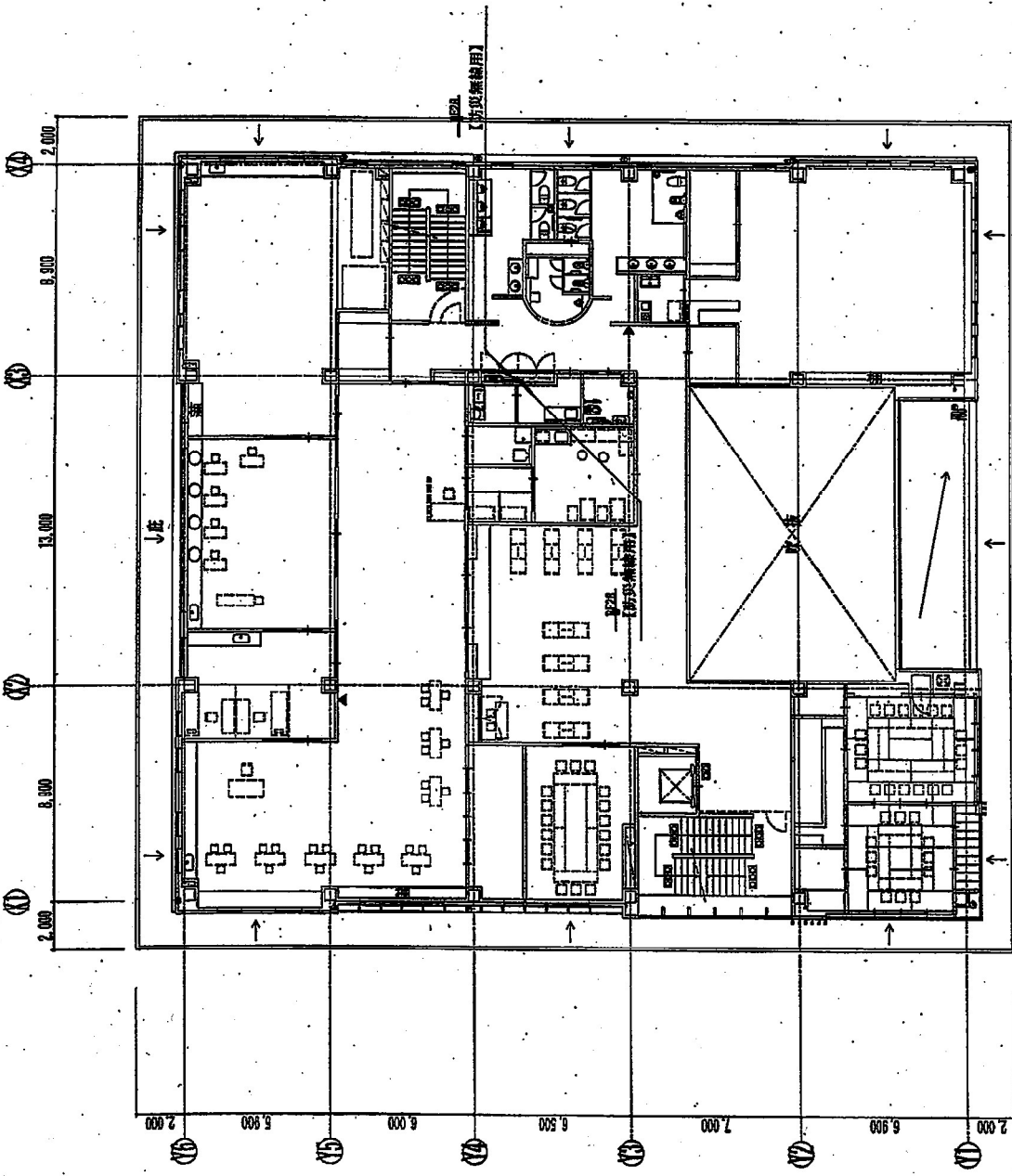
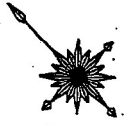
1階平面図



立面図



工事名 デジタル地域防災無線整備工事			
図名	月形支所 平面図 (放射機・機設備)		
図尺	1:200	図面番号	130
新潟市都市整備局開発建設部営繕課			
図式	建築	図種	概略
図二			



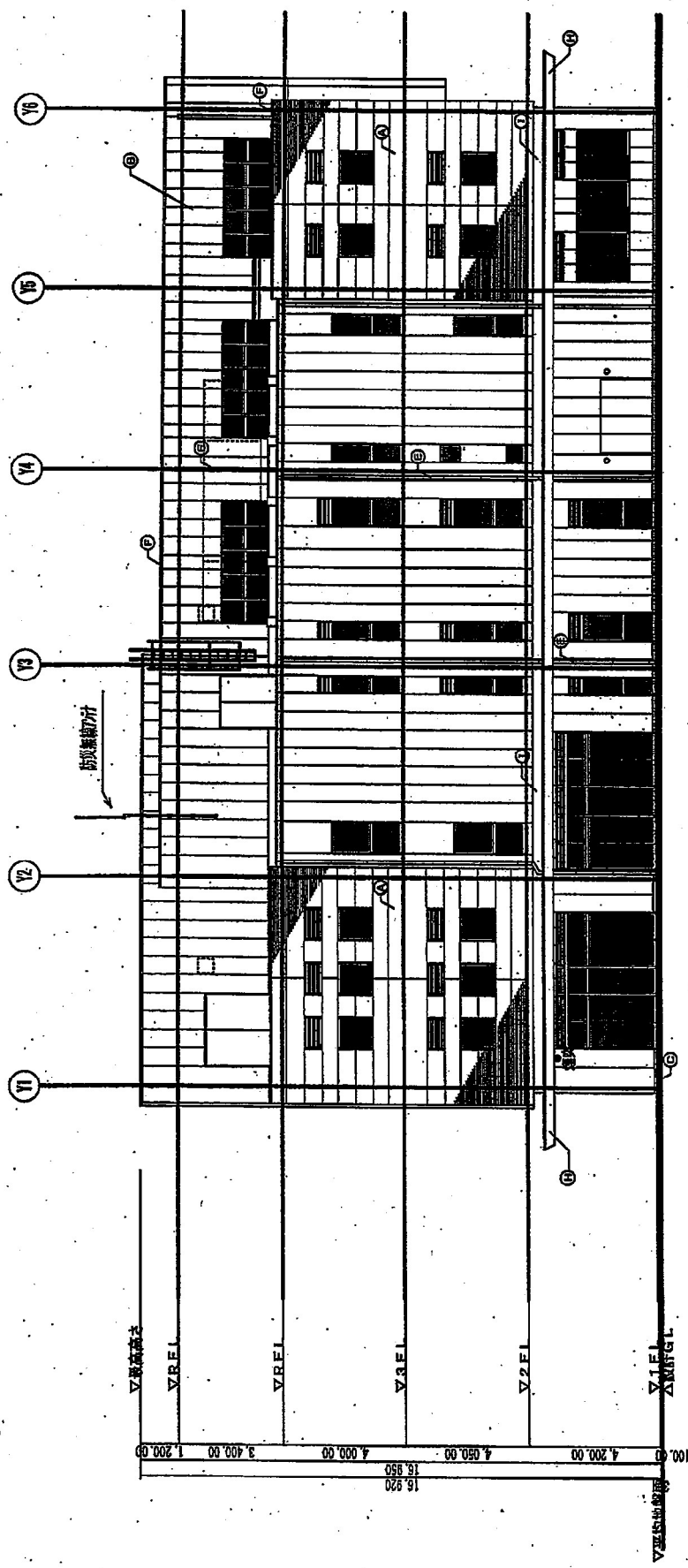
凡例

記号	名称	備考
○	空中機	
▽	無線機	
△	F.A.I.	
□	プログラマ	COMPUTER ROOM
◇	分機室	
▲	コンソート (席)	コンソールは3、5、7番 (席指定)
△	コンソールは3、5、7番 (席指定)	
△	2階に3台設置	
	無線機設置	
	ラック設置	
	器具設置	
	フロッピーディスク、磁気テープ装置	
	無線機	
	無線機設置位置	
◎	2階少人数会議室 (例 10-15人等用)	
△	55.25坪・35.5坪等	

階数 ①1
 ①1 ②1
 ②1 ③1
 ③1 ④1
 ④1

工事名 新潟市防犯行政無線移設作業
 番-6 西区西出洋介 2階平面図
 縮尺 1:200 図面番号 001-2
 年月 平成28年10月 種類 施工図
 担当者

2階平面図 S=1/200

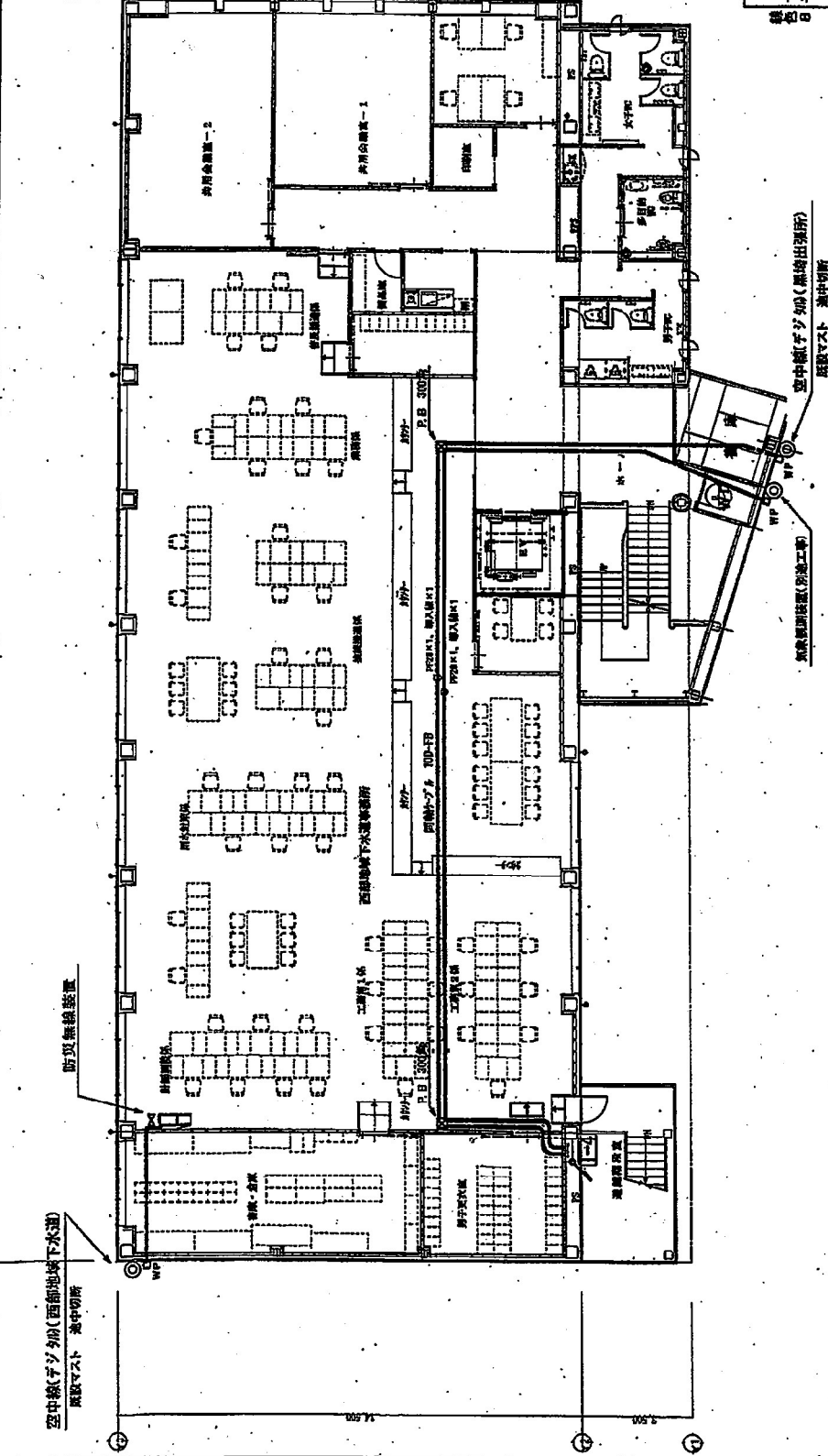


真鍮立面图 S-1/150

新渭市防炎行政無線移設作業			
圖名		西區政府西出頭所 立面圖	
縮尺	圖號	001-5	
日期		平成28年10月	
設計		施工圖	
監製		繪圖	



41



凡 例

記号	名称	備 考
◎	無線機	
○	無線機	
△	無線機	
▽	無線機	
◇	無線機	
□	無線機	
○	無線機	
△	無線機	
▽	無線機	
◇	無線機	
□	無線機	
○	無線機	
△	無線機	
▽	無線機	
◇	無線機	
□	無線機	
○	無線機	
△	無線機	
▽	無線機	
◇	無線機	
□	無線機	

無線機
1階1
1階1
1階1
1階1
1階2

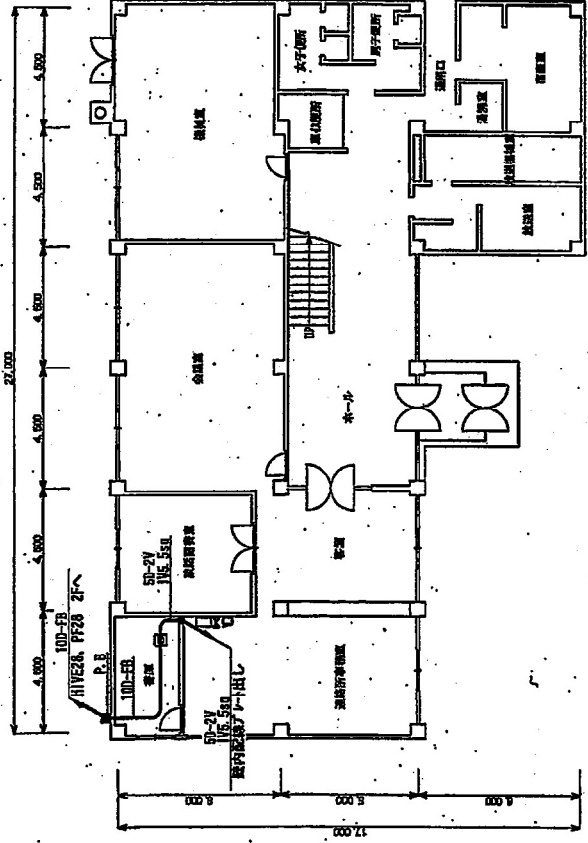
新潟市防災行政無線移設作業

黒崎庁舎3F平面図

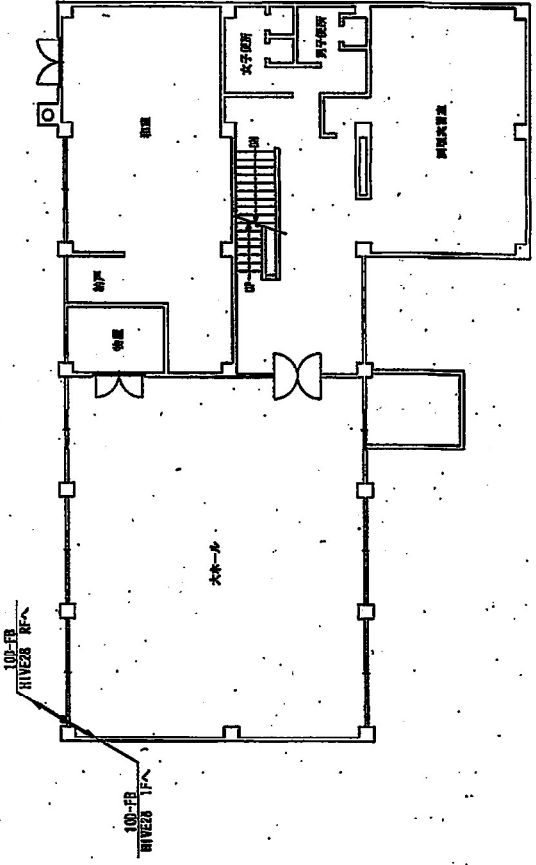
縮尺 1:150

年月 平成28年10月

黒崎庁舎3階平面図 1/150



1F 平面図



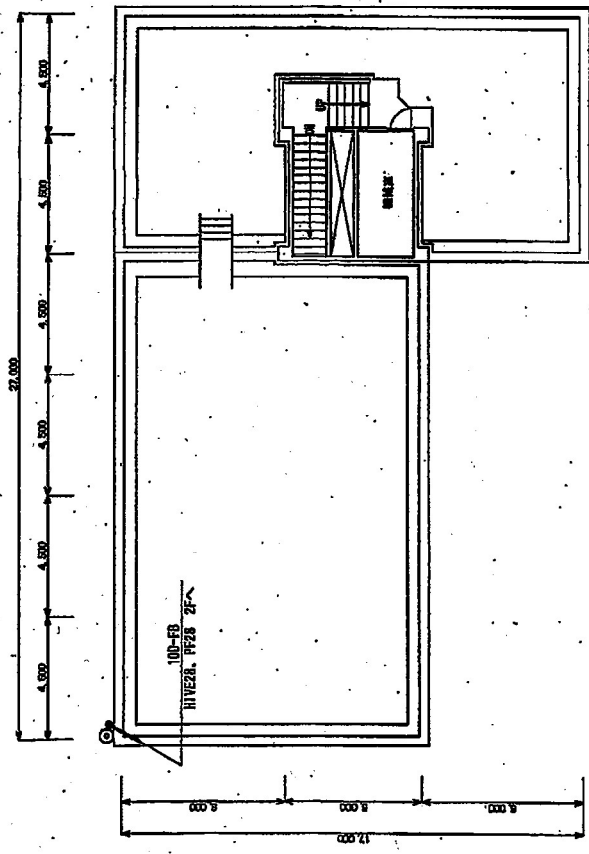
2F 平面図

凡 例

記号	名 称	備 考
▽○	天井裏	
▽	天井裏	
X	新設備	
□	F.A.X	
⊖	テレホンボックス (Gammelsberg Nochtelt)	
⊖	男子室	
⊖	女子室	
⊖	コンセント (取付)	
△	コンクリートはつり、コア抜き (構造用)	
△	コンクリートはつり、コア抜き (装飾用)	
△	天井ごろ目心配線	
---	新設設備配線	
---	既存設備	
---	多岐分岐	
---	照明配線	
---	つり・アタセ、吊り下り配線	
---	閉鎖設備	
---	突合設備配線	
---	エネテック設備配線 (Ene-tech)	
---	五毛上げり、五毛下げり	

実測
 全館1
 全館2
 全館3
 全館4

工事名 防災行政無線デジタル化事業 図 名 西区赤塚連絡所 1F、2F 縮尺 1:200 図面番号 出015-1	
年 月	平成23年 3月
承 認 者	有 限 公 司
商 標 号	



RF 平面図

凡 例

記号	名 称
▽○	空中機
□	無線設備
X	機器
□	FAX
□	テレホンボックス (Telephones booth)
□	待合室
○	分室
△	コネクタ (接続)
△	コネクタポートはコリ、コア機舎 (機舎)
△	コネクタポートはコリ、コア機舎 (機舎)
△	光ファイバー配線
---	配線配管配線
---	ケーブル配線
---	機器配線
---	フリーアクセス、ポット内配線
---	配線配管
---	天井埋込配管配線
---	コネクタ配線 (機舎)
---	立ち上がり・立ち下がり

実線
点線1
点線2
点線3
点線4
点線5

工事名 **防災行政無線デジタル化事業**

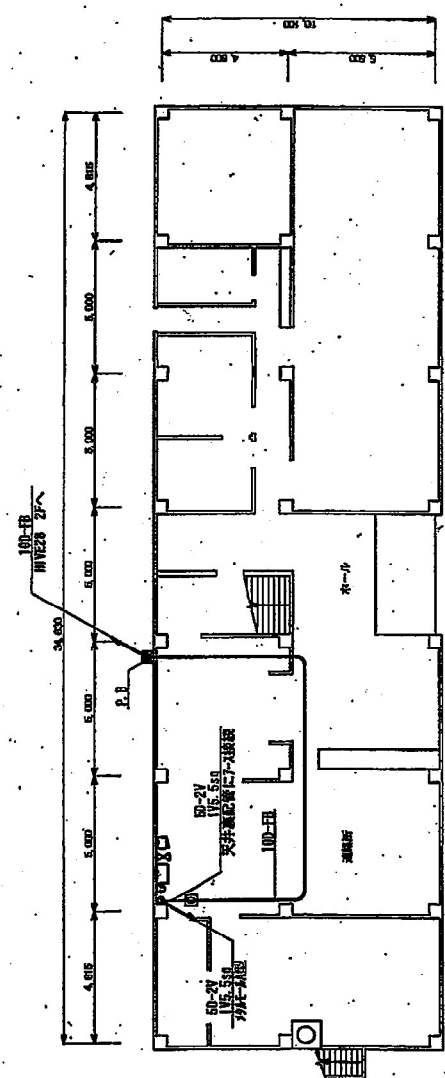
図名 **西区赤塚連絡所 RF**

縮尺 **1:200** 図面番号 **出015-2**

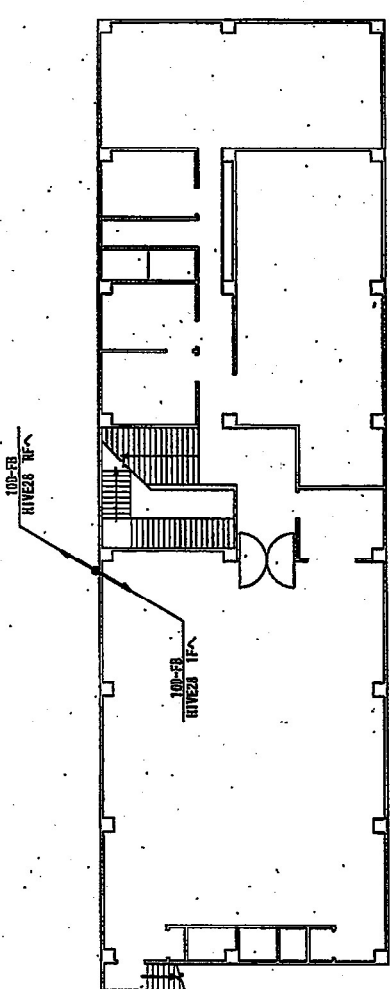
年月 **平成23年 3月** 完成 図

設計者 **海野 誠**

担当者



1F 平面図



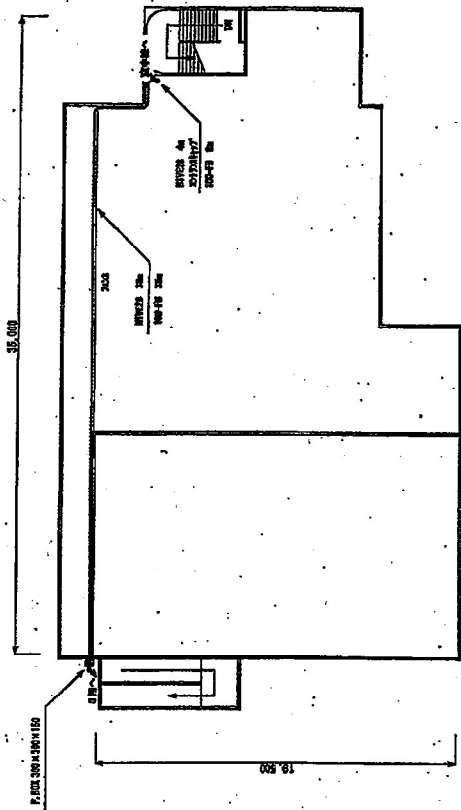
2F 平面図

凡 例

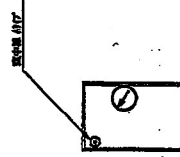
記号	名 称
	電話機
	コンピュータ
	FAX
	端末機
	電子メール
	プリンター
	モデム
	ネットワークスイッチ
	ルーター
	サーバー
	ストレージ
	UPS
	防火警報機
	防犯カメラ
	入退室管理機
	非常照明機
	消火器
	防火警報制御盤
	非常停止ボタン

本棟
 →設備1
 →設備2
 →設備3
 →設備4

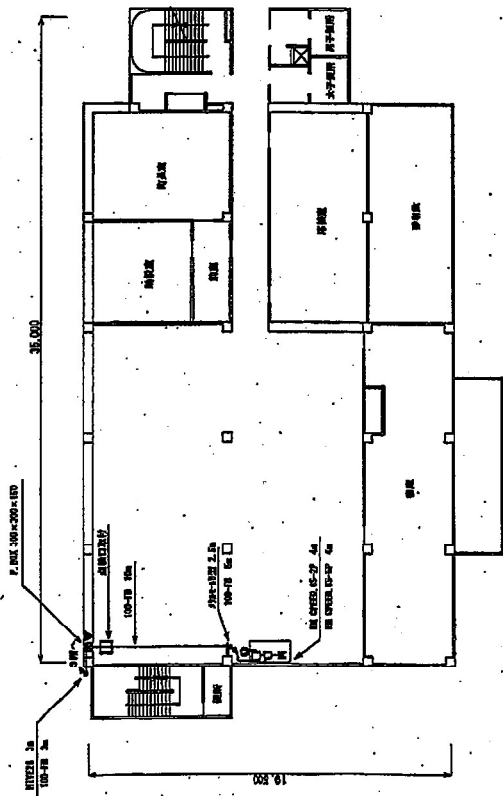
工事名 **防災行政無線デジタル化事業**
 所在地 **西区中野小屋連絡所 1F、2F**
 縮尺 **1:200** 図面番号 **H016-1**
完 成 図
 年月 **平成23年 3月** 棟番
 請負者



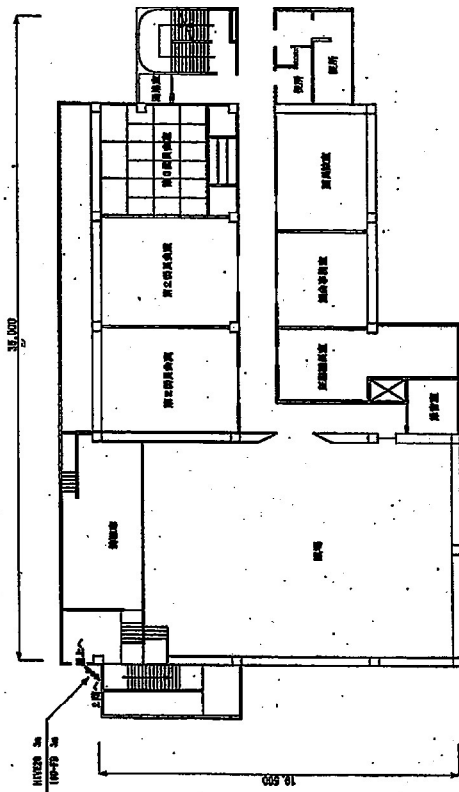
屋上 平面図



PH屋上 平面図



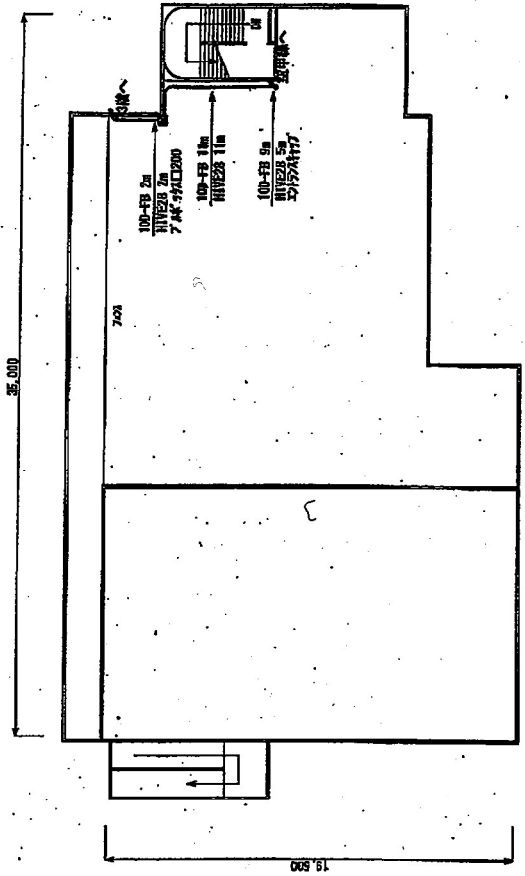
2階 平面図



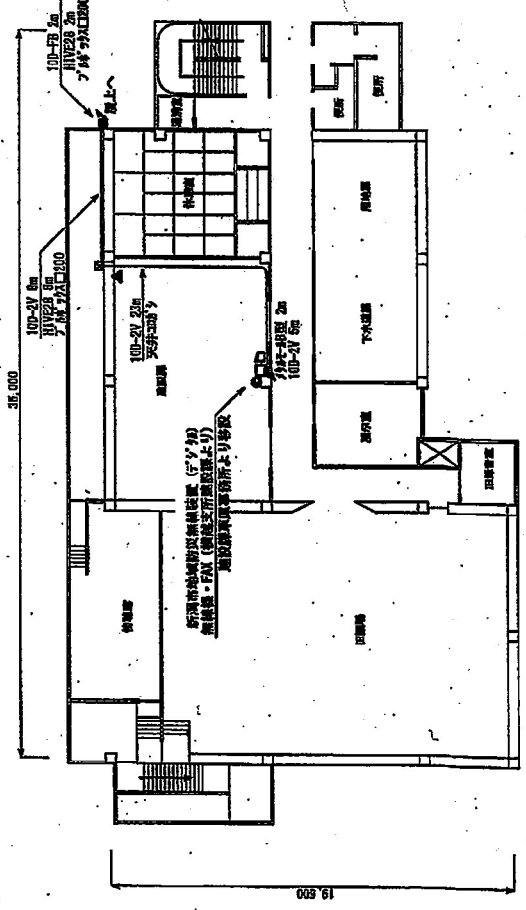
3階 平面図

新潟市防災行政無線移設			
西蒲区役所 移設 平面図			
図号	1:200	図面番号	
作成	竣工	図	欄
承認			
製図者			

建设单位	新加坡的行政及基础设施局 (地政局/地政) 移地局署		
项目名称	樟宜机场航站楼 - 安检区		
图号	1:2500	图名	PH屋上平面图
比例		日期	
设计		审核	

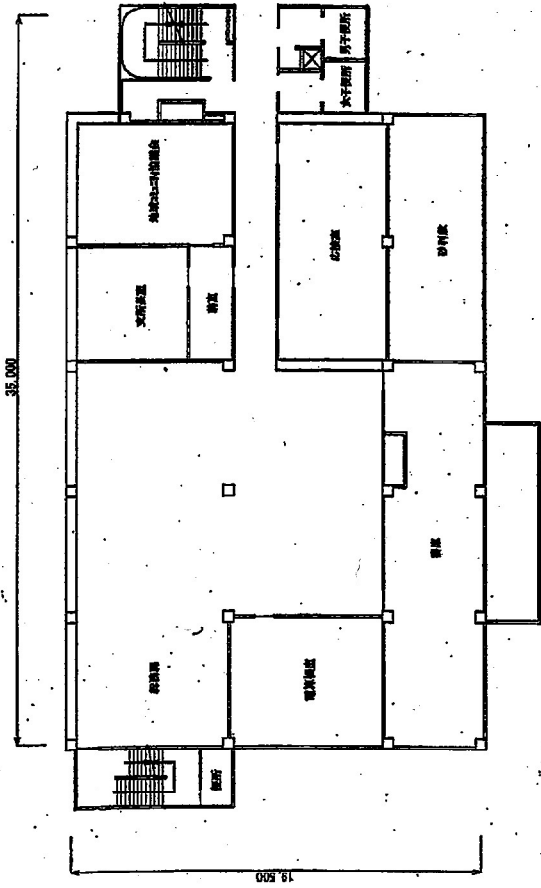


PH屋上平面图



2階平面图

3階平面图



35.000

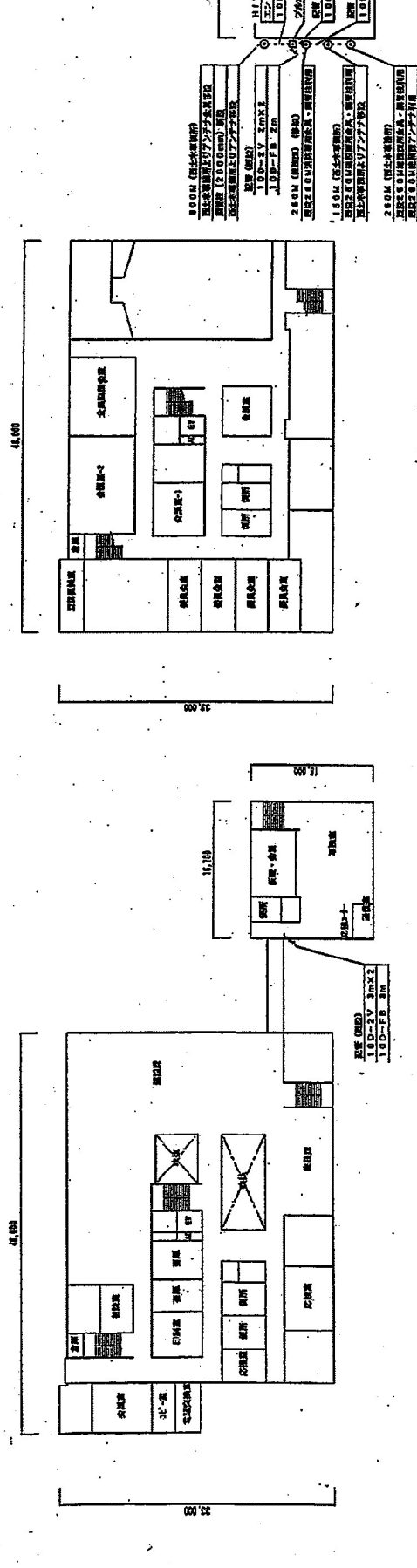
19.500

35.000

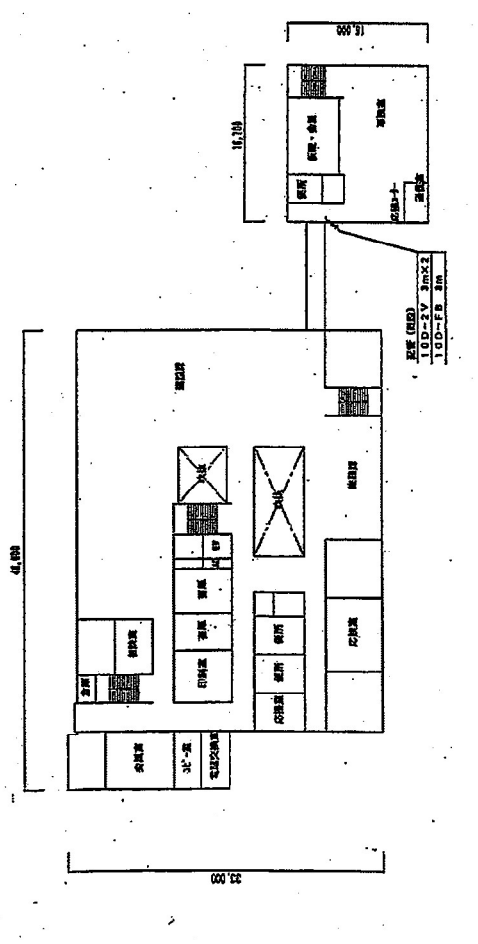
19.500

35.000

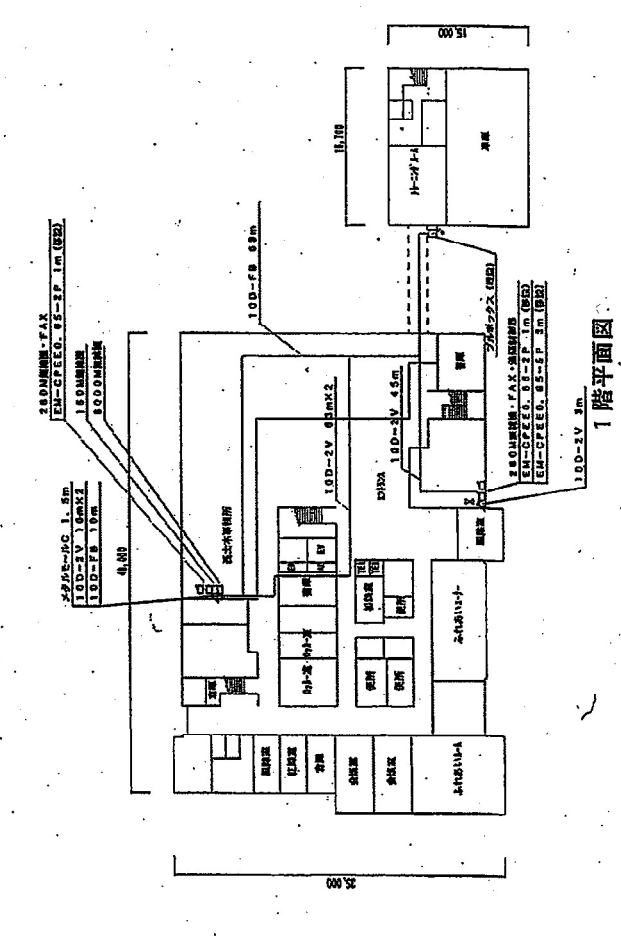
19.500



3階平面図

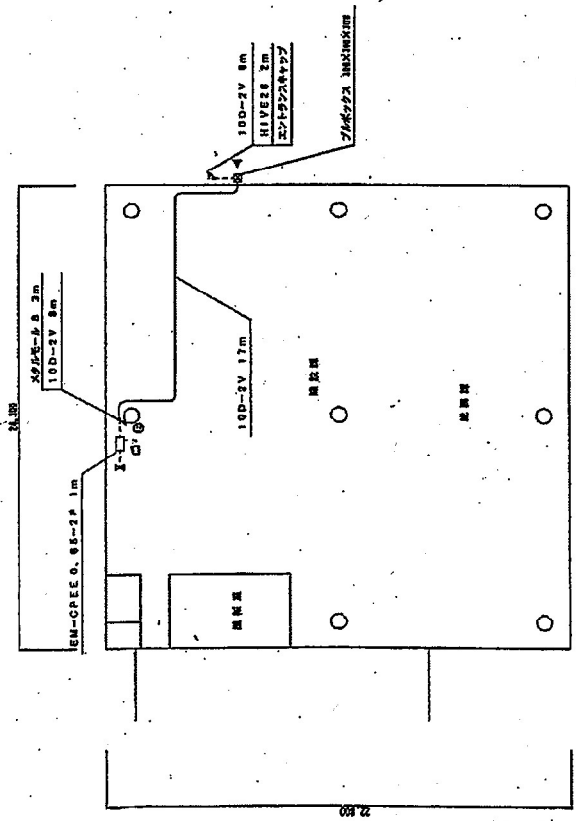


2階平面図

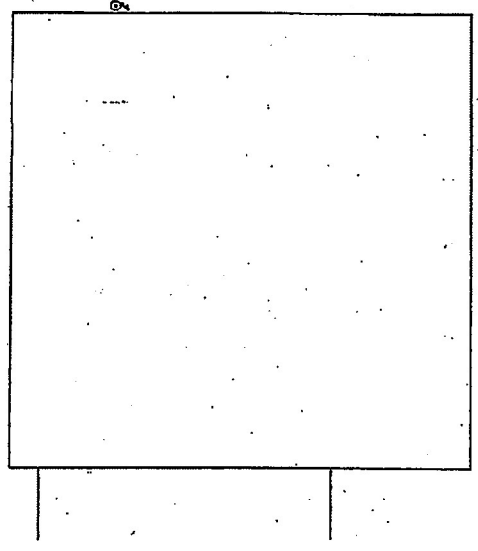


1階平面図

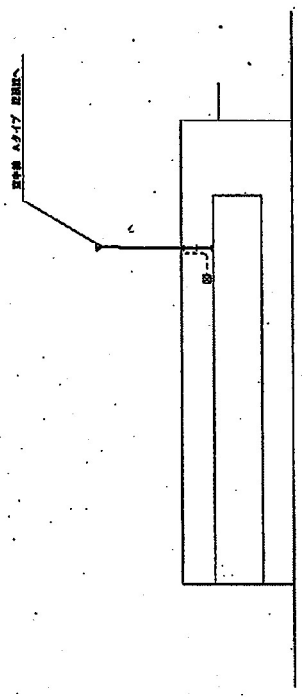
工事名	新潟市行政機関棟構(増設付工事)修繕業務	
司 名	西川誠清 (建築師)・西土木事務所 平面図	
標尺	1:400 図例通り	
測 地	岡野	施 工 図
	片野	中村



1 階平面図

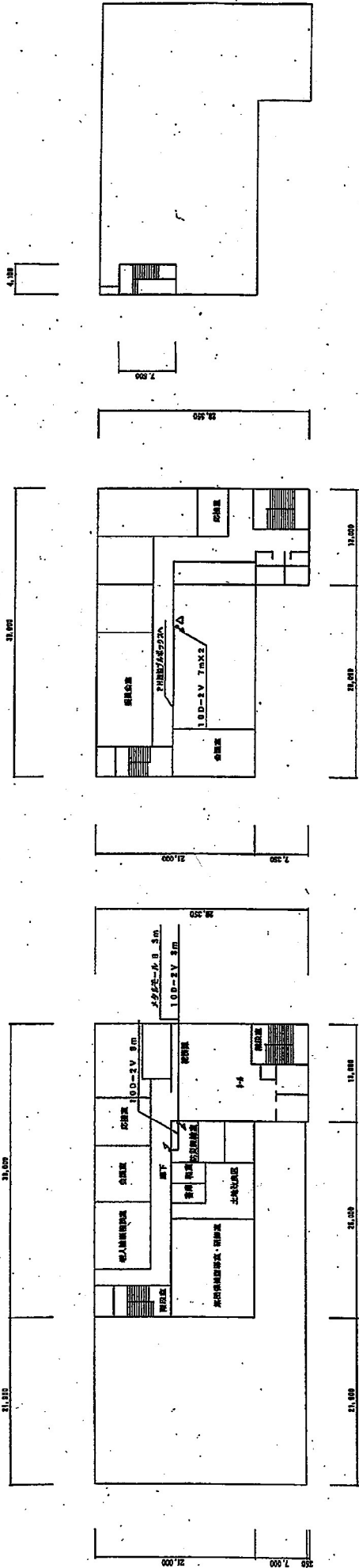


1 階屋上



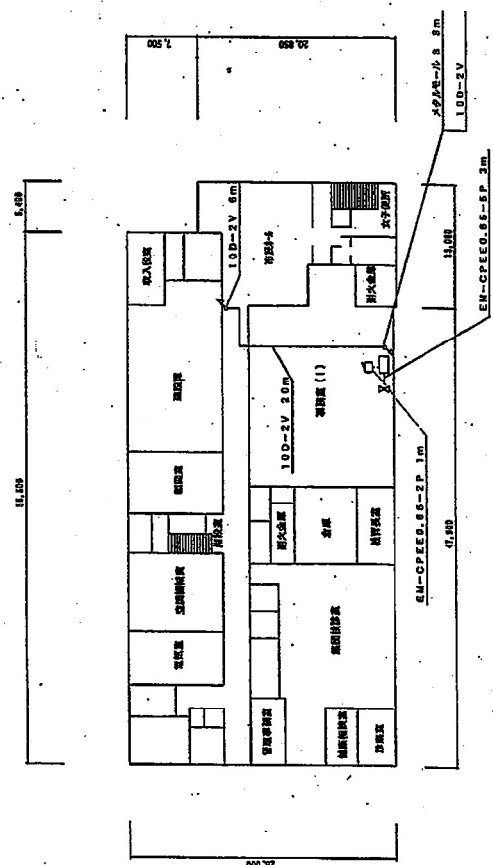
立面図

工事名	新西市の行政再編対応策（他機関共済）移転業務		
図名	中之口支所	平面図・立面図（移転後）	
縮尺	1:200	図番	135-1
種別	屋野	竣工	図
		材料	鋼 片野
		基礎	基礎
			石木

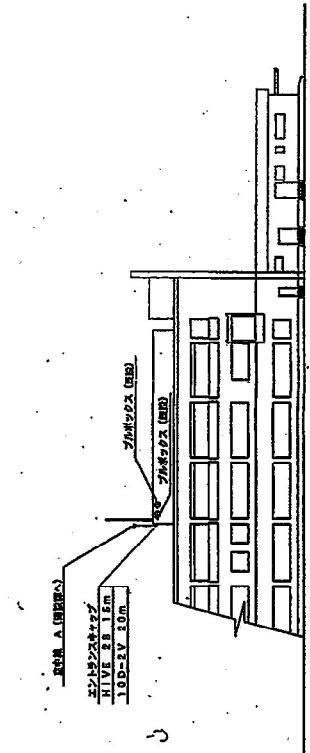


3階平面図

P H階平面図

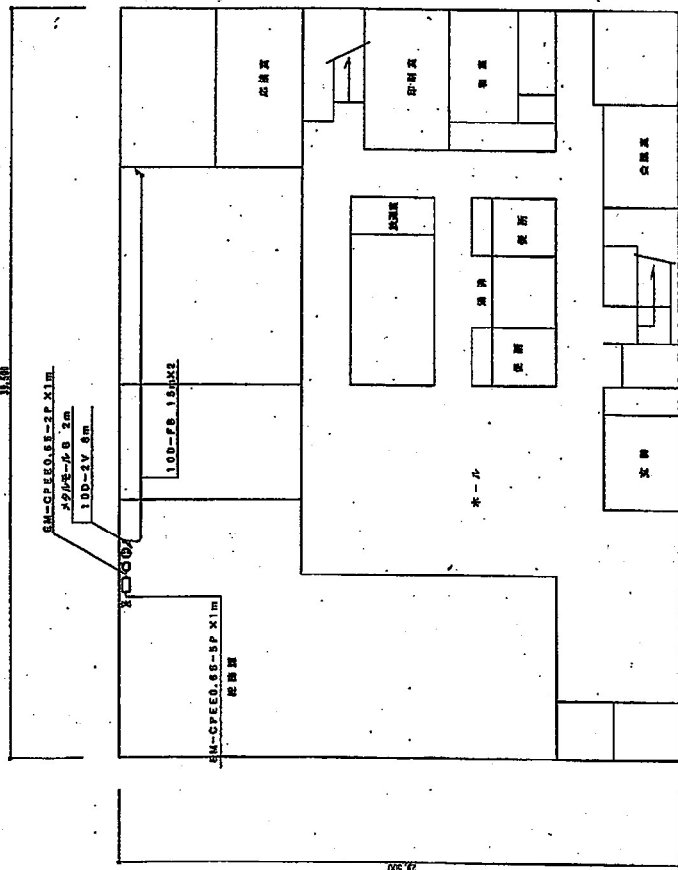


1階平面図

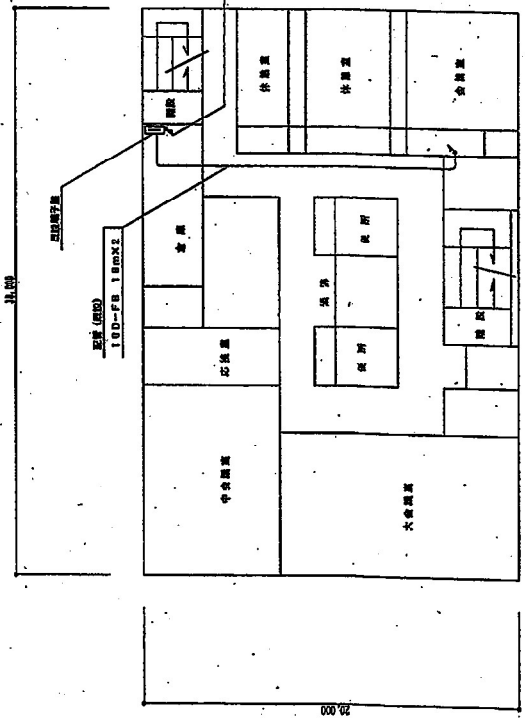


立面図

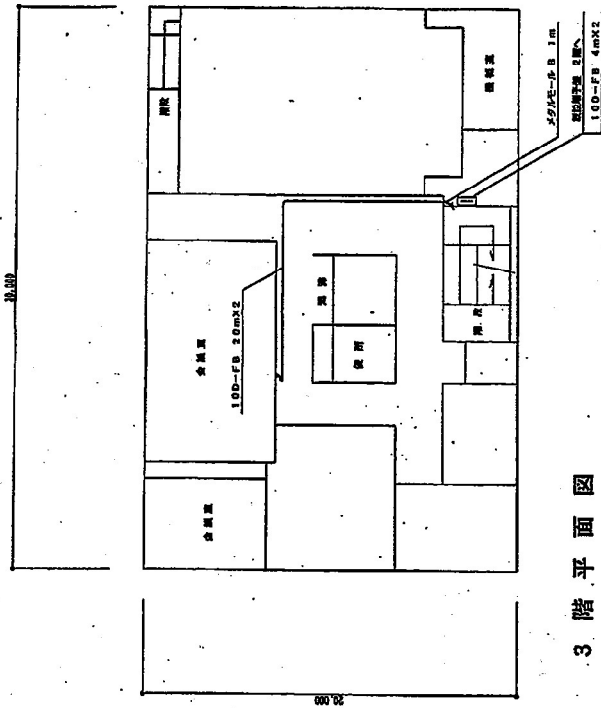
工事名	新潟市消防行務無線設備(地域防災系)移設工事		
図名	塔屋支所	平面図・立面図(総務課)	
縮尺	1:400	図面番号	106-1
作成	藤野	竣工	園
	藤野	片野	石本
消火			



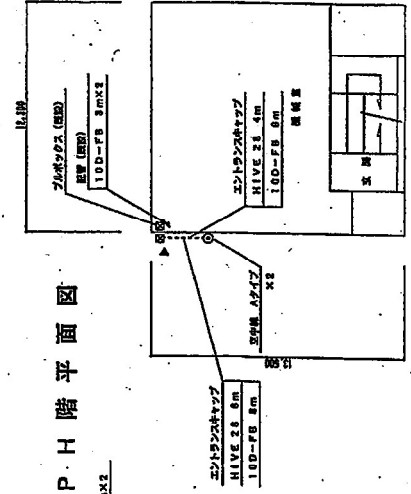
1 階平面図



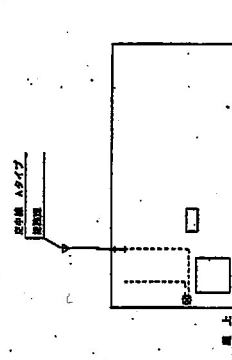
2 階平面図



3 階平面図



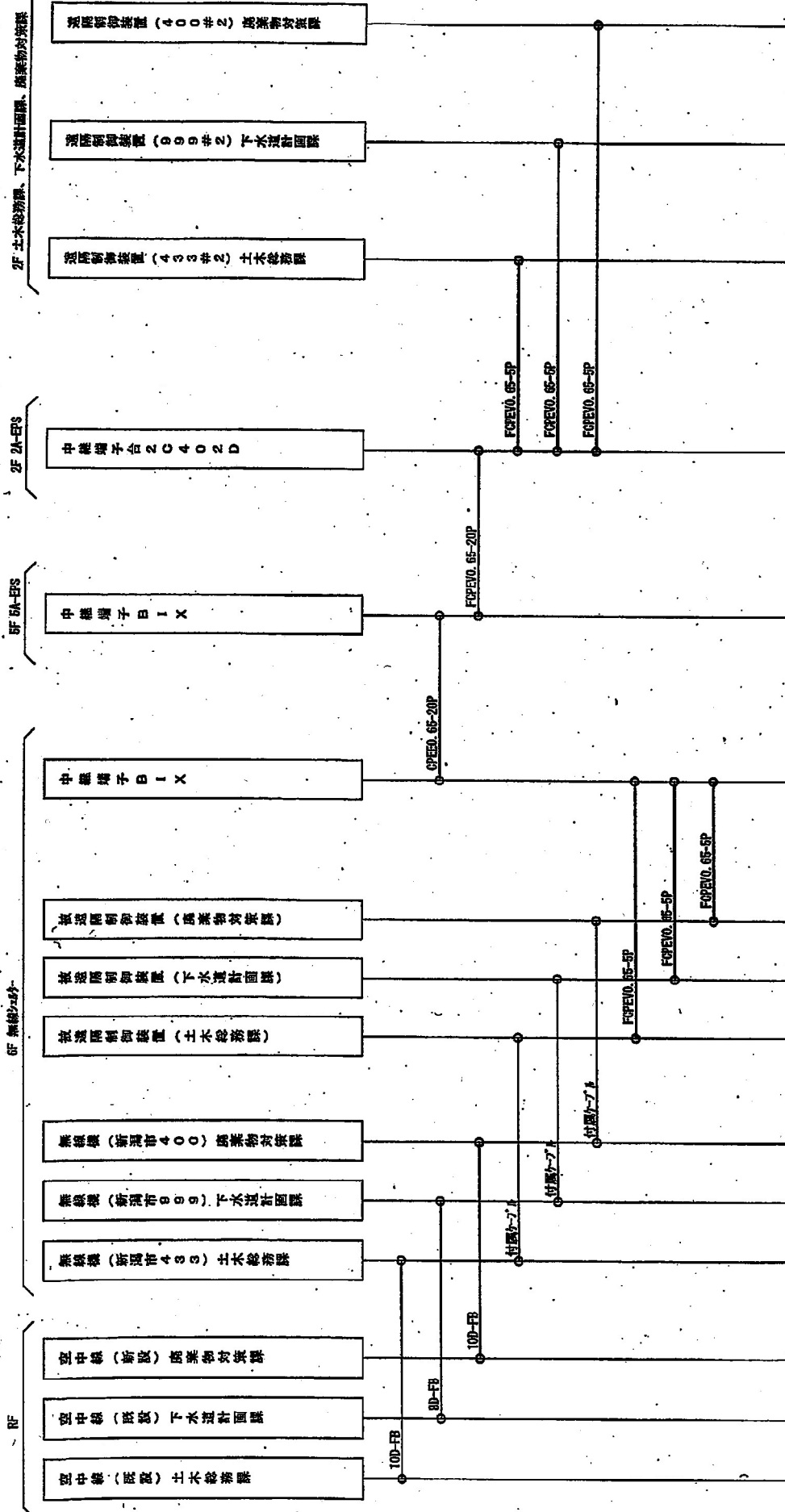
P.H階平面図



立面図

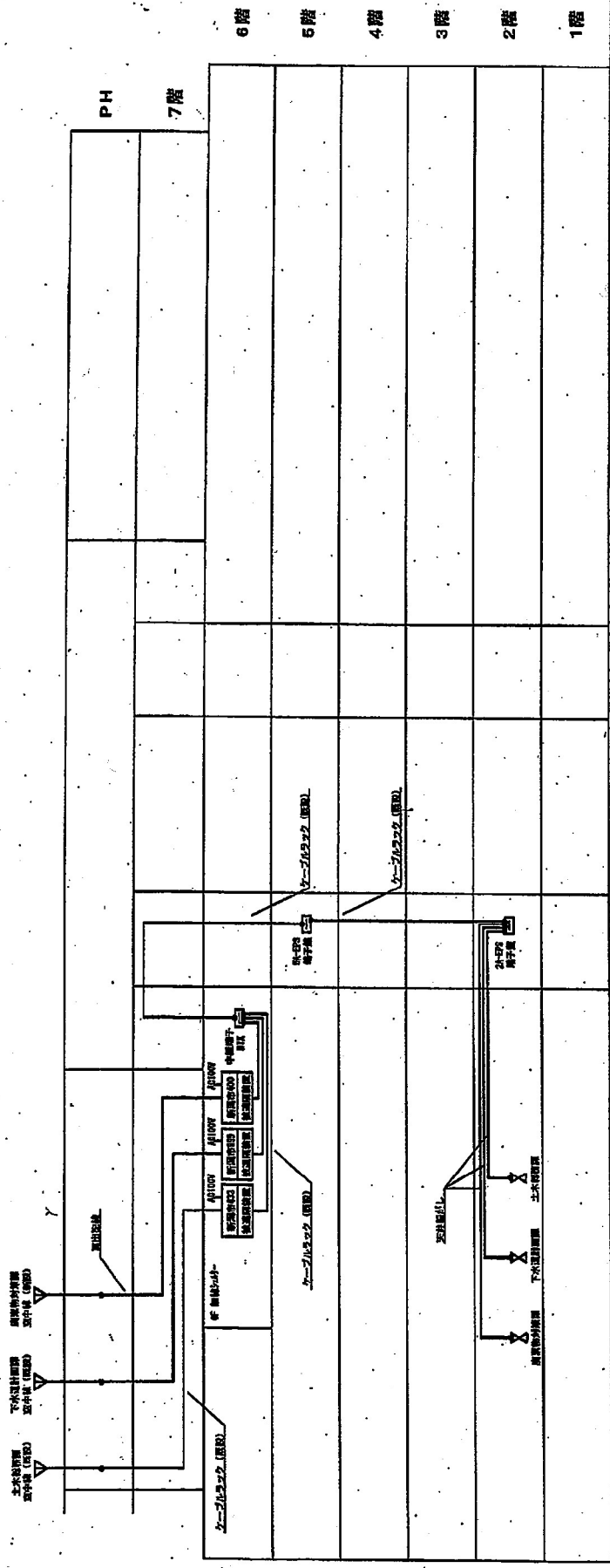
工事名	新潟県防災行政無線整備 (地域防災系) 移設業務		
図名	消防支所 平面図・立面図 (総括図)		
縮尺	1:200	図面番号	123-1
作成	藤野	校工	片野
訂入		図面	石本

新潟市役所（本館）



工事名	商業物対策課・下水道計画課・土木総務課		
図名	ケーブル系統図		
縮尺	Free	図面番号	
年月	令和3年1月	承認	
画製者	完成図		

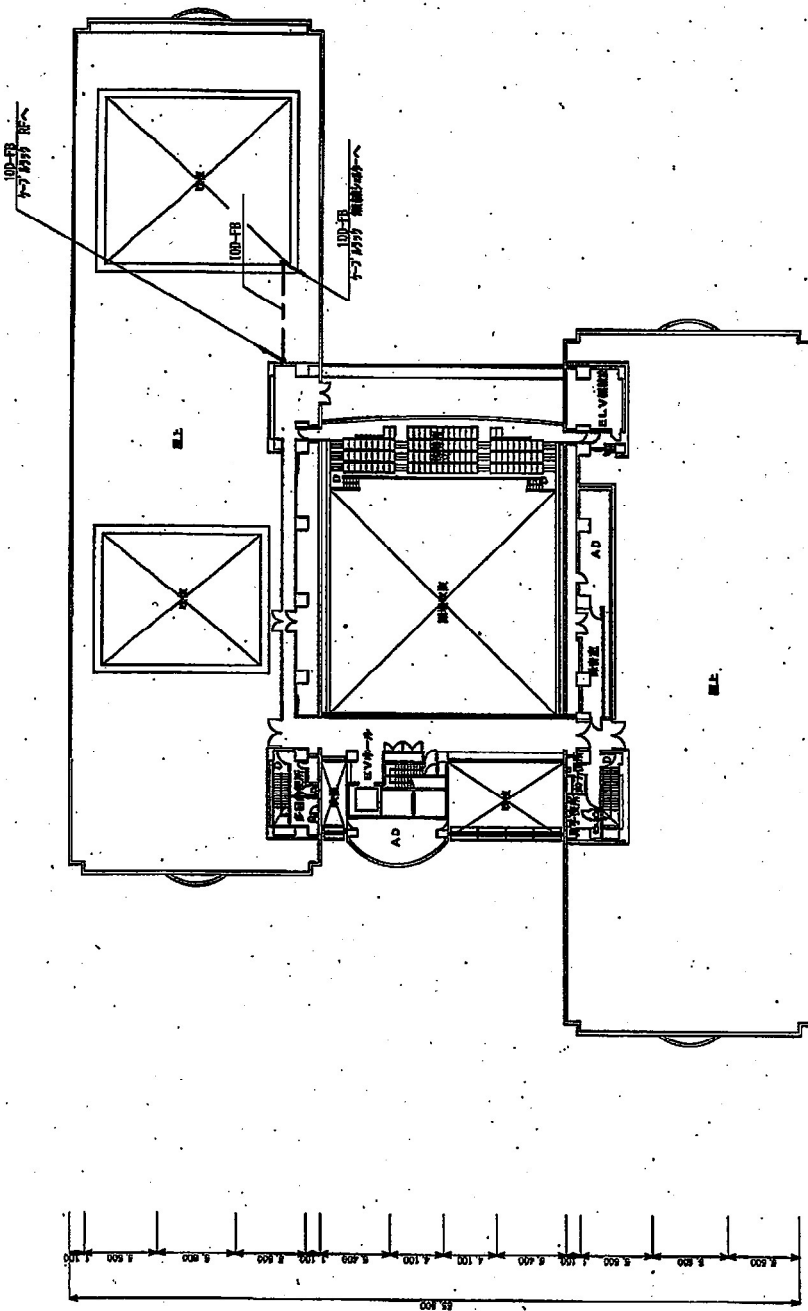
ケーブル系統図



6.L=26.0m

ケーブル配線図

工事名		
図名	商業物件建築・下水設計図書・土木総括図 ケーブル配線図	
縮尺	Free	図面番号
完成図		
年月	令和3年1月	家数
図員名		



凡 例

記号	名 称	備 考
◎	空中機	
○	非常口	
▽	降梯	
□	FAX	
□	ブローヤース (0000011402 20000000)	
□	椅子置	
⑤	分電盤	
⑥	コンセント (開閉)	
▲	コンクリートはつり、コア置き (構造用)	
▲	コンクリートはつり、コア置き (電気用)	
▲	天井こぶり口取座	
---	重畳設置用	
---	ラック取組	
---	所轄設置線	
---	フリーアクセス、エレベーター取組	
---	開口取組	
---	天井設置用取組	
---	コアコア用設置取組 (併 100-FB-200)	
---	五毛上吊り・五毛下吊り	
---	取組	

階層
 1階層1
 2階層1
 3階層1
 4階層2
 5階層1

工事名

図 名 胡条物産ビル、下水処理用機・土木事務所
 ケーブル取組図 (本層7F)

縮尺 1:400 図面番号

年月 令和3年1月 承認

図 名 完 成 図

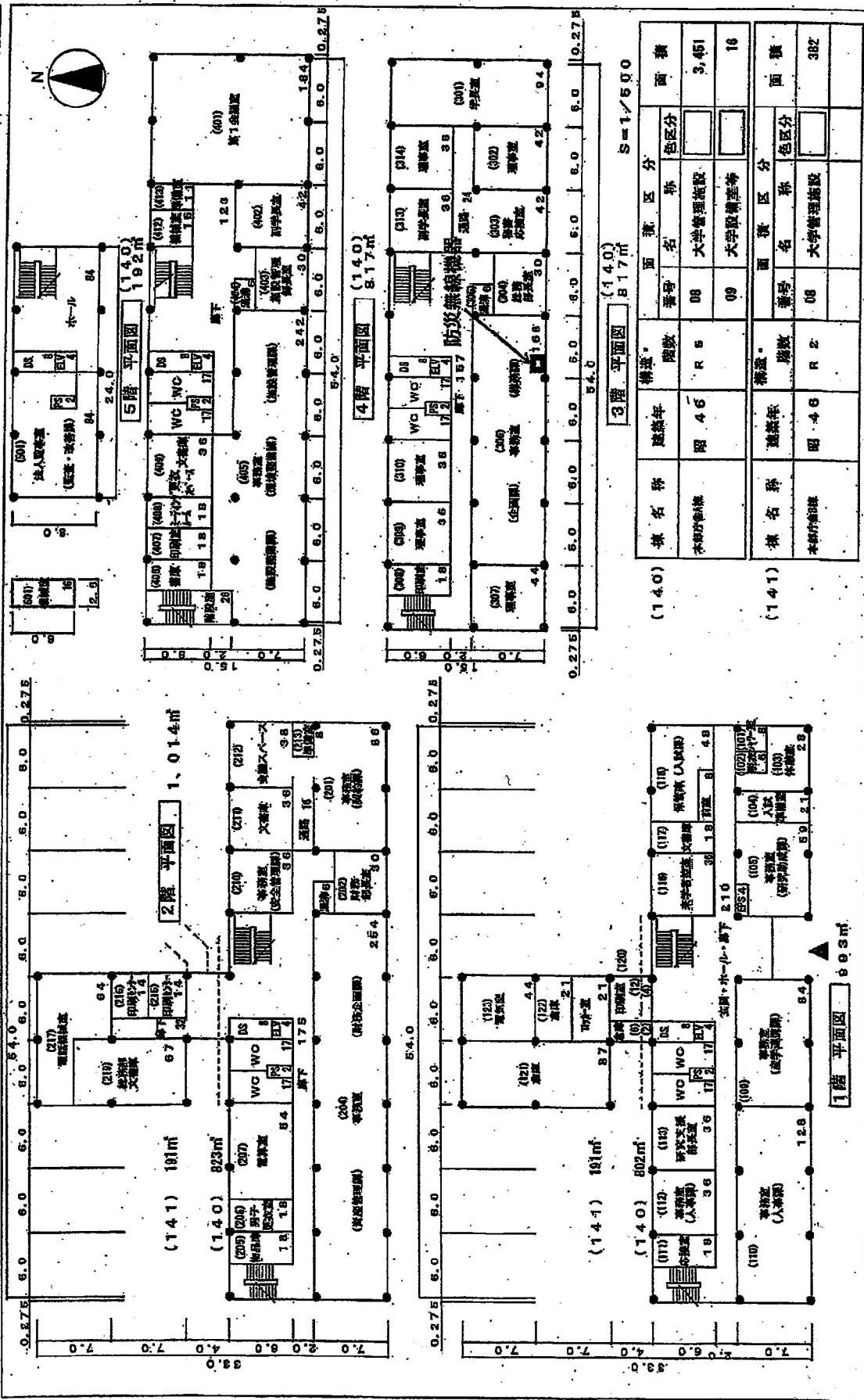
製 図 者

7F 平面図

棟別平面図

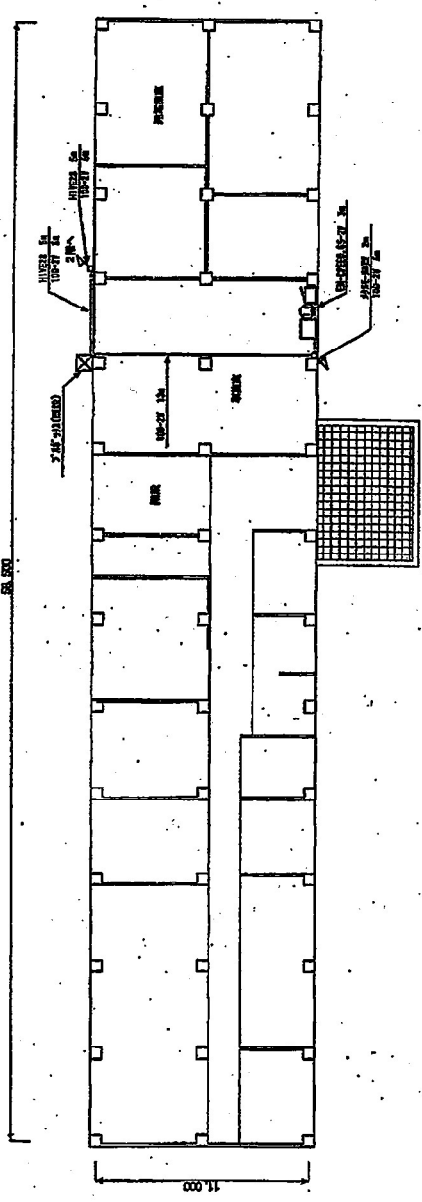
国立大学法人等施設実態報告(様式3)

学校番号	0228	学校名	新潟大学	団地番号	0.01	団地名	五十嵐	棟番号	140
------	------	-----	------	------	------	-----	-----	-----	-----

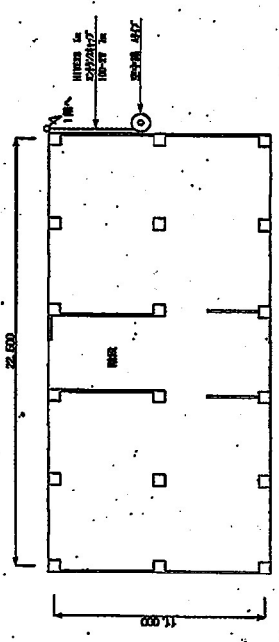


棟名	用途	用途年	用途区分		面積
			種別	区分	
(140) 本館印刷課	R 5	昭 46	大学管理施設		3,451
(141) 本館印刷課	R 2	昭 46	大学管理施設		382

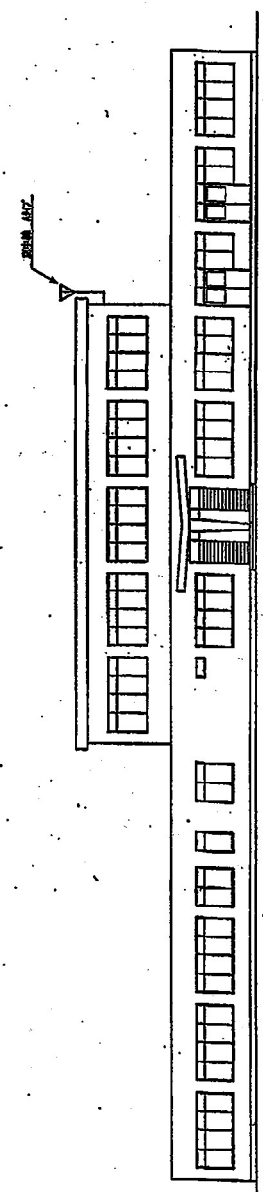
工事名	デジタル地域防災無線整備工事		
図名	面清特化シター - 平面図・立面図		
図尺	1:200	図番	11
作成	新潟市都市整備局 開発建設部 建築課	図主	
設計者		図主	



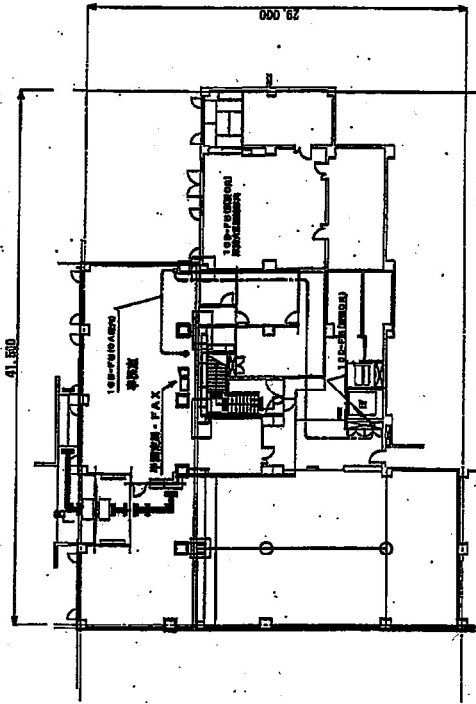
1階 平面図



2階 平面図



立面図

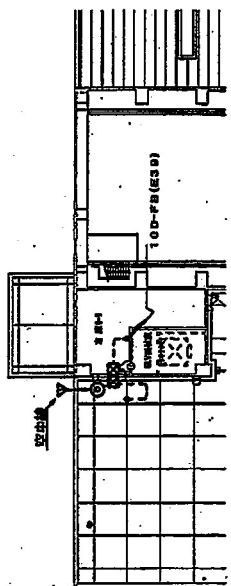


竣功階1F

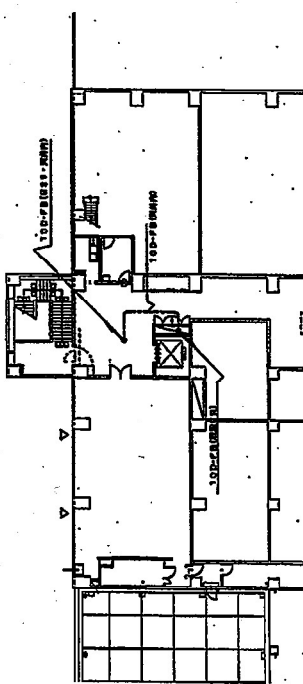
凡例

記号	名	種
V	空中車	
X	昇降機	
□	FAX	
◇	24時間オフィス (RECEPTION ROOM)	
◇	受付室	
◇	分譲室	
⊖	コンセント (固定)	
△	コンクリート柱、コア柱、コア壁 (固定)	
△	コンクリート柱、コア柱、コア壁 (仮設)	
△	その他柱・梁・基礎	
△	引出線設備	
△	ケーブル	
△	配線器具	
△	フリーエリア、床下収納	
△	配線器具	
△	消防設備設置	
△	その他設備設置	
△	エレベーター、エレベーターホール	
△	その他設備設置	

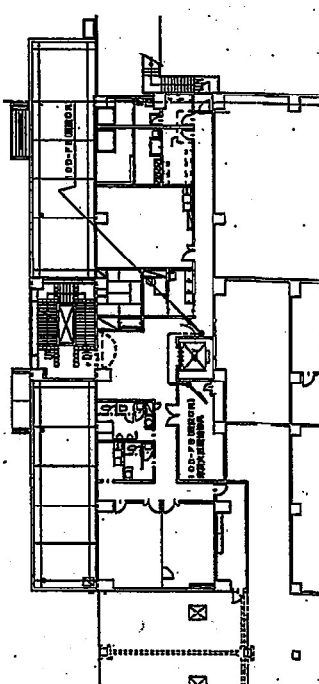
階層
1階
2階
3階
4階
5階



竣功階4F



竣功階3F



竣功階2F

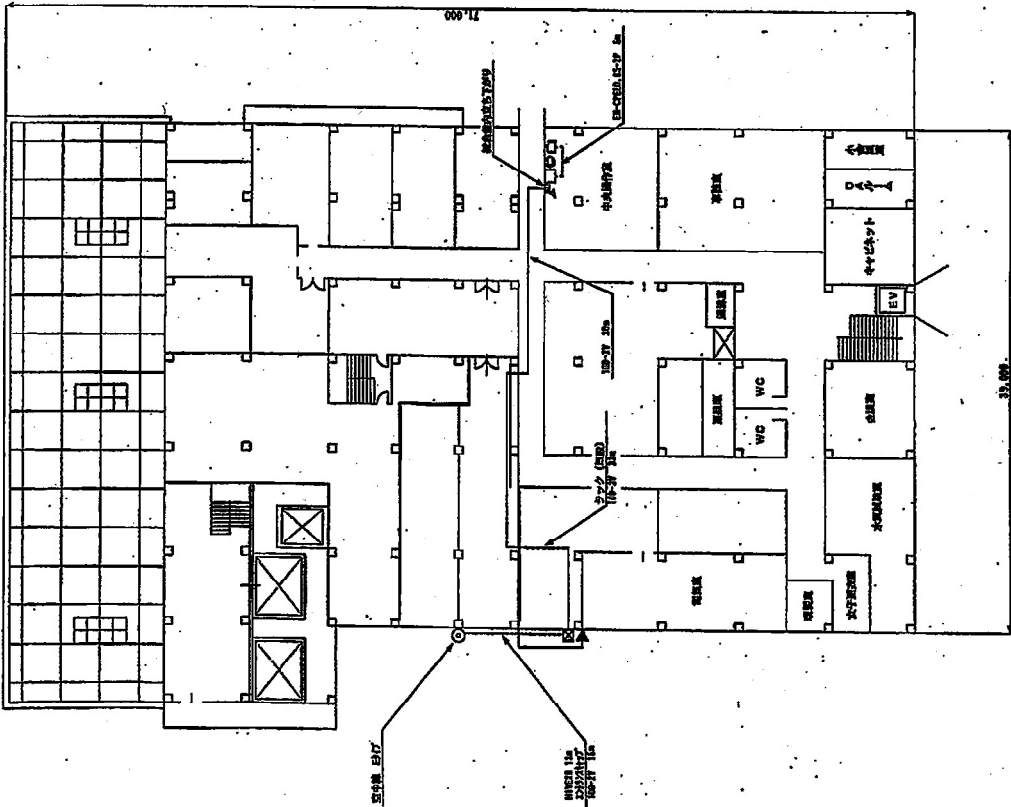
工事名 防災無線移設
図名 新田滑滑センター

縮尺 1:400 図面番号

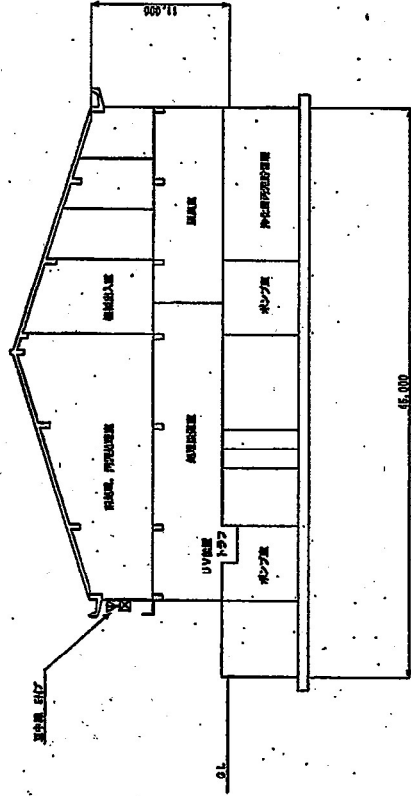
年月 平成24年1月 承認

請負者

- *配管・配線は別途工事
- *空中線・受信機は別の設置
- *無線機・FAXの設置

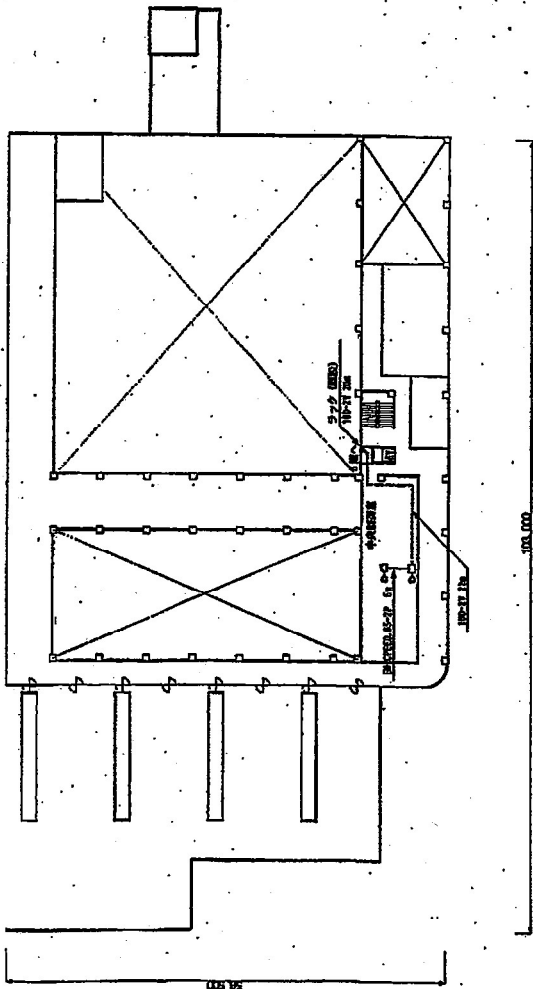


2階 平面図

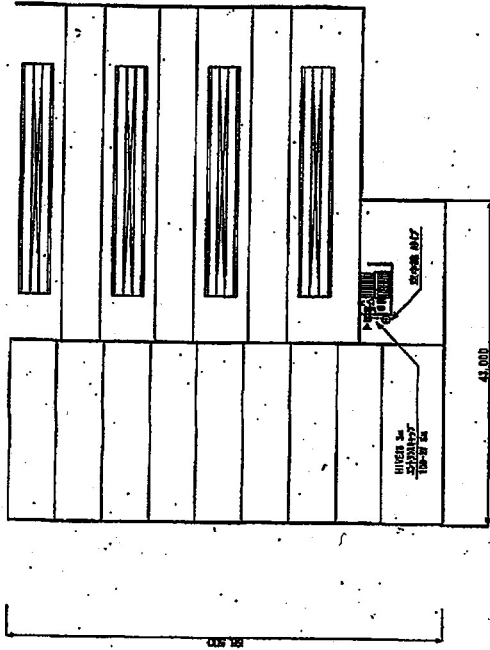


断面図

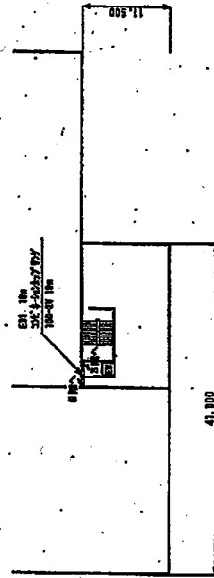
工号: アジナル地域防災無線整備工事 図名: 新平消防センター 平面図・立面図			
図尺: 1:400	図番: 14		
新潟市都市整備局開発建築部営繕課 図主: 図取		図取	図取
図例: 破線は、仮設設備を示す			



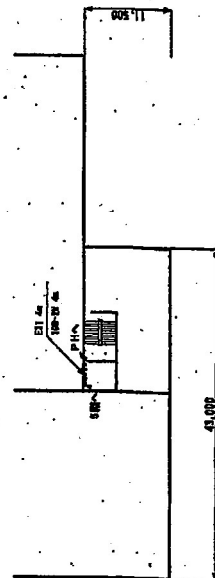
3階 平面図



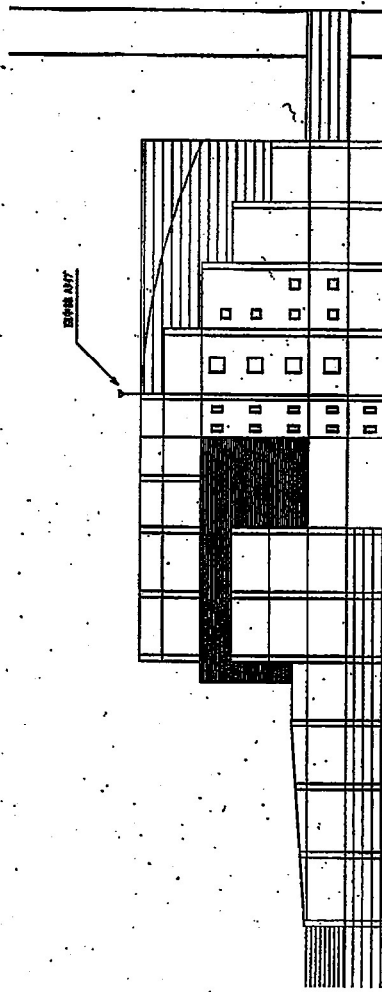
PH階 平面図



5階 平面図

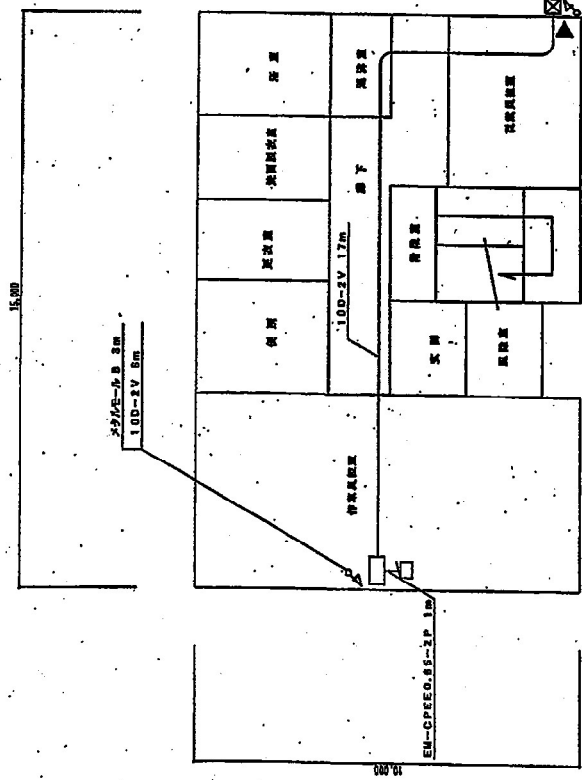


6階 平面図

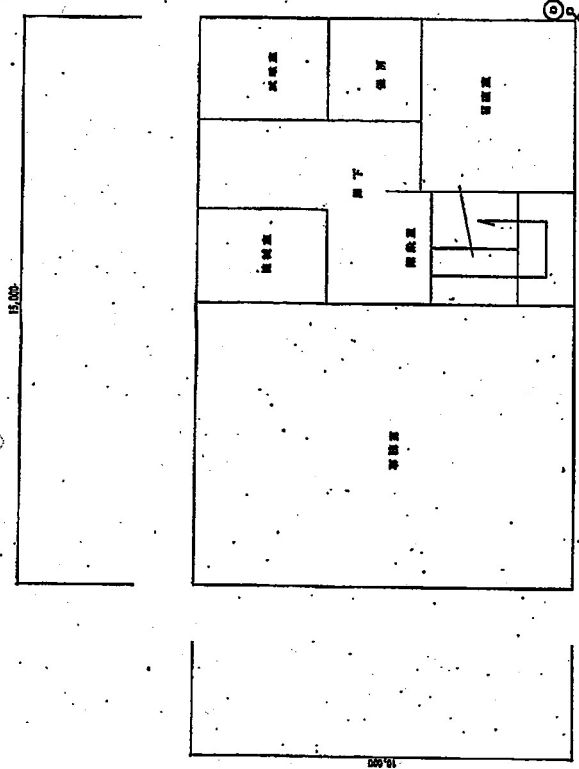


西側 立面図

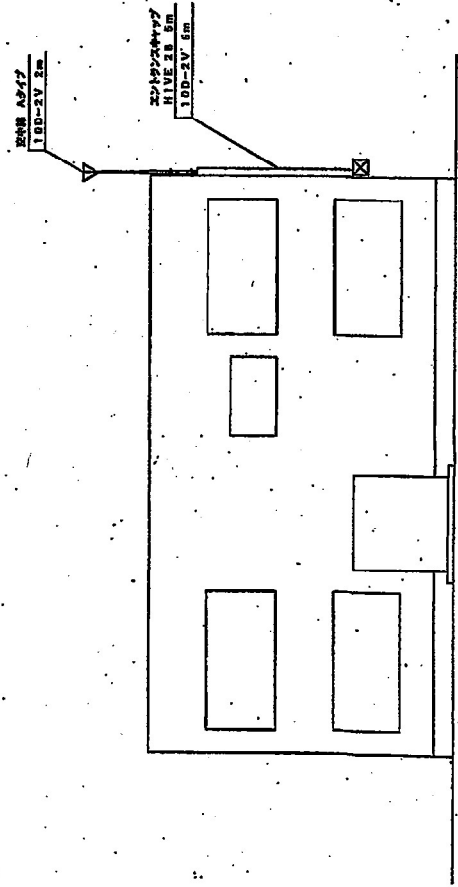
工事名	デジタル地域防災無線整備工事		
図名	無線設備 平面図 - 立面図	図番	16
縮尺	1:500	図面番号	16
作成者	新潟市都市整備局 開発建設部 営繕課	承認者	
作成日		承認日	
図面番号		図面番号	



1 階平面図

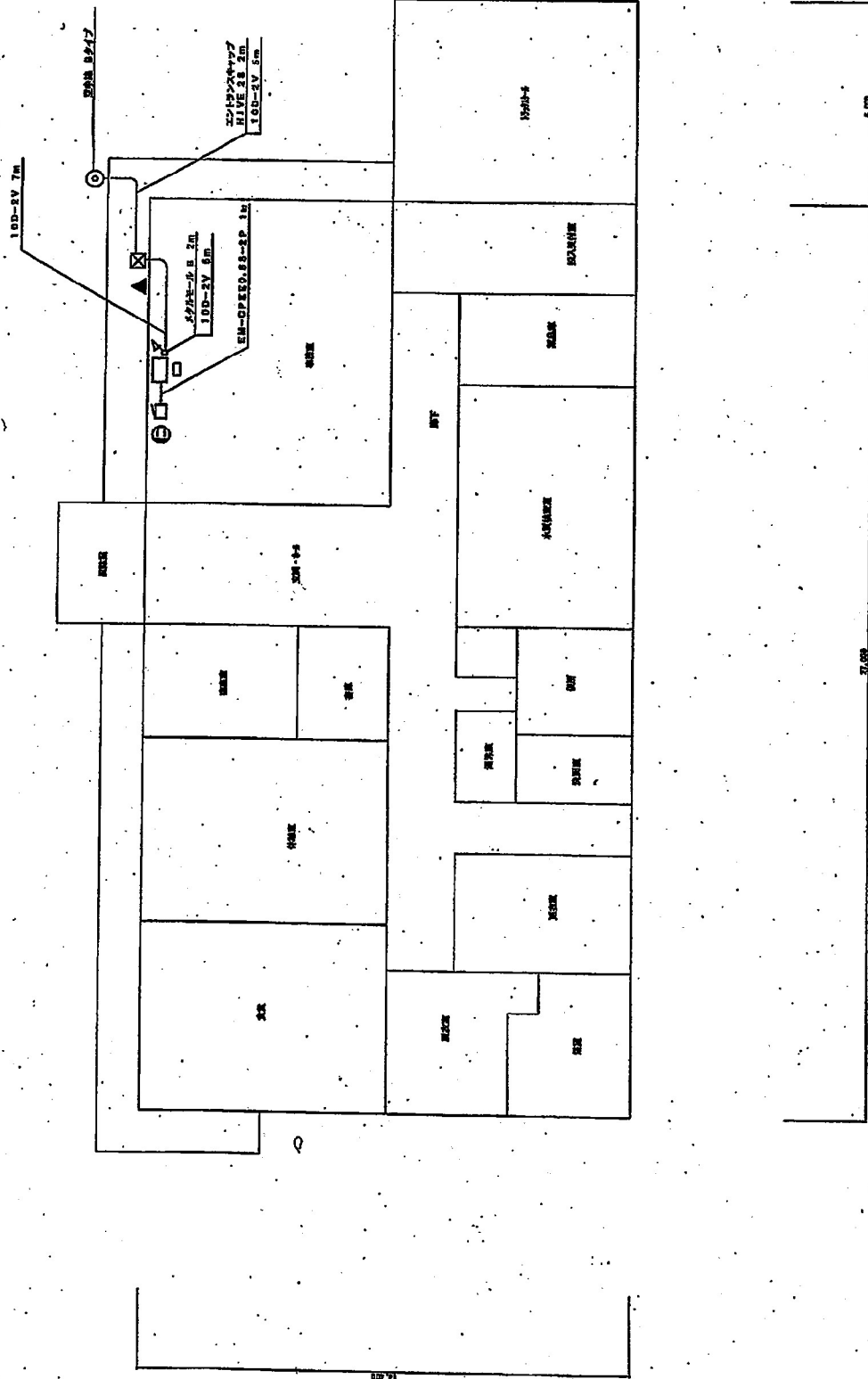


2 階平面図



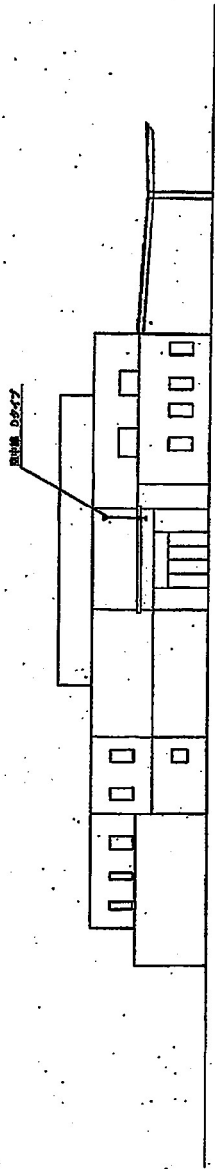
立面図

工事名	デジタル地域防災無線整備工事		
図名	警務課センター 平面図・立面図		
図尺	1:100	図面番号	05
作成	新潟市都市整備局開発建築部営繕課		
図印			

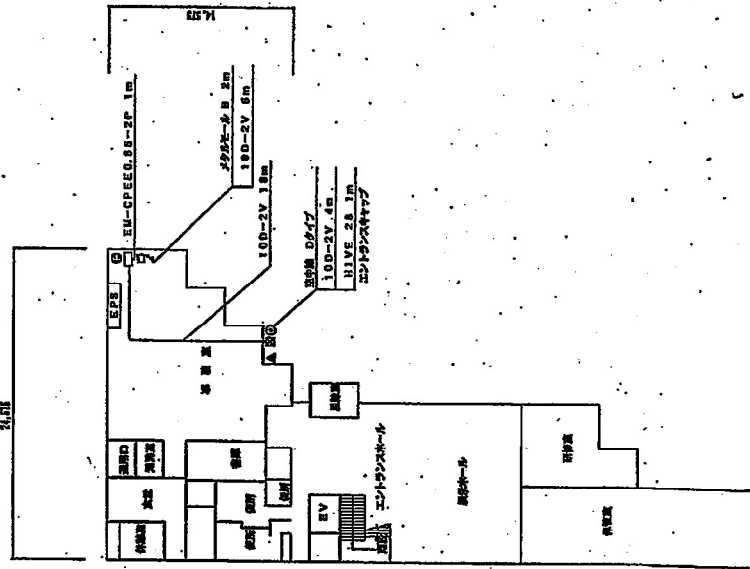


1 階 平 面 図

工事名	デジタル地域防災無線整備工事		
図名	白根防災センター 平面図		
縮尺	1:100	図面番号	47
図主	新潟市都市整備局防災無線整備課	作成	
校核		承認	
発行		備考	

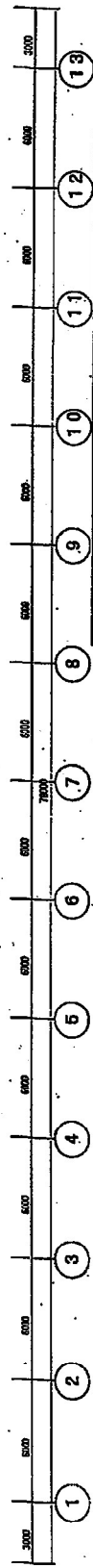
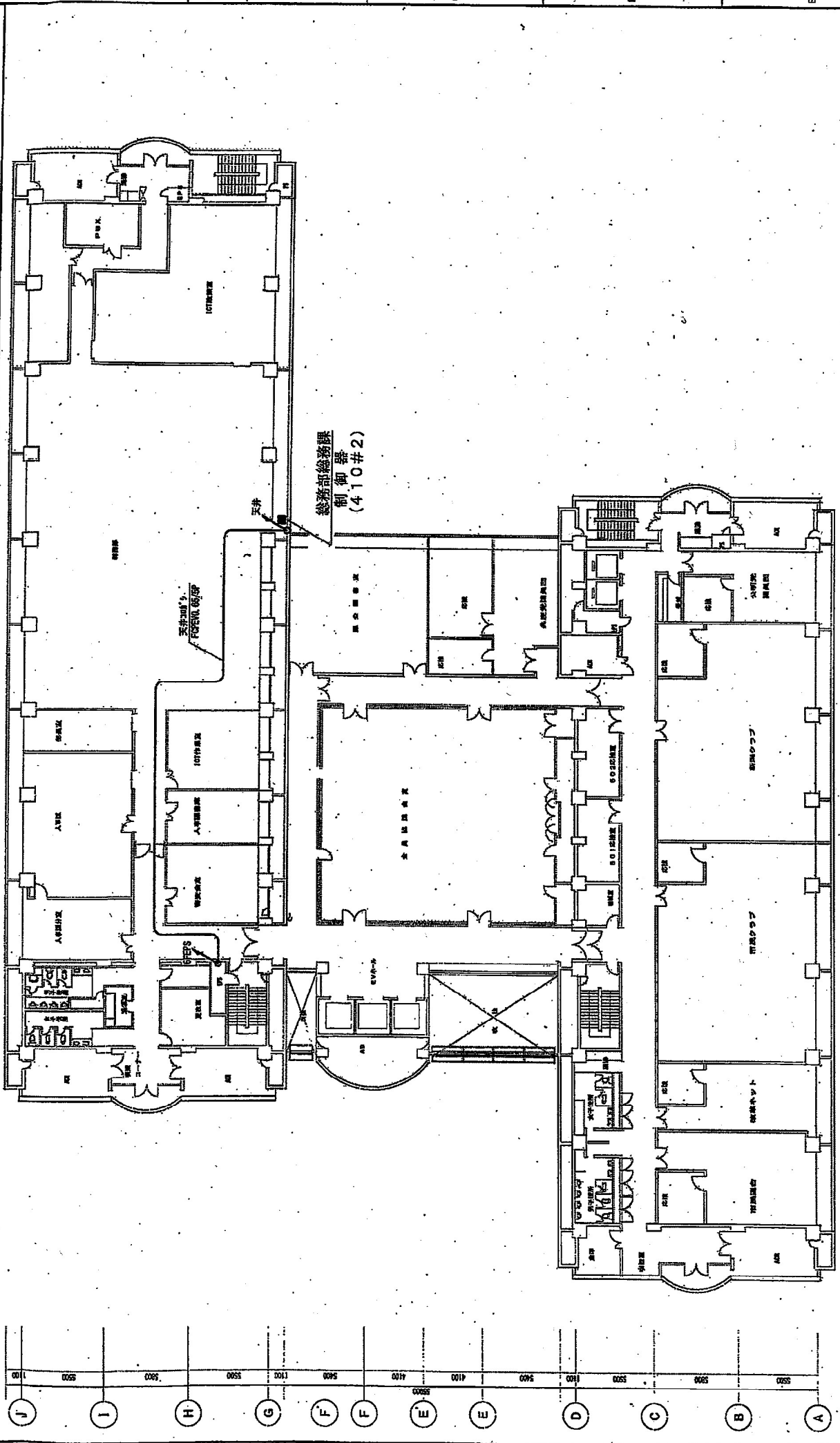


立面図



2 階平面図

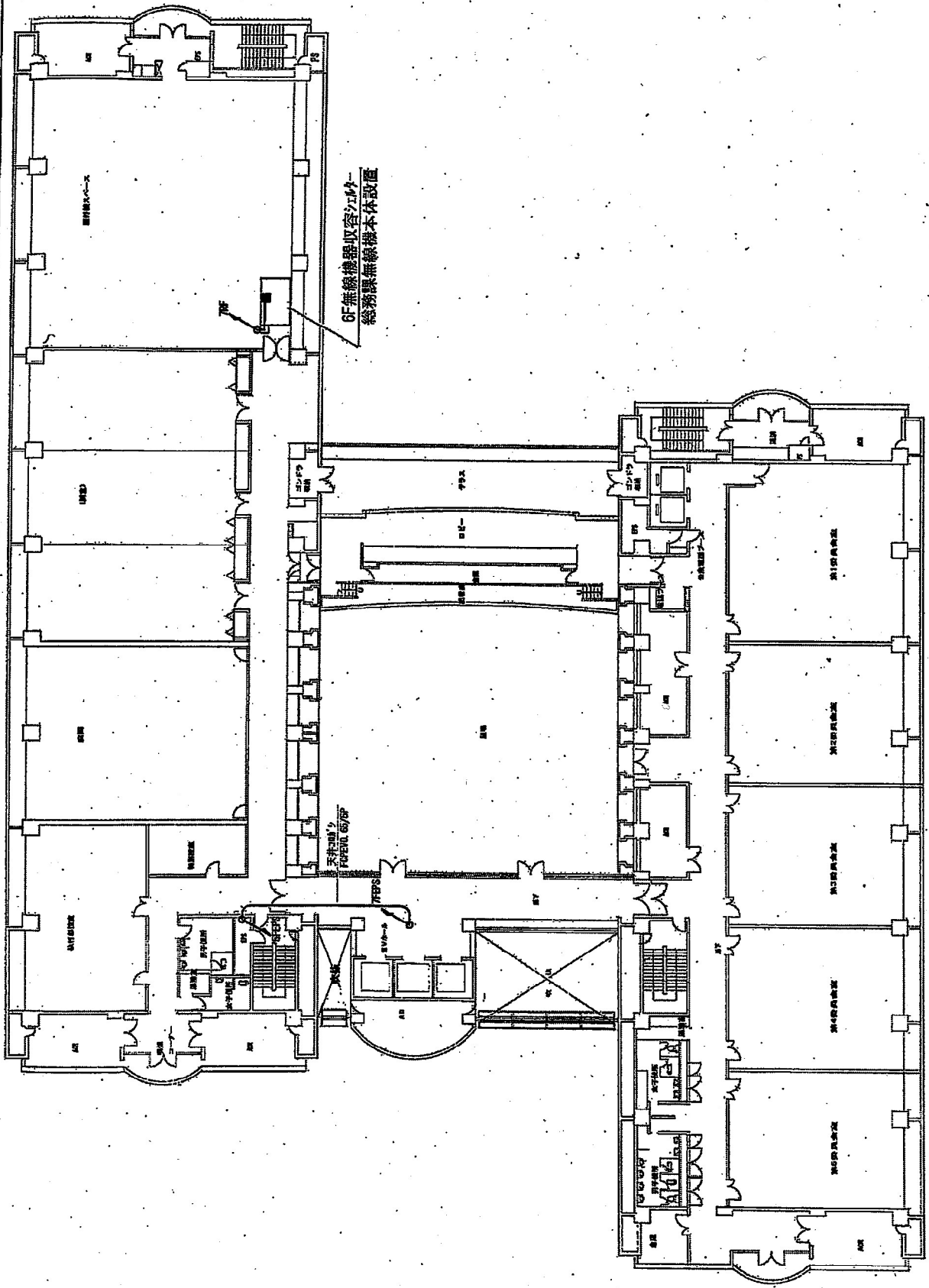
工事名 デジタル地域防災無線整備工事			
図名	無線クリンセンター 平面図・立面図		
縮尺	1:500	図面番号	124
作成	新潟市都市整備局開発建設部管轄課	承認	
図			



5階平面図

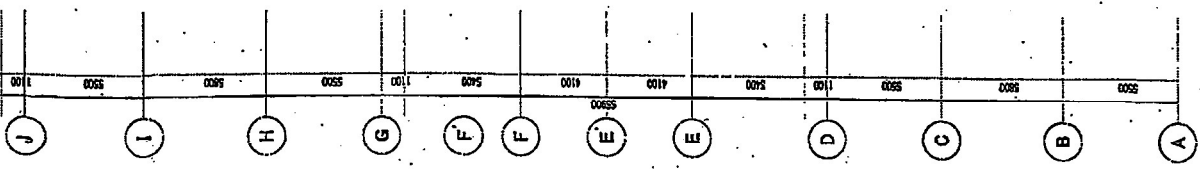
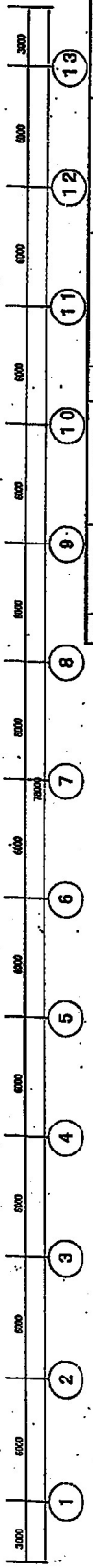
版	年月日	訂正記事	承認	発行年月日	2020/08/14	単位	mm
				尺度	1/250	承認	担当

配線区 (5階平面)
新潟市役所本庁舎



6F無線機器收容室(江崎-
総務課無線機本体設置)

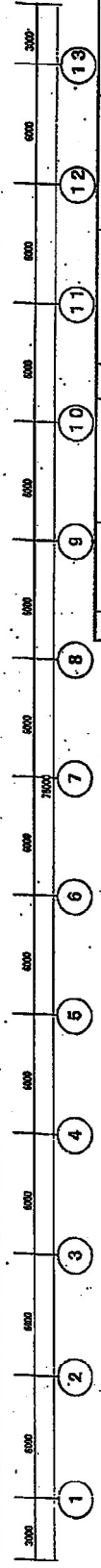
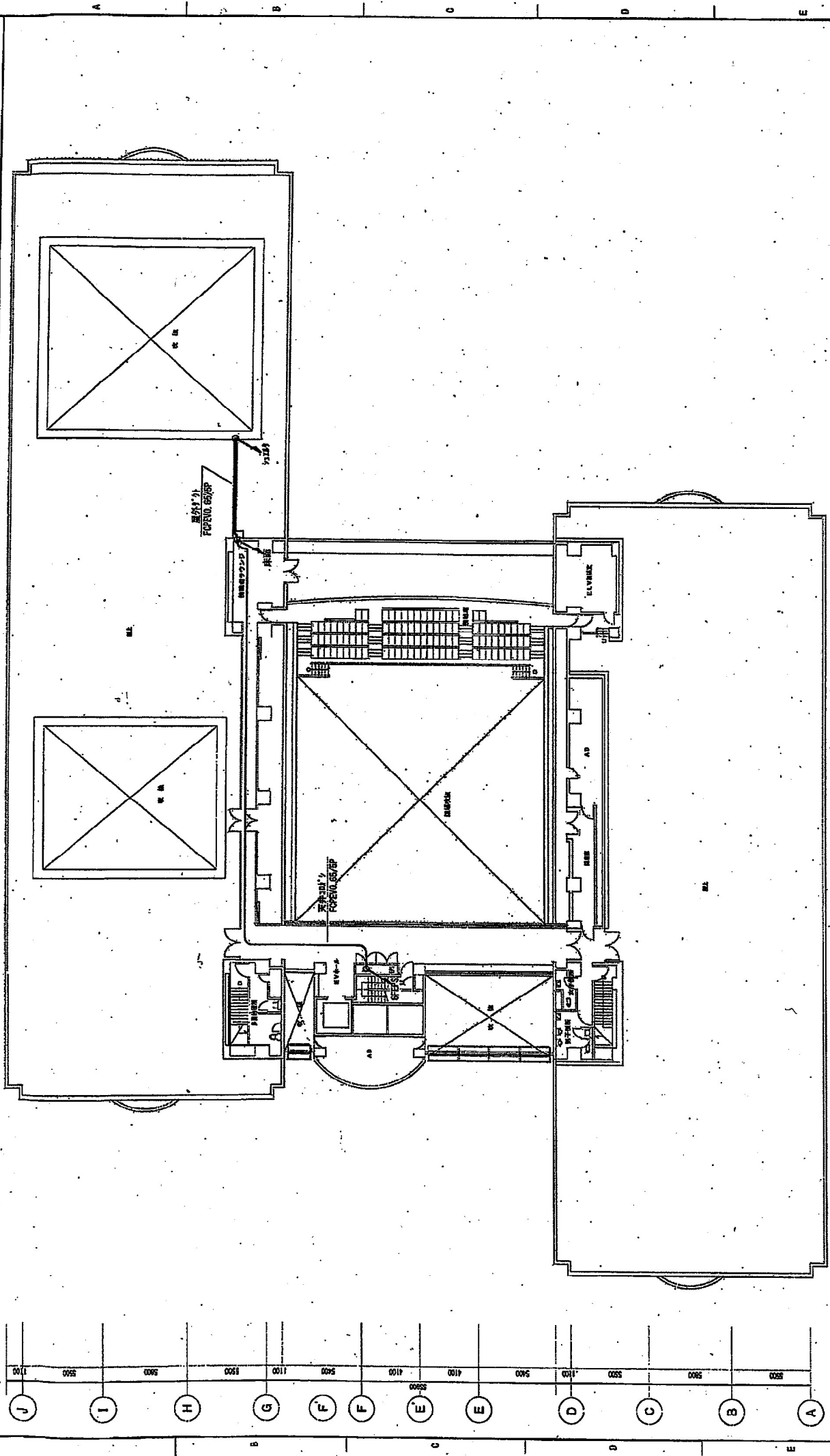
天板下のFIBER 6F/6F



6階平面図

版	年月日	訂正記事	承認	発行年月日	2020/09/14
			尺読	1/250	単位
			承	属	査閱
					担当

配線図(6階平面)
新潟市役所本庁舎

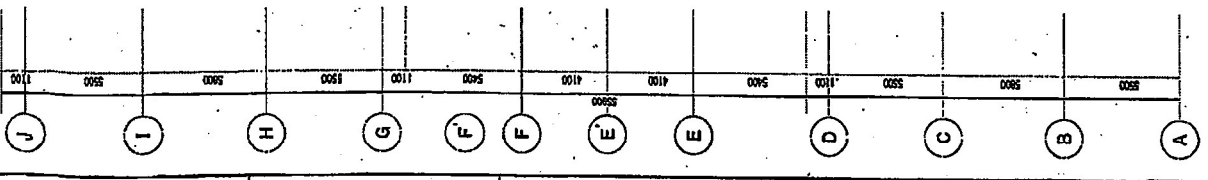


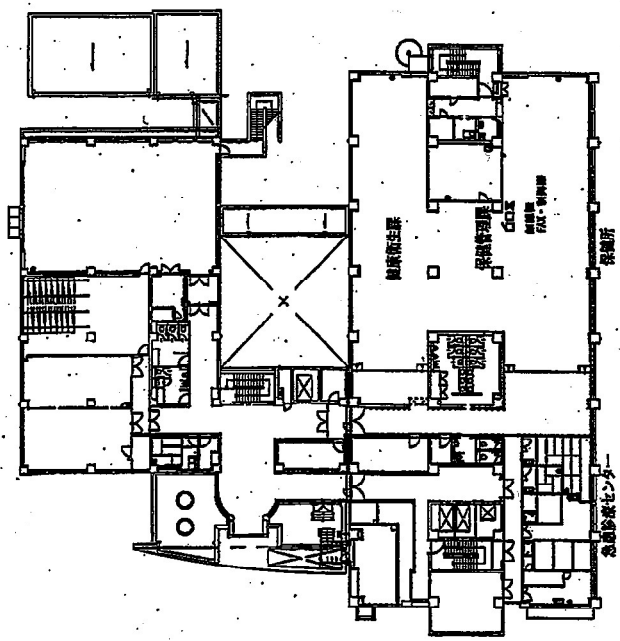
訂正監事

版	年月日	訂正監事	承認	発行年月日	2020/08/14
				尺渡	1/250
				承認	蓋印
				承認	蓋印

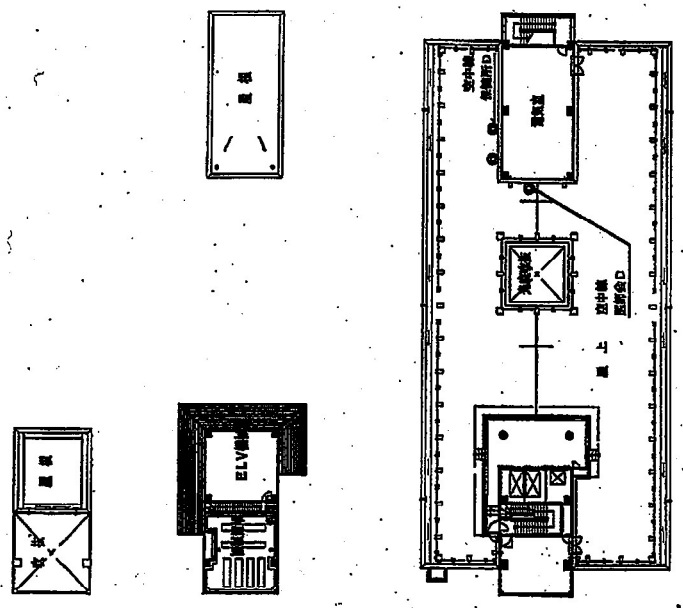
7階平面図

配線図(7階平面)
新潟建設新本庁舎

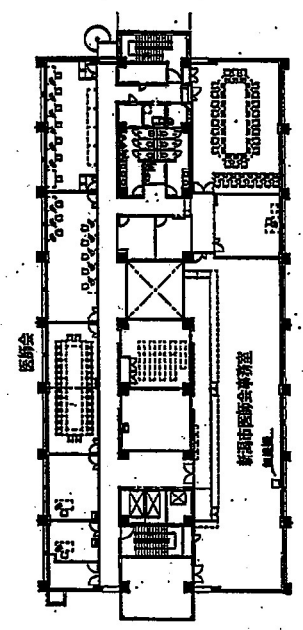




2階 平面図



6階 平面図



5階 平面図

工事名	新潟市医師会防犯施設改修工事		
図名	新潟市医師会防犯施設センター 6階平面図		
縮尺	1:400	図面番号	
外壁	材料	数量	
内装	材料	数量	
設備	材料	数量	