

# 施設利用アンケート（豊栄児童センター）の集計

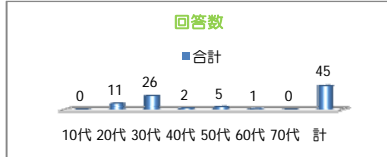
## 建物概要

施設名称：豊栄児童センター  
 竣工年度：平成20年度  
 構造規模：鉄骨造 平屋建て 延床面積 519.15 m<sup>2</sup>

## アンケート調査概要

調査目的：竣工から約1年経過した施設に対し、建物及び設備についてアンケートを実施し、今後の施設づくりの参考とする。  
 調査対象：豊栄児童センター利用者  
 調査方法：施設（建物、設備）について、各対象別アンケート用紙への自由記載方式  
 調査期間：平成22年1月12日～2月28日  
 回答数：4（男性） 41（女性）

## アンケート結果



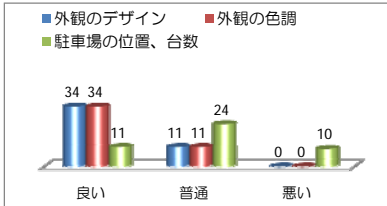
●利用者の方から  
 「広い体育館はあるし、工作の場、小さい子供も遊べる場もあって良い」  
 「乳幼児の部屋を利用していますが、畳もあり床暖房もあって便利です」  
 「全体的にきれいで良いです」

「駐車場の台数が少ない」  
 「体育遊戯室が狭いので、ぶつかりそうになることがある」  
 など様々なご意見、ご指摘を頂戴いたしました。

## ～利用者の方からの主なご意見～

以下の6項目について、自由に記載して頂きました

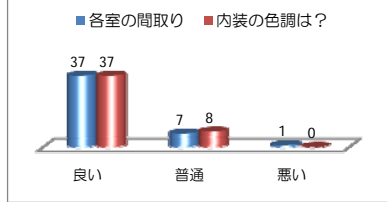
### 1. 建物の外観、外回りについて



●皆様からのご意見  
 : シンプルで良いと思う  
 : 明るくて良い  
 : 落ち着いた感じで良い  
 : 駐車場がもう少し多いといい  
 : 乳幼児連れは車での来館がほとんどなので全く足りないです  
 : 派手ではないですがそれが良いと思います



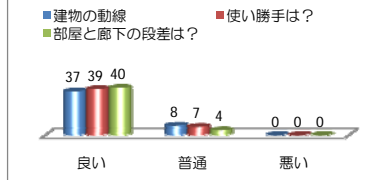
### 2. 建物内部についての印象は？



●皆様からのご意見  
 : 間取りはちょうど良い  
 : 見ている限りの人数では十分だと思います  
 : 白やナチュラルテイストで明るくて良いです  
 : 広すぎず、狭過ぎず  
 : 木と白で暖かみがある  
 : 幅広い子供達が楽しめる感じになっている

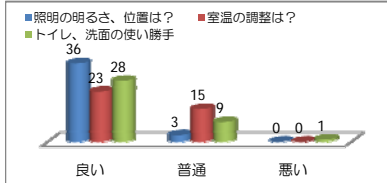


### 3. 当施設を利用時の感想



●皆様からのご意見  
 : 部屋間の出入口が近くて良い  
 : 体育遊戯室がもう1つあったら良い、小中学生が遊んでいると小さい子が危なくて遊べない  
 : 子供が迷わず動いているので  
 : すべり台が、もう少し小さい子供でも楽しめると思い  
 : バリアフリーで良い  
 : 段差がほとんどないので歩きやすい  
 : 赤ちゃんの部屋にも床暖房があったらいいです  
 : 小さい子の部屋は奥の方がより安全に過ごせると思います。

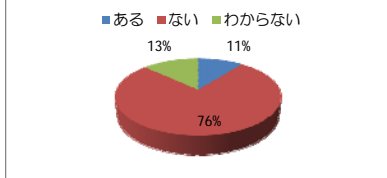
### 4. 施設の設備について



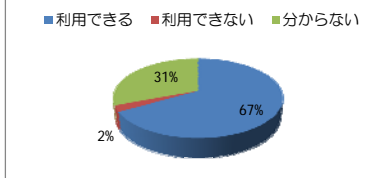
●皆様からのご意見  
 : いつも明るく思う。  
 : 子供には良いと思うが大人には少し寒い  
 : ちょっと戸を締め切っておくと暑い  
 : 乳児連れだとちょっと大変である  
 : 大人のトイレにベビー椅子をつけて欲しい  
 : 授乳室があると良いです  
 : 子供用のトイレもあると便利



### 5. 施設を利用して「危険」だと感じたことは？



### 安心して施設を利用できますか？



### 6. その他、ご意見ご感想

: 突然、不審者が侵入したら、どのような対応をされるのかなと思いました。（誰でも自由に入れるから）  
 : 入口が常に開いているので、だれでもはいて来れる  
 : 看板がなくて、道にも迷うし、建物の看板も見えないので困った  
 : 何回か利用させてもらいましたが、子供も非常に楽しく過ごしている様です。児童館の方も子供に優しく接して頂いて、大変助かります。  
 : 狭い家に閉じこもりがちなので広い所で遊ばせたいと思い利用させて貰っています。よろしくお願ひします。  
 : 道路の除雪がされていない事が多いので入りづらい  
 : 集会所にも床暖房をつけて欲しい。廊下・創造の部屋などコンクリートで下が寒い  
 : 子供のおもちゃはなるべく木製が良いと思う。積み木がもっと沢山あれば良いと思う。たくさん行事があるので楽しみです

## ～公共建築1課からの一言～

皆様から頂いた「改善意見や気になること」については詳細な状況を分析の上、今後の施設整備の参考としていきたいと思ひます。