

施設利用アンケート（木崎コミュニティセンター）の集計

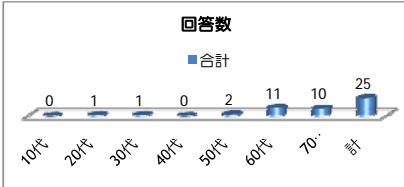
建物概要

施設名称：木崎コミュニティセンター
 竣工年度：平成20年度
 構造規模：鉄骨造平屋建 延床面積 754.22㎡

アンケート調査概要

調査目的：竣工から約1年経過した施設に対し、建物及び設備についてアンケートを実施し、今後の施設づくりの参考とする
 調査対象：木崎コミュニティセンター利用者
 調査方法：施設（建物、設備）について、各対象別アンケート用紙への自由記載方式
 調査期間：平成22年1月12～2月28日
 回答数：12（男性） 13（女性）

アンケート結果

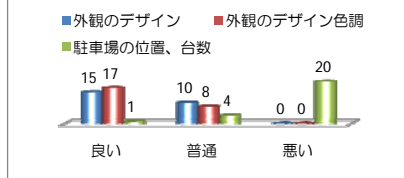


◆利用者の方から
 「建物は落ち着いた感じである」
 「廊下が広く、ゆったり感がある」
 「デザインが和風っぽい」
 「センター前の駐車場が狭い」
 「駐車場が遠い」
 「陶芸教室にブラインドをつけて欲しい」
 「新築なのに何度も雨漏りがあり使えない部屋があり困る」
 などさまざまなご意見ご指摘を頂戴いたしました。

～利用者の方からの主なご意見～

以下の6項目について、自由に記載して頂きました。

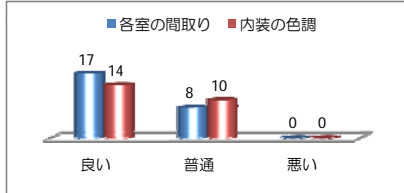
1. 建物の外観、外回りについての印象は？



皆様からのご意見
 ・外観が和風ほくて良いです。
 ・外観の色が落ち着いた
 ・外壁に工夫があったと思います
 ・コミュニティ専用の駐車場がない
 ・駐車場が遠い
 ・駐車場が遠くて少ない



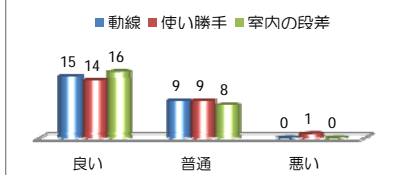
2. 建物内部についての印象は？



皆様からのご意見
 ・フロア、事務室、広く余裕を感じ良好
 ・もう少し、部屋があっても良いかも
 ・各部屋とも色調は違和感が無くよい。



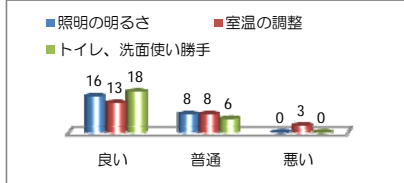
3. 当施設を利用して



皆様からのご意見
 ・広くて良い
 ・陶芸室の窓に日よけが欲しい。
 ・廊下が広く、ゆったり感がある。
 ・段差がほとんど無い
 ・室内放送設備が欲しい。
 ・夏場にカーテンが無い、付けて欲しい。

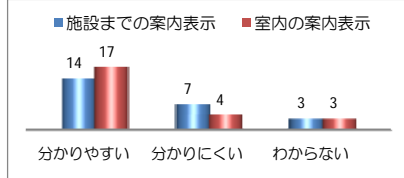


4. 建物の設備について



皆様からのご意見
 ・外気温が低い日（1℃）は、足元から冷える感じがする。
 ・冬季用の暖房が出来ない。
 ・トイレはセンサーなのでよい
 ・調理室の洗い場の高さ（調理台）の低くて洗いつらい。
 ・調理場のシンクが深すぎる

5. 案内表示について



皆様からのご意見
 ・道路から離れているので分かりづらい。施設入口の看板も小さい
 ・表示板の位置が悪い。
 ・壁面ではなく、横に付けてあるとみやすい



6. その他、ご意見ご感想

・和室が狭かった。
 ・中学校の駐輪場との導線を今後検討して欲しい
 ・事務所において、インターネット又は、光ファイバーを接続して頂きたい。
 ・防災の基地になって居ながら上記が使えないのは言語道断と思う。
 ・ホールの天井が低く、後50～100cmは欲しかった

～公共建築1課からの一言～

皆様から頂いた「改善意見や気になるところ」については詳細な状況を分析の上、今後の施設整備の参考としていきたいと思っております。