

環境にやさしく・魅力に溢れ安心して暮らせる住環境の創出

●人と環境にやさしい住環境づくり

「助け合い政令市にいがた」の実現に向けて、安心して安全な住環境の整備を推進します。

(健幸すまいリフォーム支援事業)

子どもを安心して産み育てられ、高齢者が安心して暮らせる健康で幸せな住環境を創出するため、既存住宅のバリアフリーリフォーム工事及び併せて行う居住環境や住宅機能の維持・向上のための住宅リフォーム工事を行う方に、その費用の一部を助成します。



(マンション共用部分バリアフリー化支援事業)

高齢者をはじめ誰もが安心して暮らせる住まいづくりを進めるため、マンションの管理組合に、共用部分のバリアフリー化工事費用の一部を助成します。



「田園文化都市にいがた」の実現に向けて、良質な住宅の整備を推進します。

(エコ住宅・エコリフォーム促進事業)

エネルギーの安定的な供給と温室効果ガスの削減に寄与するとともに、環境先進都市の構築に向けた市民一人ひとりの省エネルギー及び環境保全に関する意識の醸成を図るため、住宅用太陽エネルギー設備・省エネ設備の導入及び既存住宅の省エネ化に要する費用の一部を助成します。

太陽エネルギー設備導入補助金

太陽光発電システム

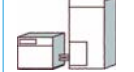


太陽熱利用システム



省エネ設備導入補助金

家庭用燃料電池 (エネファーム)



ペレットストーブ

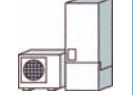


既存住宅省エネ化補助金

窓の断熱改修



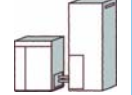
エコキュートへの取替え



エコジョーズ エコフィールへの取替え



エコウィルへの取替え



LED照明への取替え



●市営住宅

市営住宅は、住宅に困っている所得の低い方を対象とした住宅であり、現在、一般世帯向け住宅、高齢者向け住宅、身体障がい者向け住宅、母子世帯向け住宅など、約5,600戸あります。

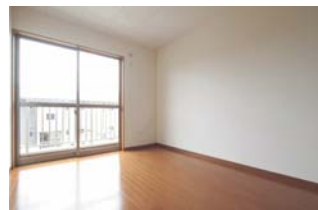
安心・安全な市営住宅を供給するため、建設・改修・修繕などにより適切な維持管理を行います。

(仮称) 亀田駅東地区住宅 平成26年度竣工予定



・(仮称) 亀田駅東地区住宅は、子育て世帯及び高齢者世帯を対象とした市営住宅です。
建物概要: 鉄筋コンクリート造6階建て 71戸

新津田島住宅 平成24年度竣工



(住環境政策課)