

新潟市は、2026年3月1日から

「**林野火災警報**」運用開始！

対象区域内での

火の使用が 制限されます

林野火災警報発令中に、火の使用の制限に従わない場合、
罰則が適用される事があります。



「屋外において裸火を使用し、火の粉が飛散する行為」の一例です

新潟市消防局 予防課
問い合わせ先 025-288-3230





詳しくは
こちら





林野火災警報等の発令と 火の使用制限について



	林野火災注意報 	林野火災警報 
内容	発令対象区域で、屋外での火の使用の制限に従うよう努める	発令対象区域で、屋外での火の使用を制限（義務）
発令指標	以下のいずれかを満たす場合 ①前3日間の合計降水量が1mm以下、 かつ、前30日間の合計降水量が30mm以下 ②前3日間の合計降水量が1mm以下、 かつ、乾燥注意報が発表 ※上記指標に加え、当日の降水状況等を考慮し 発令の判断を行います。	左記の林野火災注意報の発令指標 +  強風注意報の発令
対象区域	森林法に基づく地域森林計画対象森林のうち、主に山の区域 (にいつ丘陵、角田山、多宝山、弥彦山) 	
火の使用制限対象	以下の内容に、 林野火災注意報時は従うように努め、林野火災警報時は従わなくてはなりません。 <input type="checkbox"/> 山林、原野等において、火入れをしないこと <input type="checkbox"/> 花火を行わないこと <input type="checkbox"/> 屋外において、火遊び又はたき火をしないこと <input type="checkbox"/> 屋外において、爆発しやすい物や落ち葉などの燃えやすい物の近くで、喫煙しないこと <input type="checkbox"/> 屋外において、たばこの吸がらや灰を捨てる際は、火が確実に消えていることを確認し、処理すること <input type="checkbox"/> 屋内において裸火※を使用するときは、窓、出入り口等を閉じて行うこと <small>※ライター、こんろ、バーナー等</small>	
罰則	なし	30万円以下の罰金または拘留 消防法第44条第18号



消防署へ
届出を！

「火災とまぎらわしい煙又は火災を発するおそれのある行為」の届出

火災と見間違えるような煙や火が出る行為を行う場合は、あらかじめ消防署へ届出が必要です。用紙又はオンラインで提出してください。

※火の使用制限は、届出により免除されるわけではありません！

災害時の避難行動と情報収集について



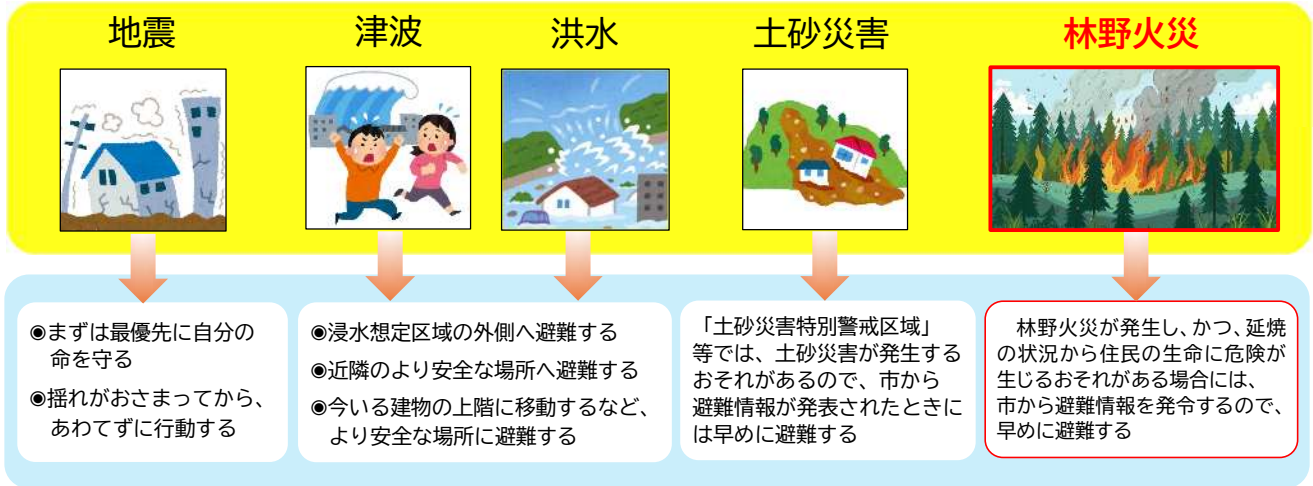
1. 災害時に適切な行動をとるために

災害はいつ起きるかわかりません。

自分やご家族の命を守るため、普段から防災情報を収集し、防災訓練などに積極的に参加しましょう。また、災害時は冷静な判断ができず、適切な行動が難しくなります。

災害が起きたときの行動を具体的にイメージすること、家族や職場の同僚との話し合い、物の備えなど、日ごろの準備が自分や周りの人を守ることに繋がります。

2. 災害発生（発生のおそれ）の基本的な避難行動



3. 避難行動のポイント

危険から身を守るため、安全な場所へ避難しましょう。

災害時には、身を守ることができれば、必ずしも避難所に行く必要はありません。

丈夫なマンションなどにお住まいの方は、津波や洪水時に、浸水が及ばない階にとどまり、安全を確保することも有効な避難です。

4. 情報の収集

災害時に適切な行動をとるためには、正しい情報を集めること、複数の情報収集手段を事前に確保することが重要です。新潟市では、防災情報を複数のツールで発信しています。

あなたとご家族の安全を守るため、各種発信ツールにご登録ください。

にいがた防災メール 登録いただいたメールアドレスに防災情報を配信します。右の二次元コードより登録手順を確認してください。 	新潟市 LINE 公式アカウント LINE を利用して、防災情報のほか、さまざまな情報も配信します。右の二次元コードより「友だち追加」をして情報が欲しい区の防災情報を選択してください。 	新潟市危機管理防災局 X Xを利用して防災情報を配信します。右の二次元コードより「フォロー」してください。
Yahoo! 防災速報アプリ 防災アプリを利用して新潟市の防災情報を配信します。右の二次元コードよりアプリをダウンロードし「新潟市」を地点登録してください。 	新潟市ホームページ 市ホームページ内「防災・災害」を利用して緊急情報を表示します。右の二次元コードまたはインターネット検索から緊急情報を確認できます。検索『防災災害 新潟』 	新潟県防災ナビ お近くの避難情報や、災害ごとのハザードマップを確認できる新潟県公式アプリです。右の二次元コードより新潟県ホームページへお進みください。
その他の情報入手手段 防災行政無線（固定系） 屋外に設置されている子局のスピーカーからサイレンや音声により、緊急情報や避難情報などをお知らせします。	テレビデータ放送 テレビのデータ放送を通じて情報をお届けします。ご利用の際はリモコンの「d」ボタンを押してください。	緊急速報メール（エリアメール） 災害時などの緊急時において、各携帯電話事業者のネットワークを介して、新潟市内の基地局エリアに存在する対応携帯電話に一斉配信するサービスです。新潟市にお住まいの方はもちろん、一時的にエリア内にいる市外からの通勤者、旅行中の方などへも情報提供されます。