

貨物車の特性

■古町地区全体の特徴（傾向）

○ 平日・休日特性

- ・ 貨物車の駐停車は、平日に比べて休日は非常に少なく、ほぼ全時間帯にわたって 20～30 台/時程度となっている。

○ 時間帯特性（平日）

- ・ 平日の時間帯別駐停車台数をみると、午後と比べて午前の駐停車台数が多い傾向にあり、午前中は 10 時台の約 100 台/時をピークに、60～100 台/時の駐停車となっている。
- ・ 午後では 14 時台に駐停車のピークがあり、約 60 台/時の駐停車がある。
- ・ 10 時台と 14 時台は、古町地区の全車種の駐停車が多い時間帯でもある。

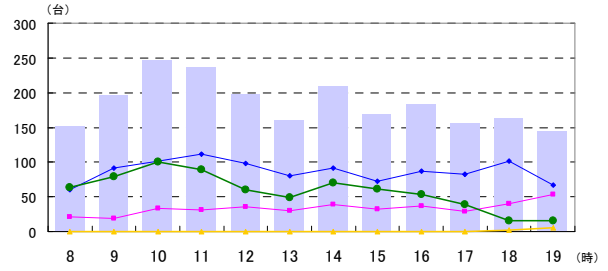
○ 駐停車箇所の特性

- ・ 貨物車の駐停車がある主な箇所をみると、古町通り 6、古町通り 8、本町通り 6 など沿道に商業店舗や飲食店が立地する区間での駐停車が比較的多く、これらの区間は幅員が狭く、交通量も比較的少ない。
- ・ 西堀通り 7（上方向）での貨物車の駐停車密度が 1.4 台/100m であり、西堀通り、東堀通りの中では比較的密度が高い。

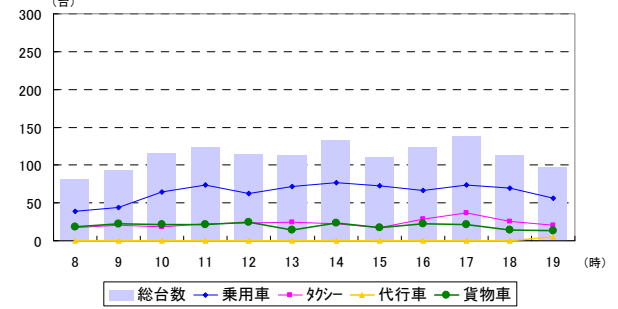
○ ポケットスペースの利用状況

- ・ ポケットスペースがある西堀通り 5、西堀通り 6、西堀通り 7、新堀通り、坂内小路では、総合的にみると、乗用車の駐停車が 52% と半数以上を占めている。

古町地区の駐停車車両台数(平日)

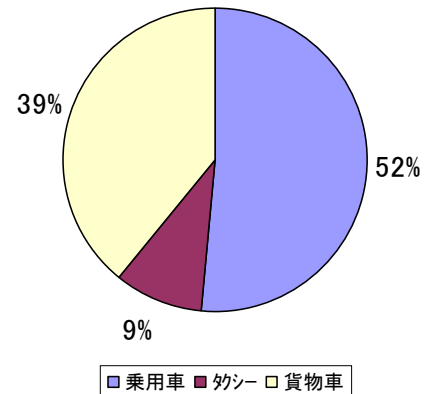


古町地区の駐停車車両台数(休日)



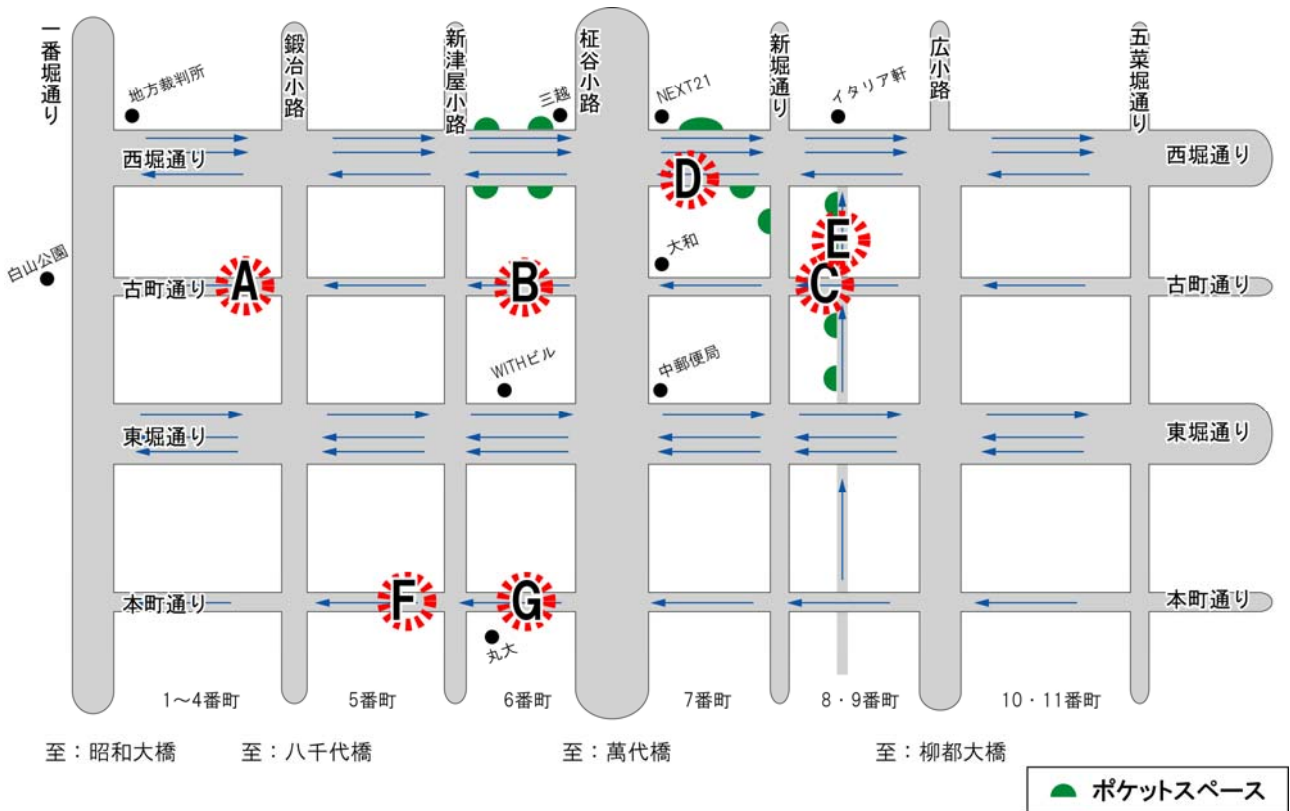
※正時間帯ごとの瞬間駐停車台数

古町地区内のポケットスペース
利用状況(12時間平均より)



※西堀通り 5、西堀通り 6、西堀通り 7、新堀通り、坂内小路の 12 時間駐停車密度より集計

■貨物車の駐停車がある主な箇所



A 古町通り3・4 …(一方通行/車道幅員約 5.5m) 参照:上古町エリア(西堀通り～東堀通り) ② ③

特 性 : 商業と住居が混在している。

駐停車実態 : 古町通り 3 での駐停車は主に乗用車と貨物車であり、11時台(4台/100m)と14時台(4台/100m)にピークがある。
古町通り 4 の駐停車は、主に貨物車であり、9時台(3台/100m)、12時台(3台/100m)、14時台(3台/100m)にピークとなっている。

B 古町通り6 …(一方通行・正午より通行止め/車道幅員約 5.5m) 参照:上古町エリア(西堀通り～東堀通り) ①

特 性 : 正午から翌午前8時まで車両通行止めとなる。

古町通りモール商店街であり、沿道には多くの店舗が立地する。
古町地区では、自転車の駐輪密度が最も高い区間のうちのひとつである。

駐停車実態 : 10時台～11時台の駐停車が特に多く、8台/100mとなっている。

C 古町通り8 …(一方通行/車道幅員約 5.5m) 参照:下古町エリア(西堀通り～東堀通り) ④

特 性 : 17時から22時まで車両通行止め(自転車、原付は通行可能)となり、22時以降はタクシーが、午前3時以降は一般車が通行可能になる。
沿道には夜間に営業を行う飲食店が多い。

駐停車実態 : 8時台～17時台の間に乗用車と貨物車の駐停車があり、12時台に特に多く、6台/100mとなっている。

D 西堀通り7 …(上り方向1車線、下向に2車線/車道幅員約 13m) 参照:下古町エリア(西堀通り～東堀通り) ②

特 性 : 沿道にはNEXT21、みずほ銀行、大和デパートが立地している。

NEXT21、みずほ銀行前、大和前等にはポケットスペースがある。

駐停車実態 : 下り方向では、貨物車は10時台～12時台および19時台に駐停車がある。その他の時間帯では、貨物車の駐停車は見られないものの乗用車はほぼ全時間帯で駐停車があり、

特に14時台(8台/100m)、18時台(8台/100m)が多い。

上り方向では、貨物車の駐停車が主であり、16時台(5台/100m)がピークである。

補足 : NEXT 2 1 裏の小路で荷捌き作業を行う車両が現地で確認されている。

E 坂内小路 …(一方通行/車道幅員約 3.6m) 参照:下古町エリア(西堀通り~東堀通り) ⑥ ⑦

特性 : 周辺には夜間に営業を行う飲食店が多い。

ポケットスペースが区間ごとに1箇所ずつ設けられている。

駐停車実態 : 乗用車の駐停車が貨物車よりも多く、ポケットスペースは乗用車の駐停車に使用されている。

F 本町通り5 …(一方通行/車道幅員約 7.6m) 参照:上古町エリア(東堀通り~上大川前通り) ⑥

特性 : 沿道は主に住居が多い。

駐停車実態 : 乗用車が1~2台/100m程度、貨物車が1~2台/100m程度の駐停車がある。貨物車は観測開始の8時から18時まで駐停車があり、15時ころにピークがある。

G 本町通り6 …(一方通行、12時~17時まで通行止め/車道幅員約 4.5m(歩道 4.0×2))

参照:上古町エリア(東堀通り~上大川前通り) ⑨

特性 : 本町通り商店街であり、沿道には商業店舗が多く並ぶ。

本町中央市場として親しまれており、通りには出店が並ぶ。

古町地区では、自転車の駐輪密度が最も高い区間のうちのひとつである。

駐停車実態 : 通行止め前の8時台~10時台、解除後の17時台にピークがあり、それぞれ3~7台/100mとなっている。