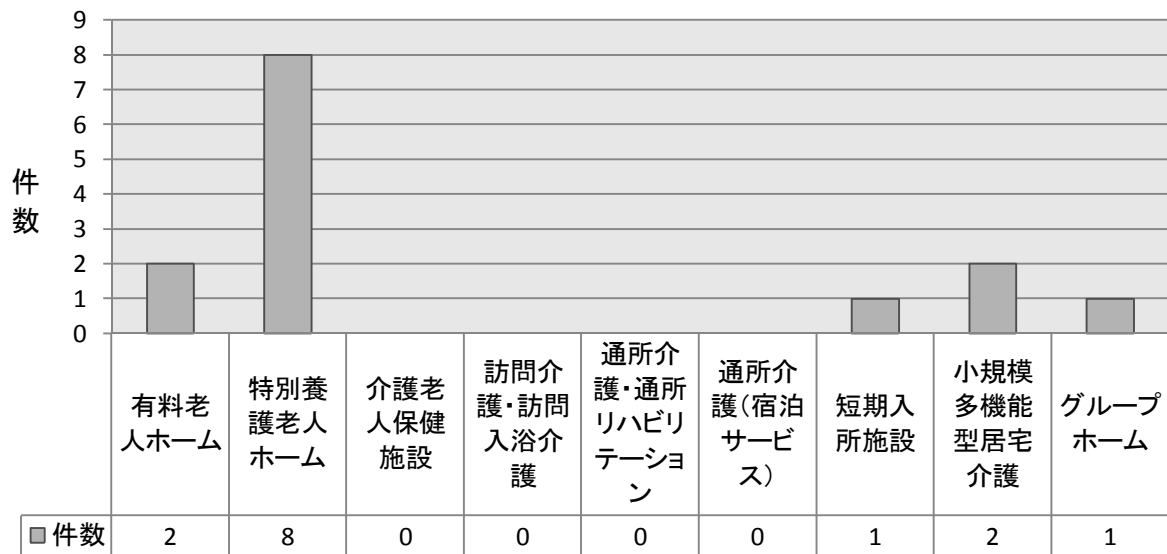


平成29年度

養介護施設従事者等による高齢者虐待に関する新潟市の状況(H30.3.31現在)

①虐待の相談通報が寄せられた養介護施設・事業所の種別

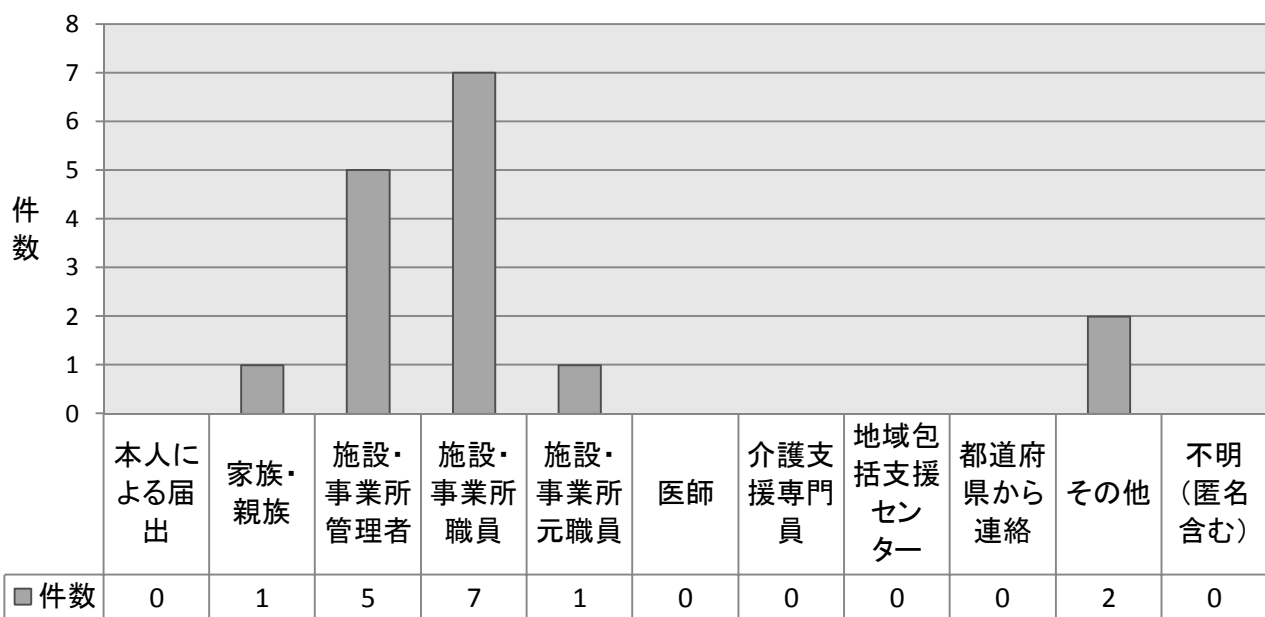
n=14



14施設・事業所に対する虐待の相談通報を受理。うち1施設で4件の通報あり。
施設の運営主体は、社会福祉法人が11件、営利法人が3件。

②虐待の相談・通報者(複数回答)

n=16



・1件につき複数の通報者がいる場合あり。

施設・事業所職員が43. 8%、施設管理者が31. 3%、家族・親族及び、施設・事業所元職員6. 3%を占めている。

・「その他」・・・ 区役所職員・介護保険課

③事実確認の状況

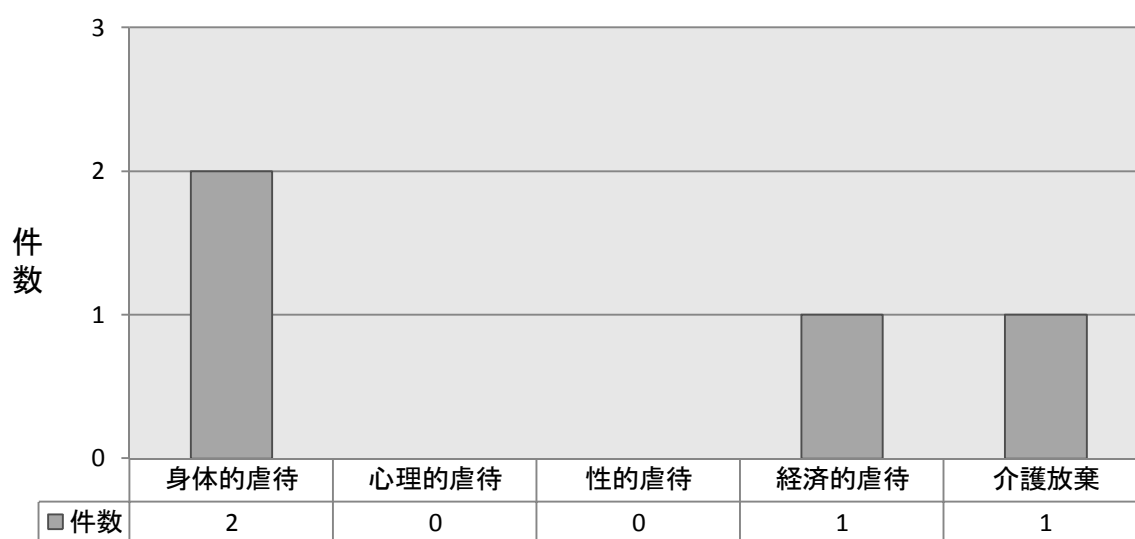
n=14



- ・13件について事実確認調査を実施。
事実確認調査を実施しなかった1件の理由：事実確認調査中の通報であったため（通報のあった14件のうち4件は同一施設であり、5件は同一法人の施設）
- ・虐待の事実が認められたのは4件。

④虐待種別（複数回答）

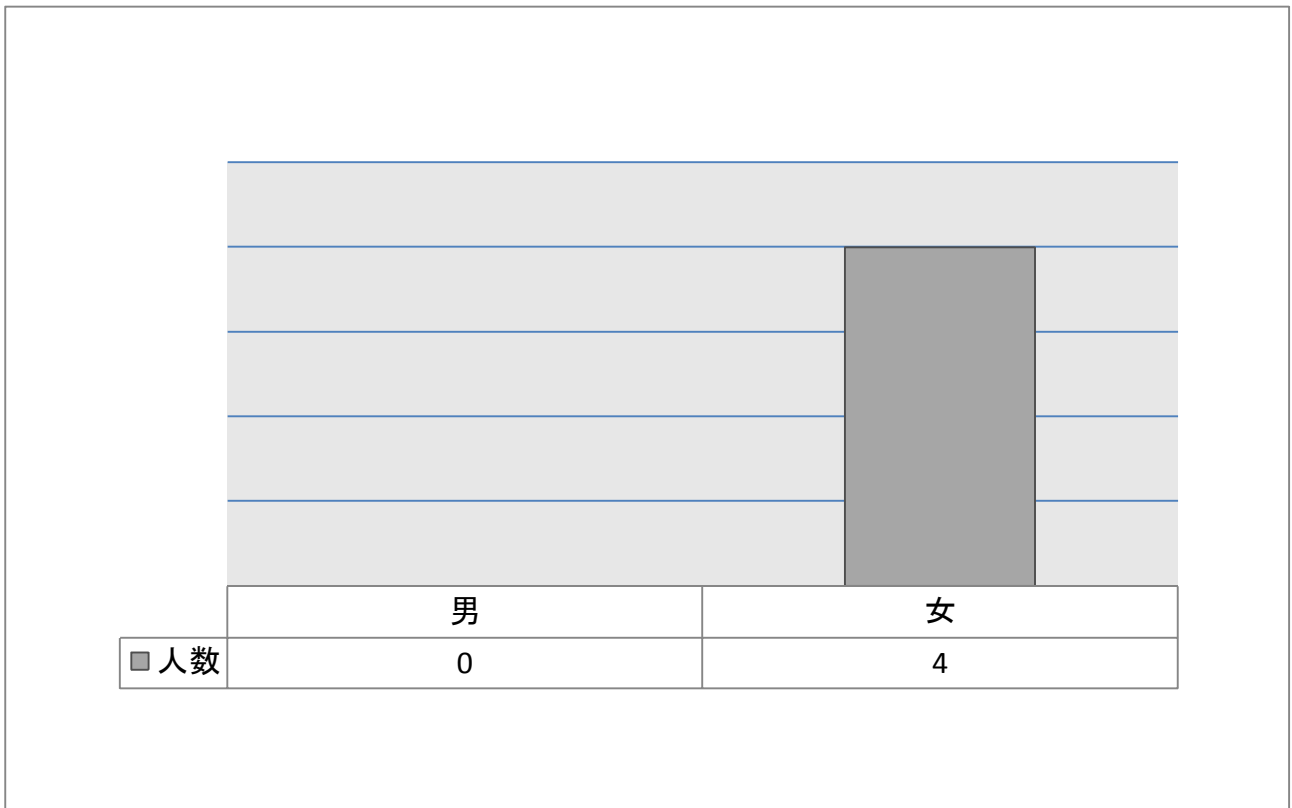
n=4



※虐待の事実が認められた4件について表示。

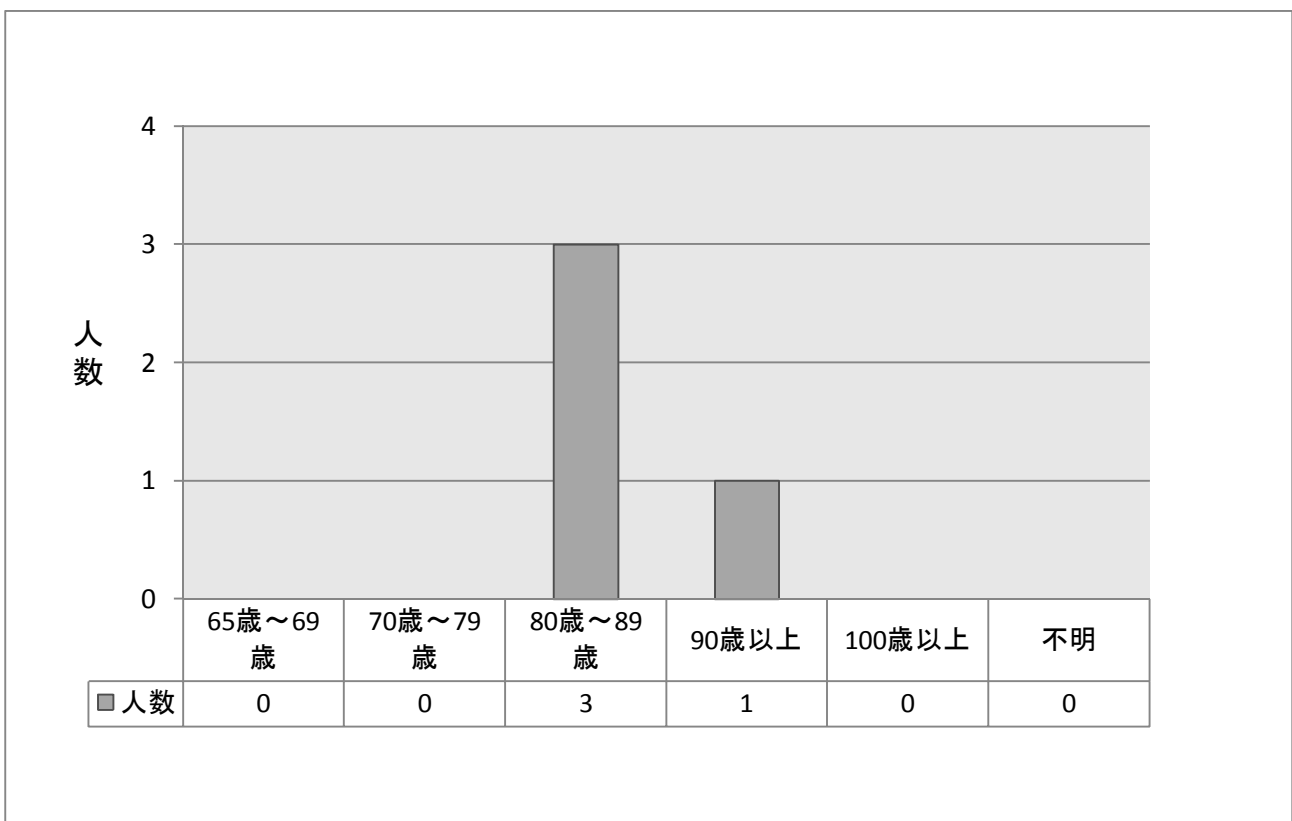
⑤被虐待者の性別

n=4



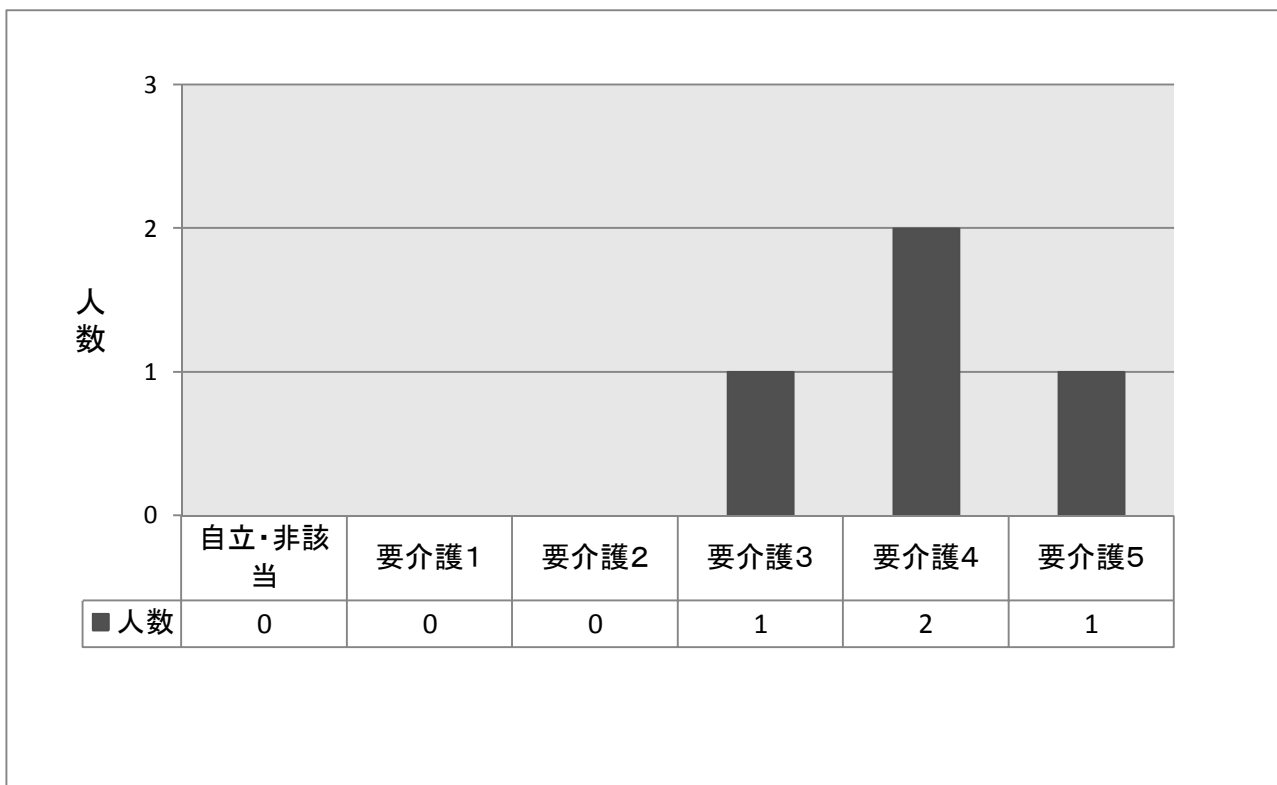
⑥被虐待者の年齢

n=4



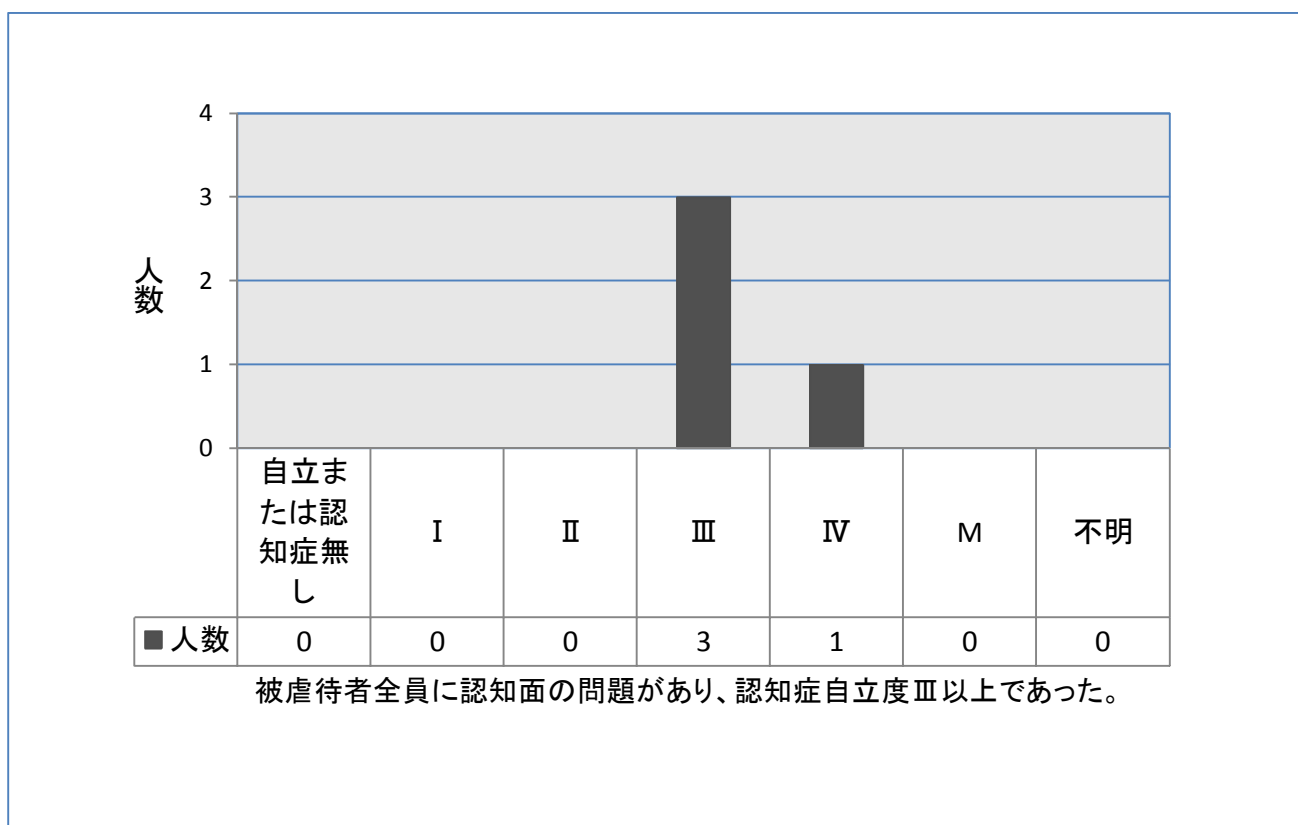
⑦被虐待者の要介護度

n=4



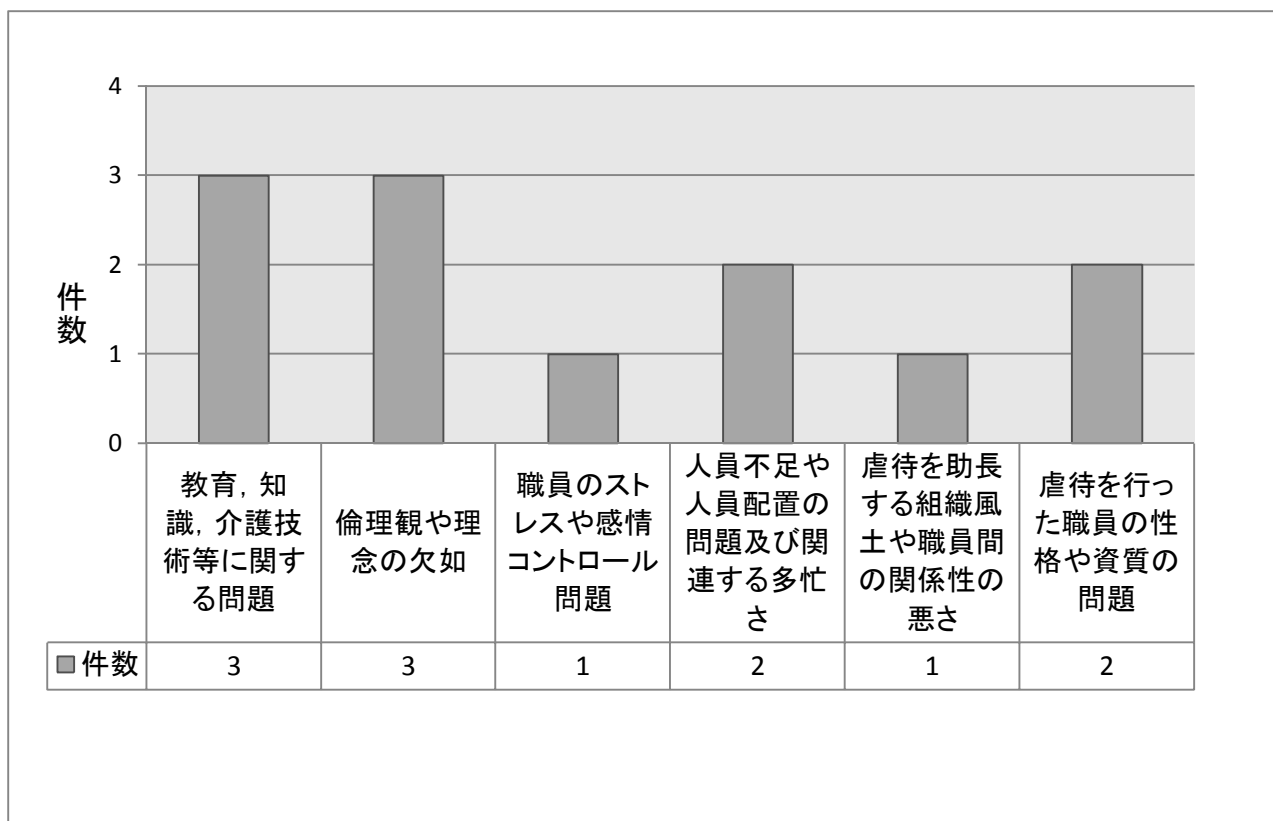
⑧被虐待者の認知症の有無

n=4



⑨虐待の発生要因（複数回答）

n=12



⑩市がおこなった対応状況（複数回答）

n=8

