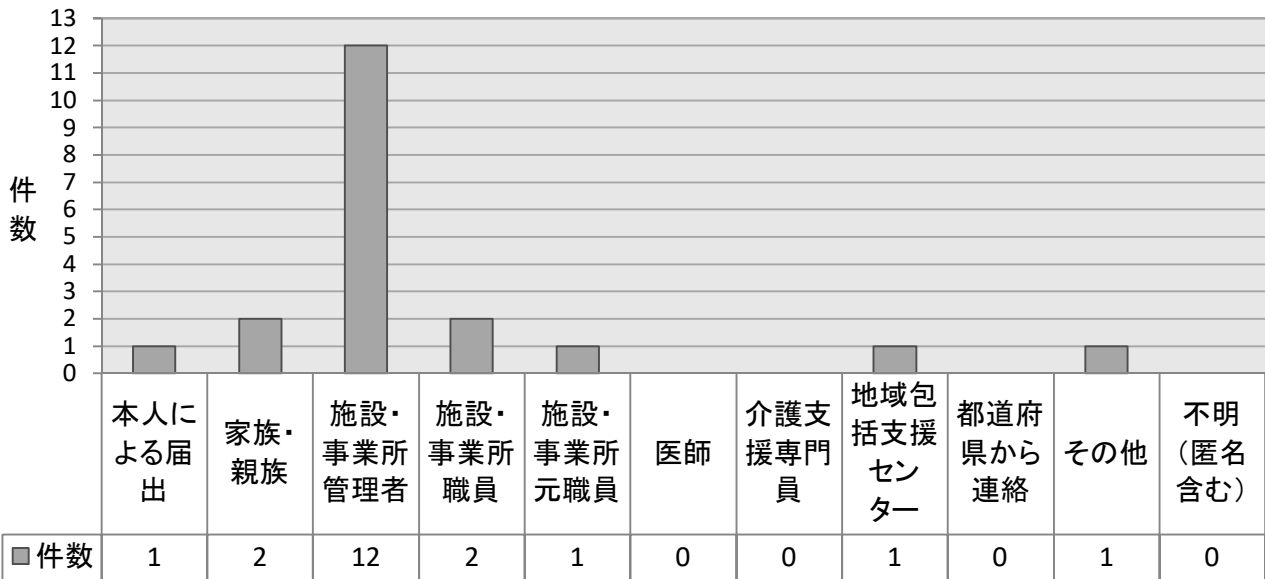


平成31年度(令和元年度) 養介護施設従事者等による高齢者虐待に関する新潟市の状況

(R2.3.31現在)

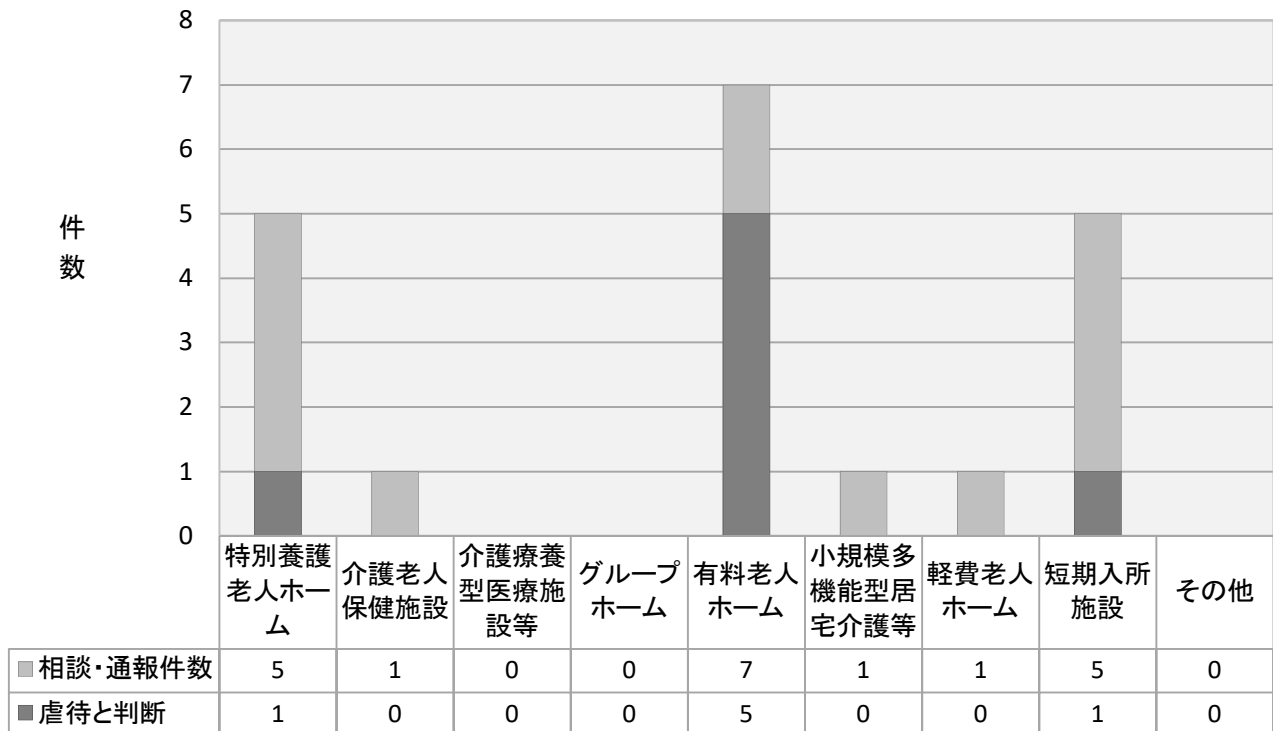
①相談・通報者

n=19



・「相談・通報者」は20件（1件重複）で、そのうち「施設等管理者」が12件で63.2%と最も多い。

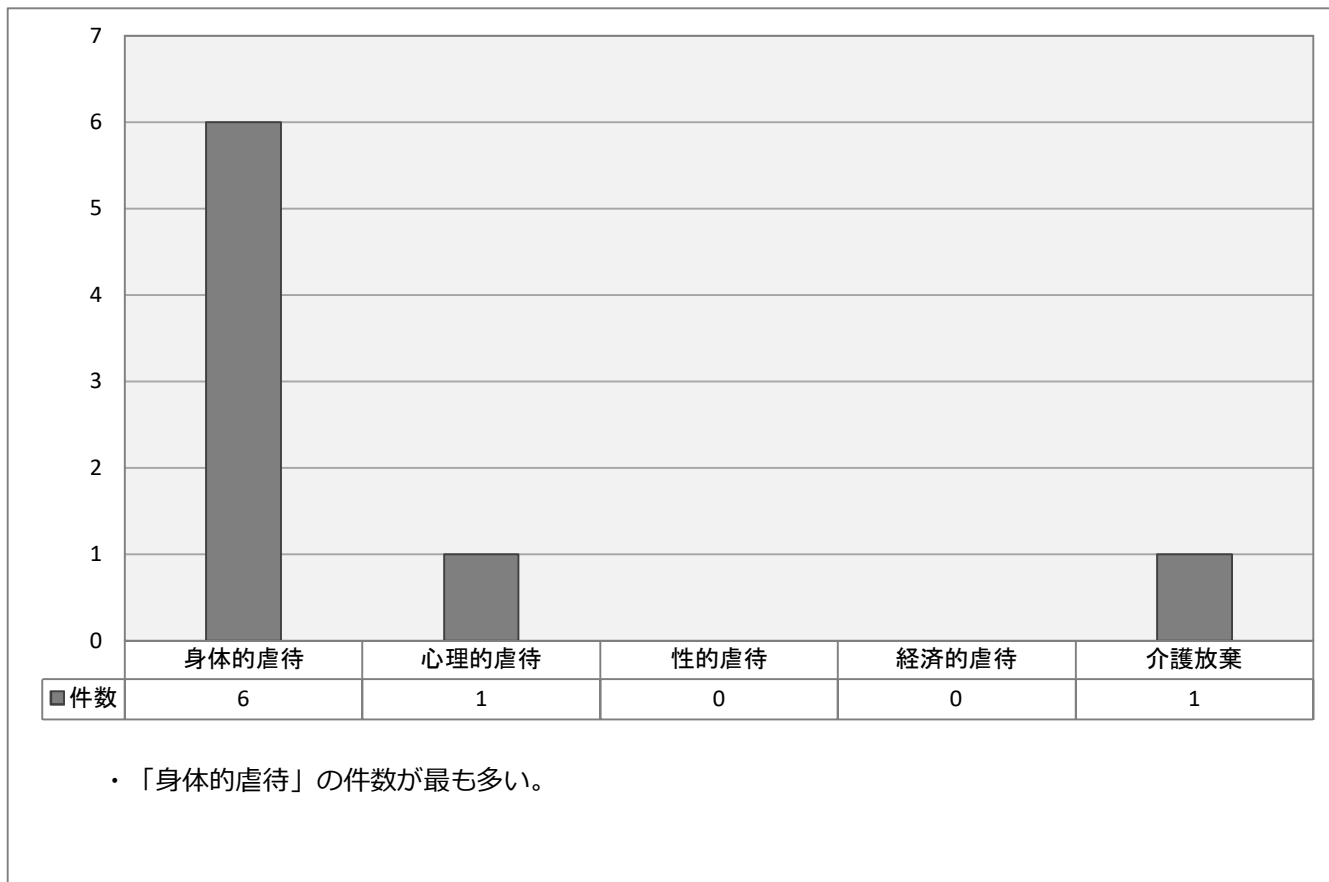
②相談・通報件数及び虐待があると判断した件数(虐待の判断が年度を跨いだ1件を含む)



・「虐待があると判断した件数」は7件で、そのうち「有料老人ホーム」が5件で71.4%と最も多い。

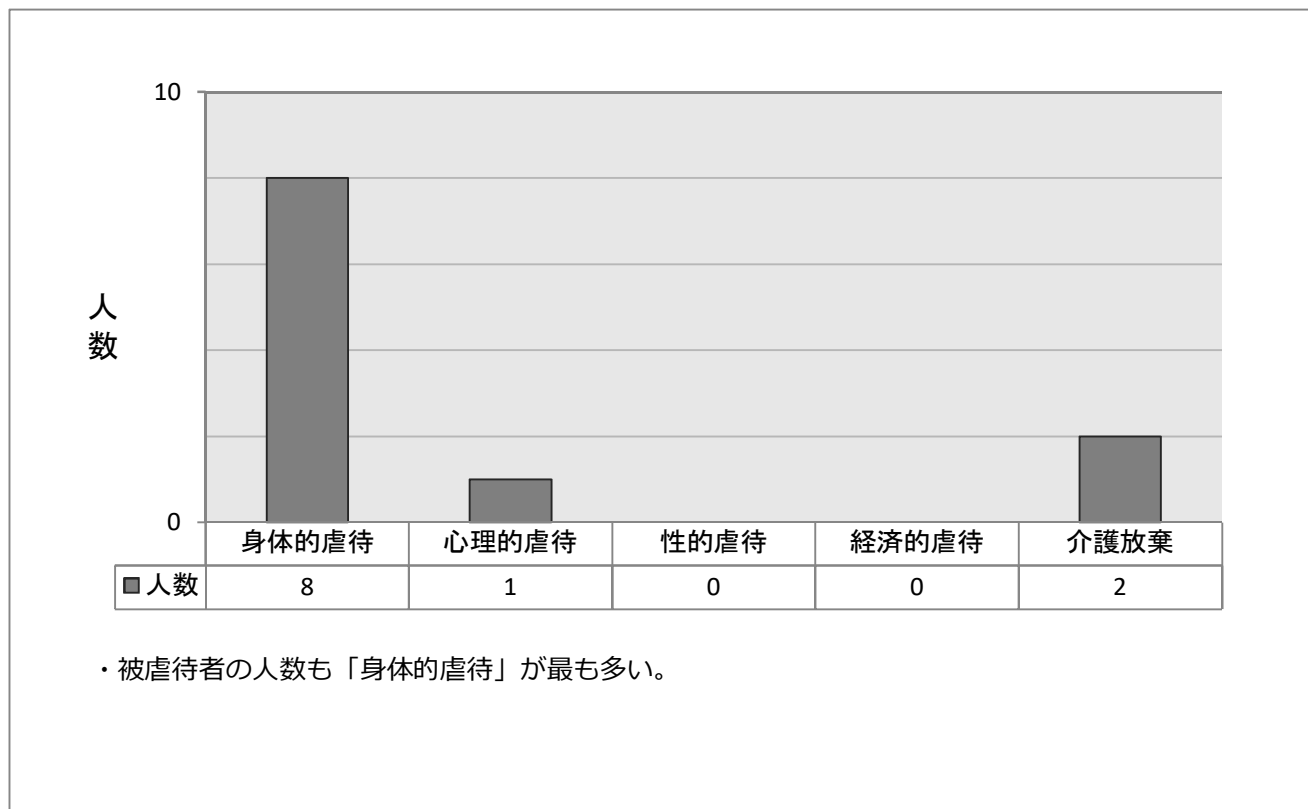
③虐待種別の内訳(複数回答)

n=7



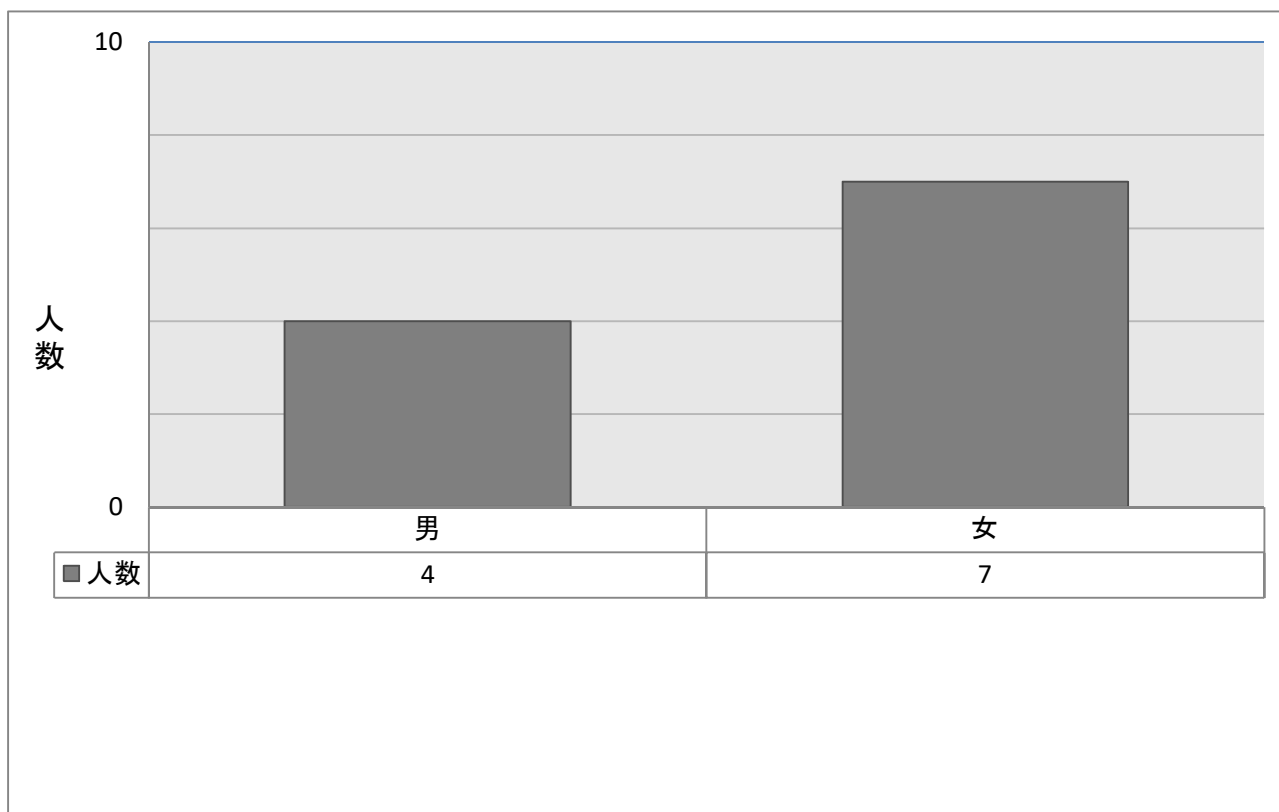
④虐待種別ごとの被虐待者の内訳(複数回答)

n=11



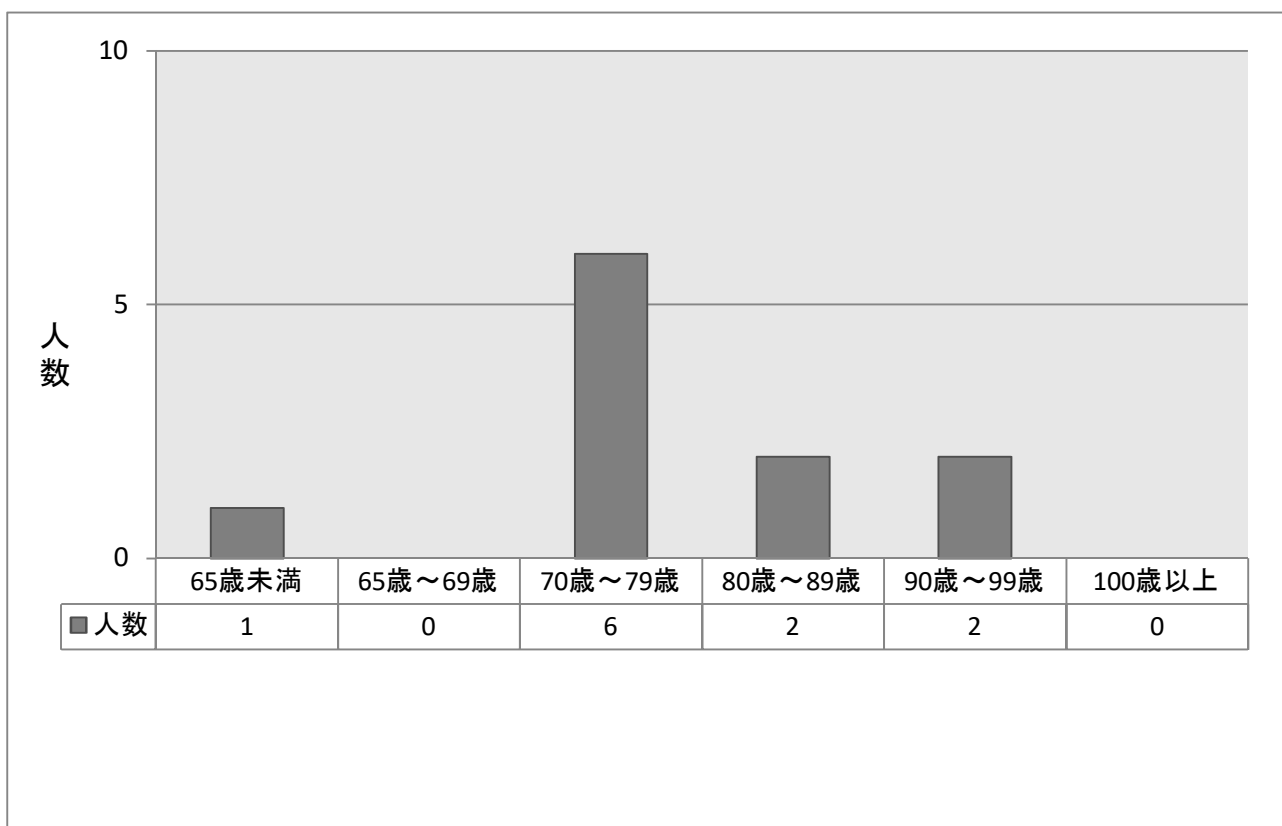
⑤被虐待者の性別

n=11



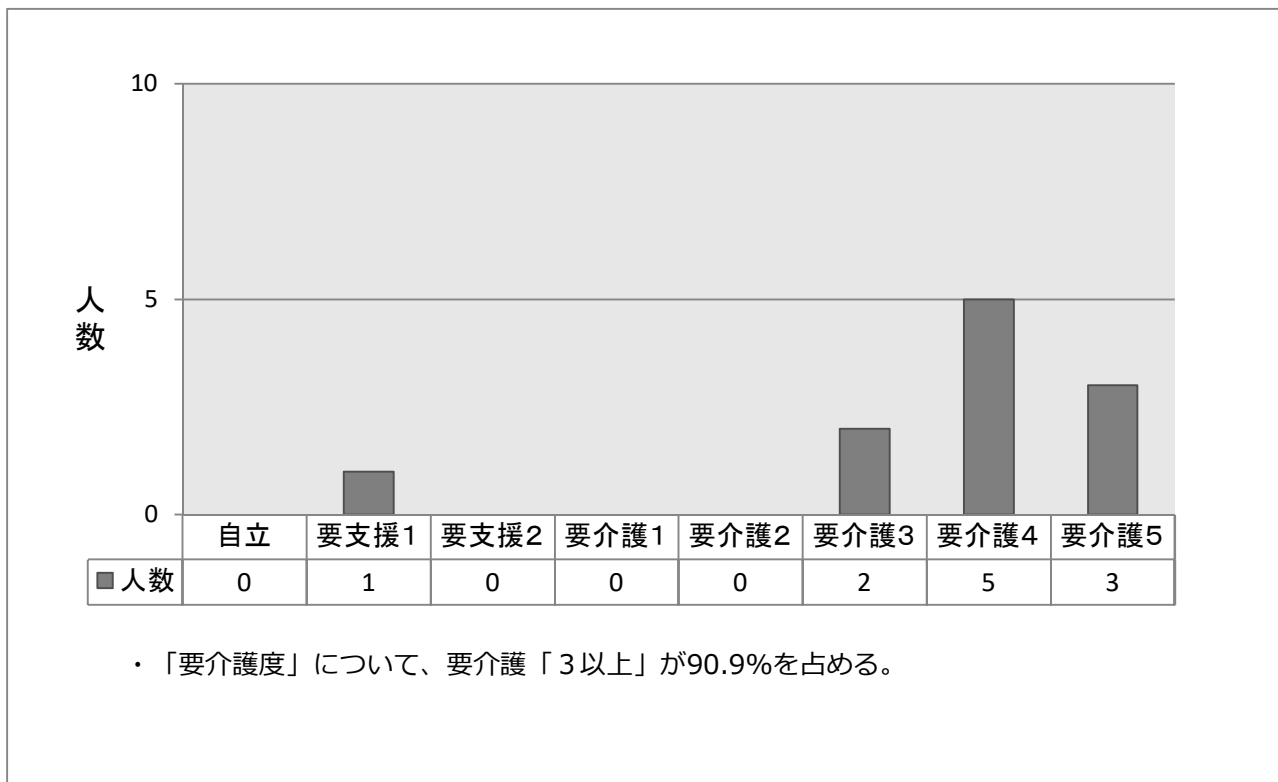
⑥被虐待者の年齢

n=11



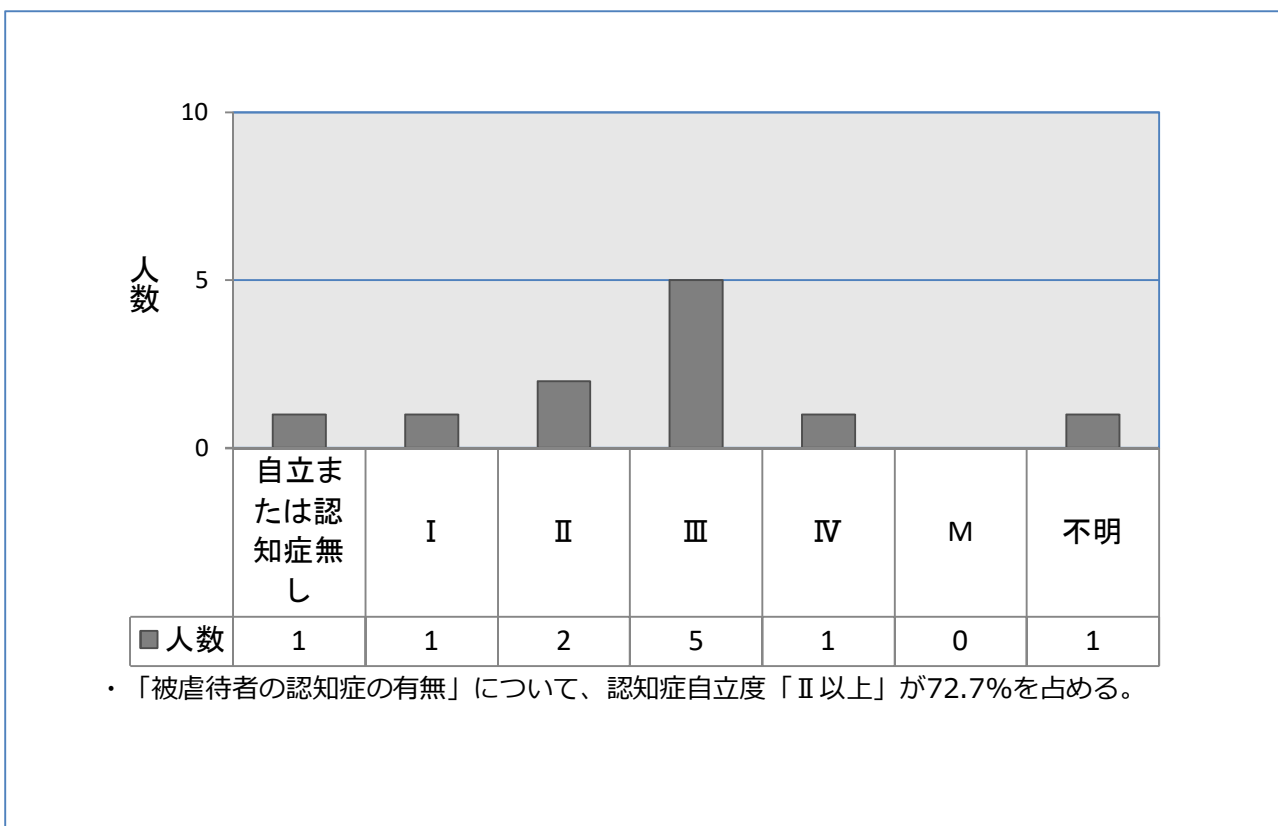
⑦被虐待者の要介護度

n=11



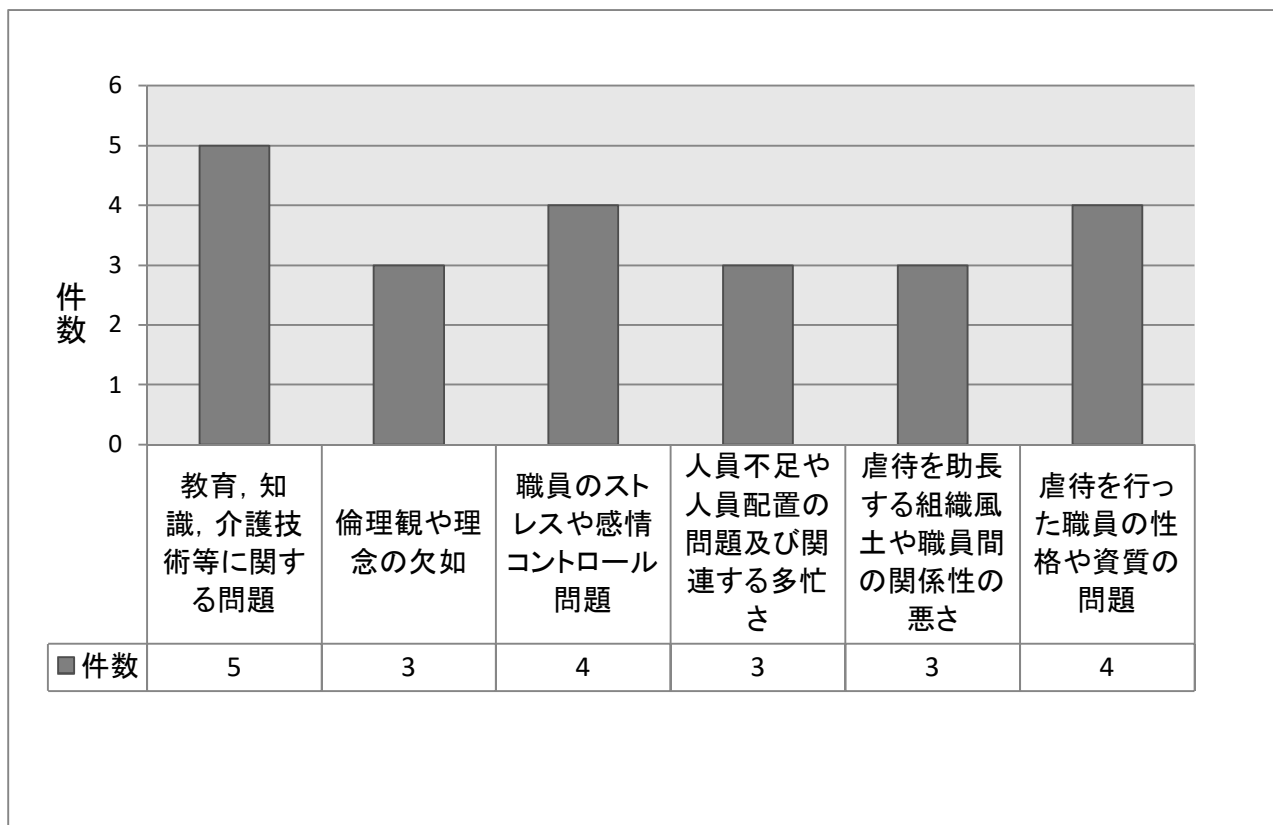
⑧被虐待者の認知症の有無

n=11



⑨虐待の発生要因（複数回答）

n=7



⑩本市がおこなった対応状況(複数回答)

n=7

