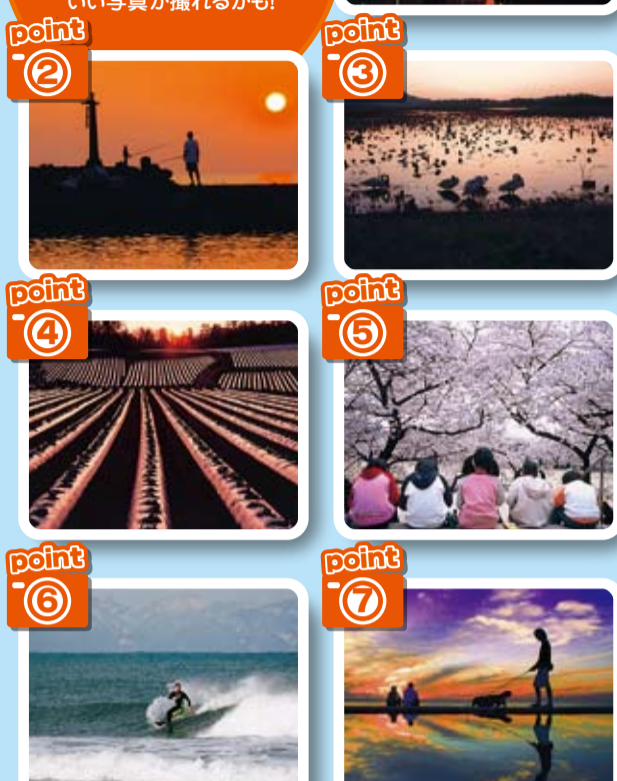


西区ビューポイント

西区にはステキなビューポイントがたくさん! いい写真が撮れるかも!



ひと目で分かる NISHI WARD ガイドマップ

- ### 地図記号の見方
- 文化・生涯学習施設
 - 公園
 - 学校
 - スポーツ施設
 - 警察署・交番
 - 区役所・出張所
 - 消防署・出張所
 - 老人福祉施設
 - 病院・医療施設
 - 史跡・旧跡
 - A~Wの解説が裏面にあります

西区 おすすめ 特ダネ情報!

イベント(まつり)	期日	会場
日本海夕日コンサート	8月上旬	青山海岸海水浴場
黒埼まつり	8月第3土・日(予定)	新潟ふるさと村 大野町商店街ほか
佐潟まつり	8月中旬から下旬	佐潟公園
ふれあい坂井輪まつり	9月第1日曜日	寺尾中央公園
内野まつり	9月中旬 3日間(予定)	内野町

市場&直売場	期日	場所
西区新鮮あさ市	5月下旬~10月下旬までの日曜日 7:00~8:30(予定) ※なくなり次第終了	西区役所本館 駐車場
アクアパーク野菜市	6月~12月 ※水曜日定休 13:00~16:00	アクアパーク いがた
内野露天市	1日・15日(毎月) 8/11・8/13・12/26 8:00~15:00	西出張所前
大野市場(三・八市)	3日・8日・13日・18日 23日・28日(毎月) 6:00~14:00	大野町
JA新潟みらい(坂井輪支店)	2月~12月 ※火曜日定休 9:30~14:30	JA新潟みらい坂井輪支店隣り
JA新潟みらい(内野支店)	2月~12月 ※火曜日定休 9:00~14:00	JA新潟みらい内野支店隣り
JA越後中央(黒埼支店)	6月~11月 ※水曜日定休 10:00~15:00 12月~5月 ※月・火・水・木曜日は定休日 10:00~13:00	JA越後中央黒埼支店隣り

子どもの施設	期日	住所
有明児童センター ☎267-7311	利用時間 10:00~18:00 休 日 日・祝・祭・年末年始 ※臨時休館日あり	西区 西有明町 1-80
坂井輪児童センター ☎269-3154	利用時間 9:00~17:00 休 日 月曜(祝日の場合は翌日) 祝日の翌日・年末年始	西区 寺尾上 3-10-42
西総合スポーツセンター ☎268-6400	利用時間 月~土 9:00~21:00 日・祝 9:00~17:00 休 日 第3水曜・年末年始 ※変更の場合あり	西区 五十嵐1の町 6368-48
メイワサンビア ☎239-3232	利用時間 夏季のみ 月~金 10:00~17:00 利用時間 土日祝 9:00~17:00	西区 赤塚 4627-1
小針青山公民館 ☎230-1071	利用時間 小学生13:00~17:00 土曜・日曜 9:00~17:00 休 日 月曜日(祝日の場合は翌日) 年末年始	西区 小針 2-24-1
黒埼地区公民館 ☎377-1420	利用時間 9:00~17:00 休 日 第2月曜日(祝日のある場合は翌日) 年末年始	西区 鳥原 909-1

までがけ スポット

CHECK POINT 佐潟

日本で10番目のラムサール条約湿地に指定された市内でも最大級の砂丘(佐潟)・白鳥やカモなどの渡り鳥とミズアイに代表される水生植物の宝庫でもある。隣接の佐潟水鳥・湿地センターから、10台のフィールドスコープで自由に海鳥を観望できる。

住所 西区赤塚5404-1 ☎264-3050
(佐潟水鳥・湿地センター)

休 日 月曜日
(祝日の場合は翌日) 年末年始

料金 無料

駐車場 250台(無料)

その他 詳しくは直接施設にお問い合わせください

CHECK POINT アクアパークにいがた

住所 西区笠木3629-1 ☎264-6400

利用時間 10:00~22:00
※7/25-8/31は休業

休 日 毎週水曜日(祝日の場合は翌日)
※ゴールファンワーク及び7/25-8/31は休業

料金 大人500円
小学生以下3歳まで250円・3歳未満無料

駐車場 30台(無料)

その他 詳しくは直接施設にお問い合わせください

CHECK POINT 寺尾中央公園

「チュリッポの遊園地」として市民に親しまれてきた新潟遊園地の跡地に造られた公園。日本海を眼下に豊富な緑とチュリッポ、鳥のさえずりが美しく、遠足やピクニック、静かな散策の場として幅広い層に人気がある。

住所 西区寺尾中央公園1-1

みどころ 千ヶヤギ(4月上旬) チューリップ(4月下旬) 桜(4月下旬) パラ(6-7-8-10月の各上旬)

駐車場 30台(無料)

交通情報 バス:寺尾線「青山水道遊園」下車 徒歩1分 徒歩10分

CHECK POINT 青山水道遊園

湖・池に配した造園美が素晴らしい、水をいかけた公園。クワダクワダなどの小動物もいて、小さい子ども連れの家族に人気。

住所 西区青山水道1-1

みどころ フジ(5月中旬) ハナソウ(6月中旬)

料金 20台(無料)

交通情報 バス:寺尾線「青山水道遊園」下車 徒歩1分 徒歩10分

CHECK POINT 的場史跡公園

発掘された土器などを展示し、奈良・平安時代の的場遺跡を紹介する新潟初の史跡公園。

住所 西区的場流道1-2-1

みどころ 古代理儀園の園芸や流道に開く様々な資料を展示。

休 日 毎週水曜日(祝日の場合は翌日) 年末年始

料金 67台(無料)

交通情報 流道センター前「流道センター会館」下車 徒歩7分

CHECK POINT 文化財センター

市内で出土した土器や木製品といった考古学資料を展示。また、敷地内には市指定文化財の民家「旧武田家住宅」が移築されている。

住所 西区末2748-1 ☎378-0490

休 日 毎週水曜日(祝日の場合は翌日) 年末年始

料金 67台(無料)

交通情報 バス:寺尾線「黒埼」下車 徒歩1分

CHECK POINT みどりと森の運動公園

自然を感じながら様々なレクリエーションやスポーツを楽しむことができる公園。

住所 西区坂井1018-1

みどころ 20種の遊具があるあそびの広場

休 日 毎週水曜日(祝日の場合は翌日) 年末年始

料金 614台(無料)

交通情報 坂井線「坂井公民館前」下車 徒歩13分

CHECK POINT 雪染舎美術館

越後の七不思議のひとつ「捨熊」の旧跡地に建てられた純和風のテーマパーク。アート・ビル館では新潟の歴史・文化・暮らしなどについて知ることで、隣接するパズル館では新潟が全国に誇る酒・魚などの味や県内各地の特色を、伝統工芸品を一堂に取揃えている。

住所 西区山田451 ☎377-1886

休 日 毎週水曜日・展示期間(12月1日~2月中旬) 冬期期間(12月1日~2月中旬)

料金 一般500円 団体400円(10名以上) 230-3000(パズル館)

駐車場 400台(無料)

CHECK POINT 新潟ふるさと村

道の駅「黒埼」に指定されているふるさと新潟が主軸のテーマパーク。アート・ビル館では新潟の歴史・文化・暮らしなどについて知ることで、隣接するパズル館では新潟が全国に誇る酒・魚などの味や県内各地の特色を、伝統工芸品を一堂に取揃えている。

住所 西区山田2307 ☎230-3030(アートビル館) 230-3000(パズル館)

休 日 9:00~17:00(アートビル館) 9:30~17:30(パズル館) ※夏季・年末年始変更あり

料金 400台(無料)

