

水先案内

みずさき あんない

秋号
vol.91

2021年(令和3年)
10月1日発行

丁寧な手洗いを
習慣に!



水道水で 手を洗おう!



すすぎも
大事な
手順です!

ちよっと
待って!

まあ、
すすぎは
サツとでも
いいか...

でーきた!

指の間も
しっかり
洗ってね!

おうちに
帰ったら
まずは手洗い!

続きは、開いた
5ページへ



新潟市水道局ホームページ

新潟市水道局

検索

水道メーターの検針票と一緒に
お配りしています 水先案内、秋号をお届けいたします

冬の備えは
お早めに



水道管の凍結対策はお早めに!

平成30年1月寒波では、多くの家屋で水道管の凍結が発生しました。

水道管

水道管は寒さが苦手! 早めの凍結対策を!

最低気温がマイナス4℃以下になると、水道管の凍結・破裂が発生しやすくなります。

凍結しやすい 水道管の特徴

- 1 むき出しになっている
- 2 北向きや、日の当たらないところにある



3 風当たりの強い ところにある

給湯器や給湯器に接続する給水管、給湯管など屋外にある部分は特に注意しましょう

水道管が凍ると大変なことに! ▶ 水道の水が使えない

凍った部分が解凍されるまで水や給湯器のお湯が使えなくなります。台所・トイレ・風呂につながる共通の場所が凍結すると生活に支障をきたします。

凍結対策の相談はお近くの ※指定水道工事店へ!!

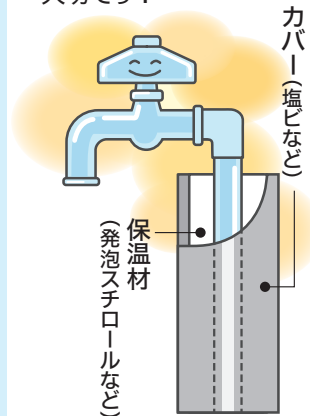
※正式名称「新潟市指定給水装置工事事業者」



指定給水装置工事事業者一覧

点検と対策

まずは保温材を点検! しっかり保温して、寒さから守ってあげることが大切です!



お問い合わせは ☎0120-411-002 水道局 管路課 へ

漏水防止には、止水栓を閉めておくと安心!

水道メーター

確認して
おきましょう



- 1 水道メーターや止水栓の場所
- 2 止水栓の閉め方(右の写真参照)

長期間不在にする場合は、止水栓を閉めておくことで、凍結・破裂による漏水を防ぐことができます。

水道メーターや 止水栓のことは



水道メーターと止水栓

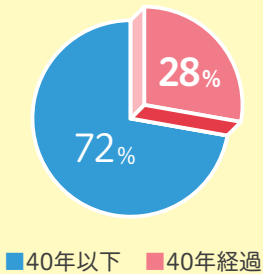


お問い合わせは ☎0120-411-002 水道局 営業課 へ

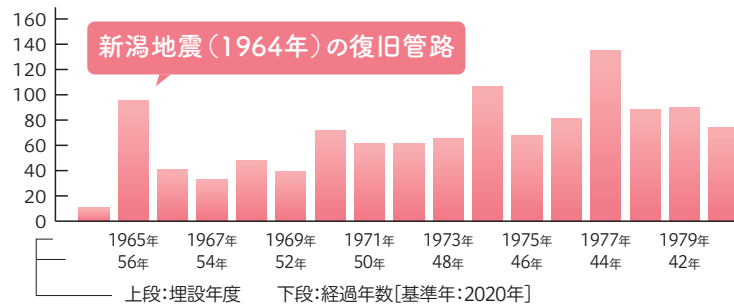
現在

新潟市の水道管の総延長は約4,300km(2020年度末)です。
 そのうち、埋設後40年※を経過している水道管が約1,200km(約28%)あります。
 現在、埋設後56年を経過している新潟地震の復旧水道管を中心に計画的な更新をしています。

埋設後40年
経過した水道管の割合



埋設後40年経過した水道管の年度別延長



※水道管の更新は、法定耐用年数の40年が1つの目安になるんだけど、実際は、まだまだ使うことができるんだ。ただし、古い水道管は地震に弱いんだ!



古い水道管をそのままにすると、
大きな地震が来た時には、何日間も水が出ないことも…

主な地震と断水状況

地震名	発生日	最大震度	最大断水戸数	最大断水日数
阪神・淡路大震災	1995年1月17日	7	約130万戸	約3カ月
新潟中越地震	2004年10月23日	7	約13万戸	約1カ月
新潟中越沖地震	2007年7月16日	6強	約5.9万戸	20日
東日本大震災	2011年3月11日	7	約256.7万戸	約5カ月
熊本地震	2016年4月14日・16日	7	約44.6万戸	約3カ月半
北海道胆振東部地震	2018年9月6日	7	約6.8万戸	34日

出典元:厚生労働省HP



水道管の漏水



応急給水の様子
2007年 新潟中越沖地震

お問い合わせは ☎ 0120-411-002

ご家庭でできる 水の備え

災害が発生すると、水道の復旧には長い時

最低3日分の飲料水を備蓄してください!

- 救援物資や他都市からの応援準備が整うまでには3日程度を要します。
最低1人1日3ℓ×3日分の飲料水を備えておきましょう。
- 飲料水以外にも、生活用水(洗濯、トイレ等)が必要です。
お風呂の残り湯のため置きや、ポリタンクのくみ置きがいざという時に役立ちます。

4人家族の場合
36ℓ必要です!



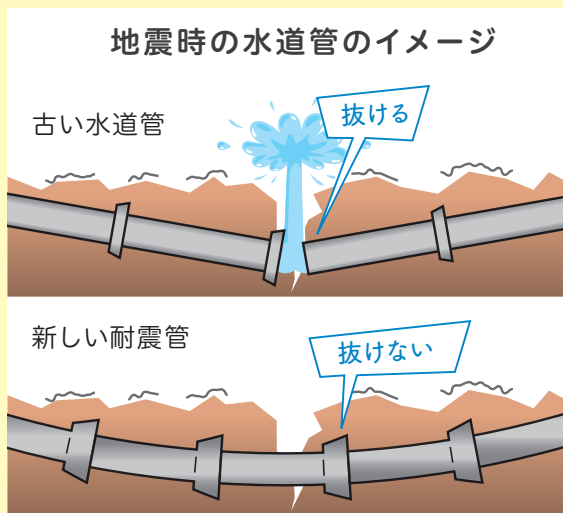
たくさんの方が
必要なんだねえ~



「現在と未来」

そうならないために…

古い水道管の更新にあわせて
地震に強い耐震管に入れ替えています！



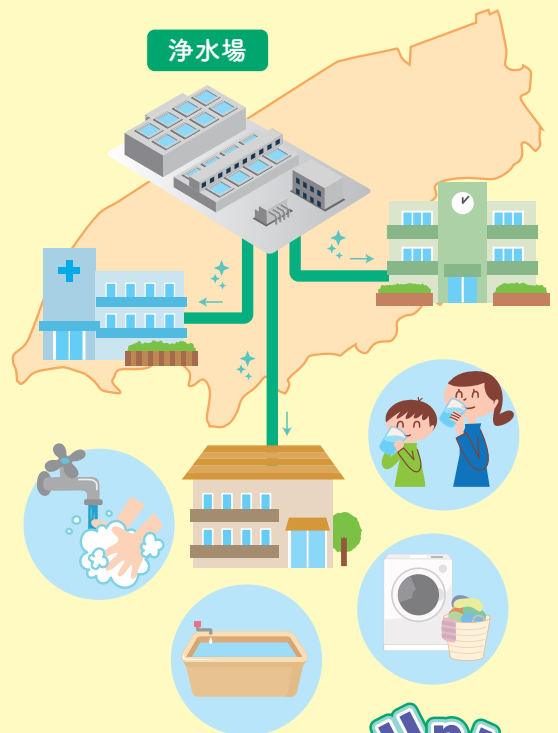
現在、年間 約20km (過去5年平均) の
水道管を更新しています。



耐震管への更新工事

未 来

災害時でも安全安心な水の
安定供給に取り組んでいきます



Up!

今後、更新を
ペースアップ
していきます。



水道局 計画整備課 へ

次号へ続く

間がかかります。

お問い合わせは ☎0120-411-002 水道局 経営管理課 へ

🏠 応急給水を受ける容器の準備をお願いします！

- 給水所には、ポリタンクなど、
水を入れる容器をお持ちください。
- 水の入った容器は重いです。(10ℓ = 10kg)
容器を運ぶ**キャリーバッグ**や**台車**を
用意しておくとう便利です。



台車があると
便利です！



フタのある
容器の準備を！



3

手洗いによるウイルスの減少

約 **100万個** 手洗いなし

$\frac{1}{100}$ 約 **1万個** 流水で15秒すぎ

$\frac{1}{10000}$ 数百個 ハンドソープで10秒もみ洗い後、流水で15秒すぎ

$\frac{1}{1000000}$ 数個 上記を2セット

(森功次他:感染症学雑誌、80:496-500,2006 から作成)

15秒!?

ムジカッ!



しましよつ!

15秒以上

すすぎは



参考:厚生労働省『新しい生活様式』の実践例

<https://www.mhlw.go.jp/content/000641913.pdf> (9/10時点)

厚生労働省「接触感染に注意!」

<https://www.mhlw.go.jp/content/000658585.pdf> (9/10時点)

6

水太郎の
手洗いダンス動画を公開中!
一緒に踊ってみよう♪



🔍 水太郎の手洗いダンス

Youtubeサイトへ
リンクしています▶



丁寧な手洗いで

基本的な手洗いのおさらい

ハンドソープで
もみ洗い

10秒以上



流水によるすすぎ

15秒以上



目安に
しな!



約 **30秒** 1回

5

そう! だから
帰宅後のシャワーも
推奨されているよ



流水ですすぐ
だけでも
ウイルスを
減らせるんだ!



ウイルス感染予防を!

広告

広告



「水道局から来ました」「水道局からの指示（委託）を受けて」などとあたかも水道局と関係があるかのように装って訪問し、宅地内の水道管の清掃や浄水器の取り付けを行う悪質な訪問販売が発生しています。

水道局では水道管の清掃、
電話アンケート、依頼のない水質検査や
浄水器の取り付け・購入のあっせんなどは
行っていません。

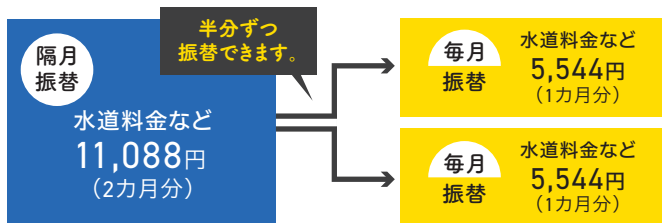
POINT

不審に思われたときは、
職員証の提示を求めらるか
水道局総務課へ
お問い合わせください。

お問い合わせは ☎0120-411-002 水道局 総務課 へ

毎月振替がとってもオススメ！

料金を口座振替でお支払い
されているお客さまは、ご希望により**検針は2カ月ごと、
料金は半分ずつの毎月振替**
にできます。



口座振替の方は
電話だけで毎月振替に
変更できます。



毎月振替についてのお問い合わせ・お申し込みは下記
新潟市水道局お客さまコールセンターへ

※金額例は、メーター口径13mm、使用水量40m³の場合の水道料金と
下水道使用料等の合計金額。

※毎月振替金額には、端数調整により差が生じる場合があります。

■ 編集・発行



年4回、春(4・5月)／夏(7・8月)／秋(10・11月)／冬(1・2月)発行。水先案内に関してのご意見・ご感想がありましたら、水道局総務課までお寄せください。

〒951-8560 新潟市中央区関屋下川原町1丁目3番地3
https://www.city.niigata.lg.jp/kurashi/jyogesuido/suido
E-mail somu.ws@city.niigata.lg.jp

水道局へのお届け、お問い合わせ、漏水などの通報は

新潟市水道局お客さまコールセンター

☎0120-411-002

年中無休 受付時間／AM8:00～PM9:00

ご利用できない場合や、受付時間外のご連絡は025-266-9311へ

ファイリングができます！



中央ガイドに沿って2穴パンチなどで穴をあけ、ファイリングをすることができます。

広告

広告