

新潟市 浸水ハザードマップ 中央区編

●新潟市浸水ハザードマップとは●

この浸水ハザードマップは、河川のはん濫がない場合を想定しており、下水道の雨水排水能力を上回る降雨が生じた際、下水道の能力不足や河川の水位が上昇し雨水を排水できない場合に浸水の発生が想定される区域と深さを表示するとともに、浸水への対応や避難所などを記載したものです。

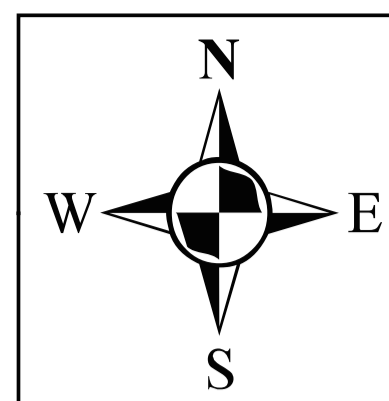
＜想定条件＞

- (1) 想定している降雨の規模は、これまでに新潟市で観測された最大の降雨平成10年8月4日降雨(時間最大雨量:97mm:新潟観測所)であり、浸水被害をもたらした降雨です。
- (2) 河川や下水道施設の排水能力は、平成23年度末時点のものです。
- (3) 想定を超える大雨が降った場合や、河川のはん濫等は考慮していませんので、実際の浸水区域や浸水深がこの図より大きくなる可能性があります。

＜想定降雨の説明＞

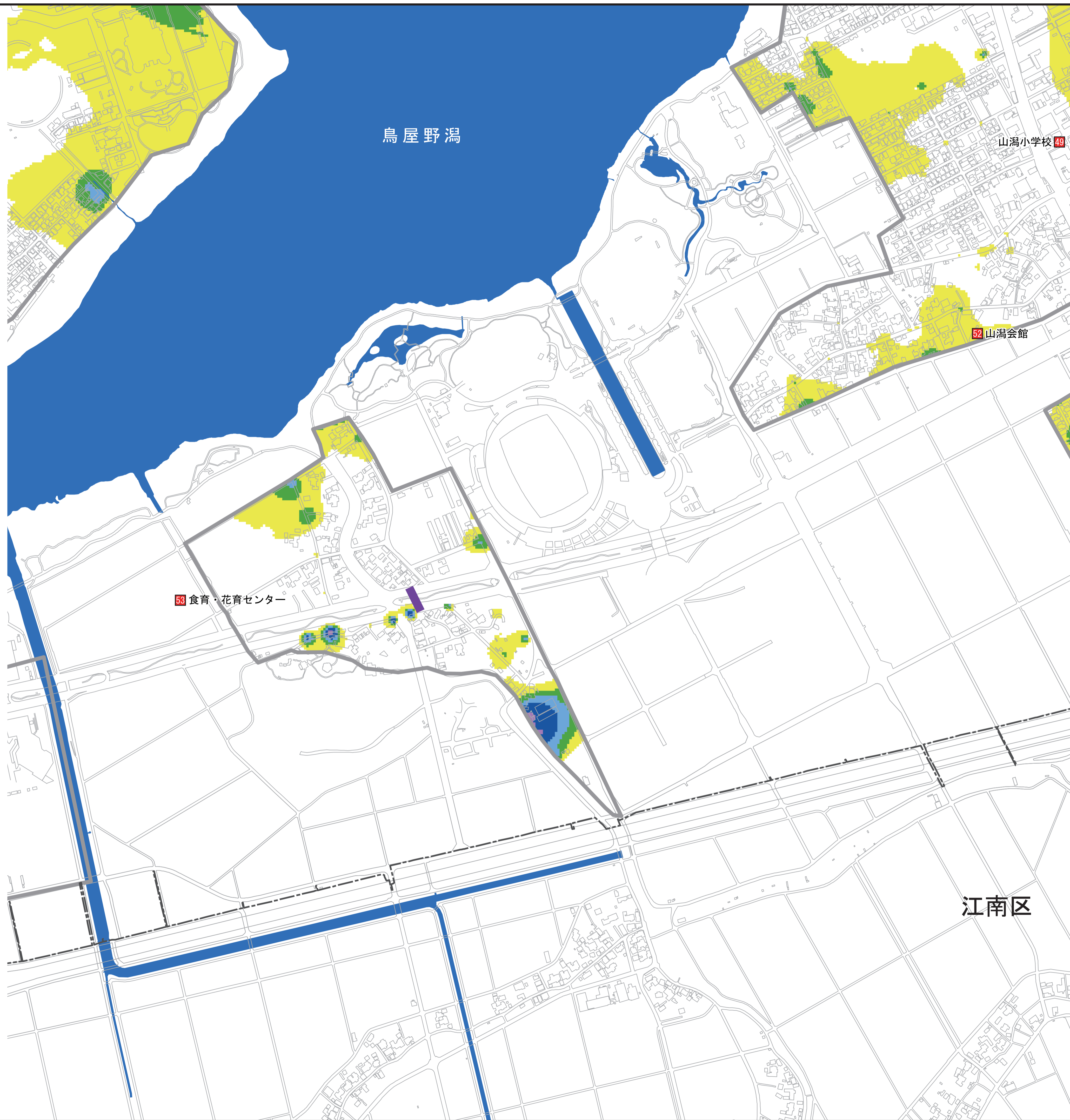
想定降雨は、平成10年8月4日に観測された既往最大降雨であり、甚大な浸水被害をもたらした降雨です。
この降雨は、下水道の排水能力を上回る時間最大雨量97mmと大きな降雨であり、またこの降雨の際には、河川のはん濫がない状況で浸水被害(内水はん濫)が発生しました。

※時間最大雨量97mmの降雨とは、1時間に最大で97mmの雨が降る降雨のことです。



想定降雨：平成10年8月4日
排水施設：平成24年3月末時点

①	②	③
④	⑤	⑥
⑦	⑧	⑨
⑩	⑪	⑫
⑬	⑭	⑮



避難所一覧

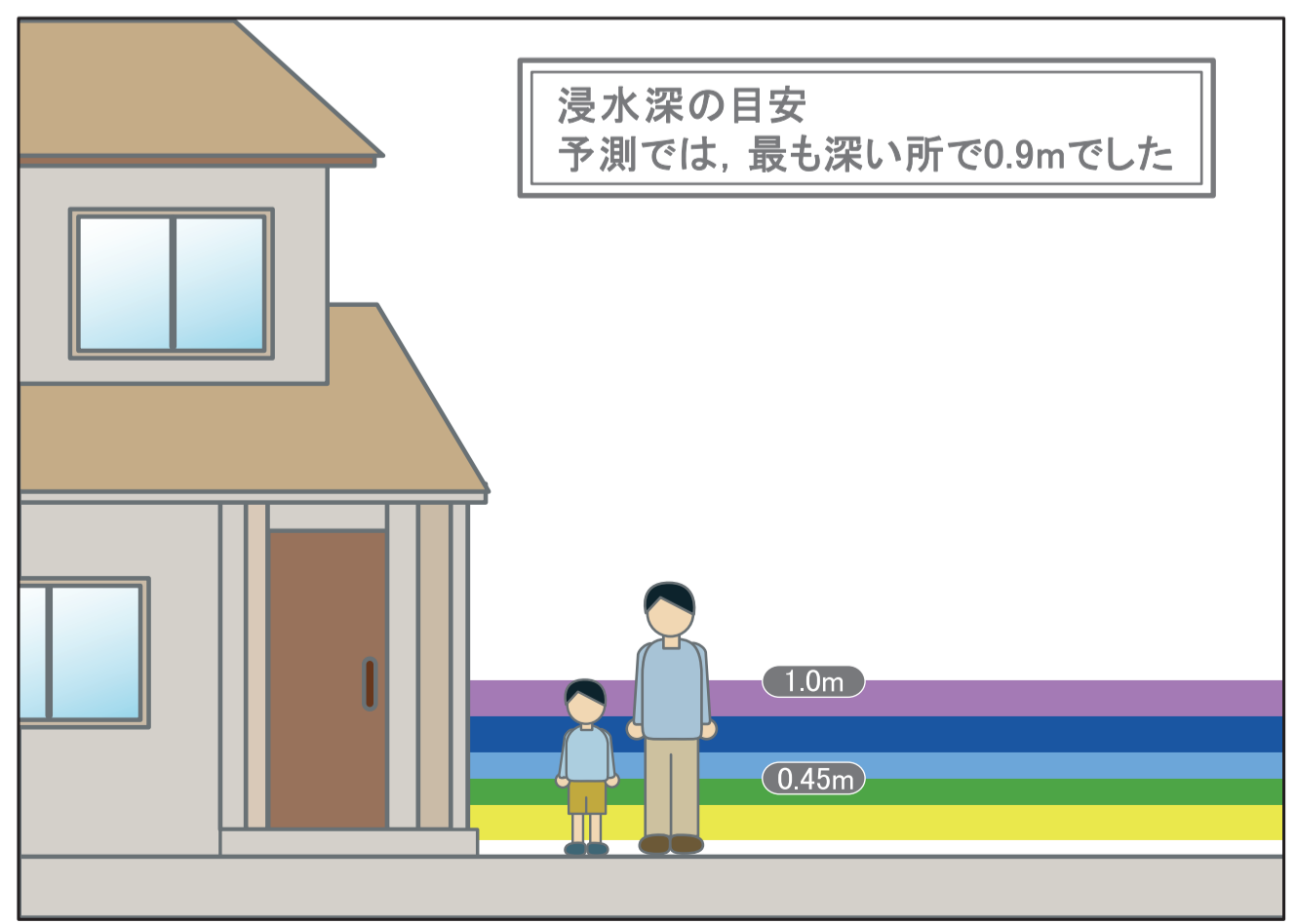
NO.	施設名	所在地	電話番号 (025)
49	山潟小学校	弁天橋通3丁目3-1	286-6796
52	山潟会館	長潟827	286-0155
53	食育・花育センター	清五郎401	282-4181

※着色は避難所周辺の浸水深を表しています。

凡例

- 区界
 - 対象区域
 - 避難所
 - 冠水の恐れのある主なアンダーパス箇所
- ＜浸水深＞
- 0.8m-1.0m
 - 0.6m-0.8m
 - 0.45m-0.6m
 - 0.3m-0.45m
 - 0.1m-0.3m
 - 0m-0.1m未満

浸水深の目安
予測では、最も深い所で0.9mでした



※アンダーパスとは、道路及び鉄道の立体交差部で掘り下げ式になっている道路(周りの地盤よりも部分的に低くなっている道路)