

Support

<http://www.city.niigata.lg.jp/kosodate/gakko/index.html>

NO. 4

2020年7月1日

編集・発行

学校支援課 広報担当

いよいよ、新潟市のGIGAスクール構想が始動します！

～小学1年生から中学3年生まで、1人1台のiPadと高速ネット環境を整備します～

新潟市教育委員会では、国の「GIGAスクール構想」の加速を受け、新潟市の学校教育に合った導入と活用計画の策定に注力しています。裏面に示したように、来年度の春までに、新潟市のすべての先生が、自信と安心感をもって1人1台の端末を活用した授業を実施できることを目指して、環境整備とフォローアップ研修を進めていきます。今後、この「Support」で、きめ細やかに情報を発信していく予定です。

1人1台端末を活用した授業と これからの新潟市の教育

GIGAスクール構想の加速により、全ての小・中学生が、1人1台の情報端末を日常的に活用して学習を進めることは、少なからず教育の様相を変えていくものと思います。

例えば、一人一人の子どもの学習レベルや進度に合った問題に取り組めるデジタル学習ドリル等により、個別最適化された学習ができるようになります。また、デジタル思考ツールを用いて思考を深めたり、海外の学校や遠隔地の専門家とオンラインでの交流を行ったりと、授業の可能性が広がります。

しかし、学び方は変わっても、様々な人やものとかかわったり、ともに活動したり、思いやりの心を育てたりといった「教育の本質」は不易です。ICTを道具として有効に活用しながら学ぶことと、直接体験をして実感を伴って学ぶこととのバランスを上手に取りながら、本市の将来を担う子どもたちに、「たくましく 生き抜く力」の育成を目指していきます。

令和2年6月定例会 前田 秀子 教育長 答弁より

GIGAスクール構想の決定事項

2020年7月1日現在

- | | |
|--------------|---|
| 1 導入端末 | ・ iPad第7世代 キーボード付 |
| 2 導入範囲 | ・ 児童生徒用 小学校・中学校・中等教育学校前期課程・特別支援学校に通う全児童生徒
・ 教員用 学級数分 |
| 3 導入 | ・ 授業支援アプリ 「ロイロノートスクール」「G suite for education」
・ ドリルアプリ 「ドリルパーク」 |
| 4 教員用アカウント | ・ 7月末までに、教職員用のG suiteアカウントを配付します。一人一人の教職員に付与されるこのアカウントは、公的なメールアドレスとして活用することができます。 |
| 5 WEBカメラとマイク | ・ 各校にWEBカメラとマイク整備予算35,000円を7月中旬に配当します。 |
| 6 導入・整備時期 | ・ 端末は、12月末までに納入。ネットワーク工事は、令和3年1月末までに完了予定です。 |
| 7 研修とサポート体制 | ・ 8月6日から5回のオンライン代表研修を実施。各校で伝達講習を開催します。
・ 導入補助や研修補助のGIGAスクールサポーターを10月から2校に一人程度配置予定です。
・ 日常サポートのICT支援員も1月からの配置を検討中です。 |
| 8 Wi-Fiルータ補助 | ・ 家庭へのWi-Fiルータと通信費の補助を検討中(範囲・方法・期間)です。
そのため、「各家庭のWi-Fi設置環境調査」を実施します。詳細は、別途通知します。 |
| 9 特別支援対応 | ・ 音声入力装置等、配慮の必要な児童生徒への支援機器購入予算を配当予定です。
また、特別支援学校は、持ちやすい端末カバー等も基礎的環境整備として購入します。 |
| 10 院内学級対応 | ・ 感染症等での臨時休業措置の際、オンライン学習が可能なようにLTEのiPadを整備します。 |

第1回GIGAスクール研修会の予定

- ・期日 8月6日(木) 14:00~16:00
- ・対象 管理職、研究主任、情報教育主任のうち2名以上 職員全体研修も可
 - ※ 難しい場合は、代理をたて、必ず2名以上参加すること。事後に、校内で確実に伝達講習を行うこと
- ・内容
 - (1) 新潟市のGIGAスクール構想の取組の概要
 - (2) 1人1台端末を活用した授業についての講義(講師:情報通信総合研究所 平井聡一郎氏)
 - (3) 質疑・ディスカッション 等
- ・方法 ZOOMのオンライン研修(各校1台の端末から参加)
- ・その他 事前にZOOMの動作チェックをしておくこと

導入端末

- ・ipad第7世代



教員用アカウント配付

- ・7月目途に、教員用のG suite アカウントを配付(公的なGmail)

Taro.shienka@city.niigata.lg.jp



導入範囲



- ・児童生徒用ipad
→市立小学校・中学校・中等教育学校前期課程・特別支援学校
- ・教員用ipad
→学級数分

WEBカメラとマイク配付



35000円
自由に

導入アプリケーション

- ・授業支援アプリ「ロイロノートスクール」
- ・ドリルアプリ「ドリルパーク」
- ・Gsuite for education



導入時期

- ・端末は、12月末までに導入
- ・ネットワーク工事は、令和3年1月末までに完了



研修体制



- 8月 GIGA 概要
- 9月 ロイロノート
- 10月 G suite
for education
- 11月 ドリルパーク
- 12月 情報モラル



Wi-Fi ルータ補助

家庭へのWi-Fiルータと通信費の補助を検討中(範囲・方法・期間)である。そのため、7月に「各家庭のWi-Fi設置環境調査」を実施する。

パイロット校

- 6月29日から、
ipad40台
- 2月に成果発表会



特別支援学校対応

音声入力装置等、配慮の必要な児童生徒への支援機器を設置予定。また、持ちやすい端末カバー等も基礎的環境整備として導入する。



新潟市立東特別支援学校

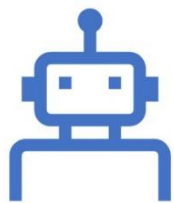


ni

新潟市立西特別支援学校



サポート体制 (予定)



- 10月から、GIGAスクールサポーターを2校に1人
- 1月から、日常サポートのICT支援員を4校に1人以上

院内学級対応

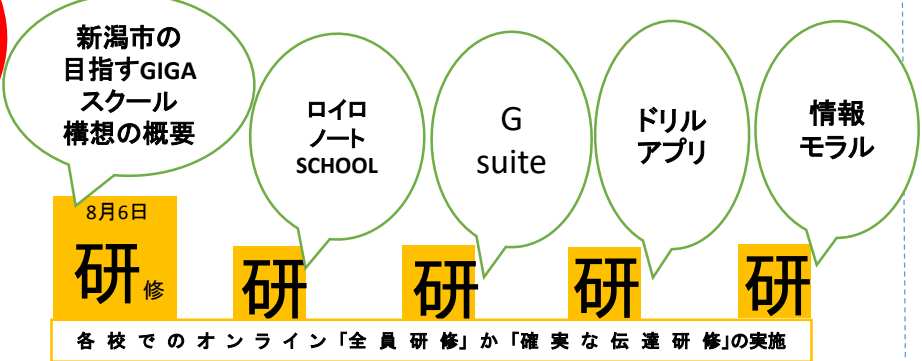
- 感染症等での臨時休業措置の際、オンライン学習ができるように、端末とWi-Fiを整備する。



スキルアップ期						トライ&エラー期			活用期		
R2	7月	8月	9月	10月	11月	12月	R3	1月	2月	3月	4月

7月末までに
教員用G suite
アカウント(兼
個人用メール
アドレス)を
配付します。

ZoomによるGIGA対応オンラインスキルアップ研修(5回)



R3版
GIGA対応
「授業づくりリーフレット」
を配付

GIGAスクール整備端末等
「運用ガイドライン」を配付

1人1台端末を活用した授業力向上

カメラ・マイク整備の予算として、
35,000円を各校に追加配当。
各校でオンライン環境を整備します。

2月17日
研修
実践
発表

パイロット事業推進(GIGAスクール対応課題研究校)(上所小、東中野山小、小須戸小、光晴中)

ICT支援員の配置(来年度も継続)

GIGAスクールサポーターの配置(今年度限り)

40台ずつのiPadを各校
に配備。実践研究を進め、
広く還元します。

iPad納入作業

端末整備完了12月31日
運用スタート

LAN整備完了
1月末

学習用 高速ネットワーク工事(LAN回線及びアクセスポイントの設置)

第2次Wi-Fi環境アンケート(ルータ貸与対象の選定を目的とする)

家庭用 モバイルルータ 整備(補助対象範囲は検討中)

新潟市のすべての先生が、自信と安心感をもって一人一台の
端末を活用した授業を実施できる状態を目指します。