

## 平成 30 年度 除雪計画について

### 1 車道について

道路種別	管内道路実延長 (A)	除雪計画延長 (B)	除雪率 (B/A)
国県道	35.2 km	35.2 km	100%
市道	484.7 km	400.8 km	82.7%

※国県道の延長は、安田新潟自転車道線を除いた延長としている。

※市道の除雪計画は、道路幅員 5 m 以上を基本としている。

今年度の車道除雪については

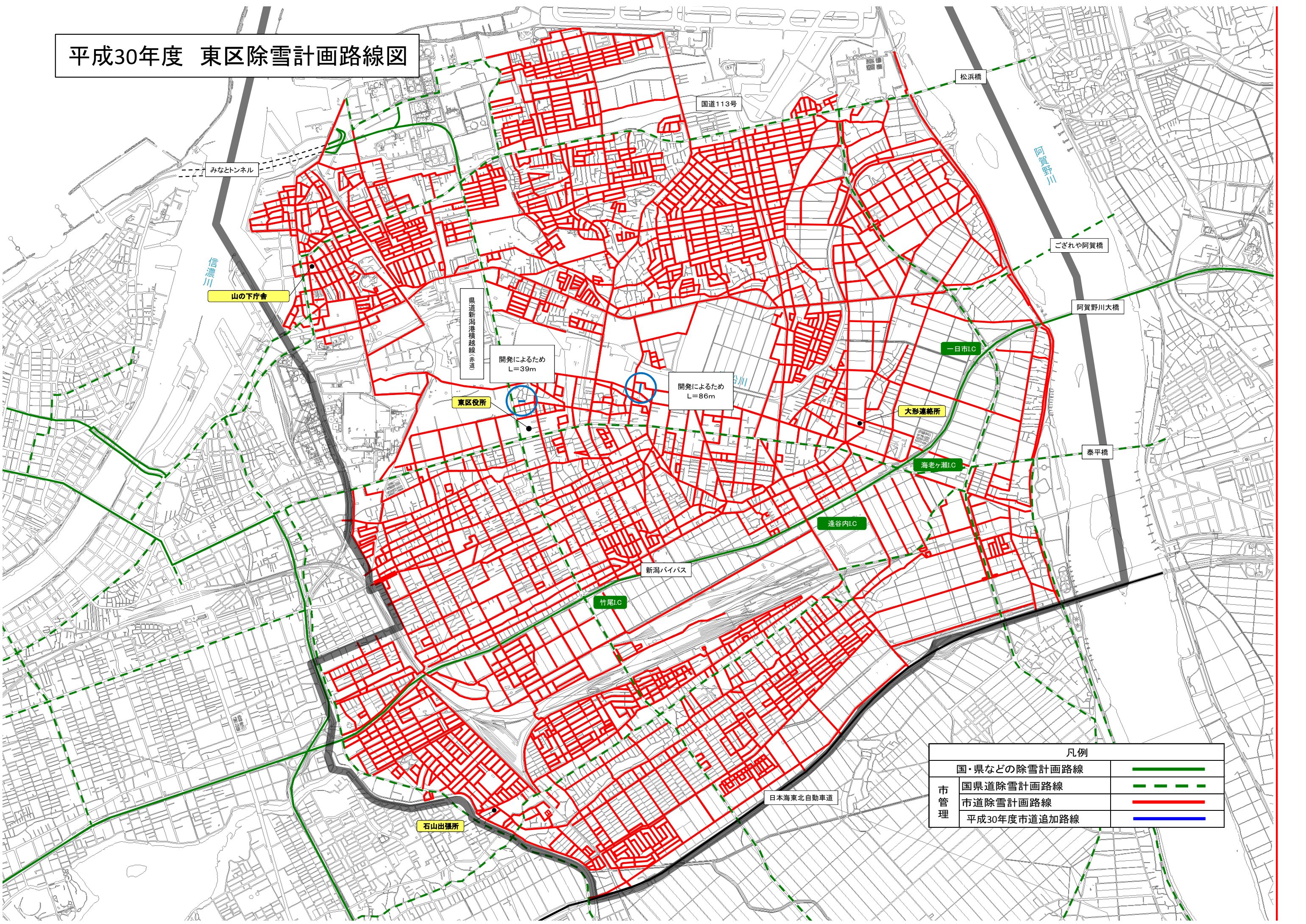
- ① 道路幅員 5 m 以上の市道
  - ・開発等で増えた 2 箇所、L = 1 2 5 m を除雪計画路線に追加。
- ② 道路幅員 5 m 未満の市道
  - ・自治会除雪助成制度（助成率 100%）を利用していただき、自治会等でお願ひする。

### 2 歩道について

- ① 歩道除雪計画路線
  - ・歩道除雪総延長は L = 36.1 km。
- ② コミュニティ除雪登録団体への支援
  - ・コミュニティ除雪登録団体 22 団体（平成 30 年 10 月 31 日現在）
  - ・歩道除雪機械の貸与を希望する団体に機械を貸与（5 月末申込み締切済）。
    - 13 団体に貸与
  - ・歩道除雪機械の購入費の 2 分の 1（100 万円限度）を助成。



# 平成30年度 東区除雪計画路線図



凡例	
国・県などの除雪計画路線	———
市管理 国県道除雪計画路線	- - - - -
市道除雪計画路線	———
平成30年度市道追加路線	———