

【東区】区バス運行計画（変更）及び（廃止）（案）について

1. 経緯

東区バス「紫竹・江南ルート」については、平成27年度に駅やバス停から離れている東区内の地域及び区バス運行の要望があった地域の住民を対象に公共交通に関するアンケート調査を実施した結果、十分な利用者数が見込めると判断し、平成28年7月より道路運送法第21条の許可で運行を開始した。

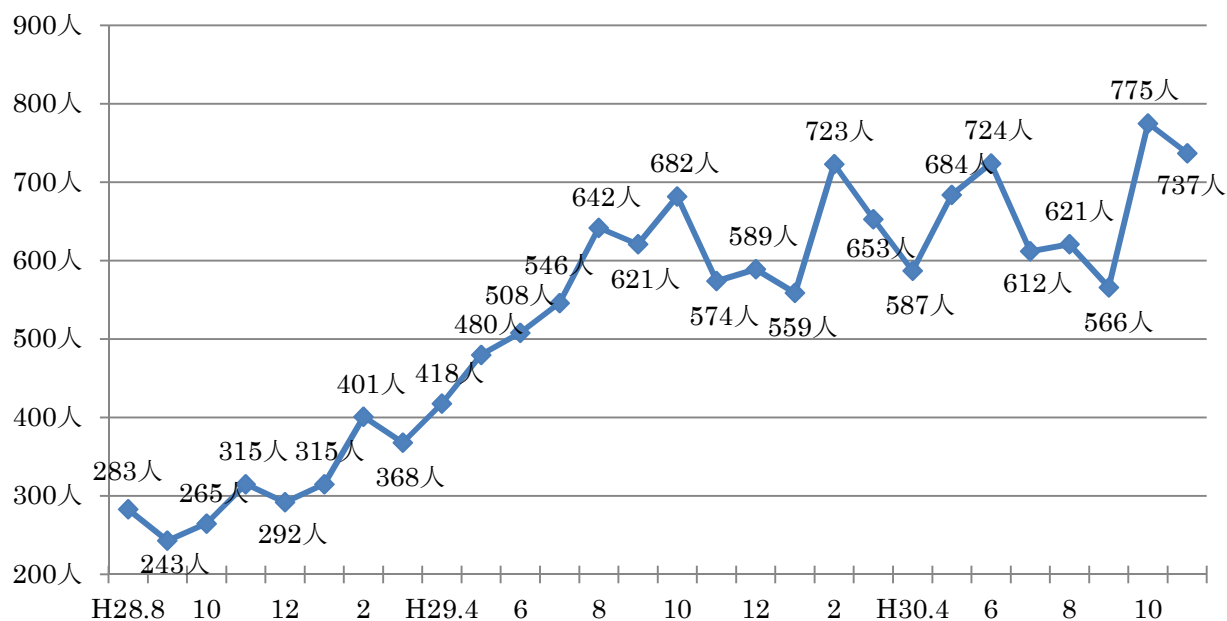
同路線は、平成29年4月に利用者が少なかった土・休日便を廃止する一方、平日便を増便する等、収支状況の改善を図りながら、同年7月末に道路運送法第4条の許可による運行へと移行した。平成30年4月には運行ダイヤの見直しによる早朝便の設定や、最終便の増便等を行い、利用者の拡大を図ってきたが、収支状況の改善には至らず、運行の継続が困難となったことから同路線を廃止する。

また、東区バス「松崎ルート」について、他の公共交通との近接を解消するため、運行ダイヤの改正を実施する。

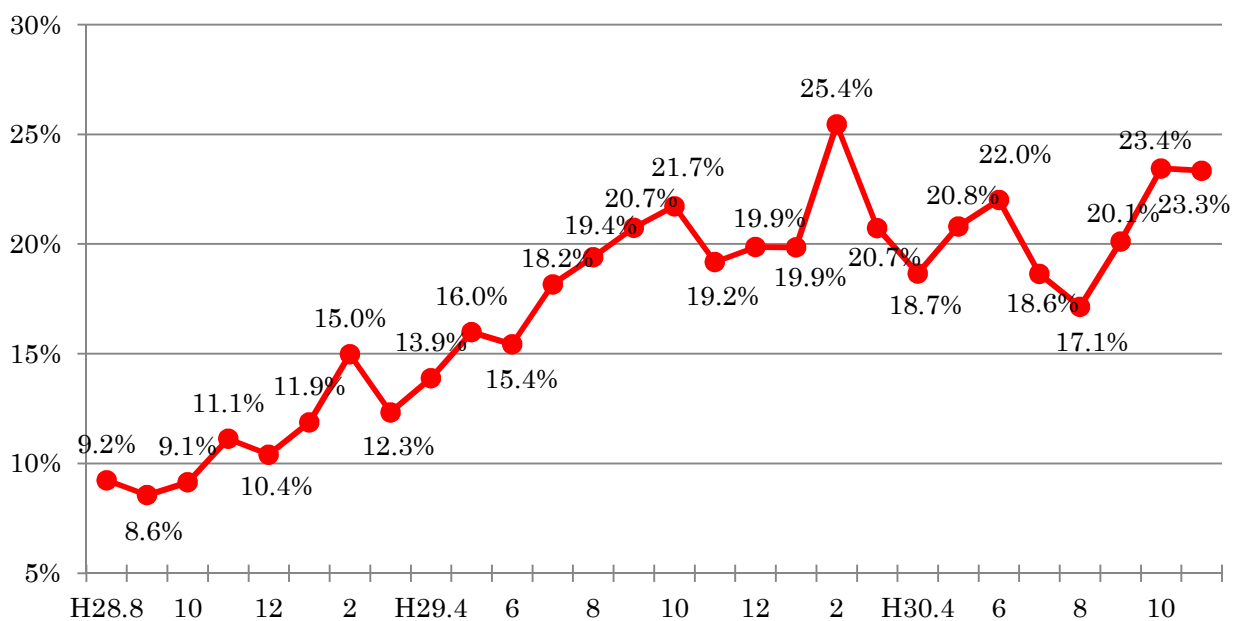
2. 紫竹・江南ルートの運行実績

	平成28年度 ※運行開始日 7/29	平成29年度	平成30年度
運行距離 (km)	7.6 km	7.6 km	7.9 km
運行手段	10人乗り ジャンボタクシー (乗車定員数9席)	10人乗り ジャンボタクシー (乗車定員数9席)	10人乗り ジャンボタクシー (乗車定員数9席)
運行便数 (便/日)	平日 8便 土曜・休日 6便	平日 12便	平日 13便
運行日	毎日 (ただし、12/31～1/3は運休)	平日 (ただし、12/29～1/3は運休)	平日 (ただし、12/29～1/3は運休)
ルート概要	東区役所～紫竹～江南～越後石山駅		東区役所～紫竹～南紫竹 ～江南～越後石山駅
運賃 (円/回)	200円均一 (小学生半額) ※土日・休日は小学生50円	200円均一 (小学生半額)	
運行事業者	さくら交通 (株)		
運行形態	道路運送法第21条	4/1～7/28 道路運送法第21条 7/31～3/31 道路運送法第4条	道路運送法第4条
目標収支率	10%	20%	30%
収支率	10.9%	19.2%	20.5% ※H30.11月分まで
利用者数	2,502人	6,995人	5,306人 ※H30.11月分まで

○利用者数の推移



○収支率の推移



3. 松崎ルート（石山方面先回り）の運行ダイヤ変更

	変更前	変更後
運行ダイヤ	第2便 8:50 発	第2便 8:48 発
	第3便 10:10 発	第3便 10:15 発
	第4便 11:50 発	第4便 11:48 発