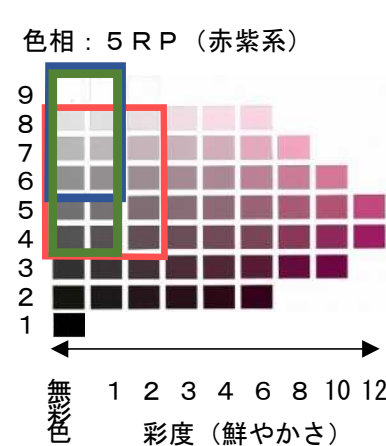
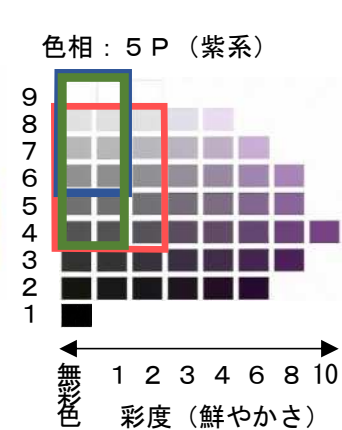
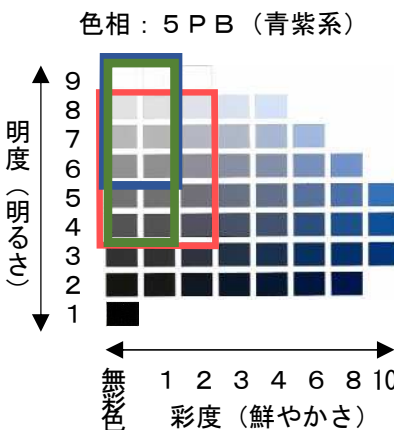
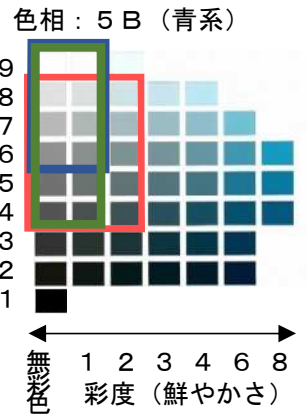
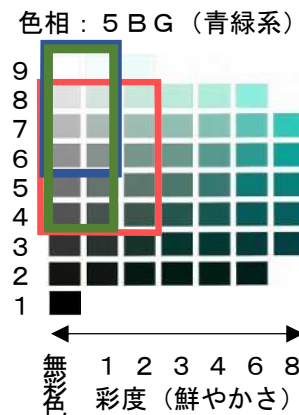
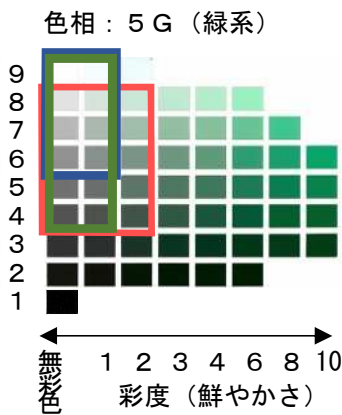
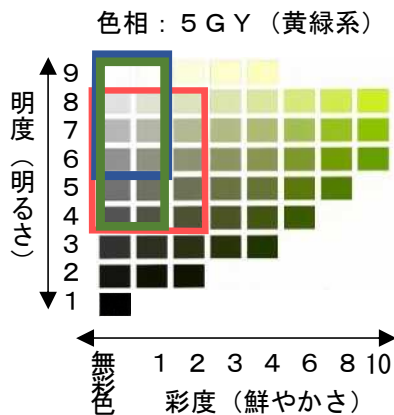
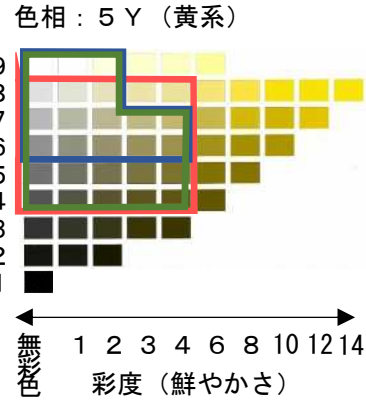
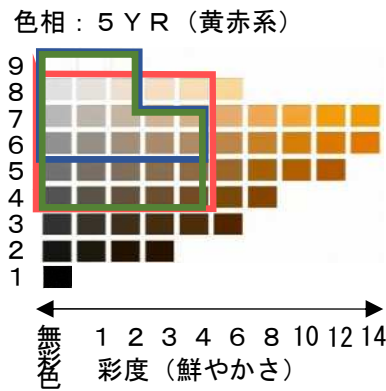
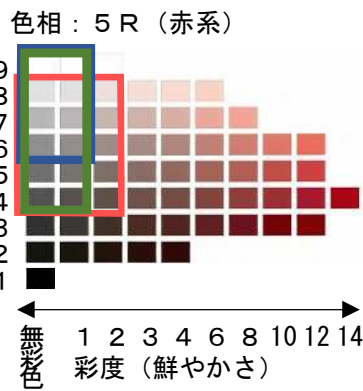
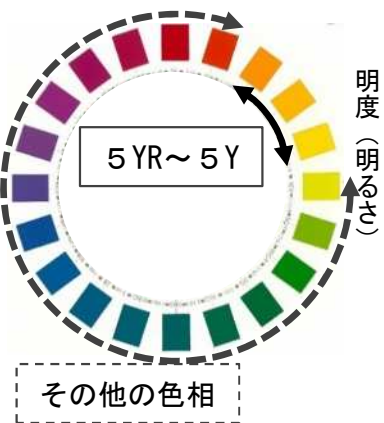


みなとゾーン：信濃川河口～柳都大橋の建築物・工作物の色彩基準

色相	3階以下 (地上10m以下)		4階以上 (地上10m超)		勾配屋根の色		アクセントカラー (※)	
	明度	彩度	明度	彩度	明度	彩度	明度	彩度
無彩色	—		6以上 9以下	—	4以上 9以下	—	—	
5YR～5Y	4以上 8.5以下	4以下	6以上 8未満	4以下	4以上 8未満	4以下	制限なし(※)	
			8以上 9以下	2以下	8以上 9以下	2以下		
上記以外		2以下	6以上 9以下	1以下	4以上 9以下	1以下		

※ただし、使用部分は3階以下で、使用面積は5%未満



【凡例】

赤線：3階以下（工作物の10m以下）の外壁等で使用できる色

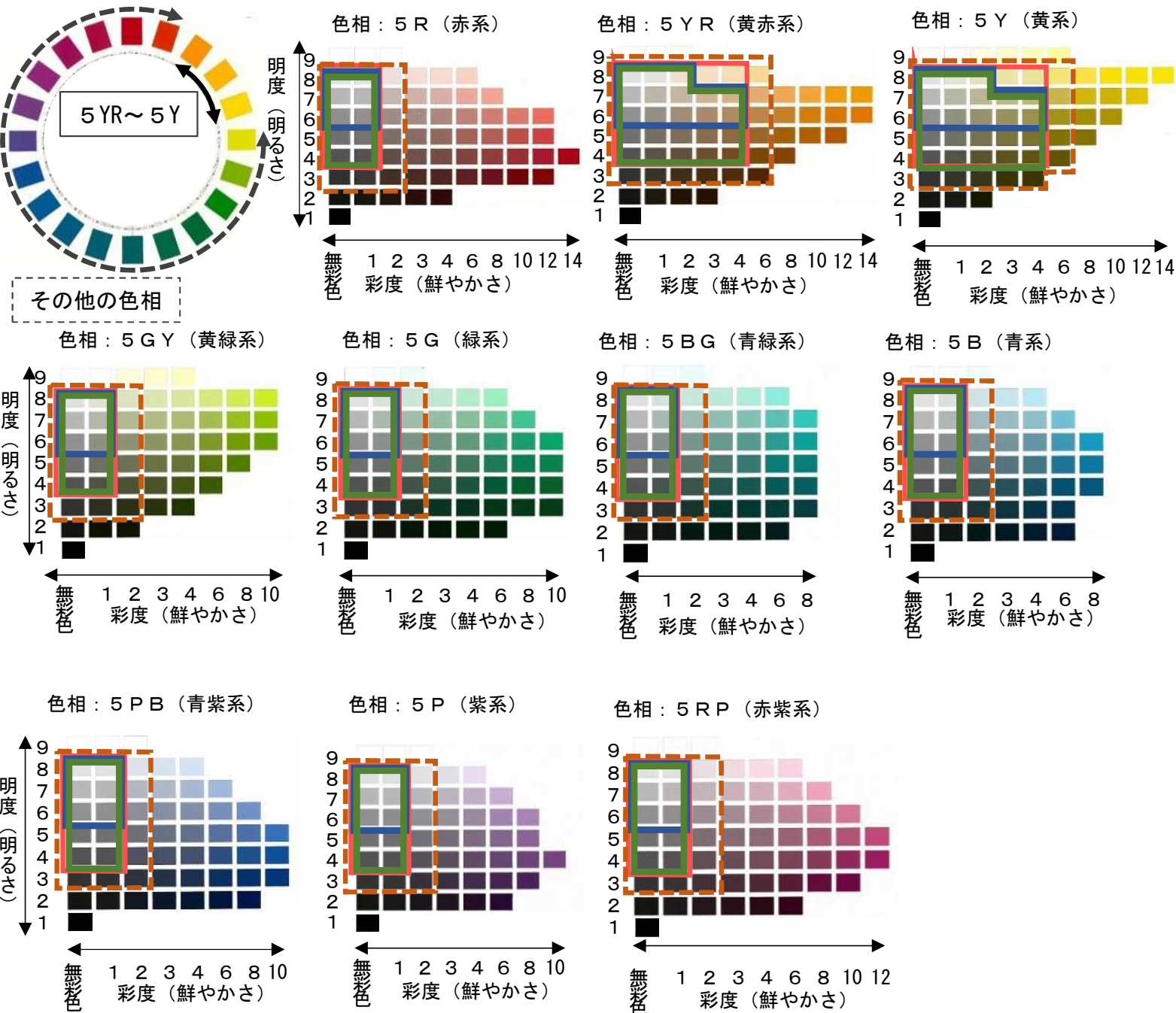
青線：4階以上（工作物の10m超）の外壁等で使用できる色

緑線：勾配屋根で使用できる色

萬代橋ゾーン：柳都大橋～八千代橋の建築物・工作物の色彩基準

色相	3階以下 (地上10m以下)		4階以上 (地上10m超)		勾配屋根の色		アクセントカラー (※)	
	明度	彩度	明度	彩度	明度	彩度	明度	彩度
無彩色	—	—	6以上 8.5以下	—	4以上 8.5以下	—	3以上 8.5以下	—
5YR～5Y	4以上 8.5以下	4以下	6以上 8未満	4以下	4以上 8未満	4以下	3以上 8.5以下	6以下
上記以外			1以下	6以上 8.5以下	1以下	4以上 8.5以下		

※ただし、使用部分は3階以下で、使用面積は5%未満



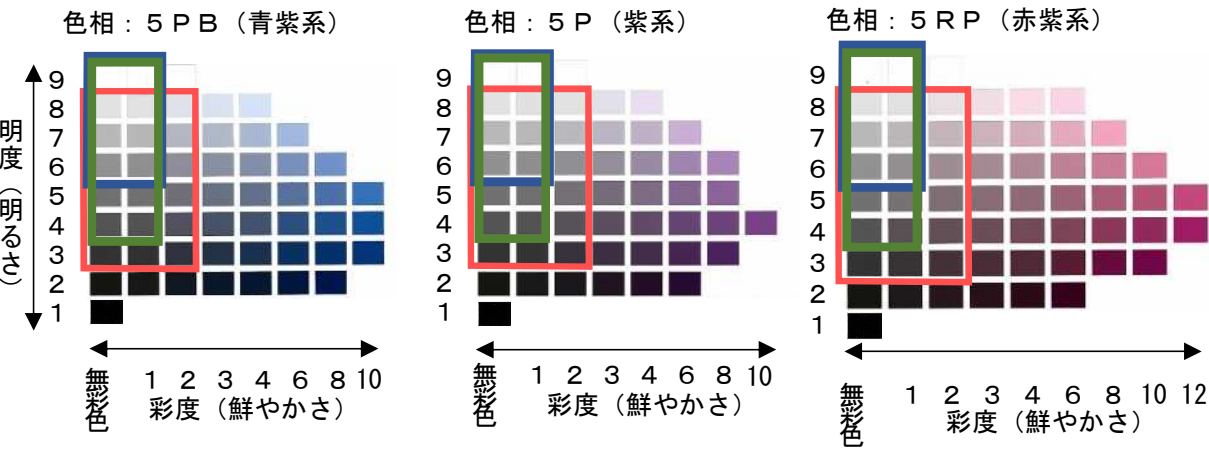
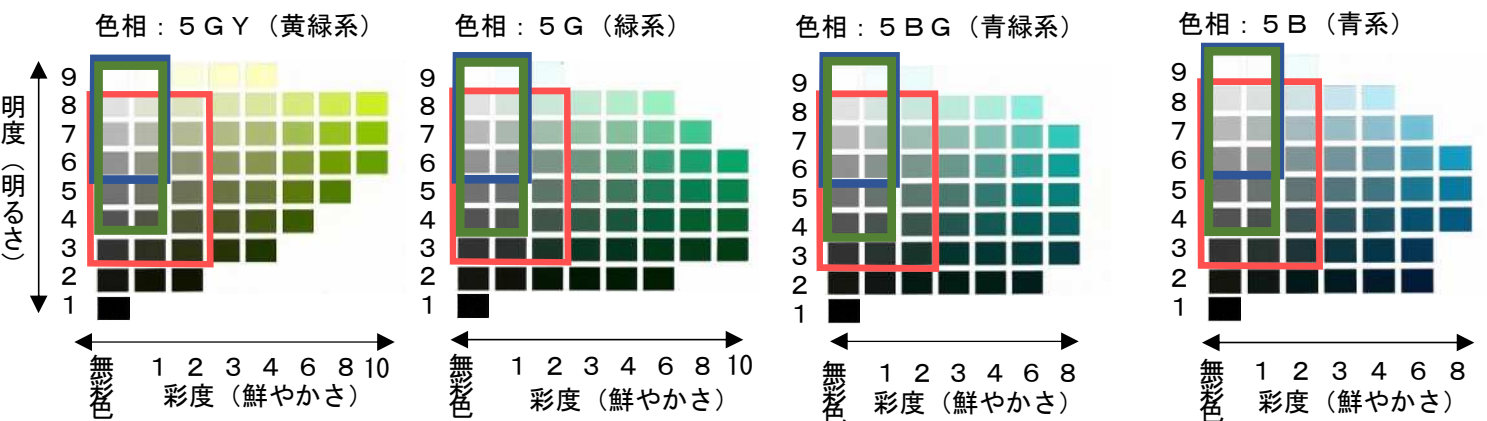
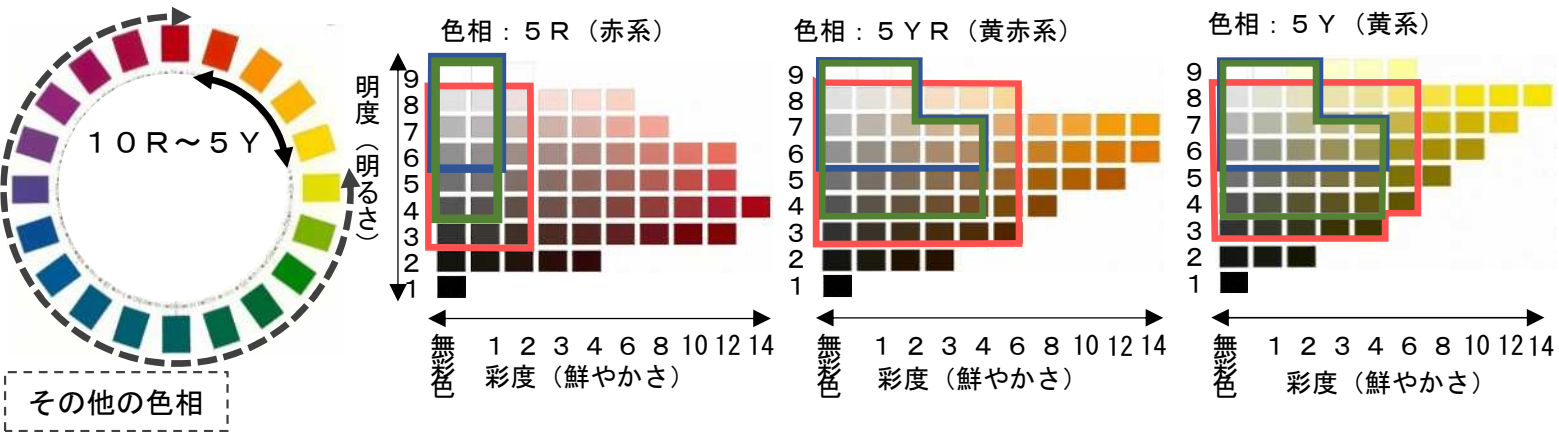
【凡例】

- 赤線：3階以下（工作物の10m以下）の外壁等で使用できる色
- 青線：4階以上（工作物の10m超）の外壁等で使用できる色
- 緑線：勾配屋根で使用できる色
- 茶点線：3階以下かつ、3階以下の壁面の5%の面積でアクセントカラーとして使用できる色（工作物の場合は10m以下）

河川ゾーン：八千代橋～本川大橋の建築物・工作物の色彩基準

色相	3階以下 (地上10m以下)		4階以上 (地上10m超)		勾配屋根の色		アクセントカラー (※)	
	明度	彩度	明度	彩度	明度	彩度	明度	彩度
無彩色	—		6以上 9以下	—	4以上 9以下	—	—	
10R～5Y	3以上 8.5以下	6以下	6以上 8未満	4以下	4以上 8未満	4以下	制限なし(※)	
			8以上 9以下	2以下	8以上 9以下	2以下		
上記以外		2以下	6以上 9以下	1以下	4以上 9以下	1以下		

※ただし、使用部分は3階以下で、使用面積は5%未満



【凡例】

赤線：3階以下（工作物の10m以下）の外壁等で使用できる色

青線：4階以上（工作物の10m超）の外壁等で使用できる色

緑線：勾配屋根で使用できる色