

報道各位

新潟市文化財センター

企画展「育てる・紡ぐ・織る—麻の歴史—」を開催します（お知らせ）

新潟市文化財センター（西区）において、企画展「育てる・紡ぐ・織る—麻の歴史—」を開催します。

麻は、縄文時代から着物や道具の材料として身近なものでした。また、近年は古代の機織り機の復元実験や、繊維を分析する「繊維考古学」などの研究が進んでいます。

今回の企画展では、麻の利用とその歴史について、新潟市及び新潟県内出土の考古資料を中心に、絵図、民具なども合わせてわかりやすく展示します。

多くの方にご覧いただきたく、広報活動にご協力くださいますようお願いいたします。

◆企画展「育てる・紡ぐ・織る—麻の歴史—」

会 期：令和5年9月12日（火）～令和6年3月24日（日）

開館時間：平日午前9時～午後5時 土日祝日午前10時～午後4時

休館日：毎週月曜日（祝日の場合は翌日休館）・9月26日（火）・11月24日（金）・12月28日（木）～1月3日（水）・3月21日（木）

会 場：新潟市文化財センター

（新潟市西区木場2748-1）

観覧料：無料

◆関連講演会「考古資料から考える古代の紡織について」

講 師：東村 純子氏（福井大学准教授）

日 時：11月3日（金・祝）午後1時半～午後3時（オンライン配信はHPより要申込み）

会 場：新潟市文化財センター（新潟市西区木場2748番地1）

参加費：無料



土器に残る布の痕

■問い合わせ

新潟市文化財センター

朝岡政康・諫山えりか・相澤裕子

新潟市西区木場2748-1

電話 025-378-0480（直通）

bunkazai@city.niigata.lg.jp

2023年度 新潟市文化財センター 企画展 2

そだ 育てる・紡ぐ・織る

— 麻の歴史 —

2023 9/12 (火) ▶ 2024 3/24 (日)

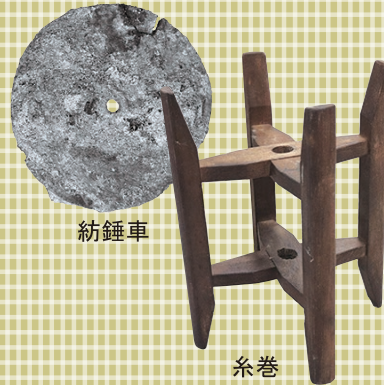
開館時間：平日 午前9時～午後5時 土・日・祝日 午前10時～午後4時

休館日：月曜日（祝日の場合は翌日）、祝日の翌日、9/26、年末年始（12/28～1/3）

観覧
無料



1



紡錘車

糸巻



4

(Image : TNM Image Archives)



2



5

製作：東村純子氏



3

協力：弥生の丘展示館

縄文土器に残る布の痕



6

(Image : TNM Image Archives)

須恵器に残る布の痕

1. カラムシの収穫
2. カラムシの皮をはぐ
3. カラムシで編んだ布
4. 糸を紡ぐ
5. 復元された弥生時代の機織り機
6. 機を織る

「麻」は、縄文時代から編布（アングイン）などに使われてきた、身近な素材の一つです。糸や布そのものは地中で腐ってしまうため、遺跡ではなかなかお目にかかることができません。しかし、最近では、機織りの復元実験や、分析により使用された植物を特定する「繊維考古学」などさまざまな研究が進んでいます。

今回の企画展では、麻の利用とその歴史について、新潟市及び近隣の考古資料を中心に、絵図、復元写真なども合わせてわかりやすく展示します。

新潟県主催「にいがた秋の文化財一斉公開」に合わせ、当センター所蔵の県指定文化財を展示します。こちらもどうぞご覧ください。

みなみあかさか いせき
南赤坂遺跡 (新潟市西蒲区竹野町)

古墳時代前期の集落跡から出土した、北方民と接触があったことを示す貴重な資料です。



地元の土器と北方民の土器

ま と ば い せ き
的場遺跡 (新潟市西区的場流通1丁目)

8000個を超える漁網のおもりや、「杉人鮭」(すぎひとさんが捕った鮭?)と書かれた木簡などから、奈良・平安時代の役所で、鮭漁に関わっていたと考えられています。

また、遺跡も県指定を受け、現在史跡公園として親しまれています。



奈良時代のお金 (和同開珎)

企画展関連講演会

11/3 (金・祝) 午後1時半～午後3時

「考古資料から考える古代の紡織について」

講師：東村純子氏 (福井大学准教授)

会場：新潟市文化財センター 1階 研修室

定員：会場 先着30名 (申し込み不要)

オンライン配信 先着100名 (要申し込み)

● オンライン配信の申し込み方法

右記の2次元コード「オンライン申請システム e-NIIGATA」をご利用ください。



申し込み期間 10/4(水)午前9時～10/31(火)午後5時まで

お車で

新潟西バイパス亀貝インターから南へ約10分 (5km)
北陸自動車道黒埼スマートインターを北へ約5分 (3km)
JR 越後線 寺尾駅から約18分 (6.1km)

バスで

青山バス停発 新潟交通バスW80、81 味方・月潟線
・「木場川前バス停」から徒歩約25分
・「木場バス停」から徒歩約15分 (土・日・祝日運休)



主催・問い合わせ先

新潟市文化財センター

〒950-1122 新潟市西区木場2748-1

TEL 025-378-0480 FAX 025-378-0484

<https://www.city.niigata.lg.jp/kanko/bunka/rekishi/maibun/index.html>

