

発掘調査成果の報道向け現地説明会の開催について

曾我墓所遺跡(江南区横越)で県内初となる須恵器環状瓶などが出土

○趣旨

曾我墓所遺跡では、雨水調整池建設工事に伴い昨年度から2か年計画で本発掘調査を行っています。今年度の調査では、奈良時代の土器とともに新潟県内では初となる環状瓶や、鳥形の製品、鉄製の錫杖しゃくじょうなどがまとまって出土し、多くの重要な成果がありました。調査成果を広く市民の皆様へお伝えしたいため、下記のとおり報道機関向けの現地説明会を開催いたしますので、取材や広報にご協力くださいますようお願いいたします。

○調査成果の概要

曾我墓所遺跡では、鳥形の足が3本付いた環状瓶や、鳥の頭部から頸部にかけての製品が、奈良時代終わり頃(8世紀半ば～後半)の土器とともに出土しました。このほか、高杯や金属器を模倣した仏鉢形の須恵器、さらに鉄製の錫杖など、一般的な集落ではみられない特殊な遺物がまとまって出土しており、仏教に関係した祭祀の場であったと推定されます。また、近くで出土した鳥形土器の足には水掻きがみられ、水鳥を模したものと考えられます。このような特殊な遺物がまとまって発見された例は全国的にも極めてまれであり、古代祭祀を考える上で重要な発見といえます。

記

- 日時 10月6日(火) 13時30分～
- 内容 発掘調査現場の公開、調査担当者による調査成果の説明
- 場所 曾我墓所遺跡発掘調査現場 (別紙案内図参照)
- その他 直接、現地へお越しください。
10月10日(土)に曾我墓所遺跡と道正遺跡(江南区割野)において市民向けの現地説明会を行います(別紙参照)。あわせて広報いただきたくお願い申し上げます。

【担当・お問い合わせ先】

調査担当 新潟市文化財センター 龍田(たつた)

現場携帯 080-2247-0738

E-mail bunkazai@city.niigata.lg.jp



発掘調査の様子



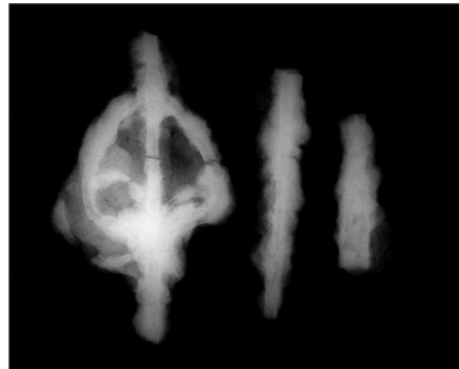
3本の脚が付いた環状瓶



鳥形製品(右)と不明製品(左) 頭部～頸部

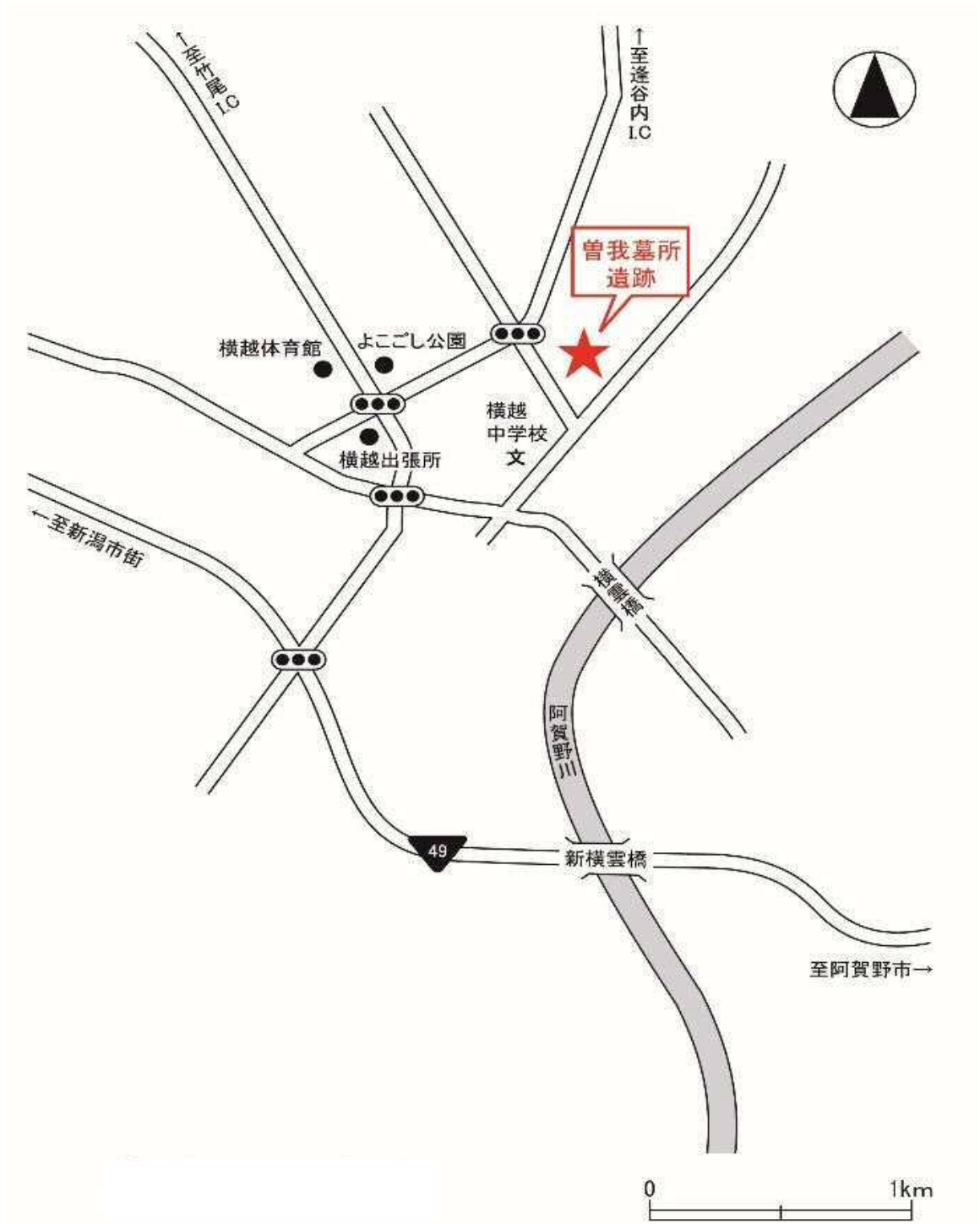


鳥形製品 胴部～尾部



鉄製錫杖頭X線写真

別紙1 曾我墓所遺跡現地案内図



令和2年度 そがぼしよ 曾我墓所遺跡

遺跡発掘調査現地説明会のご案内

日頃より新潟市の埋蔵文化財保護行政にご理解とご協力を賜りありがとうございます。
新潟市文化財センターでは、今年4月から雨水調整池建設工事に伴い、曾我墓所遺跡の発掘調査を実施しております。今回の調査では、阿賀野川左岸の自然堤防上に、奈良時代を中心とした遺構・遺物が見つかりました。この度、下記のように現地説明会を開催し、発掘調査現場や出土品を公開します。お誘いの上、ご参加くださいますようお願い申し上げます。

★ 日時 : **令和2年10月10日(土)**

午前9時30分～12時/午後1時～3時(公開時間)

※ 30分ごとに調査員が説明案内します。

★ 会場 : 江南区横越下郷地内(案内図参照)

★ 内容 : 曾我墓所遺跡調査現場の現地公開・出土品の展示

★ 申込 : 不要。当日、直接会場にお越しください。(参加費 無料)

★ その他 : 悪天の場合には室内での説明と出土品の見学のみになります。

なお新型コロナウイルス感染防止のため、マスクの着用と社会的距離をとることを心がけてください。
駐車場のスペースには限りがありますので、お車の場合はなるべく乗り合わせてお越しください。



曾我墓所遺跡

案内図



発掘調査風景

◇主催 お問い合わせ◇ 新潟市文化財センター(まいぶんポート) 025-378-0480

◇当日の連絡先◇ 曾我墓所遺跡現場携帯 080-2247-0738

令和2年度 どうしょう 道正遺跡・おかざき 岡崎遺跡

遺跡発掘調査現地説明会のご案内

日頃より新潟市の埋蔵文化財保護行政にご理解とご協力を賜りありがとうございます。

新潟市文化財センターでは、今年5月から主要地方道新潟環状線道路新設工事に伴い、道正遺跡・岡崎遺跡の発掘調査を実施しています。今回の調査では、埋没した砂丘上から縄文時代・弥生時代・古墳時代・平安時代の遺構・遺物が見つかりました。この度、下記のように現地説明会を開催し、発掘調査現場や出土品を公開します。お誘い合わせの上、ご参加くださいますようお願い申し上げます。

- ★ 日時 : **令和2年10月10日(土)**
午前9時30分～12時／午後1時～午後3時(公開時間)
※30分ごとに調査員が説明案内します。
- ★ 会場 : 江南区割野地内(案内図参照)
- ★ 内容 : 道正遺跡・岡崎遺跡発掘調査現場の現地公開・出土品の展示
- ★ 申込 : 不要。当日、直接会場へお越しください。(参加費 無料)
- ★ その他 : 荒天の場合には室内での説明と出土品の見学のみになります。

新型コロナウイルス感染防止のため、マスクの着用と社会的距離をとることを心がけてください。
駐車場のスペースには限りがありますので、お車の場合はなるべく乗り合わせてお越しください。



◇主催 お問い合わせ◇

新潟市文化財センター(まいぶんポート) 025-378-0480

◇当日の連絡先◇

道正遺跡 現場携帯 070-4346-6468