

市政さわやかトーク 宅配便

市役所職員を派遣し、市政情報をお届けする出前講座です。

市政さわやかトーク宅配便の手順



目次

- ・市政さわやかトーク宅配便とは --- 1,2
- ・ジャンル別テーマ索引 ----- 1,2
- ・メニュー ----- 3
- ・申し込み用紙 ----- 22
- ・イチオシ/人気テーマ ----- 23

お問い合わせは…

新潟市役所 広聴相談課(本館1階)
〒951-8550
新潟市中央区学校町通1-602-1
TEL 025-226-2094
FAX 025-223-8775
Email kocho@city.niigata.lg.jp



市政さわやかトーク宅配便とは…

市民の皆さんの“ご注文”に応じて、市の職員が皆さんのところへ出向き、市の事業や施策について説明し、意見交換を行うものです。

●申し込みができるのは

原則として、市内にお住まいか、勤務または通学される皆さんで構成され、当日の参加者が10人以上見込まれる団体・グループ等です。

●職員の派遣時間と場所

原則、年末年始を除く午前10時から午後9時までの間で、おおむね2時間以内です。ただし、テーマによっては派遣できない期間や曜日・時間帯もあります。会場は原則として新潟市内に限ります。

●宅配便の内容は

メニュー索引に示した内容です。メニュー表は新潟市のホームページからもご覧になれます。
※テーマの選択に迷ったら、イチオンテーマ(メニュー番号に☆)や新しいテーマ(テーマ名にNEW)にご注目ください。

●派遣職員にかかる費用等

派遣する職員に対する謝礼・交通費・食事等は、一切ありません。

●会場や用具の手配

この事業は、市民の方が主催する集会・学習会等に職員を派遣するものです。会場の手配や準備は、申し込まれた団体・グループ等の皆さんでお願いします。※会場等の使用料が必要な場合は、団体・グループ等の皆さんで負担をお願いします。

なお、オンラインでの実施が可能な講座もございますので、その場合はテーマ担当部署へご相談ください。(条件により、対応できない場合もあります。また、**オンライン開催に必要な機材等の準備や設営は各団体等で行っていただくことになります。**)



←3ページ以降、コチラのアイコンを使用し、各テーマのオンライン開催の可否について表示しています。

メニュー索引

分野	番号	テーマ名	頁
1 市政について	1-1	「新潟市総合計画2030」について	3
	1-2	市役所のしくみと行政改革の取組	3
	1-3	統計から見た新潟市	3
	1-4	協働のカタチ～まちづくりの主役はあなた！～	3
	1-5	新潟市の移住定住に係る取組	3
	1-6	市議会の役割としくみ	3
	1-7	くらしの中の選挙	3
	1-8	男女共同参画出張ミニ説明会	4
	1-9	DV・デートDVを防ぐために	4
	1-10	性の多様性への理解について	4
	1-11	あなたの声を市政に	4
	1-12	マイナンバー制度とマイナンバーカードの活用	4
2 くらしと住まい	2-1	だまされなくて！悪質商法	5
	2-2	食の安心・安全について	5
	2-3	食中毒を防ぎましょう	5
	2-4	他人事でない空き家の話	5
	2-5	学んでみよう「お肉ができるまで」	5
	2-6	犬・猫の適正飼育	5
	2-7	地域猫のすすめ	6
	2-8	人とペットの災害対策	6
	2-9	橋のメンテナンス	6
	2-10	ねずみ・衛生害虫	6
	2-11	除雪について	6
	2-12	建物を建てる時のルール	6
	2-13	地震に強い建物とは？	7
	2-14	地域でつくる建築ルール	7
	2-15	市民税の制度について	7
2-16	固定資産税の制度について	7	

分野	番号	テーマ名	頁
3 安心・安全	☆ 3-1	犯罪のない安心・安全なまちづくりを目指して	7
	3-2	交通安全教室	7
	3-3	田んぼが地域を水害から守る！	7
	3-4	大雨に備えませんか！	7
	3-5	災害から自分や家族を守るために	8
	3-6	新潟市の防災体制について	8
	3-7	親子で学ぼう”防災”のこと	8
	3-8	かけがえのない命を救うために	8
	3-9	防火座談会	8
	3-10	火事・救急の通報は119番	8
4 子ども・教育・学習	4-1	新潟市の子育て支援	8
	4-2	子どもの権利を守り、児童虐待のない社会を目指して	8
	4-3	子育て支援・子育て応援について	9
	4-4	初めての保活	9
	4-5	子育て期を楽しもう！	9
	4-6	児童生徒の学力向上	9
	4-7	いじめ防止について	9
	4-8	新潟市教育ビジョンについて	9
	4-9	若者支援の取り組み	9
	4-10	くらしに役立つ！図書館活用術	10
	4-11	おうちで楽しむ読み聞かせ	10
	4-12	生涯学習ボランティアのすすめ	10
	4-13	新たな学びを暮らしの中に	10
	4-14	地域とともにある学校づくり NEW	10
	4-15	公民館でもっと人生を楽しく♪	10
	4-16	小中学校の適正配置について	10
	4-17	不登校・不登校傾向の子どもたち NEW	10

申込み方法は…

派遣を希望する1か月前までに、最終ページの「申込書」に必要事項をご記入の上、各テーマの **担当課** (3ページ以降を参照)もしくは広聴相談課へお申し込みください。直接お持ちいただくほか、郵送、ファックス、メールでもお受けします。

※「申込」はホームページからもできます。

新潟市ホームページ ⇒ 「申請・届出の総合窓口」⇒ と **検索** ⇒ 市政さわやかトーク宅配便 ⇒ ページ下の「電子申請」⇒ 必要事項を入力⇒ 送信

※「申込書」は新潟市のホームページからもダウンロードできます。

新潟市ホームページ ⇒ と **検索** ⇒ 「市政さわやかトーク宅配便」⇒ 「申し込み方法など詳細」

※郵送でお申し込みの場合、**申込先**に住所が書いていないものは、〒951-8550と担当課名だけで届きます。(所在地は必要ありません。)

●申し込みや利用にあたっての注意点

- ① 以下の場合は申し込みや利用をお断りする場合があります。
 - ・公の秩序を乱す、または善良な風俗を害するおそれのあるとき
 - ・政治、宗教、営利的とした催しなどを行うおそれのあるとき など
- ② この事業は、あくまで、お申し込みいただいた団体・グループ等の皆さんに、市の事業や施策について説明するとともに、意見交換を行うものです。説明に対する質疑などは構いませんが、陳情会や要望会ではありませんので、ご承知おきください。

「市政さわやかトーク宅配便」については、広聴相談課へお気軽にお尋ねください



メニュー索引

分野	番号	テーマ名	頁
5 歴史・文化	5-1	新潟市美術館へ行こう!	11
	5-2	新津美術館へようこそ!	11
	5-3	新潟市の歴史について	11
	5-4	遺跡について	11
	5-5	文化財について	11
	5-6	昔の暮らしについて	11
	5-7	2つの分水と新潟の発展	11
	5-8	名誉市民 會津八一の魅力	12
	5-9	坂口安吾について	12
	5-10	マンガ・アニメのまち にいがた	12
	5-11	りゅーとびあ専属舞踊団 Noism Company Niigataの活動について	12
	5-12	国際交流と多文化共生のまちづくり	12
	5-13	新潟市文化創造都市ビジョンについて NEW	12
6★ 健康・福祉	6-1	介護保険制度について	13
	6-2	知っていそうで知らない!? 口の中	13
	6-3	地域福祉について	13
	6-4	各区地域福祉計画について	13
	6-5	障がい者(児)の福祉について	13
	6-6	新潟市が目指す「共生社会の実現」のための条例って?	13
	6-7	自殺予防を考える	13
	6-8	高齢者の福祉について	13
	6-9	高齢者虐待防止について	14
	6-10	マナーからルールへ! たばこの話	14
	6-11	乳がんは早期発見がカギ!	14
	6-12	おいしく食べて減塩しましょう	14
7★ 環境	7-1	ごみの正しい分け方・出し方について	14
	7-2	事業系廃棄物の適正な処理について	14
	7-3	「デコ活」～暮らしの中のエコロがけ～	14
	7-4	コハクチョウ越冬数日本一の理由	15
	7-5	里潟の魅力とラムサール条約	15
	7-6	青い空に関するちょっと気になる話	15

分野	番号	テーマ名	頁
7 環境	7-7	生きものが豊かな田んぼづくりを目指して	15
	7-8	新潟の豊かな水環境に関する話	15
	7-9	水俣病の教訓	15
8 水	8-1	水の旅	16
	8-2	こどもの飲む水 こどもの未来	16
	8-3	実験! 水道水の科学!	16
	8-4	新潟市の下水道	16
9 観光・商工・農政	9-1	観光について	17
	9-2	中小企業者向けの制度融資について	17
	9-3	商業振興施策について	17
	9-4	中小企業支援施策について	17
	9-5	工業振興施策について	17
	9-6	企業誘致の推進について	17
	9-7	農業で得られる様々な「めぐみ」について	18
10 道路・公園	9-8	農地の貸借・売買、農業者年金などについて	18
	10-1	道路管理の協働について	18
	10-2	道路のはなし	18
11 まちづくり	10-3	新潟市の公園とみどり	18
	11-1	あなたのまちのまちづくりルール	19
	11-2	都市計画ってなんだろう!?	19
	11-3	開発行為について	19
	11-4	景観・屋外広告物について	19
	11-5	市街地開発事業について	19
12 交通	11-6	新潟都心のまちづくり「にいがた2km」	19
	12-1	かしこく使おう公共交通	20
	12-2	新潟市の未来の公共交通	20
	12-3	新潟港について	20
	12-4	新潟空港について	20
12-5	新潟駅周辺整備について	20	



1 市政について



オンライン開催
対応可能



オンライン開催
対応不可



申込前に
相談が必要



1-1.「新潟市総合計画2030」について ～田園の恵みを感じながら 心豊かに暮らせる 日本海拠点都市～

内容 新潟市の最上位計画「新潟市総合計画2030」では、将来世代まで心豊かに暮らし続けられる新潟市の実現を目指しています。市民の皆さまと力を合わせて取り組んでいけるよう、これからのまちづくりの方向性や主な取組について説明します。

時間 45～60分 **担当課** 政策調整課

申込先 TEL 025-226-2066

FAX 025-224-3850

Email seicho@city.niigata.lg.jp

備考 総合計画を紹介する動画やマンガをHPIにて公開しています



1-2.市役所のしくみと行政改革の取組



内容 市役所のしくみや仕事の概要、「新潟市総合計画2030」に基づく本市の行政改革の取組について説明します。

時間 45分

担当課 行政経営課

申込先 TEL 025-226-2437

FAX 025-228-5500

Email gyokei@city.niigata.lg.jp

1-4.協働のカタチ

～まちづくりの主役はあなた！～



内容 協働の意義や多様な主体（コミュニティ、自治会、各種団体、NPO、民間企業など）との協働を推進してきた本市のあゆみ、事例などを本市のこれまでの施策とともに紹介します。

時間 60分

担当課 市民協働課

申込先 TEL 025-226-1105

FAX 025-228-2230

Email shiminkyodo@city.niigata.lg.jp

1-3. 統計から見た新潟市



内容 各種統計から見た新潟市の概況（人口など）について説明します。

時間 45分

担当課 総務課

申込先 TEL 025-226-2413

FAX 025-228-5500

Email somu@city.niigata.lg.jp

1-5.新潟市の移住定住に係る取組



内容 本市の移住・定住促進策（移住セミナー、移住相談、若者等の転出抑制など）について紹介します。

時間 30～60分

担当課 雇用・新潟暮らし推進課

申込先 〒951-8554 中央区古町通7番町1010番地

TEL 025-226-2149

FAX 025-228-1611

Email koyo@city.niigata.lg.jp

1-6.市議会の役割としくみ



内容 ・市議会の仕事について
・議会のしくみ
(定例会「本会議・委員会」の流れ など)
(中高生以上を対象)

時間 60分

備考 議会開催時は開催不可

担当課 議会事務局議事課

申込先 TEL 025-226-3395

FAX 025-223-5566

Email giji.as@city.niigata.lg.jp

1-7.くらしの中の選挙

～選挙のしくみ～



内容 くらしと選挙の関わり、選挙のしくみについて、児童生徒が対象の場合はクイズなど交えながらわかりやすく説明します。選挙権と被選挙権、選挙人名簿、18歳選挙権、政治活動と選挙運動、選挙違反についてなど

時間 60分程度

備考 選挙日の2カ月前から1カ月後は開催不可。児童生徒が対象の場合はパワーポイント資料を使いますので、パソコン等の機材の用意を希望します。

担当課 市選挙管理委員会事務局

申込先 〒951-8068中央区上大川前通8番町1260番地1

TEL 025-226-3346

FAX 025-225-5155

Email senkan@city.niigata.lg.jp

1-9. DV・デートDVを防ぐために



内容 配偶者等からの暴力(DV)や交際相手からの暴力(デートDV)は重大な人権侵害です。自分自身や周囲の大切な人をDV・デートDVから守り、相談や支援につなぐため、正しい知識と相談窓口について説明します。

時間 60分 **担当課** 男女共同参画課

申込先 TEL 025-226-1061

FAX 025-228-2230

Email danjo@city.niigata.lg.jp

1-11.あなたの声を市政に

～パブリックコメント手続で市政に参加しませんか～



内容 パブリックコメント手続(市民意見提出手続)を実施している案件(条例や計画等)について、説明します。

時間 60分

備考 実施している案件については、広聴相談課へお問い合わせください。

担当課 パブリックコメント手続実施担当課
広聴相談課へお問い合わせください。

申込先 TEL 025-226-2094

FAX 025-223-8775

Email kocho@city.niigata.lg.jp

1-8.男女共同参画出張ミニ説明会



内容 男女共同参画社会づくりに向けて、条例や計画、市の取り組みについて説明します。内容の希望があればその内容を中心にします。

時間 60分

担当課 男女共同参画課

申込先 TEL 025-226-1061

FAX 025-228-2230

Email danjo@city.niigata.lg.jp

1-10.性の多様性への理解について



内容 LGBTなど性的マイノリティの方は、民間調査によると人口の約10%いるとされています。「自分が気づいていない」だけで、知らないうちに周りにいる性的マイノリティの方を傷つけているかもしれません。誰もが自分らしく生きられる社会をつくるため、性の多様性について説明します。

時間 60分

担当課 男女共同参画課

申込先 TEL 025-226-1061

FAX 025-228-2230

Email danjo@city.niigata.lg.jp

1-12.マイナンバー制度とマイナンバーカードの活用



内容 マイナンバー制度の概要やマイナンバーカードの活用方法などについて説明します。

時間 45分

担当課 デジタル行政推進課

申込先 TEL 025-226-2473

FAX 025-228-5500

Email digital@city.niigata.lg.jp



2-1. だまされないで! 悪質商法

～自治会・町内会、団体、企業、学校にお伺いします～



内容 消費者トラブルが多様化、複雑化しています。さまざまな悪質商法の手口を知って、トラブルを未然に防止しましょう。自治会・町内会、各種団体、企業、学校に向いて説明します。

時間 30分・60分

備考 平日午前10時から午後4時までの間で開催ビデオ上映あり。

担当課 市民生活課消費生活センター

申込先 〒951-8507 中央区西堀前通6番町894番地1 西堀口一サ内
TEL 025-228-8102
FAX 025-228-8108
Email shohi@city.niigata.lg.jp

2-2. 食の安心・安全について



内容 食の安心・安全に関する制度や本市の取り組みについてお話します。
・残留農薬や食品添加物について
・HACCPを知ろう
・食品表示の見方

時間 60分 **担当課** 保健所食の安全推進課

備考 平日午前10時から午後4時までの間で開催

申込先 〒950-0914 中央区紫竹山3-3-11
TEL 025-212-8226
FAX 025-246-5673
Email shokuanzen@city.niigata.lg.jp

2-3. 食中毒を防ぎましょう



内容 ・食中毒とは?こうして起こった食中毒
・食中毒予防について など

時間 60分 **担当課** 保健所食の安全推進課

備考 平日午前10時から午後4時までの間で開催

申込先 〒950-0914 中央区紫竹山3-3-11
TEL 025-212-8226
FAX 025-246-5673
Email shokuanzen@city.niigata.lg.jp

2-4. 他人事でない空き家の話

～みんなで考える空き家対策～



内容 様々な理由で誰もが空き家の所有者になる可能性があります。空き家放置による問題と責任や、住まいの引き継ぎ、空き家の管理・活用、本市の取り組みなどについて説明します。

時間 60分

担当課 住環境政策課

申込先 〒951-8554 中央区古町通7番町1010番地
TEL 025-226-2813
FAX 025-229-5190
Email jukankyo@city.niigata.lg.jp

2-5. 学んでみよう 「お肉ができるまで」



内容 農場で育てられた豚や牛がお肉になってお店に並べられるまで、どのように取り扱われるかを分かりやすく説明します。

時間 40～90分(応相談)

担当課 食肉衛生検査所

申込先 〒950-2125 西区中野小屋1631
TEL 025-261-2600
FAX 025-261-0565
Email kensajo.hs@city.niigata.lg.jp

2-6. 犬・猫の適正飼育

～人と動物、住みよい新潟市をめざして～



内容 犬猫等のペットは家族の一員である反面、不適正な飼い方による相談が後を絶ちません。動物愛護の法律や条例の概要、正しい飼い方、人へ感染するペットの病気等について分かりやすく説明します。

時間 30～60分程度

担当課 保健所環境衛生課動物愛護センター

申込先 〒950-0933 中央区清五郎343番地2
TEL 025-288-0017
FAX 025-288-0018
Email dobutsuaigo@city.niigata.lg.jp

2-7. 地域猫のすすめ

～地域で取り組む野良猫対策～



内容 野良猫の対策を考えてみませんか？
地域の皆様のご協力のもと、野良猫と
共存しながら、被害や頭数を減らしていく
取り組みについて説明します。

時間 30～60分

担当課 保健所環境衛生課動物愛護センター

申込先 〒950-0933 中央区清五郎343番地2
TEL 025-288-0017
FAX 025-288-0018
Email dobutsuaigo@city.niigata.lg.jp

2-8. 人とペットの災害対策



内容 自分のペットを守れるのは飼い主さんだけ
です。災害時には、ペットと一緒に避難しま
しょう。そのために飼い主さんが行うべき
備え等について説明します。

時間 30～60分

担当課 保健所環境衛生課動物愛護センター

申込先 〒950-0933 中央区清五郎343番地2
TEL 025-288-0017
FAX 025-288-0018
Email dobutsuaigo@city.niigata.lg.jp

2-9. 橋のメンテナンス

～橋の現状や維持管理について～



内容 新潟市で管理している橋の現状や維持管理
の取り組み・計画について紹介します。
・新潟市の橋の紹介
(橋の種類や長さ、橋の数など)
・維持管理の重要性や維持費の紹介
・これまでの取り組みや維持管理計画の紹介

時間 40分

担当課 土木総務課

申込先 TEL 025-226-3021
FAX 025-222-7324
Email somu.pw@city.niigata.lg.jp

2-10. ねずみ・衛生害虫



内容 日常生活のなかで簡単に行える、ねずみ・
衛生害虫の駆除などについて、分かりやすく
説明します。
・ねずみ・衛生害虫などの生態と駆除方法
・蚊の生態と対応方法
・アタマジラミの生態と対応方法
・ハチの生態と対応方法
・自治会・町内会でを行う一斉駆除について
※衛生害虫とは、感染症など人に害を与える
虫をいいます。

時間 30～60分程度

備考 主に自治会・町内会等、幼稚園・保育園関係者、
介護関係者等を対象

担当課 保健所環境衛生課

申込先 〒950-0914中央区紫竹山3-3-11
TEL 025-212-8269
FAX 025-246-5673
Email kankyoeisei@city.niigata.lg.jp

2-11. 除雪について



内容 地域の除雪計画について説明します。
また、地域の除雪の現状、問題点等を踏まえ、
市と市民がどのような協働関係を築いてい
けるか話し合います。

時間 40分

備考 冬期間は除く

担当課 各区 建設課

申込先 21ページの申込先一覧をご覧ください。

2-12. 建物を建てる時のルール

～建築基準法の基礎知識～



内容 建物を建てる時には、建築基準法に基づく
様々なルールを守る必要があります。
建てることのできる建物の種類、建蔽率、
容積率、高さの制限、日影の規制などについ
て、わかりやすく説明します。

時間 40～60分

担当課 建築行政課

申込先 〒951-8554 中央区古町通7番町1010番地
TEL 025-226-2849
FAX 025-229-5190
Email kenchiku@city.niigata.lg.jp

2-13. 地震に強い建物とは？

～地震に対する建物の安全性の確保に向けて～

内容 地震に対する建物の安全性を確保するため、建物の耐震性や安全性を調べる耐震診断や、地震に強い建物にするための耐震化の方法などについて説明します。

時間 40～60分

担当課 建築行政課

申込先 〒951-8554 中央区古町通7番町1010番地
TEL 025-226-2841
FAX 025-229-5190
Email kenchiku@city.niigata.lg.jp

2-14. 地域でつくる建築ルール

～地域主体のまちづくりに向けて～

内容 建築基準法には、地域が主体となってまちづくりができるように、土地の所有者等の合意によって、対象となる区域内における建物の敷地、構造、用途、意匠などに関する基準について「建築協定」を結ぶことができる制度があります。制度のしくみや協定書の作り方などについてわかりやすく説明します。

時間 40～60分

担当課 建築行政課

申込先 〒951-8554 中央区古町通7番町1010番地
TEL 025-226-2849
FAX 025-229-5190
Email kenchiku@city.niigata.lg.jp

2-15. 市民税の制度について

内容 個人市・県民税、法人市民税、軽自動車税の制度を説明します。

時間 30分 **担当課** 市民税課

備考 1月～6月までは対応不可

申込先 〒951-8554 中央区古町通7番町1010番地
TEL 025-226-2243
FAX 025-223-4958
Email shiminzei.to@city.niigata.lg.jp

2-16. 固定資産税の制度について

内容 土地、家屋、償却資産に課される固定資産税の制度を説明します。

時間 30分

担当課 資産税課

申込先 〒951-8554 中央区古町通7番町1010番地
TEL 025-226-1511
FAX 025-223-3665
Email shisanzei.to@city.niigata.lg.jp

3 安心・安全



オンライン開催
対応可能



オンライン開催
対応不可



申込前に
相談が必要

3-1. 犯罪のない安心・安全なまちづくりを目指して

～自分の安全は自分で守る！地域の安全は地域で守る！～

内容 自分や家族が犯罪に巻き込まれないために必要な知識を身につけていただきます。
・新潟市の犯罪発生状況
・子どもの安全対策、特殊詐欺の現状、防犯対策などの解説
・防犯パトロール活動の方法 ・DVD上映

時間 60分程度 **担当課** 市民生活課

申込先 TEL 025-226-1110 FAX 025-223-8775
Email shiminseikatsu@city.niigata.lg.jp

3-2. 交通安全教室

内容 痛ましい交通事故を一件でも減らすためには、運転者だけでなく、歩行者等も、道路を利用するそれぞれの立場で安全確認や交通ルールを守ることが必要です。正しい交通ルールやマナーを身につけていただくために交通安全教室を行います。

時間 60～90分 **担当課** 21ページ参照

申込先 21ページの申込先一覧をご覧ください。

3-3. 田んぼが地域を水害から守る！

～「田んぼダム」について～

内容 水田のもつ洪水被害軽減機能を活用した「田んぼダム」の取り組みについて紹介します。

時間 30分・60分 **担当課** 農村整備・水産振興課

申込先 〒951-8554 中央区古町通7番町1010番地
TEL 025-226-1828
FAX 025-226-0028
Email noson@city.niigata.lg.jp

3-4. 大雨に備えませんか！

～浸水(内水)ハザードマップの活用方法～

内容 浸水(内水)ハザードマップの見方や洪水ハザードマップとの違いに関する説明のほか、日頃の大雨に対する備えについても説明します。

時間 30分 **担当課** 下水道計画課

申込先 TEL 025-226-2979
FAX 025-228-2209
Email keikaku.ps@city.niigata.lg.jp

3-5. 災害から自分や家族を守るために ～わが家、わがまちの防災について～

内容 災害はいつ襲ってくるかわかりません。
・災害が発生したらどうしたらいいのか
・日頃から災害に備えるために
普段からのちょっとした心がけで明暗が
分かります。家庭で出来る防災対策を
学んでみませんか？

時間 60分 **担当課** 21ページ参照

申込先 21ページの申込先一覧をご覧ください。

3-7. 親子で学ぼう”防災”のこと

内容 子育て世代の皆さんがお子さんと一緒に
防災について話し合えるよう、災害時に
困ること、日頃から備えておくことなど、
防災クイズを交えて説明します。

時間 45分

担当課 防災課

備考 対象：小学生以下のお子さんとその保護者

申込先 TEL 025-226-1143
FAX 025-224-0768
Email bosai@city.niigata.lg.jp

3-9. 防火座談会

～防火についてのキャッチボール～

内容 消防職員により出火原因別の火災予防に
ついて説明し、参加者からの質問にお答え
します。(町内会、事業所単位で開催)

時間 60分程度 **担当課** 消防局予防課

申込先 〒950-1141 中央区鐘木257番地1
TEL 025-288-3230
FAX 025-288-3215
Email yobo.fb@city.niigata.lg.jp



3-6. 新潟市の防災体制について

内容 ・過去の災害と市の災害リスク
・災害時の市の防災体制
・避難情報や避難行動
・自助・共助の取り組み
・防災における女性の視点の大切さ
などについてお話しします。

時間 60分

担当課 防災課

申込先 TEL 025-226-1143
FAX 025-224-0768
Email bosai@city.niigata.lg.jp



3-8. かけがえのない命を救うために ～救急車を上手に使いましょう～

内容 限りある救急車を上手に利用していただく
ため、救急出場の現状、ためらわず救急車を
呼んでもらいたい症状などについて説明しま
す。また、高齢者や子どもに多い事故など、
日常のちょっとした心がけで予防することの
できる救急事故についてもお話しします。

時間 60分 **担当課** 消防局救急課

備考 応急手当講習会は定期的に開催しています。
(消防局HP参照)

申込先 〒950-1141 中央区鐘木257番地1
TEL 025-288-3260
FAX 025-288-3215
Email kyukyu.fb@city.niigata.lg.jp

3-10. 火事・救急の通報は119番

内容 119番通報の入電から、消防車や救急車が
出動するまでの仕組みについて説明します。

時間 60分

担当課 消防局指令課

申込先 〒950-1141
中央区鐘木257番地1
TEL 025-288-3270
FAX 025-288-3275
Email shirei.fb@city.niigata.lg.jp



子ども・教育・学習



オンライン開催
対応可能



オンライン開催
対応不可



申込前に
相談が必要

4-1. 新潟市の子育て支援～安心して 子どもを産み育てられるまちへ～

内容 児童手当やこども医療費助成など、安心して
子どもを産み育てられる環境の実現に向けた
支援や、ひとり親家庭の自立に向けた支援な
ど、新潟市におけるさまざまな子育て支援事
業についてご説明します。

時間 45分 **担当課** こども政策課

申込先 TEL 025-226-1201 FAX 025-224-3330
Email mirai@city.niigata.lg.jp

4-2. 子どもの権利を守り、児童虐待の ない社会を目指して

内容 新潟市子ども条例に基づく子どもの権利を
保障する取組、児童虐待の現状のほか、子
どもの貧困やヤングケアラーなど、すべての子
どもが豊かな子ども期を過ごせるまちづく
りに向けた取組について説明します。

時間 60分 **担当課** こども政策課・こども家庭課

申込先 TEL 025-226-1193
FAX 025-224-3330
Email mirai@city.niigata.lg.jp

4-3.子育て支援・子育て応援について

内容 放課後児童クラブや児童館、ファミリー・サポート・センターなど、子どもが健やかに育つ環境の整備や、にいがたっすこやかパスポート、新潟市公式LINE、スキップなどによる情報発信の取組などについて説明します。

時間 60分 **担当課** こども政策課

申込先 TEL 025-226-1193
FAX 025-224-3330
Email mirai@city.niigata.lg.jp

4-4.初めての保活 ～さまざまな保育サービスについて～

内容 保育園等の入園までの流れや、休日保育、一時預かり、病児・病後児保育、地域子育て支援センターなど、入園以外の保育サービスの利用についても説明します。保活を始める方にオススメです。

時間 60分 **担当課** 幼保運営課

申込先 TEL 025-223-7374
FAX 025-228-2197
Email hoiku@city.niigata.lg.jp

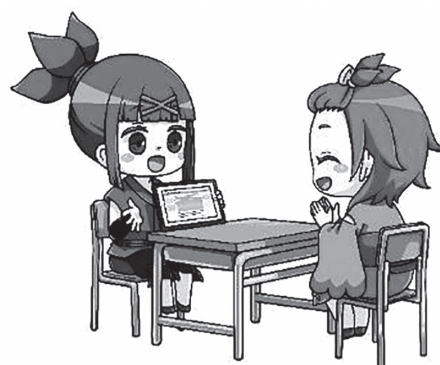
4-5. 子育て期を楽しもう！ ～家庭教育学級のススメ～

内容 出産前から思春期まで、子育てにおける「対応する力」や「仲間づくり」ができる公民館事業・講座について説明します。

時間 30～60分

担当課 中央公民館

申込先 〒951-8055 中央区礎町通3ノ町2086
TEL 025-224-2088
FAX 025-223-4572
Email chuo.co@city.niigata.lg.jp



4-6. 児童生徒の学力向上

内容 新潟市が推進している子どもがICTを活用した授業づくりについて説明します。

時間 30分 **担当課** 学校支援課

申込先 〒951-8554 中央区古町通7番町1010番地
TEL 025-226-3261
FAX 025-226-0073
Email gakko@city.niigata.lg.jp

4-7. いじめ防止について ～いじめ防止の取組について～

内容 子どもたちが互いに認め合い、支え合い、高め合う人間関係を築くことでいじめの防止を図ります。そのために、学校、保護者、地域が互いに信頼関係を構築し、それぞれの立場からどのように未然防止・早期発見・早期解決に向けての取組を行っているのか説明します。

時間 60分 **担当課** 学校支援課

申込先 〒951-8554 中央区古町通7番町1010番地
TEL 025-226-3299
FAX 025-226-0073
Email gakko@city.niigata.lg.jp

4-8.新潟市教育ビジョンについて

内容 現行の新潟市教育ビジョン第4期実施計画の中心的な考え方のテーマや現在策定を進めている新・新潟市教育ビジョンの概要について説明します。

時間 60分 **担当課** 教育総務課教育政策室

申込先 〒951-8554 中央区古町通7番町1010番地
TEL 025-226-3178
FAX 025-226-0030
Email somu.ed@city.niigata.lg.jp

4-9. 若者支援の取り組み

内容 官民で構成する若者支援協議会の役割と、若者支援センター「オール」の事業について紹介します。

時間 30分

担当課 生涯学習推進課 地域学校協働推進室

申込先 〒951-8554 中央区古町通7番町1010番地
TEL 025-226-3277
FAX 025-226-0053
Email lifelong.ed@city.niigata.lg.jp

4-10. 暮らしに役立つ! 図書館活用術

内容 趣味の本を借りるだけじゃない、「図書館ってこんな使い方もできるんだ!」という活用方法をご紹介します。希望により、ほんぽーと中央図書館の見学もお受けします。

時間 60分

備考 休館日(毎月第1水曜日・第2金曜日・年末年始・蔵書点検期間)を除く

担当課 中央図書館

申込先 〒950-0084 中央区明石2-1-10
TEL 025-246-7700
FAX 025-246-7722
Email chuo.cl@city.niigata.lg.jp

4-11. おうちで楽しむ読み聞かせ

～絵本で子育て・おうちに本を～

内容 赤ちゃんから就学前のお子さん・お孫さんをもつ方向けに、絵本の選び方や読み聞かせのポイントなどを図書館司書がわかりやすく説明します。

時間 60分

備考 休館日(毎月第1水曜日・第2金曜日・年末年始・蔵書点検期間)を除く

担当課 中央図書館

申込先 〒950-0084 中央区明石2-1-10
TEL 025-246-7700
FAX 025-246-7722
Email chuo.cl@city.niigata.lg.jp

4-12. 生涯学習ボランティアのすすめ

内容 生涯学習センターボランティア「クロスパルサポーターズ」や生涯学習ボランティアバンクについて紹介します。

時間 30分 **担当課** 生涯学習センター

申込先 〒951-8055 中央区礎町通3ノ町2086
TEL 025-224-2088
FAX 025-223-4572
Email crosspal@city.niigata.lg.jp

4-13. 新たな学びを暮らしの中に

内容 にいがた市民大学や大学で開いている市民対象の講座など、市内の学習情報について紹介します。

時間 30分 **担当課** 生涯学習センター

申込先 〒951-8055 中央区礎町通3ノ町2086
TEL 025-224-2088
FAX 025-223-4572
Email crosspal@city.niigata.lg.jp

NEW

4-14. 地域とともにある学校づくり

内容 「コミュニティ・スクール」と「地域と学校パートナーシップ事業」の一体的推進について、事例を紹介しながら説明します。

時間 60分

担当課 生涯学習推進課 地域学校協働推進室

申込先 〒951-8554 中央区古町通7番町1010番地
TEL 025-226-3277
FAX 025-226-0053
Email lifelong.ed@city.niigata.lg.jp

4-15. 公民館でもっと人生を楽しく♪

～学びのその先へ～

内容 子どもから大人まで市民が出会い、ふれあい、学びあう場である公民館主催の様々な取り組み等について紹介します。

時間 30～60分 **担当課** 中央公民館

申込先 〒951-8055 中央区礎町通3ノ町2086
TEL 025-224-2088
FAX 025-223-4572
Email chuo.co@city.niigata.lg.jp

4-16. 小中学校の適正配置について

～より良い教育環境をめざして～

内容 少子化が進展する中、子どもたちにとって公平で良好な教育環境を確保するために策定した、学校適正配置の基本方針について説明します。

時間 60分 **担当課** 教育総務課教育政策室

申込先 〒951-8554 中央区古町通7番町1010番地
TEL 025-226-3178
FAX 025-226-0030
Email somu.ed@city.niigata.lg.jp

4-17. 不登校・不登校傾向の子どもたち

～新潟市における不登校の現状と対策～

内容 新潟市における不登校・不登校傾向の児童生徒の現状と対策について、不登校理解、段階に応じた不登校支援、不登校支援のための学校外の関係機関などの視点から説明します。

時間 60分 **担当課** 学校支援課

申込先 〒951-8554 中央区古町通7番町1010番地
TEL 025-226-3299
FAX 025-226-0073
Email gakko@city.niigata.lg.jp

NEW



5-1. 新潟市美術館へ行こう！

～アートの世界へようこそ～



内容 企画展、コレクション展、野外彫刻など新潟市美術館の見どころを紹介します。美術館の魅力を知っている人も知らない人も、アートの世界にふれてみてはいかがでしょうか。今後の展覧会情報などもお届けします。

時間 60分 **担当課** 新潟市美術館

備考 展覧会準備等で開催できない場合があります。10月以降、改修工事のため長期休館。実施はご相談ください。

申込先 〒951-8556 中央区西大畑町5191-9
TEL 025-223-1622
FAX 025-228-3051
Email museum@city.niigata.lg.jp

5-2. 新津美術館へようこそ！



内容 新潟市新津美術館で開催する企画展の見どころを紹介します。あわせて、所蔵作品や最新のイベント情報のほか、周辺の文化施設を含めた見学コースのご提案など、新津美術館の楽しみ方を幅広くご紹介します。

時間 60分 **担当課** 新津美術館

備考 原則として平日の開催ですが、美術館の展示替え期間中は開催できない場合があります。

申込先 〒956-0846 秋葉区蒲ヶ沢109-1
TEL 0250-25-1300
FAX 0250-25-1303
Email museum.ni@city.niigata.lg.jp

5-3. 新潟市の歴史について



内容 新潟市の歴史について、分かりやすく説明します。

時間 60～90分程度

担当課 新潟市文書館(歴史文化課)

申込先 〒950-3313 新潟市北区太田862-1
TEL 025-278-3260
FAX 025-278-3328
Email bunshokan@city.niigata.lg.jp

5-4. 遺跡について

～手続きの仕方・市内遺跡の紹介～



内容 ①遺跡範囲内および遺跡付近で行う土木工事に伴う法的手続きや遺跡の保護について
②市内の遺跡の紹介

時間 30～120分

担当課 歴史文化課または文化財センター

申込先 【歴史文化課】
〒951-8554 中央区古町通7番町1010番地
TEL 025-226-2580
FAX 025-226-0013
Email rekishi@city.niigata.lg.jp

【文化財センター】

〒950-1122 西区木場2748番地1
TEL 025-378-0480
FAX 025-378-0484
Email bunkazai@city.niigata.lg.jp

5-5. 文化財について



内容 文化財保護制度の仕組みや、市内の文化財について、わかりやすく説明します。

時間 60～120分 **担当課** 歴史文化課

申込先 〒951-8554 中央区古町通7番町1010番地
TEL 025-226-2575
FAX 025-226-0013
Email rekishi@city.niigata.lg.jp

5-7. 2つの分水と新潟の発展



内容 大河津分水、関屋分水により、新潟では治水安全度が向上し、大穀倉地帯へと変貌したほか、社会インフラの整備が進み、高度土地利用が可能となり、県都政令指定都市新潟へと発展しました。

その歴史と、川、水辺空間の魅力について紹介します。

時間 40分 **担当課** 土木総務課

申込先 TEL 025-226-3025
FAX 025-222-7324
Email somu.pw@city.niigata.lg.jp

5-6. 昔の暮らしについて



内容 昔(主に近代)の暮らしについて、民具体験を交えて説明します。

月曜～土曜、10時～15時

小学3年生以上、1回30人程度まで(同日に複数回可能)

時間 45～75分 **担当課** 文化財センター

備考 体験時に動けるよう、民具を置く机以外は片付けてスペースの確保をお願いします。可能であれば、会場を1階にご用意ください。申し込み前にご相談ください。

申込先 〒950-1122 西区木場2748番地1
TEL 025-378-0480
FAX 025-378-0484
Email bunkazai@city.niigata.lg.jp

5-8. 名誉市民 會津八一の魅力



内容 名誉市民 會津八一の業績、作品、人となり、関連する人物との交流を通じた素顔、魅力について分かりやすく説明します。

新潟市會津八一記念館にて開催中の展覧会についての解説も行います。

時間 60分

備考 解説は、會津八一記念館の学芸員が行います。

担当課 文化政策課

申込先 〒951-8554 中央区古町通7番町1010番地
TEL 025-226-2563
FAX 025-226-0066
Email bunka@city.niigata.lg.jp

5-9. 坂口安吾について



内容 本市出身の作家・坂口安吾の素顔や魅力などを分かりやすく紹介します。

時間 60分 **担当課** 文化政策課

申込先 〒951-8554 中央区古町通7番町1010番地
TEL 025-226-2631
FAX 025-226-0066
Email bunka@city.niigata.lg.jp

5-10. マンガ・アニメのまちにいがた



内容 本市における「マンガ・アニメのまちづくり」の取り組みについて紹介します。「にいがたマンガ大賞」の魅力や、「マンガ・アニメ情報館」「マンガの家」の見どころなどをお伝えします。

時間 40分 **担当課** 文化政策課

申込先 〒951-8554 中央区古町通7番町1010番地
TEL 025-226-2566
FAX 025-226-0066
Email bunka@city.niigata.lg.jp

5-11. りゅーとぴあ専属舞踊団 Noism Company Niigataの活動について



内容 本市のレジデンシャル制度のもと、りゅーとぴあ新潟市民芸術文化会館を拠点に活動する、日本初の公共劇場専属舞踊団 Noism Company Niigata(ノイズム・カンパニー・ニイガタ)の多岐にわたる活動およびその魅力をご紹介します。

時間 45分

備考 解説はりゅーとぴあ新潟市民芸術文化会館の職員が行います。

担当課 文化政策課

申込先 〒951-8554 中央区古町通7番町1010番地
TEL 025-226-2560
FAX 025-226-0066
Email bunka@city.niigata.lg.jp

5-12. 国際交流と多文化共生のまちづくり



内容 ・姉妹・友好都市、交流協定都市との交流の紹介
・新潟市国際交流協会の事業紹介
・国際交流員による出身国の紹介(米国、韓国、中国、フランス、ロシア)
・やさしい日本語、災害時の外国人支援に関する取り組みの紹介

時間 60分 **担当課** 国際課

申込先 〒951-8554 中央区古町通7番町1010番地
TEL 025-226-1675
FAX 025-225-3255
Email kokusai@city.niigata.lg.jp

NEW

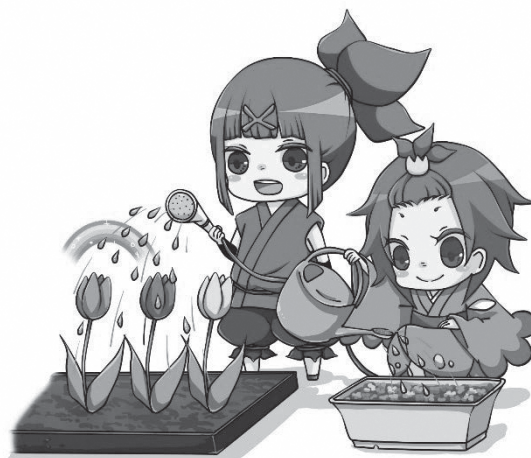
5-13. 新潟市文化創造都市ビジョンについて ～文化芸術について、ともに考えましょう～



内容 本市の文化芸術関連施策における基本理念と施策推進上の3つの視点をお伝えし、文化芸術の価値やその効果について紹介します。

時間 45分 **担当課** 文化政策課

申込先 〒951-8554 中央区古町通7番町1010番地
TEL 025-226-2565
FAX 025-226-0066
Email bunka@city.niigata.lg.jp





6-1. 介護保険制度について



内容 介護保険サービスガイド(本市作成)をもとに、介護保険制度について理解を深めてもらいます。

時間 30~60分 **担当課** 介護保険課

申込先 TEL 025-226-1259
FAX 025-224-5531
Email kaigo@city.niigata.lg.jp

6-2. 知っていそうで知らない!? 口の中



内容 生涯にわたり食べる喜びを守るため、歯や口、食べて飲み込む機能などについてお話しします。

時間 60~90分 **担当課** 保健所健康増進課

備考 平日午前10時から午後4時までの間で開催

申込先 〒950-0914 中央区紫竹山3-3-11
TEL 025-212-8157
FAX 025-246-5671
Email kenkozoshin@city.niigata.lg.jp

6-3. 地域福祉について

~支えあいのまちづくり~



内容 地域で支えあい助け合う地域福祉活動の実践に向け、地域福祉について説明し、理解を深めてもらいます。

時間 60分 **担当課** 福祉総務課

申込先 TEL 025-226-1173
FAX 025-225-6304
Email somu.wl@city.niigata.lg.jp

6-4. 各区地域福祉計画について



内容 支えあいで誰もが安心して暮らせる地域を目指す各区の地域福祉計画について、お住まいの区の担当職員が説明します。

時間 60分

担当課 各区 健康福祉課

申込先 21 ページの申込先一覧をご覧ください。

6-5. 障がい者(児)の福祉について



内容 ① 障がい者(児)の福祉サービスの概要について
② 「障害者総合支援法」の概要について

時間 30~60分 **担当課** 障がい福祉課

申込先 TEL 025-226-1247
FAX 025-223-1500
Email shogai.wl@city.niigata.lg.jp

6-6. 新潟市が目指す「共生社会の実現」のための条例って?



内容 ・新潟市障がいのある人もない人も共に生きるまちづくり条例について
・条例で規定する「合理的配慮」について
・新潟市の取組み(ともにプロジェクト等)について

時間 30~60分 **担当課** 障がい福祉課

申込先 TEL 025-226-1248
FAX 025-223-1500
Email shogai.wl@city.niigata.lg.jp



6-7. 自殺予防を考える



内容 自殺予防の大切さと自殺総合対策の取り組みについて、理解を深めていただきます。

時間 60分 **担当課** こころの健康センター

申込先 〒951-8133 中央区川岸町1丁目57番地1
TEL 025-232-5551
FAX 025-232-5568
Email kokoro@city.niigata.lg.jp

6-8. 高齢者の福祉について



内容 ・介護保険外の高齢者福祉サービスの概要について
・高齢者の生きがい支援施策について

時間 30~60分

担当課 各区 健康福祉課

申込先 21ページの申込先一覧をご覧ください。

6-9. 高齢者虐待防止について



内容 高齢者虐待とはどういうものなのか説明するとともに、市の取り組みや皆さんに心がけていただきたいこととお話します。

時間 30分

担当課 各区 健康福祉課

申込先 21ページの申込先一覧をご覧ください。

6-11. 乳がんは早期発見がカギ！

～自分の乳房に関心を持ちましょう～



内容 乳がんは女性のがん罹患率のトップです。早期発見に大切な、乳房を意識する生活習慣(ブラスト・アウェアネス)やがん検診の受け方などについて、保健師等がお話します。

時間 60分程度

担当課 【地域の団体】各区 健康福祉課

【民間企業等】保健所健康増進課

申込先 各区 健康福祉課は、21ページの申込先一覧をご覧ください。

保健所健康増進課は、下記

〒950-0914 中央区紫竹山3-3-11

TEL 025-212-8162

FAX 025-246-5671

Email kenkozoshin@city.niigata.lg.jp

6-10. マナーからルールへ！たばこの話



内容 たばこは吸っている本人だけではなく、その周囲の人の健康にも影響を及ぼします。法律の改正でマナーからルールへ変わった受動喫煙対策についてお話します。
※「受動喫煙」とは、他人が吸っているたばこの煙を、周囲の人が吸い込むことです。

時間 30～60分程度 **担当課** 保健所健康増進課

申込先 〒950-0914 中央区紫竹山3-3-11

TEL 025-212-8166

FAX 025-246-5671

Email kenkozoshin@city.niigata.lg.jp

6-12. おいしく食べて減塩しましょう

～ちよいしおプロジェクトについて～



内容 「ちよいしおプロジェクト」の取り組みについて説明します。また、家庭でできる減塩のコツについて紹介します。

時間 30～60分程度 **担当課** 保健所健康増進課

備考 平日午前10時から午後4時までの間で開催

申込先 〒950-0914 中央区紫竹山3-3-11

TEL 025-212-8166

FAX 025-246-5671

Email kenkozoshin@city.niigata.lg.jp



環境



オンライン開催
対応可能



オンライン開催
対応不可



申込前に
相談が必要

7-1. ごみの正しい分け方・出し方について



内容 市の分別制度や資源物のゆくえ、ごみ出しに対する日頃からの疑問にお答えし、ごみの正しい分け方・出し方について分かりやすく説明します。

時間 60分 **担当課** 廃棄物対策課

申込先 TEL 025-226-1407
FAX 025-222-7032
Email haitai@city.niigata.lg.jp

7-2. 事業系廃棄物の適正な処理について

内容 事業者を対象に、「事業系廃棄物処理ガイドライン」に基づき、事業系廃棄物の適正処理及びリサイクルについて説明します。

時間 30～50分

担当課 廃棄物対策課

申込先 TEL 025-226-1411
FAX 025-222-7032
Email haitai@city.niigata.lg.jp

7-3. 「デコ活」～くらしの中のエコロガナ～

脱炭素につながる新しい豊かな暮らしを創る国民運動 in NIIGATA

内容 2050年ゼロカーボンシティ実現に向けた市の取り組みや、求められるライフスタイルについて「デコ活」とあわせて紹介します。

時間 40～60分 **担当課** 環境政策課

申込先 TEL 025-226-1365
FAX 025-222-7031
Email kansei@city.niigata.lg.jp



新潟市ごみ減量推進 キャラクター
「サイチョウ」



新潟市地球温暖化防止 イメージキャラクター
「とめドキくん」
Character design: Ga2Ga4

7-4. コハクチョウ越冬数日本一の理由 ～ハクチョウから自然環境を考える～



内容 新潟市には、冬になるとたくさんのハクチョウが訪れます。その理由を探りながら、ハクチョウを通して「生物多様性」を考えるとともに、「生物多様性」の重要性についてお話しします。

時間 40分～60分

担当課 環境政策課

申込先 TEL 025-226-1359
FAX 025-222-7031
Email
kansei@city.niigata.lg.jp



新潟市の鳥「ハクチョウ」
シンボルマーク

7-5. 里潟の魅力とラムサール条約 ～里潟を国際ブランドに～



内容 市内には個性豊かな16の潟が今も残されています。身近にある潟(湿地)の魅力や価値について、国内初の“ラムサール条約湿地自治体認証”を通して紹介します。

時間 40分～60分 **担当課** 環境政策課

申込先 TEL 025-226-1359
FAX 025-222-7031
Email kansei@city.niigata.lg.jp



ラムサール条約ロゴマーク(左)
世界湿地都市ネットワークロゴマーク(右)

7-6. 青い空に関するちょっと気になる話 ～PM2.5について知ってほしいこと～



内容 近年大気汚染物質の一つであるPM2.5が話題になることが増えてきました。いったいPM2.5とは何なのか、本当に危険なのか、注意喚起情報が発表された場合にはどのように行動すれば良いのか、などについて説明します。

時間 20分 **担当課** 環境対策課

申込先 TEL 025-226-1367
FAX 025-222-7031
Email kankyo@city.niigata.lg.jp

7-7. 生きものが豊かな田んぼづくりを 目指して～田んぼの生物多様性について～



内容 かつて田んぼに沢山いた、メダカやカエルが、近年の農業における環境変化によって、今ではほとんど見られなくなっています。そのような中で、生物や環境にやさしい農業・農村の整備により、田んぼに生きものを呼び戻す取り組みを紹介します。

時間 30分・60分 **担当課** 農村整備・水産振興課

申込先 〒951-8554 中央区古町通7番町1010番地
TEL 025-226-1828
FAX 025-226-0028
Email noson@city.niigata.lg.jp

7-8. 新潟の豊かな水環境に関する話 ～海・川・潟の水質について～



内容 日本海、信濃川、鳥屋野潟をはじめとした本市の豊かな水環境の現状や課題について、毎年実施している水質調査結果に基づき解説します。

時間 20～40分 **担当課** 環境対策課

申込先 TEL 025-226-1371
FAX 025-222-7031
Email kankyo@city.niigata.lg.jp

7-9. 水俣病の教訓

～未来へ語りついで～



内容 新潟水俣病のあらましや、新潟市の取り組みなどについて説明します。

時間 30～60分 **担当課** 保健衛生総務課

申込先 〒950-0914 中央区紫竹山3-3-11
TEL 025-212-8016
FAX 025-246-5672
Email hokeneisei@city.niigata.lg.jp

8-1. 水の旅

～おいしい水ができるまで～



内容 水道水の水源である信濃川・阿賀野川の水循環や浄水場の役割、そして水道水の安全性をご紹介します。ミネラルウォーターや浄水器との比較を通じて、健康とおいしい水について学びます。(対象:全世代)

時間 90分 **担当課** 水道局水質管理課

備考 平日午前10時から午後4時までの間で開催

申込先 〒950-2005 西区青山水道1-1

TEL 025-266-7466

FAX 025-233-1364

Email suishitsu.ws@city.niigata.lg.jp

8-2. こどもの飲む水 こどもの未来

～子育てに役立つ正しい水の知識～



内容 赤ちゃんのミルクは水道水で作っているの？妊娠中に水道水を飲んでも大丈夫？妊娠中や子育て中の水に関する不安にお答えします。また、子ども達が大人になったときの水環境やライフラインについて考えてみませんか。(対象:子育て世代)

時間 90分 **担当課** 水道局水質管理課

備考 平日午前10時から午後4時までの間で開催

申込先 〒950-2005 西区青山水道1-1

TEL 025-266-7466

FAX 025-233-1364

Email suishitsu.ws@city.niigata.lg.jp

8-3. 実験！水道水の科学！



内容 ろ過実験や水質検査、利き水などの実験を多く取り入れ、水道局の浄水処理や水質管理について、みて、さわって、のんで、理解を深める体験型の講座です。(主な対象:小学4年生～高校生。大人も歓迎)

時間 90分 **担当課** 水道局水質管理課

備考 20人程度まで 学校、公民館可
平日午前10時から午後4時までの間で開催

申込先 〒950-2005 西区青山水道1-1

TEL 025-266-7466

FAX 025-233-1364

Email suishitsu.ws@city.niigata.lg.jp

8-4. 新潟市の下水道

～暮らしに役立つ下水道～



内容 私たちの生活を快適で安全にする下水道。汚れた水を再生し、地球環境を守る下水道。そのしくみと目的をわかりやすく説明します。

時間 60分 **担当課** 経営企画課

申込先 TEL 025-226-2959

FAX 025-228-2209

Email keiei.ps@city.niigata.lg.jp



新潟市水道局キャラクター
「水太郎」



新潟市下水道キャラクター
「水玉ぼうし」



9-1. 観光について



内容 新潟市の名所をはじめ、観光施設や温泉、イベント、お土産品、まち歩きコースなどを紹介するほか、観光推進の取り組みなどについても説明します。

時間 30～60分

担当課 観光政策課

申込先 〒951-8554 中央区古町通7番町1010番地
TEL 025-226-2608
FAX 025-228-6188
Email kanko@city.niigata.lg.jp

9-2. 中小企業者向けの制度融資について



内容 中小企業者の資金繰りの円滑化を図るための制度融資について説明します。

時間 30分

担当課 商業振興課

申込先 〒951-8554 中央区古町通7番町1010番地
TEL 025-226-1629
FAX 025-228-1611
Email shogyo@city.niigata.lg.jp

9-3. 商業振興施策について



内容 商店街の活性化のために新潟市が実施している様々な取り組みを紹介します。

時間 30～60分

担当課 商業振興課

申込先 〒951-8554 中央区古町通7番町1010番地
TEL 025-226-1633
FAX 025-228-1611
Email shogyo@city.niigata.lg.jp

9-4. 中小企業支援施策について



内容 中小企業や今後起業される方への相談窓口や新事業展開支援、販路拡大支援など、中小企業向け支援制度を紹介します。

時間 30分

担当課 産業政策・イノベーション推進課

申込先 〒951-8554 中央区古町通7番町1010番地
TEL 025-226-1610
FAX 025-224-4347
Email sangyo@city.niigata.lg.jp

9-5. 工業振興施策について



内容 工業用地などへ立地・事業拡張を検討する製造、物流事業者を対象とした工業振興施策を紹介します。
(主に工業関係者を対象)

時間 30分

担当課 企業誘致課

申込先 〒951-8554 中央区古町通7番町1010番地
TEL 025-226-1689
FAX 025-228-2277
Email kigyo@city.niigata.lg.jp

9-6. 企業誘致の推進について



内容 「にいがた2km」を中心とした市内への企業誘致に関する取り組みを紹介します。

時間 30分

担当課 企業誘致課

申込先 〒951-8554 中央区古町通7番町1010番地
TEL 025-226-1689
FAX 025-228-2277
Email kigyo@city.niigata.lg.jp



新潟市食育・花育推進キャラクター

まいかちゃん



9-7. 農業で得られる様々な「めぐみ」について～農業・農村の多面的機能について～



内容 田んぼや畑は作物の生産場所だけでなく、農村の美しい景観の形成による保養効果や様々な生きものがすむ生物保全の場、雨水の貯留による洪水被害軽減効果など、様々な働きを持っています。農業が営まれることによって私たちが受けている様々なめぐみについて紹介します。

時間 30分・60分 **担当課** 農村整備・水産振興課

申込先 〒951-8554 中央区古町通7番町1010番地
TEL 025-226-1828
FAX 025-226-0028
Email noson@city.niigata.lg.jp

9-8. 農地の貸借・売買、農業者年金などについて



内容 農業委員会の仕事のうち、農家の皆さんに関係することについて紹介します。
(主に農業者を対象)
・農地法と手続きについて
・農業経営基盤強化促進法による農地集積と手続きについて
・農業者年金と手続きについて など

時間 30～60分程度(内容により)

担当課 農業委員会事務局

申込先 〒950-0195 江南区泉町3丁目4番5号
TEL 025-382-4964
FAX 025-381-7090
Email nogyo.k@city.niigata.lg.jp

10 道路・公園



オンライン開催
対応可能



オンライン開催
対応不可



申込前に
相談が必要

10-1. 道路管理の協働について



内容 道路についての理解を深めてもらうとともに、地域の道路管理について市と市民がどのような協働関係を築いていけるかの意見交換を行います。
・地域の道路について
・市で考えている協働のあり方、協働の事例紹介について

時間 30分 **担当課** 各区 建設課

申込先 21ページの申込先一覧をご覧ください。

10-2. 道路のはなし



内容 新潟市全体における幹線道路網の整備、高速道路の有効利用などの取り組み状況について紹介します。

時間 30分 **担当課** 道路計画課

申込先 TEL 025-226-3041

FAX 025-222-7324

Email doro@city.niigata.lg.jp

10-3. 新潟市の公園とみどり



内容 市内の代表的な公園の紹介や、新潟市のみどりを充実する施策などについて説明します。

時間 40分 **担当課** みどりの政策課

申込先 TEL 025-226-3061

FAX 025-222-7324

Email koen@city.niigata.lg.jp





まちづくり



オンライン開催
対応可能



オンライン開催
対応不可



申込前に
相談が必要

11-1. あなたのまちのまちづくりルール ～地区計画等の制度と進め方～



内容 ゆとりがあり、緑が多く、景観が良い…。
そんな地域の良好な環境を守るため、
地区計画等の「まちづくりルール」について、
事例を交えながら説明します。

時間 30分 **担当課** 都市計画課

申込先 〒951-8554 中央区古町通7番町1010番地
TEL 025-226-2679
FAX 025-229-5150
Email tokei@city.niigata.lg.jp

11-2. 都市計画ってなんだろう!?



～これからの新潟市をみんなで考えよう!～

内容 都市計画制度の概要と、新潟市の都市計画
マスタープランや都市計画の状況、今後の
まちづくりについて説明します。

時間 30分 **担当課** 都市計画課

申込先 〒951-8554 中央区古町通7番町1010番地
TEL 025-226-2679
FAX 025-229-5150
Email tokei@city.niigata.lg.jp

11-3. 開発行為について



内容 開発許可制度のあらましについて説明します。

時間 30分

担当課 都市計画課

申込先 〒951-8554 中央区古町通7番町1010番地
TEL 025-226-2825
FAX 025-229-5150
Email tokei@city.niigata.lg.jp

11-4. 景観・屋外広告物について



内容 市民団体が行う景観を活用した活動や市民
団体に対する支援、景観法に基づく届出制
度、屋外広告物の設置手続きについて紹介
します。

時間 30～60分 **担当課** まちづくり推進課

申込先 〒951-8554 中央区古町通7番町1010番地
TEL 025-226-2707
FAX 025-229-5150
Email machisui@city.niigata.lg.jp

11-5. 市街地開発事業について



内容 土地区画整理事業・市街地再開発事業・優良
建築物等整備事業等の都市開発に関する
各制度の概要、および都市再生緊急整備地域の
取り組みなどを紹介し、事業のしくみと流れなど
について説明します。

時間 30～60分 **担当課** まちづくり推進課

申込先 〒951-8554 中央区古町通7番町1010番地
TEL 025-226-2703
FAX 025-229-5150
Email machisui@city.niigata.lg.jp

11-6. 新潟都心のまちづくり 「にいがた2km」



内容 新潟駅周辺、万代、万代島、古町をつなぐ都心
軸周辺エリア「にいがた2km」におけるまちづ
くりの取組について説明します。

時間 30分 **担当課** 都市政策部

申込先 〒951-8554 中央区古町通7番町1010番地
TEL 025-226-2696
FAX 025-229-5150
Email niigata2km@city.niigata.lg.jp



Revitalizing the Heart
of Niigata City

にいがた2キロ



12-1. かしこく使おう公共交通



内容 鉄道・バス・タクシーなど、誰もが利用できる公共交通の使い方やメリットについて、冊子や地図等を使用して説明します。あわせて、バスの時刻や運賃を調べるときに便利なサイトの使い方も紹介します。

時間 60分 **担当課** 都市交通政策課

申込先 〒951-8554 中央区古町通7番町1010番地
TEL 025-226-2723
FAX 025-229-5150
Email kotsu@city.niigata.lg.jp

12-2.新潟市の未来の公共交通



～安心して暮らせるまちを目指して～

内容 新潟市が目指すこれからの公共交通の姿や、現在のバスシステムについて、パンフレットなどを使用して説明します。
(小学生～大人まで、年齢に応じてわかりやすく説明します。)

時間 40～60分 **担当課** 都市交通政策課

申込先 〒951-8554 中央区古町通7番町1010番地
TEL 025-226-2753
FAX 025-229-5150
Email kotsu@city.niigata.lg.jp

12-3. 新潟港について



内容 全国で18港しかない国際拠点港湾の一つ新潟港について、西港と東港の役割や輸出入の状況など、港湾空港課の取り組みとともに紹介します。

時間 60分 **担当課** 港湾空港課

申込先 〒951-8554 中央区古町通7番町1010番地
TEL 025-226-2739
FAX 025-229-5150
Email kowankuko@city.niigata.lg.jp

12-4. 新潟空港について



内容 日本海側の空の玄関で、地方空港では有数の路線数をもつ新潟空港について、空港の概況や就航地先などを紹介します。

時間 60分 **担当課** 港湾空港課

申込先 〒951-8554 中央区古町通7番町1010番地
TEL 025-226-2743
FAX 025-229-5150
Email kowankuko@city.niigata.lg.jp

12-5. 新潟駅周辺整備について



内容 新潟駅付近の鉄道在来線高架化や、立体交差道路、駅前広場などを一体的に整備する新潟駅周辺整備の必要性や効果、および工事の状況など、整備の概要について説明します。

時間 60分 **担当課** 新潟駅周辺整備事務所

申込先 〒950-0911 中央区笹口1丁目2番地2
プラーカ2
TEL 025-245-1260
FAX 025-245-1259
Email ekishu@city.niigata.lg.jp



申込先について(各区所在地一覧)

区	〒	所在地
北	950-3393	北区東栄町1丁目1番14号
東	950-8709	東区下木戸1丁目4番1号
中央	951-8553	中央区西堀通6番町866番地
江南	950-0195	江南区泉町3丁目4番5号
秋葉	956-8601	秋葉区程島2009番地
南	950-1292	南区白根1235番地
西	950-2097	西区寺尾東3丁目14番41号
西蒲	953-8666	西蒲区巻甲2690番地1

各区のテーマ担当課の電話番号などは次ページに記載しています。

・申込先一覧

・テーマ 2-11、10-1申込先<各区 建設課>

区	TEL	FAX	Email
北	025-387-1405	025-387-1070	kensetsu.n@city.niigata.lg.jp
東	025-250-2621	025-273-0178	kensetsu.e@city.niigata.lg.jp
中央	025-223-7420	025-228-1260	kensetsu.c@city.niigata.lg.jp
江南	025-382-4762	025-381-7090	kensetsu.k@city.niigata.lg.jp
秋葉	0250-25-5690	0250-24-8340	kensetsu.a@city.niigata.lg.jp
南	025-372-6460	025-372-4233	kensetsu.s@city.niigata.lg.jp
西	025-264-7680	025-269-1660	kensetsu.w@city.niigata.lg.jp
西蒲	0256-72-8513	0256-72-3180	kensetsu.nsk@city.niigata.lg.jp

・テーマ3-2申込先<各区 総務課・地域総務課・区民生活課>

区	担当課	TEL	FAX	Email
北	区民生活課	025-387-1295	025-387-1020	kumin.n@city.niigata.lg.jp
東	総務課	025-250-2720	025-273-0176	somu.e@city.niigata.lg.jp
中央	総務課	025-223-7069	025-224-1520	somu.c@city.niigata.lg.jp
江南	区民生活課	025-382-4254	025-381-7090	kumin.k@city.niigata.lg.jp
秋葉	地域総務課	0250-25-5470	0250-22-0228	chiikisomu.a@city.niigata.lg.jp
南	地域総務課	025-372-6431	025-373-3933	chiikisomu.s@city.niigata.lg.jp
西	総務課	025-264-7120	025-269-1650	somu.w@city.niigata.lg.jp
西蒲	地域総務課	0256-72-8129	0256-72-6022	chiikisomu.nsk@city.niigata.lg.jp

・テーマ3-5申込先<各区 総務課・地域総務課>

区	担当課	TEL	FAX	Email
北	地域総務課	025-387-1115	025-387-1020	chiikisomu.n@city.niigata.lg.jp
東	総務課	025-250-2720	025-273-0176	somu.e@city.niigata.lg.jp
中央	総務課	025-223-7064	025-224-1520	somu.c@city.niigata.lg.jp
江南	地域総務課	025-382-4526	025-381-7090	chiikisomu.k@city.niigata.lg.jp
秋葉	地域総務課	0250-25-5470	0250-22-0228	chiikisomu.a@city.niigata.lg.jp
南	地域総務課	025-372-6431	025-373-3933	chiikisomu.s@city.niigata.lg.jp
西	総務課	025-264-7120	025-269-1650	somu.w@city.niigata.lg.jp
西蒲	地域総務課	0256-72-8129	0256-72-6022	chiikisomu.nsk@city.niigata.lg.jp

・テーマ6-4、6-8、6-9、6-11申込先<各区 健康福祉課>

区	6-4について	6-8・6-9について	6-11について	FAX	Email
北	025-387-1310	025-387-1325	025-387-1340	025-387-1020	kenko.n@city.niigata.lg.jp
東	025-250-2380	025-250-2320	025-250-2350	025-273-0177	kenko.e@city.niigata.lg.jp
中央	025-223-7252	025-223-7216	025-223-7246	025-223-7151	kenko.c@city.niigata.lg.jp
江南	025-382-4346	025-382-4383	025-382-4316	025-381-1203	kenko.k@city.niigata.lg.jp
秋葉	0250-25-5665	0250-25-5679	0250-25-5686	0250-22-8250	kenko.a@city.niigata.lg.jp
南	025-372-6303	025-372-6320	025-372-6375	025-372-4033	kenko.s@city.niigata.lg.jp
西	025-264-7315	025-264-7330	025-264-7433	025-269-1670	kenko.w@city.niigata.lg.jp
西蒲	0256-72-8345	0256-72-8362	0256-72-8380	0256-72-3133	kenko.nsk@city.niigata.lg.jp

「市政さわやかトーク宅配便」申込書

●太線の中だけご記入ください。

申 込 日	年 月 日
-------	-------

団 体 名 ○をつけて ください	<自治・町内会 市民グループ 老人クラブ 学校 民間企業等 その他()>		
代表者氏名		参加予定人数	人
代表者の住所	〒 - 新潟市	☎ - - FAX - -	
会合の名称	(記入例:定期集会、学習会、総会、総合学習 など)		
打ち合わせ 担当者	名 前	☎ - -	

番 号	-	担当課	
テーマ名			
希望日時	第1希望	年 月 日 (曜日)午前・午後	時 分～ 時 分
	第2希望	年 月 日 (曜日)午前・午後	時 分～ 時 分
会 場	所在地	会場名	☎ - -
備 考 特に希望する ことなど			

◆◆実施にあたってのお願い◆◆

- ・「市政さわやかトーク宅配便」は、職員がテーマについて説明し、市政についての理解を深めていただくものです。陳情会や要望会ではございませんので、当日ご参加の皆さんへの周知をお願いいたします。
- ・オンライン開催をご希望の場合、備考欄にその旨ご記入ください。なお、オンライン開催に使用する機材や、開催に必要なインターネット環境の準備などは、申込者様でご準備ください。

テーマ担当課処理欄

受付番号	受付日	年 月 日
受付区分	窓口・郵便・FAX・メール・電話・その他	

<派遣日時>	年 月 日()	参加人数:	人
午前・午後	時 分～ 時 分	主な年齢層:	歳代
<派遣職員>		報告欄	当日出た意見、派遣職員が感じた点など
派遣課 決裁日	年 月 日()		

※派遣終了後、報告欄に所定事項を記入し、所属長決裁の上、1週間以内に写しを広聴相談課へ提出してください。

キリトリ線

令和6年度 イチオシテーマ

番号	テーマ名	頁	イチオシポイント
3-1	犯罪のない安心・安全なまちづくりを目指して	7	高齢者を狙う特殊詐欺被害が市内で増加傾向にあります。被害防止対策を身につけていただきます。
6-6	新潟市が目指す「共生社会の実現」のための条例って？	13	共生条例で規定する「差別」の意味についてDVDやパンフレット等を通して、分かりやすく解説します。
7-3	「デコ活」～くらしの中のエコーがけ～ 脱炭素につながる新しい豊かな暮らしを創る国民運動 in NIIGATA	14	新潟市は、2050年までに二酸化炭素排出量を実質ゼロにする「ゼロカーボンシティ」の実現を目指すことを表明しました。脱炭素社会の実現に向け、まず知ることから始めませんか。

人気テーマ ベスト5

<令和4年度>

	テーマ名
1位	犯罪のない安心・安全なまちづくりを目指して
2位	だまされないで！悪質商法
3位	2つの分水と新潟の発展
4位	知っていそうで知らない!？口の中
4位	ごみの正しい分け方・出し方について

<令和5年度>

	テーマ名
1位	犯罪のない安心・安全なまちづくりを目指して
2位	だまされないで！悪質商法
3位	昔のくらしについて
4位	ごみの正しい分け方・出し方について
5位	災害から自分や家族を守るために
5位	知っていそうで知らない!？口の中

ベスト5は令和6年2月上旬現在のものです。

「市政さわやかトーク宅配便」については、
 広聴相談課(025-226-2094)へお問い合わせください。