

ミズベリング信濃川やすらぎ堤2021 利用者アンケート クロス集計

<表について>

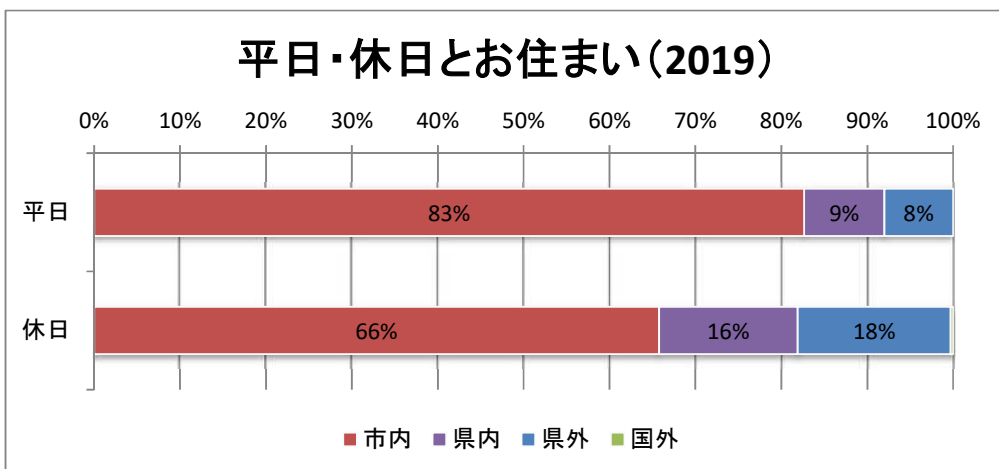
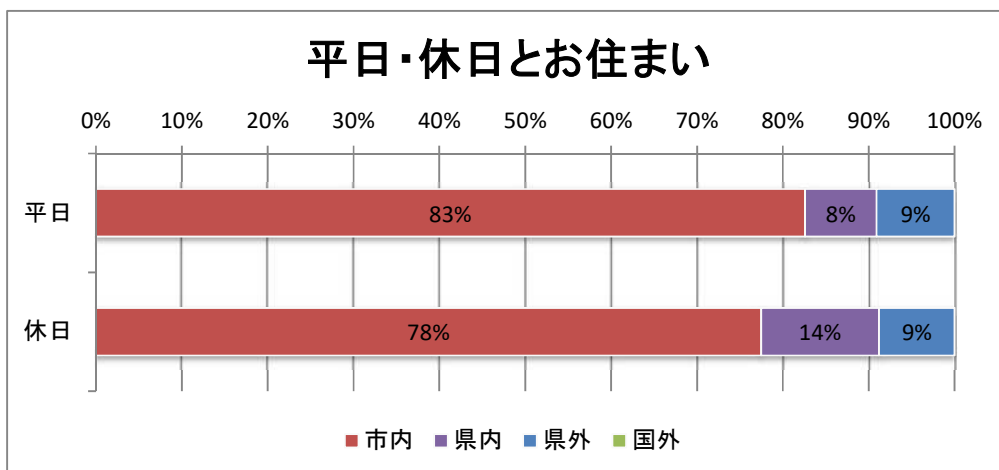
- ・表側(表左側)は変化を見たいカテゴリーにしています。
- ・比率は回答数(420から未回答を引いたもの)で割っています。

<グラフについて>

- ・クロス集計は全て横棒グラフにしています。
- ・単一回答同士のクロス集計のみ帯グラフにしています。
- ・複数回答をクロスしたものは積み上げ棒グラフにしています

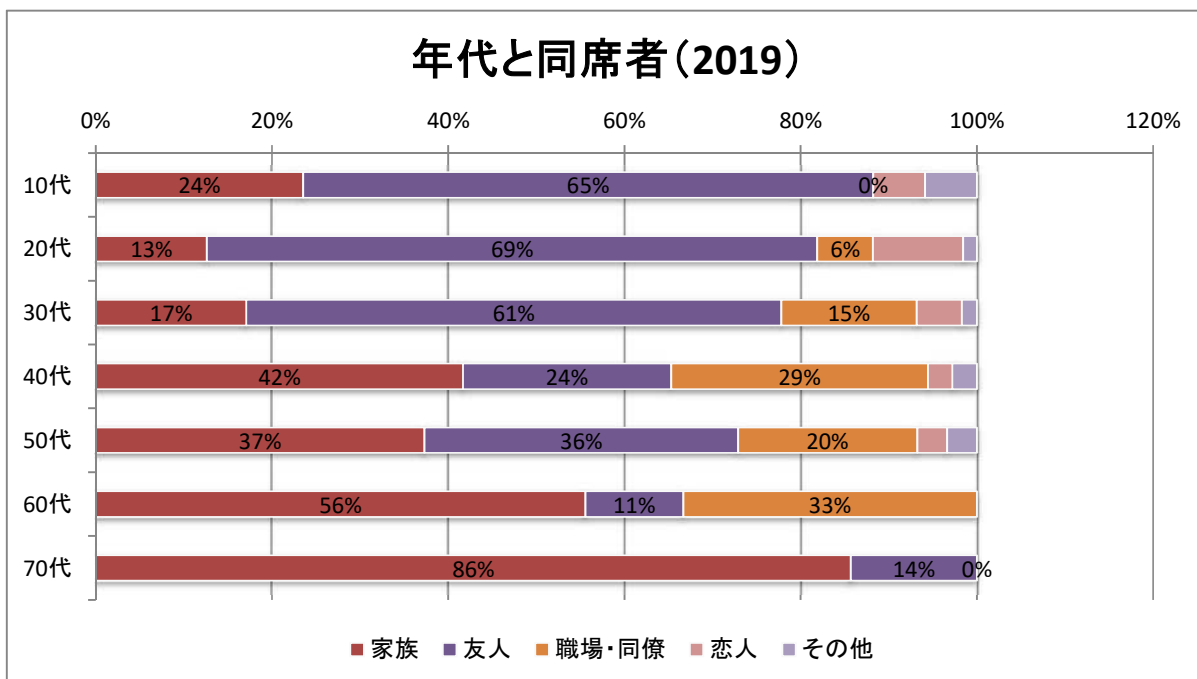
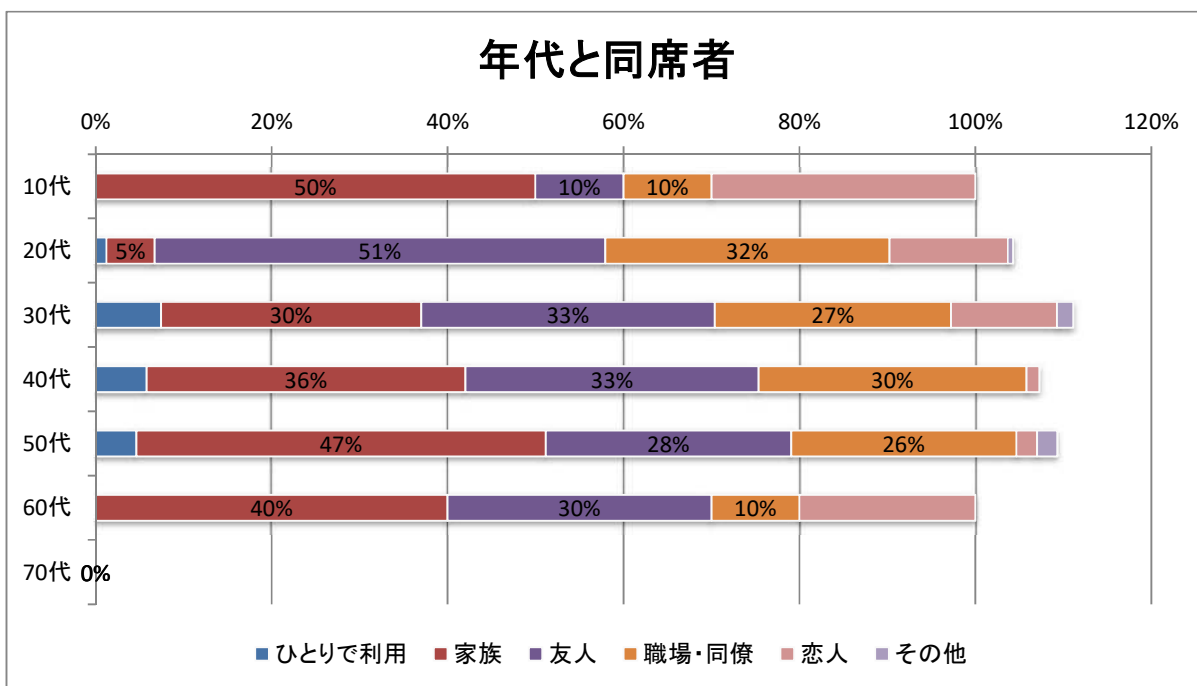
Q0-①×Q1-③ 平日・休日とお住まい

	市内	県内	県外	国外	N	未回答
平日	109	11	12	0	132	1
休日	220	39	25	0	284	3
全体	329	50	37	0	416	4



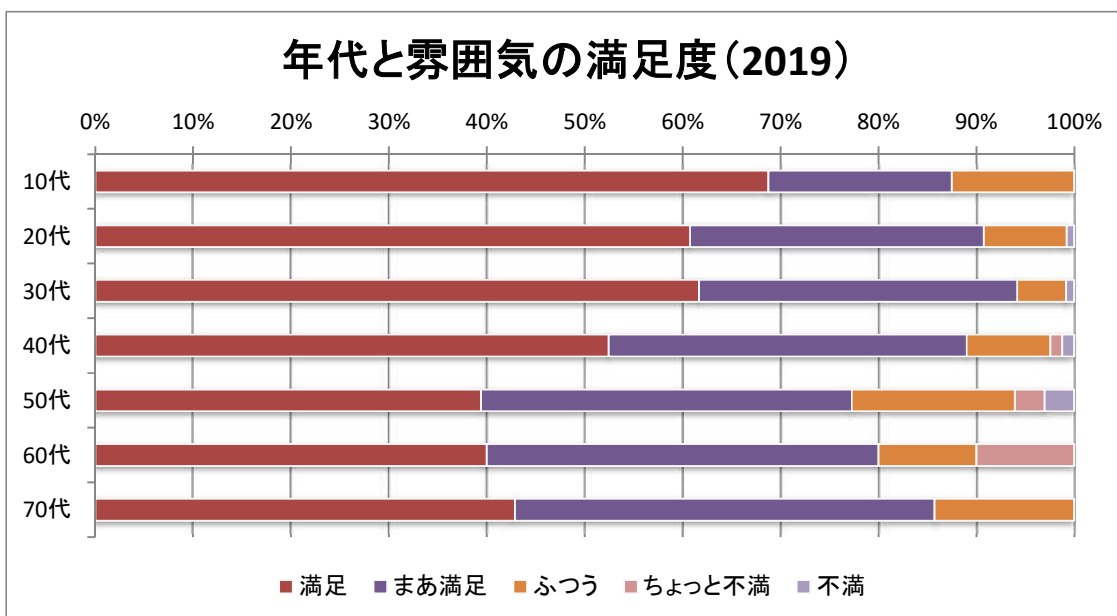
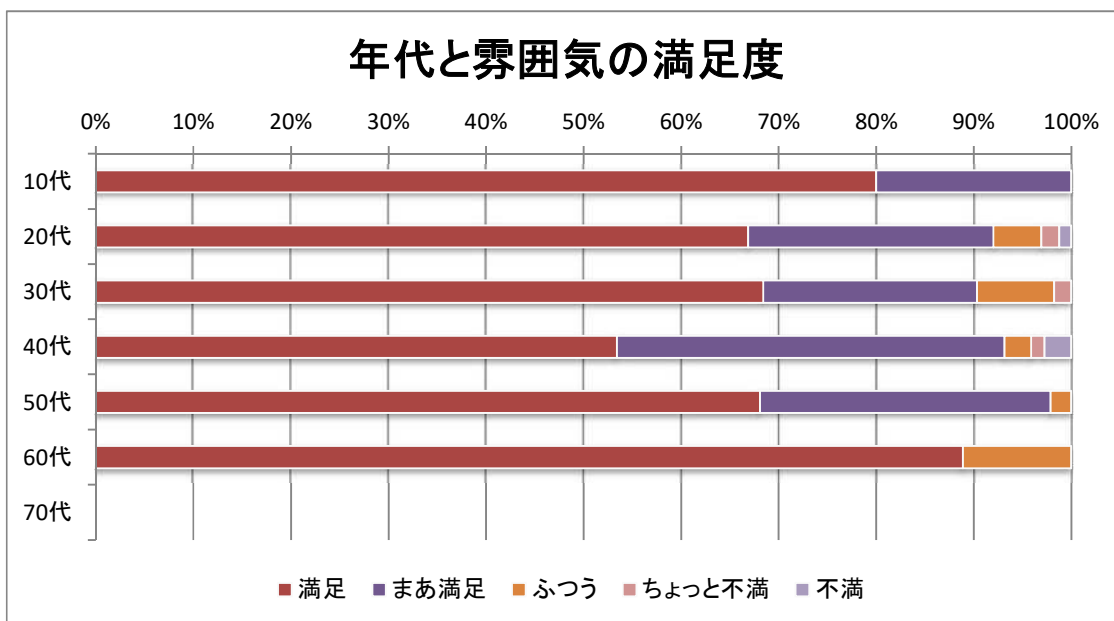
Q1-①×Q2-② 年代と同席者

	ひとりで利	家族	友人	場・同	恋人	その他	N	未回答
10代	0	5	1	1	3		10	
20代	2	9	84	53	22	1	169	5
30代	8	32	36	29	13	2	112	4
40代	4	25	23	21	1	0	70	1
50代	2	20	12	11	1	1	45	2
60代	0	4	3	1	2	0	10	0
70代	0	0	0	0	0	0	0	
未回答	0	0	2	0	0	0	2	0
全体	16	95	161	116	42	4	418	12



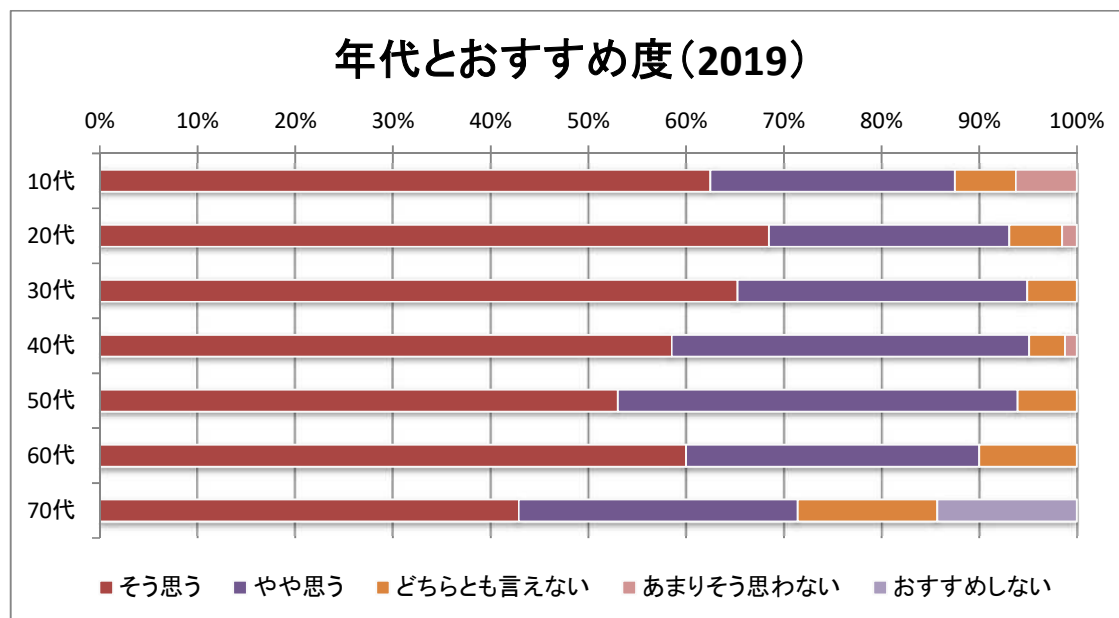
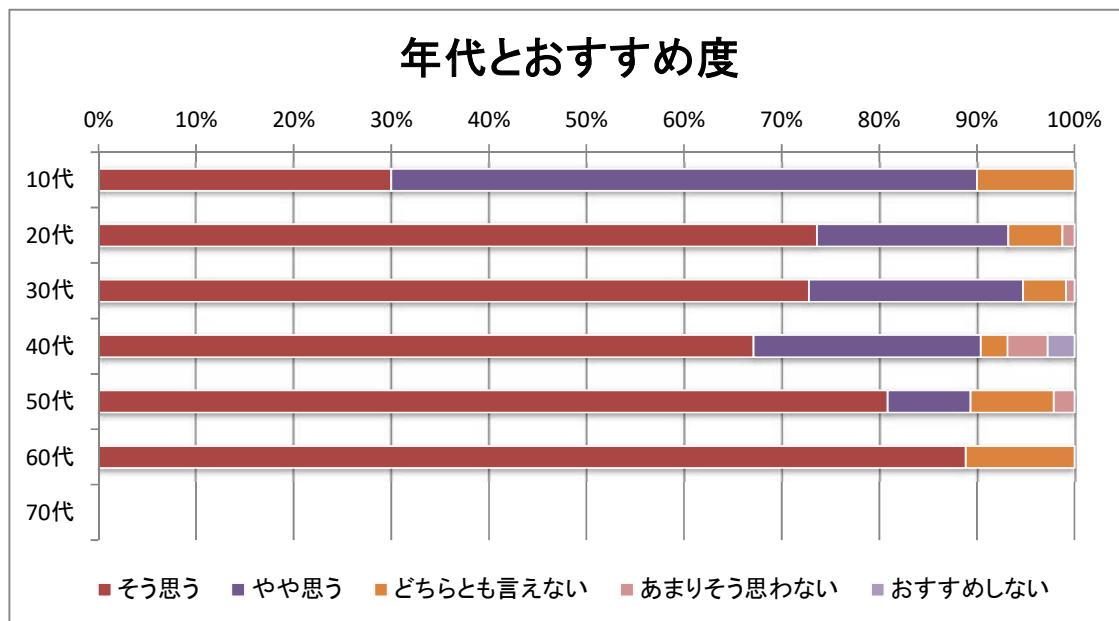
Q1-①×Q4-① 年代と雰囲気への満足度

	満足	まあ満足	ふつう	ちょっと不満	不満	N	未回答
10代	8	2				10	0
20代	109	41	8	3	2	163	1
30代	78	25	9	2	0	114	0
40代	39	29	2	1	2	73	0
50代	32	14	1	0	0	47	0
60代	8	0	1	0	0	9	1
70代	0	0	0	0	0	0	0
未回答	0	0	2	0	0	2	0
全体	274	111	23	6	4	418	2



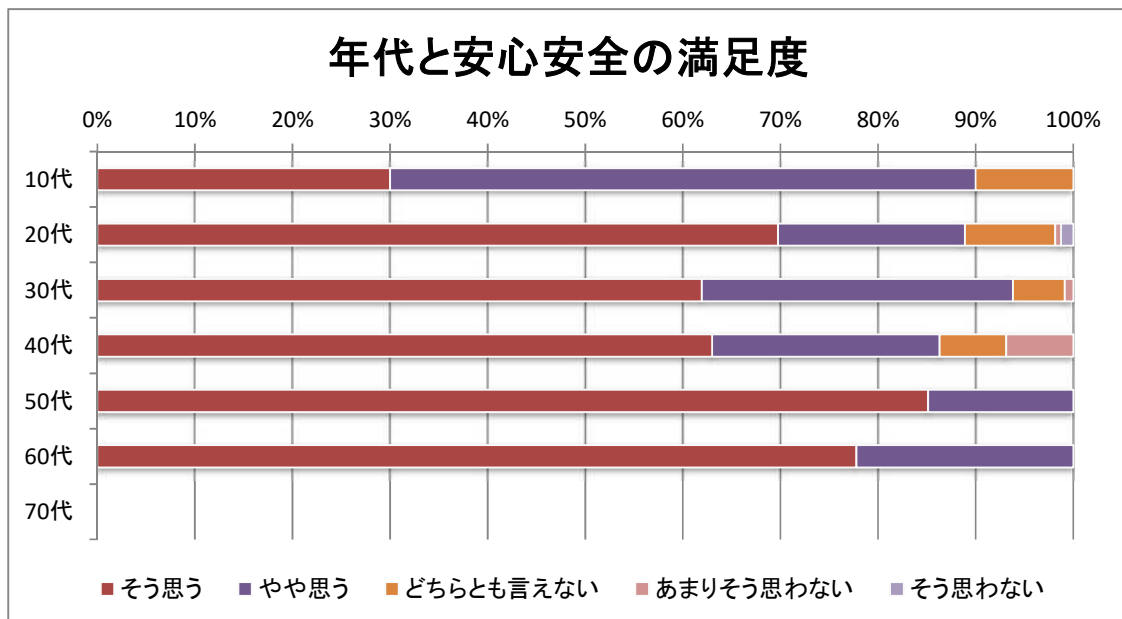
Q1-①×Q4-② 年代とおすすめ度(知人へ進めたいか)

	そう思う	やや思う	とも思	すすめし	N	未回答	
10代	3	6	1	0	0	10	0
20代	120	32	9	2	0	163	1
30代	83	25	5	1	0	114	0
40代	49	17	2	3	2	73	0
50代	38	4	4	1	0	47	0
60代	8	0	1			9	1
70代	0	0	0	0	0	0	0
未回答	2	0				2	0
全体	303	84	22	7	2	418	2



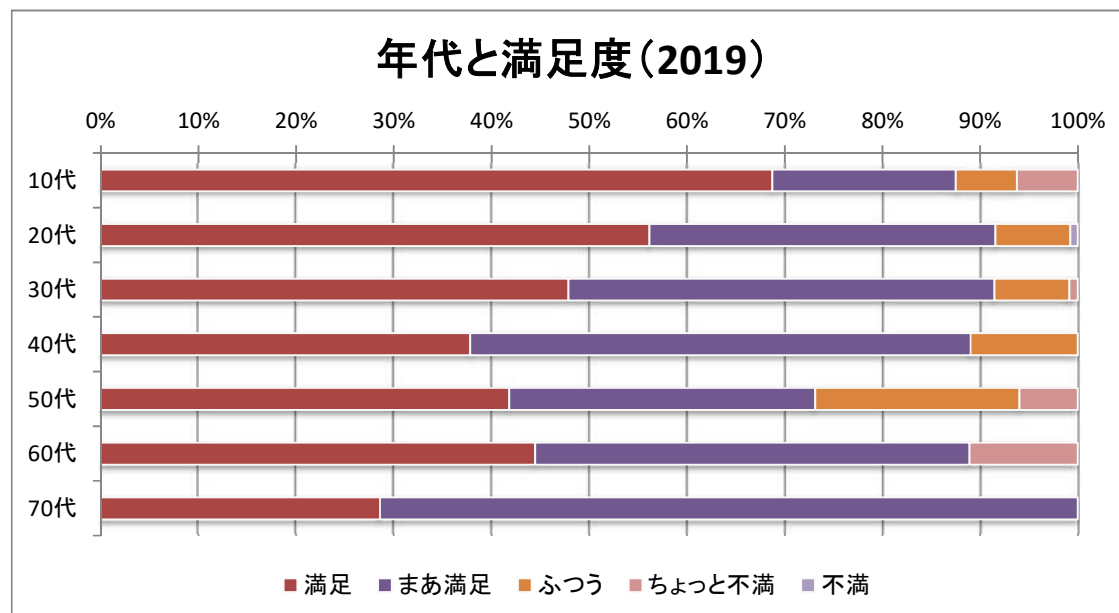
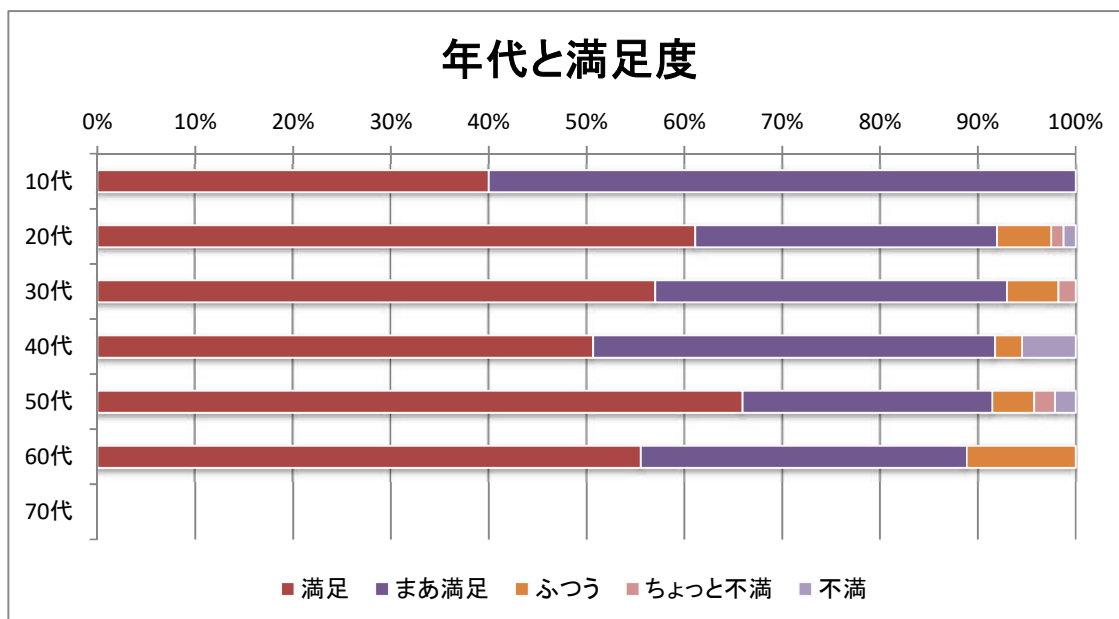
Q1-①×Q4-③ 年代と安心安全の満足度

	そう思う	やや思う	どちらとも言えない	あまりそう思わない	そう思わない	N	未回答
10代	3	6	1	0	0	10	0
20代	113	31	15	1	2	162	2
30代	70	36	6	1	0	113	1
40代	46	17	5	5	0	73	0
50代	40	7	0	0	0	47	0
60代	7	2	0	0	0	9	1
70代	0	0	0	0	0	0	0
未回答	2	0				2	0
全体	281	99	27	7	2	416	4



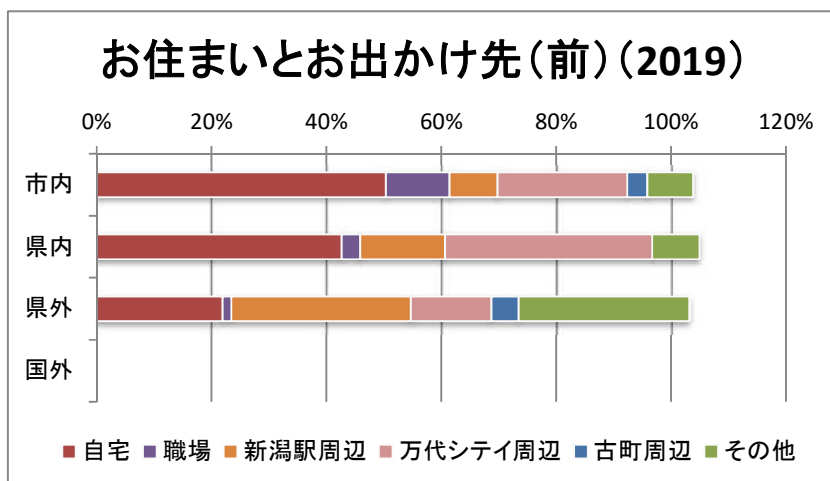
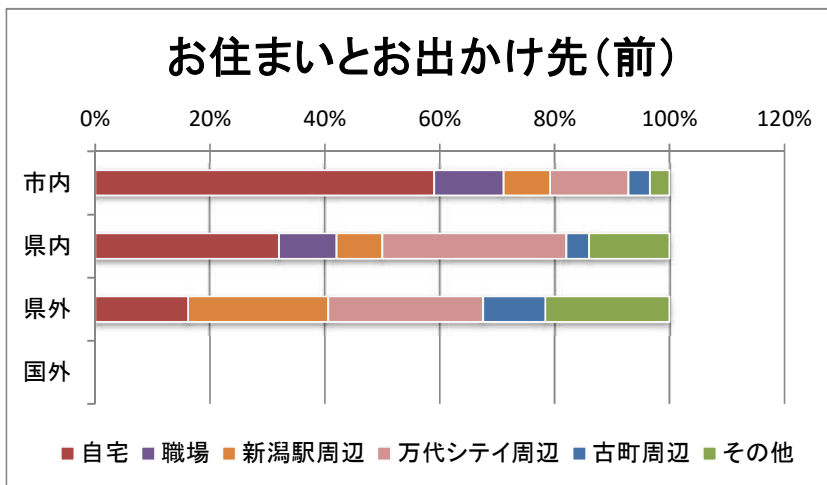
Q1-①×Q4-④ 年代と満足度

	満足	まあ満足	ふつう	ちょっと不満足	不満	N	未回答
10代	4	6	0	0	0	10	0
20代	99	50	9	2	2	162	2
30代	65	41	6	2	0	114	0
40代	37	30	2	0	4	73	0
50代	31	12	2	1	1	47	0
60代	5	3	1	0	0	9	1
70代	0	0	0	0	0	0	0
未回答	2	0	0	0	0	2	0
全体	243	142	20	5	7	417	3



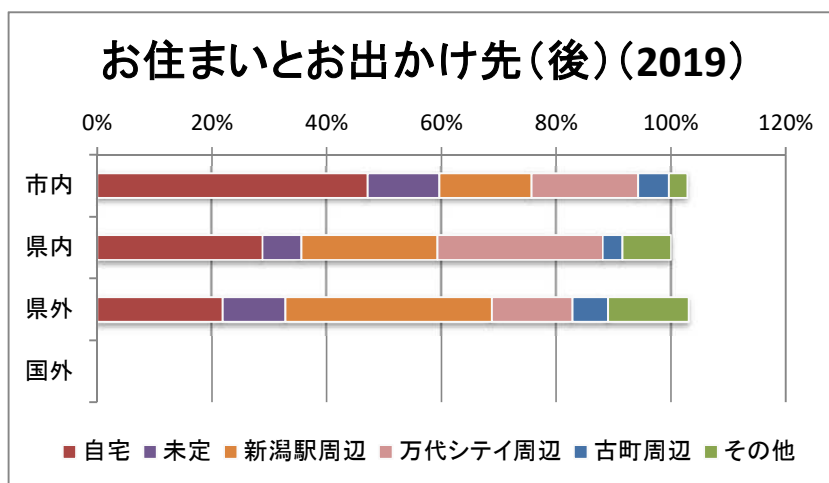
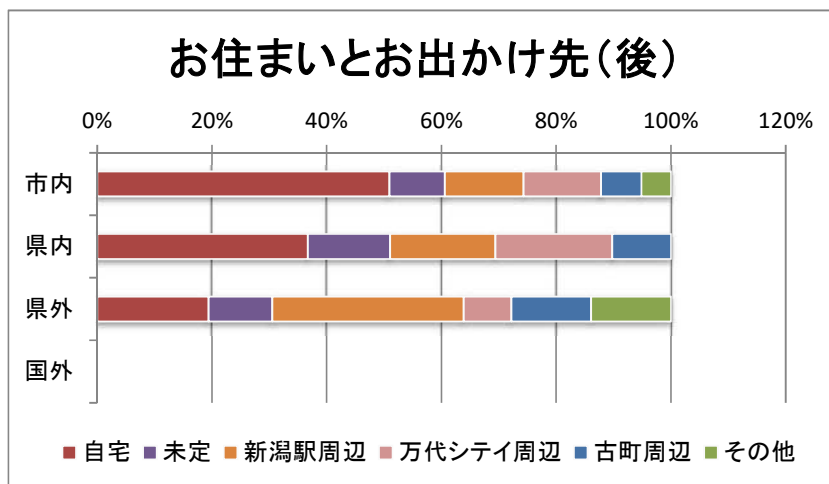
Q1-③×Q3-③ お住まいとお出かけ先(前)

	自宅	職場	新潟駅	万代シ	古町周	その他	N	未回答
市内	190	39	26	44	12	11	322	7
県内	16	5	4	16	2	7	50	0
県外	6	0	9	10	4	8	37	0
国外							0	
未回答	2		1	1			4	0
全体	214	44	40	71	18	26	413	7



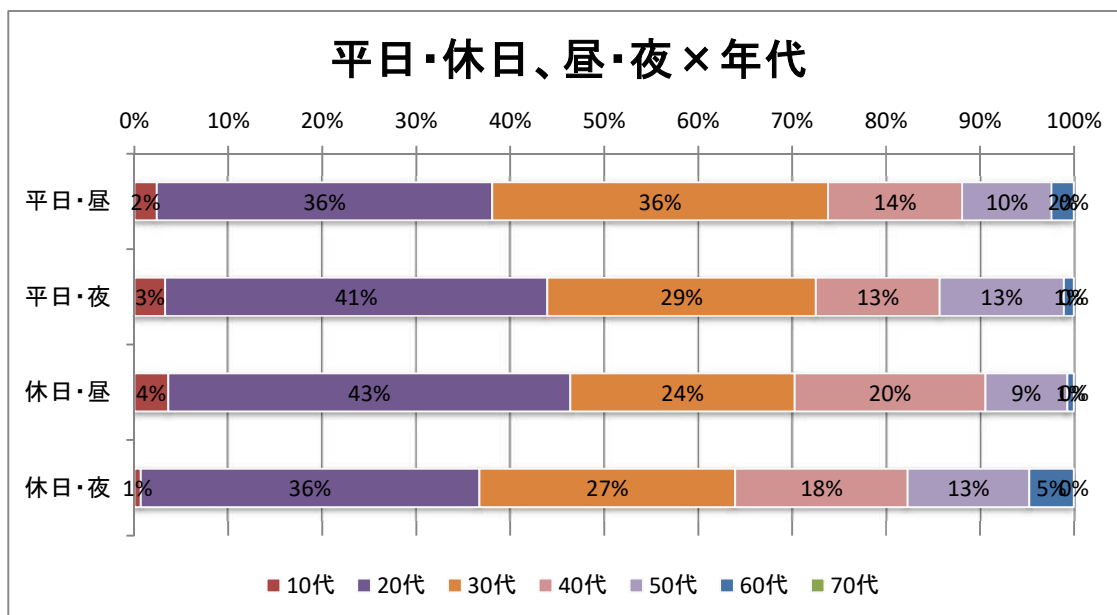
Q1-③×Q3-③ お住まいとお出かけ先(後)

	自宅	未定	新潟駅	万代シ	古町周	その他	N	未回答
市内	159	30	43	42	22	16	312	17
県内	18	7	9	10	5	0	49	1
県外	7	4	12	3	5	5	36	1
国外							0	
未回答	1			1			2	2
全体	185	41	64	56	32	21	399	21



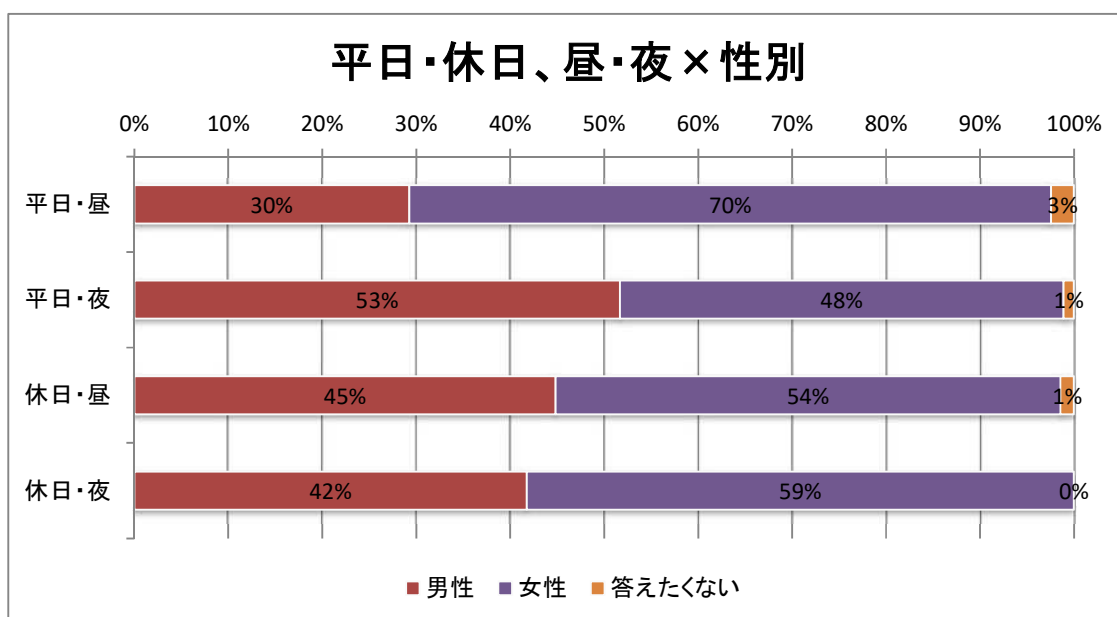
Q0-①、Q1-③×Q1-① 平日・休日、昼・夜×年代

	10代	20代	30代	40代	50代	60代	70代	N	未回答
平日・昼	1	15	15	6	4	1	0	42	0
平日・夜	3	37	26	12	12	1	0	91	0
休日・昼	5	59	33	28	12	1	0	138	1
休日・夜	1	53	40	27	19	7	0	147	1
全体	10	164	114	73	47	10	0	418	2



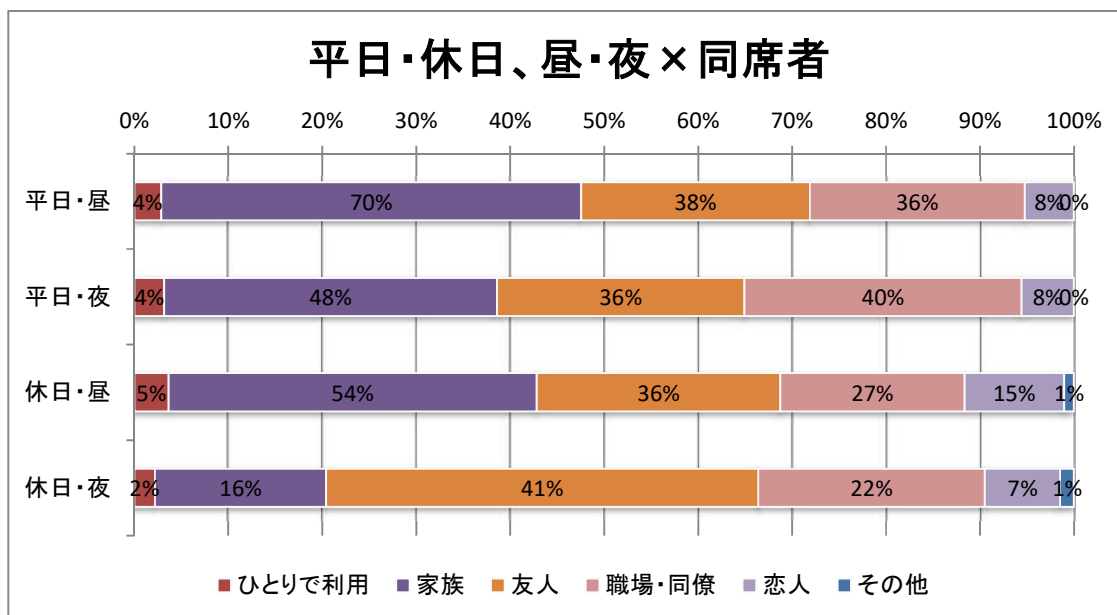
Q0-①、Q1-③×Q1-② 平日・休日、昼・夜×性別

	男性	女性	答えた	N	未回答
平日・昼	12	28	1	41	1
平日・夜	46	42	1	89	2
休日・昼	60	74	2	136	3
休日・夜	61	85	0	146	2
全体	179	229	4	412	8



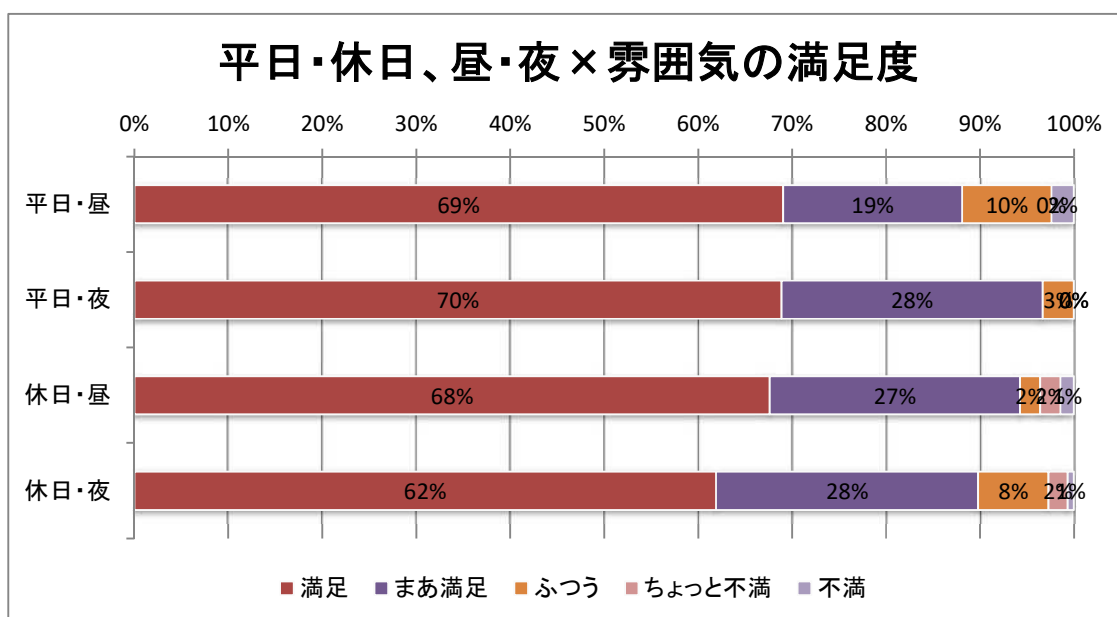
Q0-①、Q1-③×Q2-② 平日・休日、昼・夜×同席者

	ひとりで利	家族	友人	職場・同	恋人	その他	N	未回答
平日・昼	6	22	51	48	11	0	138	4
平日・夜	4	13	33	37	7	0	94	2
休日・昼	7	28	49	37	20	2	143	4
休日・夜	3	45	63	33	11	2	157	5
全体	20	108	196	155	49	4	532	15



Q0-①、Q4-①×Q2-② 平日・休日、昼・夜×雰囲気満足度

	満足	まあ満足	ふつう	ちょっと不	不満	N	未回答
平日・昼	29	8	4	0	1	42	0
平日・夜	62	25	3	0	0	90	1
休日・昼	94	37	3	3	2	139	0
休日・夜	91	41	11	3	1	147	1
全体	276	111	21	6	4	418	2



Q0-①、Q4-④×Q2-② 平日・休日、昼・夜×満足度

	満足	まあ満足	ふつう	ちょっと不	不満	N	未回答
平日・昼	26	10	3	1	1	41	1
平日・夜	58	28	2	0	2	90	1
休日・昼	79	51	3	3	3	139	0
休日・夜	80	53	12	1	1	147	1
全体	243	142	20	5	7	417	3

