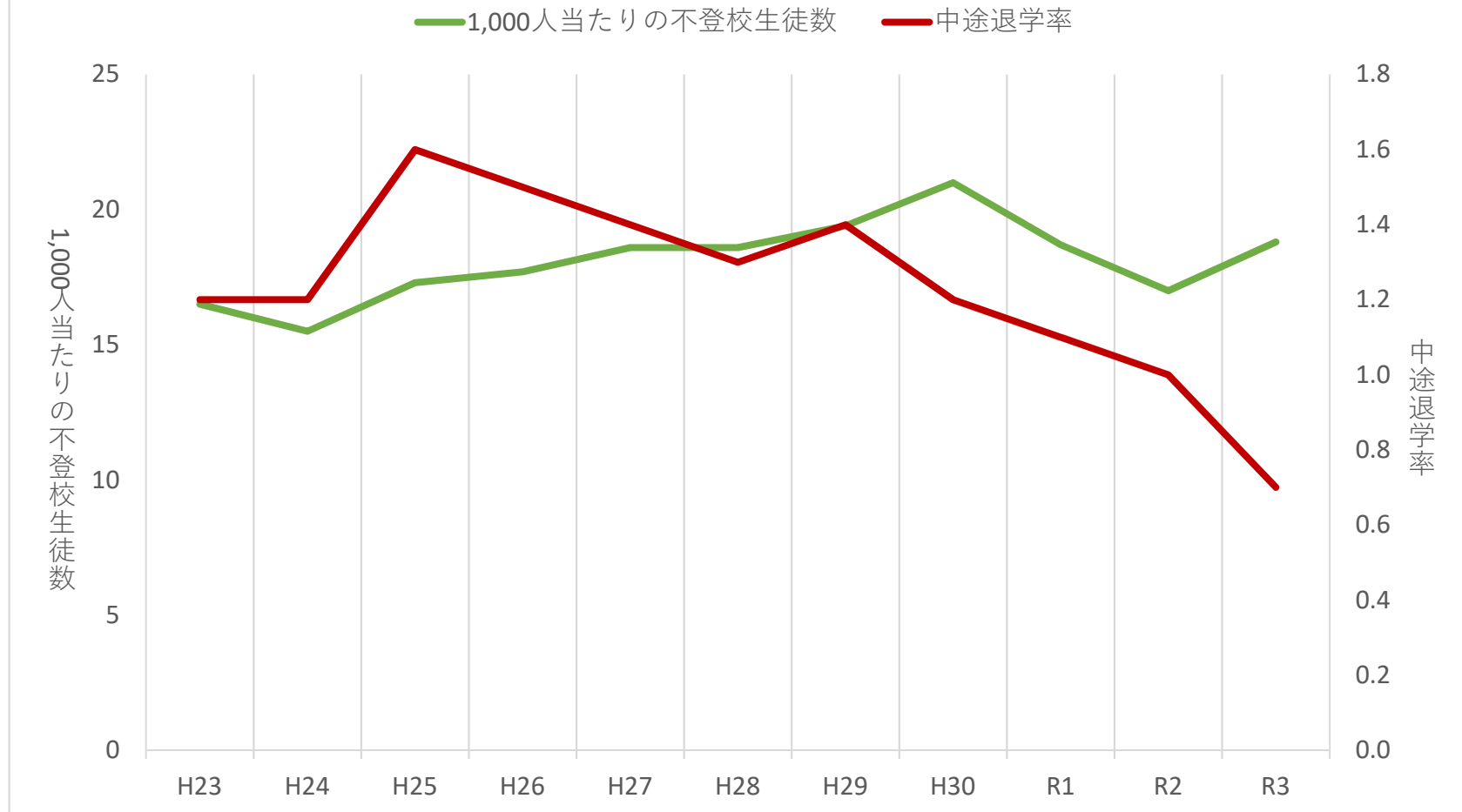


児童生徒の問題行動・不登校等生徒指導上の諸課題に関する調査（文部科学省）より

		H23	H24	H25	H26	H27	H28	H29	H30	R1	R2	R3
全国	高校不登校生徒数	56,292	57,664	55,655	53,156	49,563	48,565	49,643	52,723	50,100	43,051	50,985
	1,000人当たり	16.8	17.2	16.7	15.9	14.9	14.6	15.1	16.3	15.8	13.9	16.9
	高校中途退学者数	53,869	51,781	59,923	53,391	49,263	47,249	46,802	48,594	42,882	34,965	38,928
	中途退学率	1.6	1.5	1.7	1.5	1.4	1.4	1.3	1.4	1.3	1.1	1.2
新潟県	高校不登校生徒数	1,092	1,008	1,097	1,118	1,158	1,136	1,165	1,222	1,059	927	997
	1,000人当たり	16.5	15.5	17.3	17.7	18.6	18.6	19.4	21.0	18.7	17.0	18.8
	高校中途退学者数	810	805	1,040	968	915	799	849	711	623	578	381
	中途退学率	1.2	1.2	1.6	1.5	1.4	1.3	1.4	1.2	1.1	1.0	0.7

新潟県の国公立高等学校 不登校・中途退学



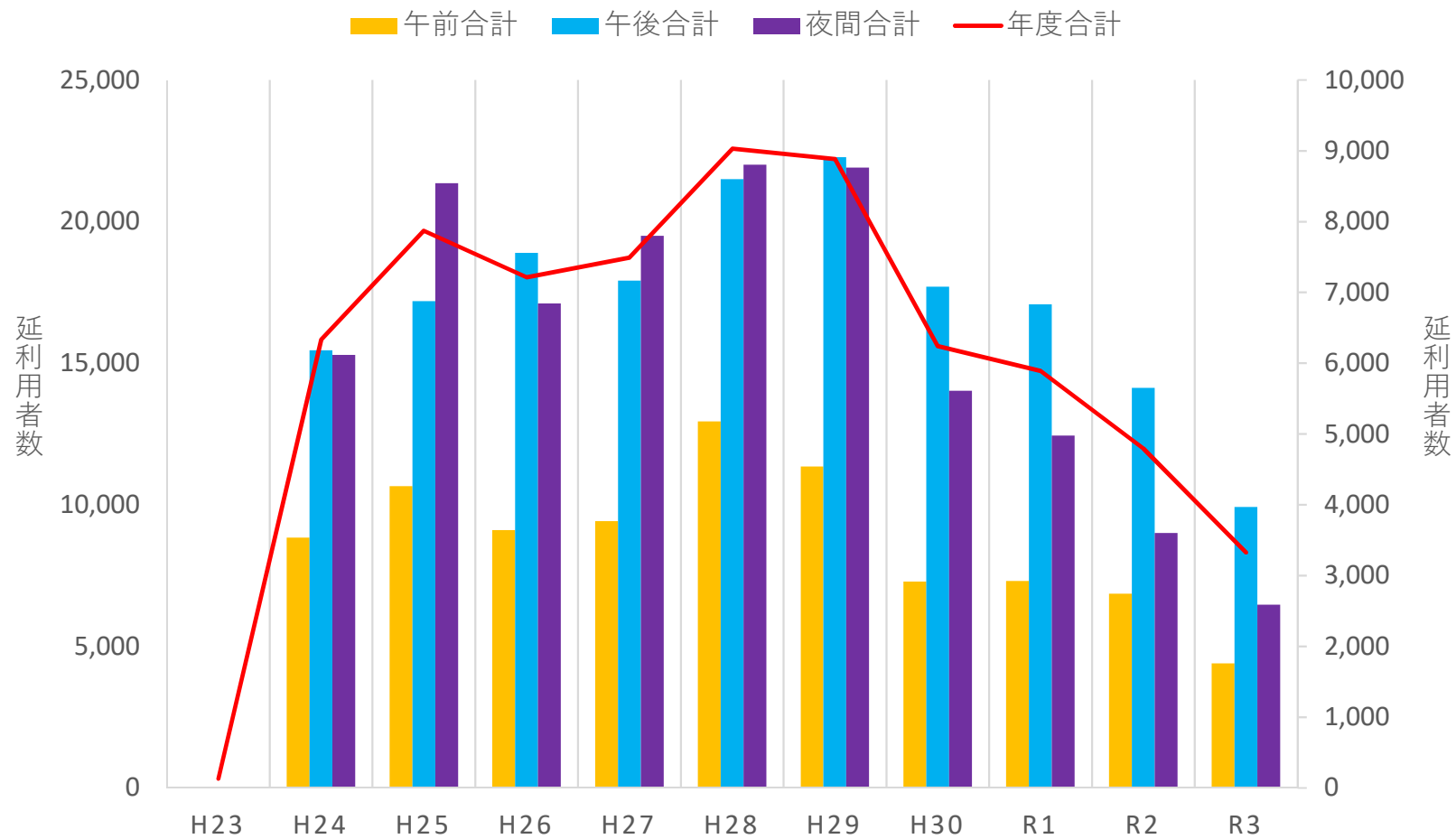
若者支援センター 居場所利用一覧表

平成23年6月18日若者支援センター開設

→コロナ禍

	H23	H24	H25	H26	H27	H28	H29	H30	R1	R2	R3
午前		3,533	4,263	3,642	3,766	5,176	4,538	2,914	2,923	2,741	1,756
話し相手		420	851	977	948	1,321	1,375	653	661	745	469
ミニ講座		120	273	335	227	355	447	184	217	222	98
つなぎ		20	24	28	23	12	6	7	0	5	3
貸出		179	275	154	190	197	45	9	25	10	2
その他		2,794	2,840	2,148	2,378	3,291	2,665	2,061	2,020	1,759	1,184
午後		6,180	6,874	7,556	7,166	8,599	8,909	7,079	6,832	5,648	3,969
話し相手		550	1,250	1,292	1,543	2,057	2,885	2,245	1,784	1,940	1,519
ミニ講座		306	340	727	575	404	305	244	280	251	235
つなぎ		10	23	32	43	0	5	3	2	2	2
貸出		303	396	309	254	500	362	88	75	20	25
その他		5,011	4,865	5,196	4,751	5,638	5,352	4,499	4,691	3,435	2,188
夜間		6,114	8,540	6,842	7,799	8,803	8,764	5,611	4,976	3,598	2,588
話し相手		300	1,157	897	1,086	1,383	1,975	1,335	725	899	914
ミニ講座		56	70	72	109	241	208	122	74	24	23
つなぎ		0	2	2	12	4	5	3	1	1	1
貸出		151	232	105	146	183	199	58	18	8	3
その他		5,607	7,079	5,766	6,446	6,992	6,377	4,093	4,158	2,666	1,647
合計	328	15,827	19,677	18,040	18,731	22,578	22,211	15,604	14,731	11,987	8,313
話し相手		1,270	3,258	3,166	3,577	4,761	6,235	4,233	3,170	3,584	2,902
ミニ講座		482	683	1,134	911	1,000	960	550	571	497	356
つなぎ		30	49	62	78	16	16	13	3	8	6
貸出		633	903	568	590	880	606	155	118	38	30
その他		13,412	14,784	13,110	13,575	15,921	14,394	10,653	10,869	7,860	5,019

若者支援センター 居場所利用



若者支援センター 相談実績

平成23年6月18日若者支援センター開設

→コロナ禍

面接	H23	H24	H25	H26	H27	H28	H29	H30	R1	R2	R3
実件数(新規)	98	87	136	109	105	121	95	88	64	62	62
前年度からの継続実数									16	42	50
合計実数									80	104	112
のべ件数(総数)				486	502	792	762	642	487	644	616

新規のみ← →継続支援開始

平成23年6月18日若者支援センター開設

→コロナ禍

電話	H23	H24	H25	H26	H27	H28	H29	H30	R1	R2	R3
実件数(新規)								111	78	59	66
のべ件数(総数)								614	290	585	774

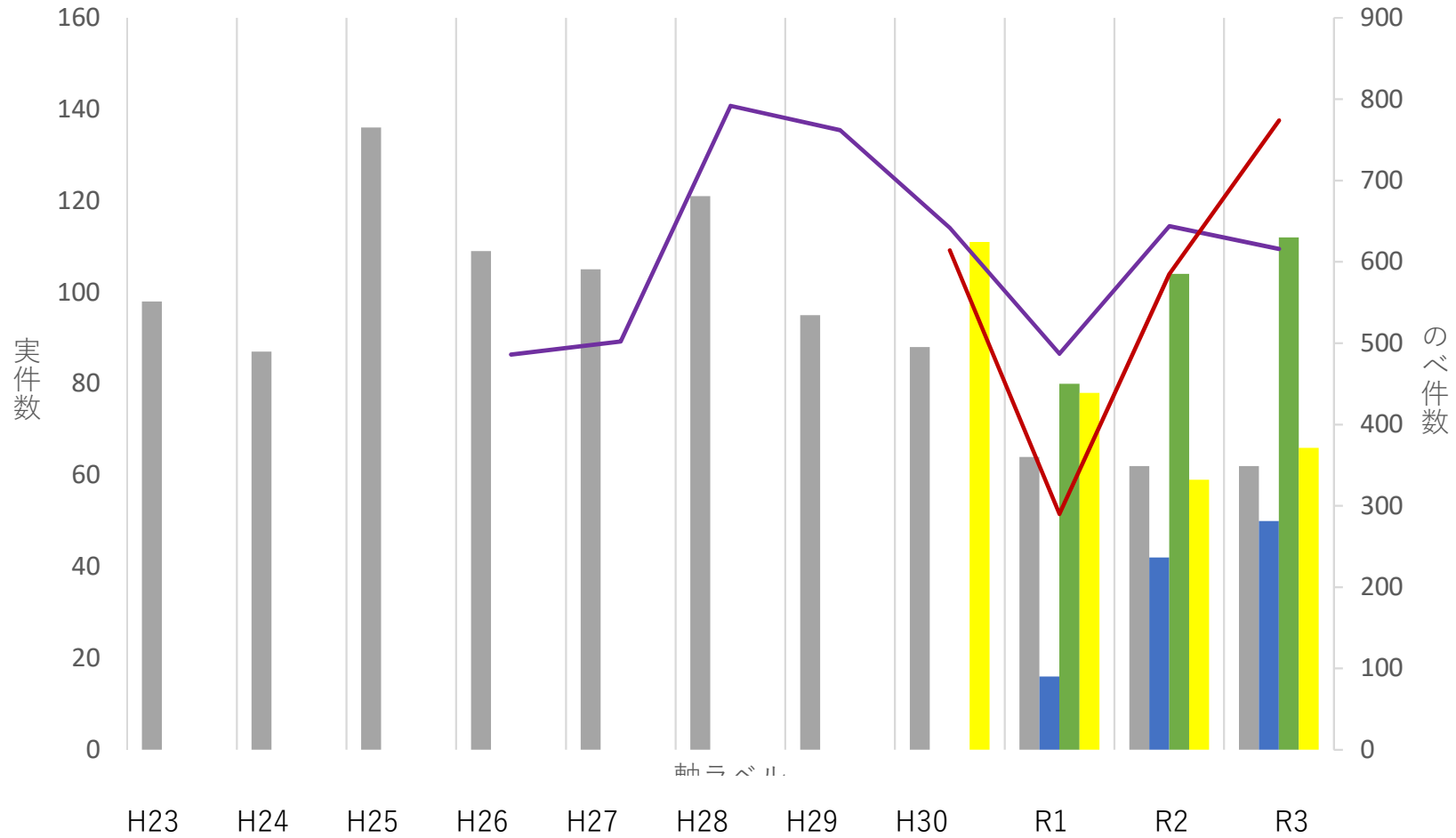
平成23年6月18日若者支援センター開設

→コロナ禍

主訴	H23	H24	H25	H26	H27	H28	H29	H30	R1	R2	R3
不登校				8	14	13	10	11	2	1	3
医療				8	4	7	9	7	1	3	8
発達障害				5	16	11	9	6	0	0	0
自己管理				17	22	31	26	37	34	45	24
人間関係				36	20	15	10	2	7	3	9
課題対応				1	2	0	1	0	0	0	1
キャリアプランニング				0	0	0	0	0	0	0	2
家族				2	3	3	1	3	3	5	4
仕事				26	20	29	24	12	15	5	11
ひきこもり				4	4	11	4	6	0	0	0
その他				2	0	1	1	4	2	0	0
合計	98	87	136	109	105	121	95	88	64	62	62

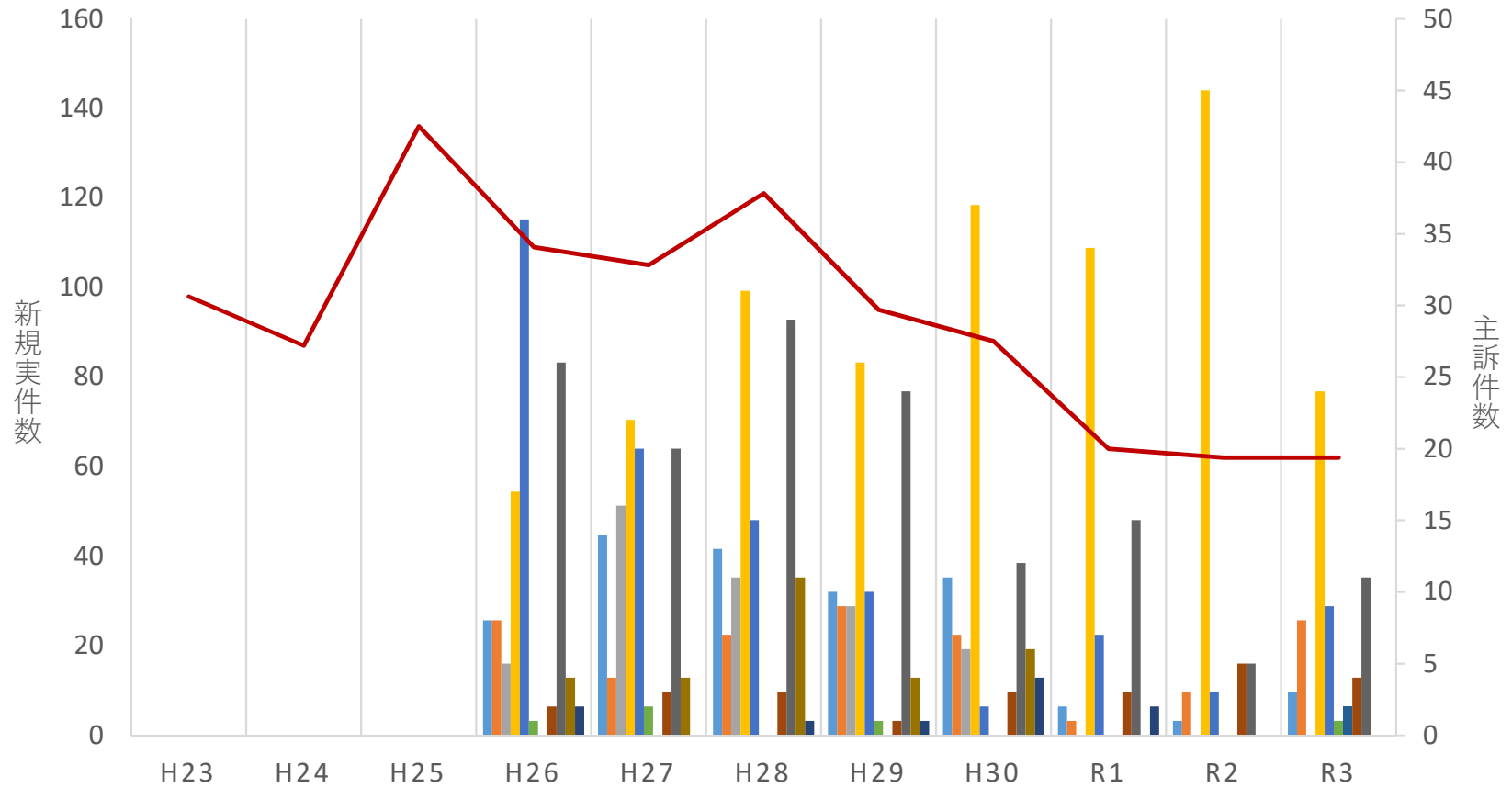
若者支援センター 相談実績

- 面接新規実件数
- 前年度からの継続実数
- 合計実数
- 電話新規実件数
- 面接のべ件数
- 電話のべ件数



若者支援センター 面接新規実件数の主訴内訳

- 不登校
- 医療
- 発達障害
- 自己管理
- 人間関係
- 課題対応
- キャリアプランニング
- 家族
- 仕事
- ひきこもり
- その他
- 面接新規実件数



新潟市若者支援センター 主催事業

平成23年6月18日若者支援センター開設

→コロナ禍

事業名	事業内容	連携する若者団体・若者支援団体	年度	H23	H24	H25	H26	H27	H28	H29	H30	R1	R2	R3
若者自立支援事業	田舎暮らし体験	NPO法人福井旧庄屋佐藤家保存会	回数(回)				7	6	6	6	6	6	6	6
			延参加者数(人)				24	25	32	29	17	18	4	6
	ユースクッキング		回数(回)	6	11	12	12	12	12	12	12	10	9	9
			延参加者数(人)	48	107	77	42	47	73	63	55	39	22	17
	ナイトクッキング		回数(回)											3
			延参加者数(人)											
	あったか行商・宅配体験	NPO法人 いがた若者自立支援ネットワーク・伴走舎	回数(回)				7	7	6	8	8	10		
			延参加者数(人)				17	9	14	15	19	24		
	にいがたクエスト		回数(回)							11	14	11	12	3
			延参加者数(人)							62	50	25	22	8
このゆびとまれ		回数(回)							4	9	13	5	2	
		延参加者数(人)				126	42	33	84	78	36	19	16	
社会に出てから役立つ講座		回数(回)				12						4	3	
		延参加者数(人)				32						40	6	
ボランティア体験	児童センター、アルザにいがた	回数(回)												
		延参加者数(人)												
居場所事業	女子会、ゲームほか	回数(回)											25	
		延参加者数(人)											63	
ミニ講座		ユースアドバイザー	回数(回)											
			延参加者数(人)		482	683	1,134	911	1,000	960	550	571	497	355
若者支援センター学習室			回数(回)											
			延参加者数(人)	3,628	5,718	5,741	4,135	4,574	3,730	3,537	3,903	3,257	498	317

若者自立支援事業

