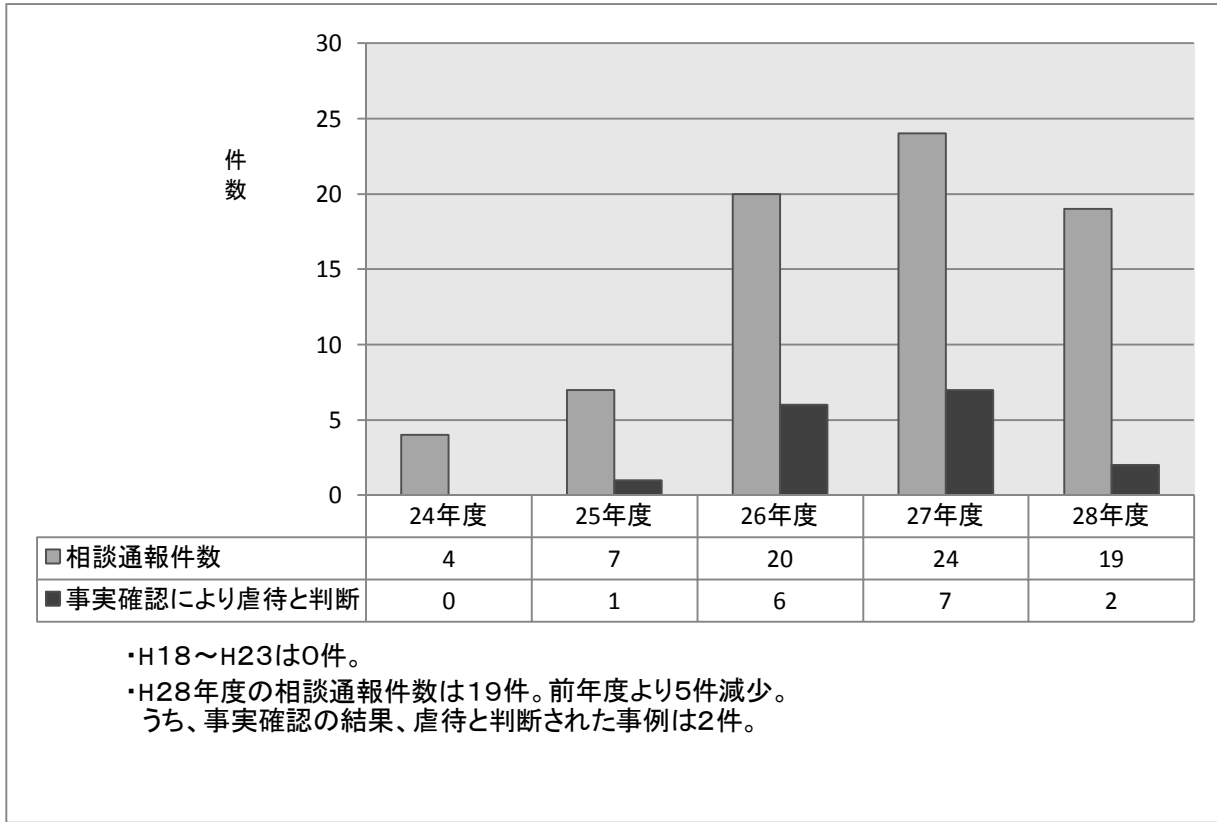


平成24～平成28年度
 養介護施設従事者等による高齢者虐待に関する新潟市の状況

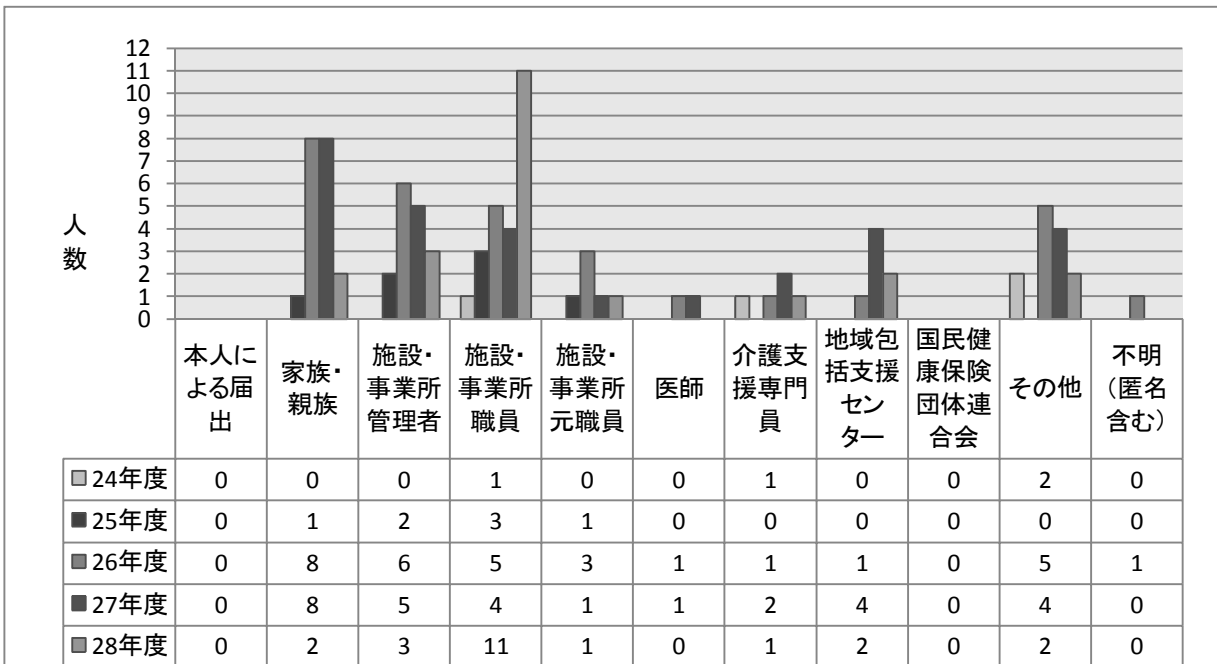
(H29.3.31現在)

①相談通報件数及び事実確認の結果



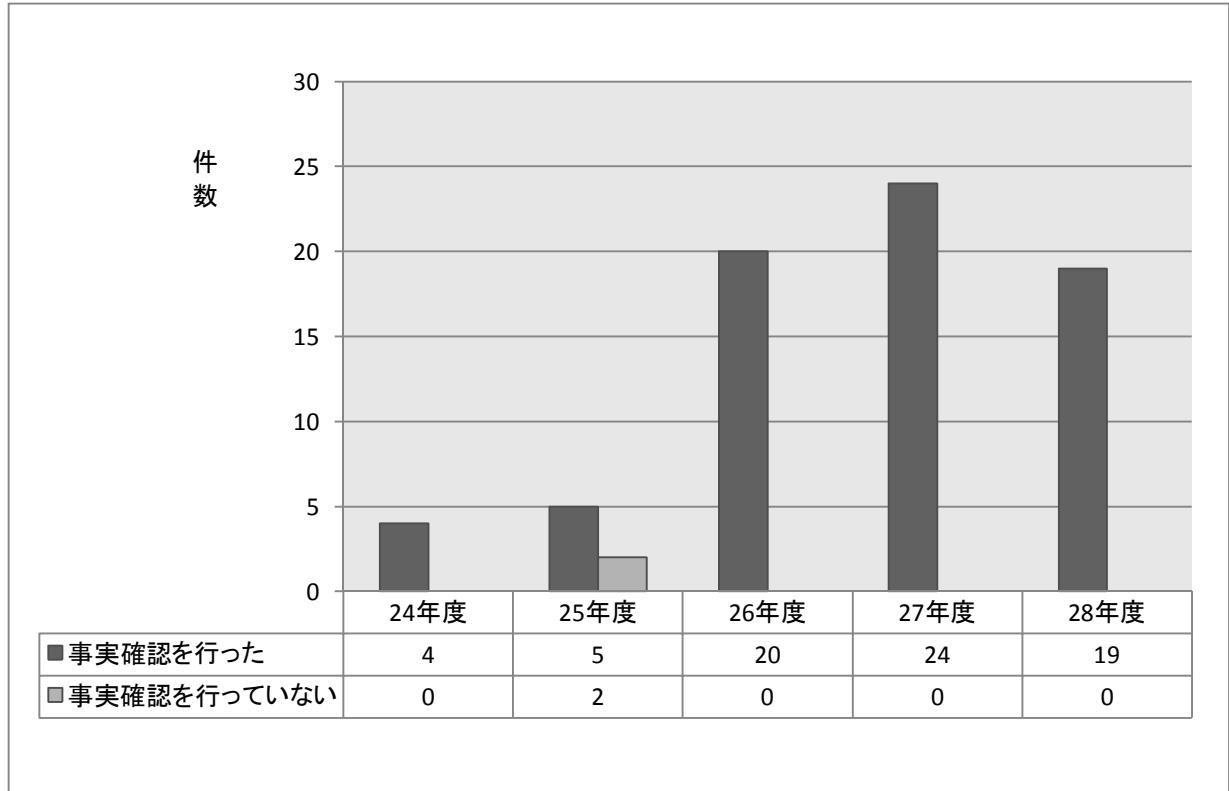
②施設虐待の相談・通報者(複数回答)

H28年度 n=22

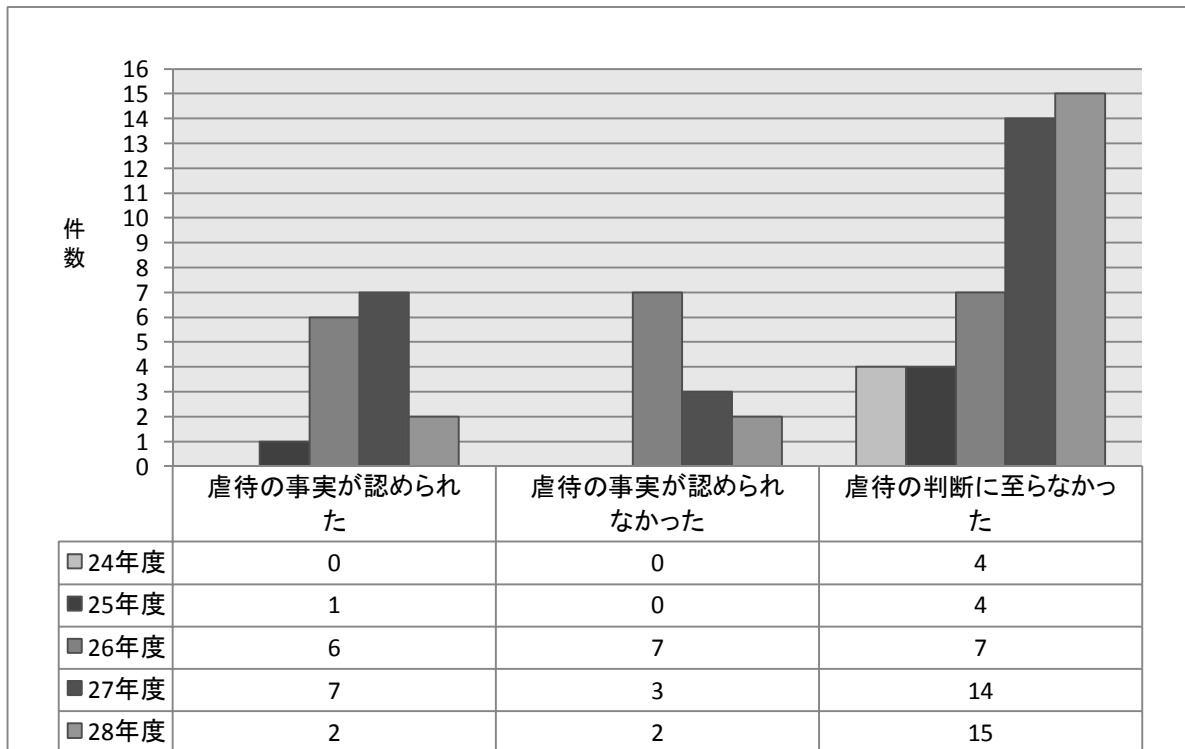


・H28年度の相談・通報者は、22人。(1件につき複数の通報者がいる場合あり)
 ・施設・事業所職員50%、施設管理者が13.6%、家族・親族・地域包括支援センターが9%を占めている。
 「その他」・・・ 高齢者あんしん相談センター、新潟市急患センター

③事実確認の状況



④事実確認結果の状況



・H28年度、虐待と判断した件数は2件。いずれも、種別は身体的虐待(身体拘束)
 内訳: 介護老人保健施設 … 2施設